

**Формирование отчетов в
конфигурациях «1С:Предприятие»
с помощью системы компоновки
данных**

РУКОН ЦЕАБ
МНОГОПРОФИЛЬНЫЙ ЦЕНТР КВАЛИФИКАЦИЙ

План прохождения курса

- **Ключевые структуры данных в 1С ERP**
- **Принципы формирования отчетов**
- **Система отчетности 1С ERP**
- **Типовые возможности по настройке отчетов**
- **Доработка типовых отчетов**
- **Разработка отчетов на СКД**
- **Дополнительные отчеты и обработки**
- **Расширенные инструменты и механизмы**

КОНЦЕПЦИЯ РАБОТЫ



Стандарты разработки:

<https://its.1c.ru/db/v8std#content:683:hdos>

habr.com:

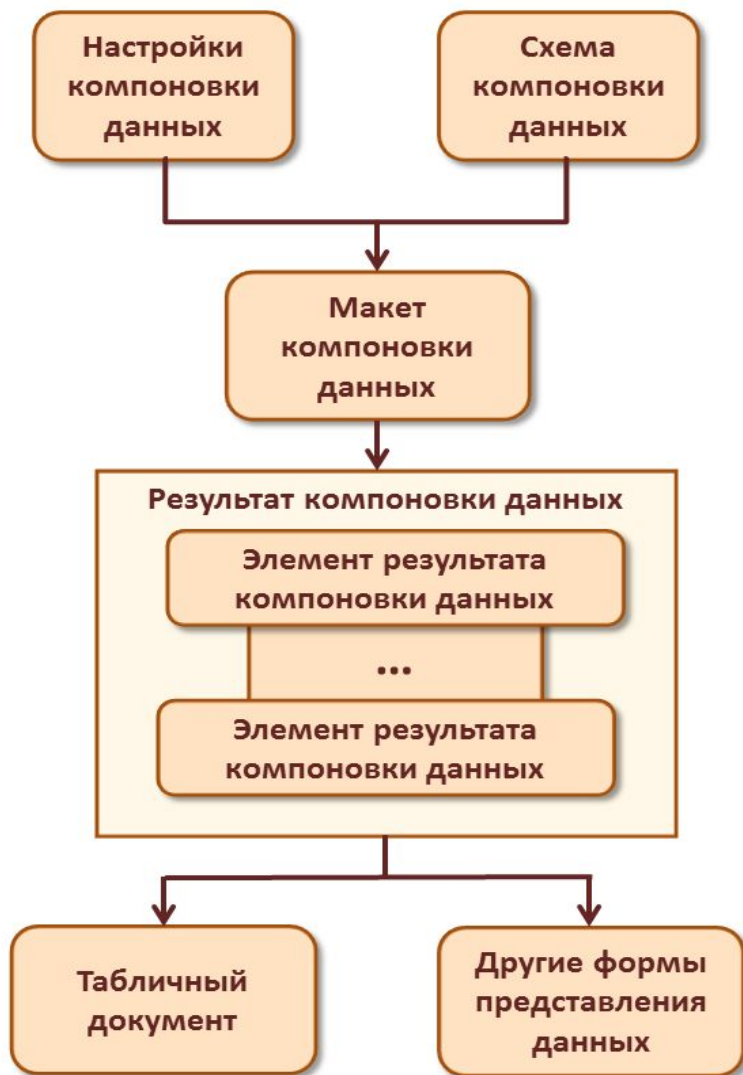
<https://habr.com/ru/company/1c/blog/334050/>

Условно-постоянная информация. К этой части относится информация, которая вводится один раз, сравнительно редко изменяется и многократно используется. Примером такой информации могут служить различные классификаторы, настройки, перечни, реестры, нормативно-справочная информация и т.п.

Различные события процессов предметной области, которые привязаны ко времени и могут порождать при регистрации различные сведения, изменять значения показателей. Пример – документооборот предприятия, ведение учета; регистрация заявок, звонков и т. п.

Накопленные сведения, значения показателей, которые характеризуют процессы и текущее состояние прикладной области. В отличие от первых двух частей, эти данные имеют необъектную природу и не являются самостоятельными сущностями с точки зрения прикладной области. Пример – история продаж товара, остатки на складах, текущий бухгалтерский баланс, история изменения курсов валют и т.п.

КОНЦЕПЦИЯ ПОСТРОЕНИЯ ОТЧЕТА СКД



Два языка. Язык запросов и язык выражений компоновки данных

Процесс создания отчета на СКД:

- текст запроса с инструкциями системы компоновки данных
- описание нескольких наборов данных
- подробное описание доступных полей
- описание связей между несколькими наборами данных
- описание параметров получения данных
- описание макетов полей и группировок

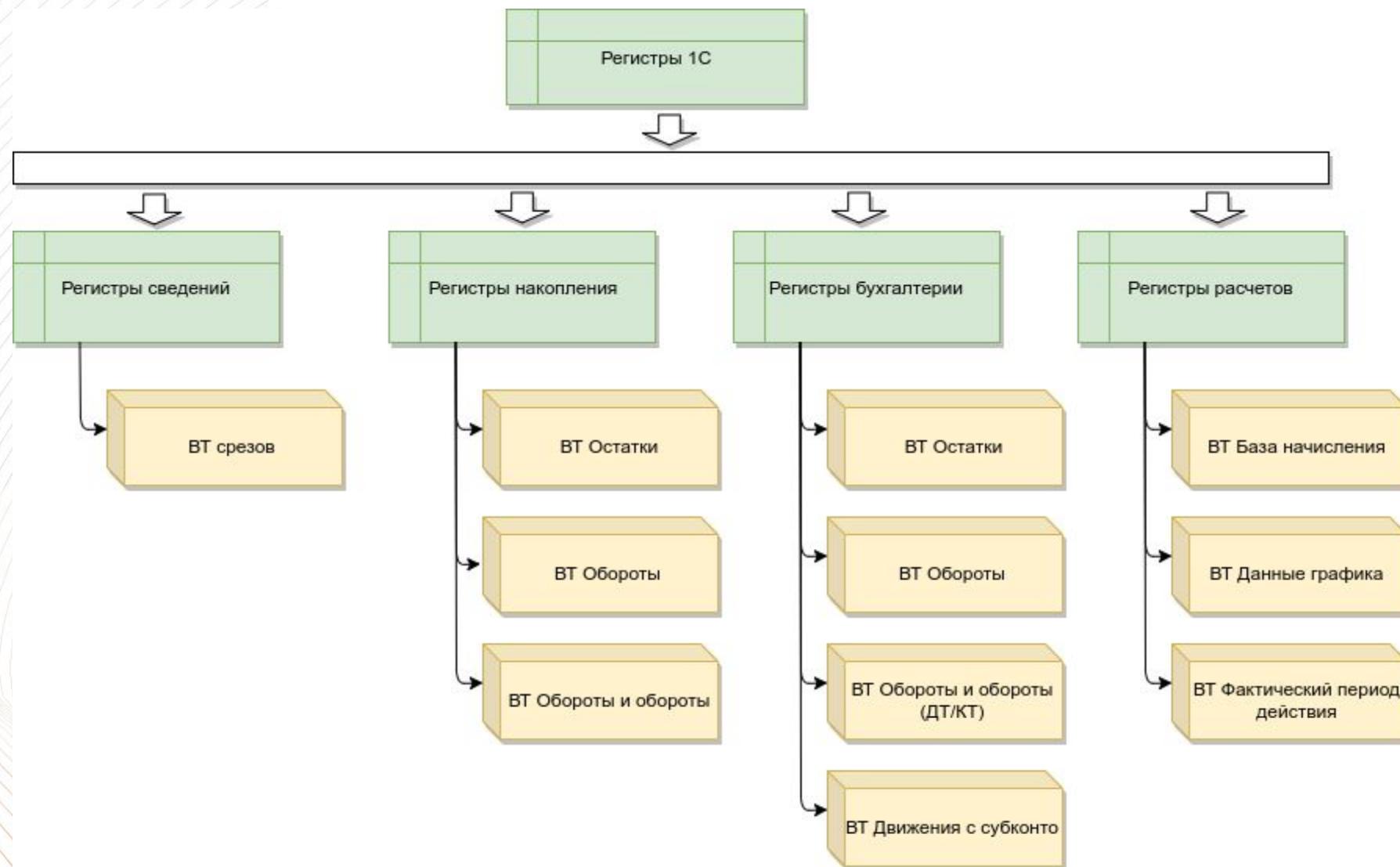
Пользовательские настройки.

- Быстрый доступ. Настройка будет выведена непосредственно в верхнюю часть окна отчета
- Обычный. Настройка будет доступна через кнопку «Настройки»
- Недоступный. Настройка будет недоступна конечному пользователю

habr.com:

<https://habr.com/ru/company/1c/blog/336258/>

РЕГИСТРЫ 1С ERP



Регистры 1С

ERP

- Регистры НСИ
- Регистры подсистемы планирования и бюджетирования
- Регистры подсистемы «CRM и маркетинг»
- Регистры подсистемы «Продажи»
- Регистры подсистемы «Закупки»
- Регистры подсистемы «Склад и доставка»
- Регистры подсистемы «Производство»
- Регистры подсистемы «Казначейство»
- Регистры подсистемы «Финансовый результат и контроллинг»
- Регистры подсистемы «Регламентированный учет»

Заголов ок

Заголов ок

Заголов ок

Заголовок

OK

Заголовок

OK

Заголовок

ОК

Заголовок

ОК

Заголовок

OK

Заголов ок

Заголовок

OK

Заголовок

ОК

Заголов ок

Заголовок

ОК

Заголов ок

Заголовок

ОК

Заголовок

ОК

Заголовок

ОК

Заголовок

ОК

Заголовок

OK

Заголовок

OK

Заголовок

ОК

Заголовок

ОК

Заголов ок

Заголовок

OK

Заголов ок

Заголовок

OK

Заголовок

ОК