

# КАК ОРИЕНТИРОВАТЬСЯ НА МЕСТНОСТИ



# КАКИЕ РАЗЛИЧАЮТ ОРИЕНТИРЫ?

**ОРИЕНТИР-**

ОТ ФРАНЦ. СЛОВА  
«ВОСТОК, ВОСХОДЯЩЕЕ СОЛНЦЕ»

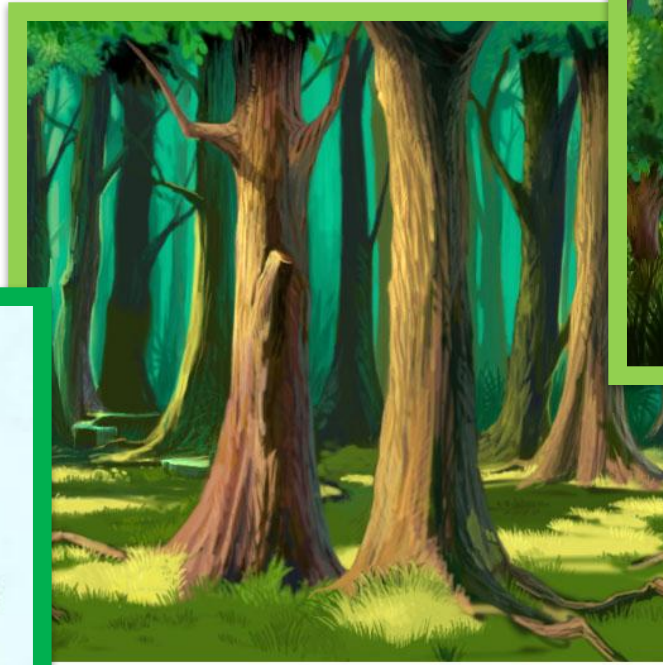
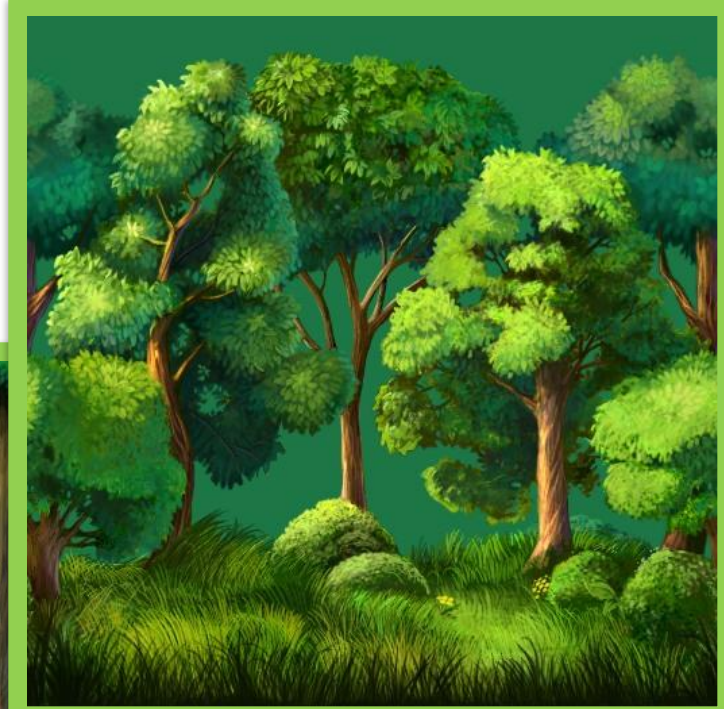
**ОРИЕНТИРОВАТЬСЯ-**

«УСТАНАВЛИВАТЬ СВОЁ  
МЕСТО ПО СОЛНЦУ»

# ЧТО МОЖЕТ СЛУЖИТЬ ОРИЕНТИРОМ В ГОРОДЕ?



# ЧТО МОЖЕТ БЫТЬ ОРИЕНТИРОМ В ЛЕСУ?



## Два золотых правила

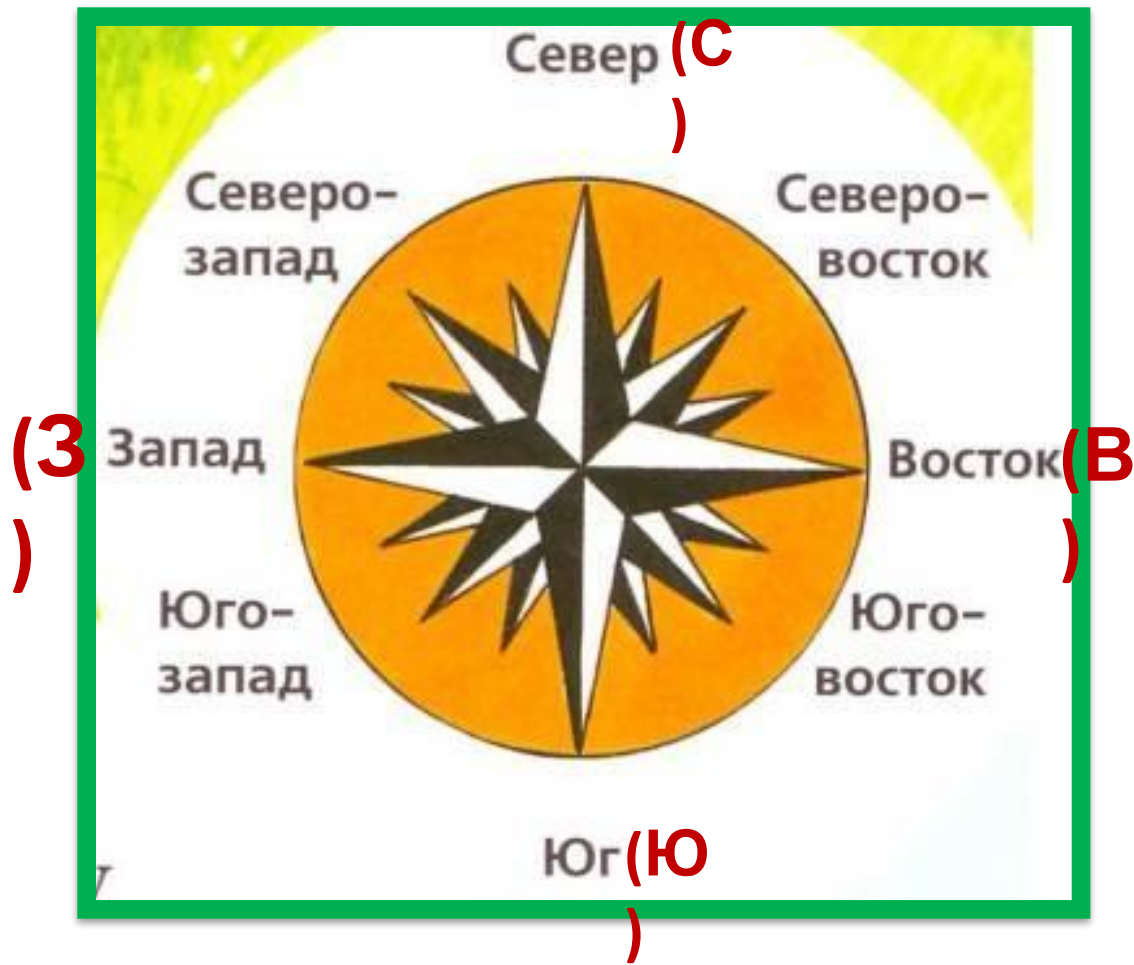
- Чтобы запомнить обратную дорогу, найди какие-нибудь ориентиры: дерево странной формы, сухое дерево, пенёк, нору... и отметь их в своей записной книжке!
- Время от времени обращайся назад. С разных сторон пейзаж очень часто выглядит по-разному.

# ЧТО ТАКОЕ ГОРИЗОНТ?



ЛИНИЯ  
ГОРИЗОН  
ТА

ГОРИЗОНТ ОТ ГРЕЧ. СЛОВА  
«КРУГОЗОР»- МЕСТНОСТЬ, КОТОРУЮ  
МЫ ВИДИМ ВОРУГ СЕБЯ,  
ОГРАНИЧИВАЮЩАЯ КРУГОЗОР



**ОСНОВНЫЕ СТОРОНЫ ГОРИЗОНТА:  
СЕВЕР (С), ЮГ (Ю), ЗАПАД (З), ВОСТОК (В)**



**ПРОМЕЖУТОЧНЫЕ СТОРОНЫ ГОРИЗОНТА:  
СЕВЕРО-ЗАПАД (СЗ), ЮГО-ЗАПАД (ЮЗ),  
СЕВРО-ВОСТОК (СВ), ЮГО-ВОСТОК (ЮВ)**

**УМЕТЬ**  
**ОРИЕНТИРОВАТЬСЯ-**  
**УМЕТЬ ОПРЕДЕЛЯТЬ**  
**СВОЁ**  
**МЕСТОПОЛОЖЕНИЕ И**  
**НАПРАВЛЕНИЕ**  
**ДВИЖЕНИЯ**  
**ПО ОРИЕНТИРАМ И**  
**СТОРОАМ ГОРИЗОНТ**

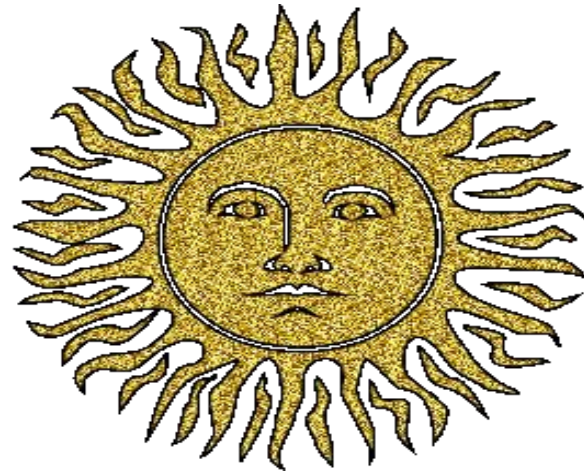


Се  
за  
Запа



# КАК ОПРЕДЕЛЯЮТ СТОРОНЫ ГОРИЗОНТА?

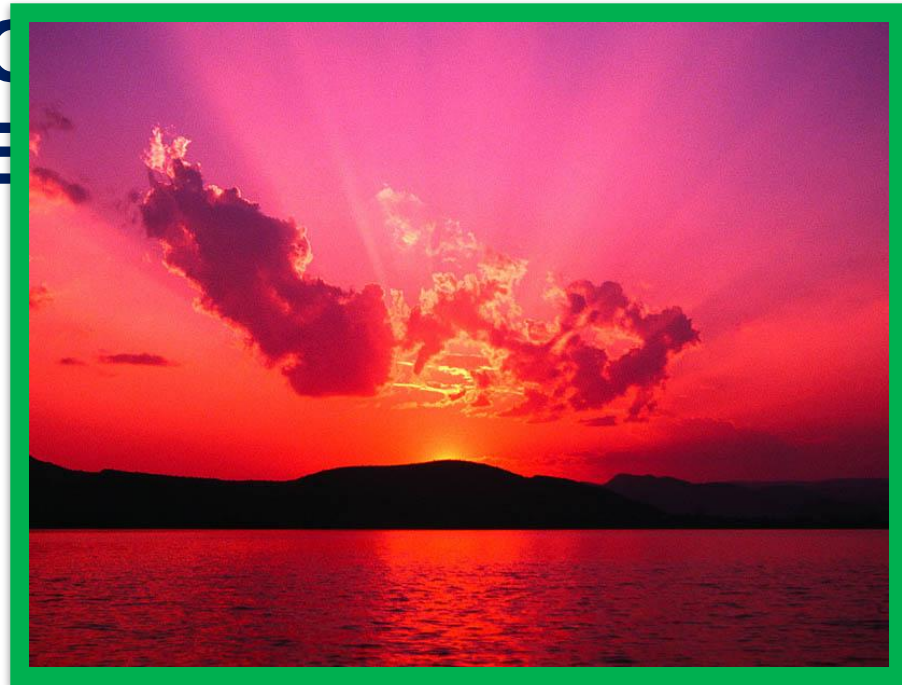
СОЛНЦЕ- ДНЕВНАЯ ПУТЕВОДНАЯ  
ЗВЕЗДА



**ЧЕЛОВЕК ОРИЕНТИРОВАЛСЯ  
ПО СОЛНЦУ С ДРЕВНИХ  
ВРЕМЁН:  
ВОСТОК- ТАМ, ГДЕ ВОСХОДИТ,  
ВОСТЕКАТ СОЛНЦЕ  
ЗАПАД- ТАМ, ГДЕ СОЛНЦЕ**



АХС  
АЕ

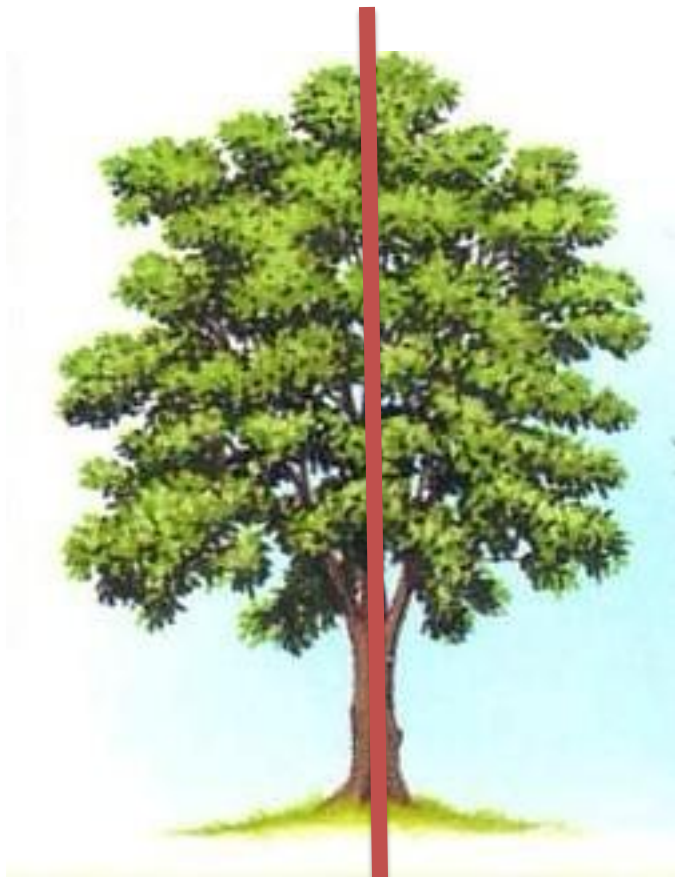


**В ПОЛДЕНЬ СОЛНЦЕ  
НАХОДИТСЯ НА ЮГЕ,  
ЕСЛИ ВСТАТЬ К  
СОЛНЦУ  
СПИНОЙ В ПОЛДЕНЬ,  
ТО ТЕНЬ УКАЖЕТ НА  
СЕВЕР**

(С  
)



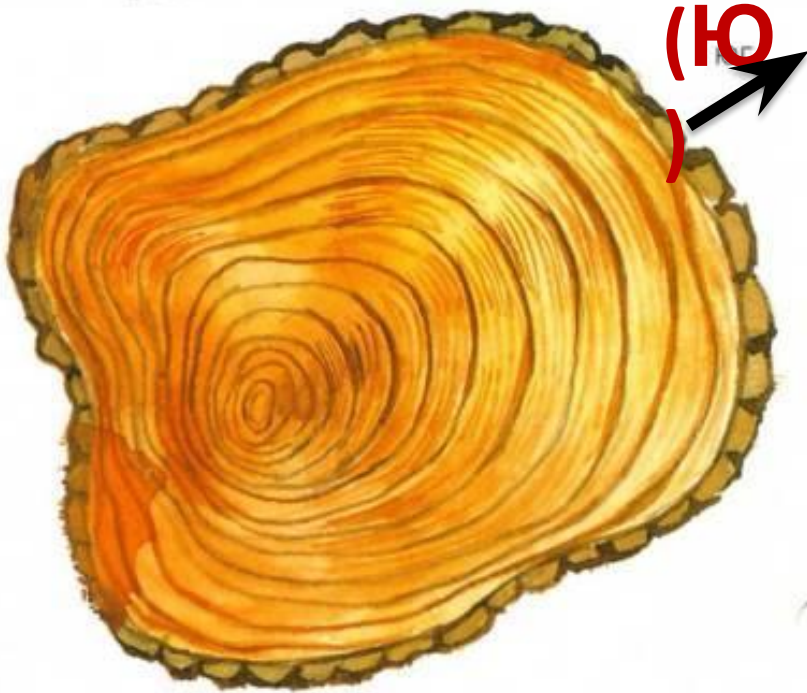
# ОРИЕНТИРОВАНИЕ ПО ДЕРЕВУ



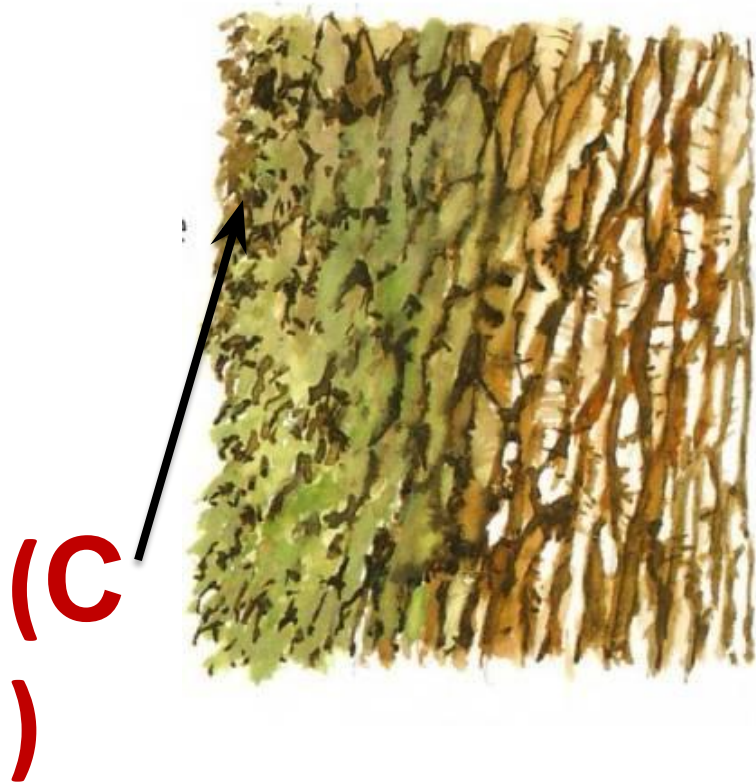
**С ЮЖНОЙ СТОРОНЫ  
КРОНА ДЕРЕВА  
ПЫШНЕЕ**



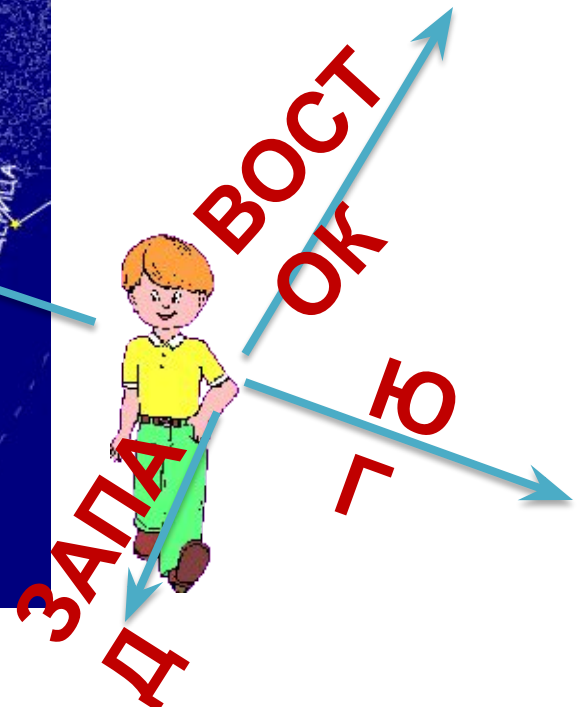
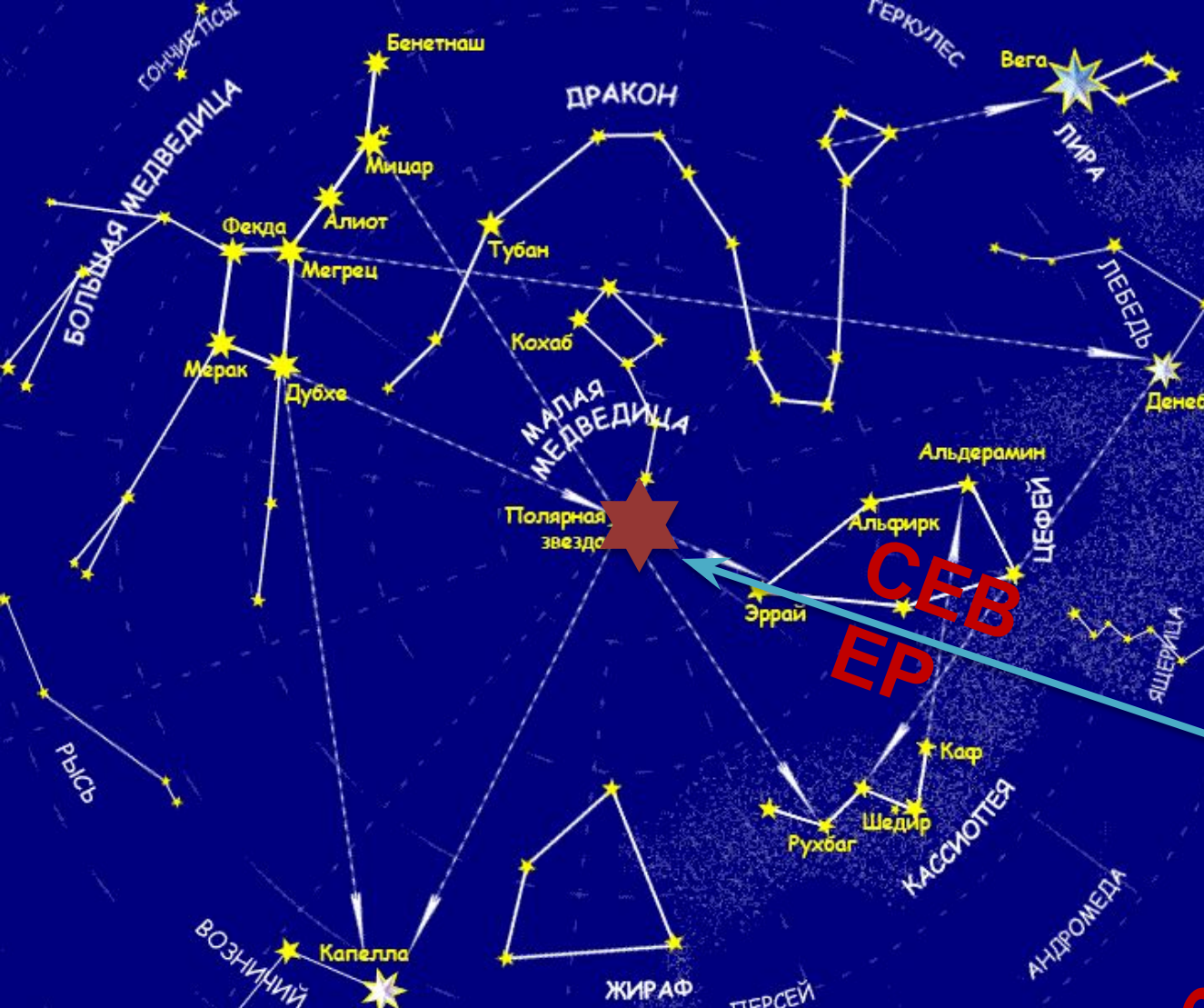
# ОРИЕНТИРОВАНИЕ ПО ПНЮ?



**С ЮЖНОЙ СТОРОНЫ  
ПРОМЕЖУТОК  
МЕЖДУ КОЛЬЦАМИ НА ПНЕ  
БОЛЬШЕ,**



**С СЕВЕРНОЙ СТОРОНЫ МОХ  
НА КОРЕ ДЕРЕВА ГУЩЕ И  
ЗЕЛЕНЕЕ,  
НА ЮЖНОЙ- ЖЕЛТЕЕ И**



**ЕСЛИ ВСТАТЬ ЛИЦОМ К ПОЛЯРОЙ ЗВЕЗДЕ,**