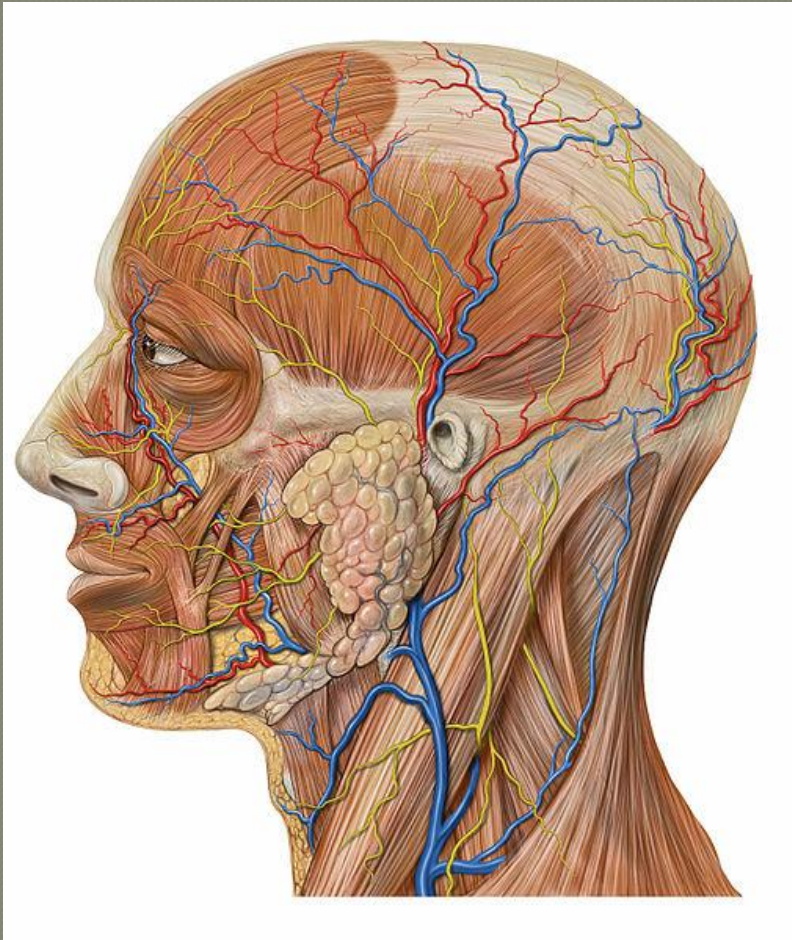


"Органи людського тіла"

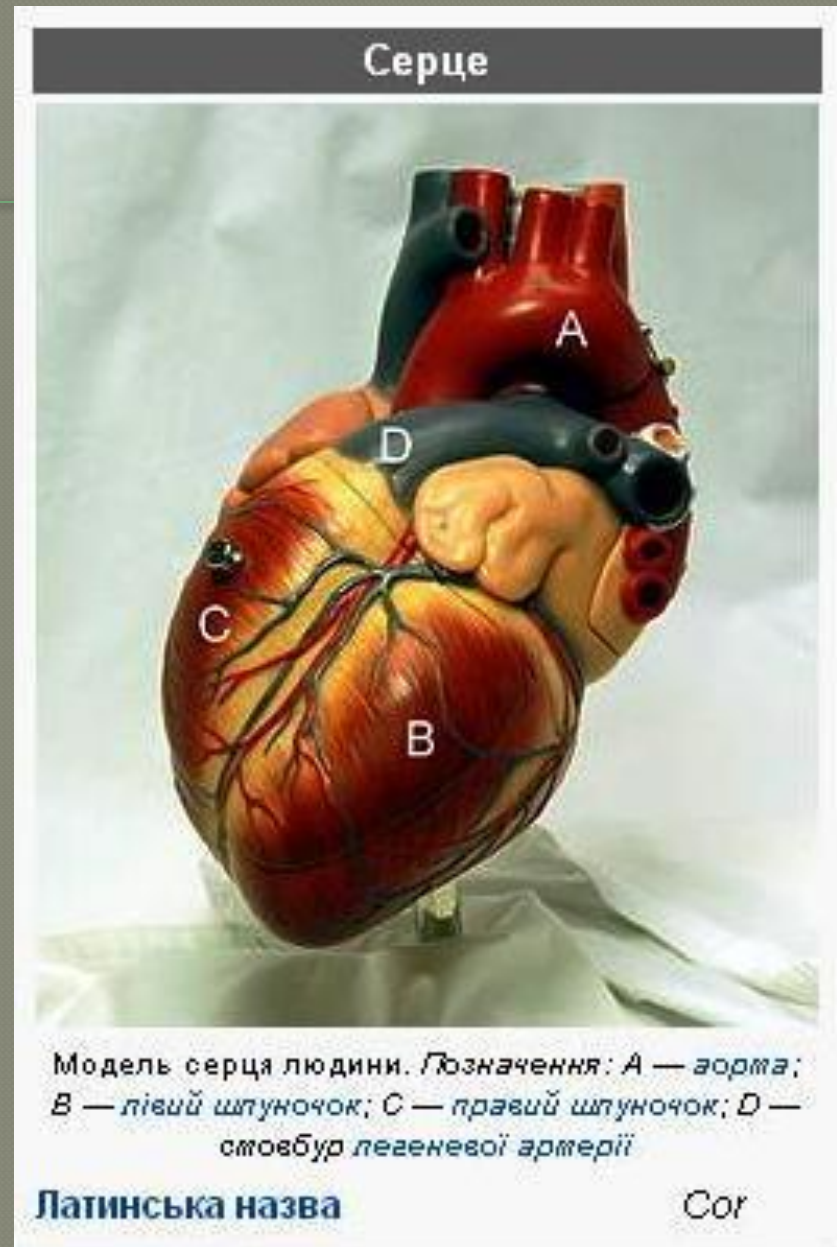
План

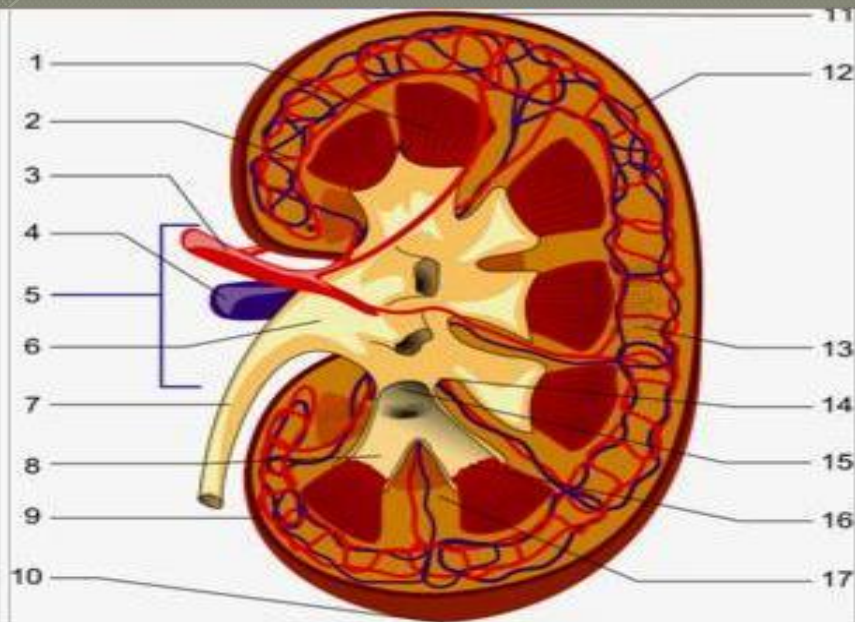
1. Загальні відомості про органи тіла людини.
2. Внутрішні органи тіла людини.

1. В організмі людини тканини організовані певним чином. Прикладом такої організації тканин можна назвати утворення, які зветься органами. **Орган** - це частина тваринного або рослинного організму, яка має певну форму й будову, виконує одну або кілька специфічних функцій.



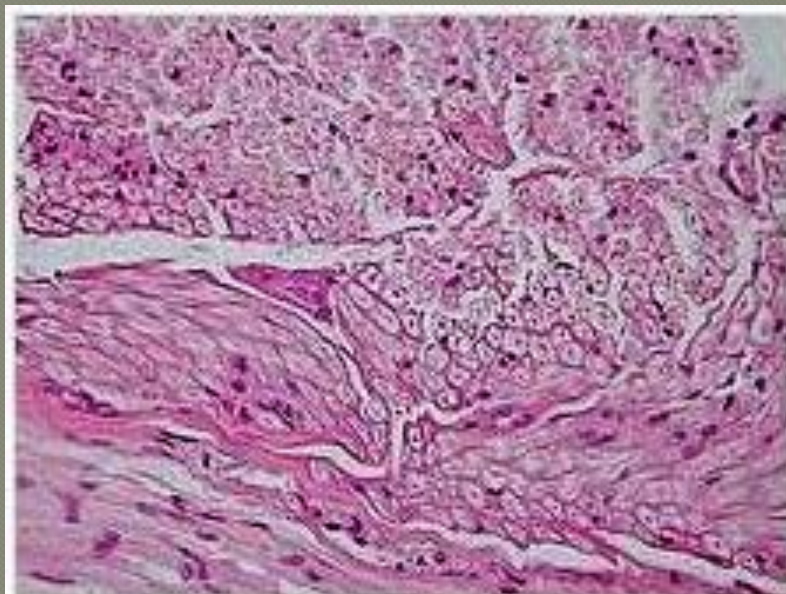
Органи, як правило, складаються з кількох видів тканин, але одна з них завжди переважає й визначає його основну функцію. Так, серце виконує функцію насоса, що перекачує кров в організмі, нирки – функцію виділення з організму кінцевих продуктів обміну речовин, печінка бере участь у процесах обміну речовин, травлення, знешкодження шкідливих речовин тощо.





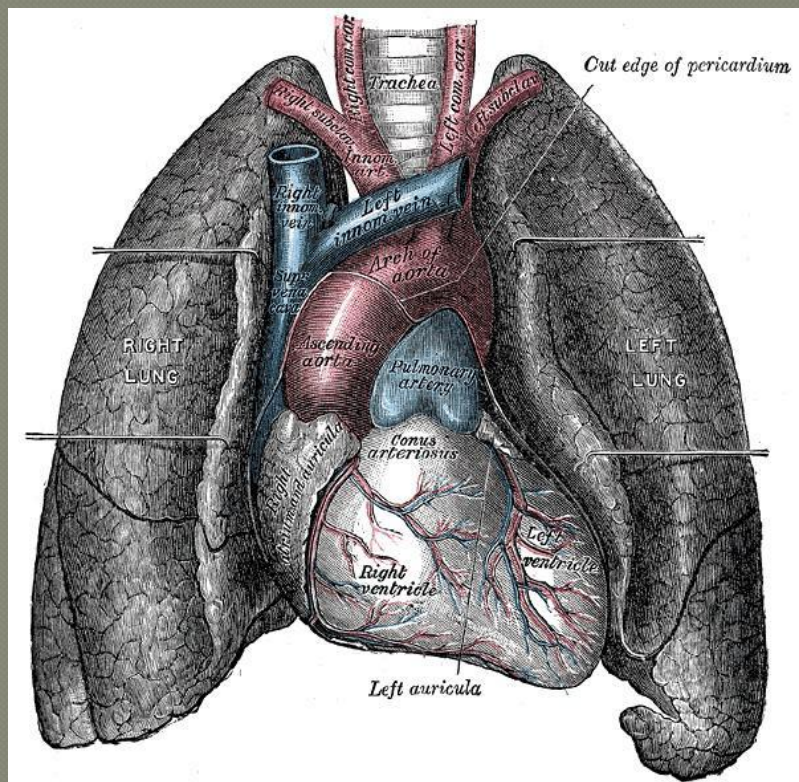
Будова нирки:

1. Мозкова речовина та ниркові піраміди (*Pyramides renales*)
2. Виносяча клубочкова артеріола (*Arteriola glomerularis efferens*)
3. Ниркова артерія (*Arteria renalis*)
4. Ниркова вена (*Vena renalis*)
5. Ниркові ворота (*Hilus renalis*)
6. Ниркова миска (*Pelvis renalis*)
7. Сечовід (*Ureter*)
8. Мала ниркова миска (*Calices minores renales*)
9. Фібозна капсула нирки (*Capsula fibrosa renalis*)
10. Нижній полюс нирки (*Extremitas inferior*)
11. Верхній полюс почки (*Extremitas superior*)
12. Приносяча клубочкова артеріола (*Arteriola glomerularis afferens*)
13. Нефрон (*Nephron*)
14. Ниркова пазуха (*Sinus renalis*)
15. Велика ниркова миска (*Calices majores renales*)
16. Вершина ниркової піраміди (*Papillae renales*)
17. Нирковий стовб (*Columna renalis*)

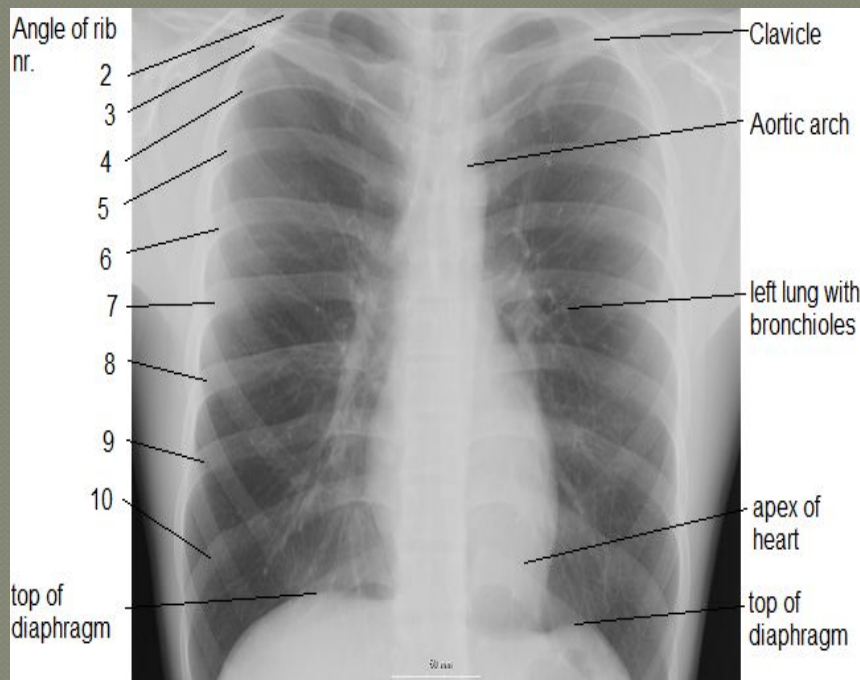


Приклад тваринної тканини: нервова тканина.

2. Органи, які містяться в порожнинах тіла, називають внутрішніми. В організмі людини розрізняють дві основні великі порожнини: грудну й черевну, які відокремлені одна від одної діафрагмою.



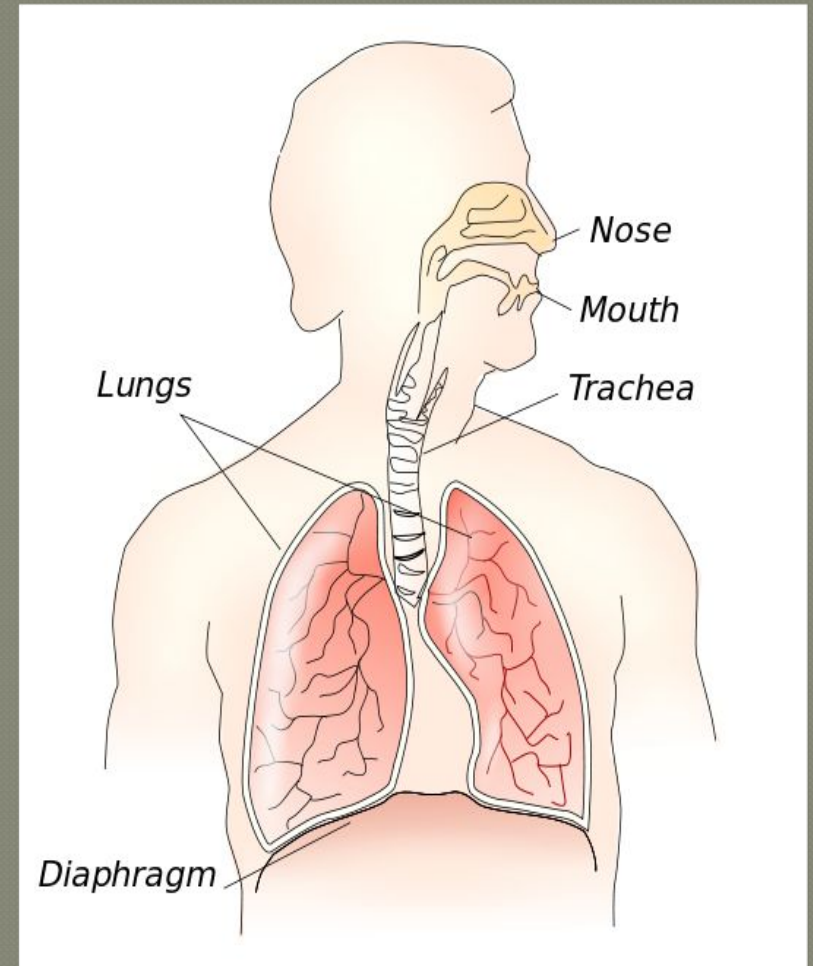
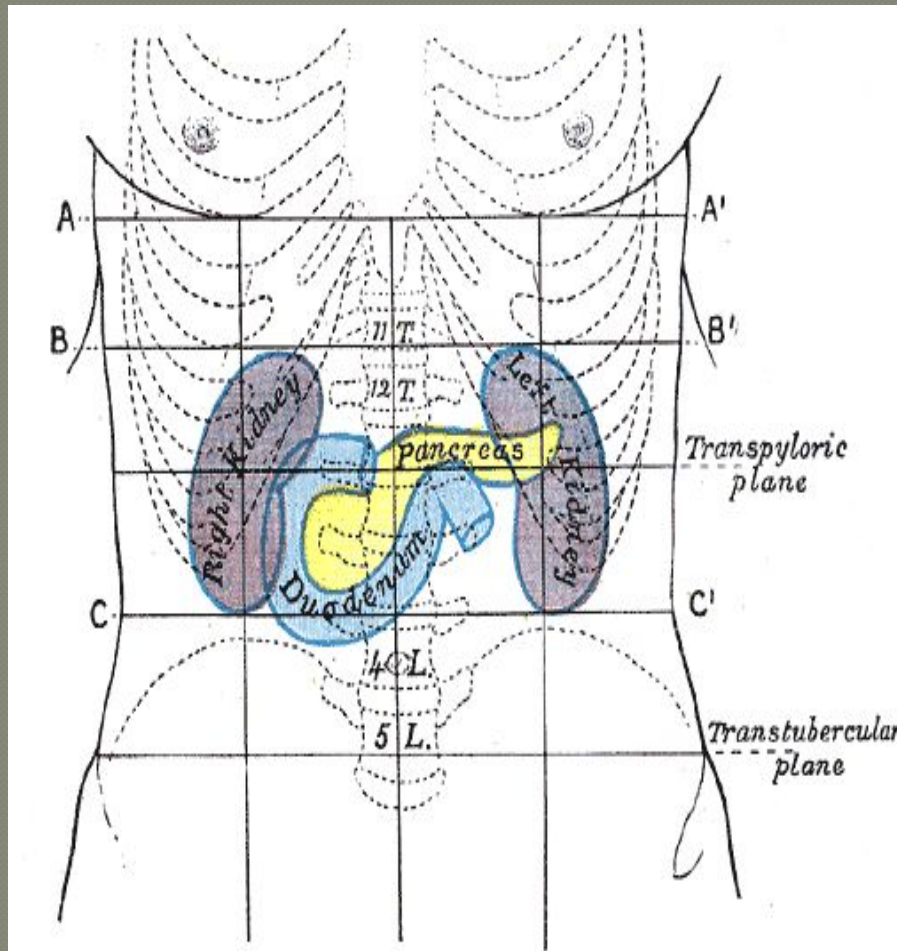
Органи грудної порожнини

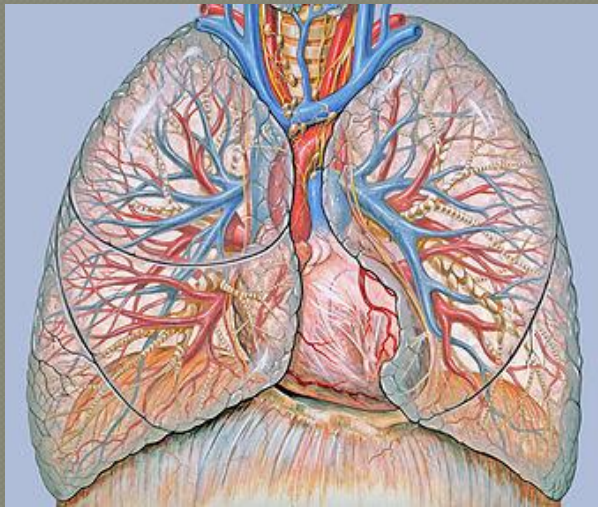


Рентгенограма органів грудної порожнини

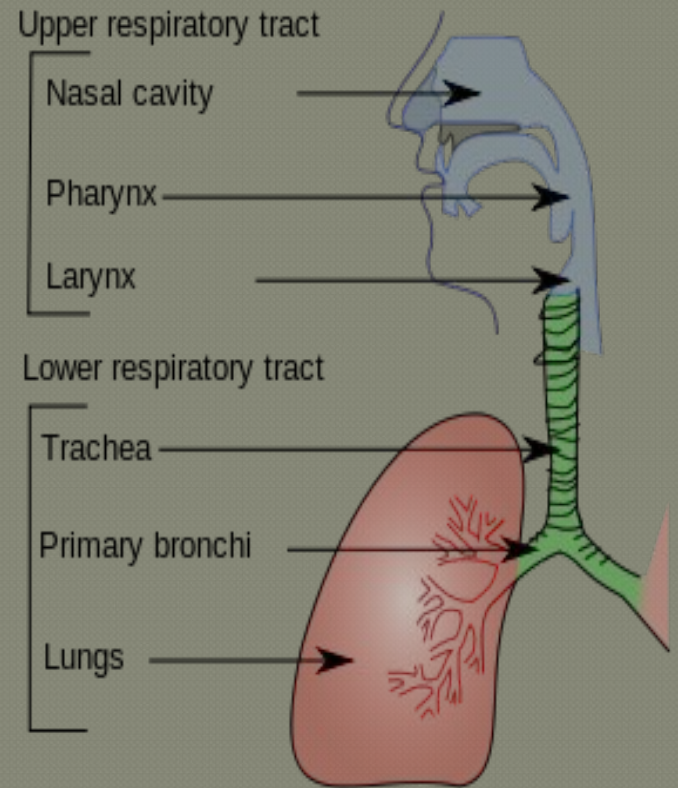
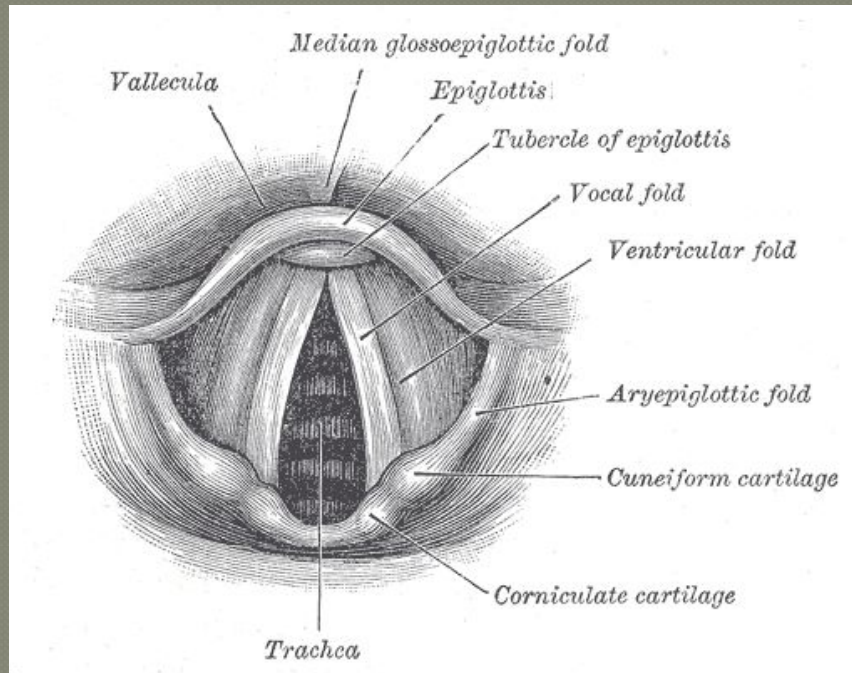
Черевна порожнина

Респіраторна система людини; діафрагма внизу

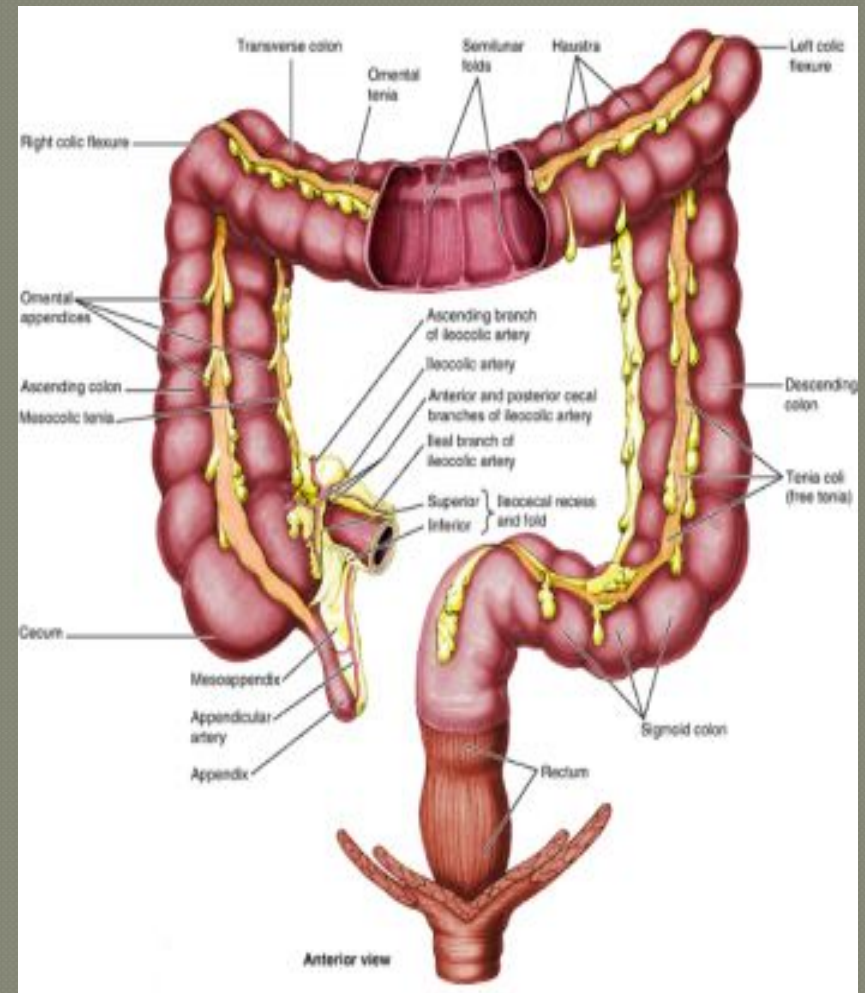
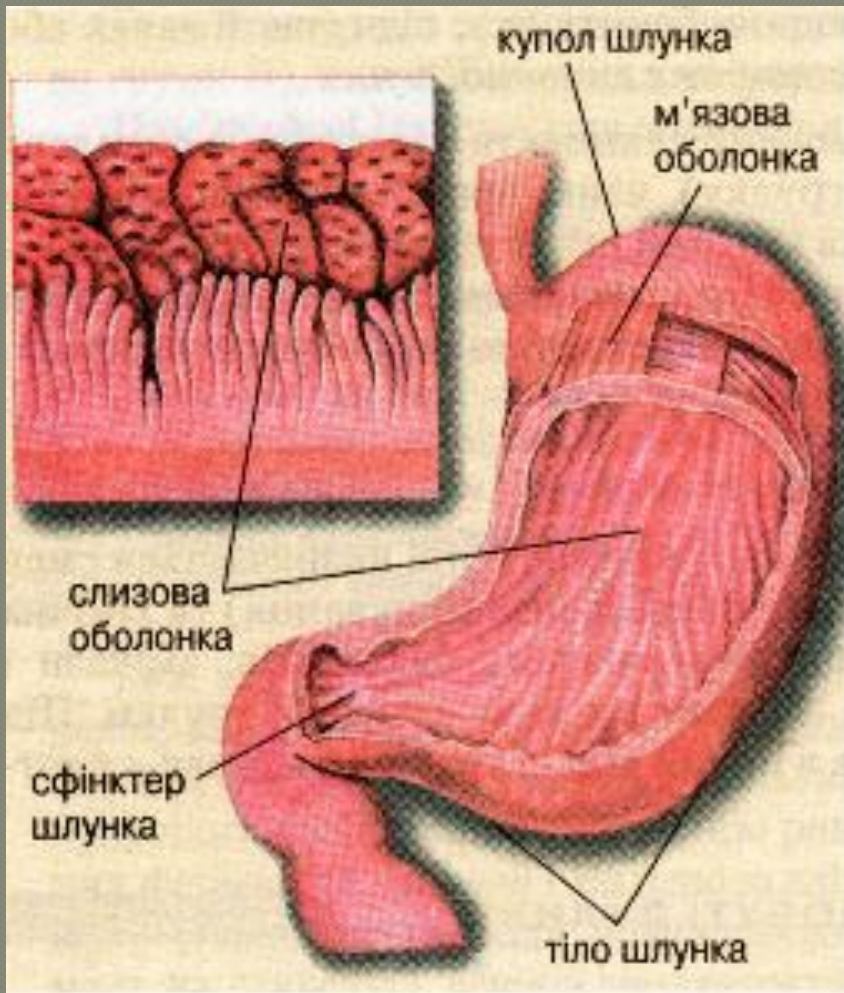


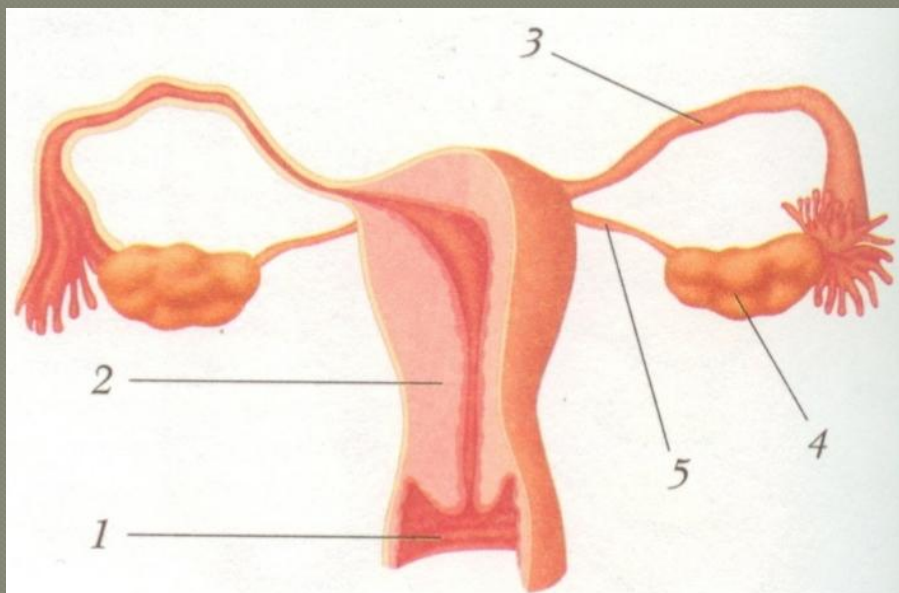


У грудній порожнині містяться такі органи як серце, великі кровоносні судини, трахея й бронхи, легені, а також позаду трахеї проходить стравохід.



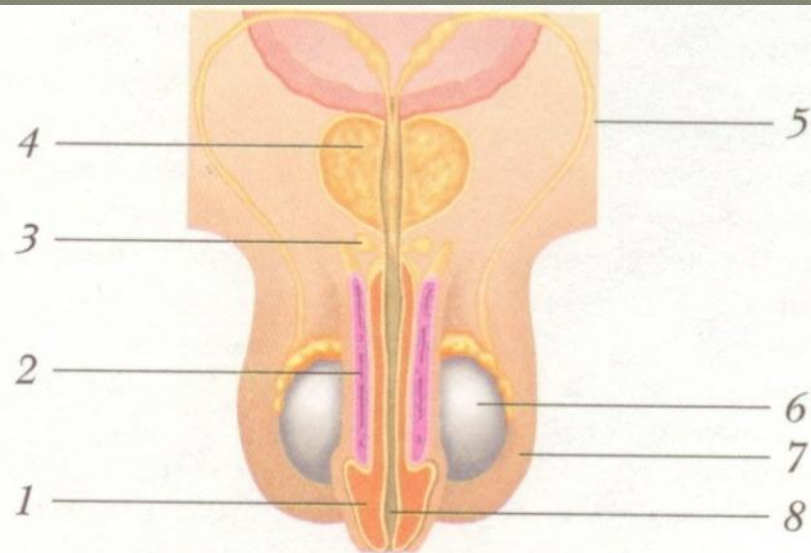
У верхній частині черевної порожнини містяться шлунок, тонка й товста кишки, печінка, підшлункова залоза й селезінка, у нижній - нирки, сечоводи й сечовий міхур, внутрішні статеві органи.





Жіночі статеві органи:

1 – піхва; 2 – матка; 3 – маткова труба; 4 – яєчник;
5 – зв'язка



Чоловічі статеві органи:

1 – головка статевого члена; 2 – статевий член;
3 – сідьні міхурці; 4 – передміхурова залоза;
5 – зв'язка сідьника; 6 – сідьник; 7 – мошонка;
8 – сечовипускальний і сідьвиносний канал



**Камень
мочевого
пузыря**

