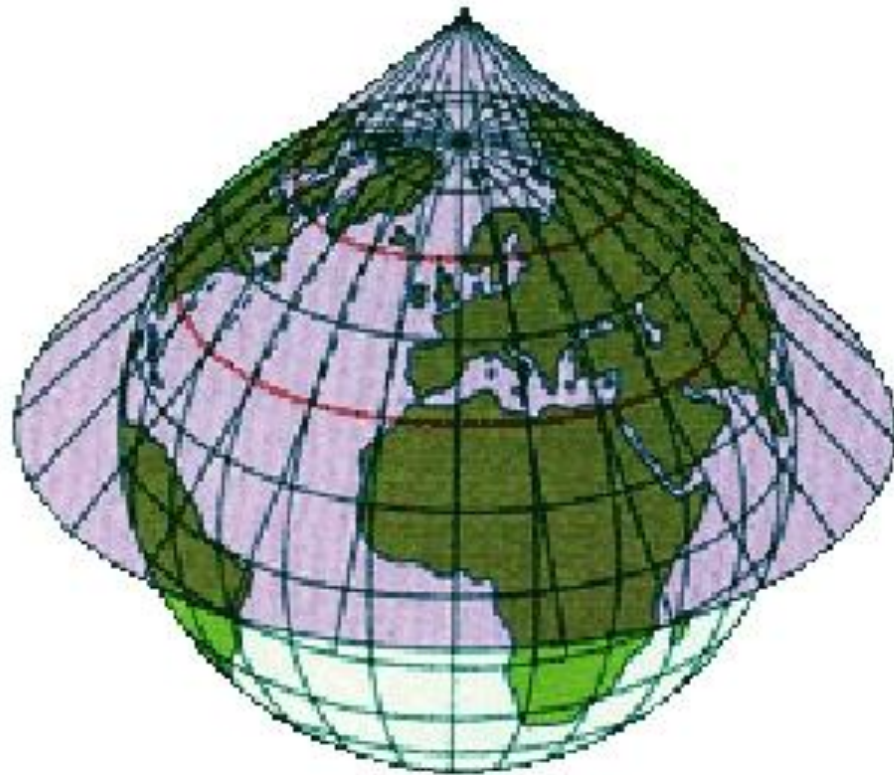


1. Для чего используются картографические проекции?
2. Для чего используется каждая из представленных проекций?
3. Где на полученных картах искажения отсутствуют?
4. Где на полученных картах искажения будут максимальными?

Цилиндрическая



Коническая



Азимутальная



5. Почему беспосадочный полет чкаловцев из Москвы в Ванкувер в 1936 году проходил через Северный полюс?

6. Сравните положение городов Вашингтон, Лондон, Москва, Нью-Йорк, Париж, Санкт-Петербург на карте.

Какой из этих городов самый южный, а какой - самый северный?

**ТЕМА УРОКА:
ГЕОГРАФИЧЕСКИЕ КАРТЫ И
НАВИГАЦИЯ В ЖИЗНИ ЧЕЛОВЕКА**

**«...ИЗУЧИТЬ ГЕОГРАФИЮ БЕЗ УЧЕБНИКА
ТРУДНО, А БЕЗ КАРТЫ НЕВОЗМОЖНО...»**

Ю.М. ШОКАЛЬСКИЙ

ПЛАН УРОКА

- УСЛОВНЫЕ ЗНАКИ МЕЛКОМАСШТАБНЫХ КАРТ
- ПРИМЕРЫ ИСПОЛЬЗОВАНИЯ ГЕОГРАФИЧЕСКИХ КАРТ
- ГЕОГРАФИЧЕСКИЙ АТЛАС
- СИСТЕМА КОСМИЧЕСКОЙ НАВИГАЦИИ

❖ ***КАК ИСПОЛЬЗУЮТ КАРТЫ ЛЮДИ РАЗНЫХ ПРОФЕССИЙ?***

❖ ***КАКОВО ОСНОВНОЕ СОДЕРЖАНИЕ НАВИГАЦИОННЫХ И ИСТОРИЧЕСКИХ КАРТ, КАРТ ЛЕСОВ?***

❖ ***ДЛЯ ЧЕГО СОЗДАЮТ ГЕОГРАФИЧЕСКИЕ АТЛАСЫ?***

❖ ***КАКИЕ УСЛОВНЫЕ ЗНАКИ ИСПОЛЬЗУЮТ ДЛЯ СОСТАВЛЕНИЯ МЕЛКОМАСШТАБНЫХ ГЕОГРАФИЧЕСКИХ КАРТ?***

❖ КАК ИСПОЛЬЗУЮТ КАРТЫ ЛЮДИ РАЗНЫХ ПРОФЕССИЙ?

Карта
Вольского
района
Саратовской
области

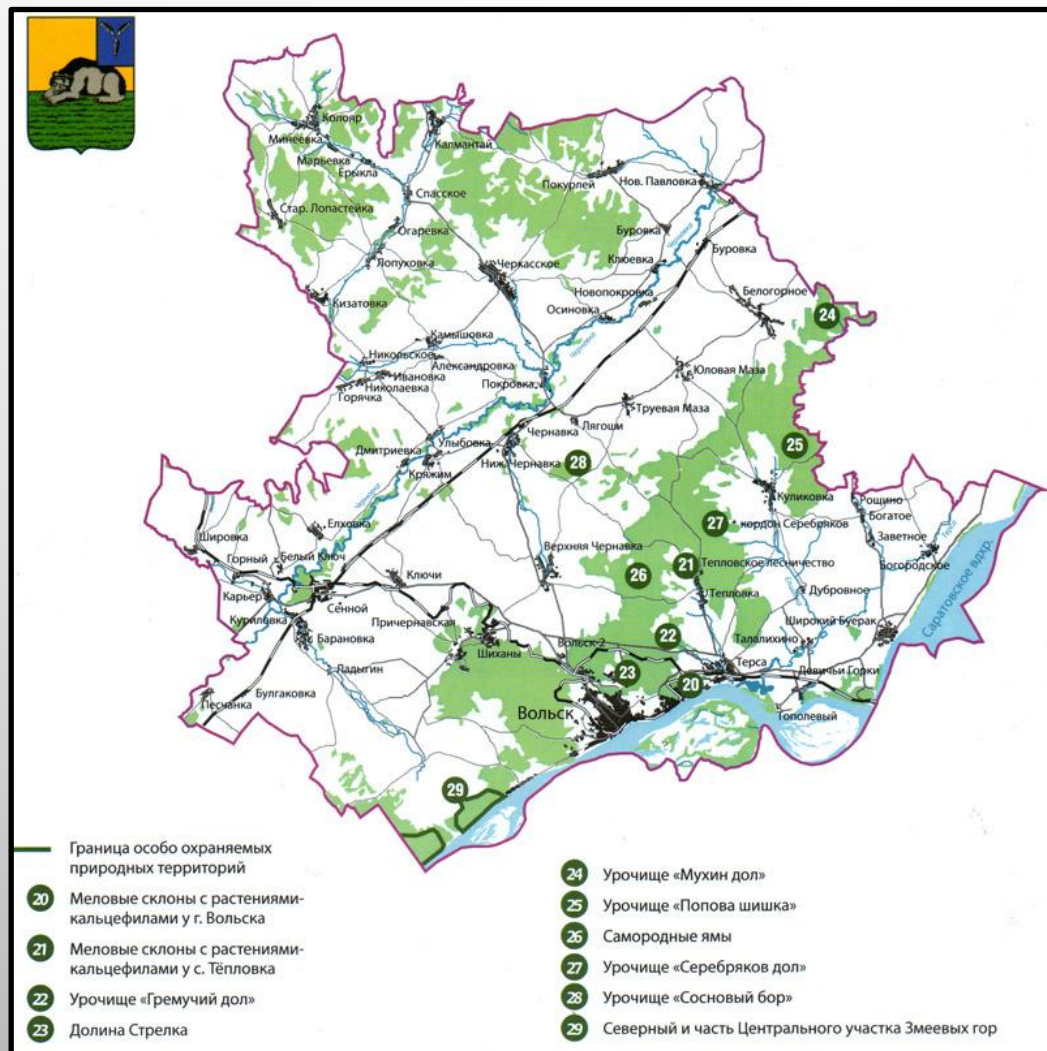
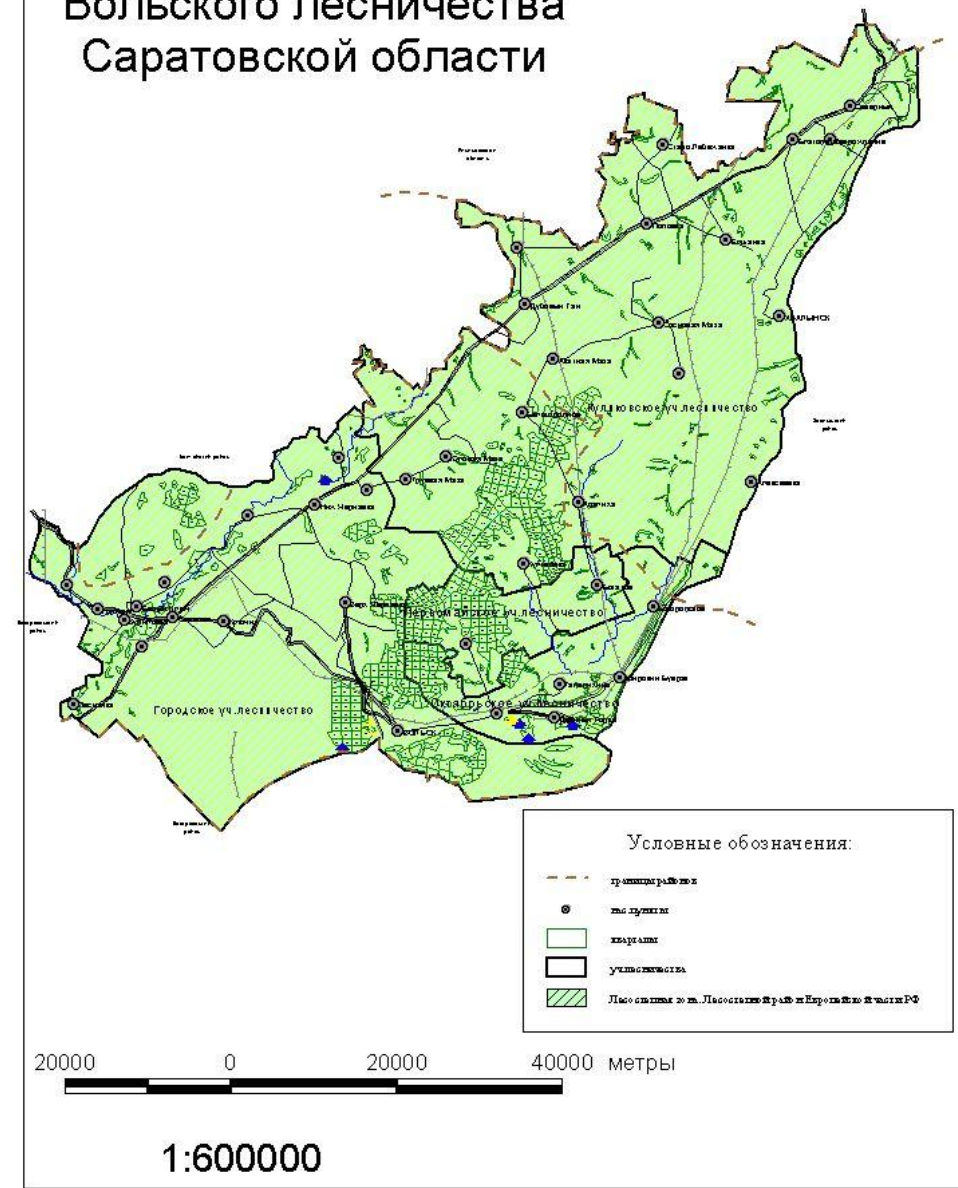
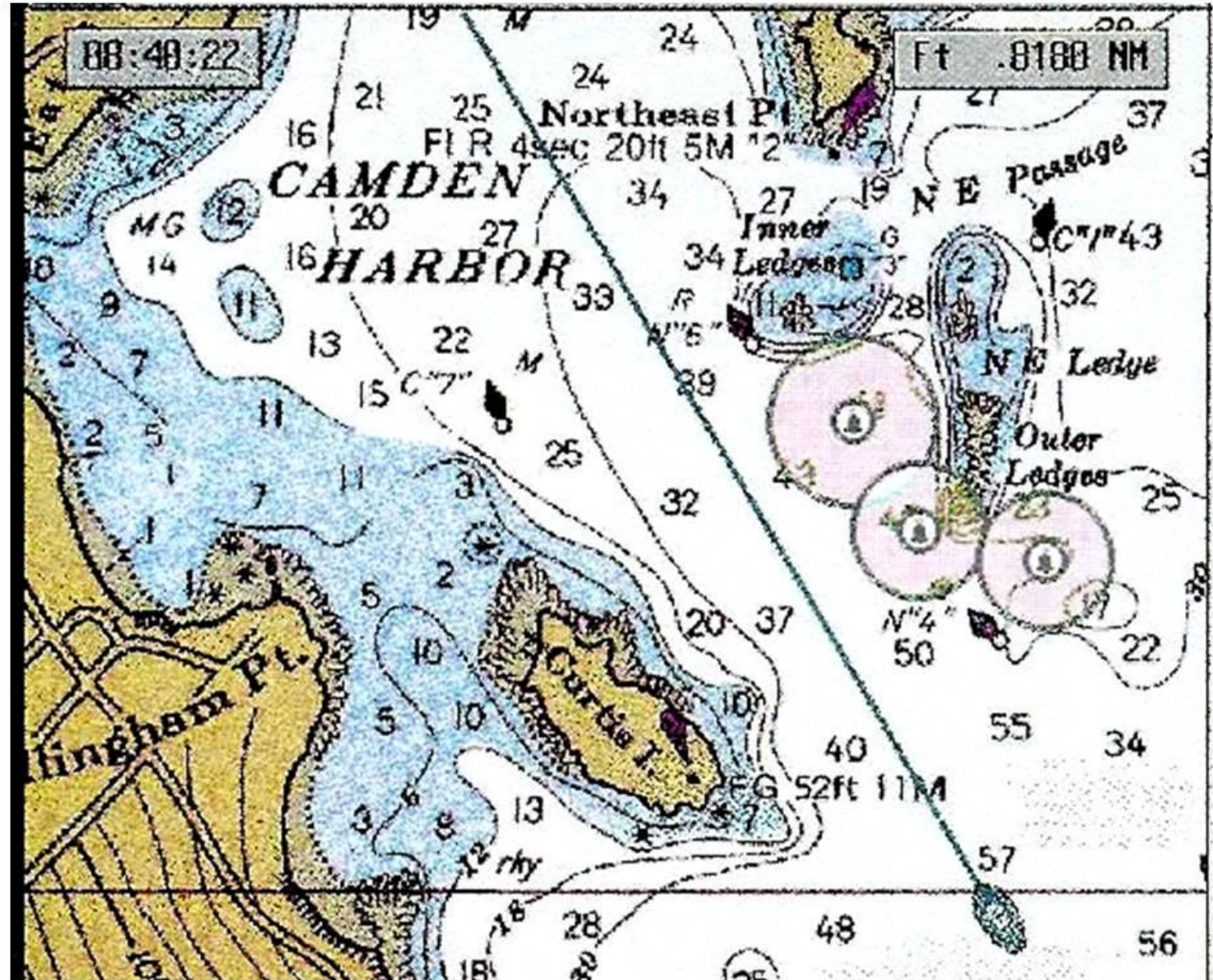
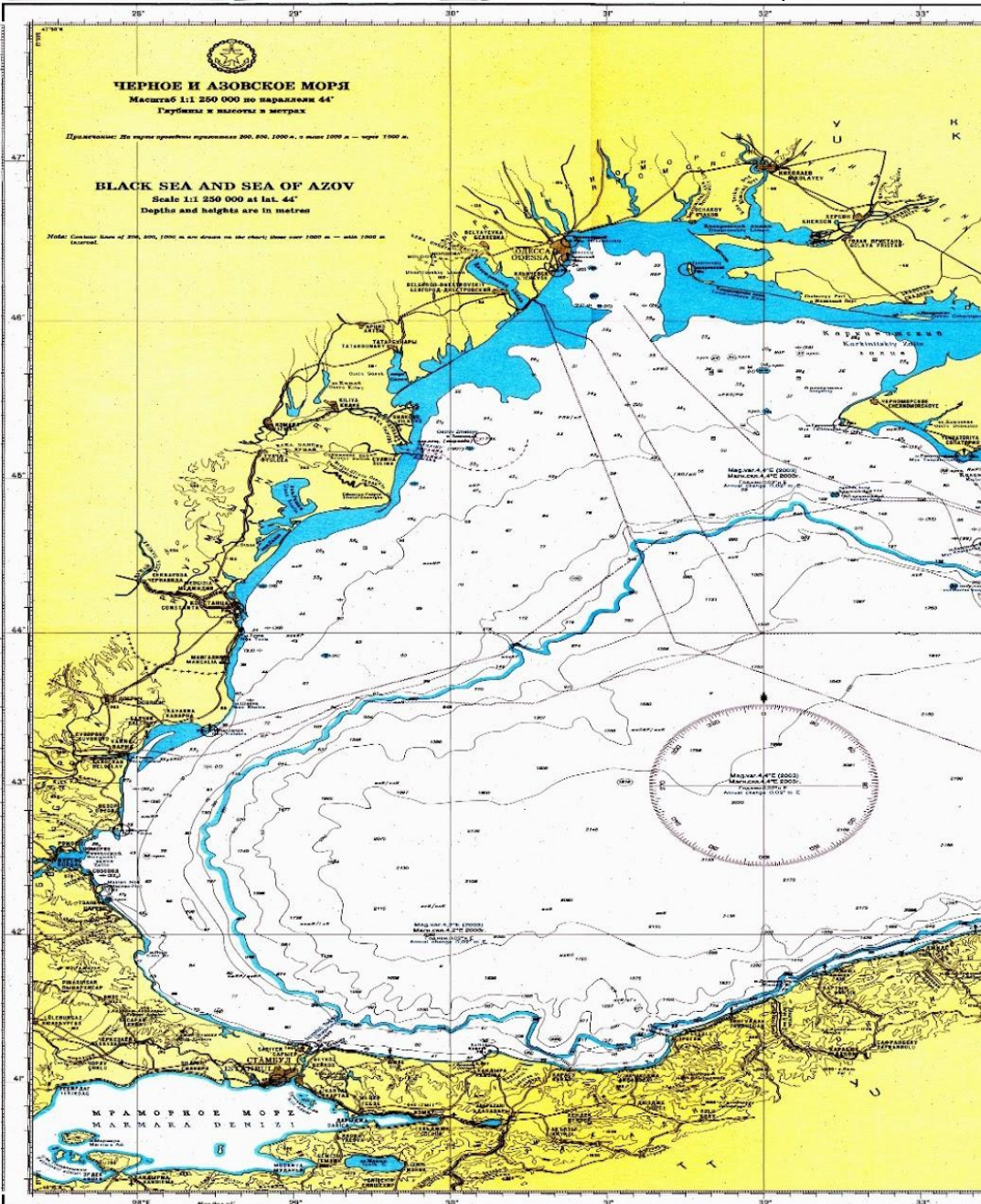


СХЕМА
расположения
Вольского лесничества
Саратовской области

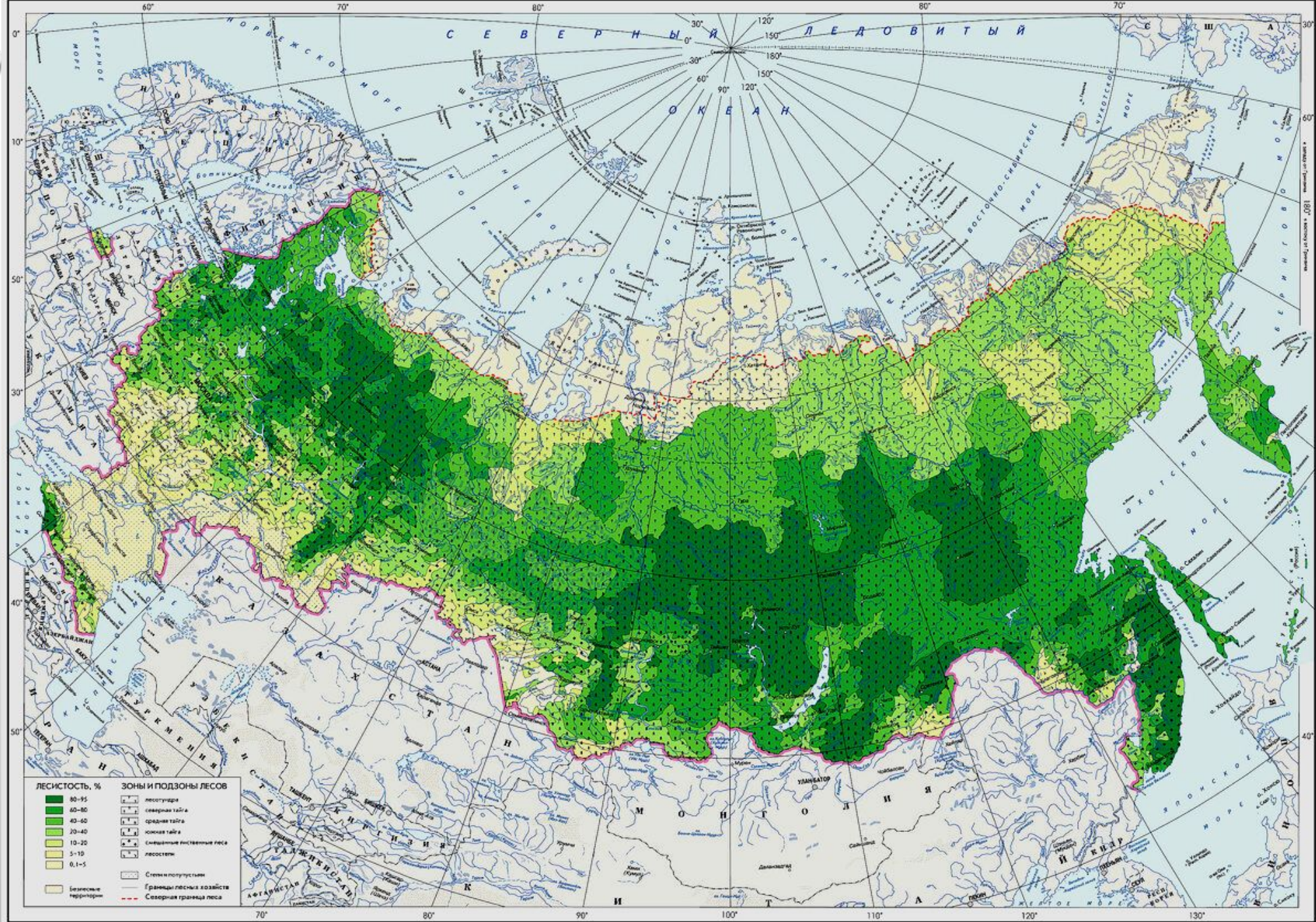


НАВИГАЦИОННАЯ МОРСКАЯ КАРТА



Фрагмент навигационной карты

КАРТА ЛЕСОВ РОССИИ



Карта
«История
заселения
Америки»



**ГЕОГРАФИЧЕСКАЯ КАРТА – ЭТО
ИНФОРМАЦИОННАЯ МОДЕЛЬ, В КОТОРОЙ
ИНФОРМАЦИЯ ПРЕДСТАВЛЕНА И ОБРАЗНО
(РИСУНКИ, ФОТОГРАФИИ), И В ЗНАКОВОЙ
ФОРМЕ (ЧИСЛА, СЛОВА)**

**Найти географический объект, где пропала экспедиция,
подавшая сигнал SOS:**

54° С.Ш.; 160° В.Д. –

4° С.Ш.; 10° В.Д. –

43° С.Ш.; 42° В.Д. –

3° Ю.Ш.; 38° В.Д. –

23° С.Ш.; 12° В.Д. –

25° Ю.Ш.; 120° В.Д. –

Условные знаки мелкомасштабных карт

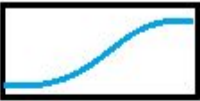

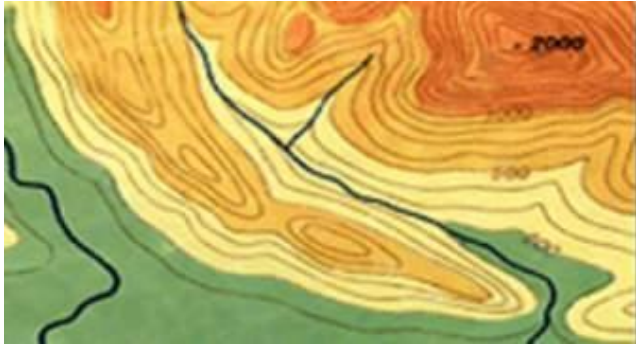
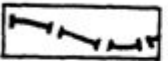

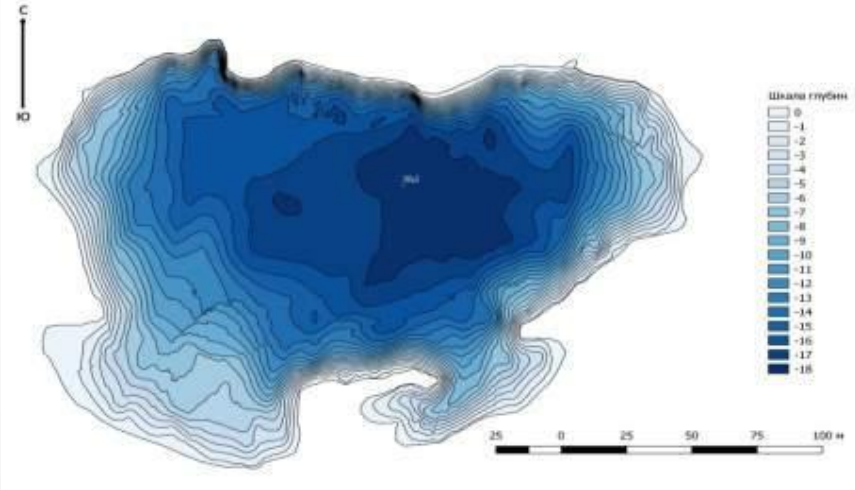


Легенда карты – это список всех условных знаков, которые на ней используются.



У С Л О В Н Ы Е О Б О З Н А Ч Е Н И Я

● МОСКВА	Столица Российской Федерации		Судоходные каналы		Болота	✖	Действующие вулканы
○ ВАРШАВА	Столицы государств		Реки		Солончаки		Ледники
○ Тюмень	Прочие населенные пункты		Пересыхающие реки		Пески		Зимняя граница плавающих льдов
	Государственные границы		Озера пресные		Отметки высот		Теплые морские течения
	Границы полярных владений Российской Федерации		Озера соленые		4506		Холодные морские течения
			Озера с непостоянной береговой линией		3720		Длина дуги одного градуса параллели в километрах

Некоторые знаки на картах напоминают условные знаки топографических планов, некоторые отличаются.

Линейные знаки	Значки	Способ качественного фона
<p>реки</p> 	<p>вулканы</p> 	 <p>Рельеф суши</p>
<p>Границы стран</p> 	<p>Отметки высот</p> 	 <p>Рельеф дна морей и океанов</p>
<p>Шоссе, линии связи</p> 	<p>Столицы государств</p> 	

**❖ КАКОВО
ОСНОВНОЕ
СОДЕРЖАНИЕ
НАВИГАЦИОН-
НЫХ И ИСТО-
РИЧЕСКИХ
КАРТ, КАРТ
ЛЕСОВ?**



**Условные знаки;
Масштаб;
Градусная сетка.**

ГЕОГРАФИЧЕСКИЙ
ЭТО _____

АТЛАС

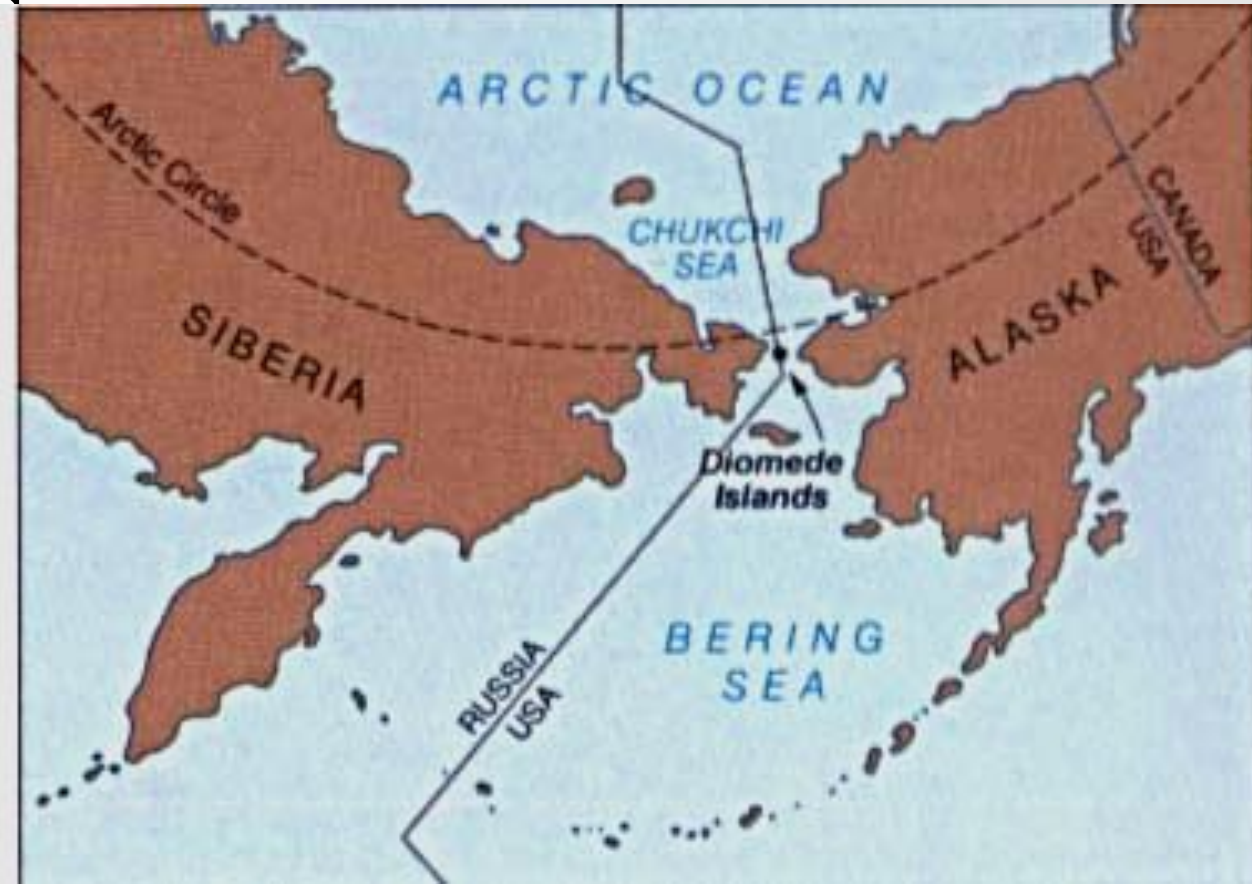
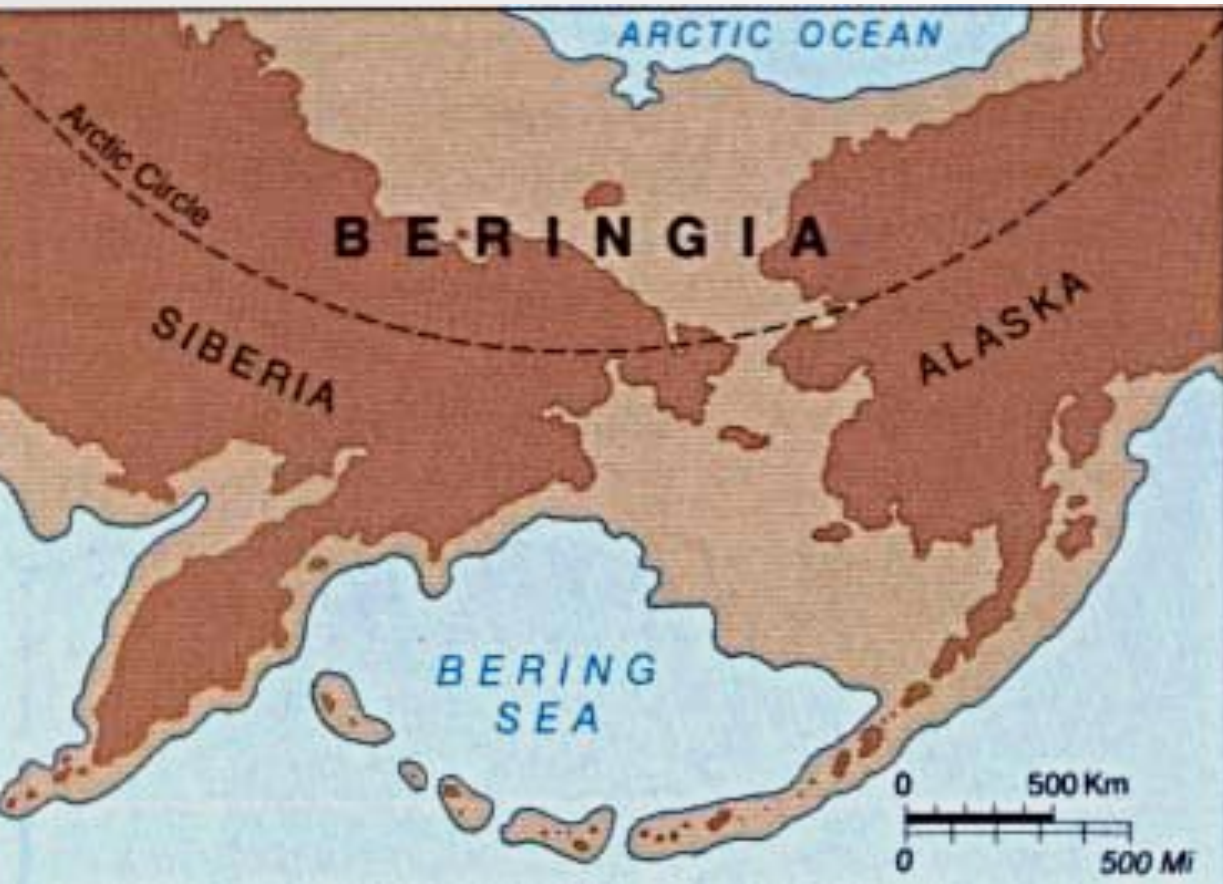
? ГЕОГРАФИЧЕСКИЙ АТЛАС - ЭТО _____

ПО ОХВАТУ ТЕРРИТОРИИ

- АТЛАСЫ МИРА**
- АТЛАСЫ МАТЕРИКОВ И ОКЕАНОВ**
- АТЛАСЫ СТРАН**
- АТЛАСЫ АДМИНИСТРАТИВНЫХ РАЙОНОВ**
- АТЛАСЫ ГОРОДОВ**

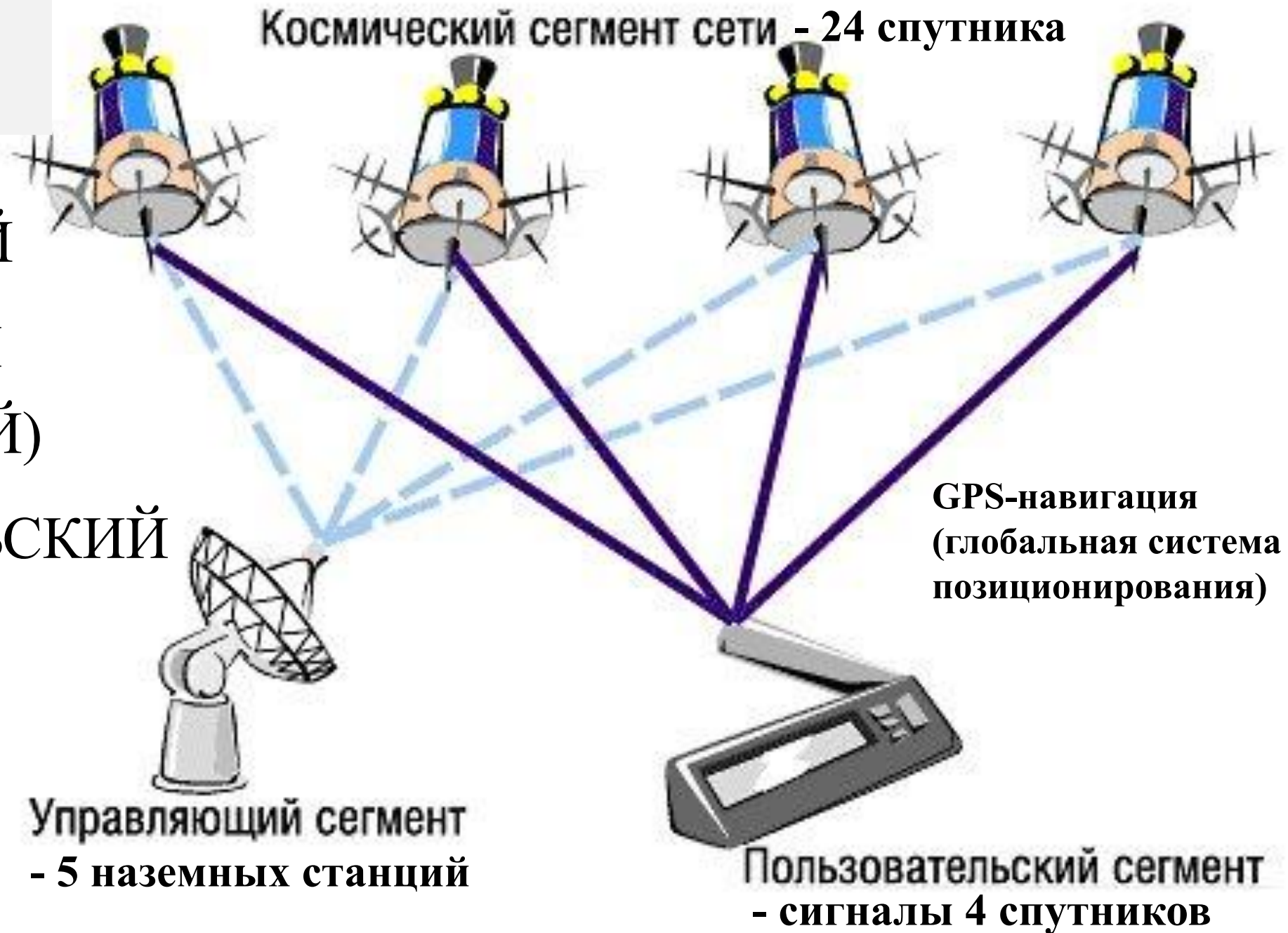
ПО СОДЕРЖАНИЮ

- ФИЗИКО-ГЕОГРАФИЧЕСКИЕ
- СОЦИАЛЬНО-ЭКОНОМИЧЕСКИЕ
- ИСТОРИЧЕСКИЕ
- КОМПЛЕКСНЫЕ
- КРАЕВЕДЧЕСКИЕ



СЕКТОРЫ КОСМИЧЕСКО Й НАВИГАЦИИ

- КОСМИЧЕСКИЙ
- КОНТРОЛЬНЫЙ
(КОНТРОЛЬНЫЙ)
- ПОЛЬЗОВАТЕЛЬСКИЙ



ВОПРОСЫ ПОВТОРЕНИЯ:

1. ЧИСЛЕННЫЙ МАСШТАБ ГЛОБУСА 1:50 000 000.
ЕМУ СООТВЕТСТВУЕТ ИМЕНОВАННЫЙ
МАСШТАБ

А) В 1 СМ 5 КМ

Б) В 1 СМ 50 КМ

В) В 1 СМ 500 КМ

Г) В 1 СМ 5000 КМ

2. КАКОЙ МАТЕРИК ПЕРЕСЕКАЕТСЯ
ЭКВАТОРОМ НА ОТРЕЗКЕ ОТ 10° В. Д.
ДО 43° В. Д.?

3. ПРОТЯЖЕННОСТЬ УРАЛЬСКИХ ГОР
ОТ ГОРЫ МАГНИТНАЯ (53,5 С. Ш.) ДО
ГОРЫ КОНЖАНКОВСКИЙ КАМЕНЬ
(59,5 С. Ш.) СОСТАВЛЯЕТ _____ КМ.

ОТВЕТЫ:

1. - В;
2. - АФРИКА;
3. - 667,8 км.

ДОМАШНЕЕ ЗАДАНИЕ

- §18, СТР. 93-98;**
- ВОПРОСЫ ПОВТОРЕНИЯ: СТР. 98;**
- ПОСМОТРЕТЬ ВИДЕОФИЛЬМ «GPS-НАВИГАЦИЯ» –
ССЫЛКА НА СТР. 98 (УЧЕБНИК)**