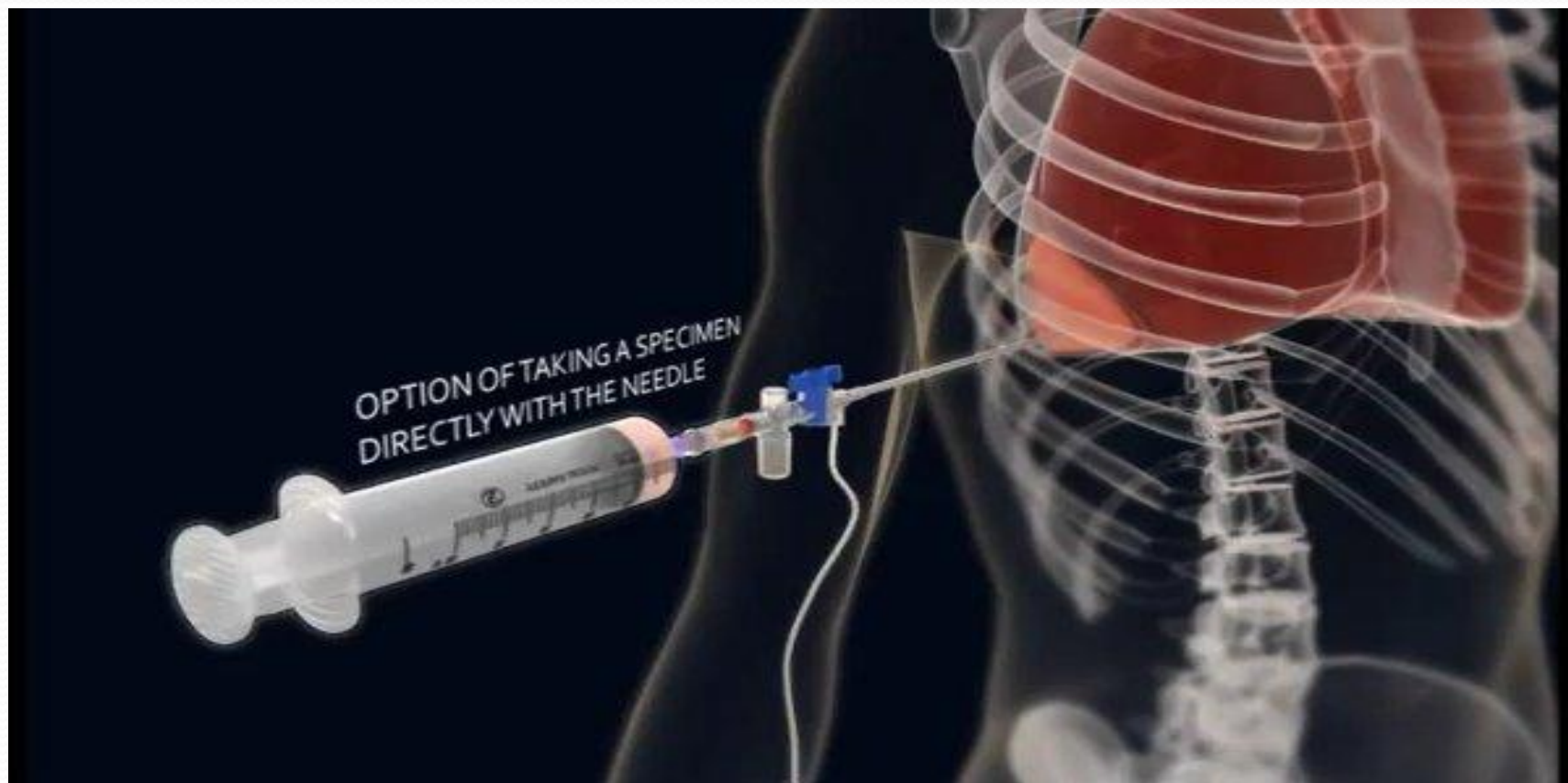


Плевральная и люмбальная пункция.

Выполнила студентка
35 группы 2 бригады:
Федорова В.А
Преподаватель:
Арманас О.В

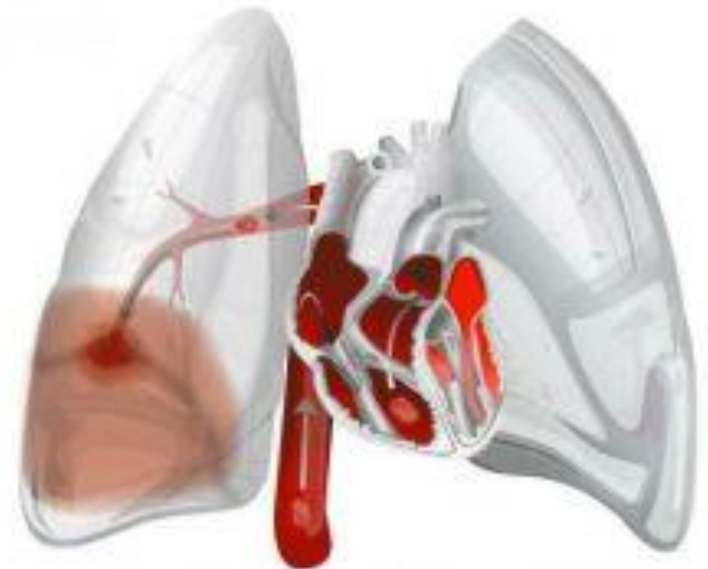
Плевральная пункция

- Прокол грудной стенки и оболочки, покрывающей легкие (плевры), который производится с диагностической или лечебной целью.



Показания к пункции

- экссудативный плеврит;
- эмпиема плевры;
- гемоторакс;
- хилоторакс;
- гидротораксе;
- пневмоторакс (спонтанный или травматический);
- опухоль плевры.

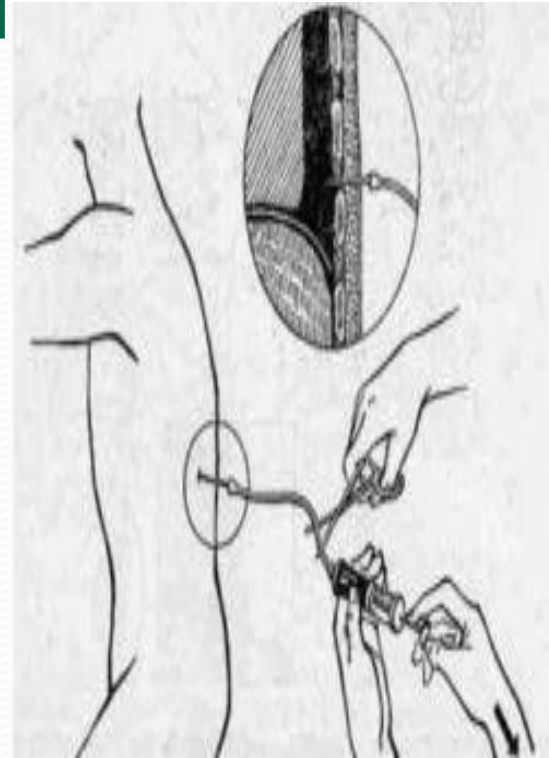


Техника проведения



Осложнения

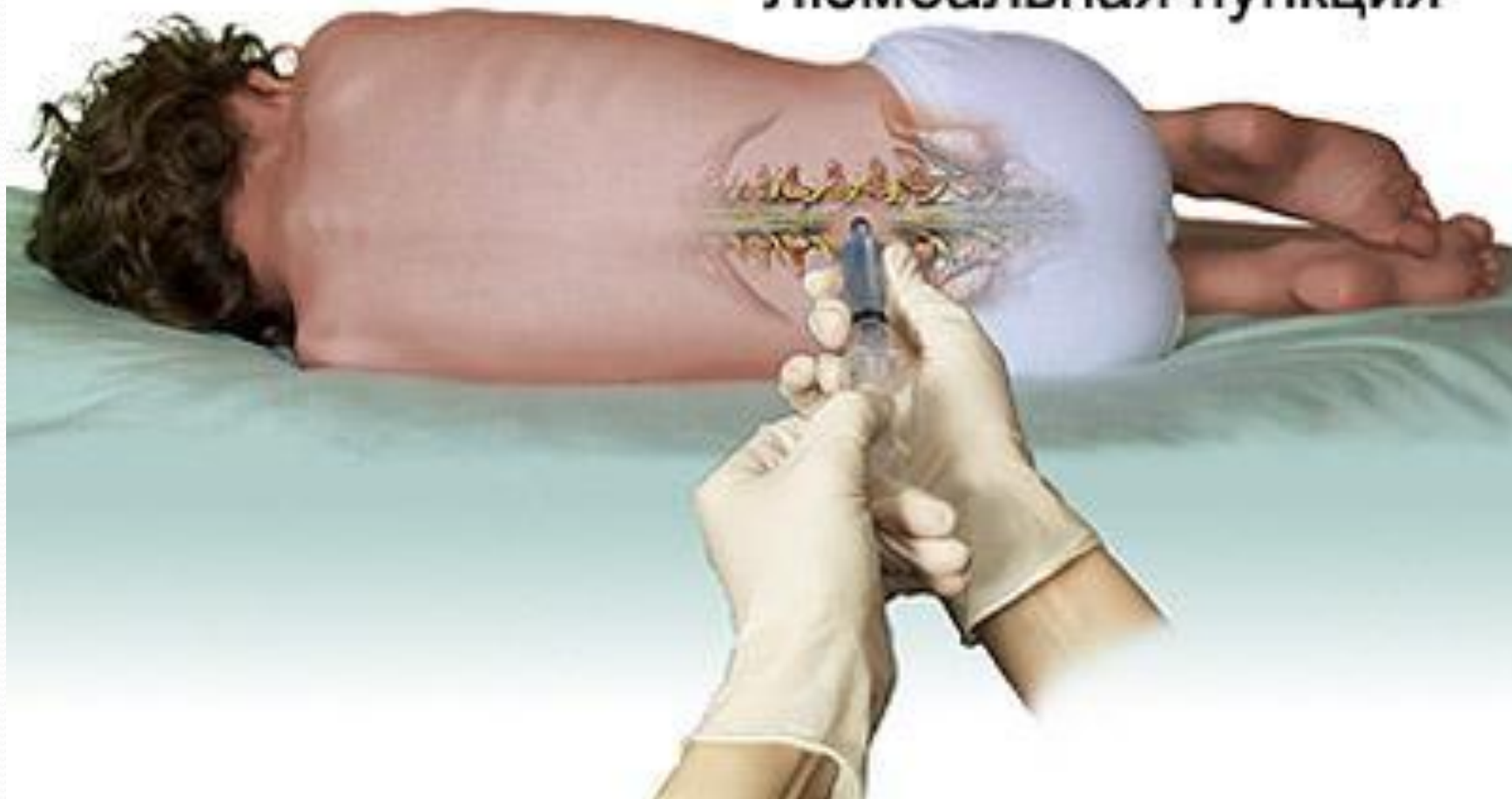
- прокол легкого, диафрагмы, желудка, печени, селезенки;
- внутриплевральное кровотечение;
- воздушная эмболия сосудов
· ГОЛОВНОГО МОЗГА;
- кровотечение из места прокола.



Люмбальная пункция

- Это процедура, в процессе которой производится сбор цереброспинальной жидкости.

Люмбальная пункция



Показания к пункции

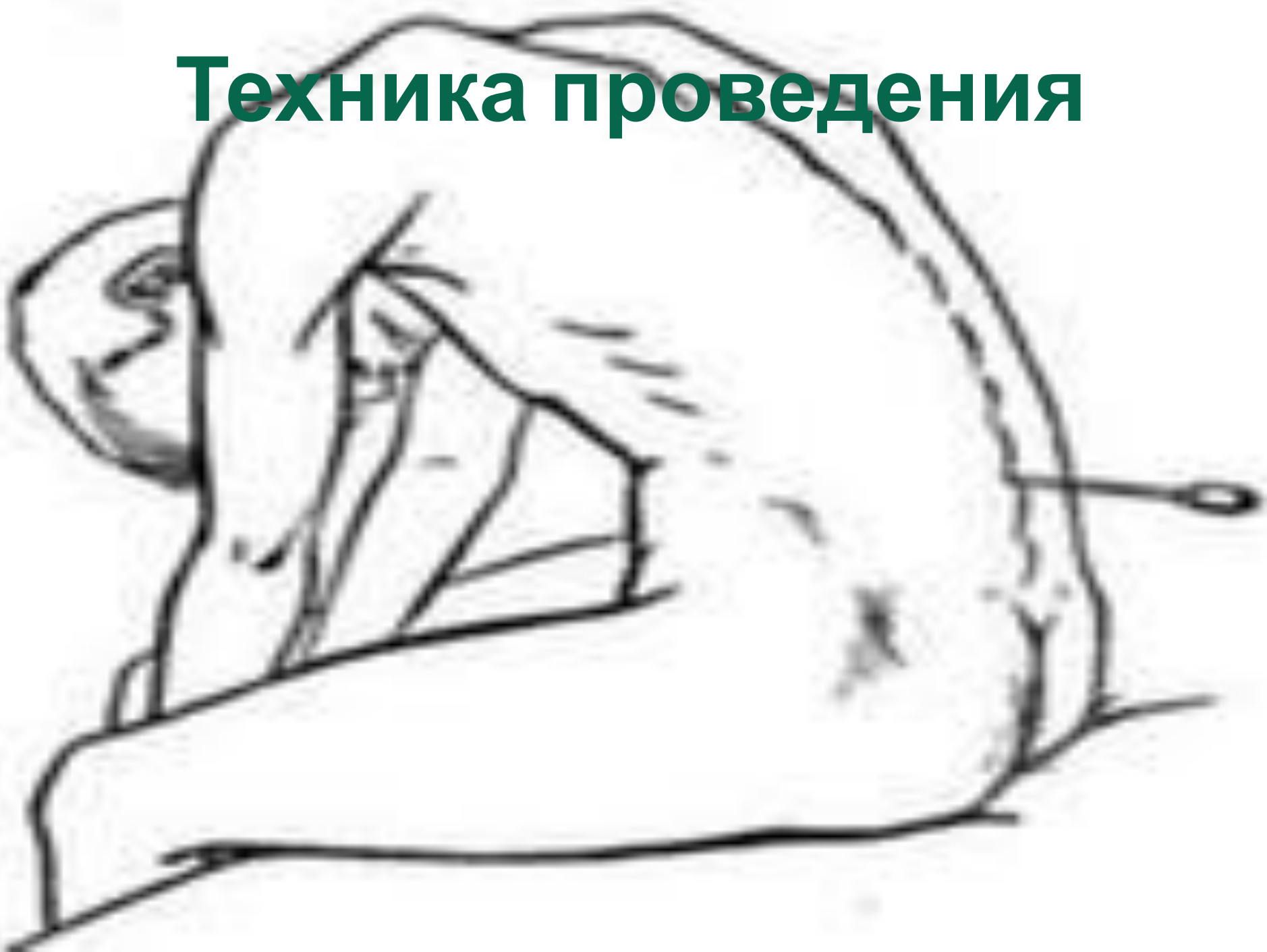
- Выявления причины вызванных инфекцией (менингит).
- Воспалительными процессами, опухолями или кровотечением (субарахноидальное кровотечение).
- Диагностики патологии спинного и головного мозга.
- Определения давления цереброспинальной жидкости спинномозговом канале.



Техника проведения

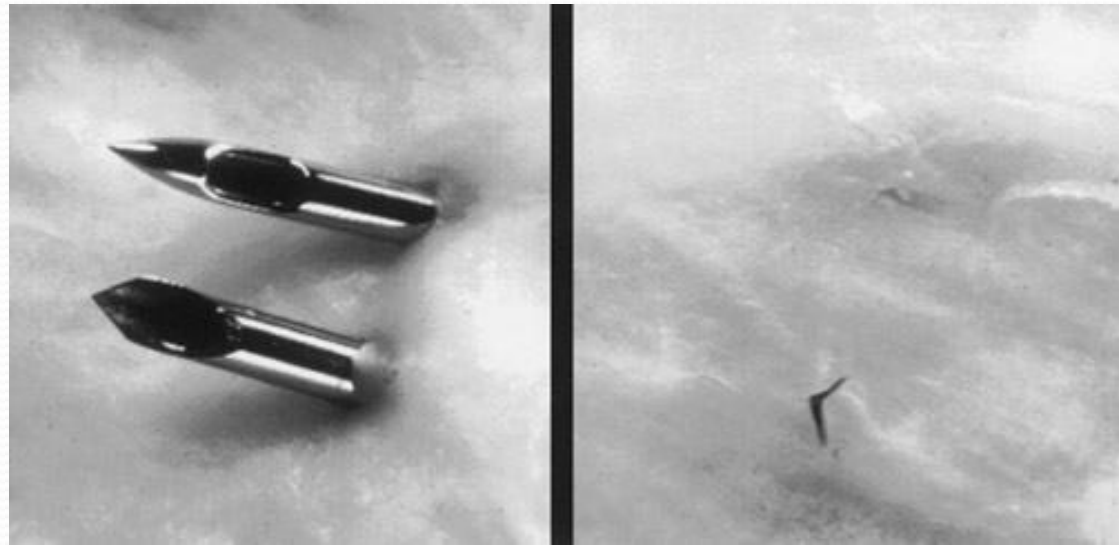


Техника проведения



Осложнения

- риск инфицирования
- риск кровотечения
- сдавление или смещение ствола ГОЛОВНОГО МОЗГА



Список литературы

- <http://womanadvice.ru/plevralnaya-punkciya>
- <http://pulmones.ru/plevralnaya-punktsiya>
- <http://www.spinepain.ru/lumbarpuncture/>