

An ornate, golden-brown frame with intricate floral and scrollwork carvings surrounds a central rectangular area. The background within the frame is a smooth gradient, transitioning from a bright yellow at the top to a deep green at the bottom. Centered in this area is the text "МУЗЕИ МИРА" in a bold, blue, serif font with a thin orange outline.

# МУЗЕИ МИРА

# ПЛАН УРОКА

- ЧТО ТАКОЕ МУЗЕЙ?
- Эрмитаж
- Лувр
- Британский музей
- Музей Прадо
- Дрезденская галерея
- Метрополитен-музей
- Музей изобразительных искусств А.С. Пушкина
- Национальная галерея
- Уффици
- Третьяковская галерея
- Русский музей

# ЧТО ТАКОЕ МУЗЕЙ?

*"Mouseion: учреждение, в котором хранятся и демонстрируются коллекция произведений искусств, предметы, представляющие исторический, эстетический или научный интерес."*

*(Словарь Лароше)*

# ЗАДАНИЕ

Записать информацию о музеях в таблицу

Название музея	Страна, где находится музей.	Произведения искусства данного музея.
1. Эрмитаж		



Среди художественных музеев мира Эрмитажу принадлежит почетное место. В этом величайшем музее хранится свыше двух с половиной миллионов памятников культуры и искусства разных эпох, стран и народов.

От дворцового художественного собрания, доступного только узкому кругу знати, до подлинно народного музея, сокровища которого несут радость и красоту миллионам людей, такой путь прошел Эрмитаж за 250 лет своего существования



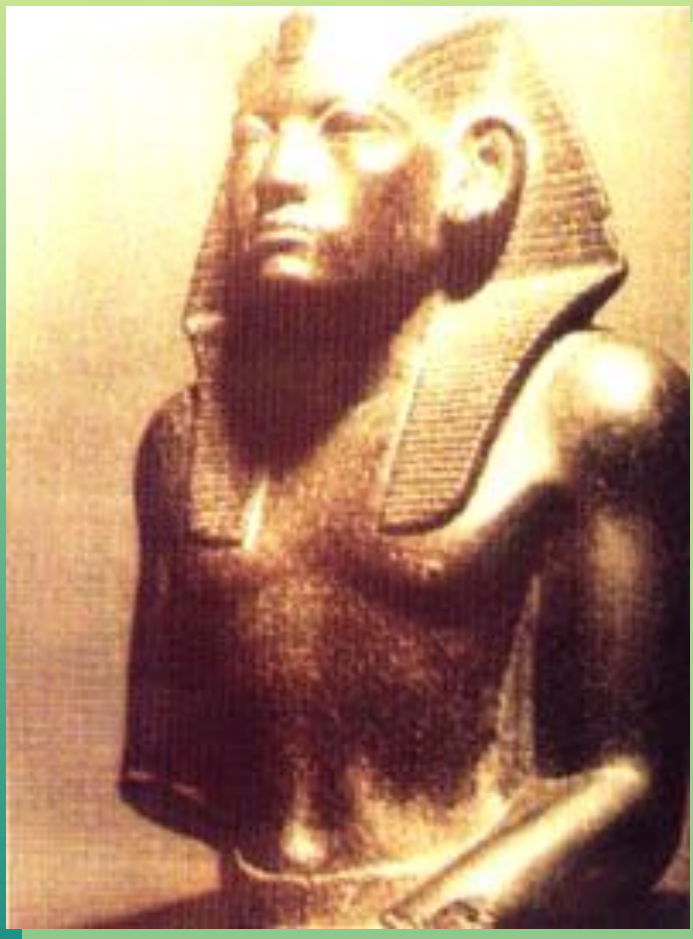
Музей расположен в России,  
г. Санкт-Петербург, в здании Зимнего дворца.



В Эрмитаже хранятся Собрания Древнего Египта, античности, эпохи Возрождения, XVII, XVIII, XIX вв.

Леонардо да Винчи «Мадонна Лита», «Мадонна Бенуа». Рембрандт—самая обширная коллекция.

Скульптуры Огюста Родена.



**Аменхотеп III.  
XIX в. до н.э.**





**Леонардо да Винчи.  
Мадонна Бенуа.  
1478 г.**



**Леонардо да Винчи.  
Мадонна Литта.  
1478-1482.**



**Рафаэль Санти.**

**Мадонна с младенцем. 1504 г.**



Флора. 1634 г.



Даная. 1636 г.

Рембрандт ван Рейн (1606—1669). В Эрмитаже хранится двадцать шесть картин великого голландца



**О. Роден. «Вечная весна». 1897. Мрамор**



Музей Лувр находится во Франции, в Париже.  
Это здание бывший дворец французских  
королей- Лувр.

Музей Лувр, учрежденный Французской Республикой в 1793 году и является одними из первых европейских музеев.



Лувр – одно из величайших собраний произведений искусств в мире. В Лувре хранятся коллекции: --Древний Восток; -- Древний Египет; --Древняя Греция и Рим; -- Скульптура; --Живопись; --Собрание рисунков, гравюр и декоративно-прикладное искусство.

Ника Самафракийская, Венера Милосская,  
«Джоконда» Леонардо да Винчи



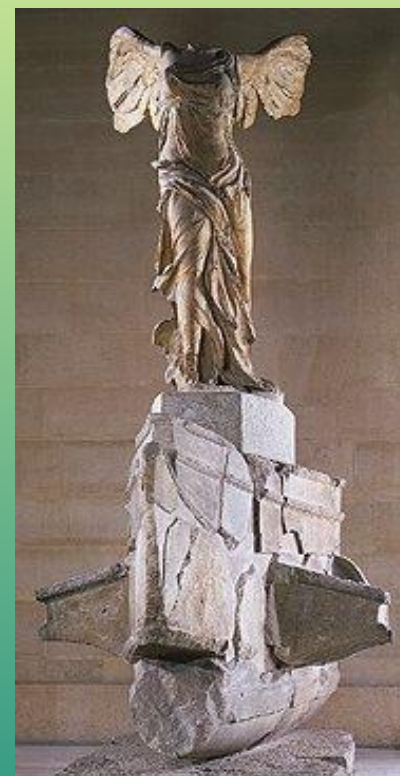
### **Статуя писца**

#### **Саккара**

2620-2350 до н.э. (4-ая - 5-ая династии)  
расписанная статуя из известняка  
высота 53.7 см; ширина 44 см; диаметр 35 см.



**"Венера Милосская"**  
Около 100 до н.э.  
Мрамор Высота 202 см



**Нике Самофракийская**  
Около 190 до н.э.





Леонардо да Винчи  
**Портрет Моны Лизы,**  
прозванный  
**Джоконда**





Жан-Антуан Ватто  
**Пьерро** (также известно под  
названием **Жиль**)  
Прибл. 1718-1719



Эжен Делакруа  
Свобода, ведущая народ (28 июля 1830 года) 1830

THE  
BRITISH  
MUSEUM

# Британский музей



Великобритания, Лондон, в специально построенном здании. Основан в 1753г по решению Британского парламента. Первый в Европе государственный музей.



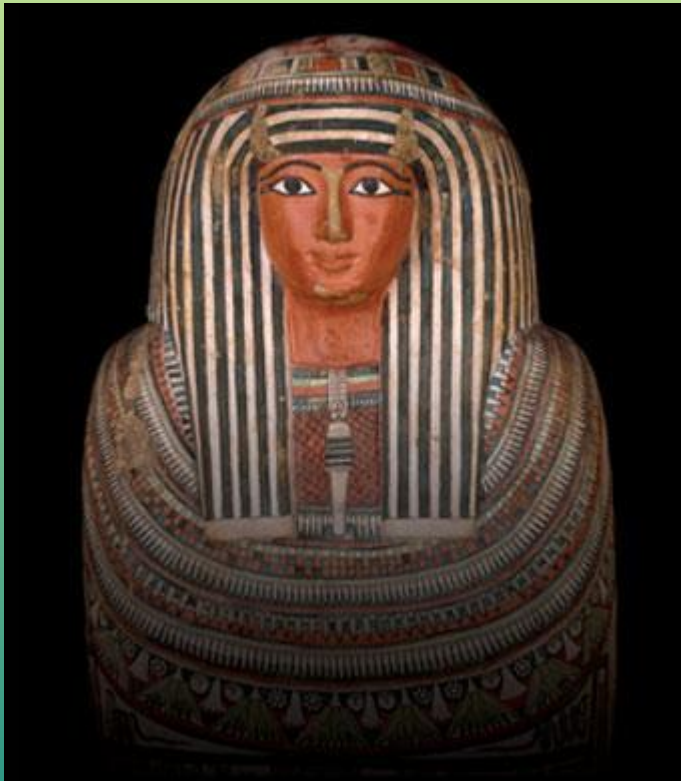
- Коллекции первобытного искусства; Древнего Востока; античности; европейского и восточного средневековья; древние рукописные книги.
- Живопись. Эль Греко, Веласкес и др.



Центральный барельеф восточного фриза Парфенона. Афины, Греция (438-432 гг. до н.э.)



Статуя Диониса



В Британском музее находится огромная коллекция памятников древнеегипетского искусства, особенно богатая монументальной скульптурой; знаменитые рельефы ассирийских дворцов; уникальные комплексы греческой скульптуры, включая мраморы Парфенона, — творение Фидия, одного из наиболее выдающихся мастеров Древней Греции, а также рельефы и статуи, украшавшие Мавзолей Галикарнасский, который греки называли одним из семи чудес света.



Д.Веласкес. Венера перед зеркалом





# *Музей Прадо*



Представьте себе, что Вы в Мадриде! Одной из главных его ценностей является музей Прадо, Национальный музей живописи и скульптуры, или, как его уважают величают испанцы, «Museo del Prado».





## *Музей Прадо*



Крупнейшее художественное собрание Испании образовано испанских королевских и церковных коллекций. В постановлении об открытии музея в 1819г.говорилось:

*«Целью музея является давать знания, воспитывать художественный вкус, как у учеников, так и у профессоров художественных академий, а так же у иностранцев, что бы создать Испании славу, которой она заслуживает».*

Сейчас живописная коллекция музея насчитывает более 8600 полотен.



# Музей Прадо



Д.Веласкес «Менины»

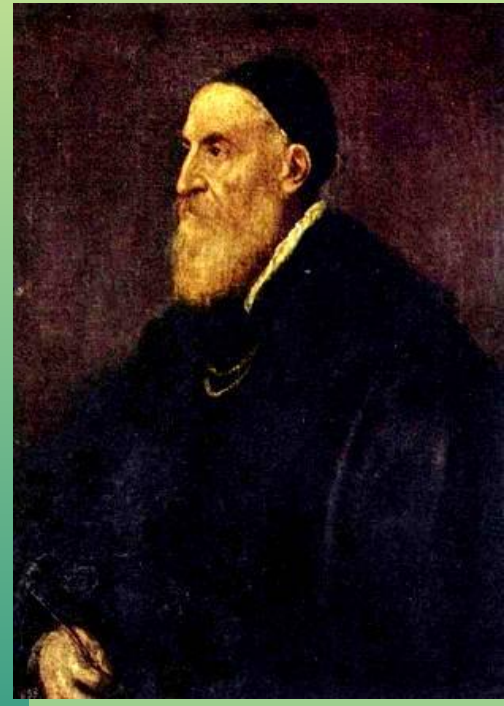
Большую роль в пополнении королевских коллекций сыграл придворный живописец Филиппа IV Диего Веласкес. Он закупил произведения великих итальянских (Тициан) и фламандских (П.П.Рубенс) мастеров. В музее хранятся и его картины. Коллекция произведений Франсиско Гойя, картина Пабло Пикассо «Герника».



# Музей Прадо



Тициан «Даная»



Тициан «Автопортрет»



# Музей Прадо



Питер Пауль Рубенс.  
«Сад любви»



# Музей Прадо



Ф.Гойя. «Портрет семьи Карла IV»



Ф. Гойя. «Расстрел 3 мая 1808года»



# Музей Прадо



П.Пикассо «Герника»

# Дрезденская картинная галерея



Одно из крупнейших в мире собраний живописи. Находится в Германии, г.Дрезден, в здании дворца саксонских курфюрстов -Цвингер. Основано в 1560г.



# Дрезденская картинная галерея



В музее хранятся:

--Произведения итальянских и  
нидерландских живописцев  
XVI-XVII вв.

Рафаэль «Сикстинская мадонна»,  
Джорджоне «Спящая Венера»,  
полотна Рембрандта, Тициана.

# Дрезденская картинная галерея



**Рафаэль Санти  
«Сикстинская мадонна»**

# Дрезденская картинная галерея



Джорджоне «Спящая Венера»

# Дрезденская картинная галерея



Рембрандт ван Рейн  
«Автопортрет с Саскией»

# Метрополитен-музей

Метрополитен-музей в Нью-Йорке, художественное собрание, крупнейшее в США и одно из крупнейших в мире. Основан в 1870 на базе частных коллекций, переданных в дар музею, открыт в 1872.



# Винсент Ван Гог «Автопортрет с соломенной шляпой»



# Томас Хьюз Хинкли «Охотник на кроликов»



# Альфред Стивенс «После бала»





# Музей изобразительных искусств имени А.С. Пушкина

Музей изобразительных искусств имени А.С. Пушкина в Москве, второе по значению в России (после Эрмитажа в Санкт-Петербурге) собрание зарубежного изобразительного искусства. Создан по инициативе профессора И.В. Цветаева на основе Кабинета изящных искусств Московского университета как Музей слепков; до 1937 именовался Музеем изящных искусств.



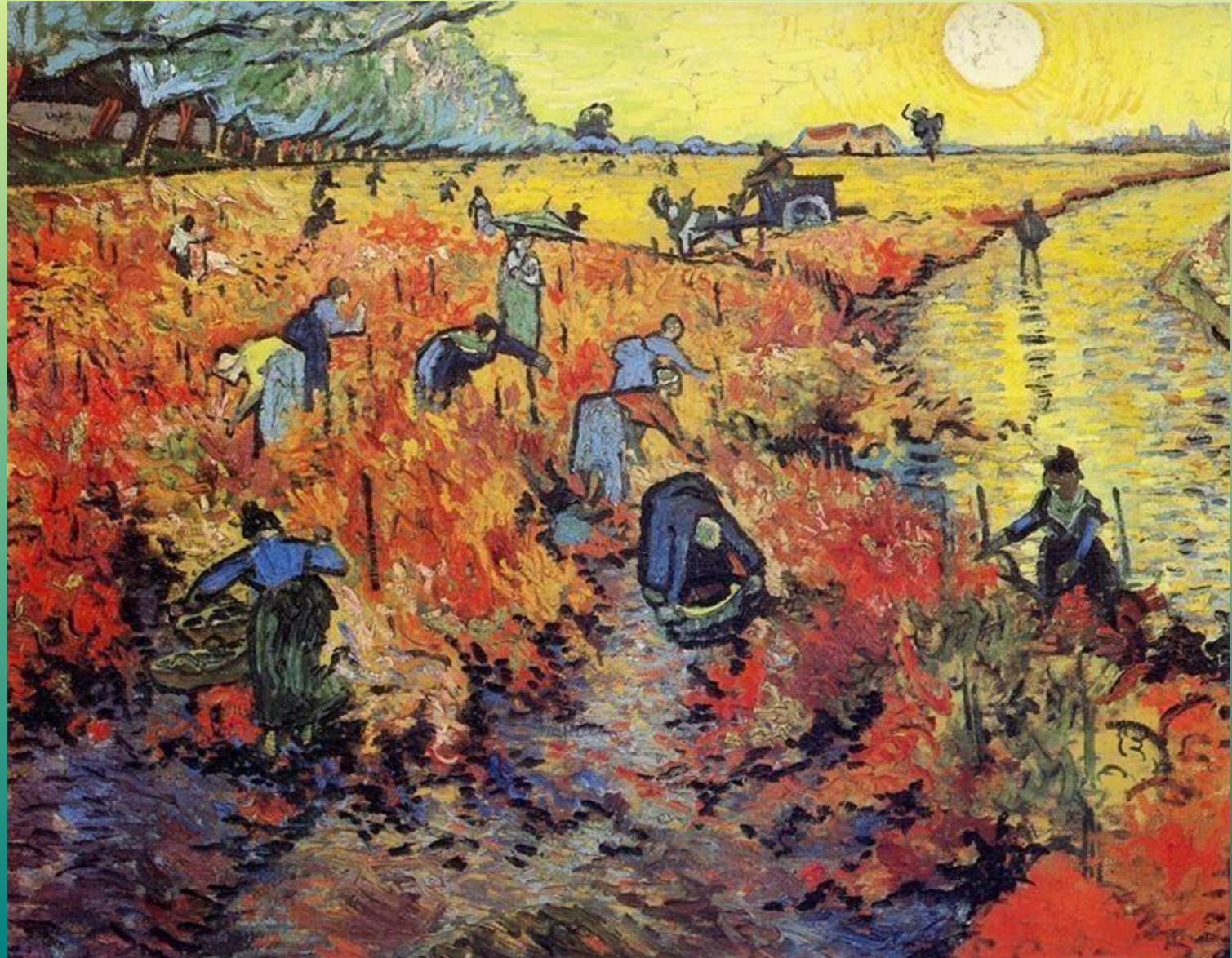
# «Карнавал», Франсиско Гойя



# «Дети короля Эдуарда IV», Поль Деларош



# «Красные виноградники в Арле», Винсент Ван Гог



# Национальная галерея

Национальная галерея в Лондоне, одно из лучших в мире собраний западноевропейской живописи. Основана в 1824 на базе коллекции Дж. Дж. Ангерстайна.



# Пьеро делла Франческа : "Крещение Христа"



# Леонардо да Винчи «Мадонна с младенцем»



# Уффици

**Уффици** во Флоренции, картинная галерея, одна из крупнейших в Италии. Размещена в здании, построенном для правительственных канцелярий (1560–1585, архитекторы **Дж. Вазари** и **Б. Буонталенти**). Основана в 1575 на базе коллекций рода Медичи.





# Рафаэль Санти «Портрет Пьетро Перуджино»



# Сандро Боттичелли «Рождение Венеры», фрагмент



# Государственная Третьяковская галерея

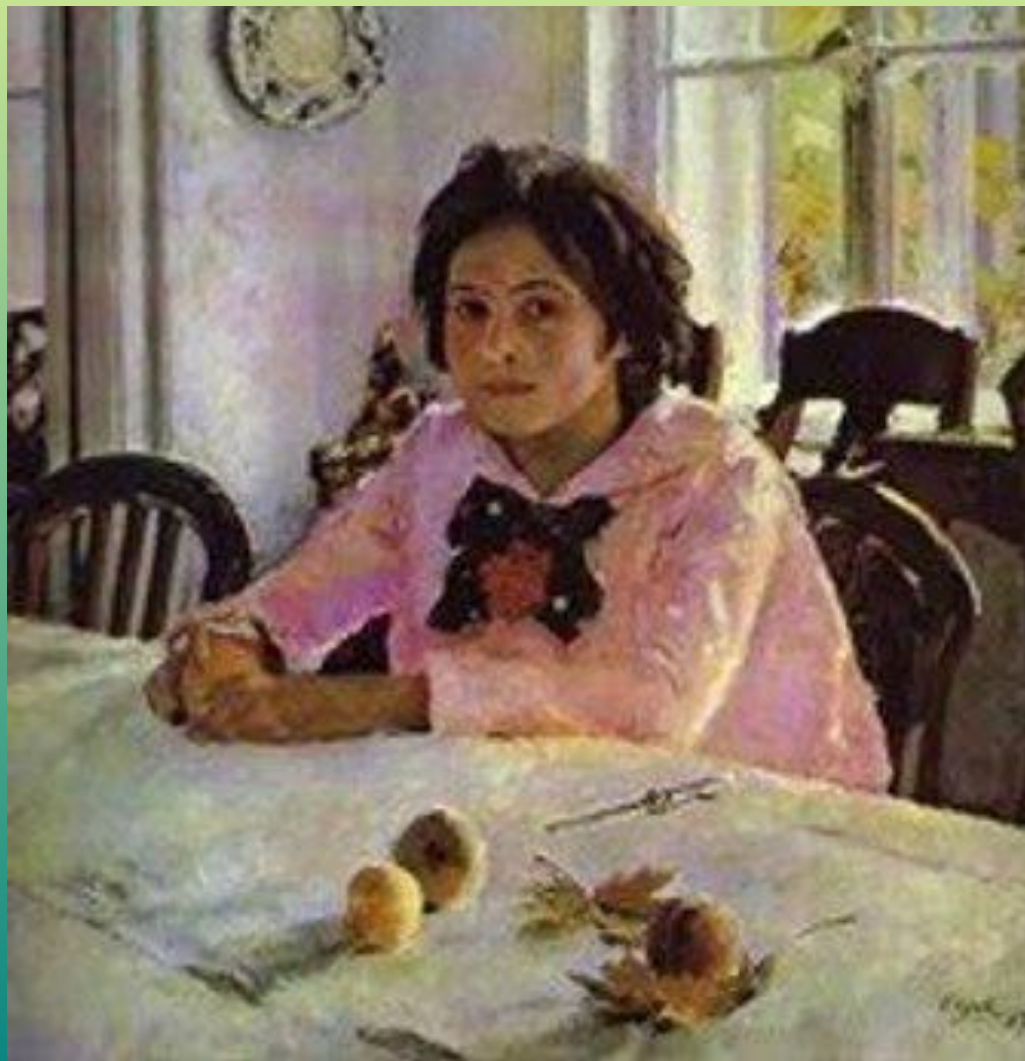


В тихом Лаврушинском переулке стоит здание, которое хорошо знают и москвичи, и гости столицы. Это Третьяковская галерея, или Третьяковка. Художественная галерея носит имя своего основателя - просвещенного московского купца Павла Михайловича Третьякова (1832-1898), который, коллекционируя произведения отечественного искусства, более 30 лет работал над созданием общедоступного музея русской национальной школы живописи

# Михаил Врубель «Демон сидящий»



# Валентин Серов «Девочка с персиками»



# Русский музей

В центре Санкт-Петербурга на площади Искусств расположено величественное здание с классическим восьмиколонным портиком - бывший Михайловский дворец, построенный выдающимся русским зодчим К. И. Росси в 1819-1825 гг. Здесь в 1898 году был открыт Русский музей, который наряду с Третьяковской галереей является крупнейшим собранием отечественного изобразительного искусства



# Иван Айвазовский «Девятый вал»



# Иван Айвазовский «Волна»





