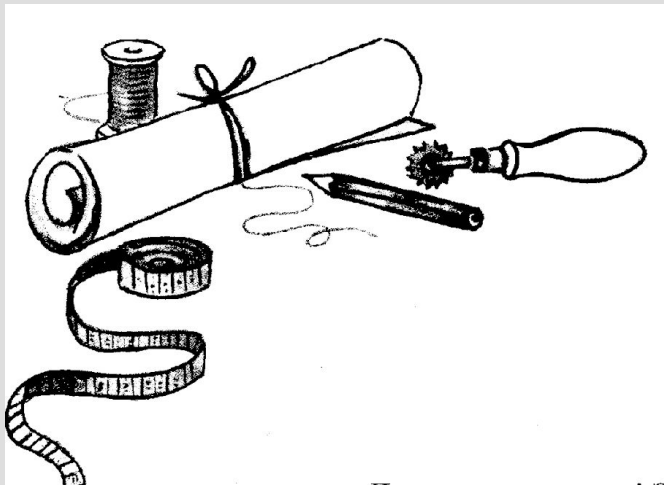
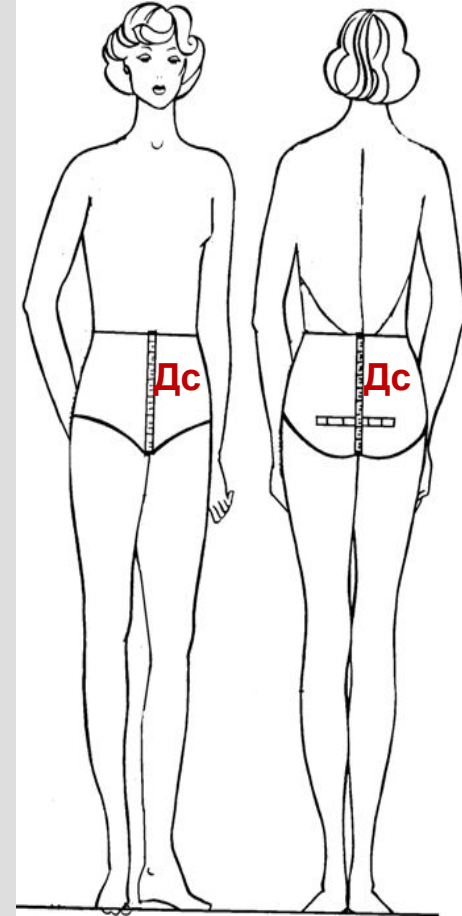
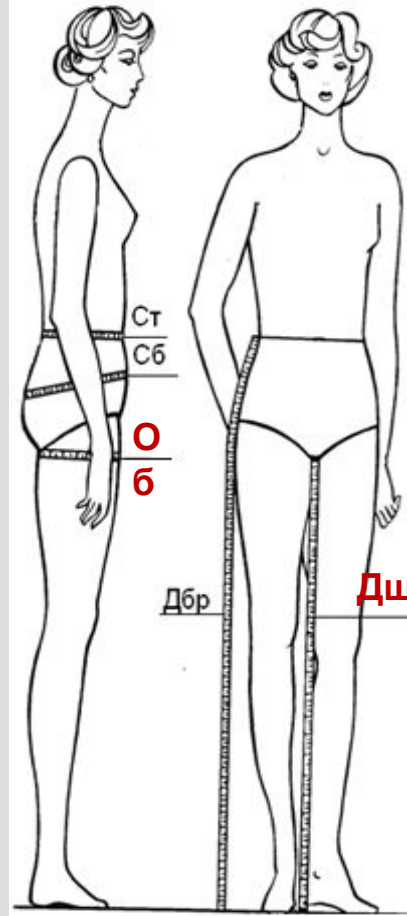
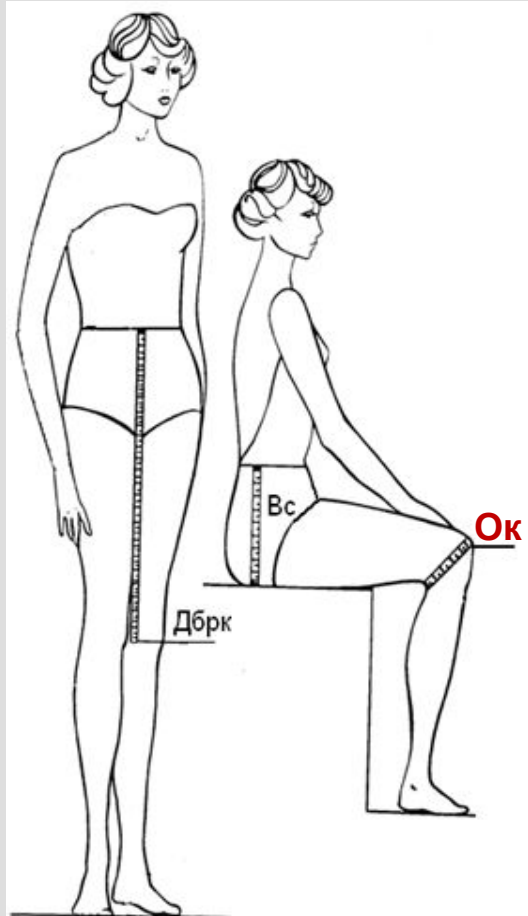


Конструирование и моделирование брюк



Снятие мерок



Основные мерки:

Ст - полуобхват талии

Сб – полуобхват бедер

Вс – высота сидения

Дбрк – длина брюк до колена

Дбр – длина брюк

Дополнительные мерки:

Об – обхват бедра

Ок – обхват колена

Дш – длина шага

Дс – длина сидения:

Значение мерок для построения чертежа брюк

Ст – 38см

Сб – 52см

Вс – 27см

Дбрк – 51см

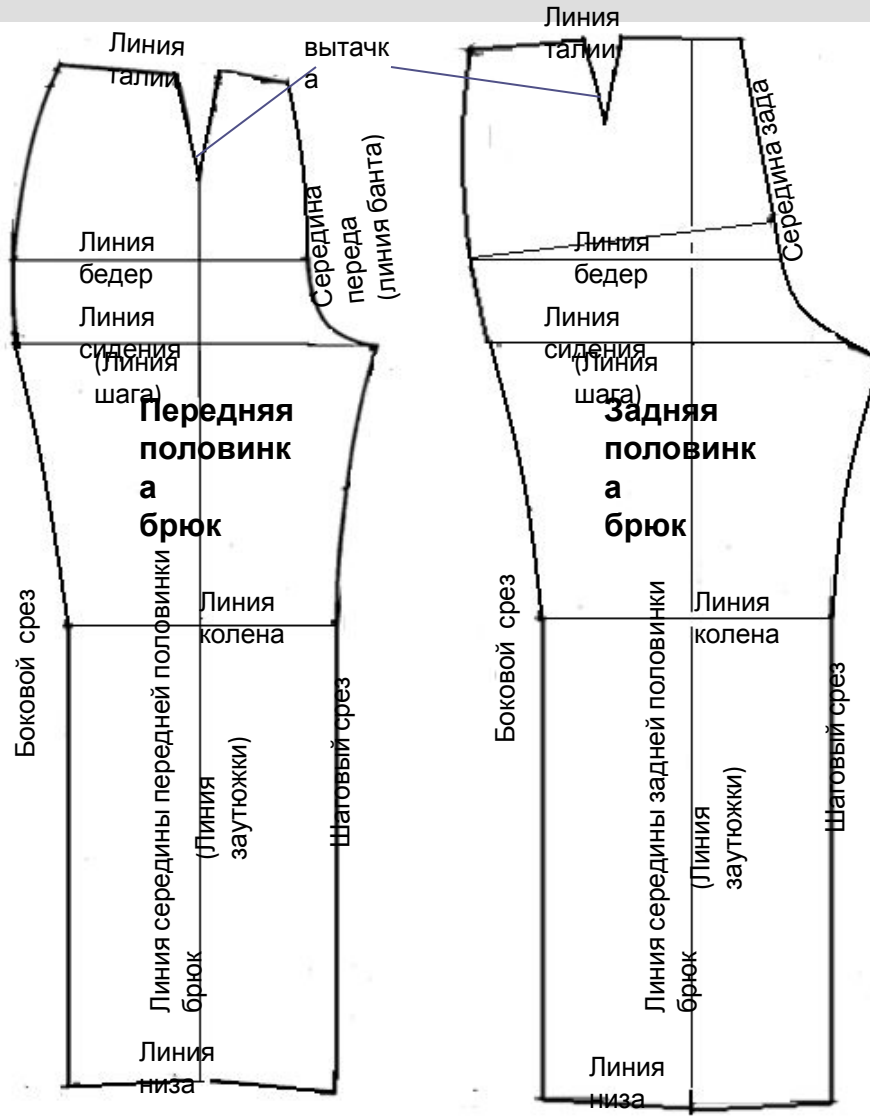
Дбр – 100см

Шн (ширина низа брюк устанавливается по фасону) – 23 – 25см

Прибавки на свободу облегания:

Пт = 1см

Пб = 1см (среднее облегание; при плотном – 0; при более свободном – 2см)



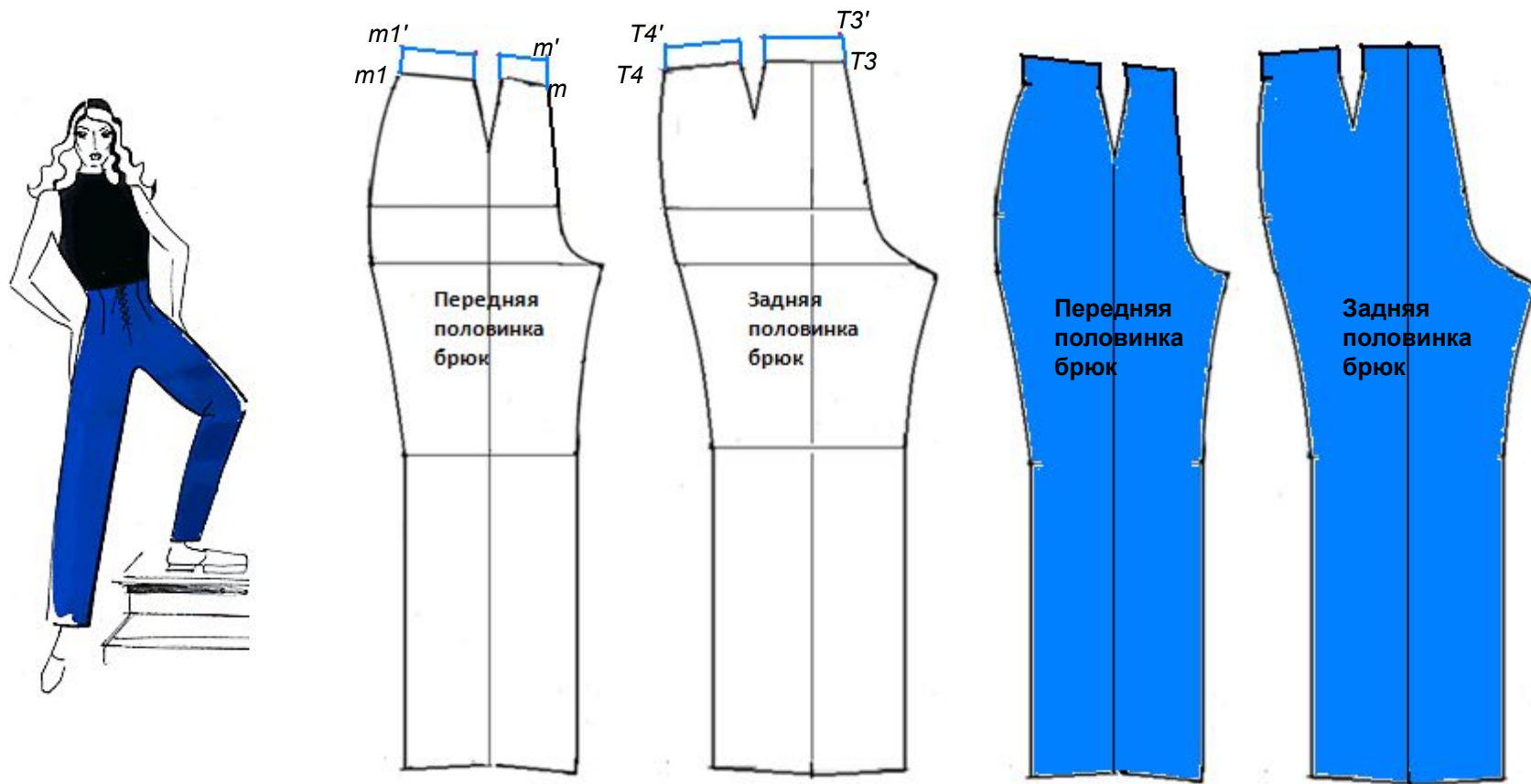
Моделирование брюк



Брюки с заниженной линией талии

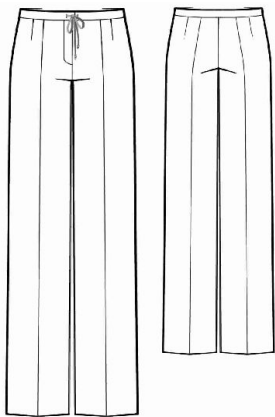
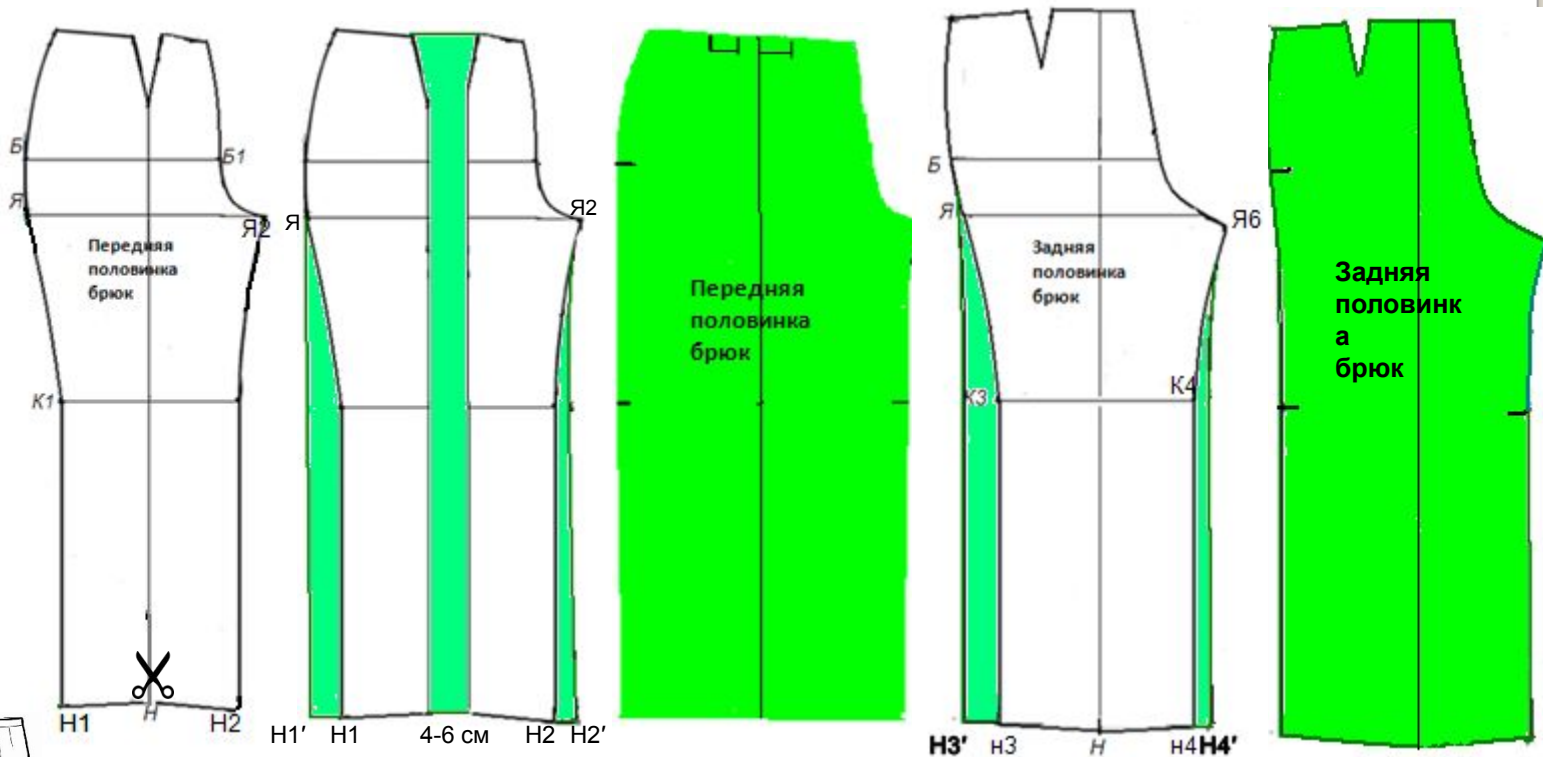


Брюки с цельнокроеным поясом



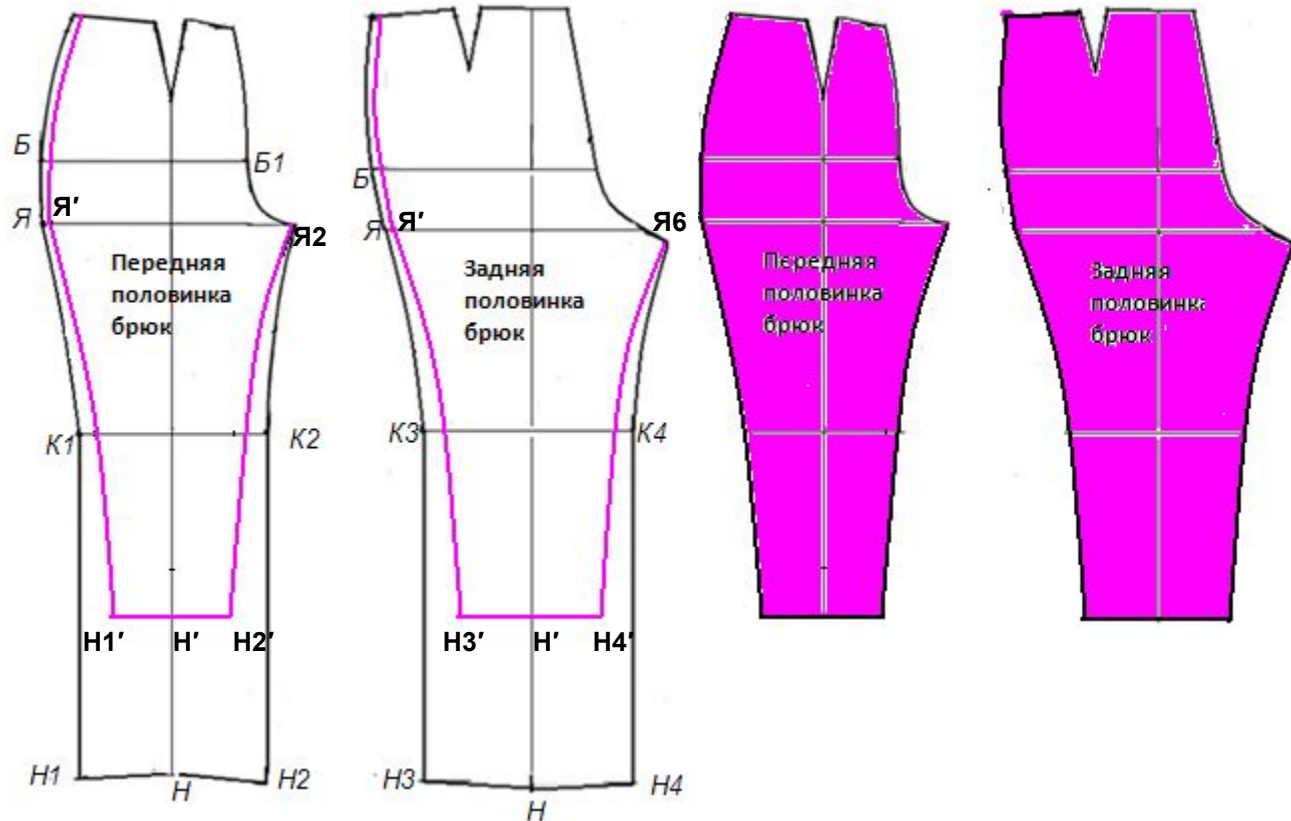
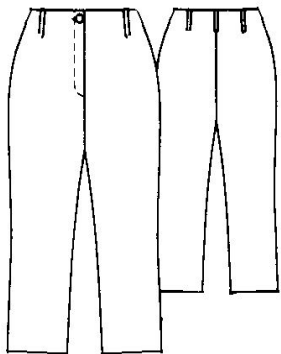
- на передней половине от точек m и $m1$ вверх по вертикали отложить ширину пояса (например, 4 см).
- на задней половине от точек $T3$ и $T4$ вверх по вертикали отложить ширину пояса
- стороны вытачек передней и задней половинок продолжить вверх по вертикали на 4 см. Оформить новую линию талии параллельно исходной.

Широкие брюки прямого силуэта с мягкими складками по линии талии на передних половинках



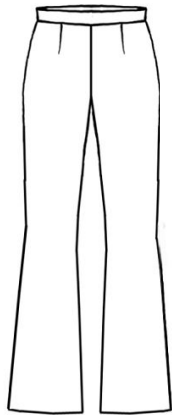
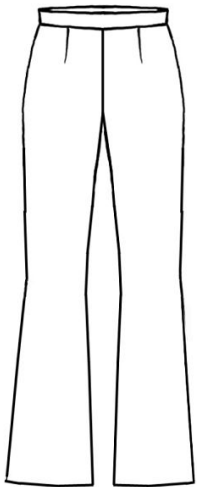
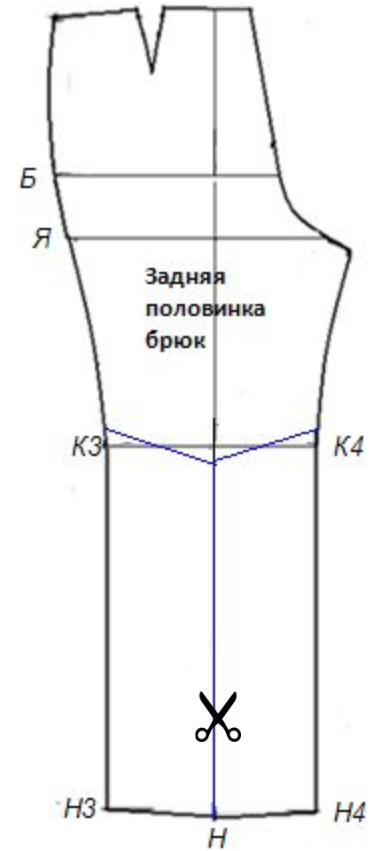
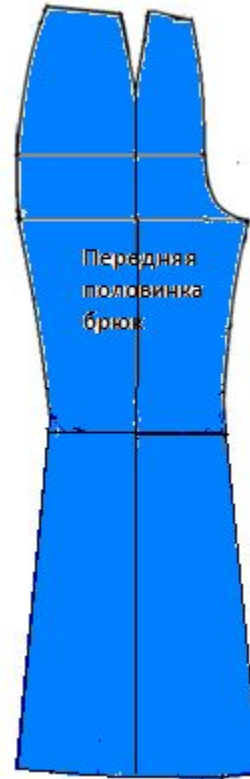
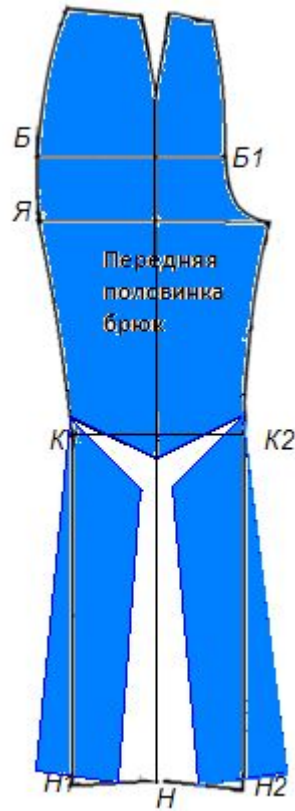
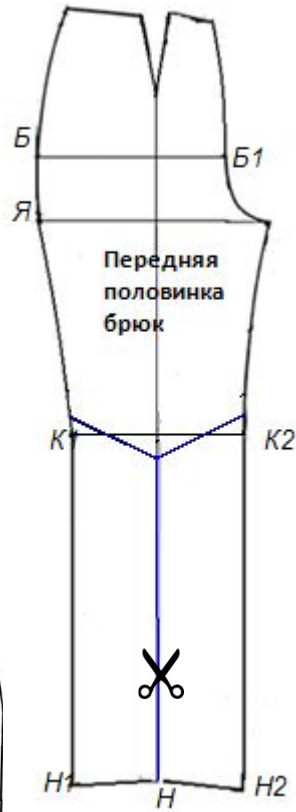
- Разрезать переднюю половинку брюк по линии середины и раздвинуть части на 4 - 6 см
- Из (.)Я провести вертикальную линию до линии низа поставить (.) Н1'
- Из (.)Н2 вправо отложить $\frac{1}{2}$ Н1Н1' поставить (.) Н2'
- Соединить (.)Н2' с (.)Я2 плавной кривой линией
- Из (.)Я задней половинки брюк провести вертикальную линию до линии низа поставить (.) Н3'
- Из (.)Н4 вправо отложить $\frac{1}{2}$ Н4Н4' поставить (.) Н4' . Соединить (.)Н4' с (.)Я6

Короткие узкие брюки

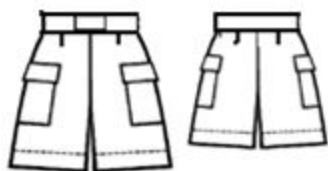
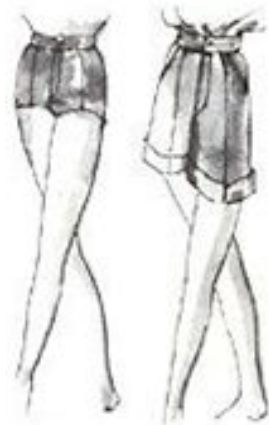


- Отметить длину брюк и провести линию низа
- Ширина брюк по линии низа равна $\frac{1}{2}$ мерки обхвата ноги
- Уменьшить ширину брюк по линии бокового среза на 1-2см (от линии талии до линии сидения)
- Соединить (.)Я' и (.)Н1' плавной кривой линией. Соединить (.)Я' и (.)Н3' плавной кривой линией.
- Соединить (.)Я2 и (.)Н2' плавной кривой линией. Соединить (.)Я6 и (.)Н4' плавной кривой линией

Брюки клёш от линии колена



Шорты



Брюки типа «бананы»







