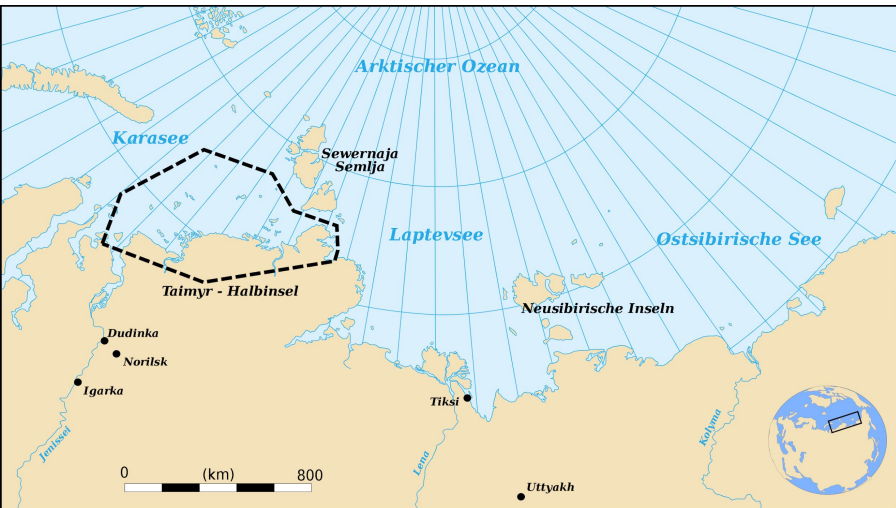


Большой Арктический заповедник



Заповедник «Большой Арктический» был создан 11 мая 1993 г. Площадь Арктического заповедника составляет практически 42 тысячи км², что делает его самым крупным в Евразии и ставит на третье место в мире. Его протяженность — тысяча километров с запада на восток и 500 тысяч километров с севера на юг. Вся территория находится в зоне вечной мерзлоты, толщина которой достигает 900 метров. Несмотря на суровый климат, огромные участки кишат живностью — как на земле, так и в море. Наиболее типичные представители фауны арктического заповедника:

лемминги — уникальный вид небольших северных животных. Их численность напрямую зависит от количества хищных пушных зверей: поморника, песца и др. Казалось бы — что может расти в снежной пустыне, лето в которой столько скоротечно, что практически не заметно. Тем не менее, здесь произрастает около 170 видов растений.