

Министерство лесного хозяйства Красноярского
края КГБ ПОУ Дивногорский техникум лесных технологий
Специальность 35.02.03 Технология деревообработки

ПМ 02 Участие в организации производственной деятельности
в рамках структурного подразделения деревообрабатывающего
предприятия

Выполнил: студент группы 17Д

Шаробаева О.М

Проверил преподаватель:

Кучмистов А.А

Дивногорск – 2021г.

ПК 2.1 Участие в планировании работы
структурного подразделения
Оборудование



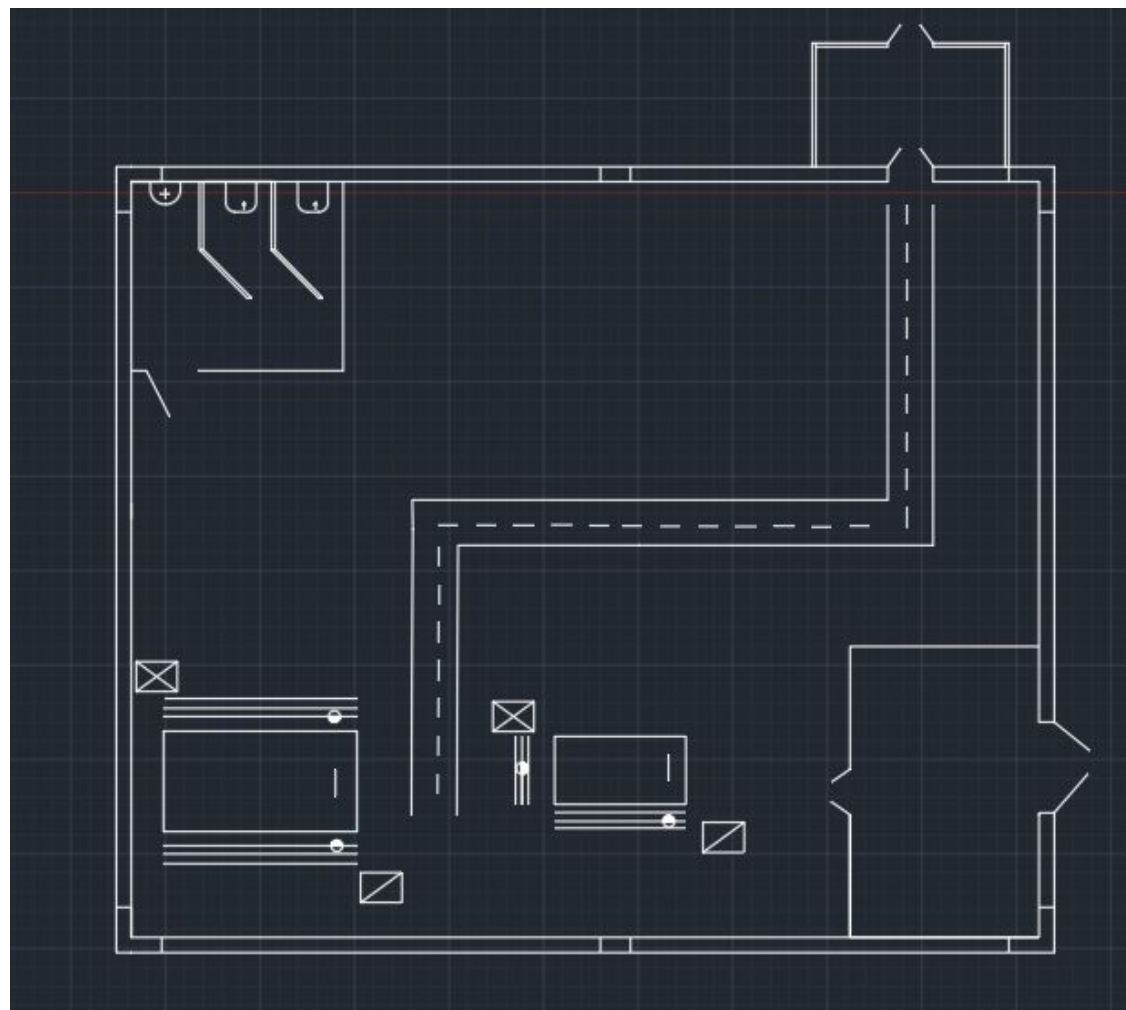
Ресурсы

Площадь расчетной лесосеки – 6.9 тыс.кум/м

Арендная плата расчетной лесосеки – 1800 тыс. руб



Производственные помещения



Экологическая безопасность

УТВЕРЖДАЮ
Генеральный директор
ЗАО «ЮНЭП»
Селихов О.В.


СОГЛАСОВАНО
Межрегиональное территориальное управление
технологического и экологического надзора
по СЗФО

2008 г.
М.П.




ПАСПОРТ ОПАСНОГО ОТХОДА

Составлен на отход код **187 901 00 01 00 4, Разнородные отходы бумаги и картона**
(код и наименование по федеральному классификационному каталогу отходов)

Твердый

«газетные костюмы и физическая форма отхода: твердый, жидкий, пылеобразный, пастообразный, пленки, сетка, эмulsion, суспензия, ступичный, гранулы, порошкообразный, пылеобразный, волокно, готовое изделие, потерявшее свои потребительские свойства, иннос) состоящий из **неизвестны 100 %**
(химический состав отхода в процентах)

образованный в результате остатка картонных коробов (упаковка от перевозки ртути-содержащих ламп)
(наименование технологического процесса, в результате которого образовался отход, или процесс, в результате которого товар (продукция) утратил свои потребительские свойства, с указанием наименования исходного товара)

имеющий класс опасности для окружающей природной среды: **4 (четвертый)**

обладающий опасными свойствами: **токсичность, пожароопасность**

«токсичность, пожароопасность, взрывоопасность, высокая реакционная способность, содержание возбудителей инфекционных болезней»

Дополнительные сведения: **Отходы картонных коробов, в которых доставляются «обрабатываемые люминисцентные лампы, в штатном виде, упаковываемые, собираются и хранятся в закрытом автофургоне V=10 м³, в котором отход по мере накопления (2 раза в месяц) направляется на переработку предприятия вторичной переработки сырья.**

Полное наименование юридического лица: **Закрытое акционерное общество «ЮНЭП»**

Сокращенное наименование юридического лица: **ЗАО «ЮНЭП»**

ИНН 4714011573 ОКАТО 4145400000
ОКПО 46250127 ОКВЭД 90.2

Адрес юридический: 188537, Ленинградская область, г. Сосновый Бор, Промзона, ЭПК НПО «Радисный институт им. В.Г. Хлопина», а/я 334/5.

Адрес почтовый: 188537, Ленинградская область, г. Сосновый Бор, Промзона, ЭПК НПО «Радисный институт им. В.Г. Хлопина», а/я 334/5.

ПК 2.2 Участие в руководстве работой структурного подразделения

Функции менеджмента:

планирование

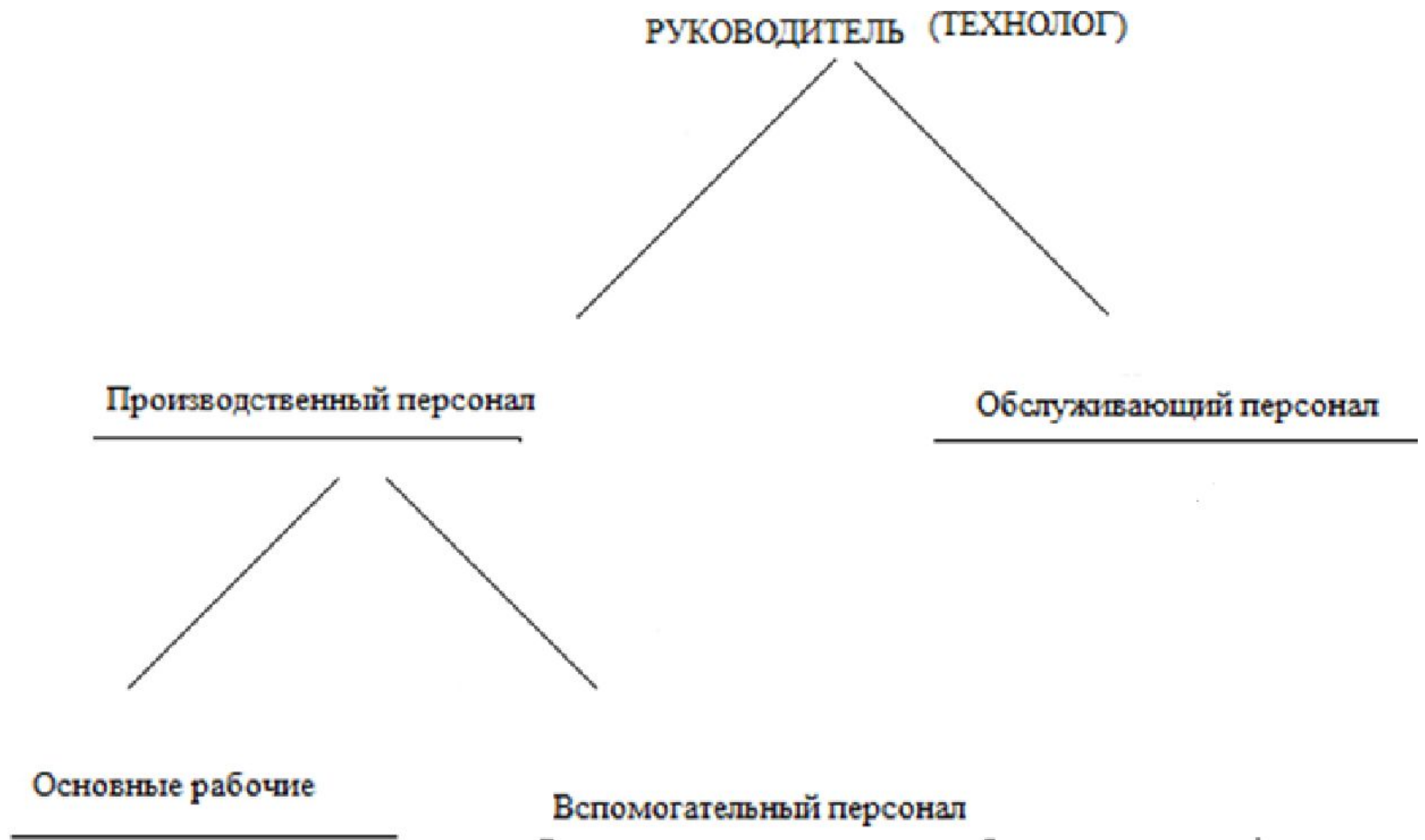
организация

мотивация

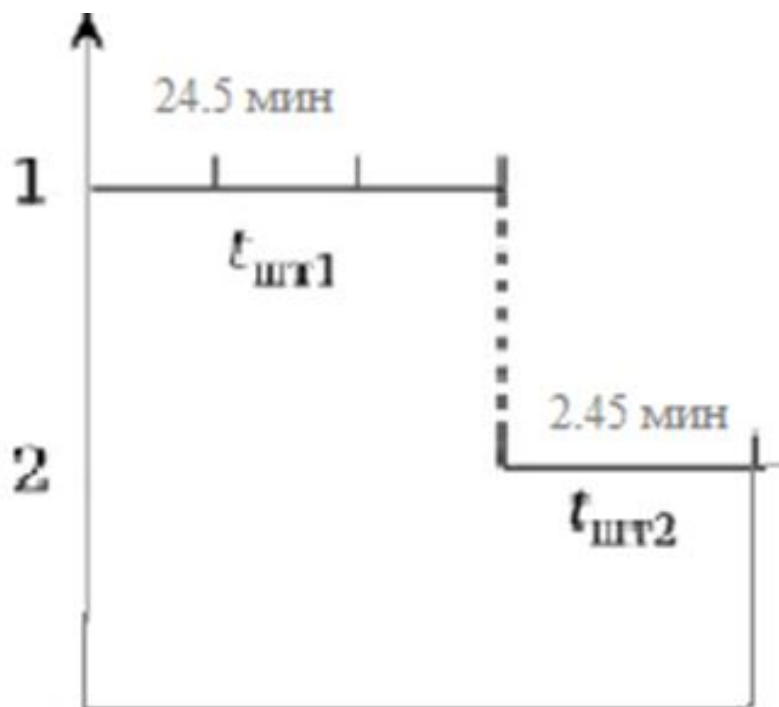
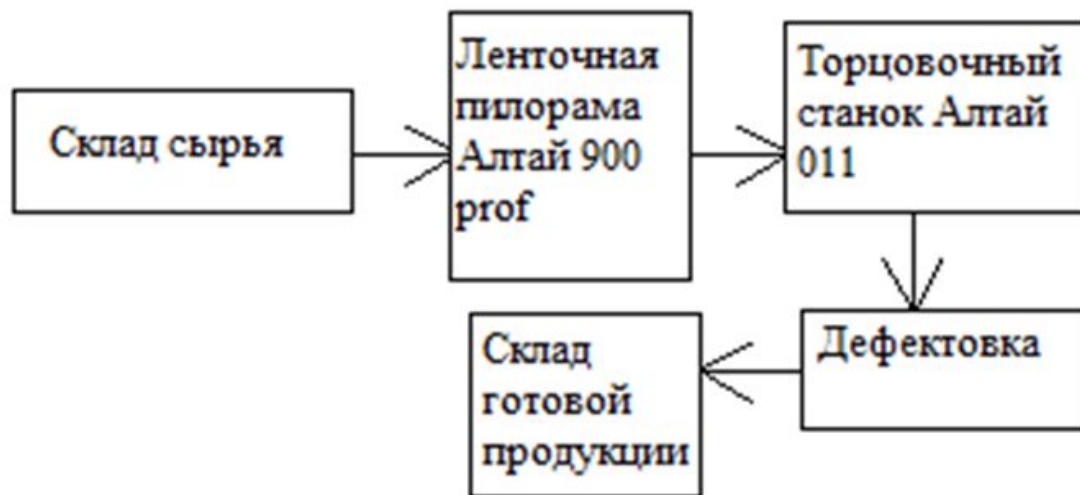
контроль



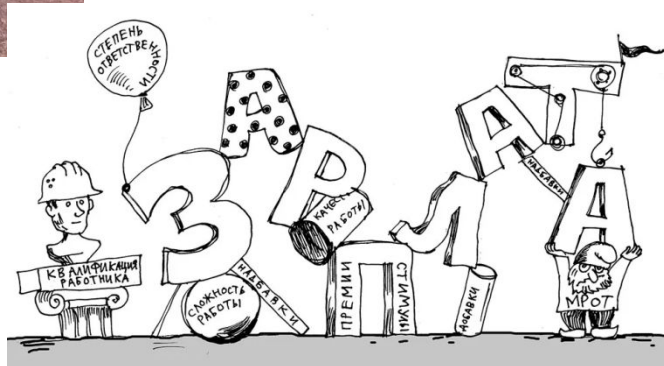
Структура управления



Технологический процесс



Мотивация



**ОБУЧЕНИЕ
ЗА СЧЕТ
КОМПАНИИ**

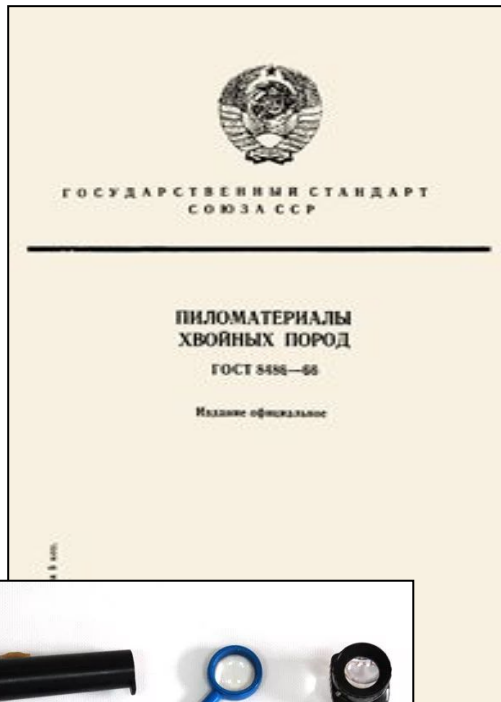
+7 (927) 256-55-17
+7 (927) 256-17-67

г. Волгоград,
ул. Гвардейская, 118
ТРЦ «АРГО»

г. Волгоград,
ул. Краснознаменская, 9
ТРЦ «ПИРАМИДА»

Контроль качества

ЗАЯВКА
от « 01 » ноября 2013 года



Информация о покупателе:

Юридическое название предприятия ИП Иванов И.И.

Должность, Ф.И.О. составителя заявки менеджер по закупкам

Телефон +7 (000) -000-00-00

Адрес склада покупателя г. Москва ул. Набережная д.7

Условия отгрузки: самовывоз / транспортом поставщика
(нужное подчеркнуть)

Прошу поставить продукцию в следующем ассортименте:

№ п/п	Наименование товарной позиции	Цвет	Размер	Кол-во	Примечание
1	30X ДО	венге мелинга	80 см	1 шт	
3	Брус коробочный	венге мелинга		2,5 шт	
4	Наличник	венге мелинга		5 шт	
5	Добор	венге мелинга	100 мм	2,5 шт	



№	Наименование	Ед. изм.	Количество	Примечание (характер брака)
1	Доска обрезная	м ³	2	Сучки пластевые с размером ¼ Объём 10 м ³ 1 сорт

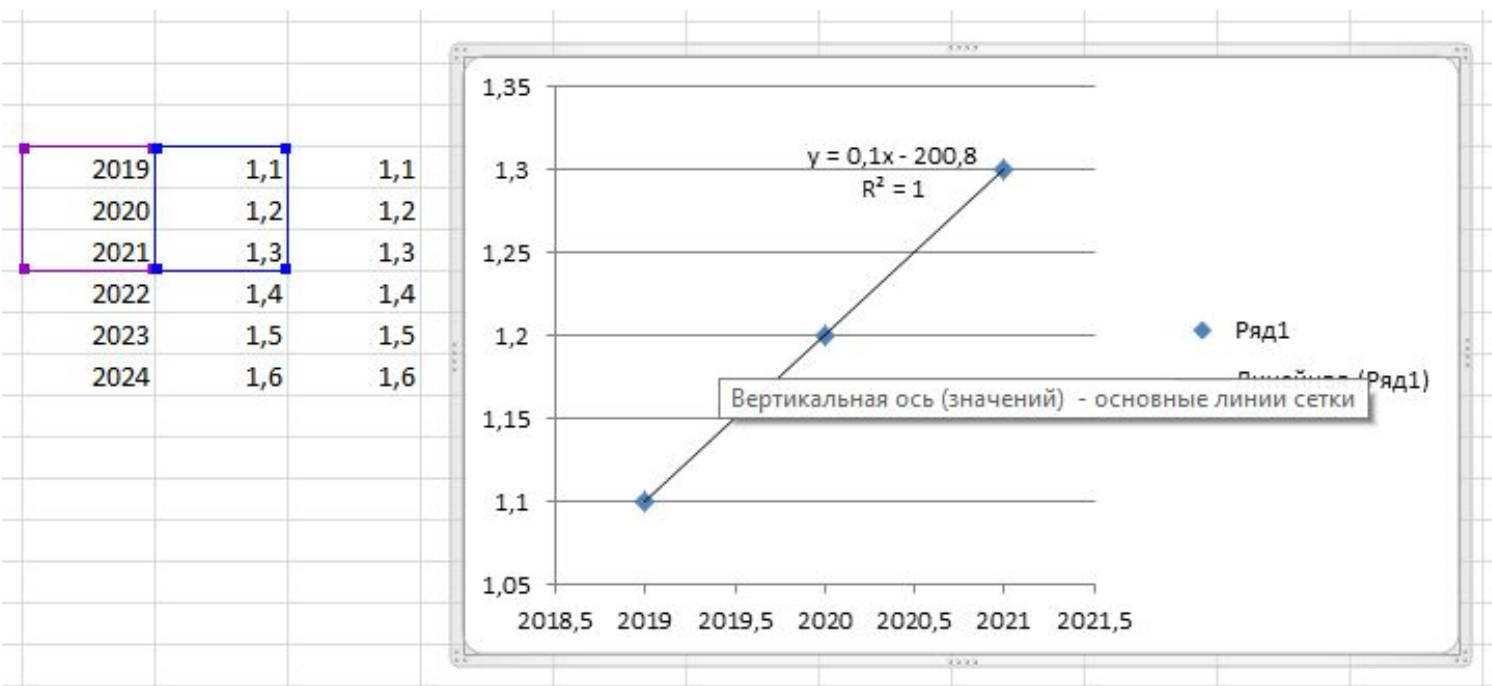
ПК 2.3 Участие в анализе результатов деятельности структурного подразделения

Анализ структуры и динамики основных фондов

Показатели структуры основных фондов	Сумма, тыс.руб.			Темп роста в отчетном году, %	Удельный вес, %		
	На начало предыдущего года	На начало отчетного года	На конец отчетного года		На начало предыдущего года	На начало отчетного года	На конец отчетного года
активная часть основных средств	17652	29573	49800	168.4	12.05	15.5	26.07
пассивная часть основных средств	92688	116207	177250	152.5	63.28	60.8	92.8

Трендовый анализ

Показатели	2019	2020	Изменения 2020/2019
Объем выпуска товарной продукции (тыс. руб.)	81310	88263	6953
Среднегодовая сумма ОППФ (тыс. руб.)	64529.5	79650	15120.5
Фондоотдача	1.26	1.1	-0.16



Смета затрат на производство

Показатели, руб.	2019 год	2020 год	Изменения (+/-)	Темп роста, %
Выручка	81 310	88 263	6953	108.5
Производственная себестоимость в т.ч.	2 018 091.778	2 018 122.978	31.20	1.0
Электроэнергия	27600	28704	1104	1.04
Амортизация	16 267,9	22 770,4	6 502,5	1.4
Техническое обслуживание и ремонт	20358.978	20358.978	31.2	1.0
Коммерческая себестоимость	68 539	71 659.2	3 120	1.125
Транспортные заготовительные расходы	18 000	20 580	2 580	1.14
Упаковка	3 600	4 000	400	1.1
Реклама	3 360	3 500	140	1.04
Полная себестоимость	2 086 630.978	2 089 782.178	3151.2	1.0
Прибыль	79223.4	86173.2	6949.8	108.7

Факторный анализ прибыли

Показатели	2019	2020	Изменения +/-
Выручка	81310	88263	6953
Производственная с/с	2 018 091.778	2 018 122.978	31.20
Коммерческая с/с	68 539	71 659.2	3 120
Полная с/с	2 086 630.978	2 089 782.178	3151.2
Прибыль	79223.4	86173.2	6949.8

Влияние 5 - ти факторов:

1 Выручка – 88221.35

2 Коммерческая с/с – 3120 тыс.руб

3 Производственная с/с -31.20 тыс.руб

4 Оптовая цена – 6953 тыс.руб

5 Структура РП – (-85076.341) тыс.руб

Анализ ритмичности производства продукции

Квартал	Выпуск продукции, ед.		Коэффициент ритмичности	Отклонение в долях единиц	
	План	Факт		положительное	отрицательное
1	16000	16000	1	-	-
2	12000	12000	1	-	-
3	10000	11000	1.1	+ 1000	-
4	8000	9000	1.125	+ 1000	-
Итого	46000	48000	1.04	+ 2000	-

$$P = 1$$

Анализ структурных сдвигов в ассортименте

Продукция	План		Факт		Структурные сдвиги, %
	Тыс. руб.	УВ, %	Тыс. руб.	УВ, %	
1 сорт	32100	39.6	36100	40.9	+1.3
2 сорт	22510	27.7	26600	30.1	+2.4
3 сорт	26500	32.7	25563	29	-3.7
Итого	81100	100	88263	100	0

Министерство лесного хозяйства Красноярского
края КГБ ПОУ Дивногорский техникум лесных технологий
Специальность 35.02.03 Технология деревообработки

ПМ 02 Участие в организации производственной деятельности в
рамках структурного подразделения деревообрабатывающего
предприятия

Выполнил: студент группы 17Д

Шаробаева О.М

Проверил преподаватель:

Кучмистов А.А

Дивногорск – 2021г.