

Karaganda State Medical University
The chair of foreign languages

Individual work upon the lexical topic “Cancer of the Stomach”

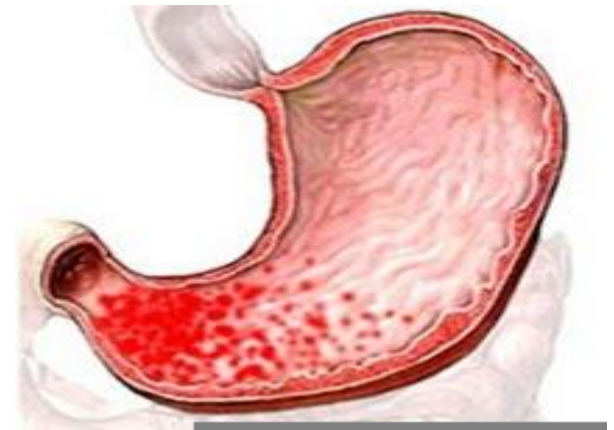


PREPARED BY Zhumatayev A.E.,
GROUP 2067, “GENERAL MEDICINE”

UNDER THE SUPERVISION OF THE FOREIGN
LANGUAGES DEPARTMENT TEACHER
T.G.DASHKINA

Karaganda 2016

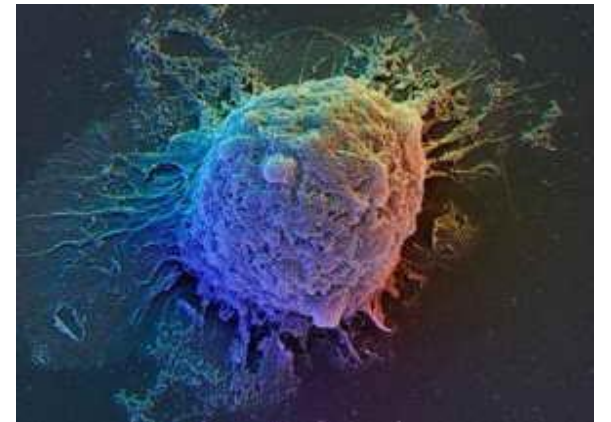
№1 gastritis - гастрит



№2 disease – болезнь



№3 malignant tumour –
злокачественная опухоль



№4

death - смерть



№5

young person – молодой

человек



№6

old person – пожилой

человек



№7 duration –
продолжительность



№8 aetiology - этиология



BUTENKO.BIZ

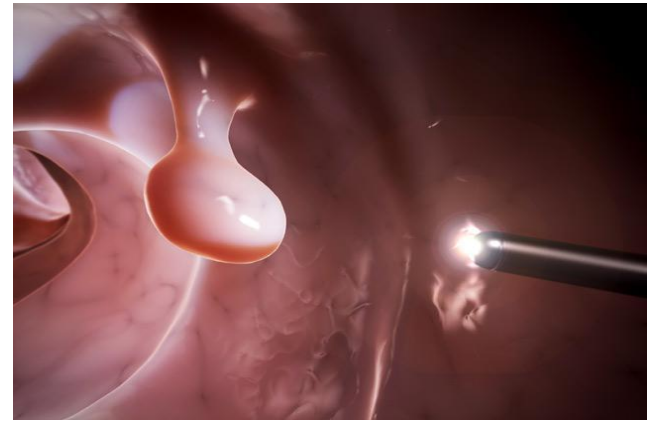
№9 unknown - неизвестный



№10 ulcer - язва



№11 polyps - полипы



№12 contribute – делать вклад



№ 13 development - развитие



№ 14 according to certain data – по некоторым данным



№ 15 hot food – горячая еда



№16

cold - холод



№17

smoking - курение



№18

alcohol - алкоголь



№19

responsible – ответственный



№20

virus - вирус



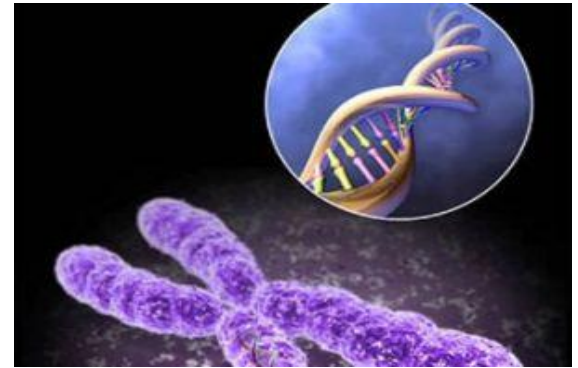
№21

scientists - ученые



№22

hereditary - наследственный



№23

clinical - клинические



№24

stage - этап



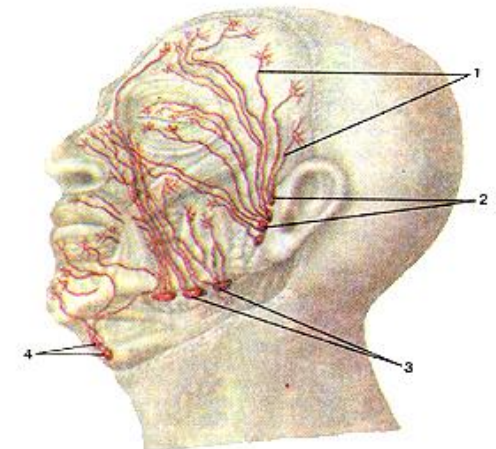
№25 location - местоположение



№26 spread - распространение

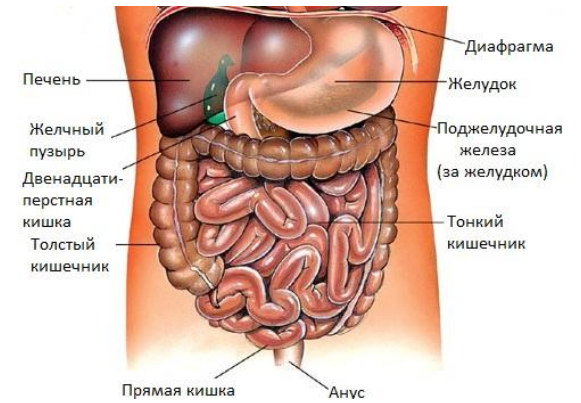


№27 lymphatic nodes –
лимфатические узлы



№28
органы

inner organs – внутренние



№29

symptom - СИМПТОМ



№30

disturbance - нарушение



№31

digestion - пищеварение



№32

rain - боль



№33

loss of weight – потеря веса



№34

vomiting - рвота



№35

results - результаты



№36

reduced – снизился



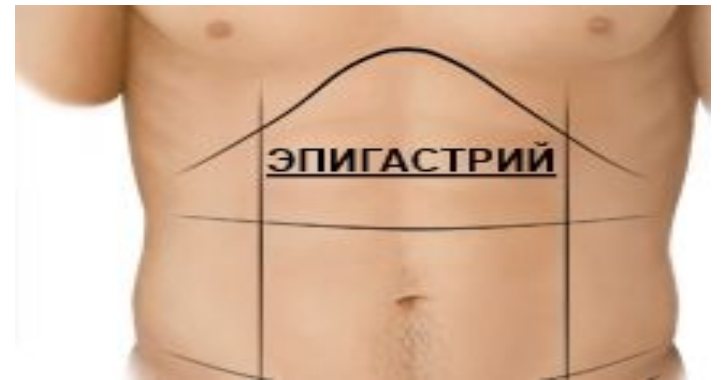
№37

appetite - аппетит



№38

epigastrium - эпигастрий



№39

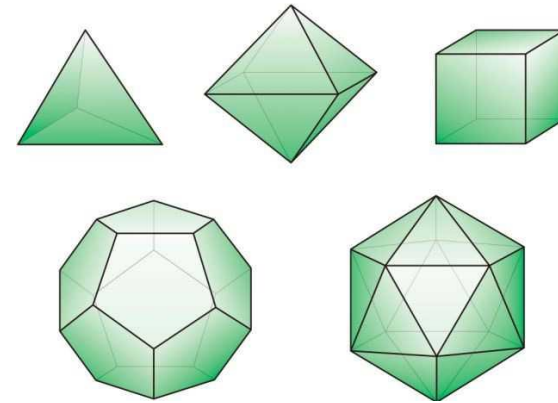
condition – состояние



№40 frequent - частый



№41 form - форма



№42 men - мужчины



№43

women - женщины



№44

the highest – самый высокий



№45

incidence – заболевание



№46

pathologic – патологический



№47

first - первый



№48

prolonged - длительный



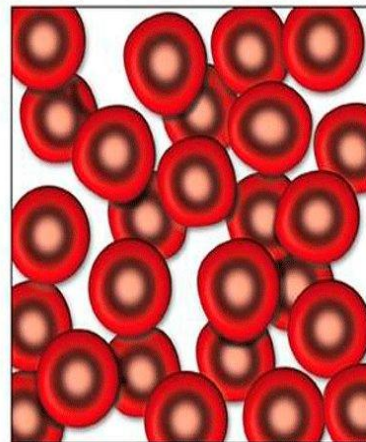
№49

discussing - обсуждения

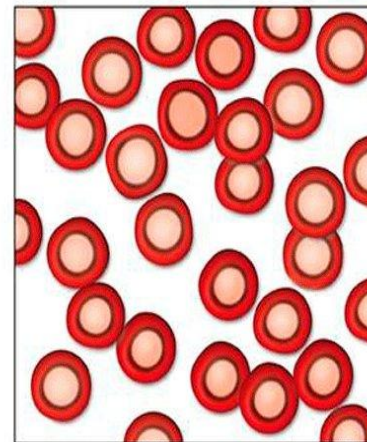


№50

anaemia - анемия



Нормальные эритроциты



Эритроциты при
железодефицитной
анемии