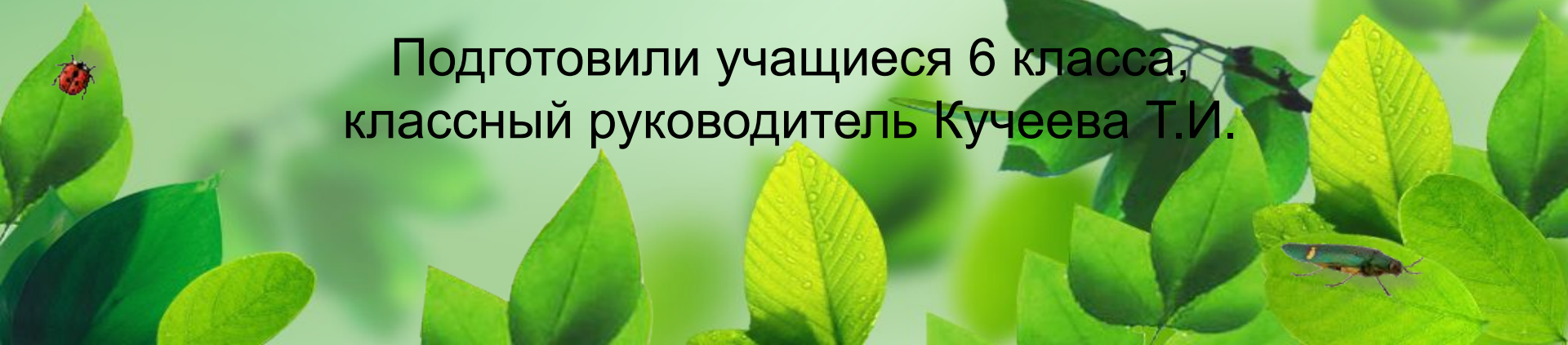




Акция «Мой Эко-маршрут»

Тамбовская область - уникальные природные объекты

Подготовили учащиеся 6 класса,
классный руководитель Кучеева Т.И.





Природные объекты и территории Тамбовской области

- Природа Тамбовской области уникальна и неповторима, её живописные виды привлекают множество людей не только из округа, но и со всей России!
- Чем же она так уникальна и подкупает множество туристов и фотографов? А тем, что это единственная в своём роде область, где встретились северные леса и европейская тайга.



В структуре особо охраняемых природных территорий Тамбовской области находится 97 памятников природы и государственный природный заповедник «Воронинский».
Территория памятников природы расположена на площади 4,4 тысячи гектаров.
Екатерининский дендрологический парк относится к памятникам природы федерального значения.

Просмотр видеоролика
<http://lytvideo.ru/video/QGrWefJ52d8>

Государственный природный заповедник «Воронинский»

Зелёная жемчужина Тамбовской области – Воронинский заповедник



- Государственный природный заповедник "Воронинский" создан 12 августа 1994 г. с целью сохранения и мониторинга природных лесостепных комплексов.
- Заповедник расположен в среднем течении реки Ворона на юго-востоке Окско-Донской равнины, имеет площадь 10390 га и протяжённость с севера на юг около 50 км.

Воронинский заповедник



Рябчик русский

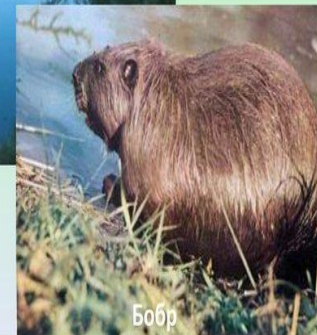


Русский выхухоль



Ятрышник

Растения и
животные
Красной Книги



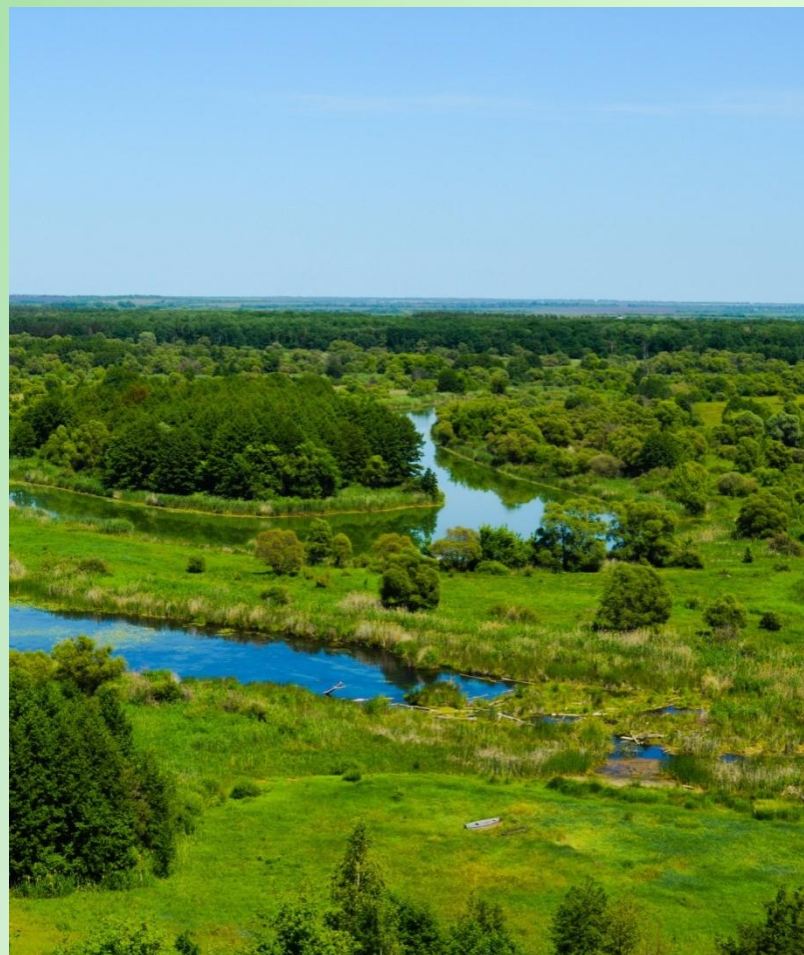
Бобр






Барская гора

- **Барская гора** – смотровая площадка, расположенная на высоте 190 м над уровнем моря и 70 м над уровнем реки Вороны, с которой видно почти всю территорию заповедника «Воронинский». Гора расположена к северо-востоку от села Паревка Инжавинского района. Отсюда с высоты птичьего полета открывается изумительной красоты вид на окрестности. Слева — озеро Рамза, прямо — озеро Кипец, сочные краски луговой зелени поражают яркостью.





Основной питомник им. И.В. Мичурина



- Это своеобразный и крайне интересный садово-парковый памятник. Создан он был в 1900г. Здесь в маточном отделении все сохраняется так, как было при жизни И.В.Мичурина. Часть сортов и форм плодовых деревьев и кустарников здесь - те самые, с которыми работал выдающийся селекционер. Они служили основой для выведения самых замечательных и наиболее ценных сортов плодовых культур Мастера! А главное - в питомнике хранится уникальный генофонд гибридных растений и сортимента, на основе которого уже получено более 500 новых сортов и проходят испытания новые формы. Питомник имеет огромное научное и культурное значение.



Байловский парк

- **Байловский парк**, расположенный недалеко от села Байловка Пичаевского района, был зарегистрирован как государственный памятник природы в 1979 году.
- Главной достопримечательностью парковой зоны считается священный камень-валун под названием Байловский Синь-Камень.





Екатерининский дендрологический парк

- Парк имеет научно-познавательное, почво-полезащитное и эстетическое значение.
- Кроме того, он является центром распространения уникальных пород деревьев и кустарников.






Большое клюквенное болото

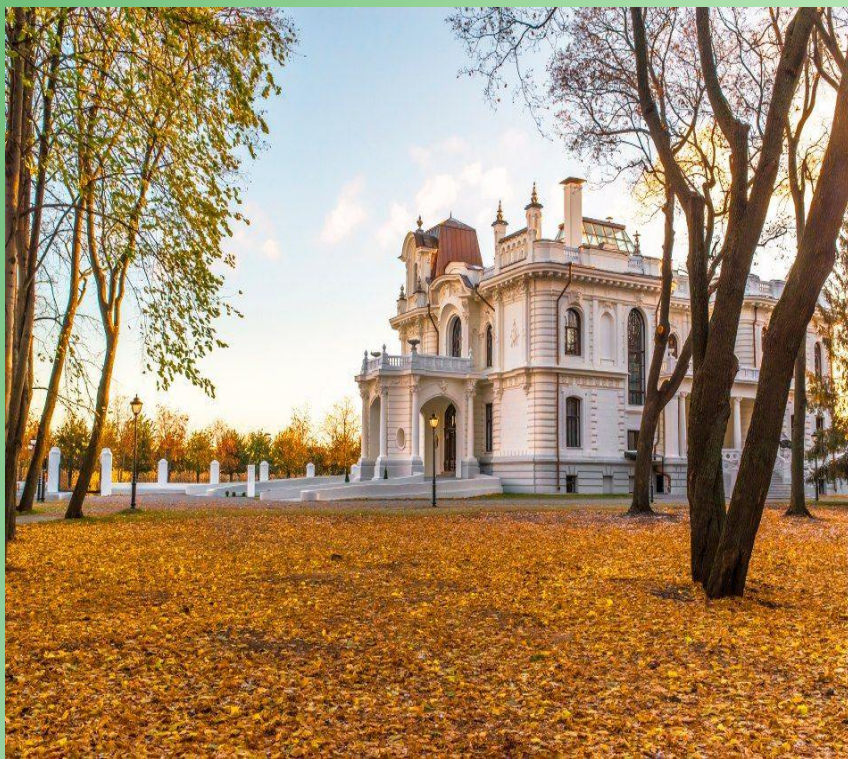
Большое клюквенное болото (с. Шапкино Мучкапского района) — одно из самых южных мест произрастания клюквы. Часть территории болота представляет открытую водную поверхность — озеро Клюквенное.





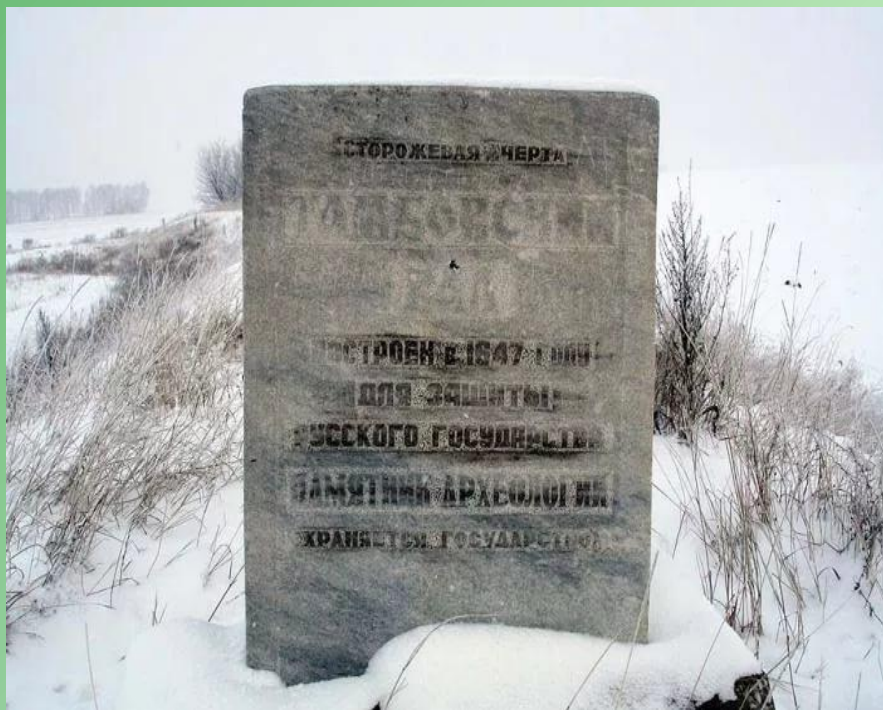
Парк усадьбы Асеевых

Дуб-патриарх, официально признанный памятником живой природы, расположен в центре парка усадьбы Асеевых (г. Тамбов).
Возраст дуба — более 200 лет.



Татарский вал

Татарский вал – народное название огромной сложной системы земляных валов и других укреплений, построенных в середине XVII века для защиты южных рубежей русского государства от набегов степных кочевников.





Дерево Любви — уникальный природный памятник

«Дерево любви» (с.Тулиновка)



- *История этого дерева необычна: оно зародилось из двух маленьких семечек, сосны и дуба, расположенных очень близко друг к другу. По всем законам природы деревья должны были вырасти на небольшом расстоянии друг от друга, но там, где любовь - законы природы бессильны. Их древесина тверда и рост одинаков. Они уже вместе сто два года, как символ терпения, взаимопонимания и любви. Такие деревья огромная редкость: одно находится на Украине, второе - в Сибири и третье - в Тулиновке.*





Река Цна

- Цна — река в Тамбовской и Рязанской областях России, левый приток реки Мокши (бассейн Оки-Волги). На реке стоят города Котовск, Тамбов, Моршанск, Сасово.
- На берегу реки Цны находится известный в Тамбове и ближайших областях Святой источник, расположенный в посёлке Трегуляй. Летом туда приезжает много людей, чтобы напиться из источника или совершить омовение.



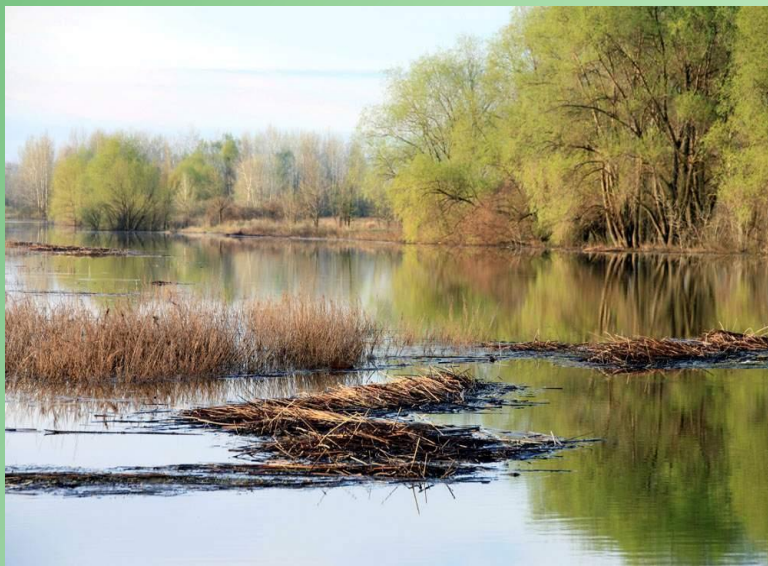
Реки Тамбовской области




Ворона

На протяжении всей реки много памятников природы, бобровый заповедник, красивые обрывы, песчаные пляжи, реликтовые дубравы.

Длина — 454 км. Река очень популярна для водного туризма и рыбалки!



- **Битюг** – приток Дона. Река знаменита среди любителей рыбалки и водного туризма своими красотами и обилием рыбы. Дубовые леса, тростниковые заросли, редкие на этой широте сосновые боры, песчаные пляжи, широкие плёсы и заводи, быстрые, узкие протоки — всё это увидят путешественники при плавании по Битюгу. В её водах водятся краснопёрка, плотва, ёрш, голавль, щука, язь, лещ, окунь, карась, линь, налим. Редко встречается сом, судак.



Познавай, восхищайся, люби и охраняй свой родной край!

Природа играет важную роль в жизни
человека.

**Ребята, помните! Нужно беречь и
защищать нашу природу!**



Охраняйте и любите
природу родного края!





Спасибо за внимание!



Учащиеся Кужновского филиала МБОУ «Оборонинская СОШ»:
Соболева Анна и Казаков Роман