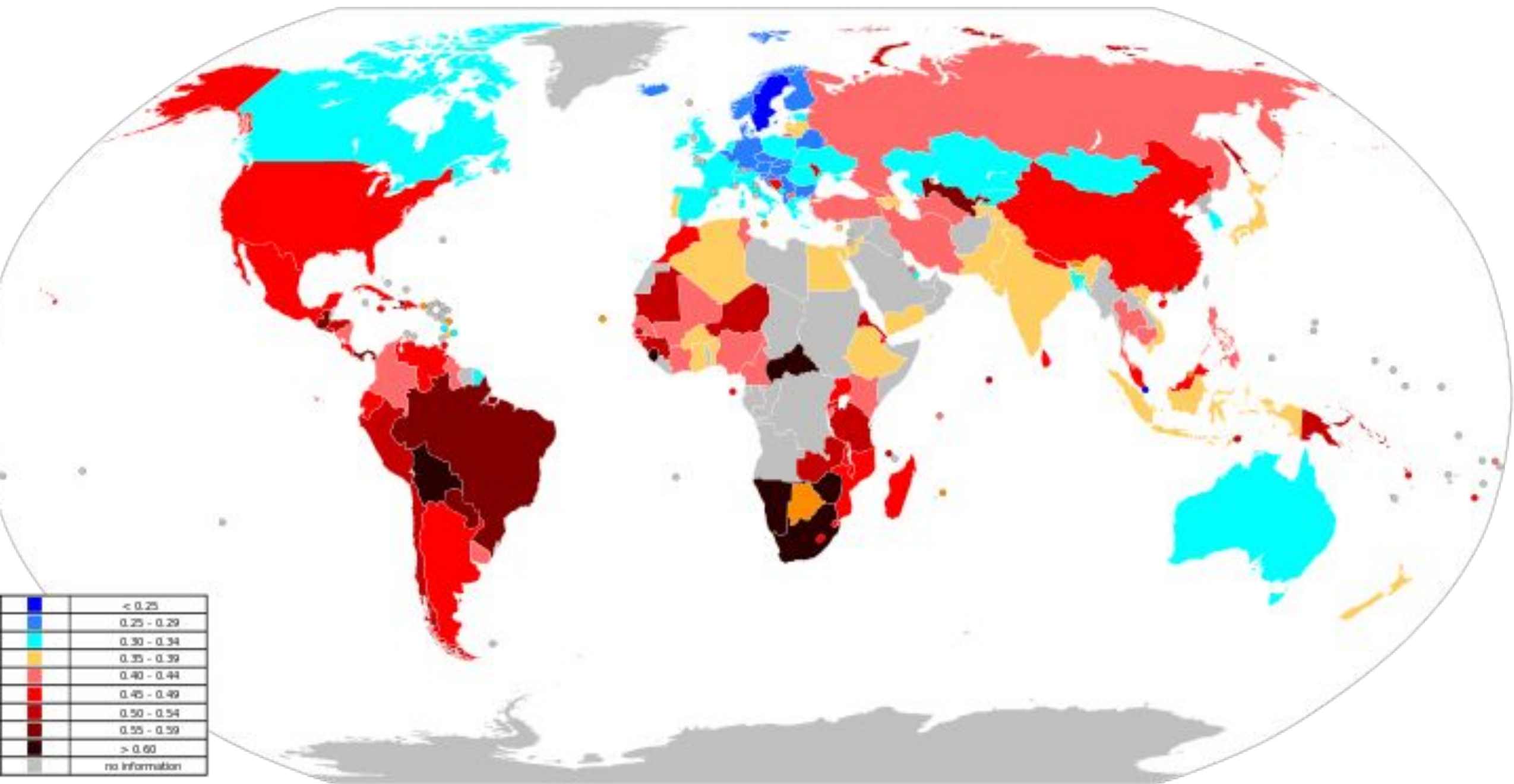


Неравенство доходов, кривая Лоренца и коэффициент Джинни

ЭМШ, 26.01.22



Причины неравенства

Причины возможного неравенства в обществе:

- разная ценность принадлежащих людям факторов производства (капитал в форме компьютера, в принципе, способен принести больший доход, чем капитал в форме лопаты);
- разная успешность использования факторов производства (например, работник в фирме, производящей дефицитный товар, может получать более высокий заработок, чем его коллега той же квалификации, работающий в фирме, товары которой продаются с трудом);
- разный объем принадлежащих людям факторов производства (владелец двух нефтяных скважин получает при прочих равных условиях больший доход, чем владелец одной скважины).

И еще причины

- 1) Разные способности
- 2) Собственность по наследству
- 3) Образование
- 4) Трудоголики
- 5) Удача

Системы распределения доходов

- 1) **Уравнительное:** все члены общества (или его определённая часть) получают равные доходы или блага. Распределение по данному принципу теперь уже встречается редко, так как он характерен для первобытных социумов или стран с режимом, который К. Маркс и Ф. Энгельс назвали «казарменный коммунизм».
- 2) **Рыночное:** каждый из владельцев какого-либо фактора производства получает разный (по сумме денег) доход – в соответствии с его продуктивностью и востребованностью в данный момент времени на рынке.
- 3) **По накопленному имуществу:** получение дополнительных доходов теми, кто накапливает и передает по наследству какую-либо собственность.
- 4) **Привилегированное:** характерен для стран с неразвитой демократией и пассивным гражданским обществом. В таких странах правящая элита перераспределяет общественные блага в свою пользу.



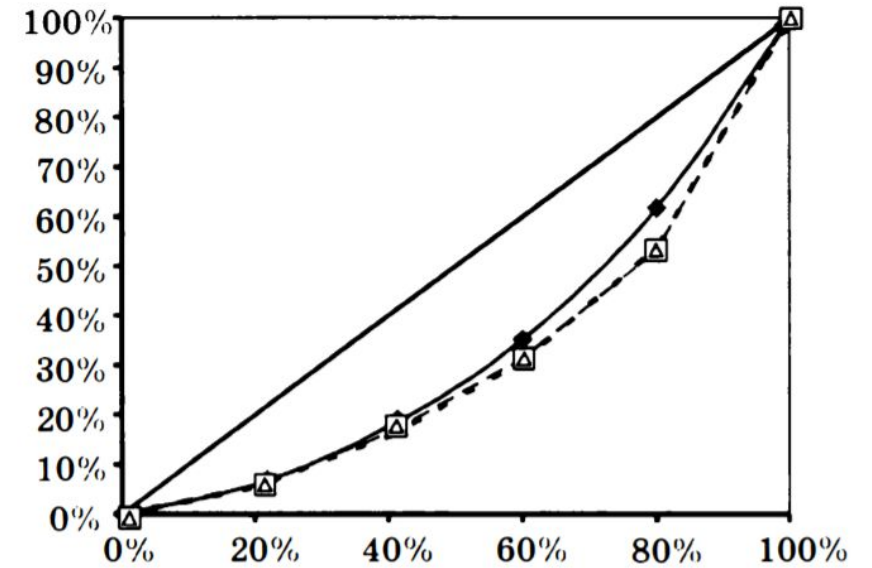
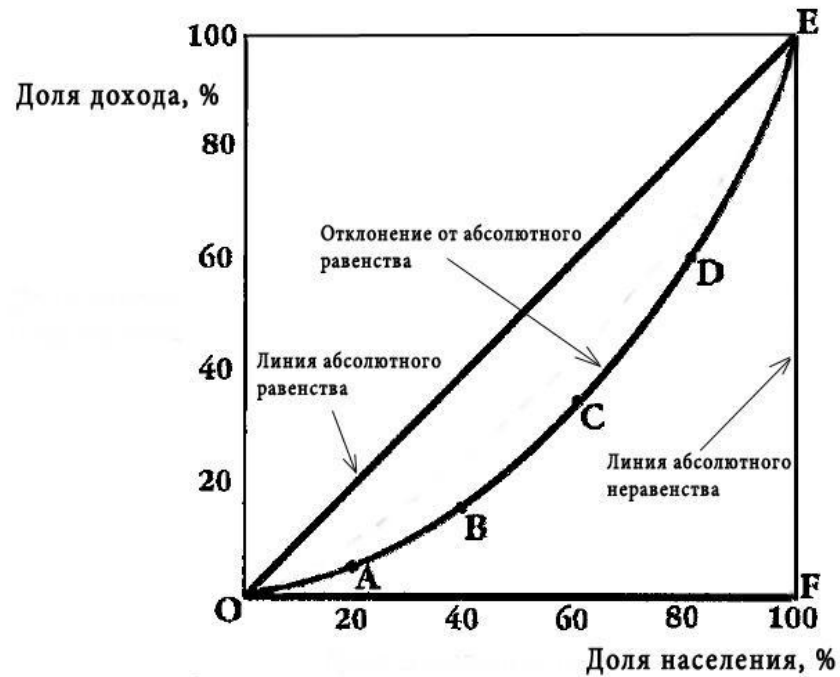
Что такое неравенство

Неравенство доходов в конце XIX — начале XX века стало объектом изучения многих экономистов США и Западной Европы. Центральной проблемой изучения является оценка справедливости и эффективности сложившегося в рыночной экономике распределения доходов и богатства. В 1905 году американский статистик Макс Лоренц разработал метод оценки распределения доходов, получивший название кривой Лоренца.

Что такое Кривая Лоренца

Кривая Лоренца (*Lorenz curve*) – график, демонстрирующий степень неравенства в распределении дохода в обществе, отрасли, а также степени неравенства в распределении богатства. Если обратиться к кривой Лоренца показывающей степень неравенства в распределении дохода в обществе, то график или кривая Лоренца будет отражать долю дохода, приходящуюся на различные группы населения сформированные на основании размера дохода, который они получают.

Кривая Лоренца



—◆— кривая Лоренца для 1992 г. —□— кривая Лоренца для 2000 г.
-▲- кривая Лоренца для 2004 г.

Построение и смысл

На оси абсцисс откладывается доля населения, а на оси ординат — доля доходов в обществе в процентном отношении. Как видно из графика, в обществе всегда имеет место быть неравенство в распределении доходов, что отражает кривая OABCDE — кривая Лоренца. Например, первые 20% населения могут получать 5% доходов, 40% населения — 15% доходов, 60% населения — 35% доходов, 80% населения — 60% доходов, ну и естественно 100% населения — 100% доходов.

Если бы в обществе было бы равное распределение дохода, то кривая Лоренца приняла бы вид прямой (биссектриса на графике), называемая линией абсолютного равенства, и, наконец, если бы в обществе весь доход получали только 1% населения, то на графике это выразилось бы вертикальной прямой линией, называемой линией абсолютного неравенства.

Коэффициент Джинни

Коэффициент Джинни (*Gini coefficient*) — это количественный показатель, показывающий степень неравенства различных вариантов распределения доходов, разработанный итальянским экономистом, статистиком и демографом Коррадо Джинни (1884-1965 гг.)

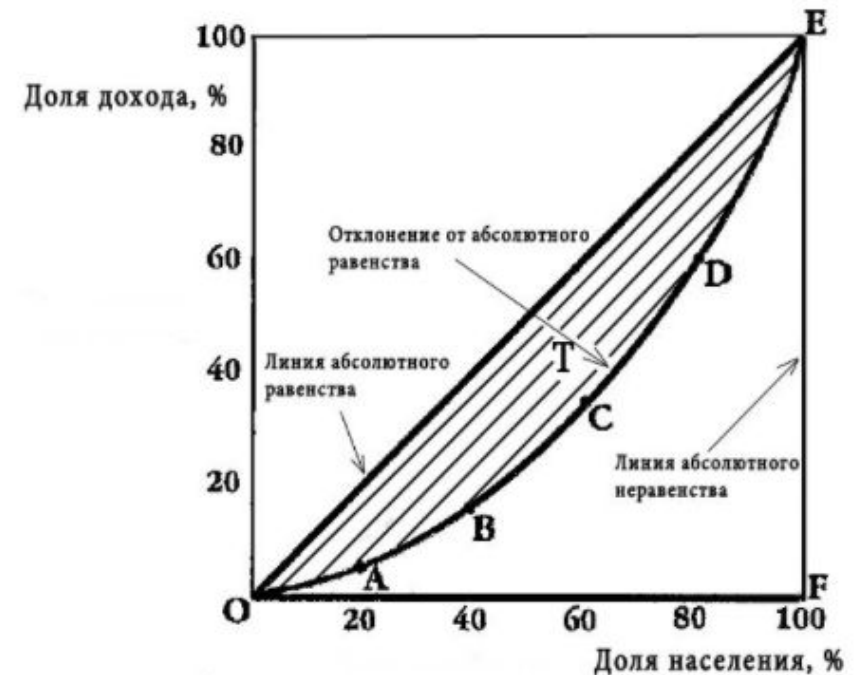


Построение

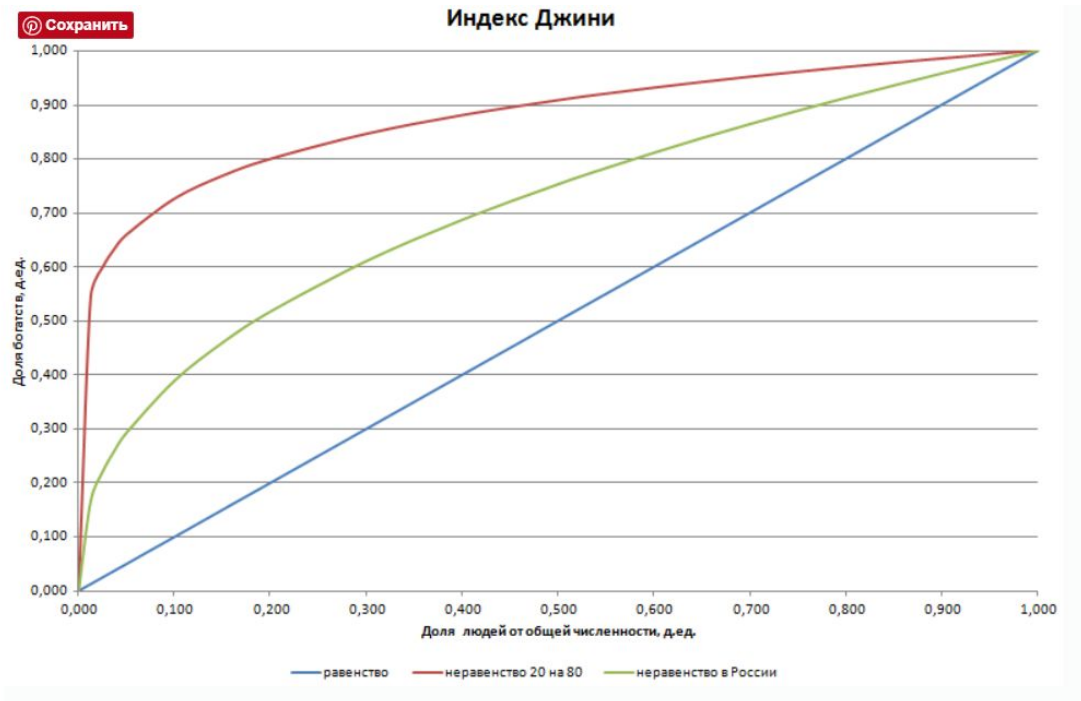
Линия OABCDE показывает фактическое распределение совокупного дохода. Заштрихованная площадь показывает степень неравенства в распределении доходов. Обозначим ее через T. Разделив T на площадь треугольника OEF, получим коэффициент Джини, показатель степени неравенства доходов:

$$K_D = \frac{T}{OEF}$$

Чем выше неравенство в распределении доходов, тем больше коэффициент приближается к единице (абсолютное неравенство). И чем выше равенство в распределении доходов, тем меньше данный коэффициент. При абсолютном равенстве он достигает нуля.



Несколько примеров

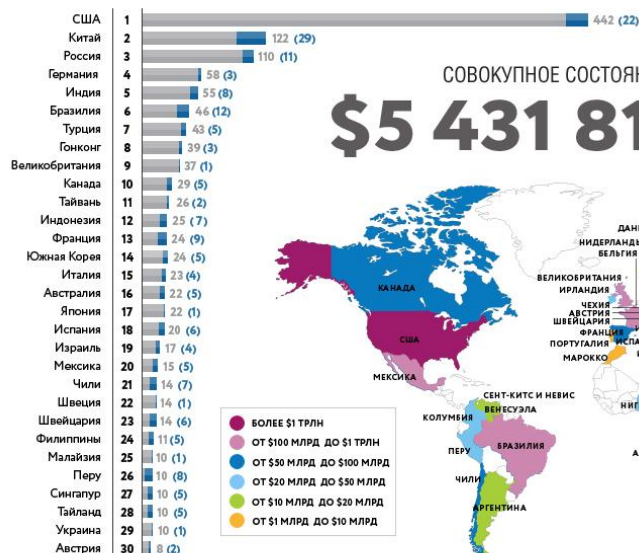


Дифференциация доходов населения России и США, 1996 г.

Показатель	Россия	США
Денежные доходы, в том числе по 20-ти процентным группам населения:	100	100
первая (с наименьшими доходами)	6,5	4,7
вторая	10,9	11,0
третья	15,5	17,4
четвертая	22,4	25,0
пятая (с наивысшими доходами)	44,7	41,9
Коэффициент Джини	0,375	-
Соотношение доходов 10% наиболее и наименее обеспеченного населения, раз	13,0	10,0

И еще примеры

Forbes МИЛЛИАРДЕРЫ



СОВОКУПНОЕ СОСТОЯНИЕ 1426 САМЫХ БОГАТЫХ ЛЮДЕЙ МИРА:
\$5 431 810 000 000



КОЛИЧЕСТВО МИЛЛИАРДЕРОВ ИЗ СПИСКА FORBES (В ТОМ ЧИСЛЕ НОВИЧКОВ)

Как изменилась десятка богатейших миллиардеров за время пандемии

Forbes

18 марта 2020

14 июля 2020

Имя	18 марта 2020	14 июля 2020
Джефф Безос	\$113 млрд	\$181,2 млрд
Билл Гейтс	\$98 млрд	\$111,2 млрд
Бернар Арно	\$76 млрд	\$111,1 млрд
Уоррен Баффет	\$67,5 млрд	\$87,2 млрд
Ларри Эллисон	\$59 млрд	\$73 млрд
Амансио Ортега	\$55,1 млрд	\$72 млрд
Марк Цукерберг	\$54,7 млрд	\$71,4 млрд
Джим Уолтон	\$54,6 млрд	\$70,9 млрд
Элис Уолтон	\$54,4 млрд	\$69,1 млрд
Роб Уолтон	\$54,1 млрд	\$67,1 млрд

По данным рейтинга Forbes богатейших людей мира 2020 года (18 марта) и Forbes Real-Time (14 июля)

Недостатки

- Во-первых, уровень дохода индивидов не является постоянным и может резко изменяться с течением времени.
- Во-вторых, на доходы индивидов влияет экономическая мобильность. Экономика США является примером экономики возможностей, когда индивид из низов может благодаря сочетанию усердия, таланта и удачи, стать очень успешным человеком, и история знает множество подобных примеров.
- В-третьих, индивиды могут получать трансферты в натуральной форме, которые не отражаются в кривой Лоренца, хотя при этом влияют на распределение доходов индивидов.