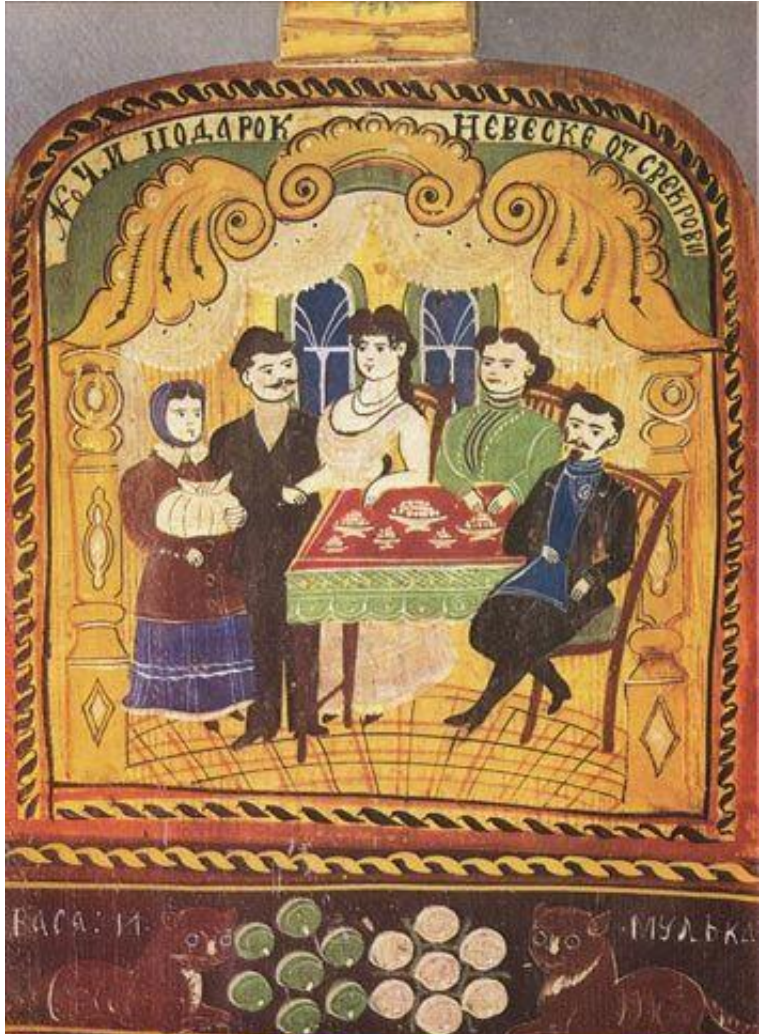
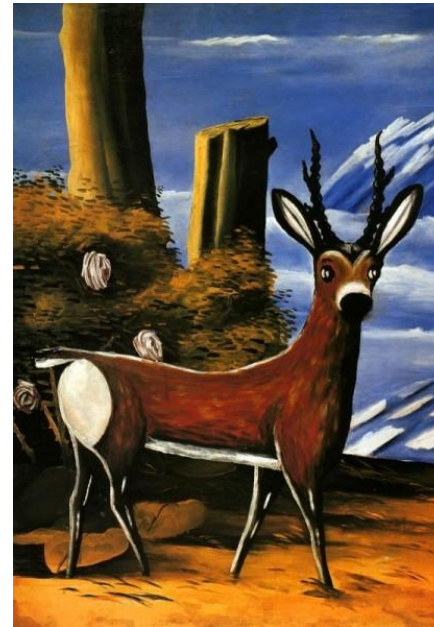


Мир Городца

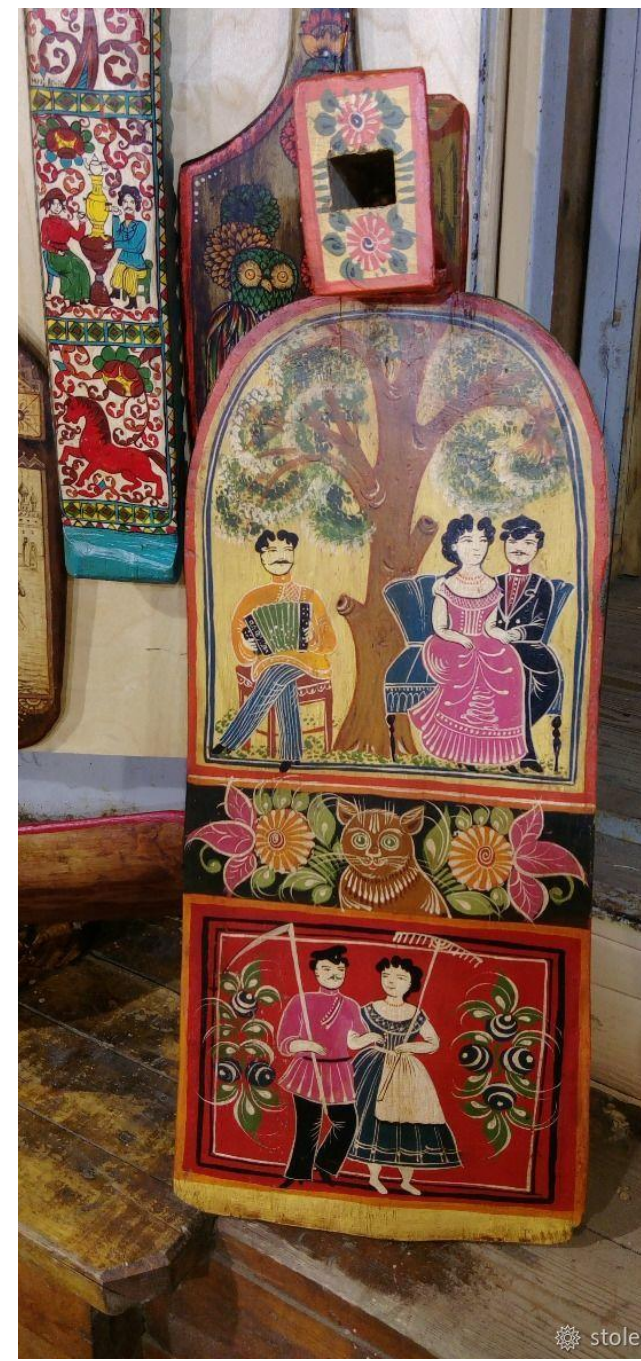
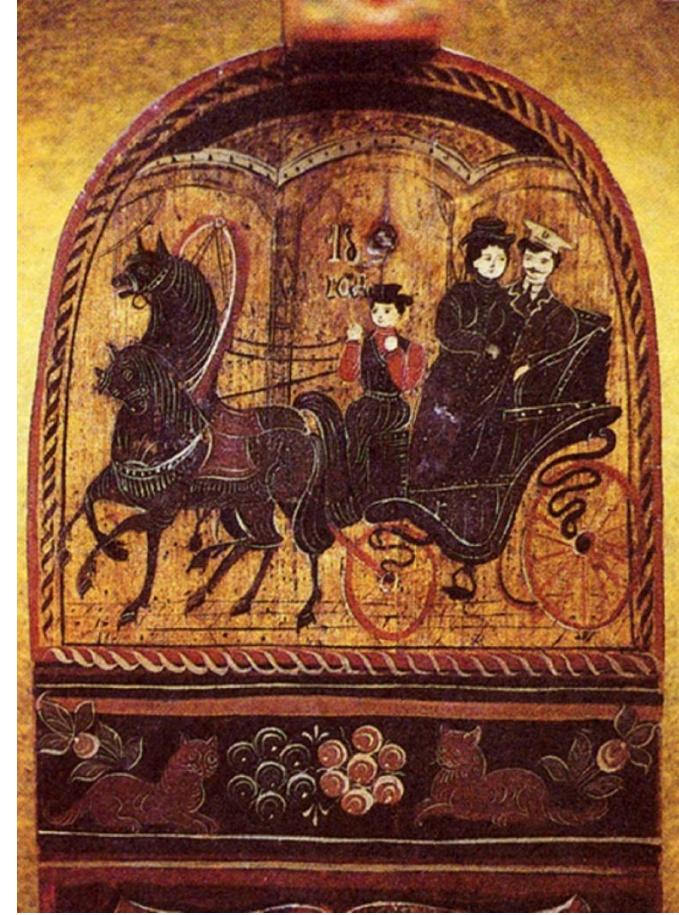
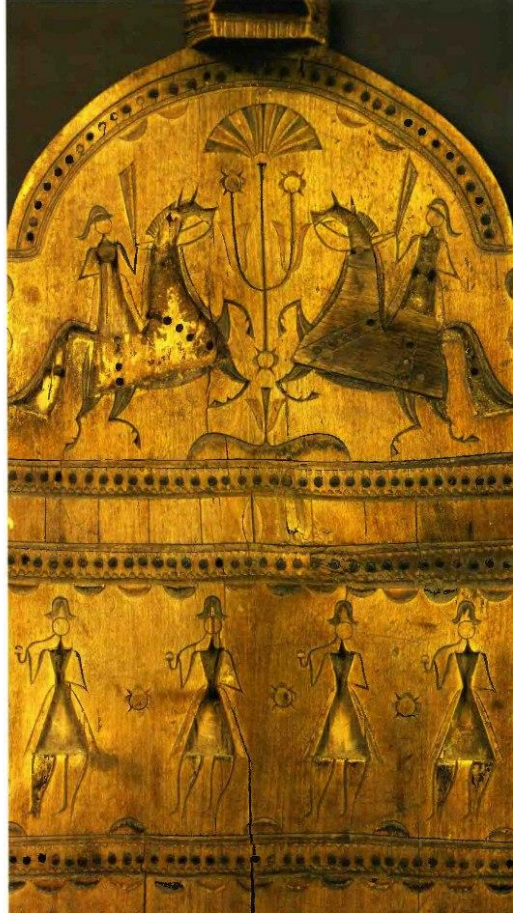


Нико Пирсмани

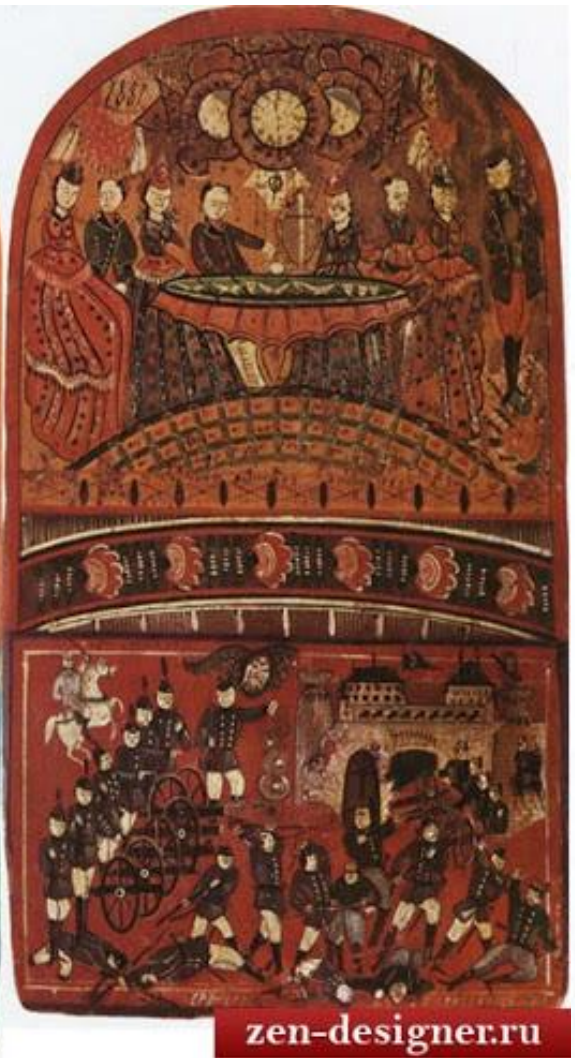




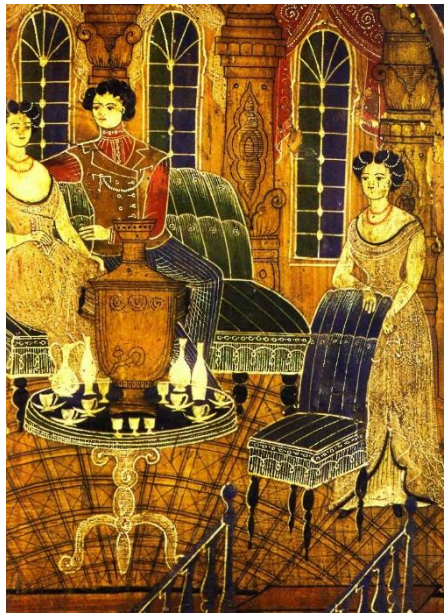
Городецкие прялки



Живописные рассказы



zen-designer.ru

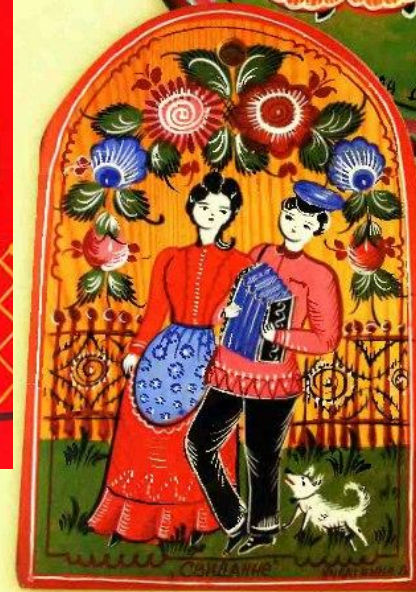


zen-designer.ru

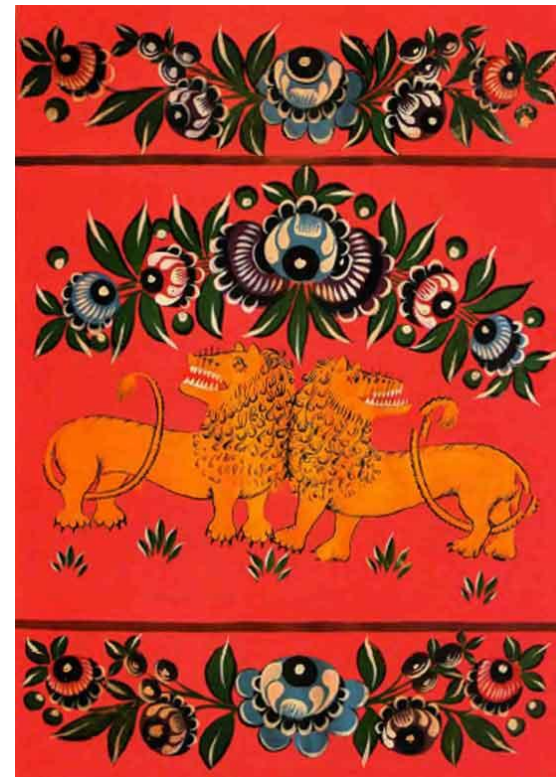




Кавалеры и барышни



Котики – наше всё!





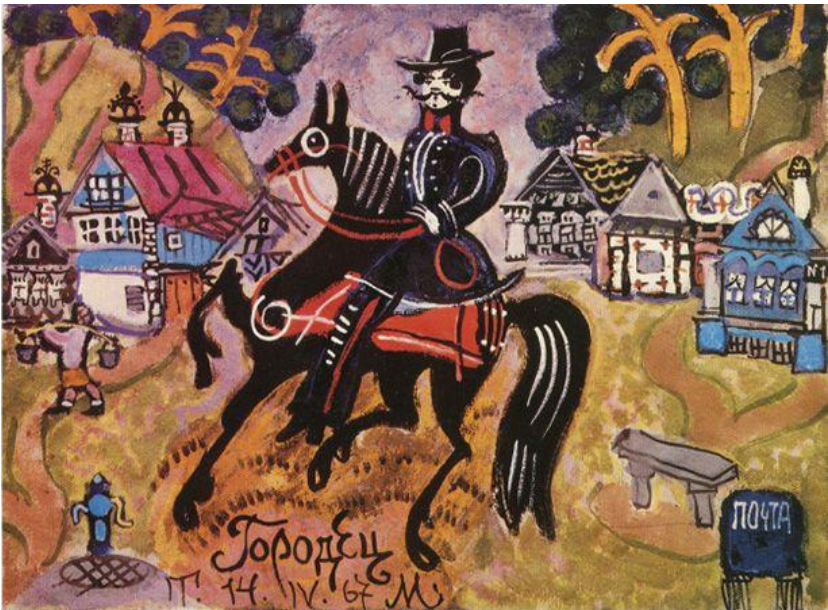
Особенности композиции:

1. Отсутствие классической перспективы. Она достигается расположением фигур планами, «слоями». Линия «горизонта» горизонтальная. Внешний слой – рамки, букеты.
2. Условная симметрия. Обязательно есть опорные фигуры –
- В помещении - центральный букет, центр расхождения драпировки, часы, самовар и т.п.
Люди располагаются условносимметрично, наклонами, одеждами создавая динамику и демонстрируя сюжет

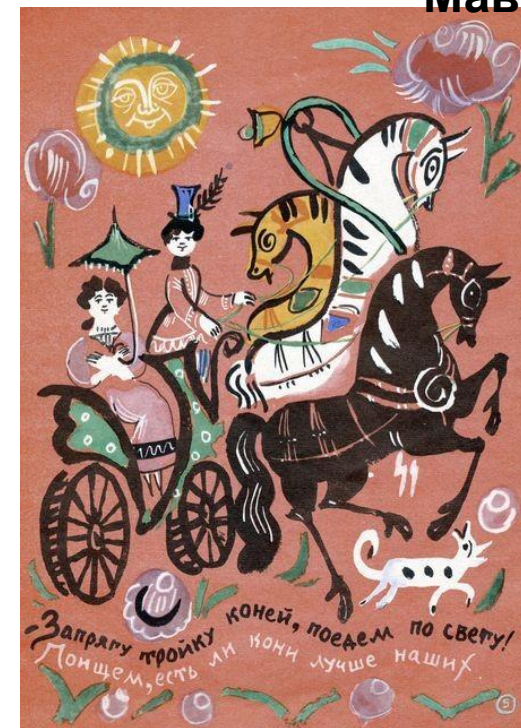


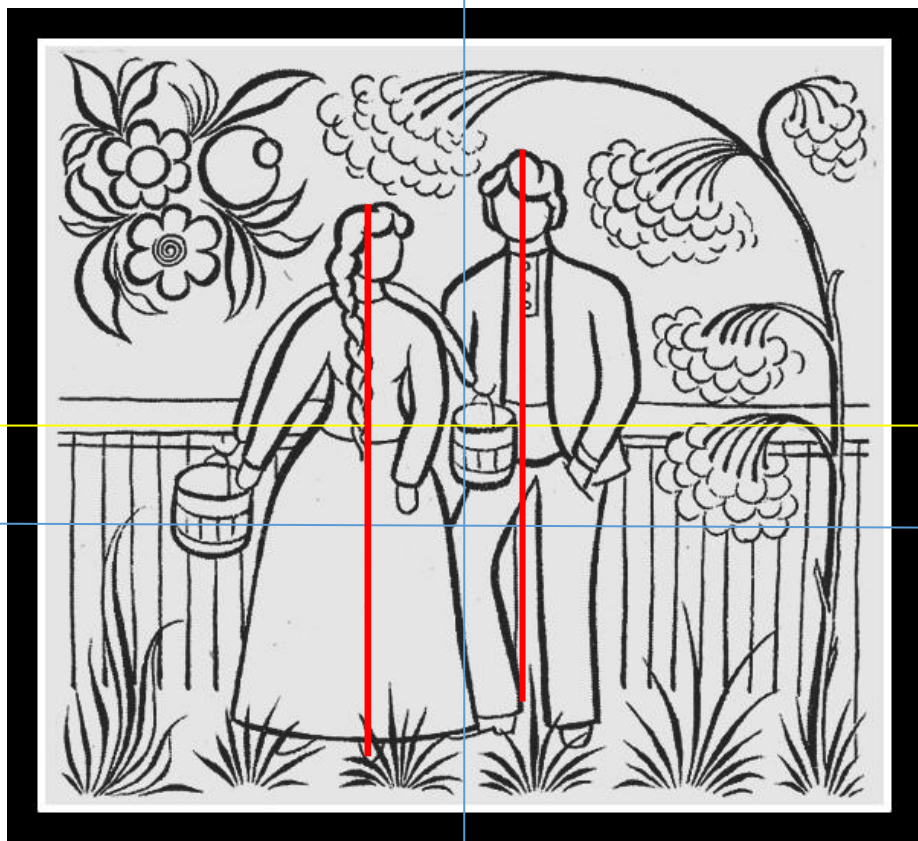
На улице: точно симметричных композиций нет, но соблюдается принцип равновесия





Татьяна Маврина





1. Размечаем лист (синие линии)
2. Компонуем форму
3. Размечаем форму, обозначаем центральную вертикальную ось (совпадает с синей), горизонтальную (желтая).
4. Намечаем тонкими вертикальными линиями будущее расположение людей (красные).
5. Намечаем «горизонты», дальний слой
6. Наносим «тяжелые» пятна основного слоя (где люди), начиная с тех, которые образуют симметрию.
7. Делаем набросок фигур людей, их позы, динамику согласно разметке
8. Добавляем детали – деревья, животные, травки, дополнительные предметы интерьера и т.д.
9. Корректируем композицию для достижения баланса
10. Наносим пятна «верхнего слоя» - цветы, букеты, рамки.
11. Прорабатываем все элементы в карандаше.



Ни ответа, ни приветов
от дружка из Интернета.
Пришли бы скорей ответ
твоя любовь или нет!
И приходит поутру:
Да, люблю и точка. Вру...

2006

И. Величко И.



...и это
наша жизнь