

# Царство грибов

Бурцева Вика  
2 "Г"





# Типы шляпочных грибов

## Грибы

### Трубчатые

Нижний слой шляпки состоит из многочисленных трубочек, расположенных вертикально. В трубочках созревают споры. (подберезовик, масленок)



### Пластинчатые

Нижний слой шляпки образован пластинками, отходящими от центра шляпки и направленными к ее краю. На стенках пластинок созревают споры (ложный опёнок)





**Грибы растут в основном с северной стороны деревьев, пней, кустарников.**





# Съедобные грибы



белый гриб



подосиновики



маслята



груздь



лисички



волнушки



подберезовики



сыроежка



опята





# ЯДОВИТЫЕ ГРИБЫ



**КРАСНЫЙ МУХОМОР**



**МУХОМОР  
ПАНТЕРНЫЙ**



**МУХОМОР БЕЛЫЙ  
ВОНЮЧИЙ**



**БЛЕДНАЯ ПОГАНКА**



**ЧЕРТОВ ГРИБ**



**ЖЕЛЧНЫЙ ГРИБ**



# А это очень маленькие, но тоже грибы!



**Дрожжевые грибки**



**Кефирный грибок**



**Пенициллин**

# Грибы - двойники

Белый гриб



Желчный гриб

Шампиньон



Бледная поганка

Лисички



Ложные лисички

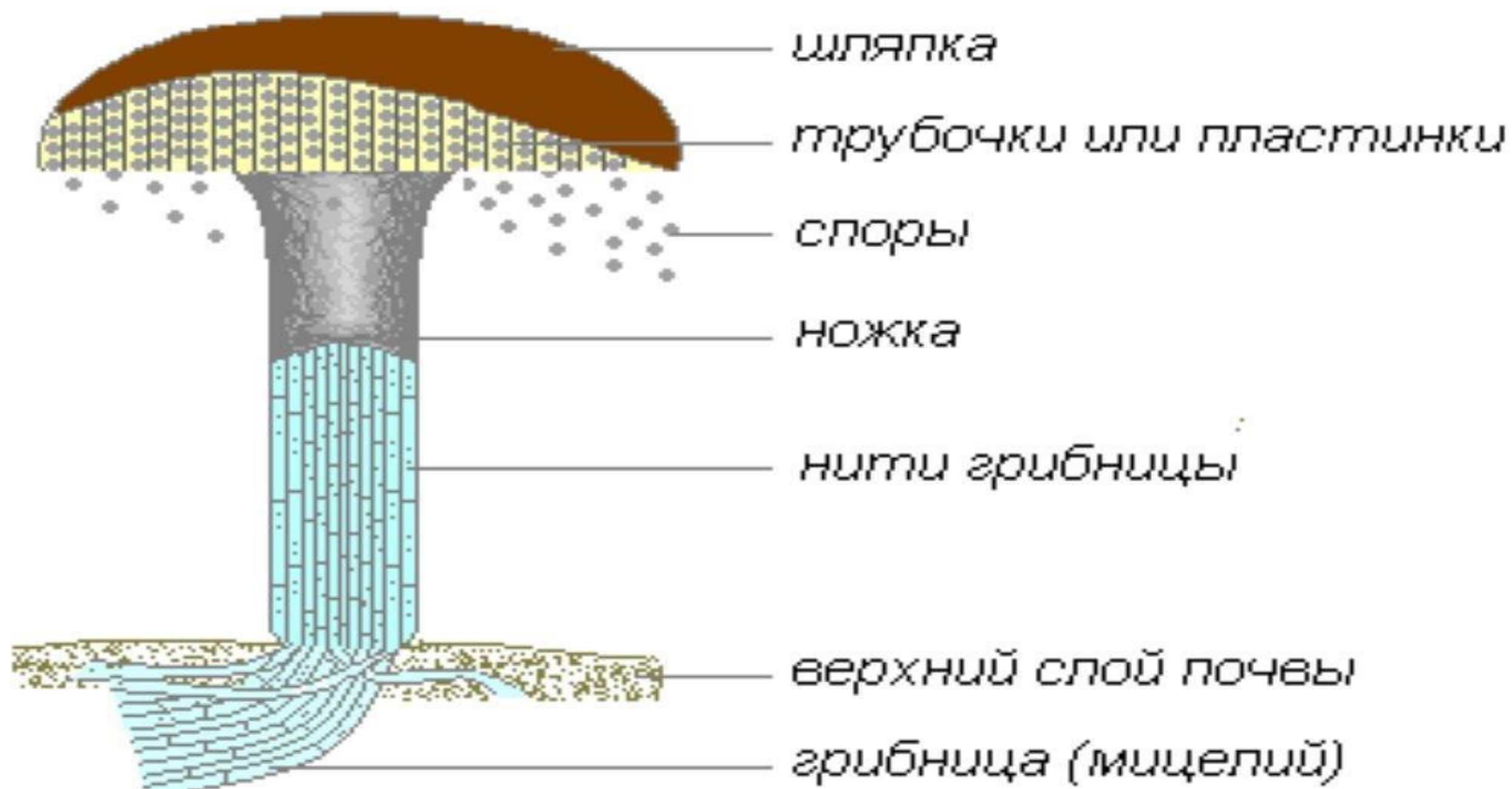
Опята



Ложные опята



# Строение шляпочного гриба





# Роль грибов в природе:

- Всасывают из почвы влагу с солями и отдают ее деревьям.
- В них насекомые откладывают личинки.
- Их любит собирать и есть человек.
- Санитары леса.
- Ими питаются животные





# Какие лесные жители питаются грибами?



слизны



насекомые



полёвки



зайцы



белки



рябчики



тетерева



глухари



медведи



барсуки



лоси



# Интересные факты о грибах



## Плазмодий


Это самый удивительный гриб в мире! Помимо своего странного вида, этот гриб обладает умением... ходить. Ну, не ходить, конечно, но - передвигаться.



Пантерный мухомор и бледная поганка, являются самыми ядовитыми грибами в мире- шапочки бледной поганки достаточно, чтобы отравить 3-4 людей.





A large, mushroom-shaped rock formation, known as the Giant Mushroom, stands in a forest. The rock is a reddish-brown color and has a thick, rounded cap that arches over a dark, hollowed-out stem. A group of people, including men, women, and children, are gathered around the base of the rock, looking up at it with interest. Some are pointing towards the rock. The forest is lush with green trees, and the ground is covered in grass and fallen leaves. The scene is brightly lit, suggesting a sunny day.

Опенок возрастом около тысячи лет и размерами 800\*500 метров, был найден в Швейцарии. Грибница 35 гектаров площади.



Спасибо за внимание!

