

ФЕДЕРАЛЬНОЕ ГОСУДАРСТВЕННОЕ БЮДЖЕТНОЕ
ОБРАЗОВАТЕЛЬНОЕ УЧРЕЖДЕНИЕ ВЫСШЕГО
ПРОФЕССИОНАЛЬНОГО ОБРАЗОВАНИЯ
«ПЕТРОЗАВОДСКИЙ ГОСУДАРСТВЕННЫЙ
УНИВЕРСИТЕТ» (ПЕТРГУ)
МЕДИЦИНСКИЙ ИНСТИТУТ
КАФЕДРА ЛУЧЕВОЙ ДИАГНОСТИКИ И ЛУЧЕВОЙ
ТЕРАПИИ С КУРСОМ КРИТИЧЕСКОЙ И
РЕСПИРАТОРНОЙ МЕДИЦИНЫ

МР-
томограммы

Выполнила:
Шишова Ю.А., 71313 группа
Преподаватель: Васильев В.А.,
кандидат медицинских наук, доцент

Петрозаводск - 2020

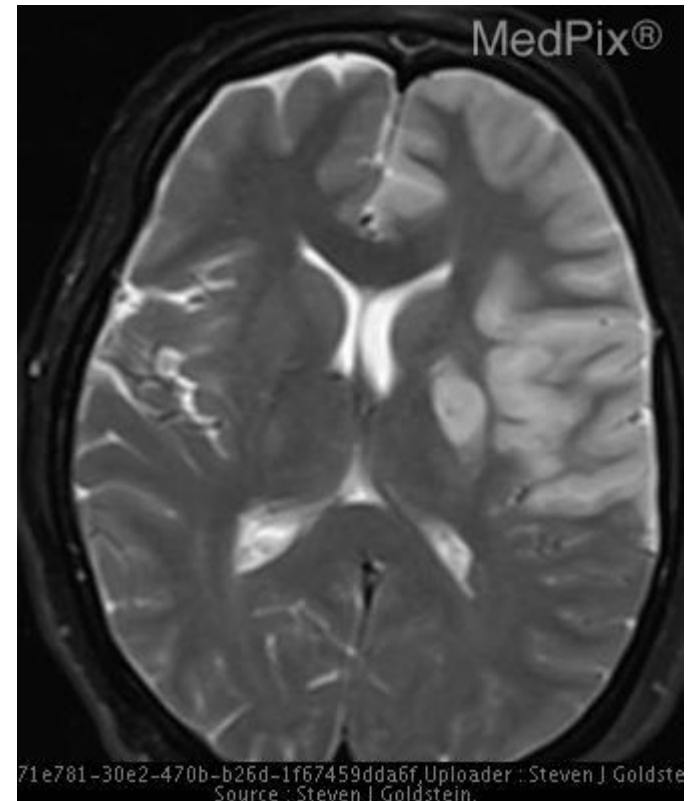
№ 1

Режим: Th2

Описание патологии:
регистрируется гиперинтенсивный
сигнал в правом полушарии мозга,
образование овальной формы

Диагноз: ишемический инсульт

Все диагнозы указаны в соответствии с
фото в группе



№2

Режим: T_h2

Описание патологии: наличие гиперинтенсивного очага в спинном мозге протяженностью 3 и более сегментов

Диагноз: миелит

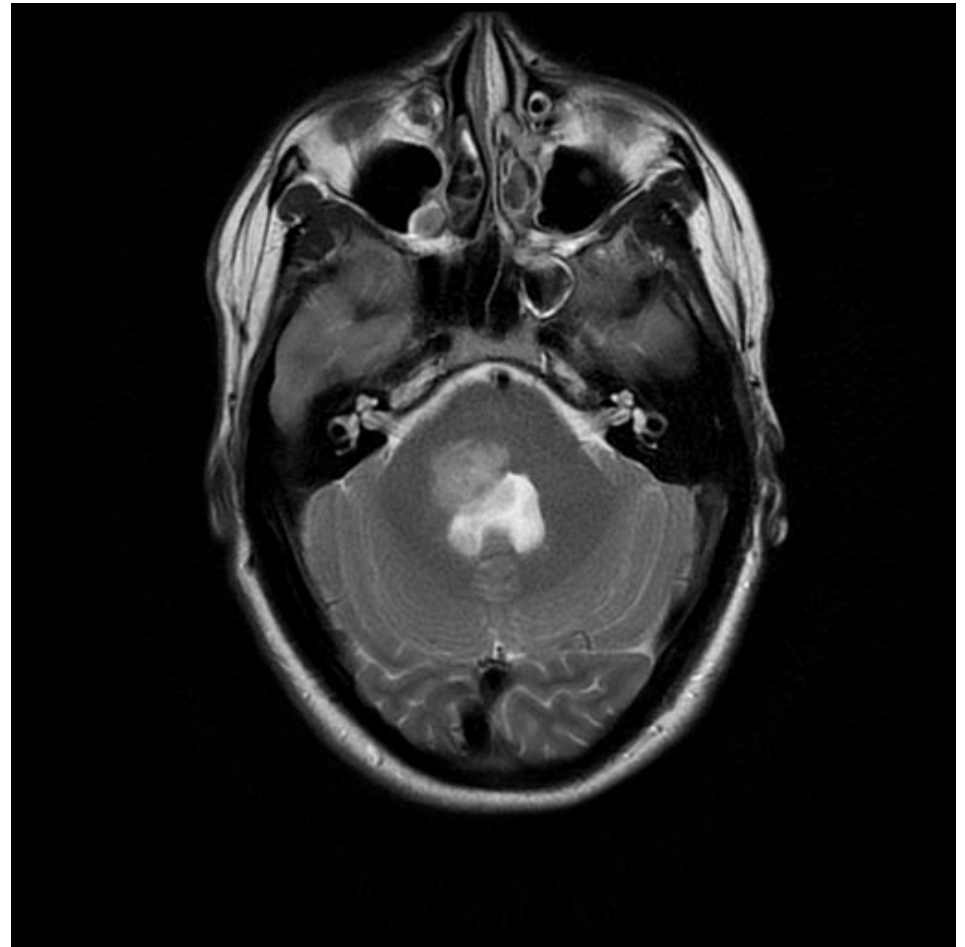


№3

Режим: T1

Описание патологии: виден объект высокой интенсивности округлой формы в центральной области

Диагноз: опухоль



№4

Режим: T1

Описание патологии:
обнаруживается
гипоинтенсивный объект
овальной формы
протяженностью в 1 сегмент

Диагноз: опухоль



№5

Режим: T₂

Описание патологии:
расположение очагов
интенсивной плотности
округлой формы вблизи
желудочков головного мозга

Диагноз: рассеянный склероз

