

Областное государственное бюджетное профессиональное
образовательное учреждение «Костромской областной
медицинский колледж имени Героя Советского Союза С.А.
Богомолова»

Специальность: 34.02.01 Сестринское дело

**СОВРЕМЕННЫЕ МЕТОДЫ
ОБСЛЕДОВАНИЯ ПАЦИЕНТОВ С
ЗАБОЛЕВАНИЯМИ ЖКТ.
ДЕЯТЕЛЬНОСТЬ МЕДИЦИНСКОЙ
СЕСТРЫ В ПОДГОТОВКЕ К ИХ
ПРОВЕДЕНИЮ**

Выполнил студент:

Мошквина Надежда Анатольевна

Группа М-302

Руководитель:

Касаткина Елена Александровна

ОБЪЕКТ И ПРЕДМЕТ ИССЛЕДОВАНИЯ:

Объект: Современные методы обследования пациентов с заболеваниями ЖКТ.

Предмет: Деятельность медицинской сестры в подготовки и их проведению

ЦЕЛИ И ЗАДАЧИ ИССЛЕДОВАНИЯ:

Цель: изучить деятельность медицинской сестры в подготовке пациента и проведении обследования заболевания ЖКТ.

Задачи:

1. Изучить теоретические основы пищеварительной системы;
 2. Изучить возрастные анатомо-физиологические особенности органов пищеварительной системы;
 3. Изучить заболевания ЖКТ и их клинические проявления;
 4. Выявить современные методы обследования ЖКТ;
 5. Изучить подготовку к методам обследования.
-

АКТУАЛЬНОСТЬ

Болезни органов пищеварения относятся к наиболее распространенным заболеваниям, так как во всем мире ежегодно увеличивается количество людей, которые страдают заболеваниями ЖКТ, а следовательно, нуждаются в специализированной гастроэнтерологической помощи.

МЕТОДЫ И БАЗА ИССЛЕДОВАНИЯ:

Методы исследования:

- Теоретические;
- Анализ литературных и интернет источников;
- Практические;
- Статистические.

База исследования: ОГБУЗ «Костромская областная клиническая больница имени Королёва Е. И.», ул. пр. Мира 114, корпус №8, 4 этаж, гастроэнтерологическое отделение.

СТРУКТУРА КУРСОВОЙ РАБОТЫ

ВВЕДЕНИЕ

ГЛАВА 1. МЕТОДЫ ОБСЛЕДОВАНИЯ ПАЦИЕНТОВ С ЗАБОЛЕВАНИЯМИ ЖКТ. ТЕОРЕТИЧЕСКИЕ АСПЕКТЫ ЗАБОЛЕВАНИЙ ЖКТ

1.1 Пищеварительная система

1.2 Возрастные анатомо-физиологические особенности органов пищеварительной системы

1.3 Заболевания ЖКТ, клинические проявления

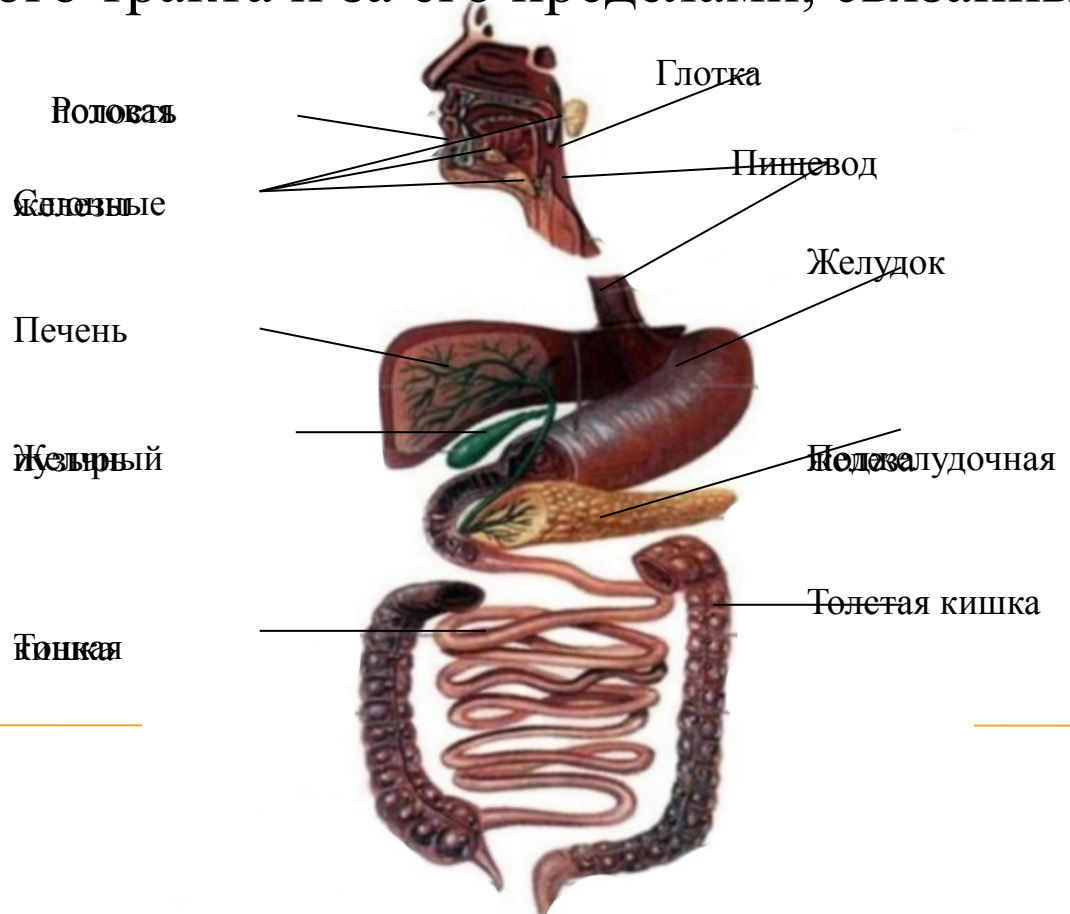
1.4 Современные инструментальные методы исследования пациентов с заболеваниями ЖКТ

1.5 Современные лабораторные методы исследования пациентов с заболеваниями ЖКТ

ГЛАВА 2 ДЕЯТЕЛЬНОСТЬ МЕДИЦИНСКОЙ СЕСТРЫ В

ПИЩЕВАРИТЕЛЬНАЯ СИСТЕМА

Пищеварительная система — состоит из пищеварительной трубки, а она в свою очередь представлена пищеварительным трактом и пищеварительных желёз, которые необходимы для переработки и выработки ферментов, расположенных внутри стенки пищеварительного тракта и за его пределами, связанные протоками.



Возрастные АФО органов пищеварительной системы

Для того чтобы понять подготовку пациента нами были рассмотрены АФО органов пищеварения:

- у детей раннего возраста;
- у детей дошкольного возраста;
- у подростков;
- у юношей;
- в пожилом и старческом возрасте.

Мы выявили, что для того чтобы подготовить пациента к исследованиям существуют свои особенности.

Заболевания ЖКТ

ЖКТ отвечает за множество важных функций в организме человека. Он участвует в переваривании пищи и регулирует водный баланс. Нарушения этих процессов могут стать причинами различных заболеваний ЖКТ, таких как:

- Язвенная болезнь желудка (Я.ж.б.);
- Гастрит;
- Гастродуоденальная рефлюксная болезнь (ГЭРБ);
- Дизбактериоз;
- Колит кишечника;
- Гепатит;
- Цирроз;
- Панкреатит;
- Холецистит.

Современные инструментальные методы обследования пациентов с заболеваниями ЖКТ

Обследование ЖКТ – комплексный процесс изучения возможных отклонений в работе пищеварительной системы человека.

Среди актуальных инструментальных методов обследования пациентов с заболеваниями ЖКТ мы рассмотрели:

- Эндоскопический;
- Рентгенологический;
- Ультразвуковое исследование;
- Компьютерная томография;
- Магнитно-резонансная томография;
- Лапароскопия;
- Ректоскопия и иррогоскопия.

Современные лабораторные методы обследования пациентов с заболеваниями ЖКТ

Среди актуальных лабораторных методов обследования пациентов с заболеваниями ЖКТ мы рассмотрели:

- общий анализ крови;
- общий анализ мочи;
- исследование кала;
- биохимический анализ крови;
- ^{13}C -уреазный дыхательный тест на определение НР.

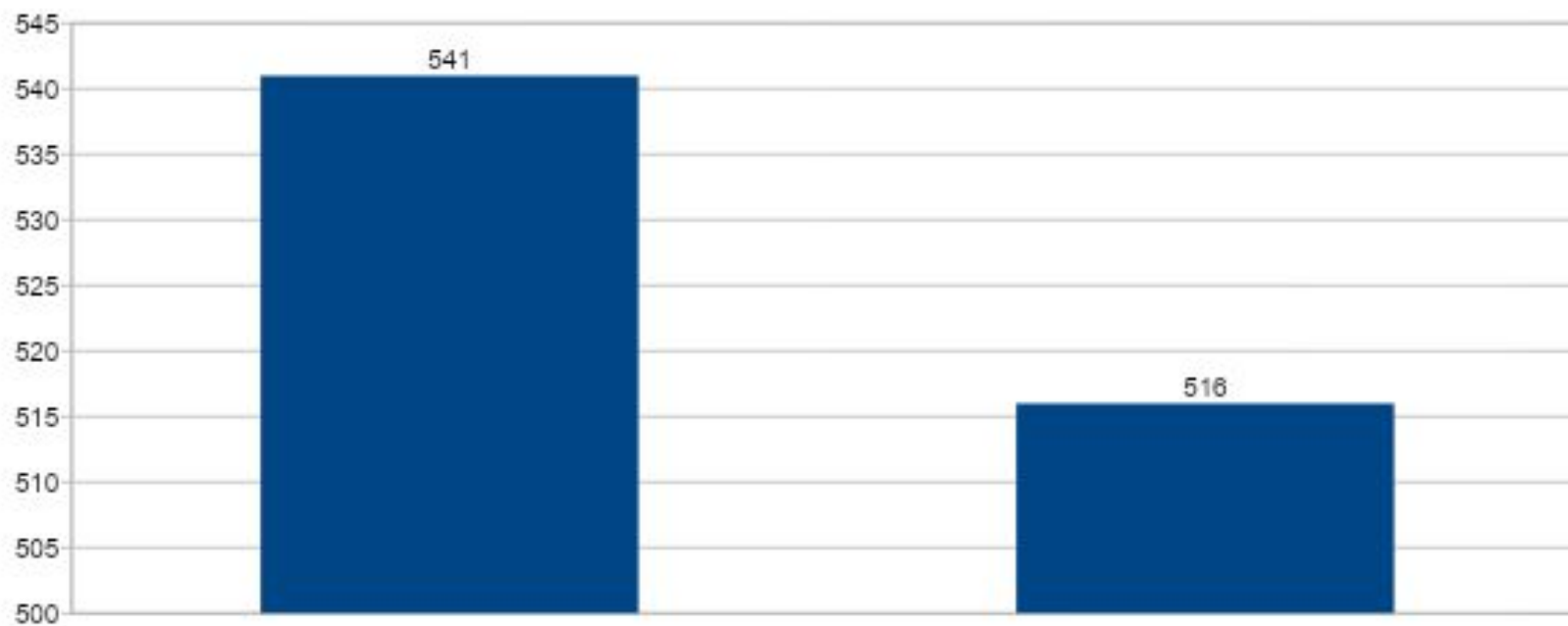
База исследования

Областное государственное бюджетное учреждение здравоохранения «Костромская областная клиническая больница имени Королёва Е. И.», ул. пр. Мира 114, корпус №8, 4 этаж, гастроэнтерологическое отделение.



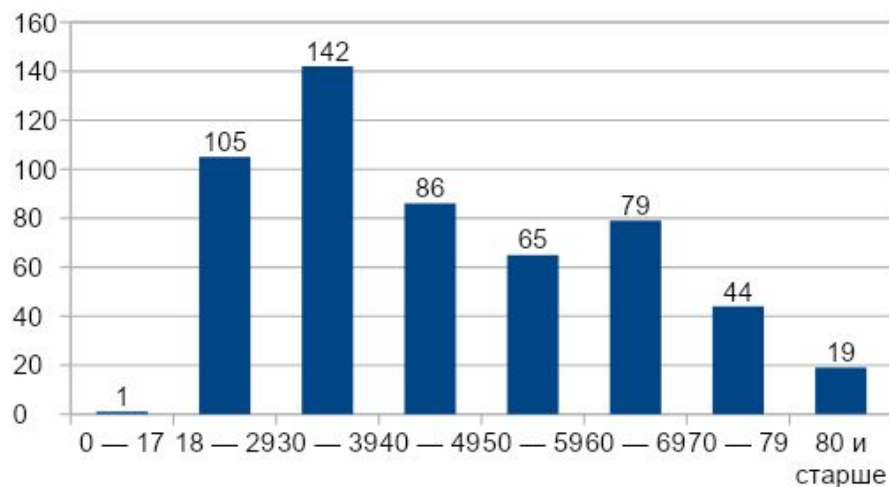
Количество поступивших пациентов в год

Количество поступивших пациентов в год

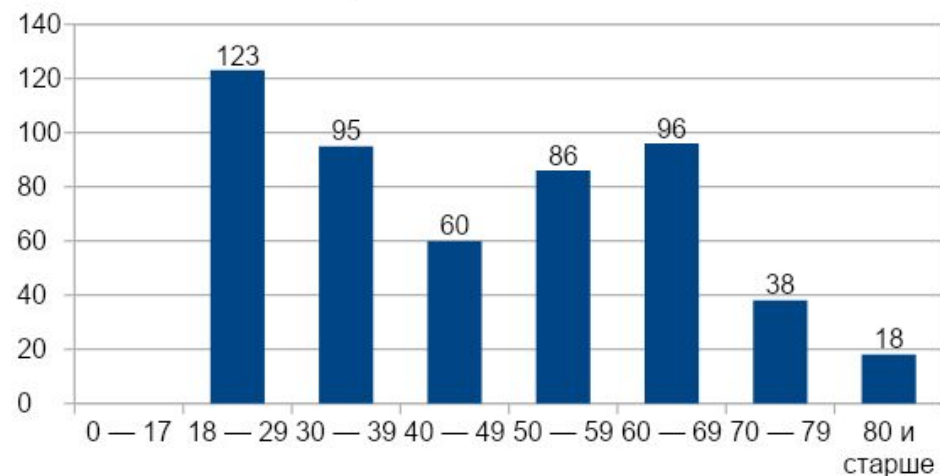


Поступившие пациенты с заболеваниями ЖКТ в различные возраста

Поступившие в 2020 г.

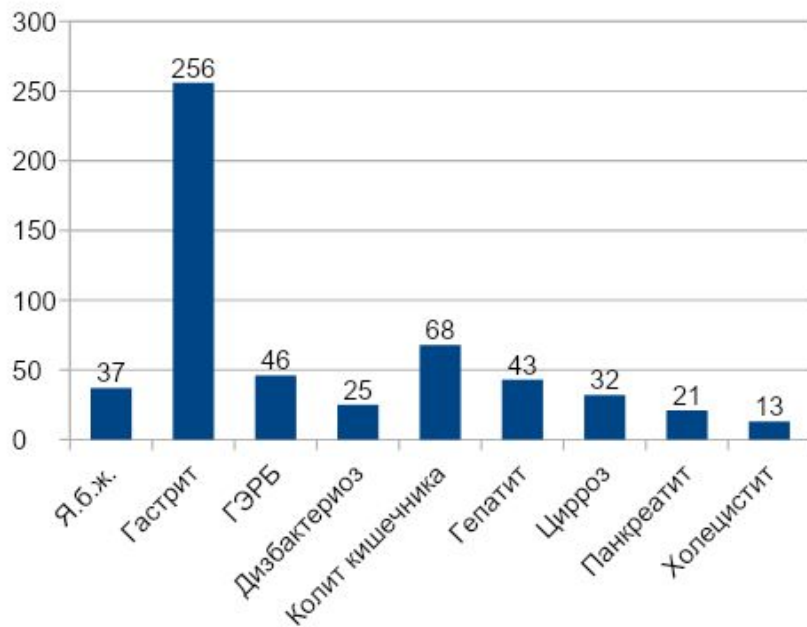


Поступившие в 2021 г.

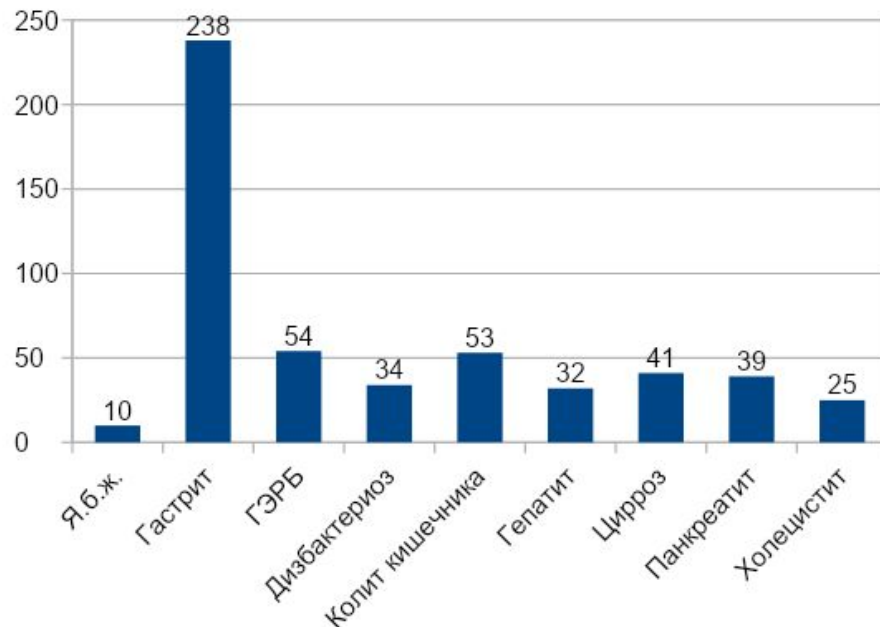


Заболевания ЖКТ

Заболевания за 2020 год



Заболевания за 2021 год



Деятельность медицинской сестры

В подготовке пациентов медсестра играет важную роль и её деятельность кроме подготовки направлена на:

- Работу с медицинской документацией;
- Проведение инструктажа пациентам и их родителям о правилах личной гигиены в отделении;
- Ведёт утверждённую учётно-отчётную документацию;
- Выписывает направление на исследования;
- Осуществляет раздачу пищи пациентам, кормит пациентов с двигательными нарушениями;
- Подготавливает лекарства на день.

Подготовка к методам обследования

В нашей работе были рассмотрены современные методы подготовки больных с заболеваниями ЖКТ, а именно КТ и МРТ, так как эти обследования занимают меньше времени на подготовку пациента. Далее мы сравним подготовку пациента к КТ и RRS.

	Подготовка к КТ	Подготовка к RRS
Бесшлаковая диета	нет	3-4 дня
Клизма	нет	да
Проводится на тощак	да	да
Введение контрастного вещества в/в	да	нет

ЗАКЛЮЧЕНИЕ

Настоящая работа посвящена изучению современных методов обследования ЖКТ и к их подготовке пациентов.

Подготовка пациента является одним из важнейших факторов обследования ЖКТ, которая отвечает за нормальное протекание лечения.

В ходе выполнения работы данная цель была достигнута, поставленные задачи были выполнены.

Областное государственное бюджетное профессиональное
образовательное учреждение «Костромской областной
медицинский колледж имени Героя Советского Союза С.А.
Богомолова»

Специальность: 34.02.01 Сестринское дело

**СОВРЕМЕННЫЕ МЕТОДЫ
ОБСЛЕДОВАНИЯ ПАЦИЕНТОВ С
ЗАБОЛЕВАНИЯМИ ЖКТ.
ДЕЯТЕЛЬНОСТЬ МЕДИЦИНСКОЙ
СЕСТРЫ В ПОДГОТОВКЕ К ИХ
ПРОВЕДЕНИЮ**

Выполнил студент:

Мошквина Надежда Анатольевна

Группа М-302

Руководитель:

Касаткина Елена Александровна