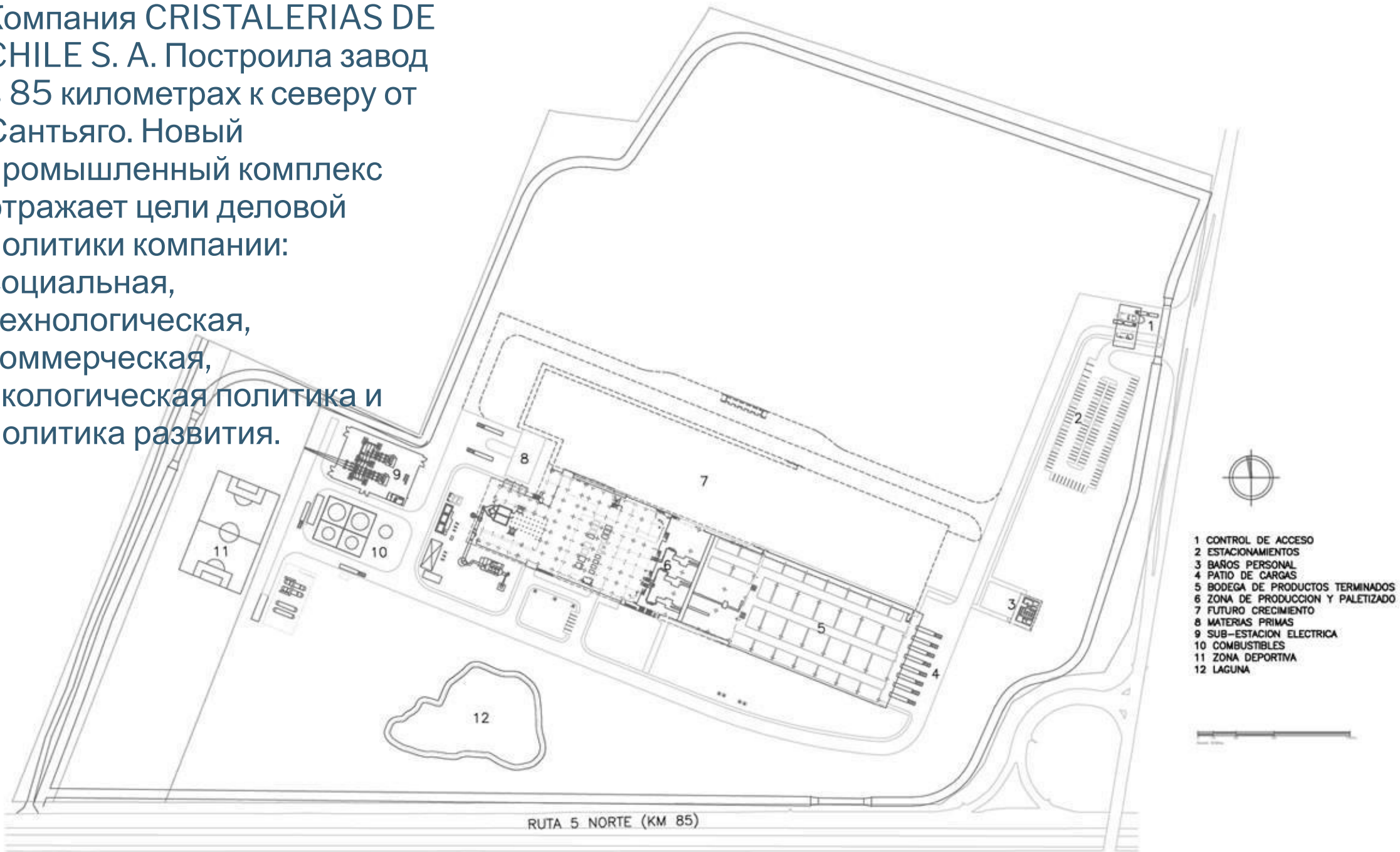


ЗАВОД CRISTALCHILE В ЧИЛИ

Презентацию подготовила
ст. гр. АП-35
Сопко Дарья

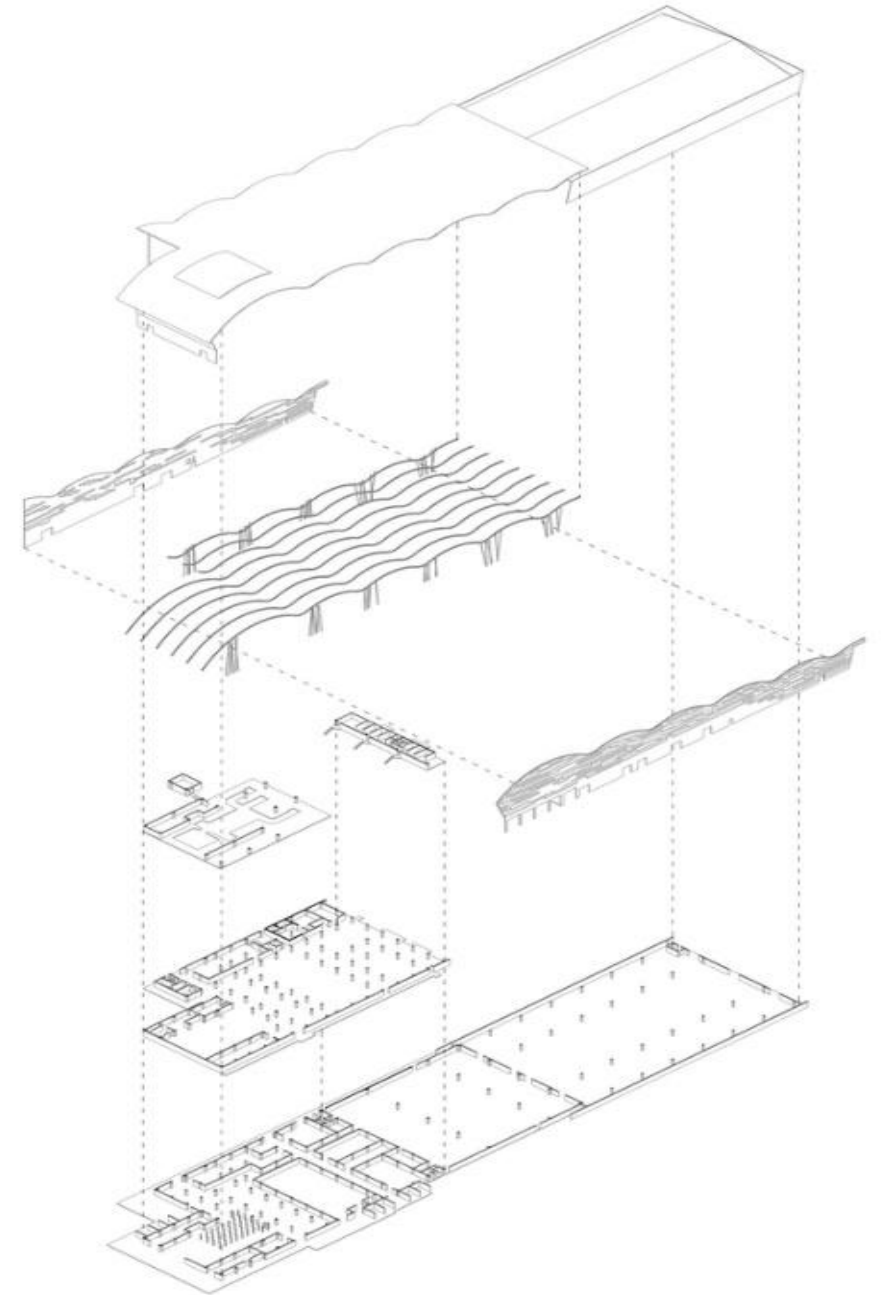
- Компания CRISTALERIAS DE CHILE S. A. Построила завод в 85 километрах к северу от Сантьяго. Новый промышленный комплекс отражает цели деловой политики компании: социальная, технологическая, коммерческая, экологическая политика и политика развития.





Предварительная планировка была переосмыслена техническим руководством, включив в проект эстетическую, функциональную, техническую и архитектурную переменную.

Из-за того, что уровень грунтовых вод очень мелкий, "цокольный этаж" печей и регенераторов не мог быть выполнен традиционным подземным способом по соображениям безопасности и экономичности. Таким образом, было предложено расширить базовый этаж под производственную линию путем размещения цехов, складов сырья (песка, стекла), тем самым сконцентрировав производственные мощности и оптимизировав занятие земельного участка. Отчет по механике грунта был решающим для принятия оптимального конструктивного и архитектурного решения, изучения возможности подъема производственного процесса на более высокий уровень (примерно +6,70 м), поиска технологий механического опускания продукции до складских помещений складов на этаж + / - 0,00 м.

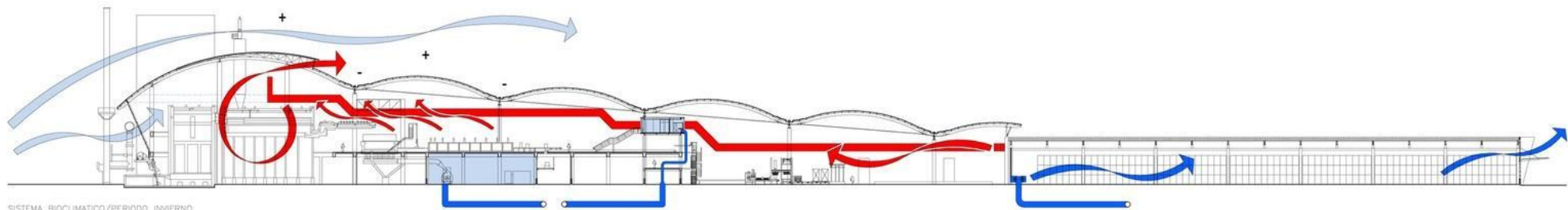
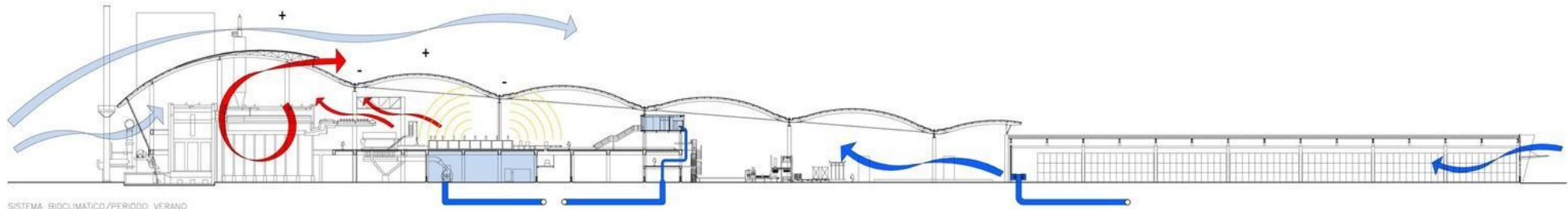
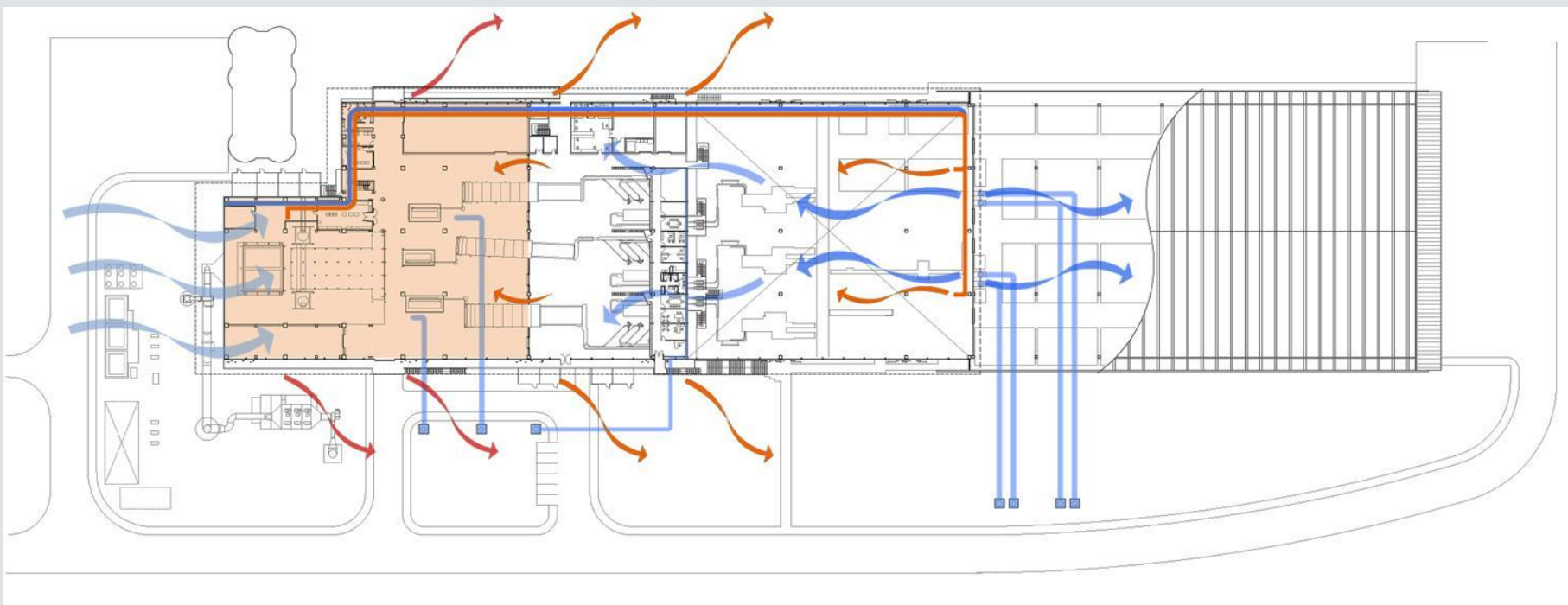






Предлагаемый образ для различных зданий обусловлен функциональностью и требованиями различных видов деятельности и условий рельефа местности.





Здание с 3 нефами и свободным полом (105 x 66), с очень легкой комбинированной каркасной конструкцией (бетон и сталь), с бетонными гнездами по периметру для защиты от ударов и верхними крышками из предварительно окрашенных и перфорированных стальных пластин. Таким образом достигается идеальная вентиляция и низкая стоимость как съемных, так и восстанавливаемых покрытий. Как изображение в ночи при внутреннем освещении, достигается полупрозрачный и легкий объем.





Заключение

- Новый завод Cristalchile находится на значимом месте в промышленной архитектуре во всем мире, включая использование биоклиматических технологий (геотермальных, ветровых, световых, акустических) как в зданиях, так и в производственных процессах, принимая на себя реальную приверженность устойчивому развитию, экономии энергии, качеству жизни и охране окружающей среды.
- Архитектура является главным действующим лицом для достижения этих целей. Как днем, так и ночью, волнистые формы большой поднимающейся крыши, являются образом мантии, перемещаемой ветрами места, и прозрачные стекла его фасадов, которые показывают производственный процесс, являются архитектурным, читающим дискурсом легким и звучным, который подчеркивает управление светом и тенью, показывает масштаб и приобретает смысл перед непосредственным окружением и географией места.



Спасибо за
внимание

