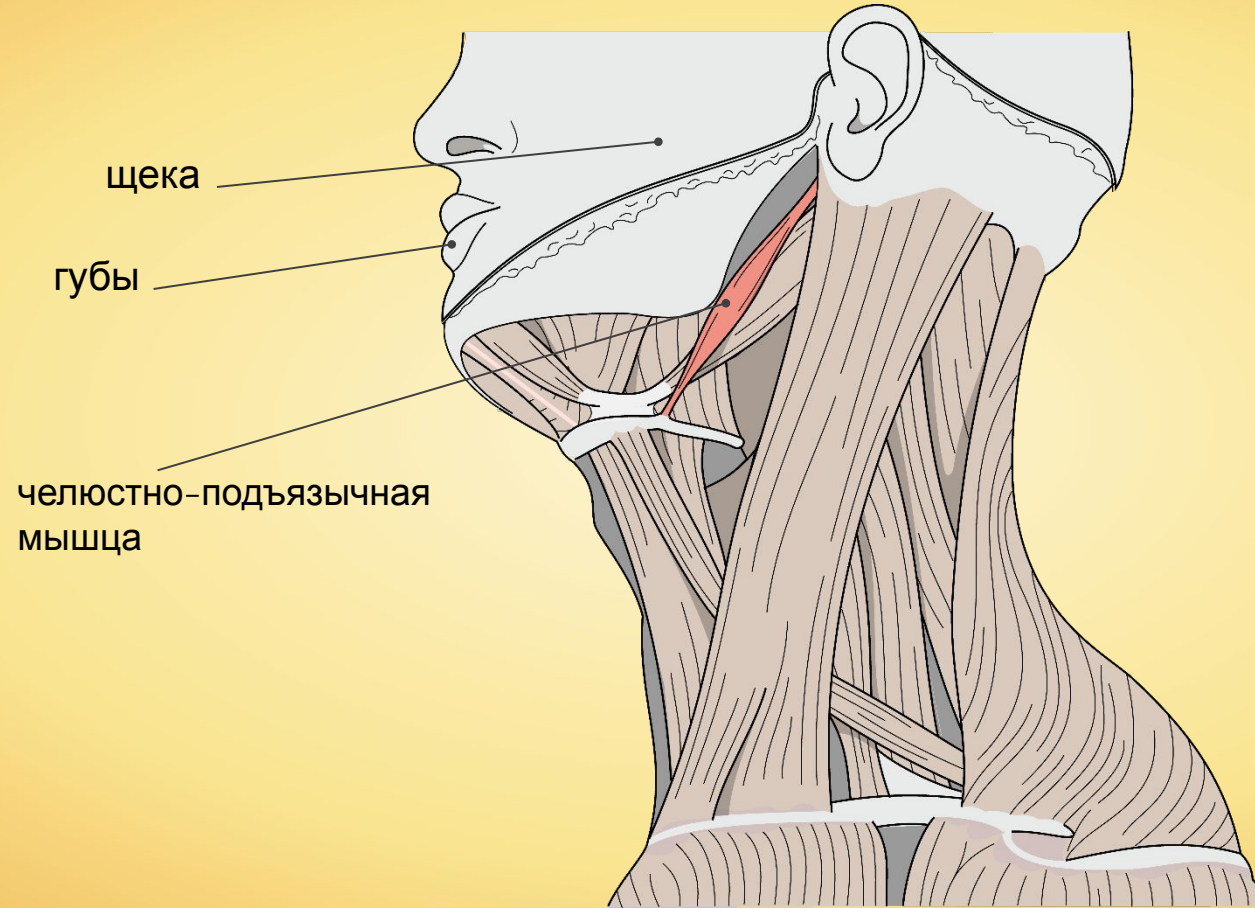
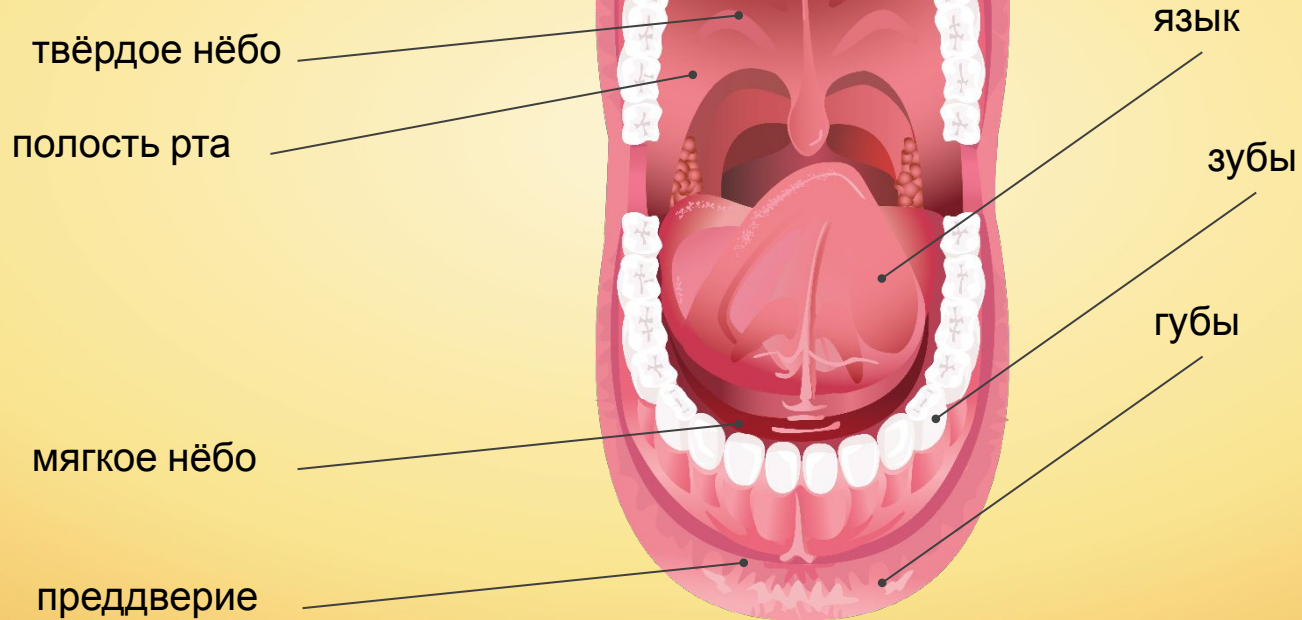


Ротовая полость



Ротовая ПОЛОСТЬ





Зубы -- твёрдые костеподобные образования, которые нужны для механического измельчения и пережёвывания пищи.

За всю жизнь у человека вырастает

52

зуб

а

Молочные зубы



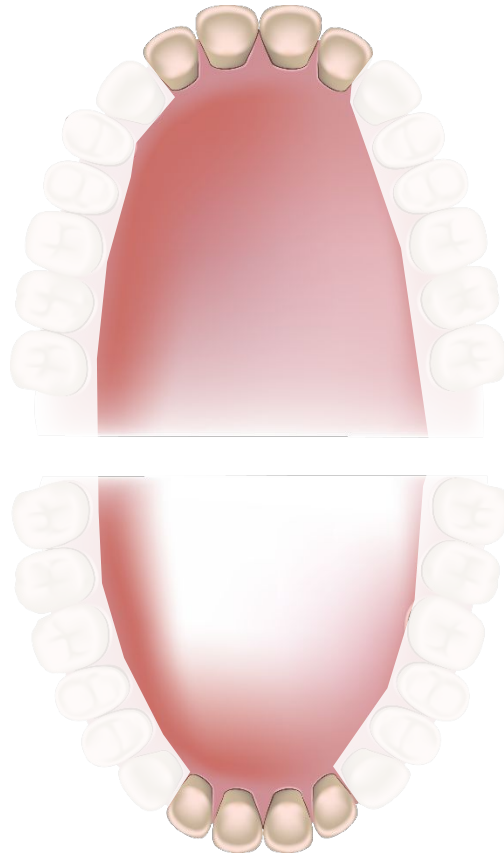
David Shankbone

Молочные зубы появляются в возрасте **6 месяцев**. Их ровно **20** – по 10 на каждой челюсти.

В возрасте **5-7 лет** молочные зубы начинают выпадать и сменяться постоянными.

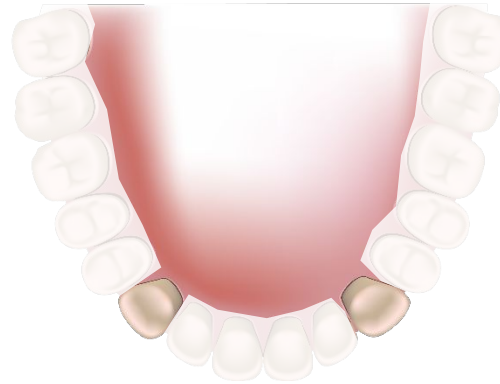
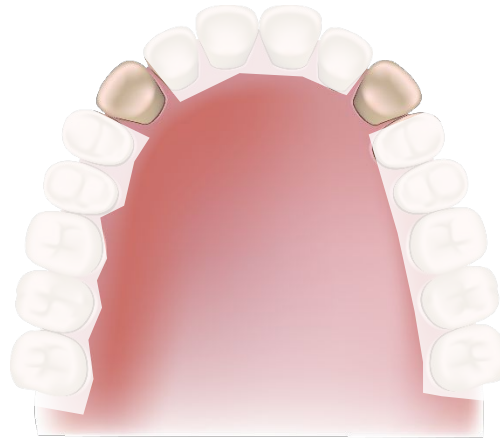
Полностью молочные зубы сменяются постоянными к **13-15** годам.

Коренные зубы



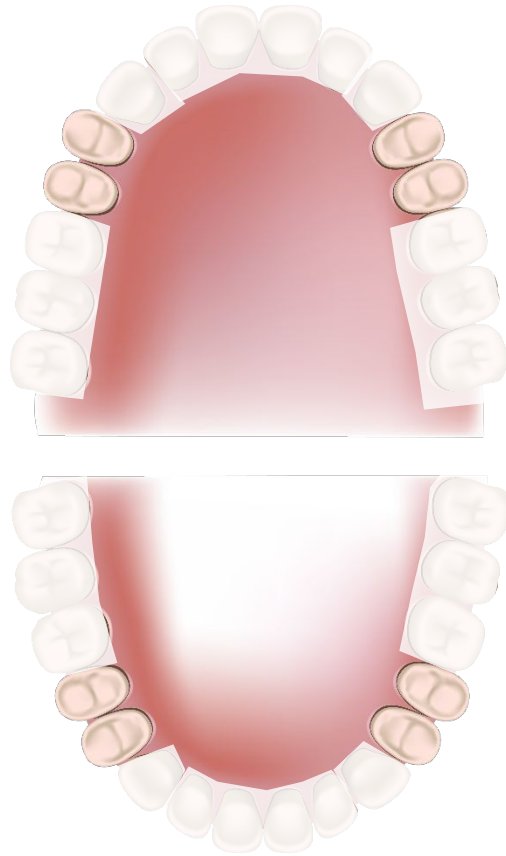
резцы

Коренные зубы



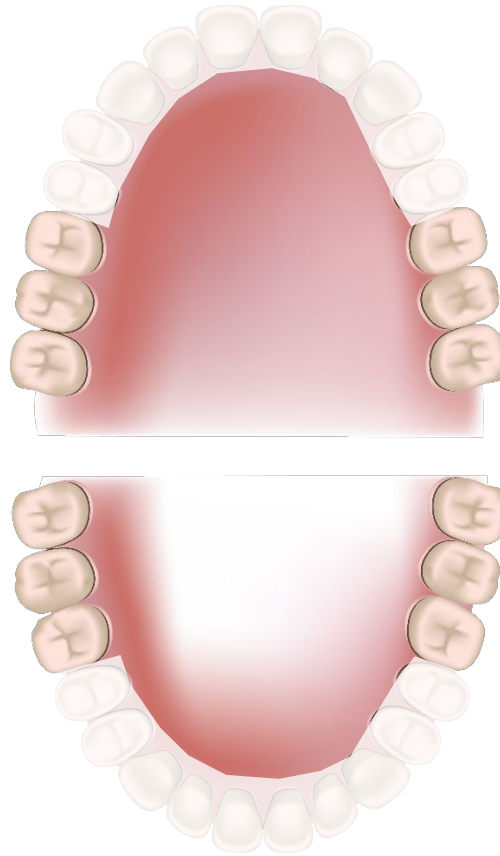
КЛЫКИ

Коренные зубы



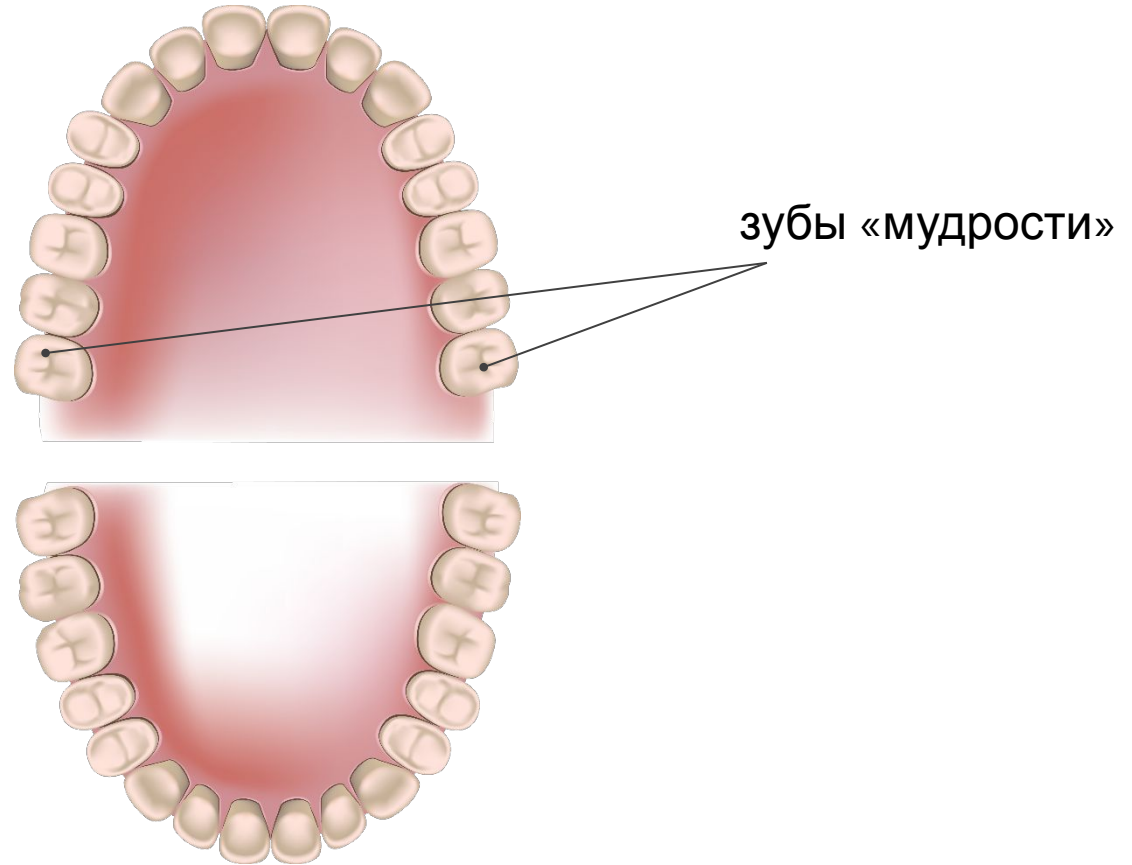
малые коренные
(премоляры)

Коренные зубы



большие коренные
(моляры)

Коренные зубы



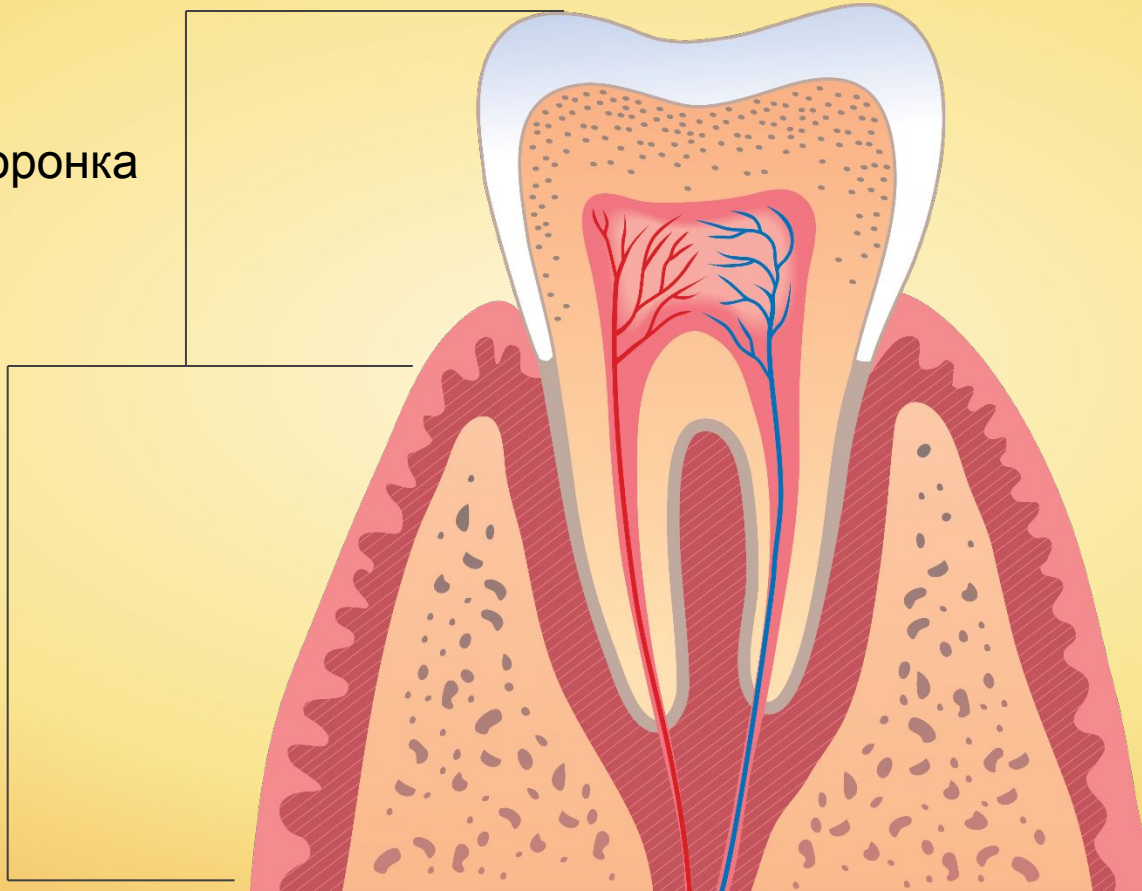
Резцы и клыки необходимы для откусывания пищи, а **коренные зубы** — для её измельчения.



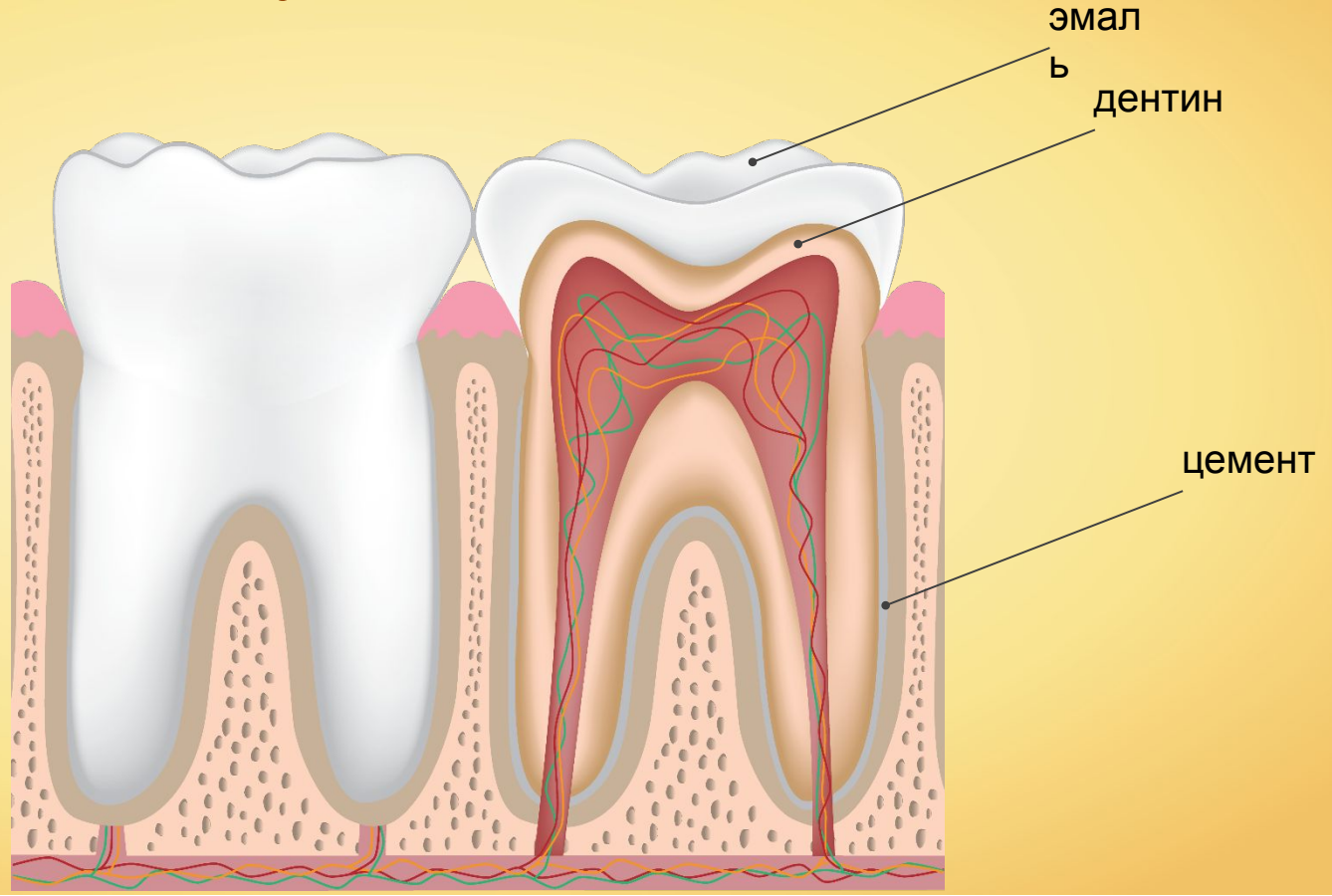
Строение зуба

коронка

корень



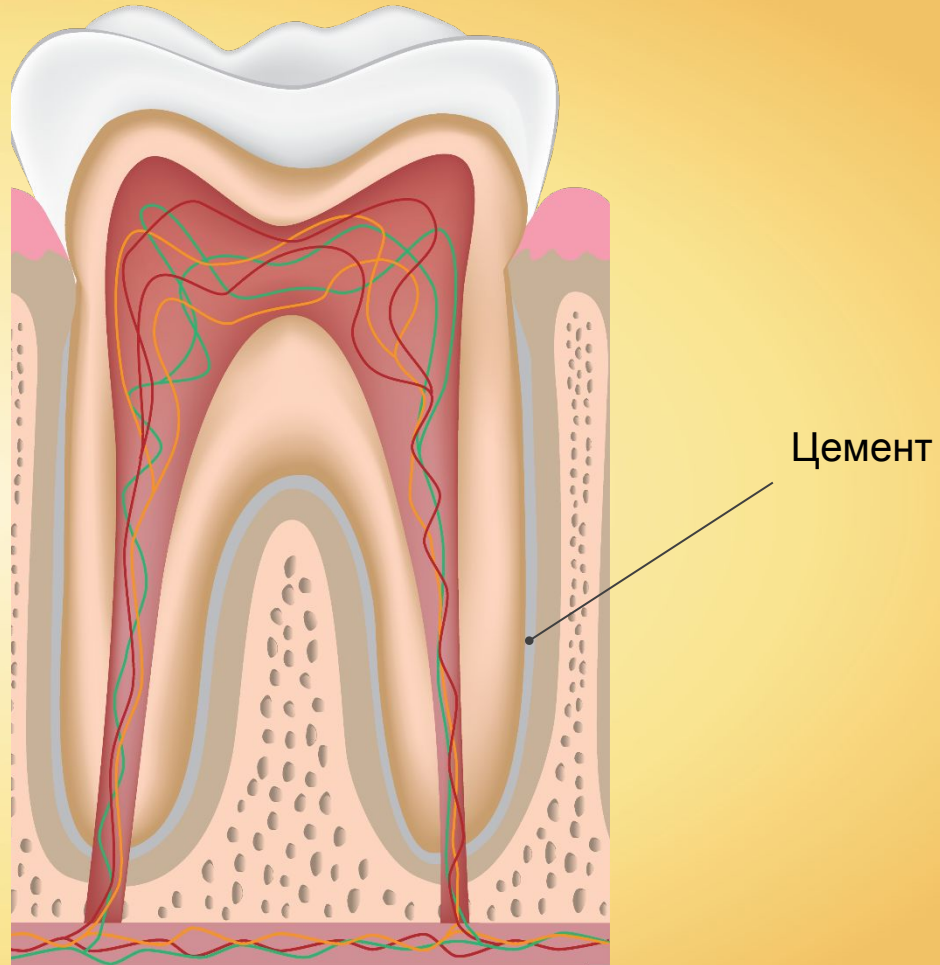
Строение зуба



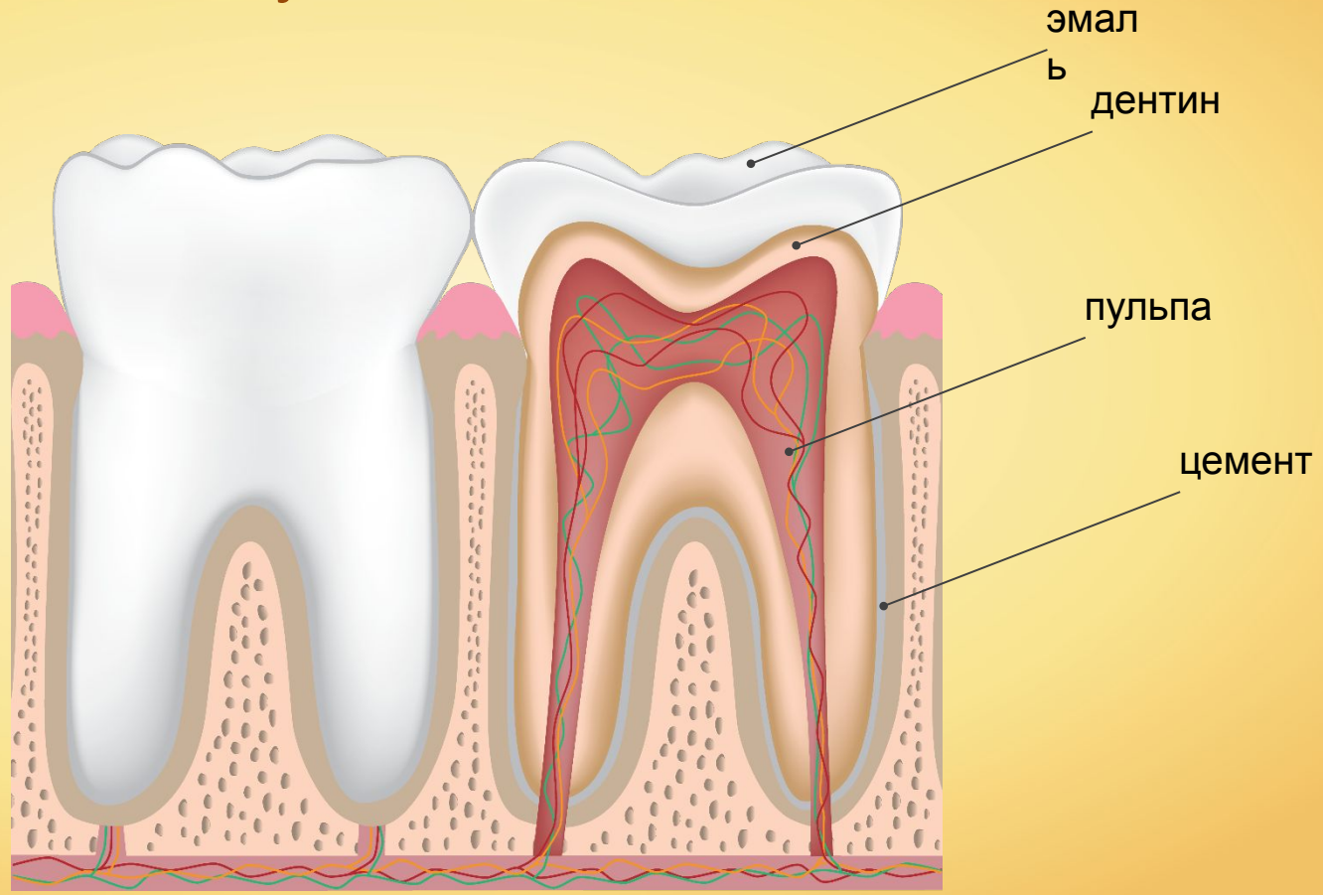
Эмаль — это ткань, лишённая клеток, она самая прочная ткань организма, приближающаяся по твёрдости к кварцу.



Цемент является
видом костной ткани,
он необходим для
удержания зуба
в лунке.

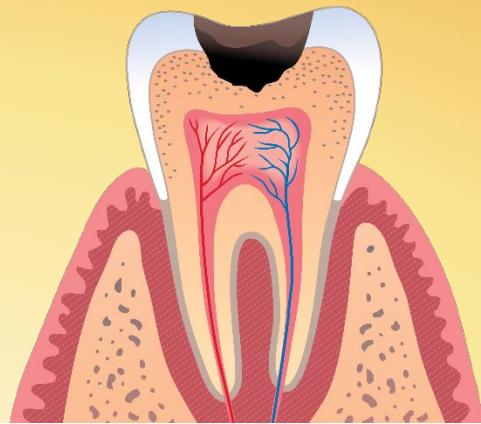
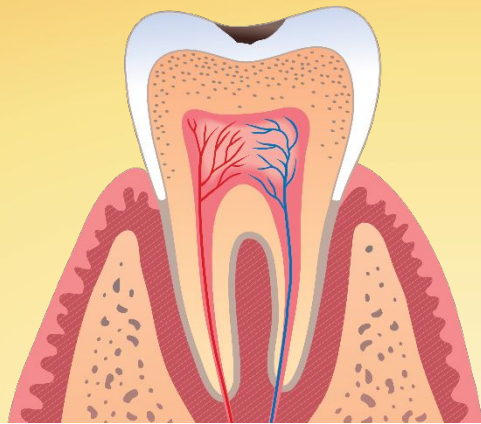


Строение зуба

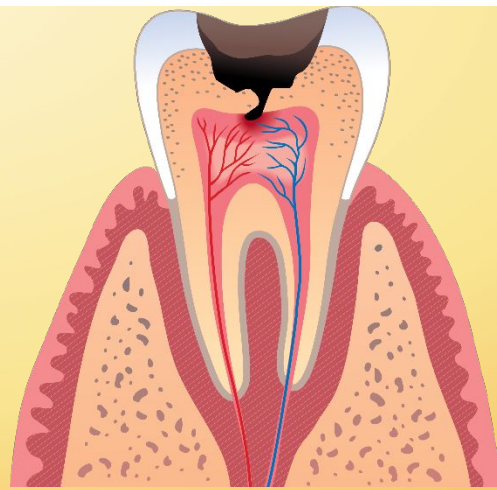
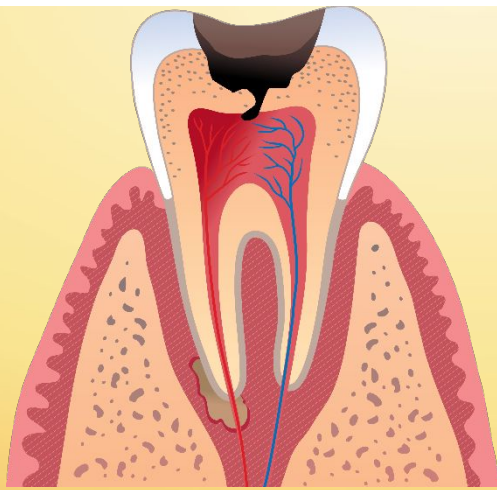


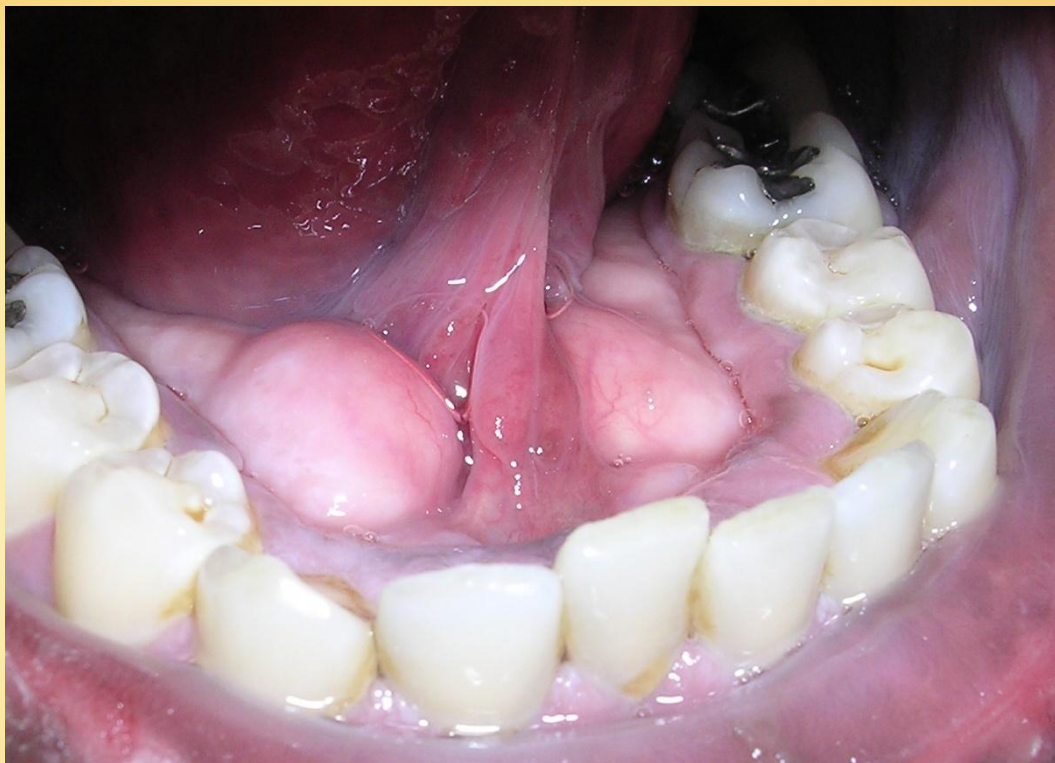


Чтобы органы пищеварения хорошо функционировали, зубы должны быть здоровыми.



кариес



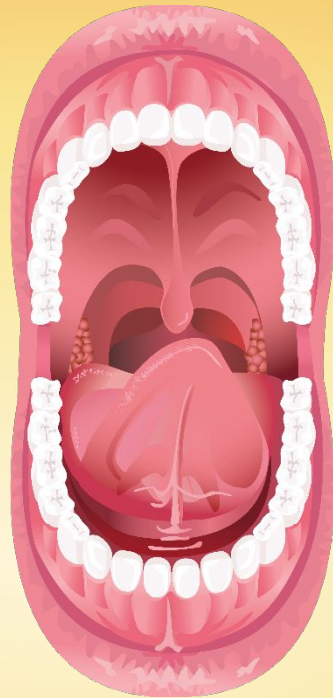


зубной налёт



Чистите зубы **2 раза** в день, утром и вечером, а зубную щётку меняйте каждые **2–3** месяца.



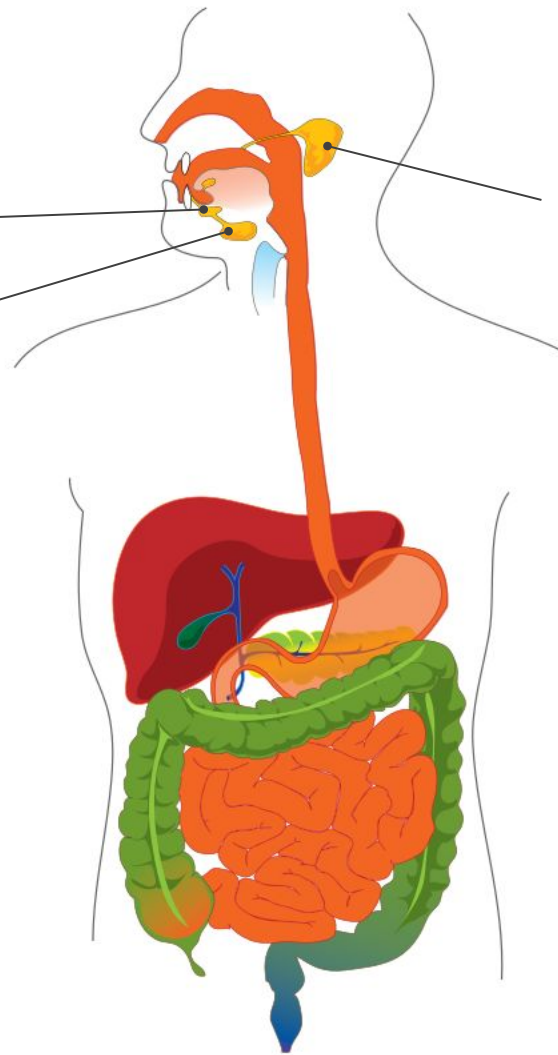


Язык — мышечный орган, необходимый для распознавания вкуса пищи и её проталкивания, а помимо этого он участвует в формировании членораздельной речи.

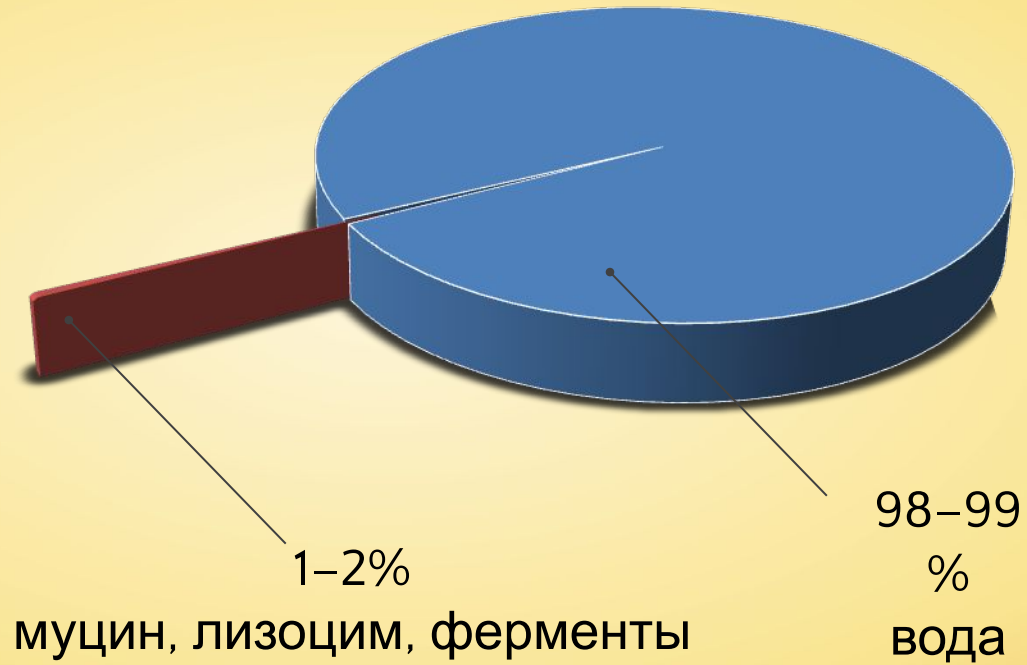
подъязычная железа

поднижнечелюстная железа

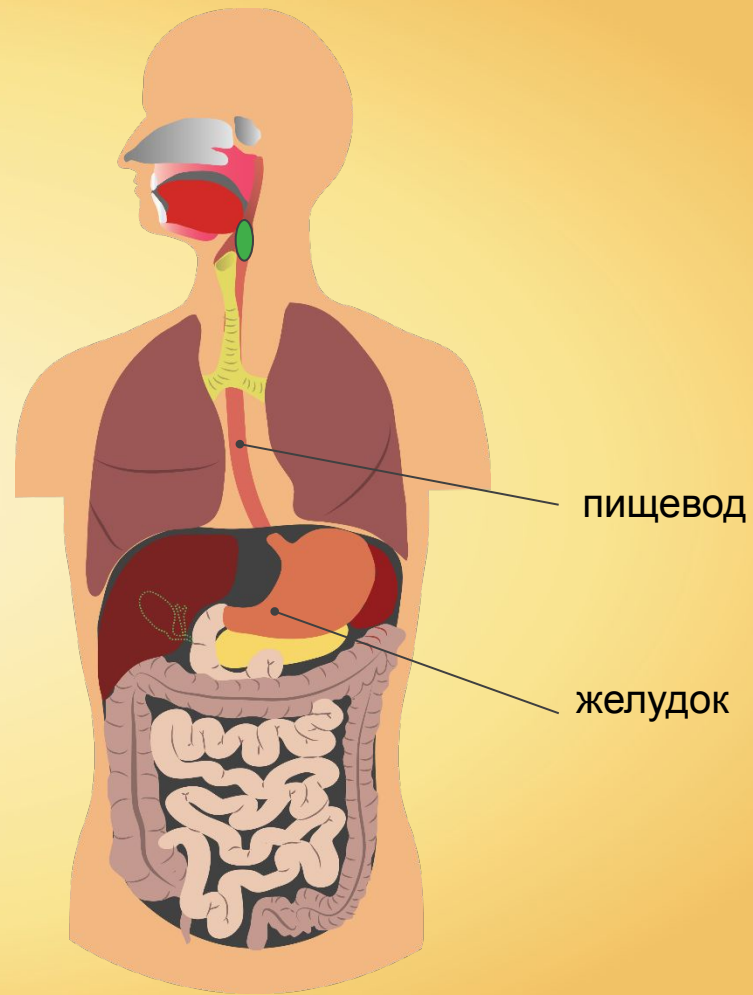
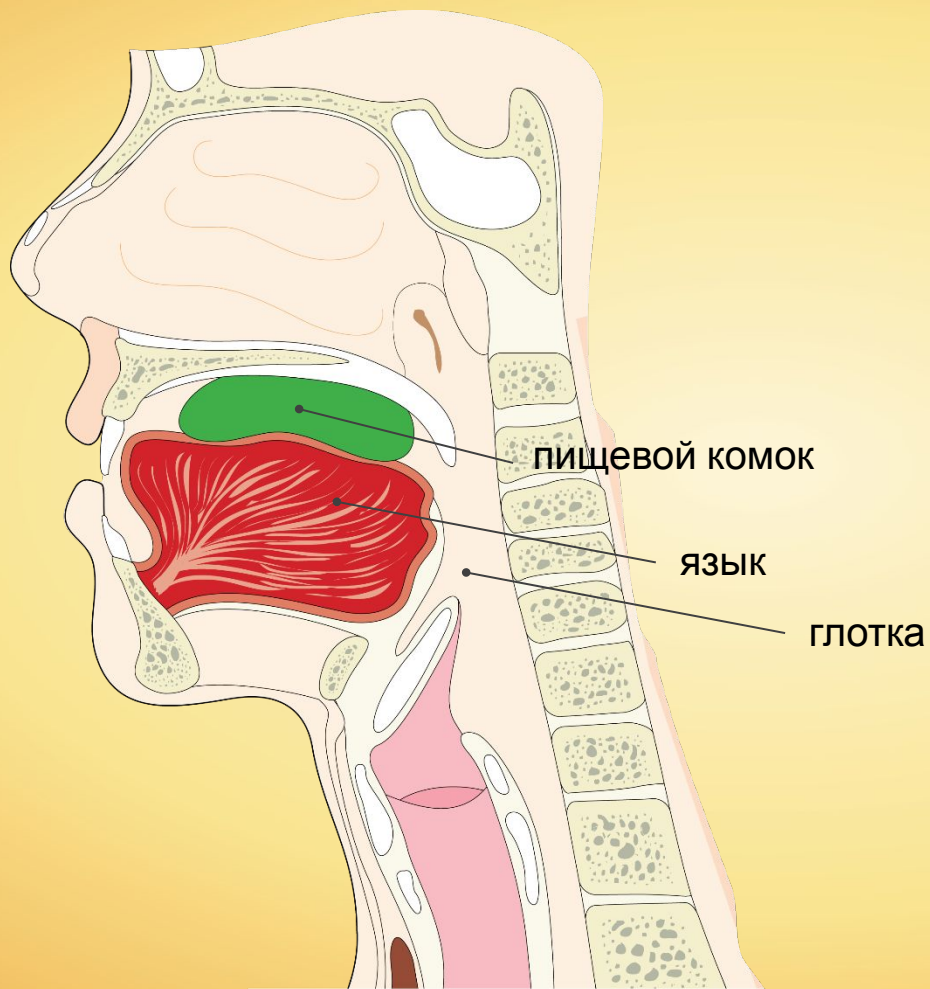
околоушная железа

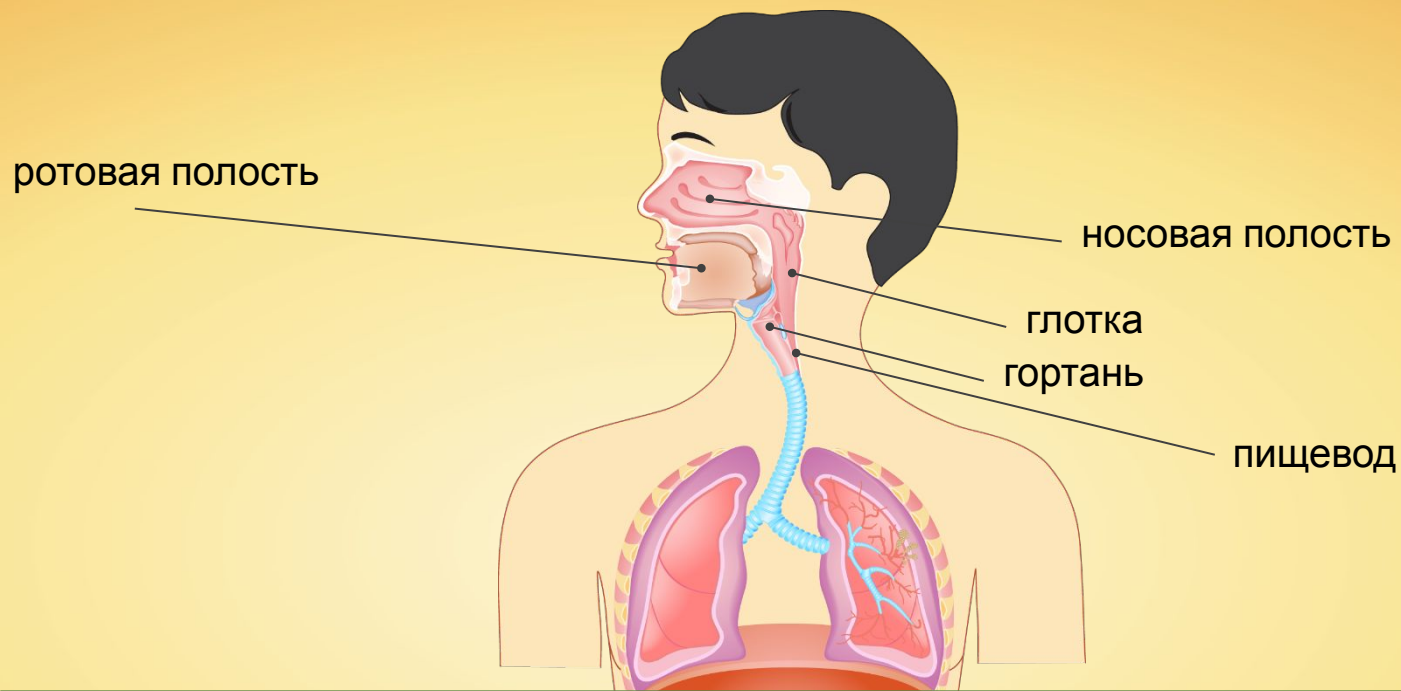


Состав слюны





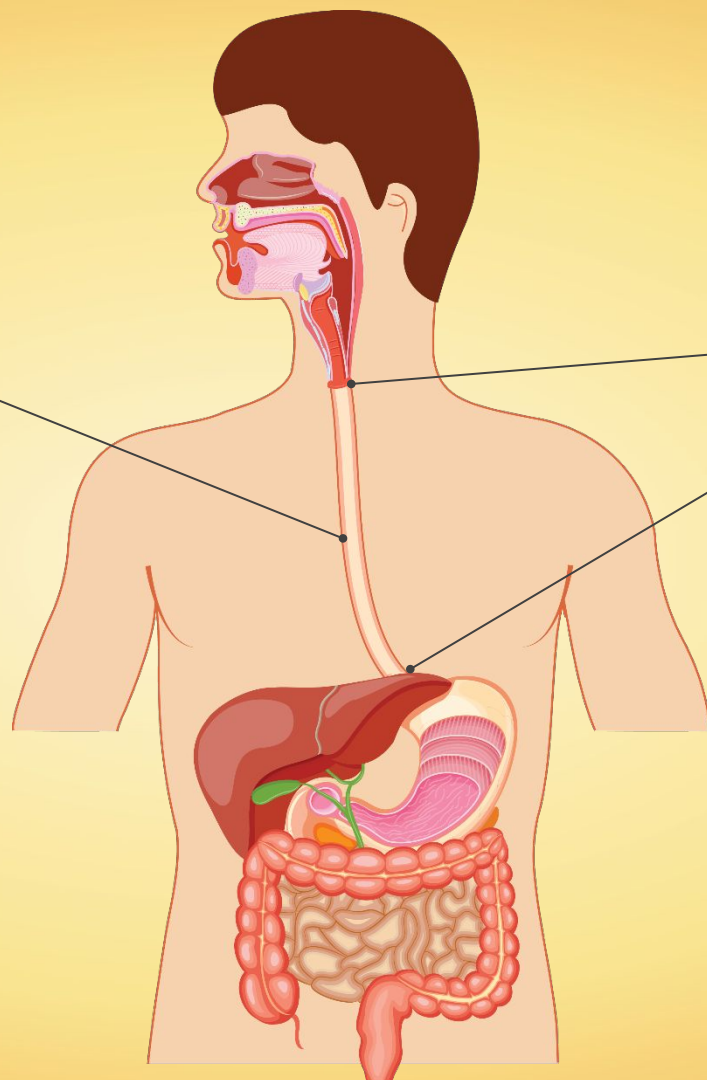


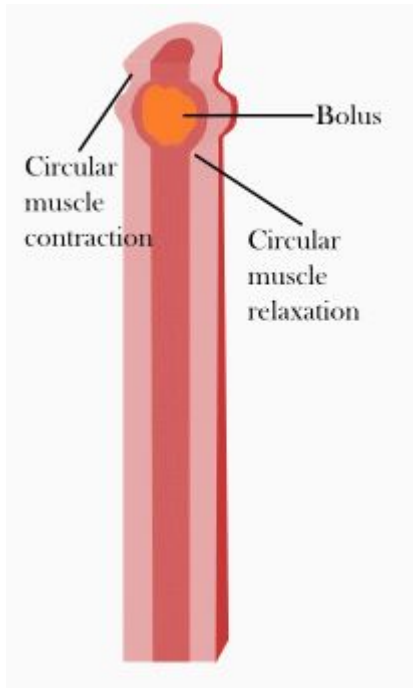


Глотка — участок, соединяющий ротовую полость с пищеводом и носовую — с гортанью.

пищевод

сфинктер
ы





Перистальтика -- сокращение мышечного слоя стенок желудочно-кишечного тракта.