

**МБОУ «Рождественская средняя
общеобразовательная школа»**

«Я приглашаю вас в леса...»

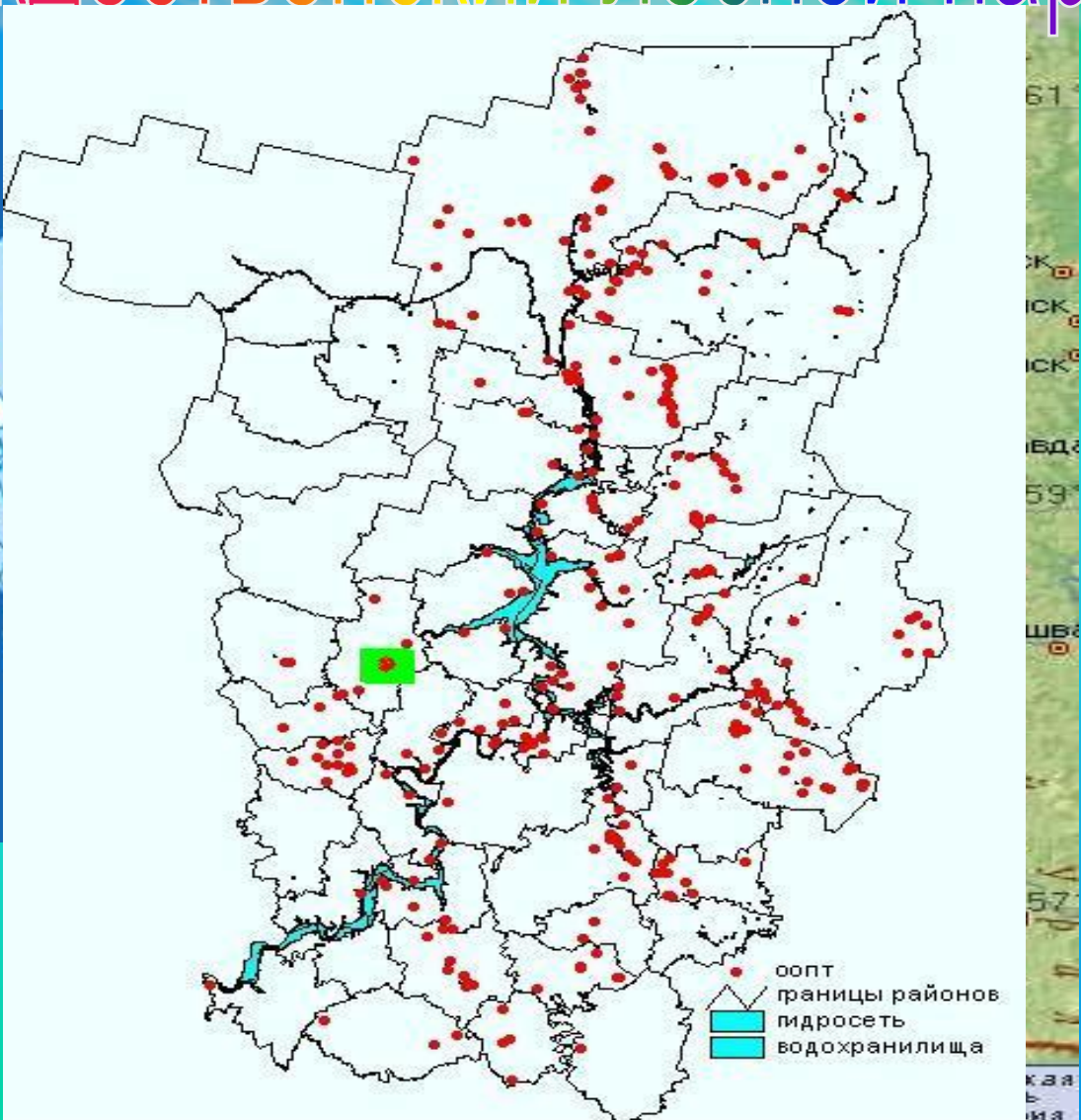
**Шатрова-Некрасова Ольга
Ивановна**

с.Рождественск



Рождественский лесной парк

Каратагайский район



Пермский край



Паспорт парка природы:

Наименование ООПТ: Рождественский
природный лесной парк

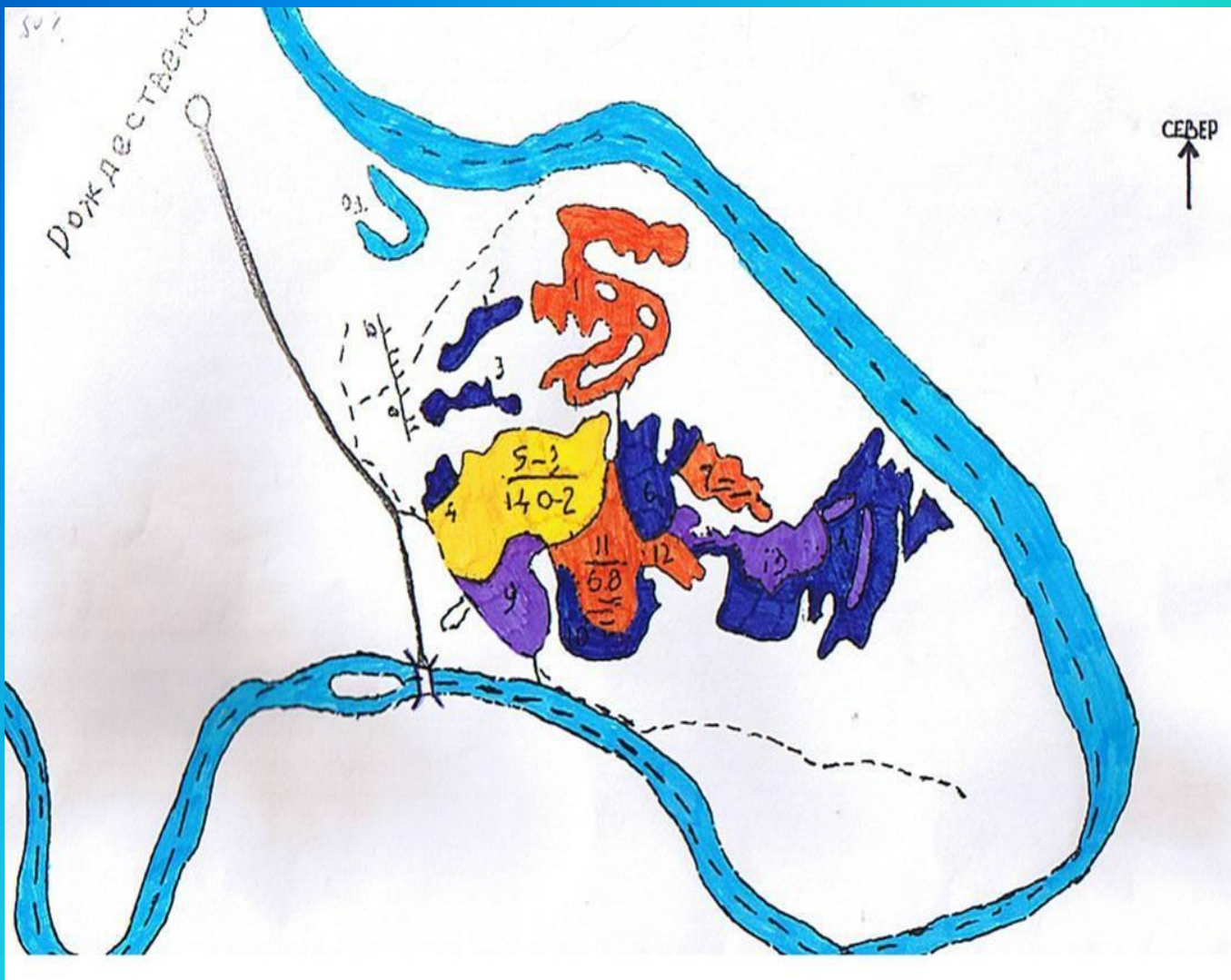
Категория ООПТ: Памятник природы

Профиль ООПТ: Лесной парк

Статус ООПТ: Региональный

Год организации ООПТ: 1981

Площадь ООПТ: 56,5 га



S
56,5га



Спелая сосна (от 100 лет)



Спелая ель (от 100лет)



Средневозрастная ель
(от 40-80 лет)



Средневозрастная
сосна (от 40-80 лет)

Оценка антропогенного воздействия на природу





природы

РОЖДЕСТВЕНСКИЙ ЛЕСНОЙ ПАРК





ПАМЯТНИК ПРИРОДЫ

ПАМЯТНИК ПРИРОДЫ

РОССИЙСКАЯ ФЕДЕРАЦИЯ
САНКТ-ПЕТЕРБУРГСКАЯ ОБЛАСТЬ

РОЖДЕСТВЕНСКИЙ БОР

Муниципальное образование «Ломоносовский район»

КАРТА СХЕМА



ЗАПРЕЩАЕТСЯ

перевозить лесные ресурсы
и материалы

все виды рубок, кроме
санитарных и селекционных

повышение плотности древостоев

развитие кустов

высверливание и добыча
породных материалов

использование автотранспорта и
мотоциклов на территории

и на прилегающих дорогах

строительство

не санкционированных
расчисток и рубок

использование

аграрного

материала

иные виды хозяйственной
деятельности, которые
могут оказать

отрицательное

воздействие на

ландшафтный комплекс

Муниципальное образование «Ломоносовский район»

Муниципальное образование «Ломоносовский район»

















Совсем другой – сосновый бор:

Светло, красиво, словно в храме!

Чем не картина в желтой раме?

Просторно, сосны на подбор.

И эта ласковая тень,

И эти мачты с позолотой...

Иди легко – не угодишь

Ни в бурелом и ни в болото.

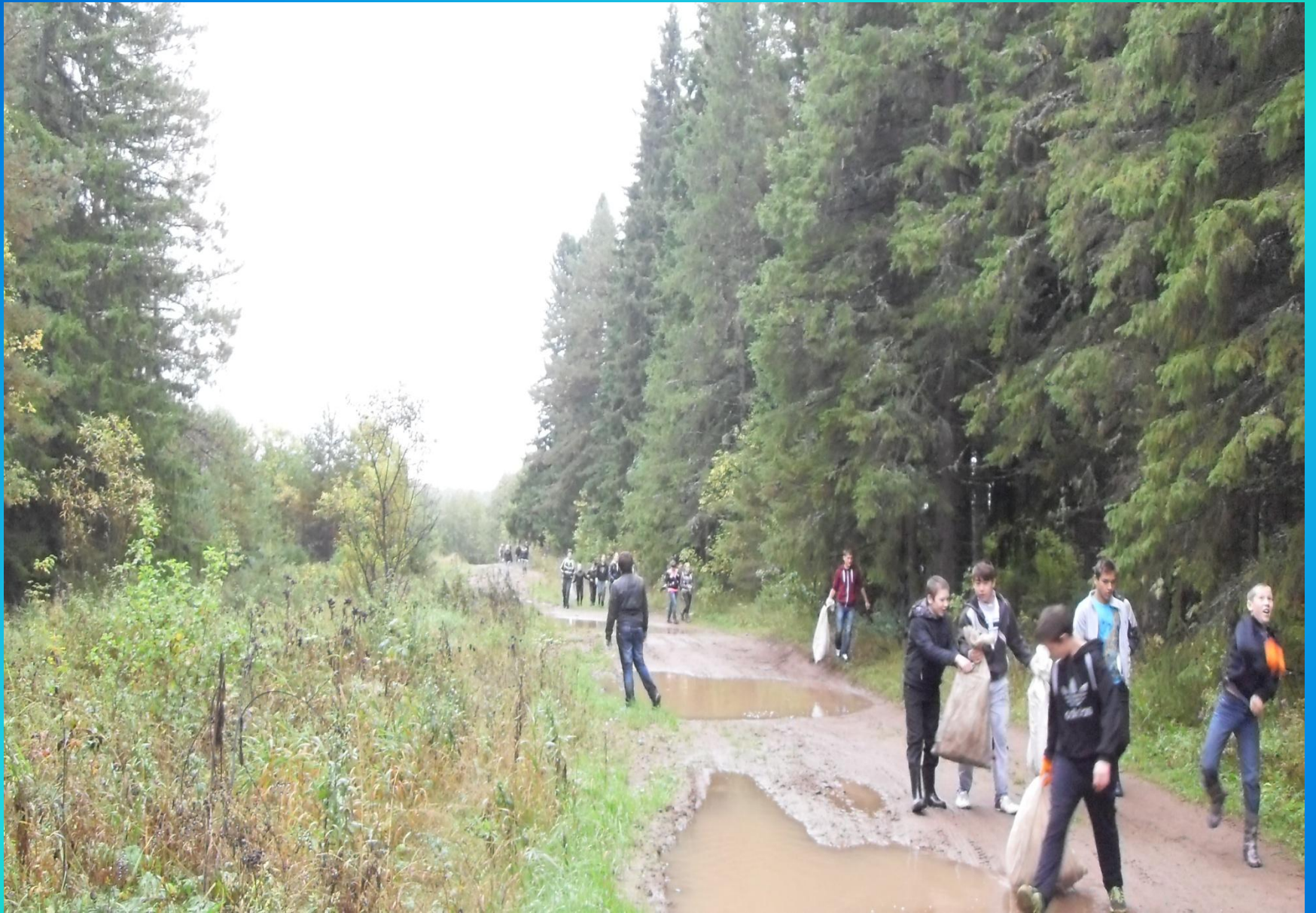
Хрустит сухой белесый мох –

Я надыхаться все не мог.

И. А. Дудин



















Редкие виды растений на территории парка.



Любка двулистная



Пальчатокоренник
мясокрасный

















31/12/2006



НЕ МУСОРИТЬ
В ЛЕСУ!!!

«Рождественский лесной
парк» – сохраним природу
ВМЕСТЕ