

# «Життя після смерті»: образи Тараса Шевченка в радянській візуальній пропаганді



Роботу виконала:

**Платухіна Марія**

**Георгіївна,**

учениця 10 класу КЗ «ОСШ ІІ–ІІІ ступенів «Обдарованість» ХОР», вихованка гуртка «Основи науково-дослідницької діяльності з історичного краєзнавства» КЗ «Харківська обласна станція

Наукові керівники:

**Піщуліна Наталія Олегівна,**

здобувачка історичного факультету ХНУ імені В.Н. Каразіна, асистентка кафедри 801 НАУ імені М.Є.Жуковського «ХАІ», учитель історії КЗ «ОСШ ІІ–ІІІ ступенів «Обдарованість» ХОР»;

**Єремєєва Катерина Андріївна,** к.і.

н., ст. викл. каф. історії та мовознавства УкрДУЗТ, керівник гуртків КЗ «Харківська обласна станція юних туристів» ХОР



# Завдання

- Виявити в зразках радянської візуальної пропаганди образів Тараса Шевченка;
- визначити варіативність цих образів;
- охарактеризувати методи їх конструювання;
- простежити їхні трансформації протягом існування радянського режиму;
- проаналізувати фактори, які впливали на специфіку образів Тараса Шевченка;
- з'ясувати відповідність сформованих образів політиці партії;
- визначити роль образу Тараса Шевченка в побудові радянської національної політики.

**Об`єкт дослідження:** радянська візуальна пропаганда.

**Предмет дослідження:** образи Тараса Шевченка в радянській візуальній пропаганді, їх змістовне навантаження, видозміни, способи конструювання та трансляції.

**Хронологічні межі:** 1917-1991 рр.

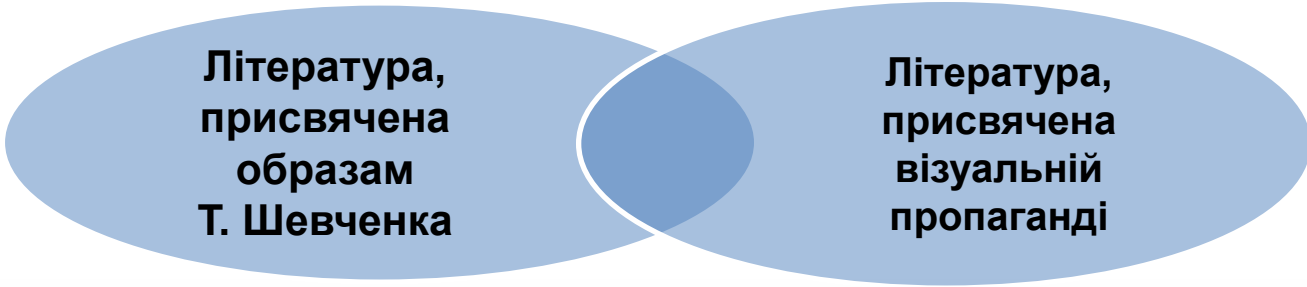
# Література

5

О. Цебро «Доробок Т. Шевченка як засіб радянської пропаганди з мобілізації духовних сил українського народу під час війни 1941-1945 рр.»»

«пропаганда» = «віра, що підлягає поширенню» (у перекладі з латини)

«пропаганда» від назви католицької організації  
Congregatio de Propaganda Fide



Література,  
присвячена  
образам  
Т. Шевченка

Література,  
присвячена  
візуальній  
пропаганді

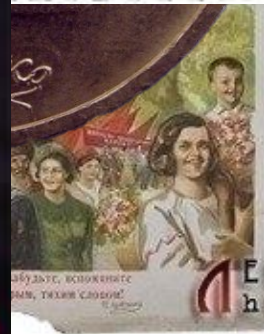
П. Грегорчак та Р. Дов'янюк  
«Естетика соцреалізму у фільмовій  
обробці життєпису Т. Шевченка»»

«Створення одностайної позиції  
шляхом маніпулювання важливими  
поняттями-символами»  
Гарольд Лассвелл

# Джерельна база

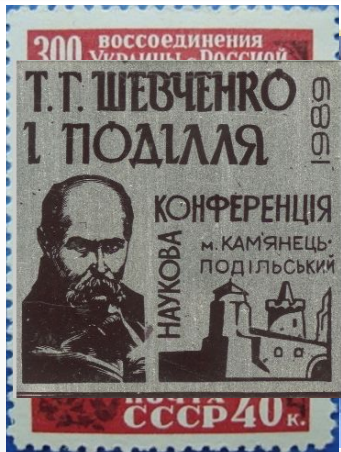


Т. Г. Шевченко:—Товаришу Затонський, не „горе мені з вами“, а „

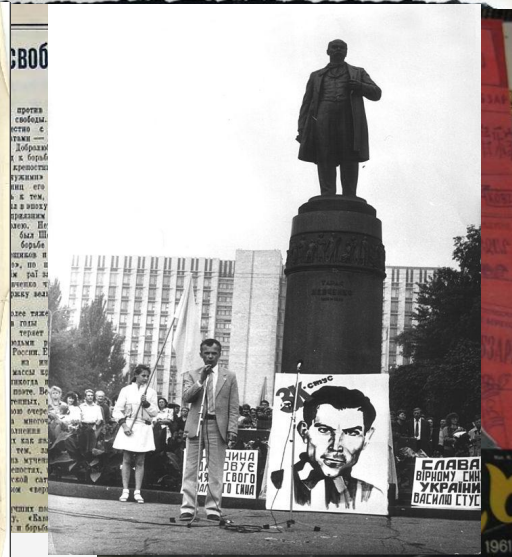
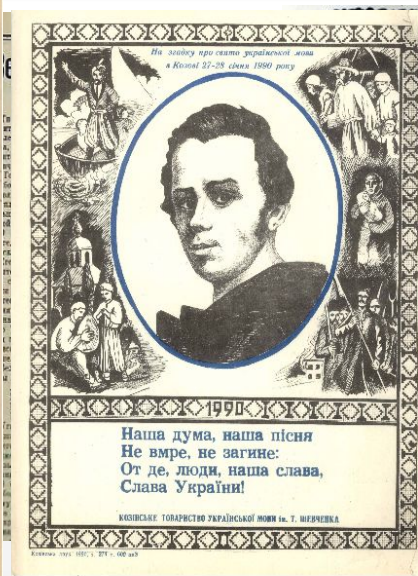
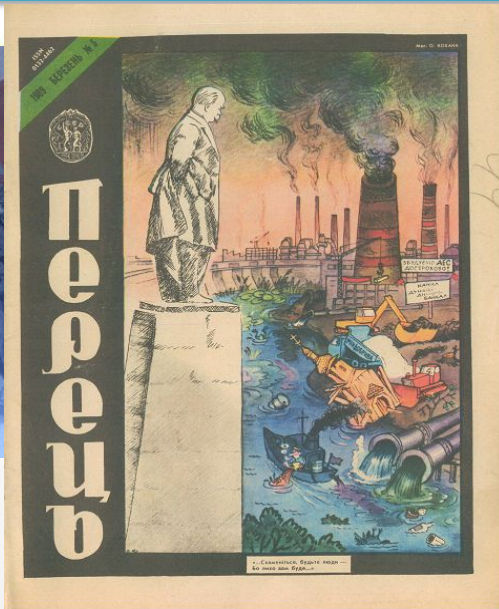


Будьте, вшожених  
Тарас Шевченко

# Трансформація та поліваріативність образів Т. Шевченка



1917



національний Шевченко поступово перетворюється на більш «соціалістичного фронтовий» Шевченко-патріот



ІЙ  
СТ  
НИЙ  
НКО

# Дякую за увагу!





# «Життя після смерті»: образи Тараса Шевченка в радянській візуальній пропаганді



Роботу виконала:

**Платухіна Марія Георгіївна**,

учениця 10 класу КЗ «ОСШ ІІ–ІІІ ступенів «Обдарованість» ХОР», вихованка гуртка «Основи науково-дослідницької діяльності з історичного краєзнавства» КЗ «Харківська обласна станція юних туристів» ХОР