

ПРОИЗВОДСТВЕННО – СКЛАДСКОЙ КОМПЛЕКС



Участок с кадастровым номером
50:03:0080280:2954

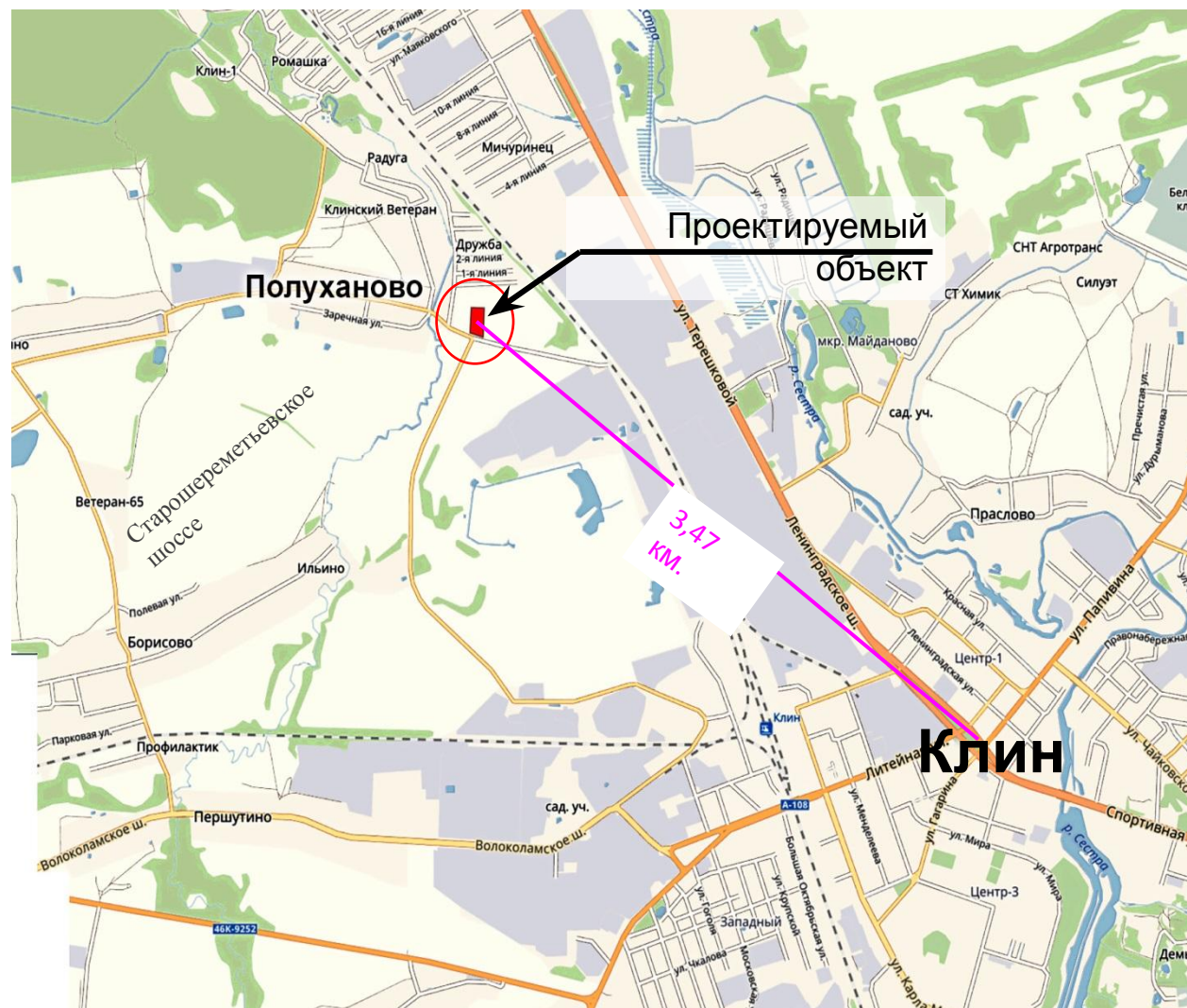
ПО АДРЕСУ:
МОСКОВСКАЯ ОБЛАСТЬ, КЛИНСКИЙ РАЙОН, ВБЛИЗИ Д. ПОЛУХАНОВО

2018
г.

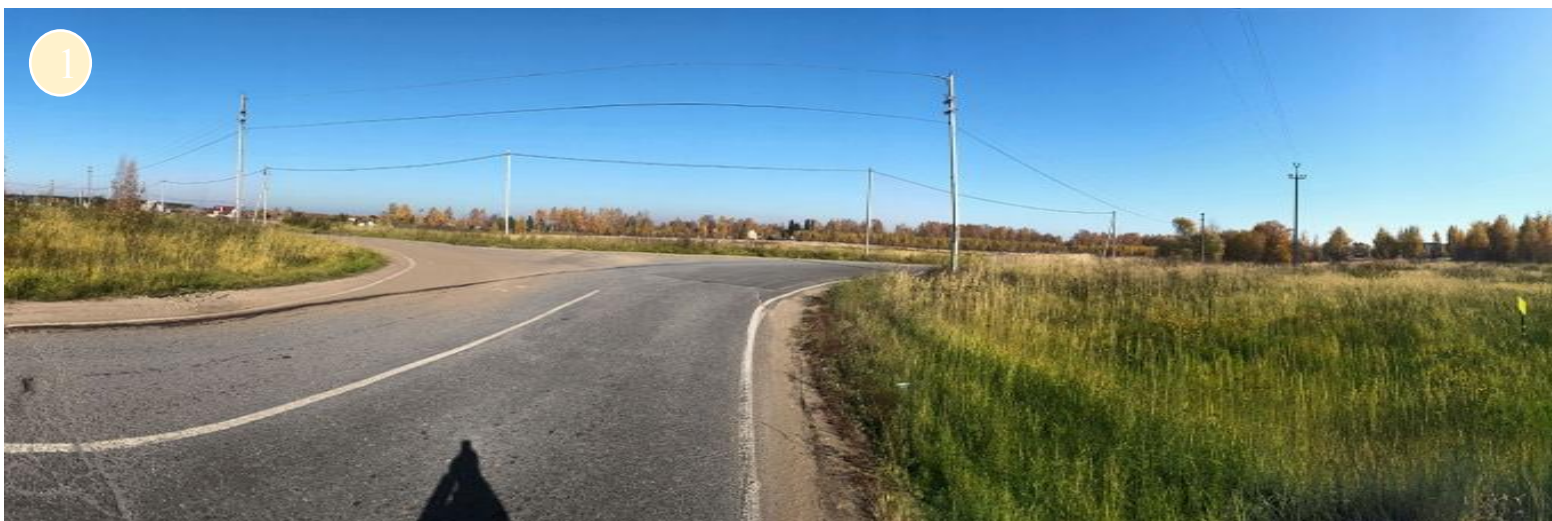
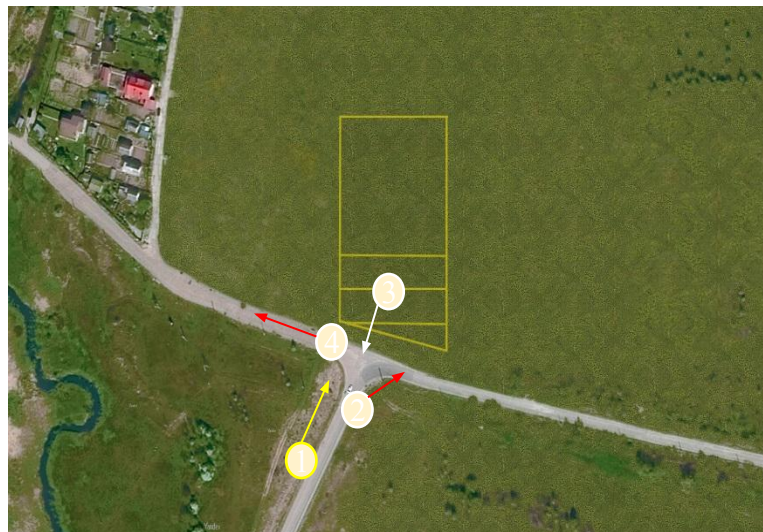
ПЛАН УЧАСТКА ПРЕДПОЛАГАЕМОГО СТРОИТЕЛЬСТВА

Кадастровый номер	Площадь земельного участка, кв.м.
50:03:0080280:2954	8 770

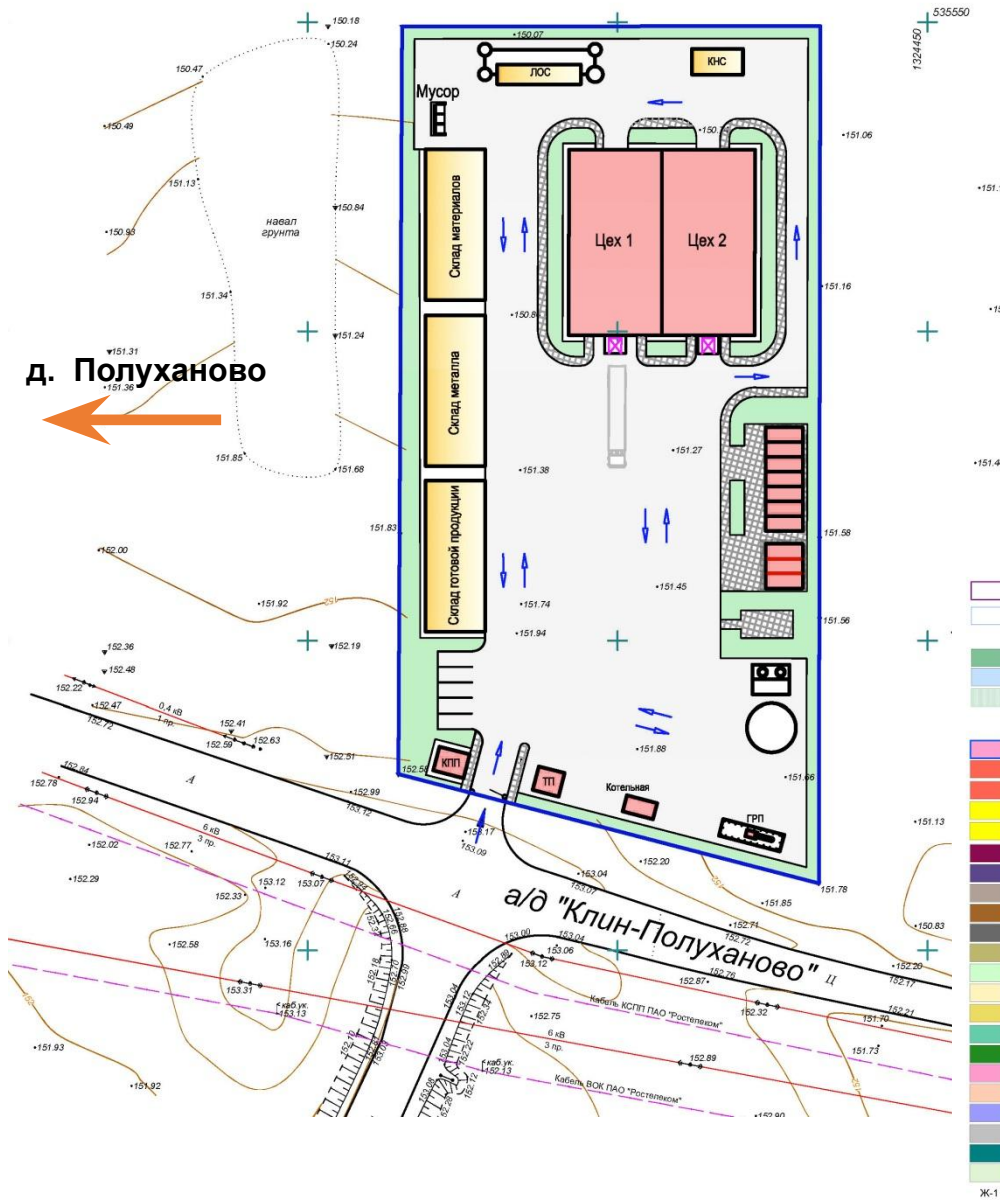
— границы кадастрового участка



ФОТОФИКСАЦИЯ СУЩЕСТВУЮЩЕГО СОСТОЯНИЯ ТЕРРИТОРИИ




СИТУАЦИОННЫЙ ПЛАН



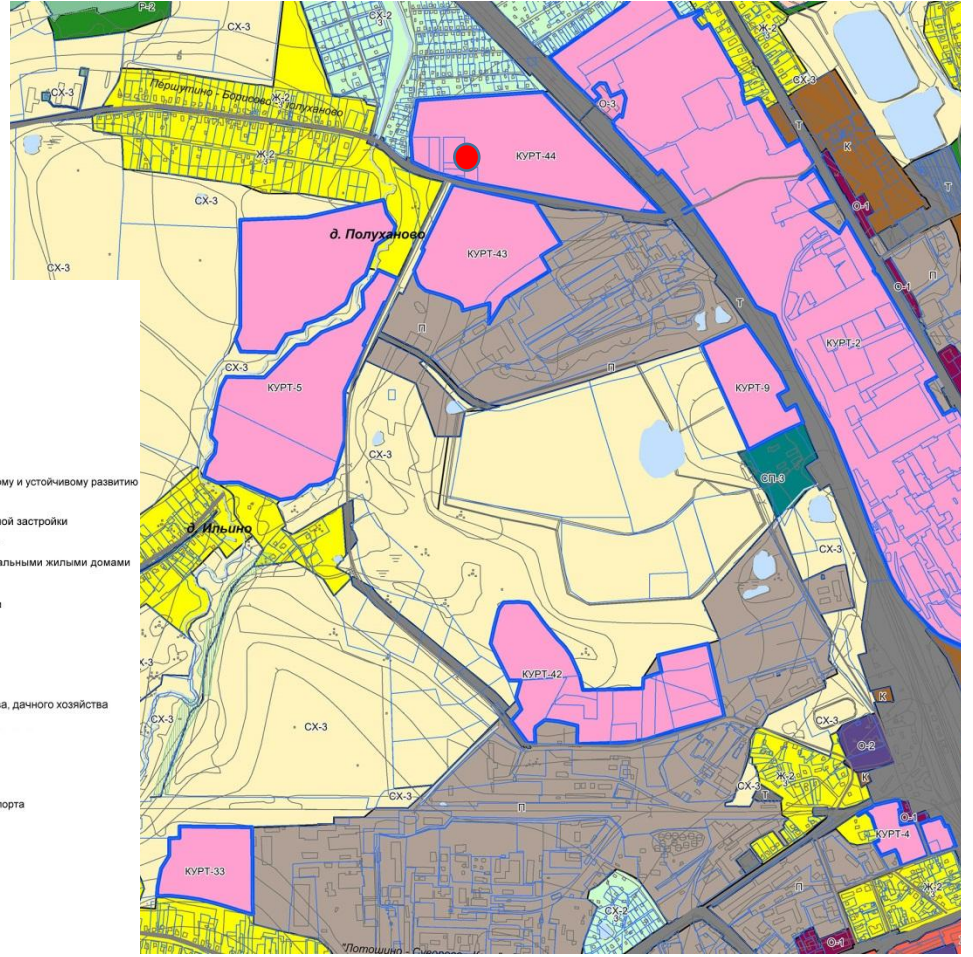
д. Полуханово

Участок предполагаемого строительства расположен в городском округе г. Клин Московской области, в непосредственной близости от Ленинградского шоссе и автомобильной дороги «Клин - Полуханово» для размещения производственно - складского комплекса.

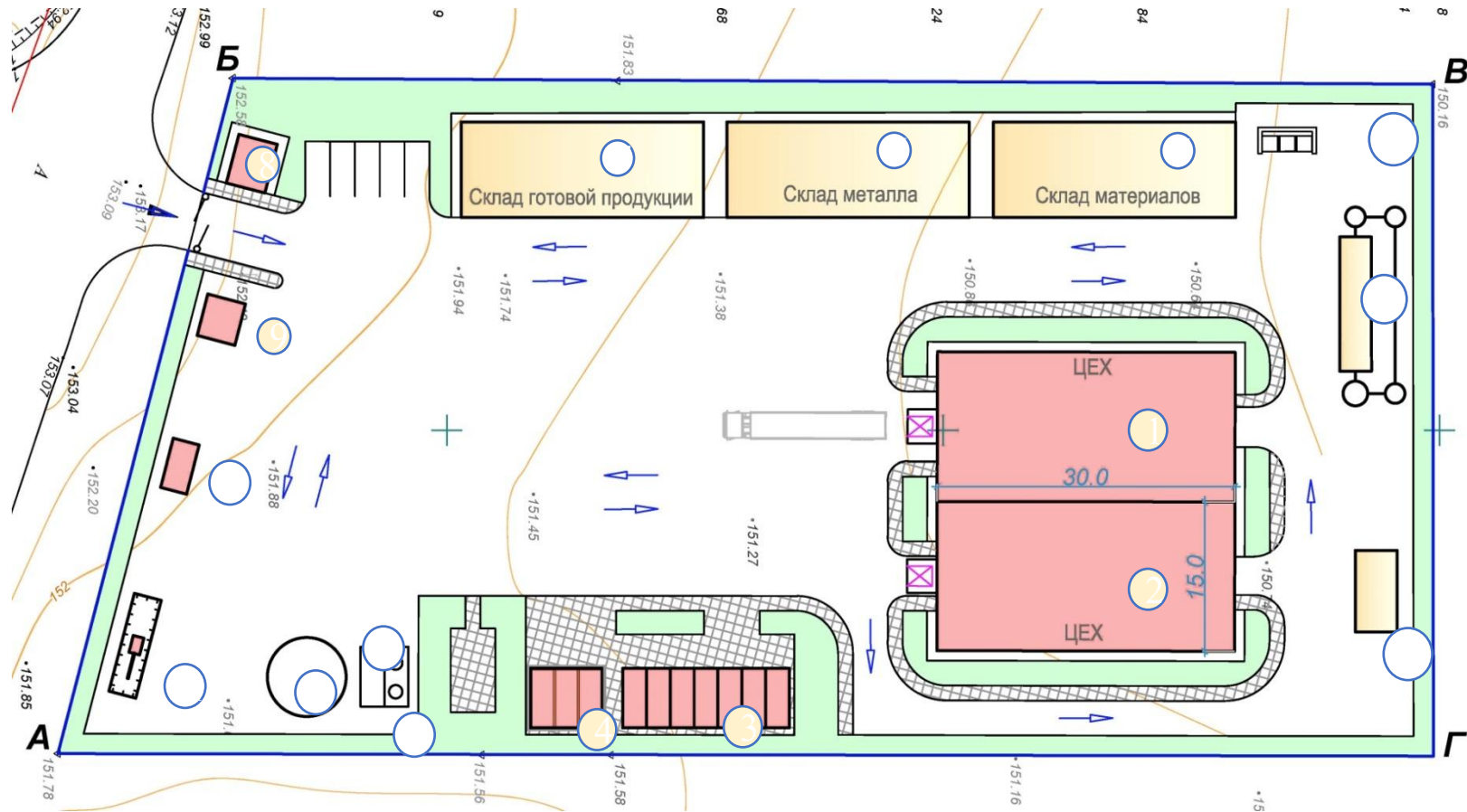
В настоящее время территория свободна от застройки. С западной стороны участка располагаются дер. "Полуханово", СТ "Клинский Ветеран", СТ "Дружба", СТ "Радуга«, с восточной – свободные от застройки территории.

 местоположение объекта

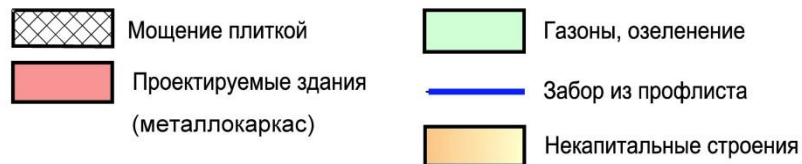
- Границы**
- городского поселения Клин
 - земельных участков поставленных на кадастровый учет
- Территории**
- леса
 - земли, покрытые поверхностными водами двойного учёта
- Территориальные зоны**
- (КУРТ) Зона осуществления деятельности по комплексному и устойчивому развитию
 - (Ж-1) Зона многоквартирной жилой застройки
 - (Ж-1а) Зона специализированной многоквартирной жилой застройки
 - (Ж-2) Зона застройки индивидуальными жилыми домами
 - (Ж-2А) Зона специализированной застройки индивидуальными жилыми домами
 - (О-1) Многофункциональная общественно-деловая зона
 - (О-2) Зона специализированной общественной застройки
 - (П) Производственная зона
 - (К) Коммунальная зона
 - (Т) Зона транспортной инфраструктуры
 - (СХ-1) Зона сельскохозяйственных угодий
 - (СХ-2) Зона, предназначенная для ведения садоводства, дачного хозяйства
 - (СХ-3) Зона сельскохозяйственного производства
 - (СХ-4) Огороды
 - (Р-1) Зона парков
 - (Р-2) Природно-рекреационная зона
 - (О-3) Зона объектов физической культуры и массового спорта
 - (О-4) Зона объектов отдыха и туризма
 - (СП-1) Зона мест погребения
 - (СП-2) Зона объектов обращения с отходами
 - (СП-3) Зона иного специального назначения
 - (СП-4) Зона обеспечения научной деятельности
- Виды территориальных зон
Предельное количество этажей



ГЕНЕРАЛЬНЫЙ ПЛАН

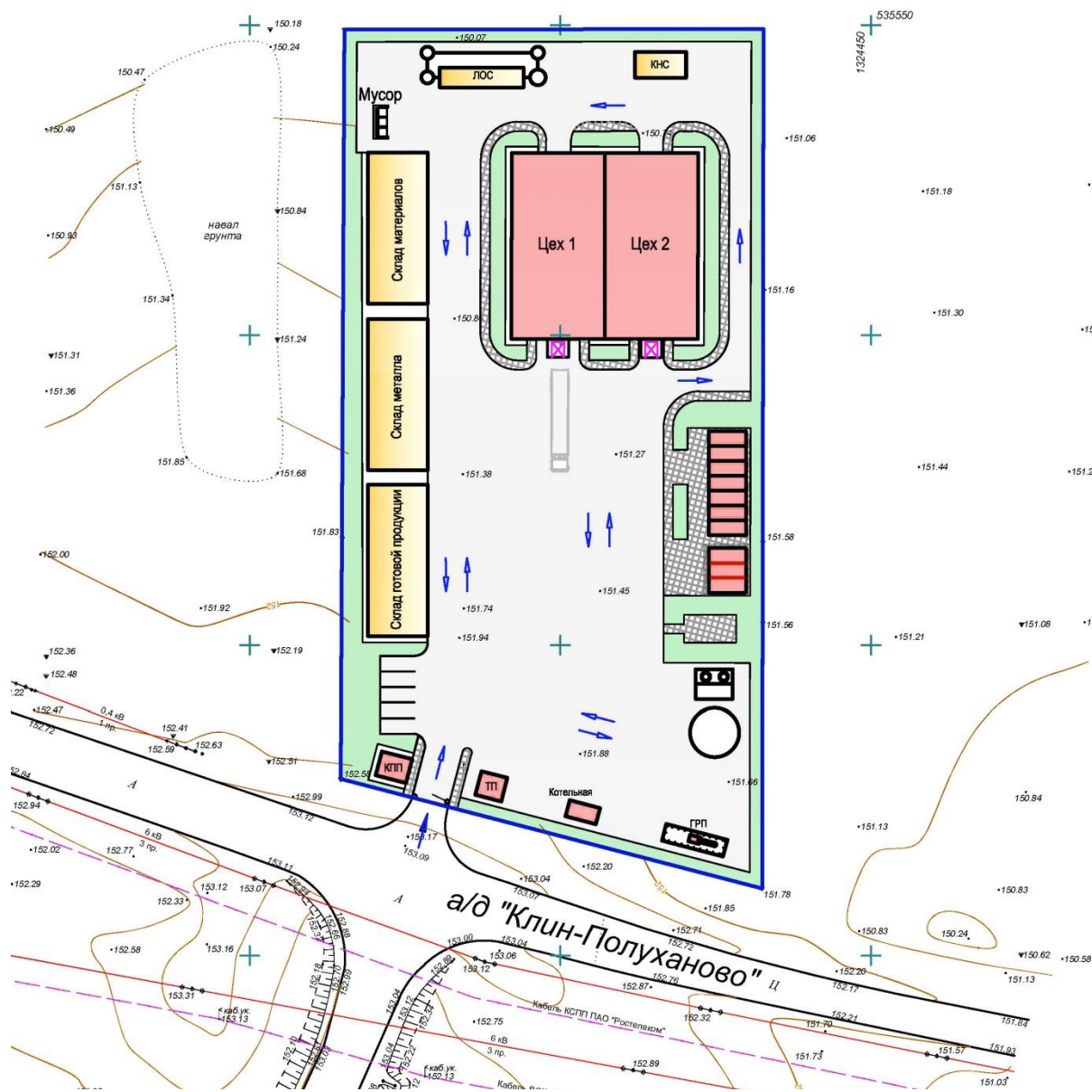


УСЛОВНЫЕ ОБОЗНАЧЕНИЯ



№	ЗДАНИЯ И СООРУЖЕНИЯ
1	ЦЕХ 1
2	ЦЕХ 2
3	БЫТОВКИ: кладовка, раздевалка, душевая
4	ОФИС
5	СКЛАД МАТЕРИАЛОВ
6	СКЛАД МАТЕРИАЛОВ
7	СКЛАД ГОТОВОЙ ПРОДУКЦИИ
8	КПП
9	ТП
10	КОТЕЛЬНАЯ
11	ГРП
12	РЕЗЕРВУАР пожаротушения
13	НАСОСНАЯ станция пожаротушения
14	НАСОСНАЯ станция с двумя скважинами
15	ПЛОЩАДКА для сбора отходов
16	ЛОС ливневые очистные сооружения
17	КНС канализац. напорная станция

СХЕМА РАСПОЛОЖЕНИЯ ОБЪЕКТОВ СТРОИТЕЛЬСТВА



	Наименование	Ед. изм.	Площадь
1	Площадь участка	га	0,88
2	Площадь застройки	кв.м.	1800
3	Площадь открытой площадки	кв.м.	8770
4	Количество рабочих мест	чел.	30
5	Площадь озеленения	кв.м.	1300
6	Количество машино-мест	м/м	6

• Расчет машино-мест произведен в соответствии с приложением «К» СП 42.13330.2011 «Градостроительство, планировка и застройка городских и сельских поселений»,

УСЛОВНЫЕ ОБОЗНАЧЕНИЯ

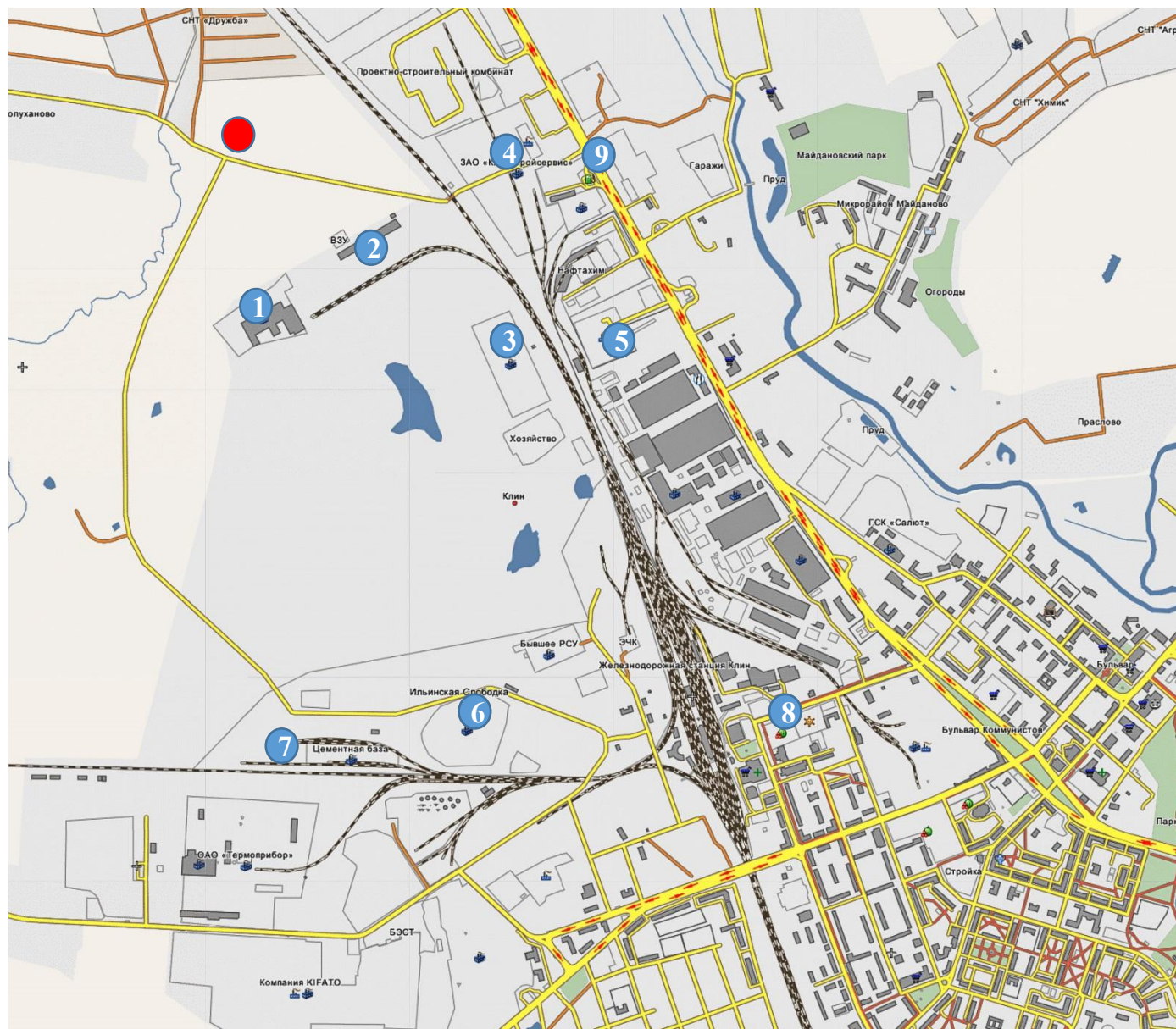
- Мощение плиткой
- Газоны, озеленение
- Проектируемые здания (металлокаркас)
- Забор из профлиста
- Некапитальные строения

СИТУАЦИОННЫЙ ПЛАН С УКАЗАНИЕМ МЕСТ ПРИЛОЖЕНИЯ ТРУДА

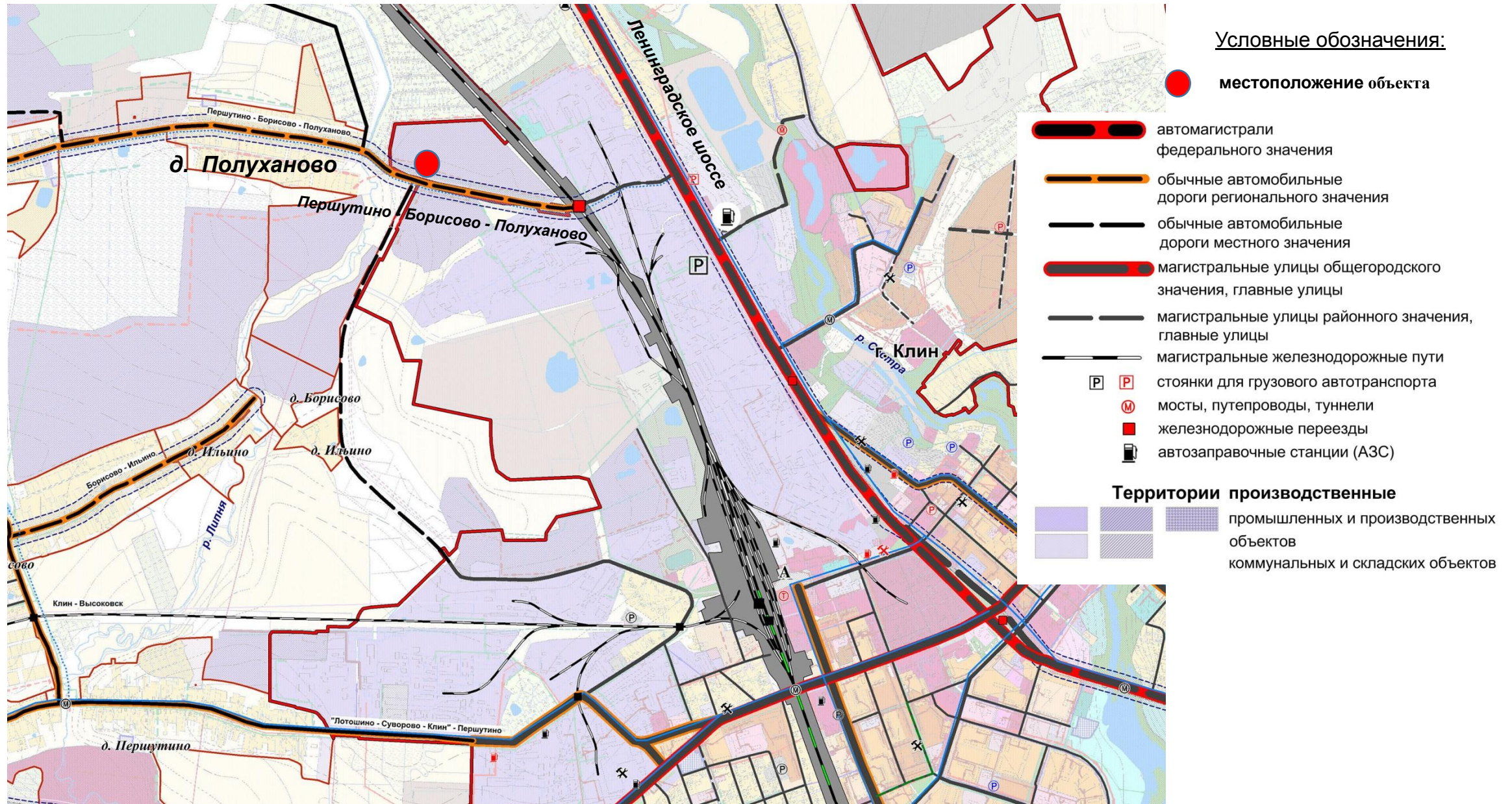
Условные обозначения

- местоположение объекта
- 1 номер по экспликации

Номер по плану	Наименование	Этап освоения
1	Завод по производству бытовой химии «Reckitt Benckiser»	существующий
2	Завод по производству пластиковых изделий Грофиллекс СНГ	существующий
3	Завод по производству ячеистого газобетона	существующий
4	ЗАО "Клинстройсервис«, бетон, строительный раствор, сваи	существующий
5	Клинская ленточкацкая фабрика	существующий
6	Фабрика мебели «Камбио»	существующий
7	ОАО «Термоприбор» мед. термометры	существующий
8	Привокзальный рынок (Клин)	существующий
9	Автозаправочная станция ВР	существующий



СИТУАЦИОННЫЙ ПЛАН С УКАЗАНИЕМ СУЩЕСТВУЮЩИХ И ПЛАНИРУЕМЫХ СИСТЕМ ТРАНСПОРТНОГО ОБСЛУЖИВАНИЯ



ГРАФИЧЕСКАЯ МОДЕЛЬ ПЛАНИРУЕМОГО СТРОИТЕЛЬСТВА, ВЫПОЛНЕННАЯ В ТРЕХМЕРНОМ ИЗОБРАЖЕНИИ



ГРАФИЧЕСКАЯ МОДЕЛЬ ПЛАНИРУЕМОГО СТРОИТЕЛЬСТВА, ВЫПОЛНЕННАЯ В ТРЕХМЕРНОМ ИЗОБРАЖЕНИИ



ГРАФИЧЕСКАЯ МОДЕЛЬ ПЛАНИРУЕМОГО СТРОИТЕЛЬСТВА, ВЫПОЛНЕННАЯ В ТРЕХМЕРНОМ ИЗОБРАЖЕНИИ



ГРАФИЧЕСКАЯ МОДЕЛЬ ПЛАНИРУЕМОГО СТРОИТЕЛЬСТВА, ВЫПОЛНЕННАЯ В ТРЕХМЕРНОМ ИЗОБРАЖЕНИИ



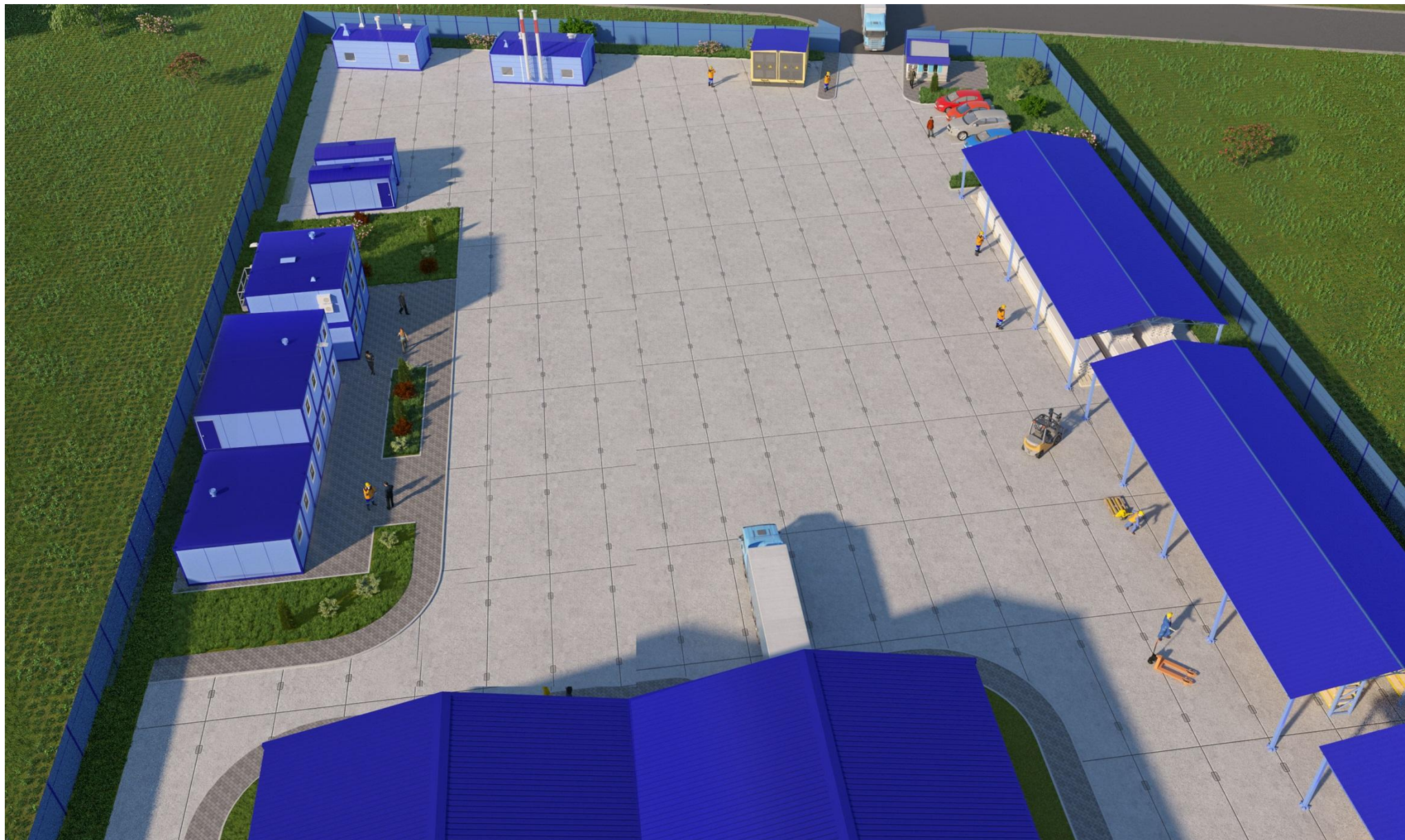
ГРАФИЧЕСКАЯ МОДЕЛЬ ПЛАНИРУЕМОГО СТРОИТЕЛЬСТВА, ВЫПОЛНЕННАЯ В ТРЕХМЕРНОМ ИЗОБРАЖЕНИИ



ГРАФИЧЕСКАЯ МОДЕЛЬ ПЛАНИРУЕМОГО СТРОИТЕЛЬСТВА, ВЫПОЛНЕННАЯ В ТРЕХМЕРНОМ ИЗОБРАЖЕНИИ



ГРАФИЧЕСКАЯ МОДЕЛЬ ПЛАНИРУЕМОГО СТРОИТЕЛЬСТВА, ВЫПОЛНЕННАЯ В ТРЕХМЕРНОМ ИЗОБРАЖЕНИИ



ГРАФИЧЕСКАЯ МОДЕЛЬ ПЛАНИРУЕМОГО СТРОИТЕЛЬСТВА, ВЫПОЛНЕННАЯ В ТРЕХМЕРНОМ ИЗОБРАЖЕНИИ



ГРАФИЧЕСКАЯ МОДЕЛЬ ПЛАНИРУЕМОГО СТРОИТЕЛЬСТВА, ВЫПОЛНЕННАЯ В ТРЕХМЕРНОМ ИЗОБРАЖЕНИИ

