

Зачет

УП. БЕСЕДЫ ОБ ИСКУССТВЕ

1 класс ДПОП «Декоративно-прикладное творчество»

с 5(6)-летним сроком обучения

22 мая 2020 г.

№ 1.

1. Кого изобразил Ван Гог на этой картине?

2. Как называется такая разновидность портрета?

3. Определите вид изобразительного искусства.



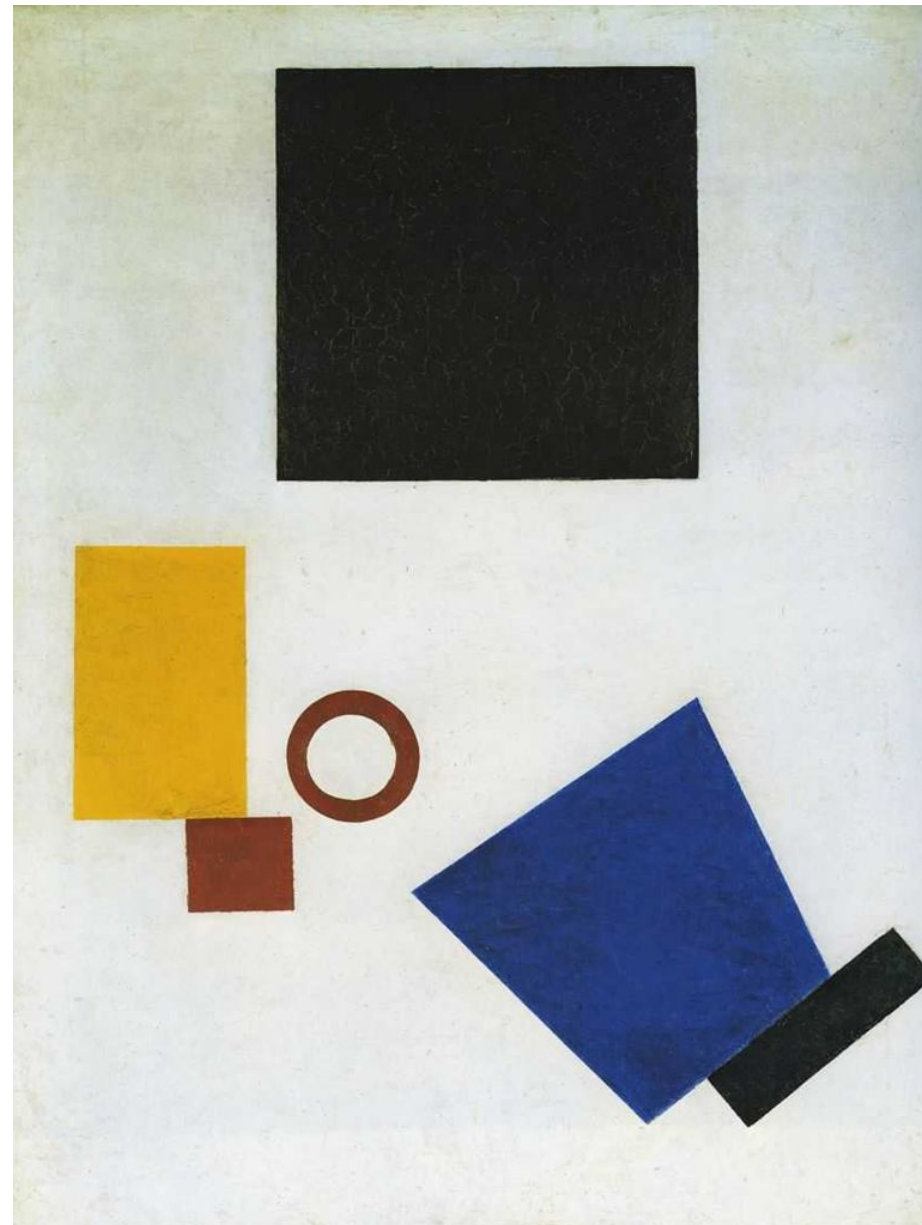
№ 2.

Определите вид изображения
в картине

К. Малевича «Автопортрет в
3-х измерениях».

Выберите правильный
вариант ответа:

**реалистическое,
декоративное, абстрактное**



№ 3.
Напишите имя
художника, название,
жанр



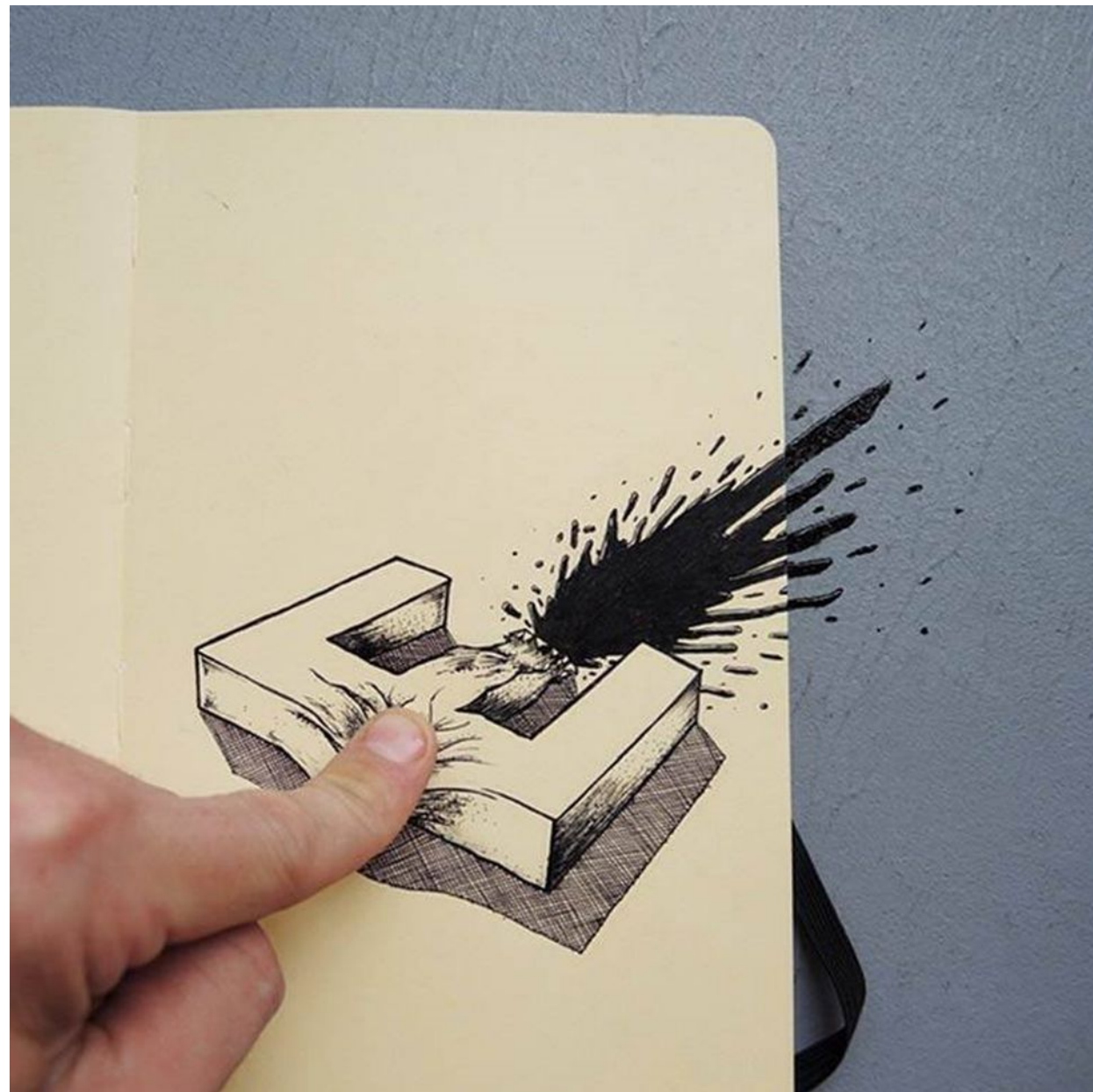
№ 4. Определите жанр и вид изобразительного искусства



№ 5. Определите вид изобразительного искусства и технику создания изображения



№ 6. Определите вид
изобразительного искусства.
Напишите, какие выразительные
средства использовал художник.



1.



№ 7. Определите вид изобразительного искусства.

Укажите его разновидности.

2.



№ 8.

1. Определите вид искусства.

2. К какой группе искусств он относится?

Выберите правильный вариант ответа:

пространственные, временные, зрелищные



№ 9.

1. Выберите правильный вариант

название промысла:

**Федоскино, Палех,
Жостово**

2. Материал

3. Техника создания





любота с ведрами



мальчик на петухе

№ 10.

1. Выберите правильный вариант

это игрушка:

**Каргопольская,
Богородская,
Филимоновская**

2. Материал

3. Техника создания

4. Вид искусства

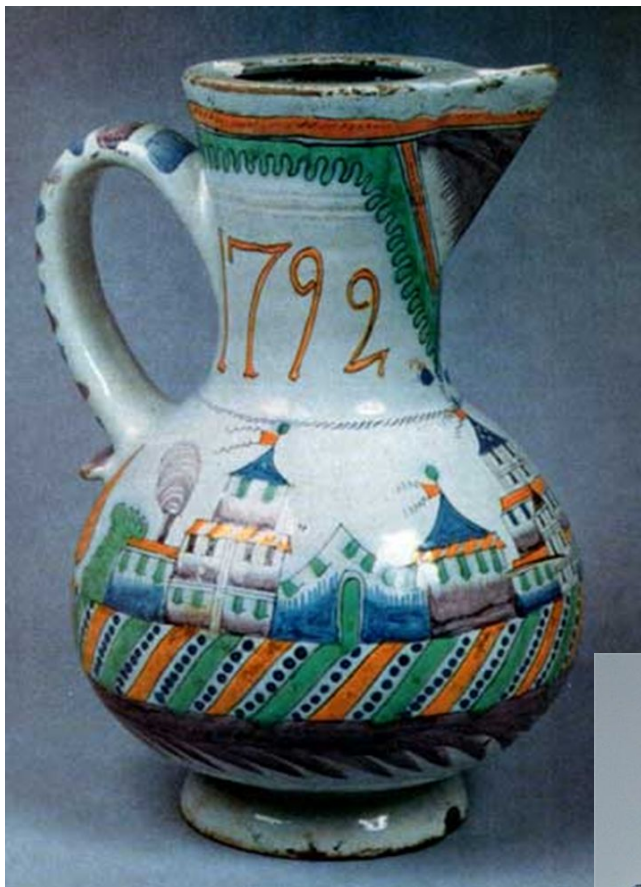
№ 11.

1. Выберите
правильный вариант
название промысла:

**Гжель, Хохлома,
Жостово**

2. Материал

3. Техника создания



2-21

№ 12.

1. Выберите
правильный вариант
название промысла:

**Городец, Хохлома,
Жостово**

2. Материал

3. Техника создания



№ 13.

1. Укажите общее название материала
2. Как называется эта техника?
3. Выберите правильное название материала:

гранит, малахит, яшма



№ 14.

*Определите:
вид искусства,
материал,
технику.

*Выберите правильный
вариант ответа
мастера, создающие
такие изделия работают в
**Хотьково, Холмогорах,
Якутии, на Чукотке**



№ 15.

1. К какому виду искусства можно отнести эти изделия?
2. В какой технике они созданы?

