

Сельскохозяйственная техника. Изготовление модели трактора.



Подготовьте материалы и инструменты:

- картон цветной,
- картон от упаковочного ящика,
 - ножницы,
 - краска,
 - линейка,
 - клей ПВА,
 - фольга,
 - цветная бумага,
 - кисточка,
 - тетрадный листок.

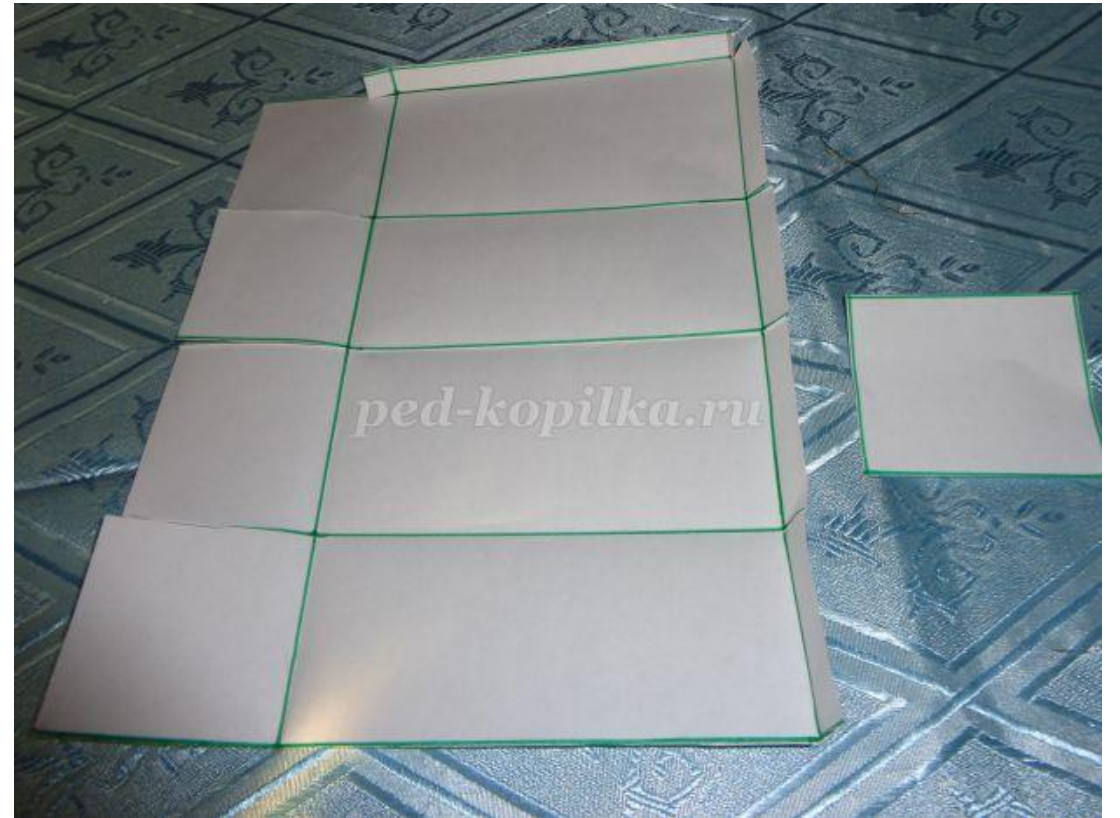
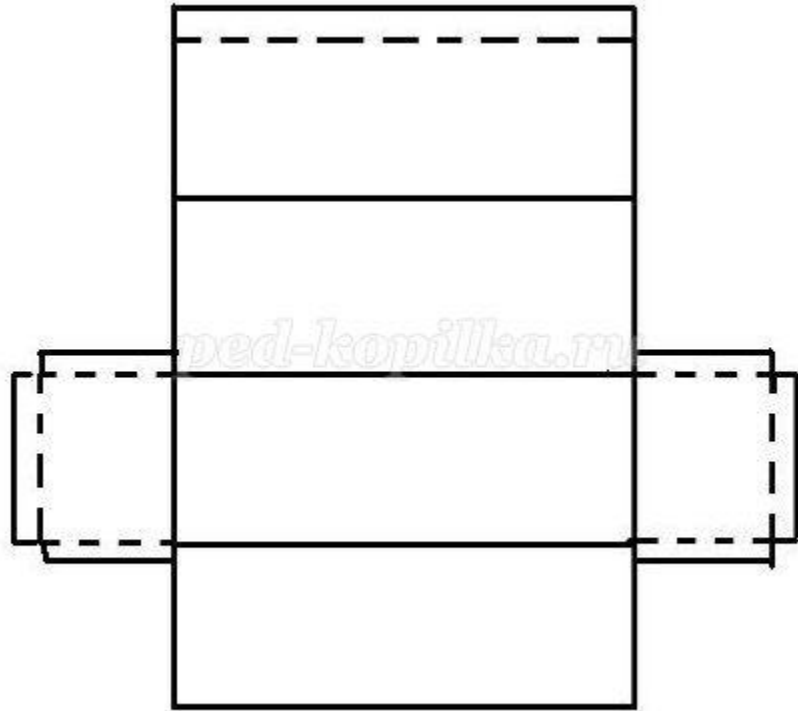


Подготовим гофрированную бумагу.

Берем картон от упаковочного ящика. Водой увлажняем поверхность, ждём 10 минут чтобы она пропиталась и снимаем верхний слой бумаги. Получаем гофрированную часть.



На картоне сделайте разметку
прямоугольного параллелепипеда (размеры
по вашему желанию).



Сгибая по линиям, склейте два одинаковых параллелепипеда. Склеив их вместе так, как показано на фото вы получите форму простейшего трактора.



Отрежьте полоску тонкого картона, скрутите в трубочку. С помощью шила проделайте отверстие и закрепите трубу клеем.



Из фольги (можно использовать упаковку от молочных продуктов) вырежьте прямоугольники. Это будут окна нашего трактора. Приклейте их к кабине.



На данном этапе отправляем нашу заготовку просушиваться. На следующем занятии мы продолжим работу по изготовлению колёс и других декоративных элементов.

Берем гофрированный лист. На ширину линейки отрезаем полосу. Вырезаем из картона упаковочного ящика заготовку для гусениц. Склеиваем.



Наносим клей на края гусениц и клеим к основе.



Из гофрированной бумаги вырезаем радиаторную решётку и клеим на нос трактора



Приклеиваем колеса вырезанные из картона.
Закрашиваем гусеницы черным цветом и коричневый
цветом-радиаторную решетку.



Осталось сделать фары. Отрезаем полоску из бумаги черного цвета шириной 2,5см - 3см. Скручиваем конусом (2шт) Вырезаем две полоски из тетрадного листа и делаем два шарика.



Обматывая их фольгой и намазывая
клеем, вставляем в конус.



Крепим фары к основе, как на фото.
Макет тактора готов.

