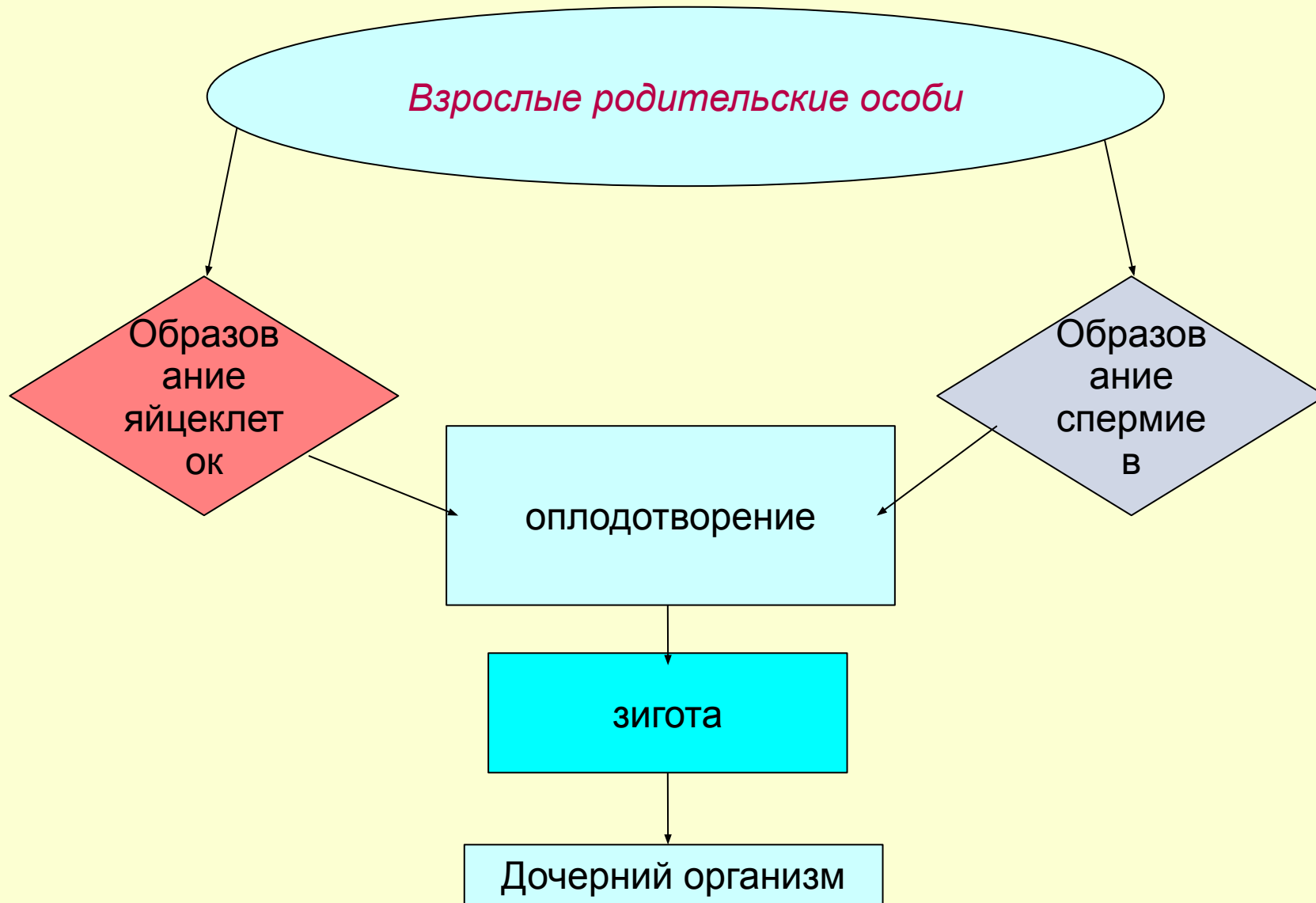


П о л о в о е  
р а з м н о ж е н и е



# П о л о в о е р а з м н о ж е н и е



# О с о б е н н о с т и П о л о в о г о р а з м н о ж е н и я

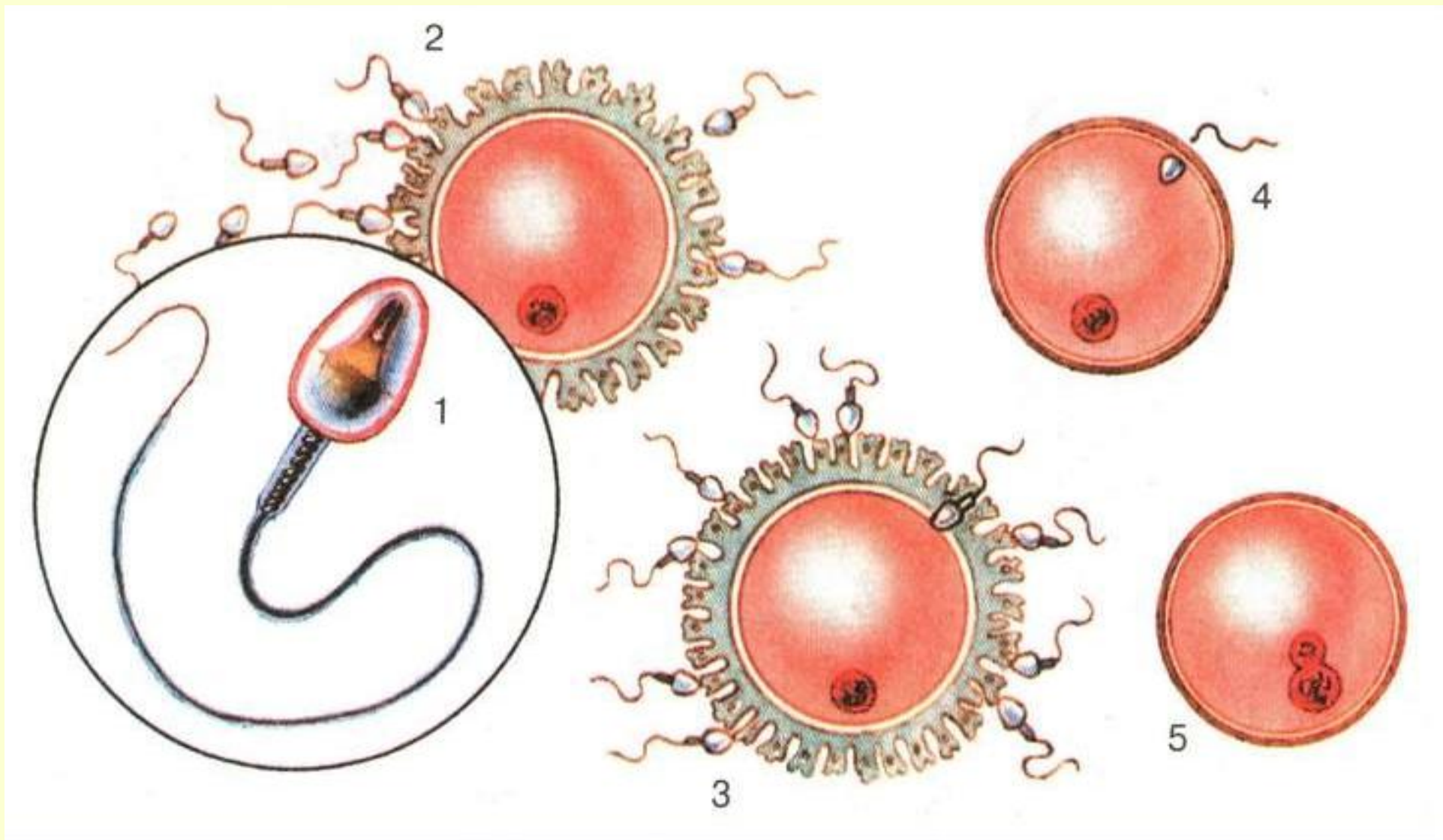


- 1) Принимают участие две особи
- 2) Дочерний организм получает комбинацию генов, принадлежащих обоим родителям, и не является точной родительской копией
- 3) Образуются гаметы с одинарным (гаплоидным) набором хромосом, ядра которых сливаются (оплодотворение) образуется зигота, которая несет хромосомы обоих родителей.
- 4) Характерно для большинства растений и животных.
- 5) Происходит медленнее, но особи лучше приспособляются к изменению условий среды

# Ф о р м ы п о л о в о г о п р о ц е с с а



# О П Л О Д О Т В О Р Е Н И Е

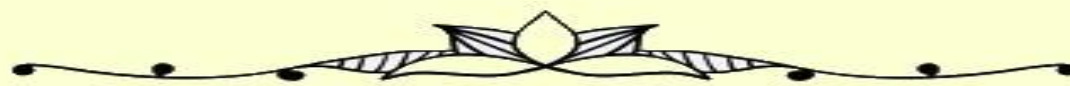
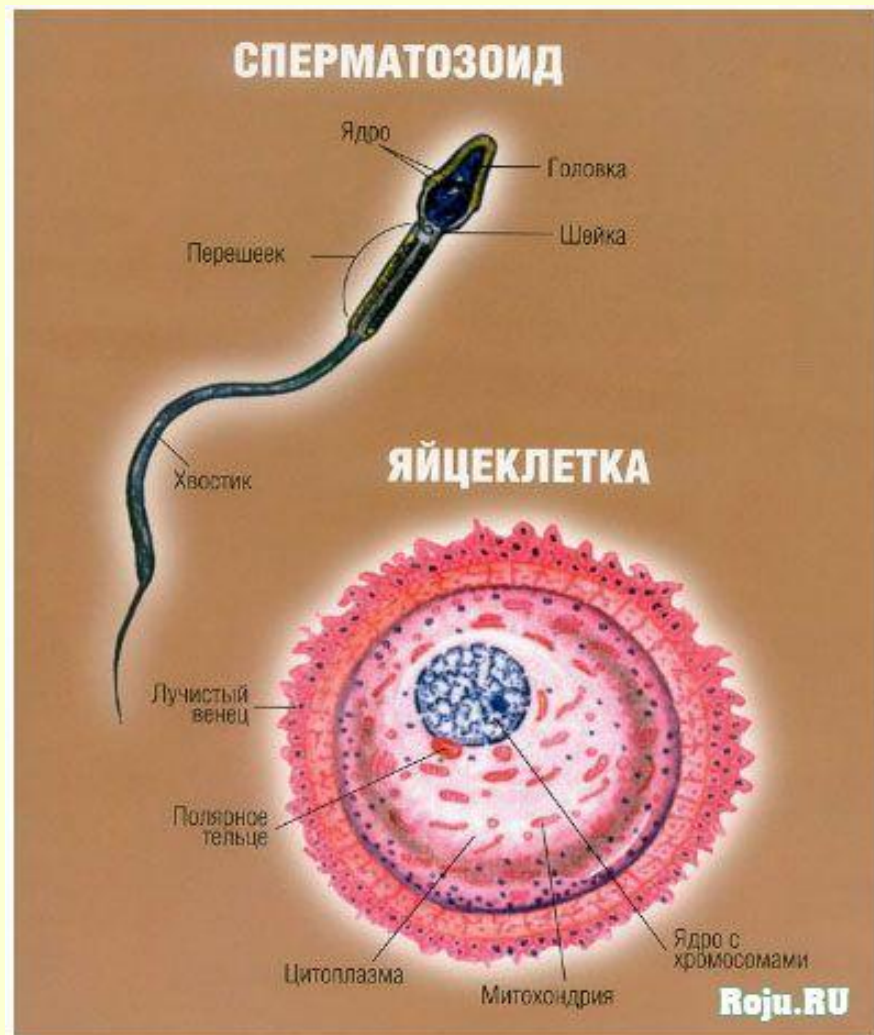


# Г Е Р М А Ф Р О Д И Т И З М



*Г Е Р М А Ф Р О Д И Т И З М*, наличие у одной особи признаков мужского и женского пола. При этом в одном организме образуются как женские половые клетки (яйцеклетки), так и мужские (сперматозоиды). Естественный гермафродитизм встречается у кишечнополостных, многих плоских червей, у некоторых раков, рыб (у морского окуня).





# П а р т е н о г е н е з

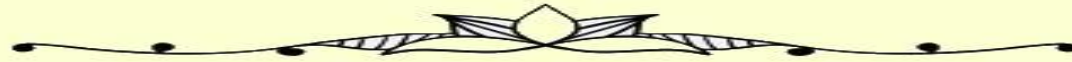


П а р т е н о г е н е з (Parthenogenesis – от греч. parthenos – девушка, девственница + genesis – зарождение) – форма полового размножения, при котором развитие организма происходит из женской половой клетки (яйцеклетки) без оплодотворения ее мужской (сперматозоид).





# М е т а г е н е з (metagenesis)



*М е т а г е н е з (metagenesis) [греч. meta – между, после, через и genesis – происхождение, развитие] – 1) одна из форм чередования диплоидных поколений, при которой поколение, размножающееся половым путем, сменяется вегетативно размножающимся поколением, и наоборот; М. характерен для кишечнополостных и некоторых паразитических червей. Термин «М.» впервые предложен в 1866 г. Э. Хеккелем; 2) региональный метаморфизм горных пород. Такое новое значение термина «М.» предложено Н. Б. Вассовичем в 1957 г.*

# Г е н е т и ч е с к о е р а з н о о б р а з и е



*Г е н е т и ч е с к о е  
р а з н о о б р а з и е , и л и  
г е н е т и ч е с к и й  
п о л и м о р ф и з м , –  
р а з н о о б р а з и е  
п о п у л я ц и й п о п р и з н а к а м  
и л и м а р к е р а м  
г е н е т и ч е с к о й п р и р о д ы .*



Работу выполнили  
ученики 10 «Б» класса»:

- Ольга Икишева
- Катя Матасова
- Павел Макадзьоба
- Настя Коровина
- Марина Костенко

