

МОДЕЛИРОВАНИЕ ИЗДЕЛИЙ

МОДЕЛИРОВАНИЕ

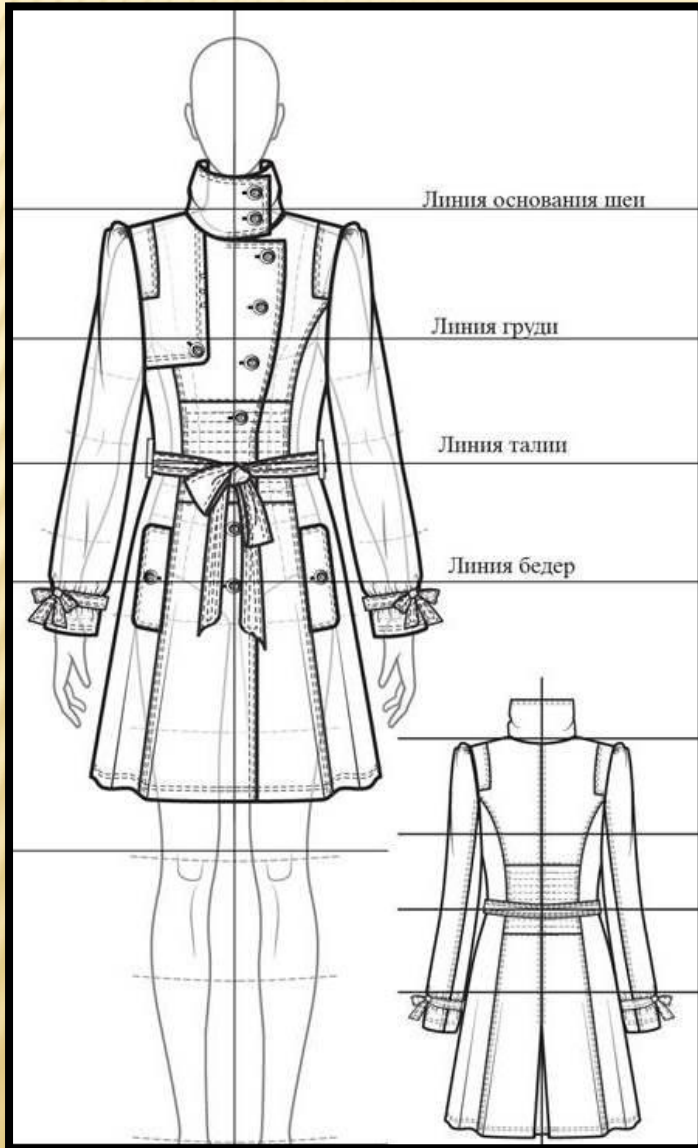
Художественное моделирование

Это создание эскиза изделия, которое выполняет художник/модельер

Техническое моделирование

Это процесс изменения чертежа основы изделия в соответствии с эскизом, которое выполняет конструктор

1 АНАЛИЗ МОДЕЛИ ИЗДЕЛИЯ



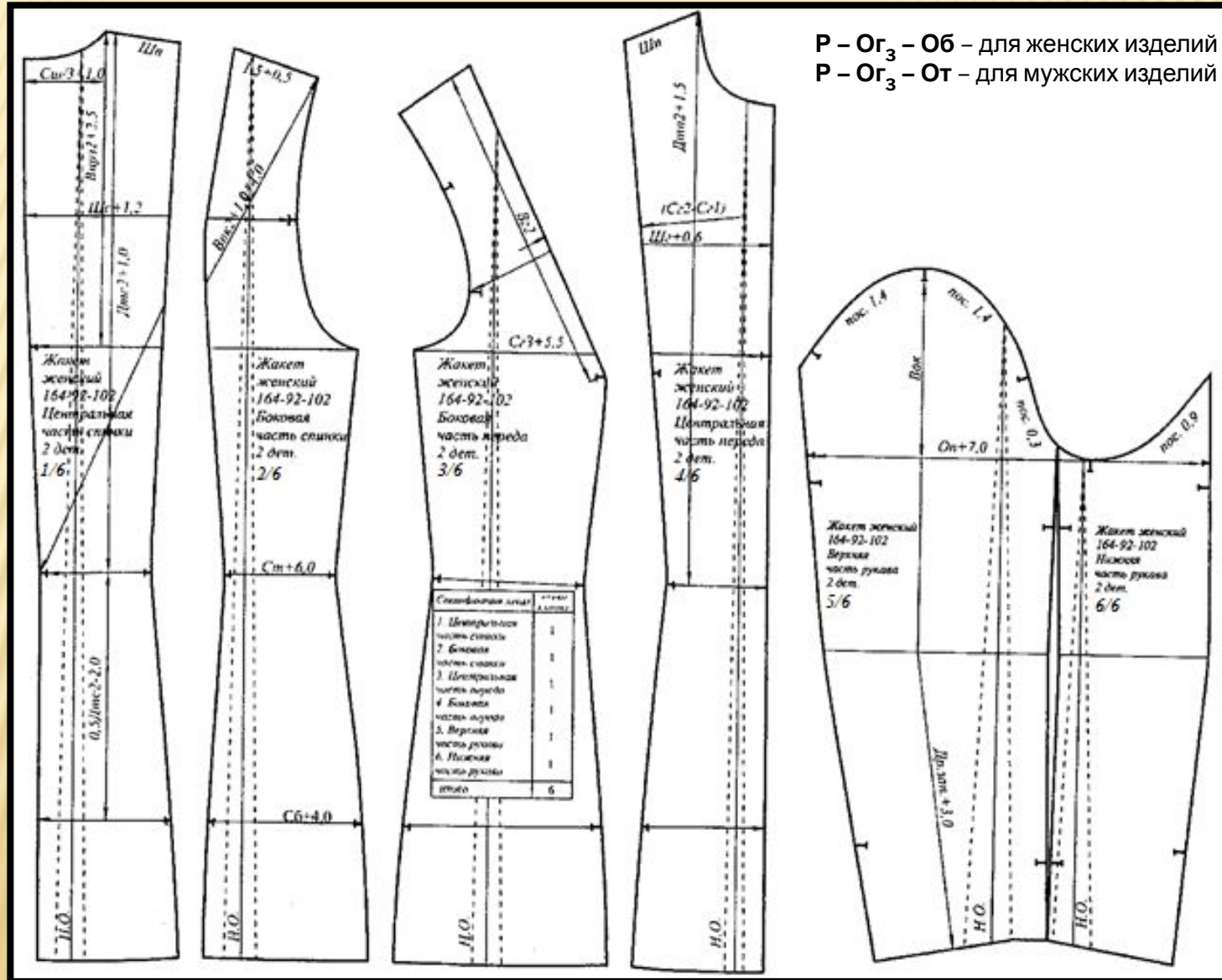
Описание внешнего вида плечевого изделия :

1. наименование и назначение изделия, возрастная группа, сезон, силуэт и наименование ткани верха;
2. вид застёжки;
3. характеристика конструкции переда;
4. характеристика конструкции спинки;
5. характеристика рукава;
6. характеристика горловины;
7. характеристика отделки;
8. характеристика подкладки;
9. длина изделия.

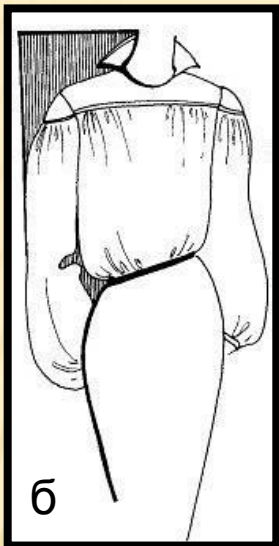
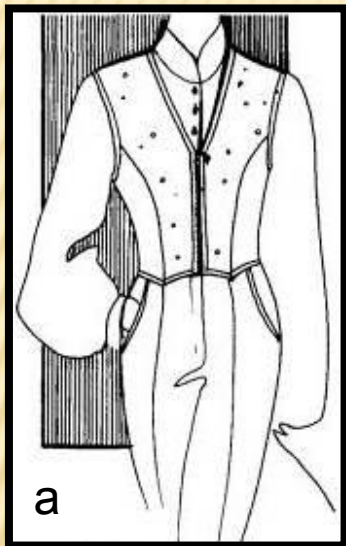
Описание внешнего вида поясного изделия :

1. наименование и назначение изделия, возрастная группа, сезон, силуэт и наименование ткани верха;
2. характеристика обработки верхнего среза;
3. характеристика передней половинки/полотнища;
4. характеристика задней половинки/полотнища;
5. вид и месторасположения застёжки;
6. характеристика отделки;
7. характеристика подкладки (при её наличии);
8. длина изделия.

2 ПОДБОР СООТВЕТСТВУЮЩИХ ЛЕКАЛ БАЗОВОЙ КОНСТРУКЦИИ



4 НАНЕСЕНИЕ МОДЕЛЬНЫХ ОСОБЕННОСТЕЙ И ВЫПОЛНЕНИЕ ТЕХНИЧЕСКОГО МОДЕЛИРОВАНИЯ ЛБК



Приёмы конструктивного моделирования:

1. *без изменения силуэтной формы исходной конструкции;*
2. *с изменением силуэтной формы исходной конструкции:*
 - параллельное расширение или заужение;
 - коническое расширение или заужение;
 - параллельно-коническое расширение или заужение;
3. *с изменением покроя рукава изделия.*

