

Изготовление сумки. Обработка боковых срезов



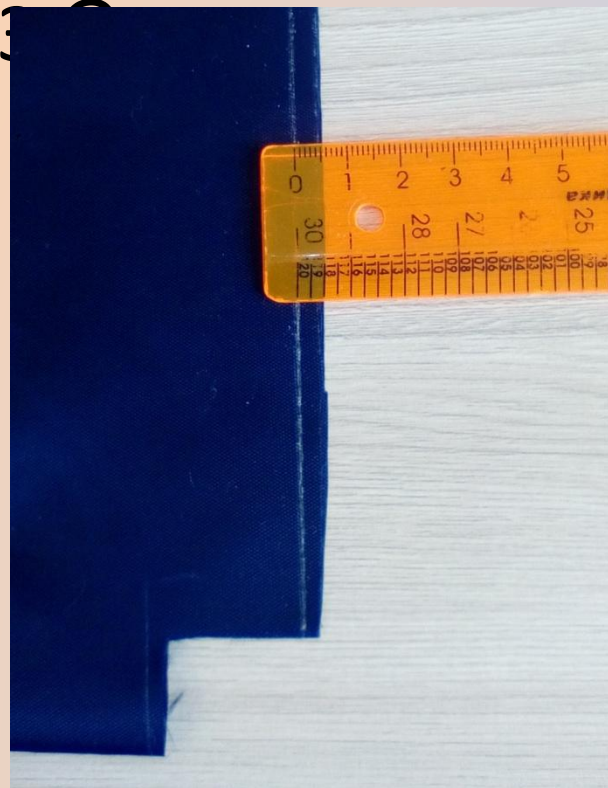
Педагог доп.
обр. Николаева
М.В.



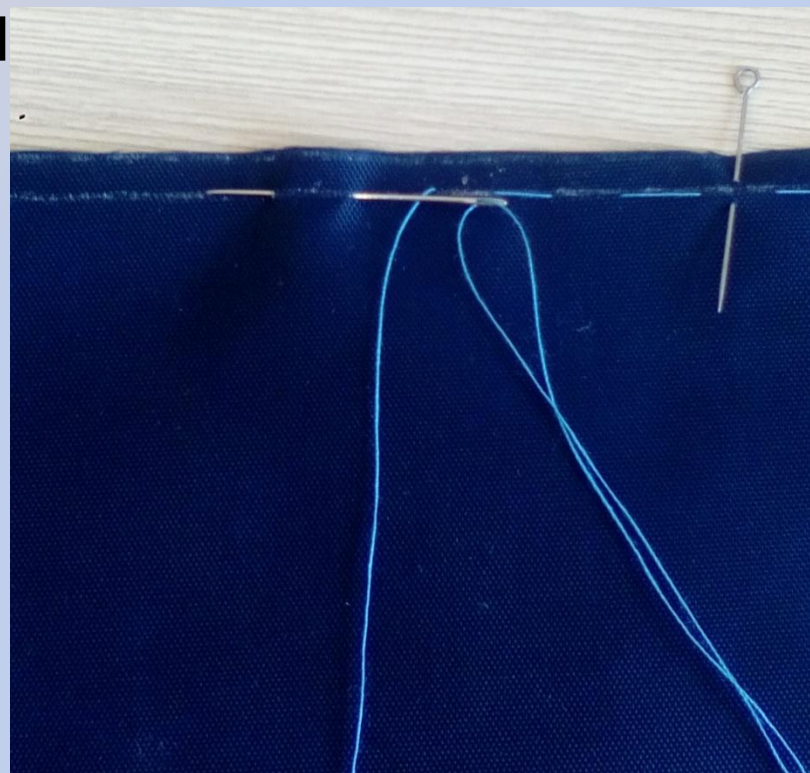
Материалы и инструменты

- Ткань;
- нитки;
- иголка;
- английские булавки;
- ножницы;
- линейка;
- мел;
- швейная машина;
- утюг.

- 1 Сложить ткань изнаночной стороной внутрь.
- 2 Начертить линию на 0,5 см. от среза ткани.

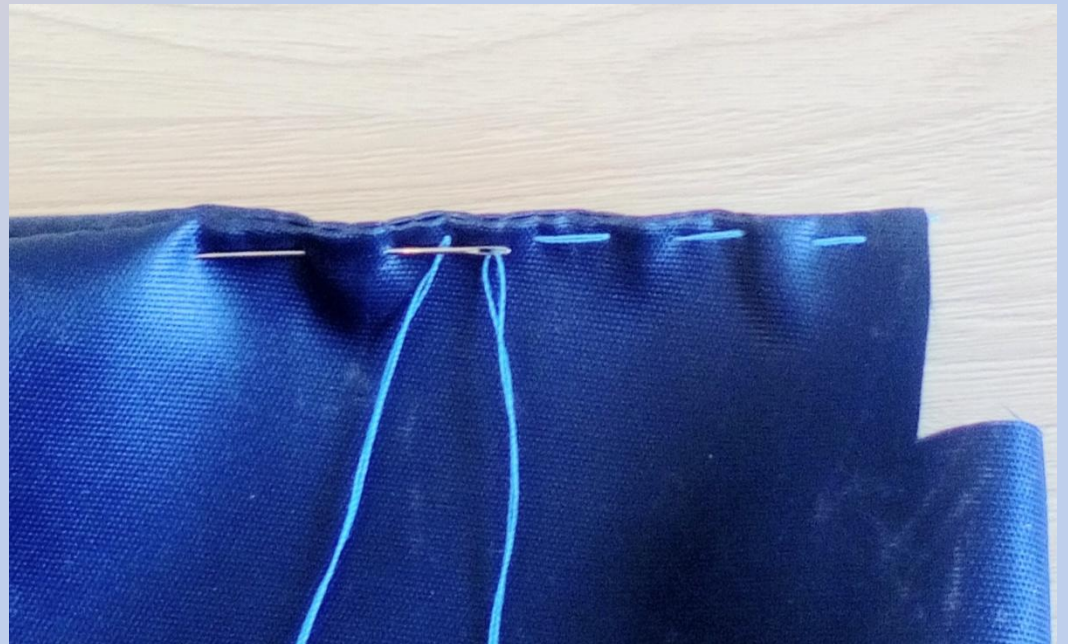


НИ



4 Стачать по линии на швейной машине.
Удалить нитки сметывания.

5 Вывернуть на

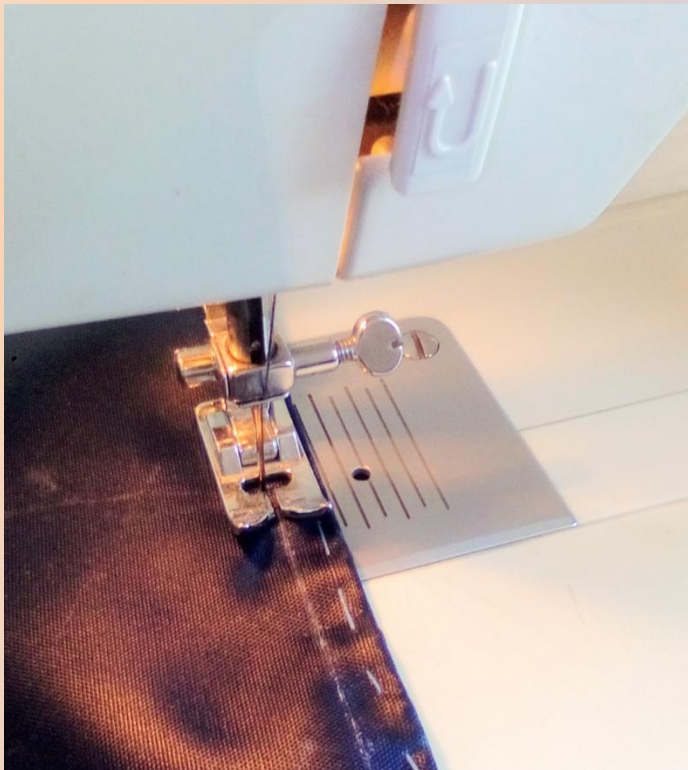


6 Начертить линию на 0,7см. от края.

7 Стачать по линии на швейной машине.

8 Сложить угол
изнаночной стороной
внутри.

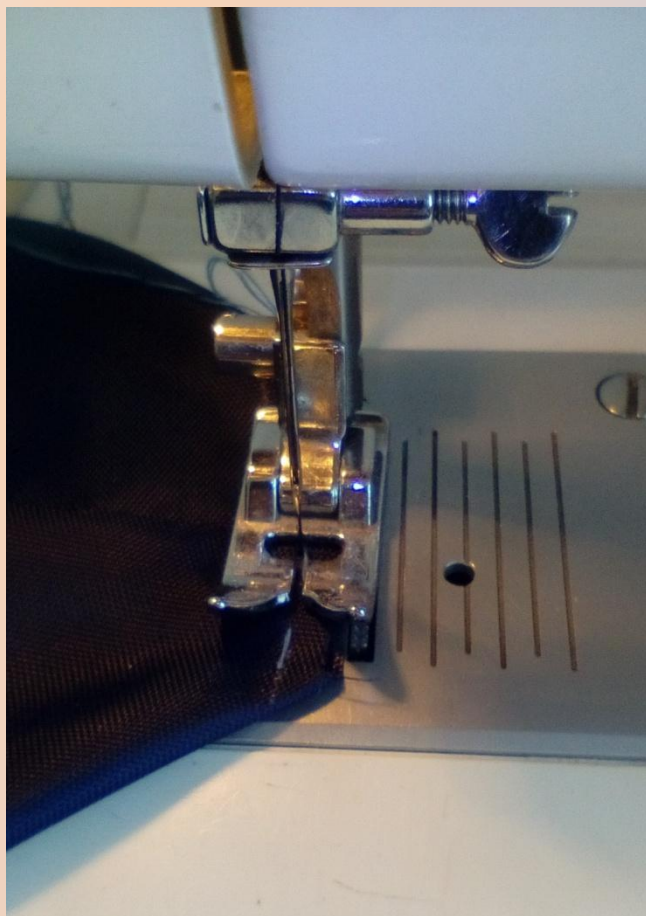
9 Начертить линию на 0,5
от среза ткани. Сметать
по линии.



10 Стачать по линии на швейной машине.
Удалить нитки сметывания.

5 Вывернуть на

сторону и выметывать



ск на

0,7см.

Боковой шов сумки.

