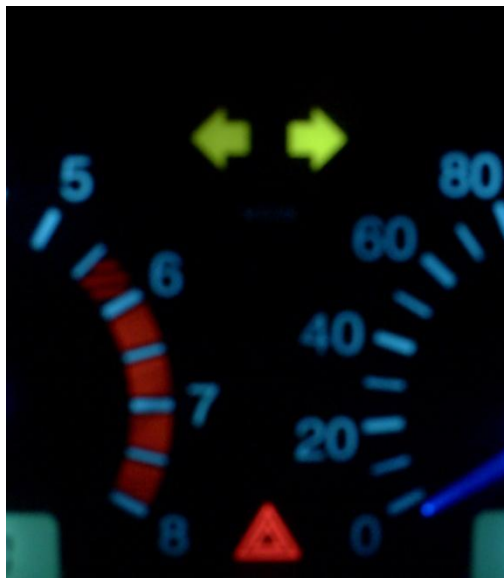


# **Раздел 7. «Применение аварийной сигнализации и знака аварийной остановки»**

# Применение аварийной сигнализации и знака аварийной остановки

В автомобилях предусмотрена **аварийная сигнализация** (*одновременно мигают все указатели поворота*) привлекающая внимание других водителей. Также во всех автомобилях наряду с аптечкой и огнетушителем должен присутствовать **знак аварийной остановки**, который выставляется на достаточном расстоянии от автомобиля и призван предупредить приближающихся водителей об опасности.



# Аварийная сигнализация должна быть включена



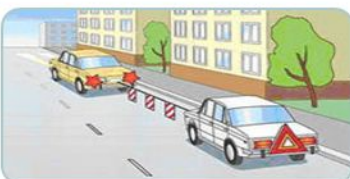
- при дорожно-транспортном происшествии;



- при вынужденной остановке в местах, где остановка запрещена;



- при ослеплении водителя светом фар;



- при буксировке (на буксируемом механическом транспортном средстве);



- при посадке детей в транспортное средство, имеющее опознавательные знаки «Перевозка детей» и высадке из него.



# Аварийная сигнализация должна быть включена



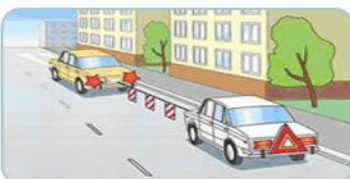
- при дорожно-транспортном происшествии;



- при вынужденной остановке в местах, где остановка запрещена;



- при ослеплении водителя светом фар;



- при буксировке (на буксируемом механическом транспортном средстве);



- при посадке детей в транспортное средство, имеющее опознавательные знаки «Перевозка детей» и высадке из него.



# Аварийная сигнализация должна быть включена



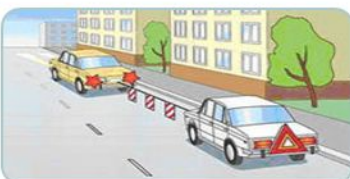
- при дорожно-транспортном происшествии;



- при вынужденной остановке в местах, где остановка запрещена;



- при ослеплении водителя светом фар;



- при буксировке (на буксируемом механическом транспортном средстве);



- при посадке детей в транспортное средство, имеющее опознавательные знаки «Перевозка детей» и высадке из него.





# Аварийная сигнализация должна быть включена



- при дорожно-транспортном происшествии;



- при вынужденной остановке в местах, где остановка запрещена;



- при ослеплении водителя светом фар;



- при буксировке (на буксируемом механическом транспортном средстве);



- при посадке детей в транспортное средство, имеющее опознавательные знаки «Перевозка детей» и высадке из него.



# Аварийная сигнализация должна быть включена



- при дорожно-транспортном происшествии;



- при вынужденной остановке в местах, где остановка запрещена;



- при ослеплении водителя светом фар;



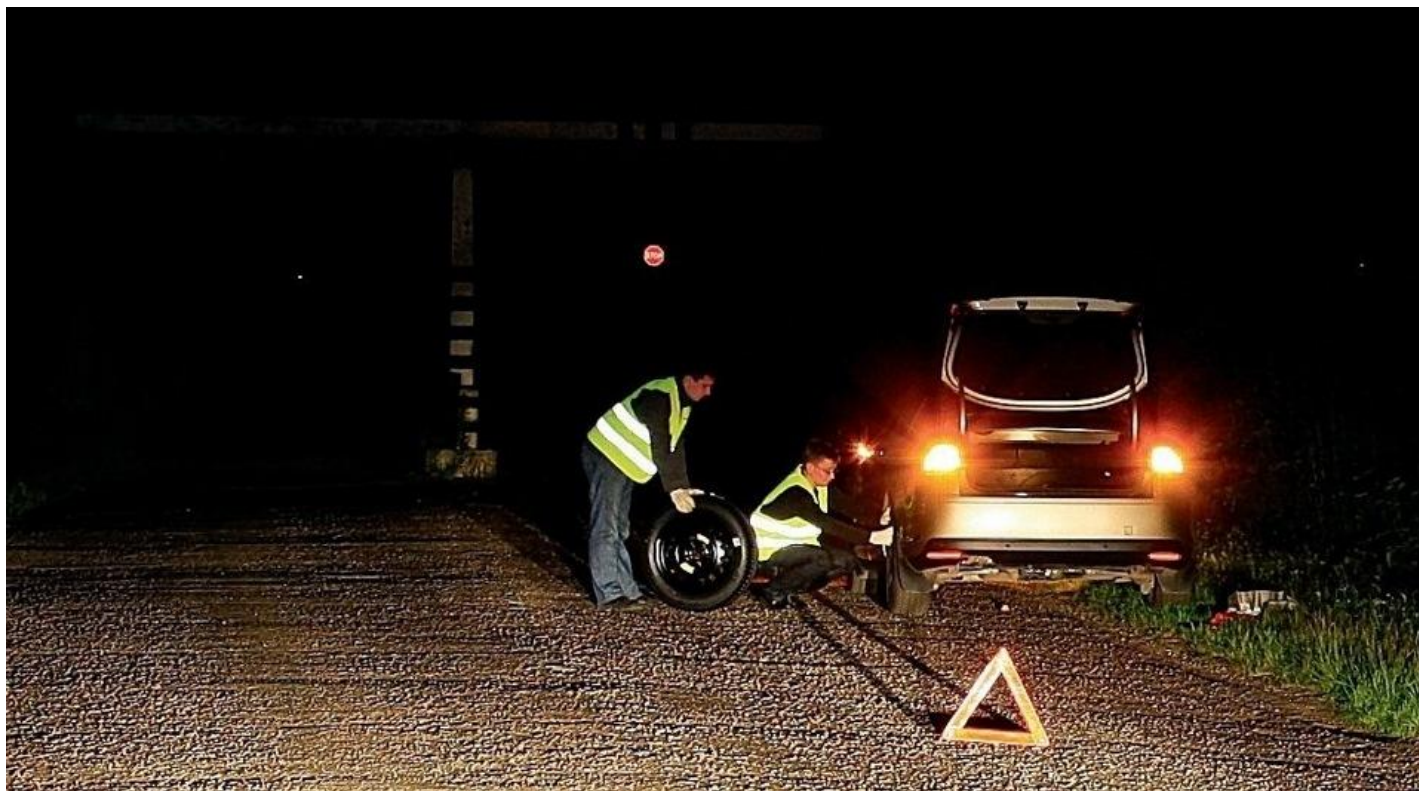
- при буксировке (на буксируемом механическом транспортном средстве);



- при посадке детей в транспортное средство, имеющее опознавательные знаки «Перевозка детей» и высадке из него.



*Водитель должен включать аварийную сигнализацию и в других случаях для предупреждения участников движения об опасности, которую может создать транспортное средство*



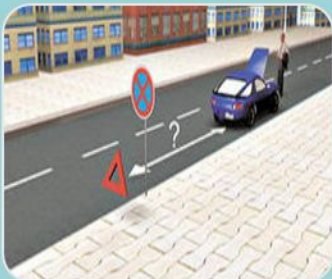
# Применение знака аварийной остановки



- При отсутствии или неисправности аварийной сигнализации на буксируемом механическом транспортном средстве на его задней части должен быть закреплен знак аварийной остановки



- при ДТП;



- при вынужденной остановке в местах, где она запрещена и там, где стоящее транспортное средство не может быть своевременно замечено другими участниками

В Правилах дорожного движения четко указывается минимальное расстояние от ТС до аварийного знака: в населенном пункте - не менее 15 м, вне населенного пункта - не менее 30 м.

Указанные расстояния минимальные. Это расстояние может быть и больше, главное, чтобы водитель приближающегося транспортного средства вовремя увидел знак и успел среагировать на него.

