

ТРЕНАЖЁРНЫЙ ЗАЛ



GOLD'S GYM

*Выполнил: студент гр
ИТ-32*

Рудиш Я.О.

Проверил: Морозова Е.И.

ЦЕЛЬ СОЗДАНИЯ ИНФОРМАЦИОННОЙ СИСТЕМЫ

Хранение информации о клиентах;

Взаимодействие между всеми службами: руководитель(директор), администратор, тренера, гос. Службы(министерство спорта);

Хранение информации о сотрудниках;

Прослеживание денежных потоков: учет расходов, доходов и выручки;

Взаимодействие с руководством зала

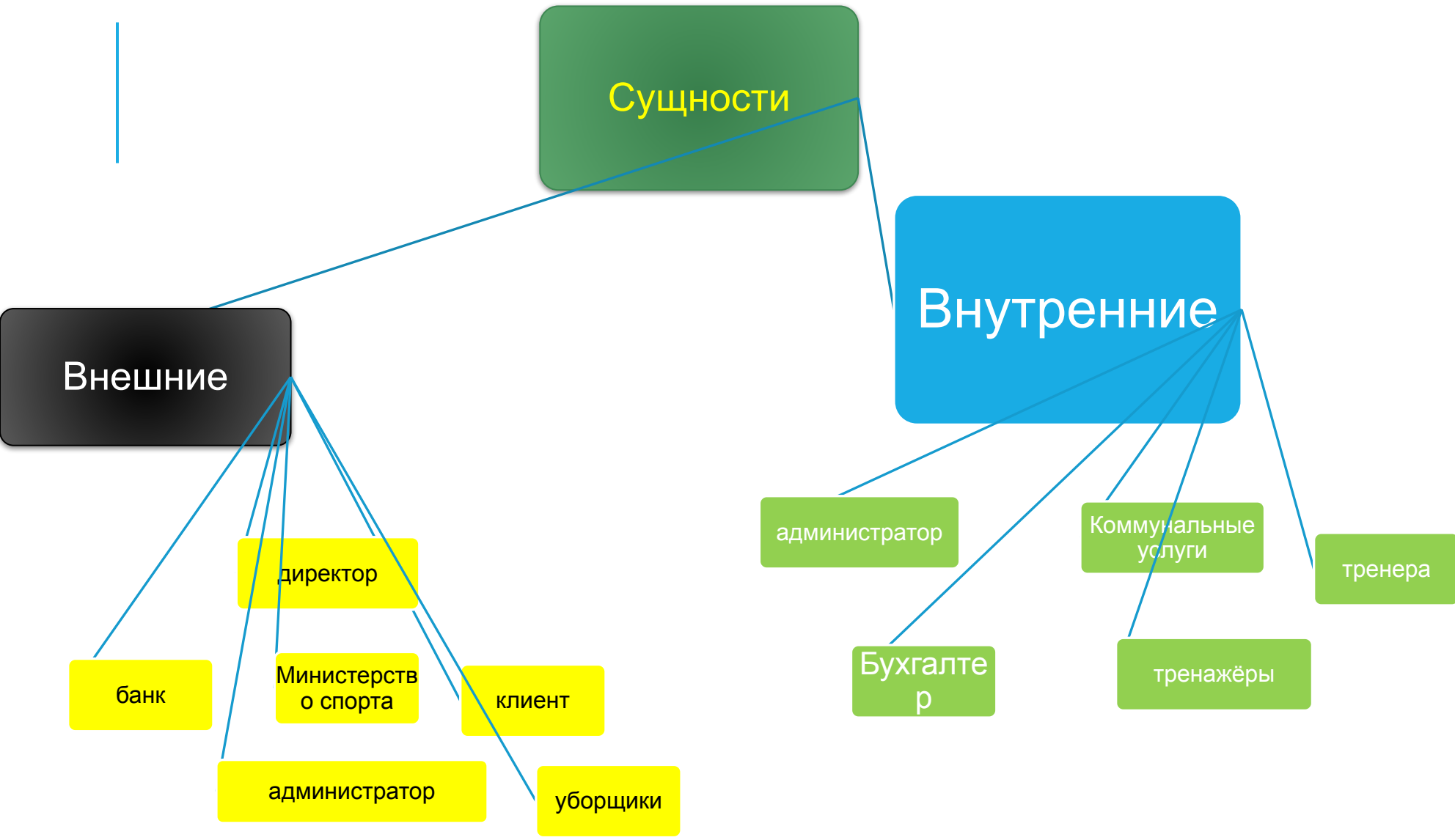
Взаимодействие с поставщиками расходников;

Хранение базы расходных материалов для работы;

Ограничение доступа посторонних лиц к данным.

ТРЕБОВАНИЯ К ИНФОРМАЦИОННОЙ СИСТЕМЕ

1. Вся информация о клиенте хранится в БД «Клиент». Имеется возможность быстрого поиска клиента по ФИО, номеру карты постоянного клиента, номеру телефона. При открытии базы также можно узнать тренировочную программу клиента и его персонального тренера
2. Вся информация о сотрудниках хранится в БД «Персонал». Сотрудники делятся на обслуживающий персонал (уборщики, электрики, медицинский персонал) и сотрудников тренажёрного зала (администратор, тренера). Имеется возможность быстрого поиска по ФИО, должности. При открытии базы возможен доступ к информации о количестве клиентов в месяце, ценах на оказанные услуги, з\п. Базой данных управляет отдел кадров.
3. Вся информация о поставщиках расходных материалов хранится в БД «Поставщики». Имеется возможность быстрого поиска поставщика по названию компании, продукции. При открытии любого поставщика выводится информация о всех поставках его продукции (дата поставки, наименование, цена).
4. Система должна хранить список тренажёров по запросу выдавать информацию о его состоянии и дате ввода в эксплуатацию.
5. Система должна хранить базу «Расходные материалы», в которой будет информация о текущем количестве магнезии, разогревающих мазей, медикаментов.
6. Система должна иметь интуитивный интерфейс.
7. Система должна хранить список внешних структур: бухгалтер, клининговое агенство.
8. Система должна ограничить доступ для посторонних, кем не являются директором и администратором.
9. Система должна отслеживать денежные потоки: расходы, доходы, выручка.
10. Система должна обеспечивать быстрое взаимодействие между администратором и директором



КОНТЕКСТНАЯ ДИАГРАММА



ДИАГРАММА СТРУКТУР ДАННЫХ

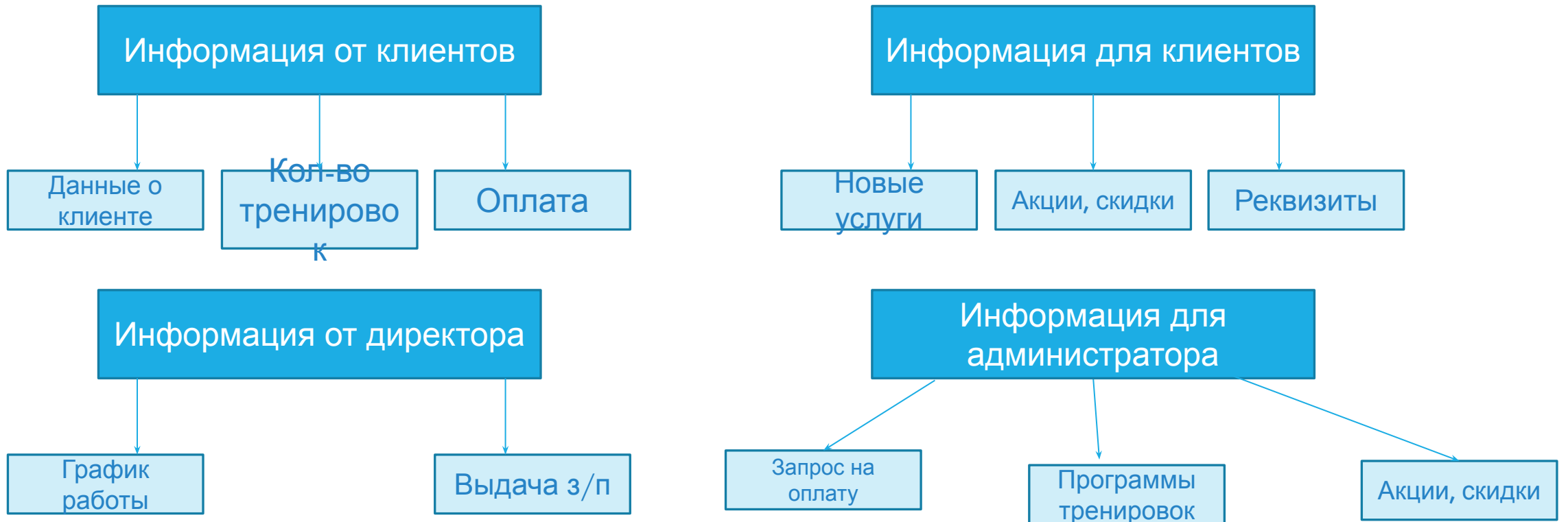
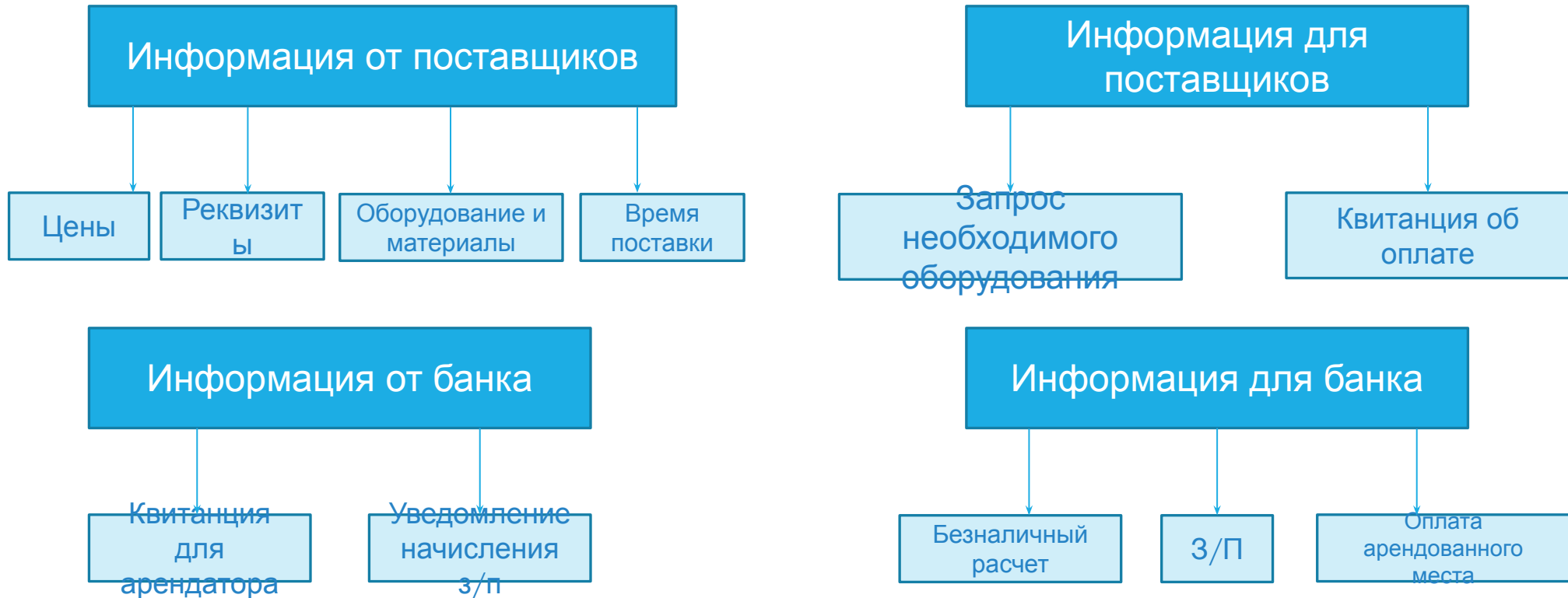
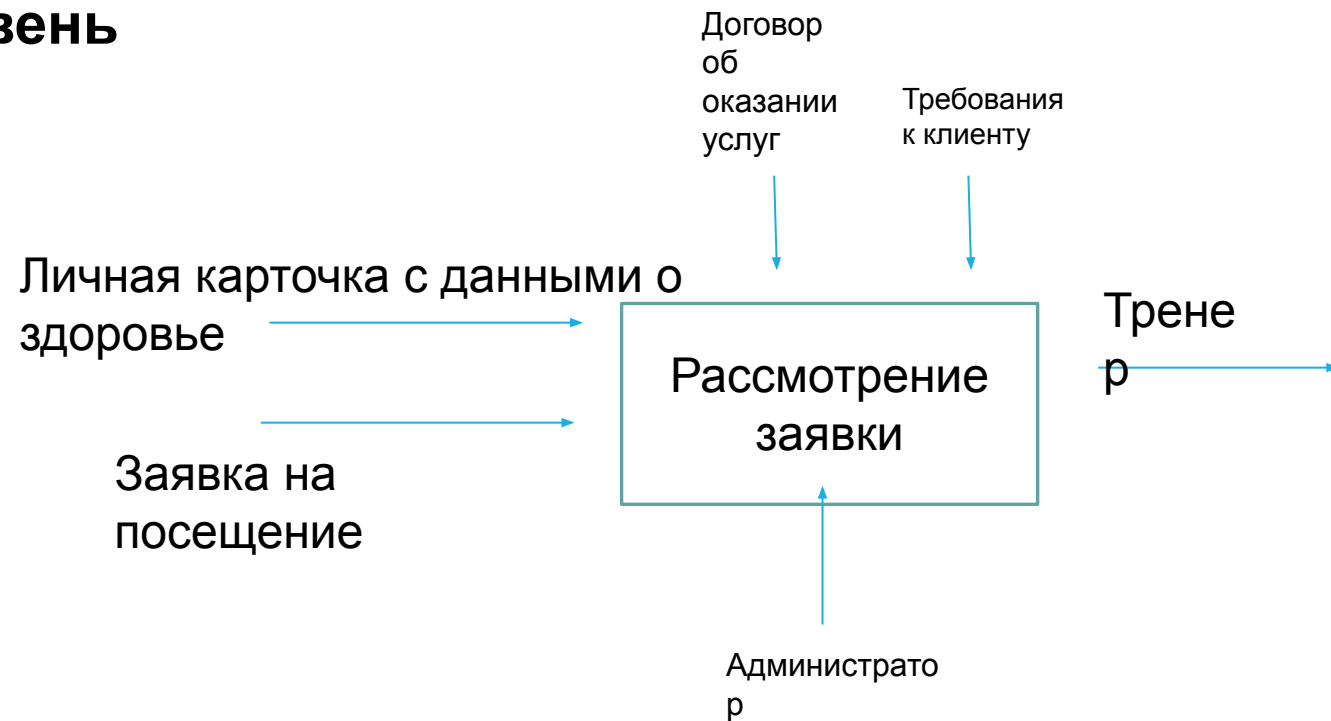


ДИАГРАММА СТРУКТУР ДАННЫХ

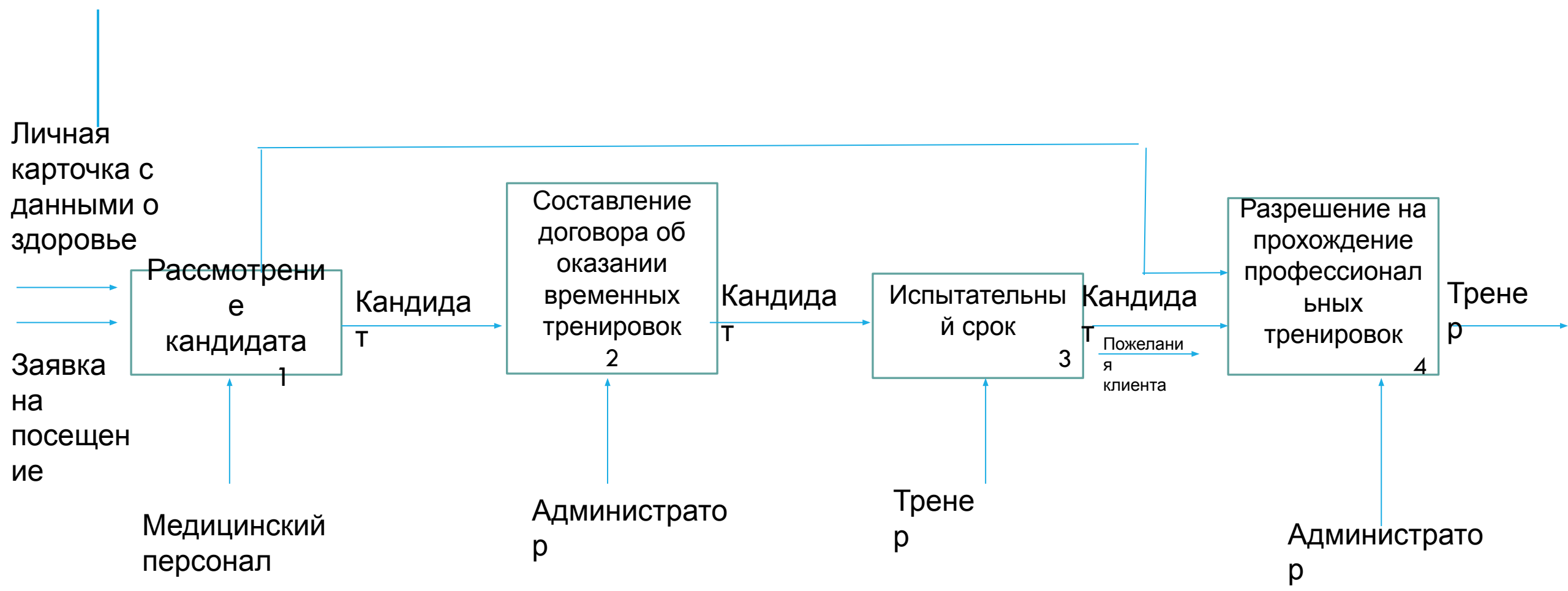


SADT - ДИАГРАММА

0 уровень



1ый уровень



2 уровень

