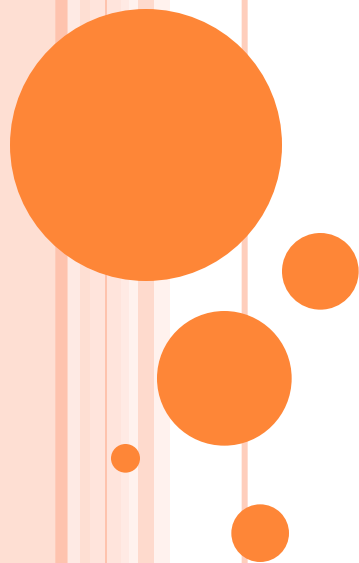


ЛАБОРАТОРНАЯ РАБОТА № 10

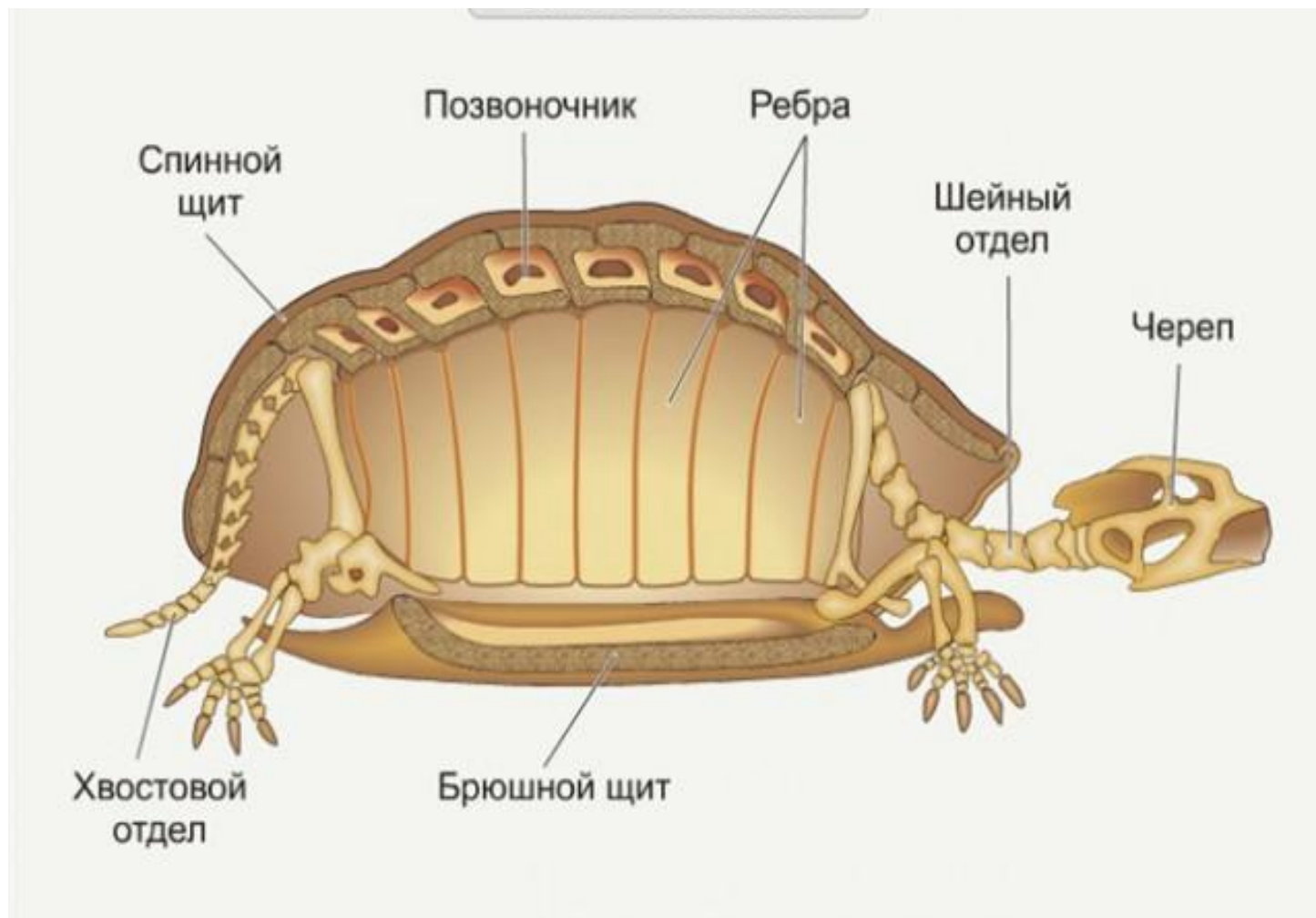
«СРАВНИТЕЛЬНЫЙ АНАЛИЗ СТРОЕНИЯ СКЕЛЕТОВ ЧЕРЕПАХИ, ЯЩЕРИЦЫ И ЗМЕИ» (СВЯЗАННЫЕ С ЕЕ ОБРАЗОМ ЖИЗНИ)



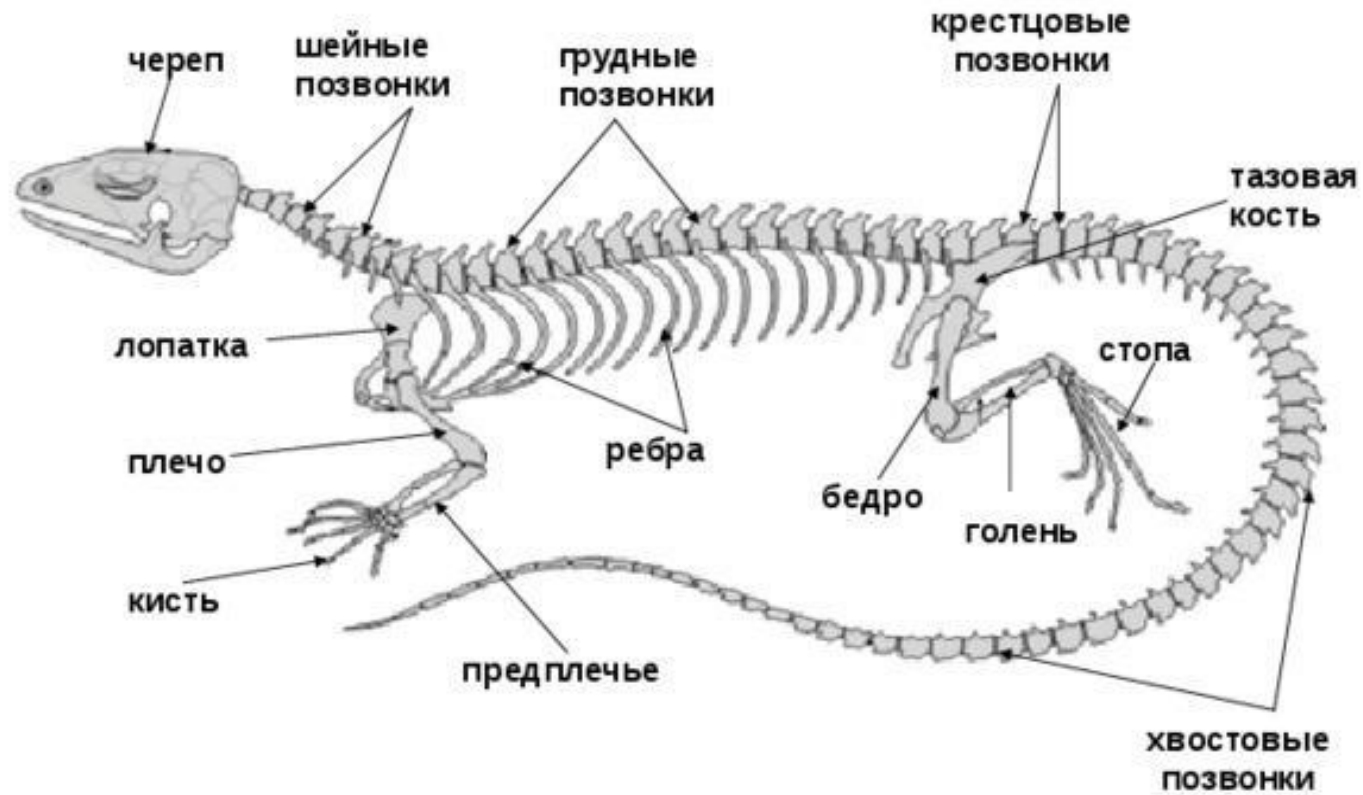
- Цель работы:
- Выполнение работы:



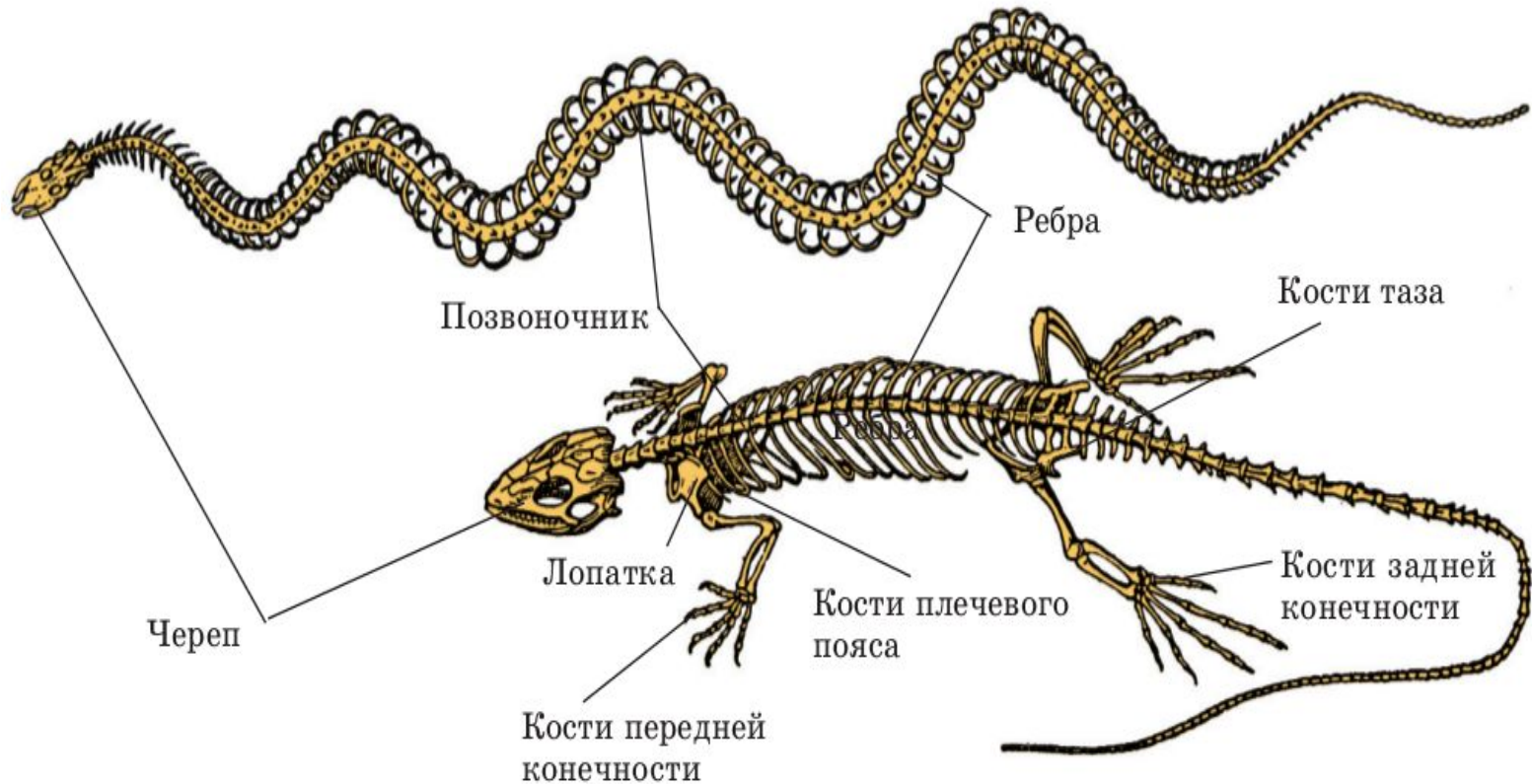
СКЕЛЕТ ЧЕРЕПАХИ



СКЕЛЕТ ЯЩЕРИЦЫ



СКЕЛЕТ ЗМЕИ



Отделы тела	змеи	ящерицы
череп	Мозговая кость, подвижное соединение верхней и нижней челюсти	Мозговая кость, неподвижное соединение верхней и нижней челюсти
позвоночник	≥ количество позвонков	8 позвонков-шейный, грудной, поясничный, крестцовый, хвостовой
Грудная клетка	нет	да
Пояс передних конечностей	нет	Лопатка, ключица, грудинно-вороньи кости
Скелет передних конечностей	нет	Плечо, предплечье, кисть
Пояс задних конечностей	нет	Сросшиеся тазовые кости
Скелет задних конечностей	нет	Бедро, голень, стопа

ИСХОДЯ ИЗ СОБСТВЕННЫХ НАБЛЮДЕНИЙ И ТЕКСТА УЧЕБНИКА ЗАПОЛНИТЕ ТАБЛИЦУ.

№ п/п	Представители отделов пресмыкающихся	Особенности строения скелета
1	Черепаша	
2	Змея	
3	Ящерица	



Сделайте вывод о проделанной работе.



Гремучая змея

