



# ГАПОУ ТО «ТОБОЛЬСКИЙ МЕДИЦИНСКИЙ КОЛЛЕДЖ ИМЕНИ В. СОЛДАТОВА»

К современному имиджу профессионала в лучших традициях медицинского образования

## Выпускная квалификационная работа

# Социальная работа в условиях модернизации российского общества

Выполнила: студентка 2 курса  
по специальности «Социальная работа»  
Селиванова Виктория Вячеславовна  
Руководитель работы: Чирикова Л.Н

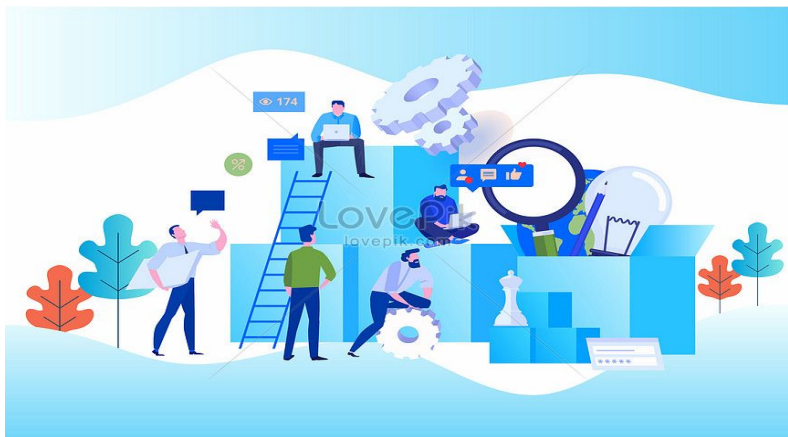
г. Тобольск, 2022 г.





Тобольский медицинский колледж им. В.  
Солдатов

# АКТУАЛЬНОСТЬ ИССЛЕДОВАНИЯ



**К современному имиджу профессионала в лучших традициях медицинского образования**



**Тобольский медицинский колледж им. В.  
Солдатов**

## **Цель и задачи исследования**

**Цель:** комплексно изучить ключевые вопросы модернизации в социальной работе.

### **Задачи:**

- Рассмотреть понятие, сущность и типы модернизации в социальной работе.
- Дать характеристику особенностям модернизации в России.
- Изучить проблему социальных изменений.
- Выявить наиболее эффективную технологию решения поставленных задач.



Тобольский медицинский колледж им. В.  
Солдатов

# Объект, предмет и методы исследования

**Объект:** модернизация как социальное явление.

**Предмет:** сущность модернизации в социальной работе.

**Методы:**

- изучение литературы и электронных ресурсов;
- анкетирование для населения;
- анализ результатов анкетирования



# Сущность модернизации

- Модернизацию стали рассматривать как всемирный процесс вытеснения традиционных локальных типов универсальными формами современности. Под модернизацией стали понимать особую стадию в развитии человечества, которая характеризуется переходом «от традиционной цивилизации к либеральной» от общества, нацеленного на воспроизводство на основе некоторого статичного идеала, к обществу, рассматривающему повышение эффективности форм деятельности, развитие способностей личности к собственному саморазвитию как основу общественной динамики.



## Тобольский медицинский колледж им. В. Солдатов

# Типы модернизации

### Первичная, органическая модернизация

- Изменения в сфере культуры, ментальности, мировоззрения.
- Появление национальных централизованных государств.
- Внедрение равных гражданских прав, демократизации.

### Вторичная, неорганическая модернизация

- Своеобразный «вызов», на который каждое общество даёт свой «ответ» в соответствии с принципами, структурами заложенными в достижениях его длительного развития.
- Происходят качественные изменения традиционного общества.
- Становление общества перед отсутствием духовной перспективы ( ломая традиции ).



**Тобольский медицинский колледж им. В. Солдатов**

## ***Особенности модернизации в России***

- Неразвитость гражданского общества, приводит к систематическому блокированию модернизации на уровне экономической и частной жизни в обществе.
- Закрытость возможностей индивидуального достижения привела к формированию латентных структур негативной идентификации как особого типа механизмов систематического приспособления к требованию режима.
- Социальная сфера в самом широком смысле, включая и повседневную жизнь, модели человека и его запросов, оставалась в состоянии искусственной бедности.



**Тобольский медицинский колледж им. В.  
Солдатов**

## **Вывод по теоретической части**

Социальная работа как специальный социокультурный механизм реализуется в контексте комплексной социальной политики, ориентирующейся в первую очередь на индивидуализированную поддержку нуждающихся в помощи.

Достижение государственных целей социальной политики обуславливает как компенсаторную, так и развивающую функцию деятельности, направленной на удовлетворение важнейших человеческих потребностей, возникающих в процессе взаимодействия между человеком и обществом. Однако в настоящее время в российском обществе наблюдаются противоречия в осуществлении социальной работы как инструмента социального регулирования и как формы гуманизации общества. Это косвенным образом отражается и в содержании конкретных мер социальной поддержки нуждающихся социальных групп.





**Тобольский медицинский колледж им. В.  
Солдатов**

## **Практическое исследование**

- Мной было проведено практическое исследование с целью улучшения качества социальной работы в России.
- Исследование проведено в форме очного и дистанционного анкетирования.
- Принимали участие 66 человек.

### **План проведения методик :**

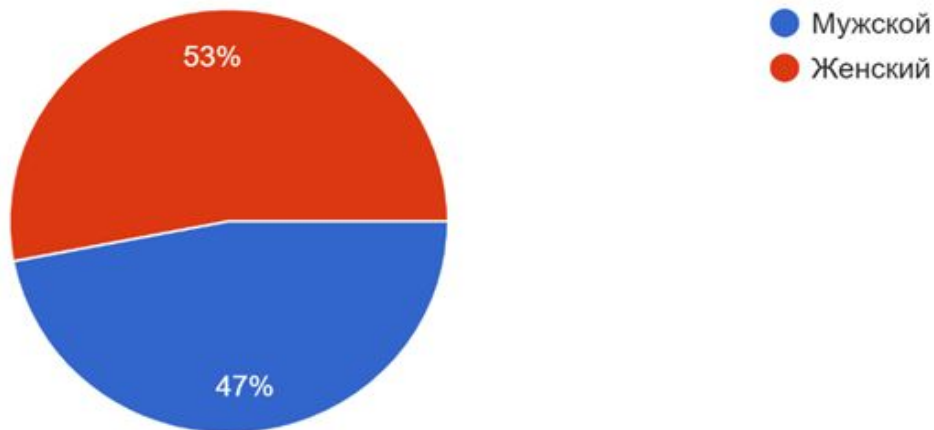
1. Опросник-анкета.(для населения)



# Тобольский медицинский колледж им. В. Солдатов

## Результаты анкетирования

1. Ваш пол  
66 ответов



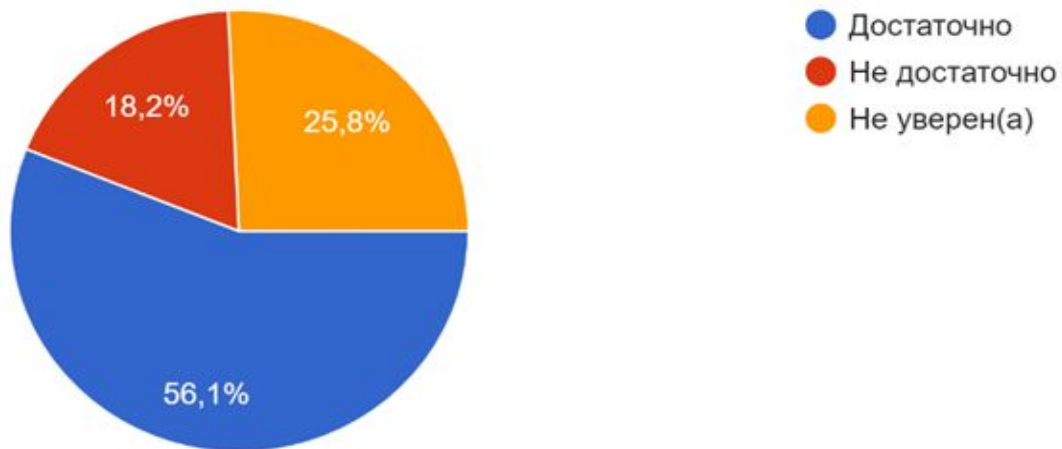


## Тобольский медицинский колледж им. В. Солдатов

# Результаты анкетирования

2. Как вы считаете, достаточно ли развита социальная работа в России?

66 ответов



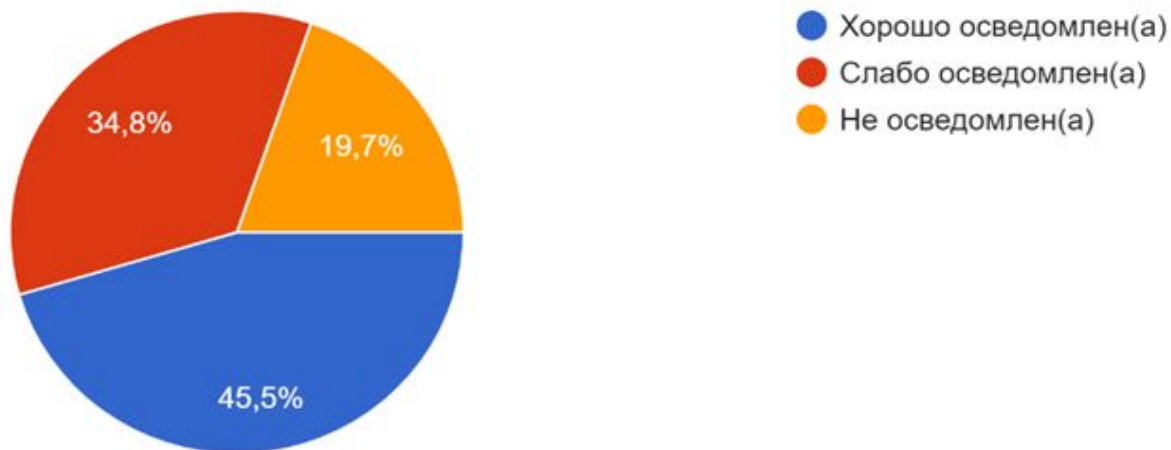


## Тобольский медицинский колледж им. В. Солдатова

# Результаты анкетирования

3. Как вы оцениваете свою осведомленность о работе организаций по оказанию социальных услуг?

66 ответов



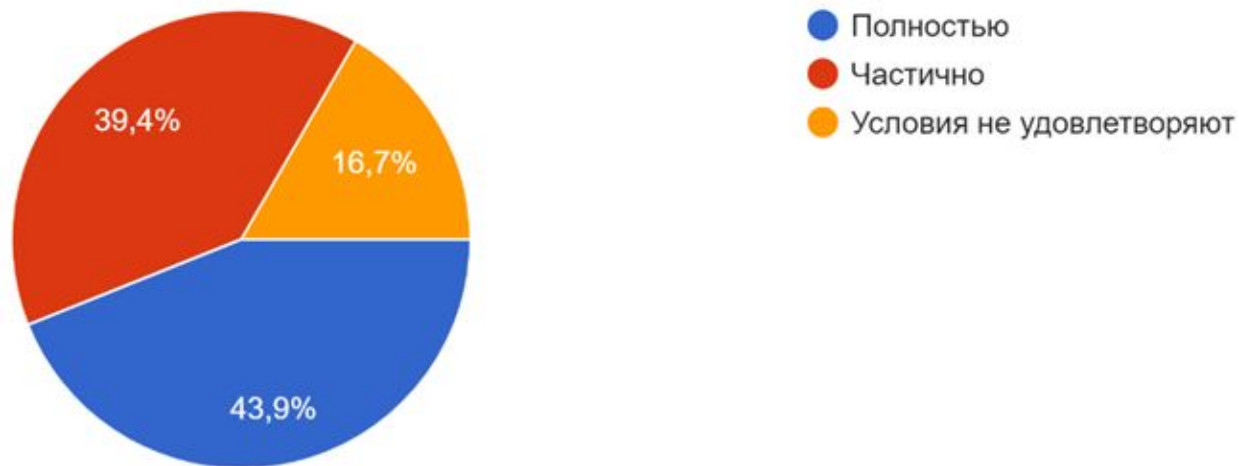


Тобольский медицинский колледж им. В.  
Солдатов

## Результаты анкетирования

4. Удовлетворяют ли Вас условия предоставления социальных услуг?

66 ответов



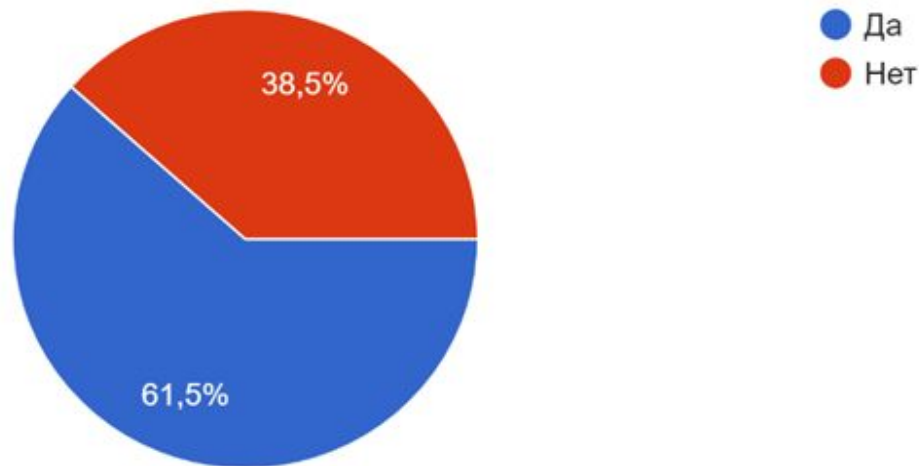


## Тобольский медицинский колледж им. В. Солдатов

# Результаты анкетирования

5. Довольны ли Вы компетентностью персонала при оказании Вам социальных услуг?

65 ответов



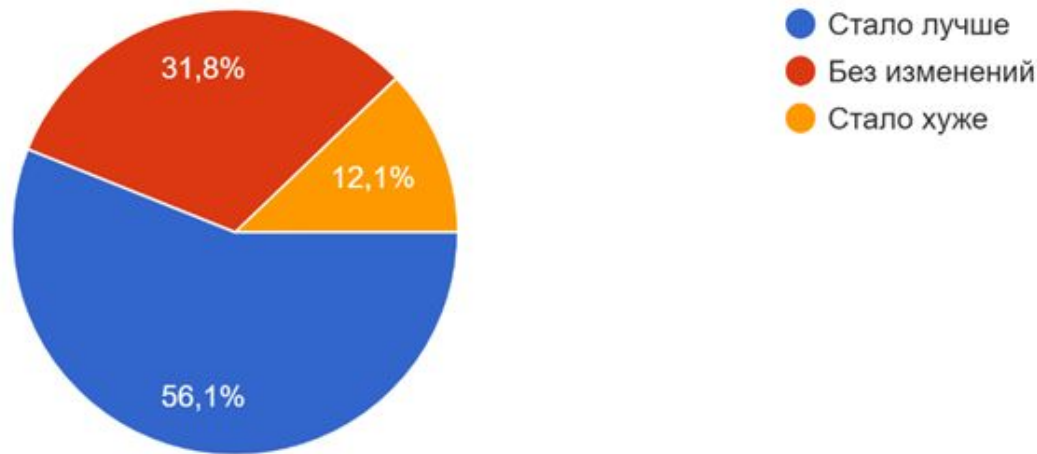


## Тобольский медицинский колледж им. В. Солдатов

# Результаты анкетирования

6. Если Вы обращались ранее в организацию по оказанию социальной помощи, заметили ли Вы изменения в качестве предоставления услуг?

66 ответов



**К современному имиджу профессионала в лучших традициях медицинского образования**

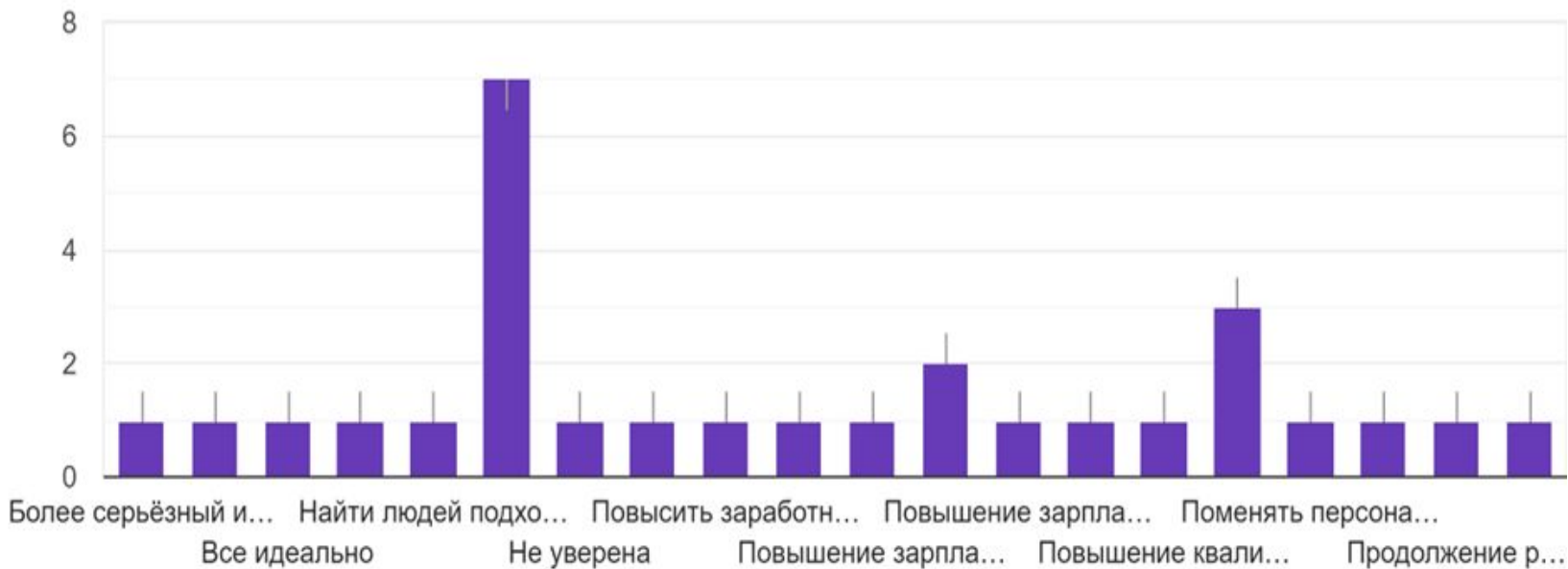


# Тобольский медицинский колледж им. В. Солдатов

## Результаты анкетирования

7. Что по Вашему мнению необходимо сделать, чтобы повысить качество социальной работы, а также улучшить предоставление услуг?

29 ответов



**К современному имиджу профессионала в лучших традициях медицинского образования**





## **Вывод**

### **по практическому исследованию**

По результату опроса можно сделать следующий вывод:

Большая часть опрошиваемых отметила улучшение качества социальной работы и предоставление социальных услуг в России.

Социальная работа - не является точной наукой и поэтому постоянно подвергается изменениям. В разных странах она развита иначе, где-то на более высоком уровне, а где не очень. Развитие социальной работы зависит от потребностей, нужд, необходимых гражданам социальных аспектов, которых он лишён по тем или иным причинам, в России социальная работа находится в активной стадии развития и всё большим упором в России идёт развитие именно в данной сфере. Из истории нам известно как и почему она модернизировалась, по мере необходимости, она развивалась в нужных и необходимых направлениях. А значит нуждаемость граждан в Социальной помощи в России значительно ниже, чем в других странах.

Что и показывает нам результат тестирования граждан России.



Тобольский медицинский колледж им. В.  
Солдатова

**СПАСИБО ЗА ВНИМАНИЕ!**



**К современному имиджу профессионала в лучших традициях медицинского образования**