

Департамент образования и науки Тюменской области
Государственное автономное профессиональное образовательное учреждение
Тюменской области
«Тюменский медицинский колледж»

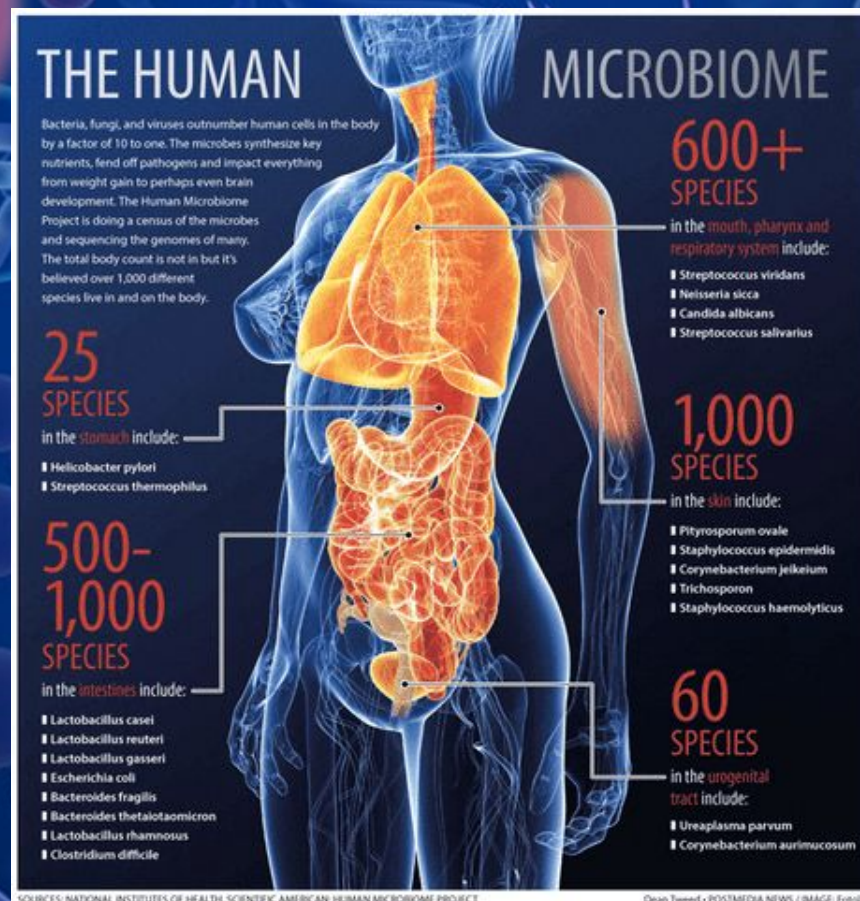


Микроорганизмы, характерные для нормальной микрофлоры человека

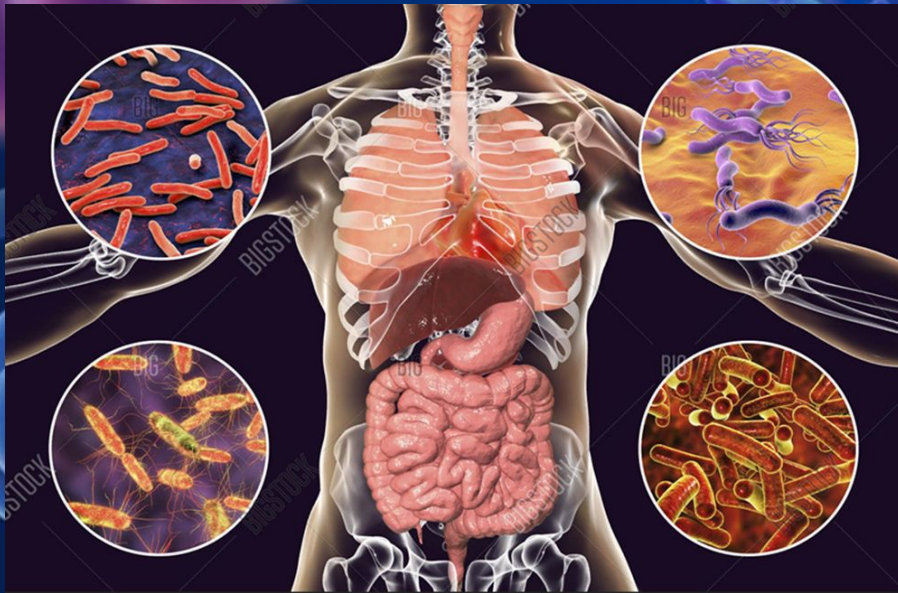
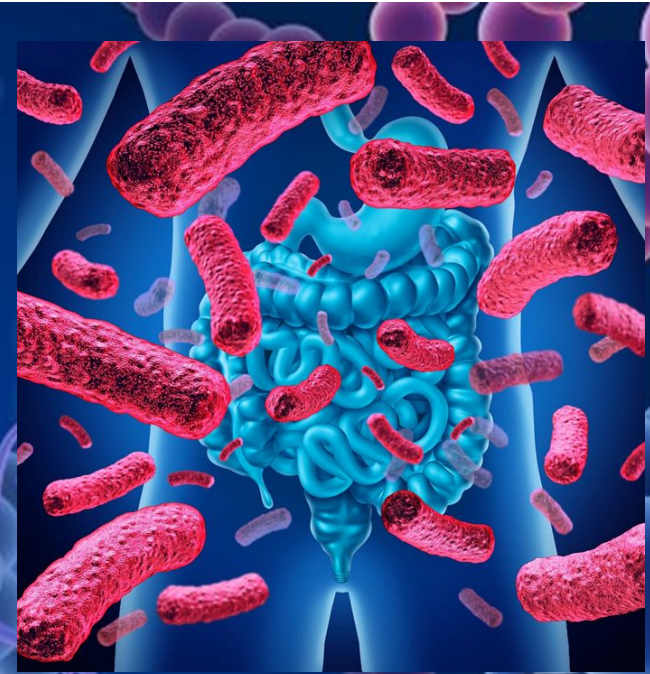
Выполнила: студентка
отделения «Акушерское дело»,
1 курс, 131 группа
Ибатуллина Л.И.

Тюмень, 2021

У здорового индивидуума микробы колонизируют только те участки тела, которые имеют естественное сообщество с окружающей средой.



Биотоп — среда обитания микробов, которая состоит из живых и абиотических природных компонентов, где микробы находятся в прямых или косвенных взаимоотношениях со средой обитания.



Биоценоз — совокупность популяций разных видов, связанных единой средой обитания

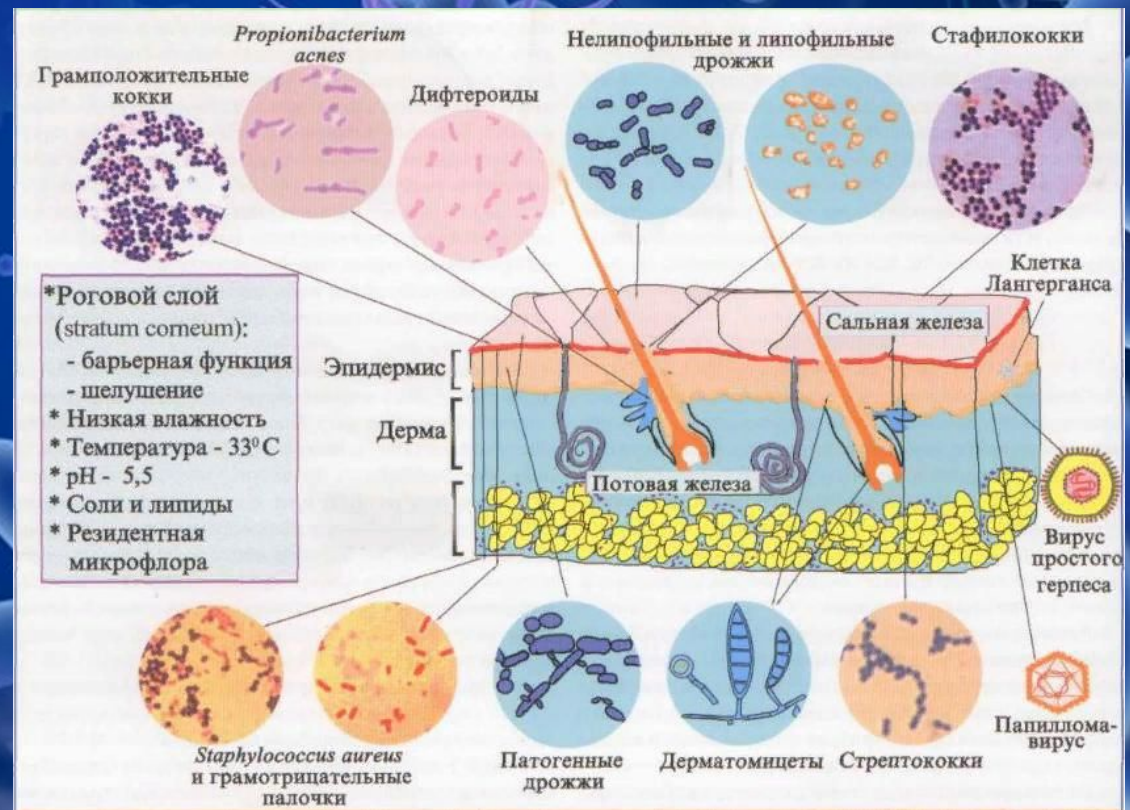
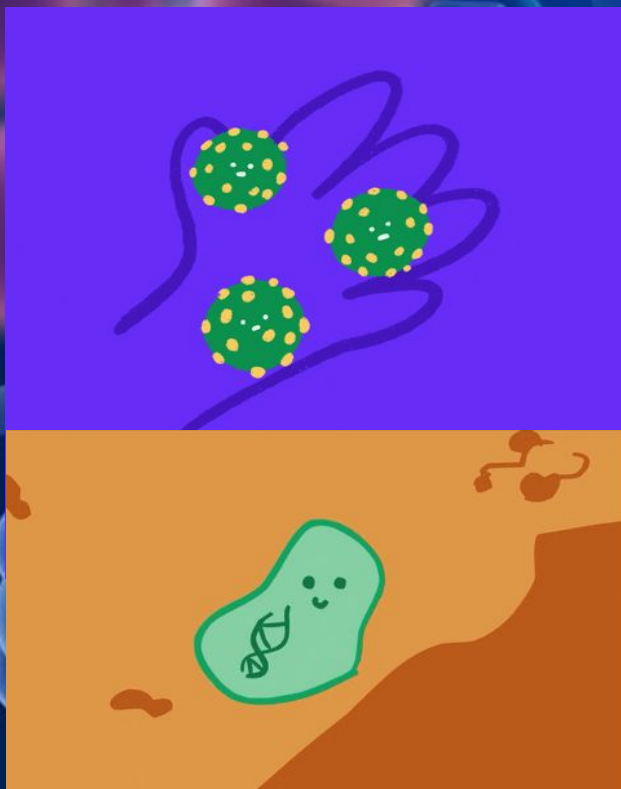
Биотопы организма человека:

- Кожа
- Верхние дыхательные пути
- Нижние отделы мочеполового тракта
- Желудочно-кишечный тракт
- Полость рта
- Желудок и верхние отделы тонкого кишечника
- Дистальный отдел подвздошной кишки
- Толстый кишечник



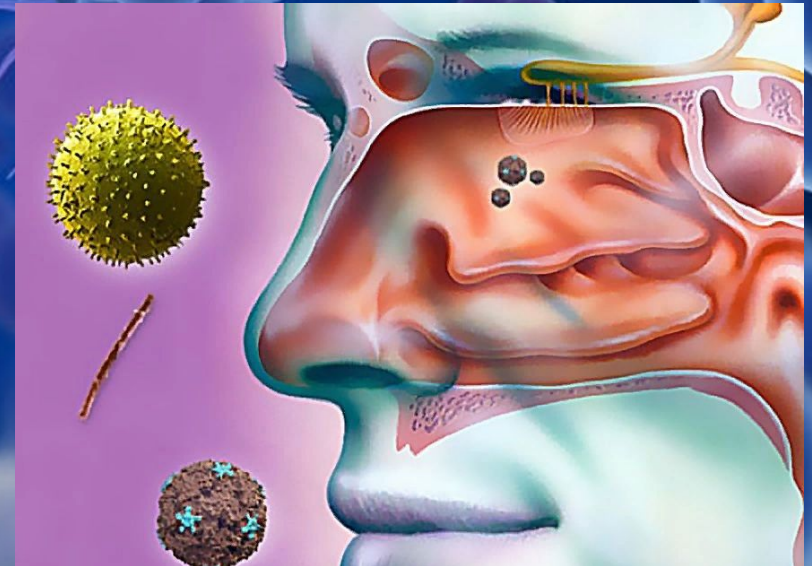
Биоценоз кожи

В основном представлен Грам(+) микроорганизмами
Чаще выявляют *Staphylococcus epidermidis* и *Staphylococcus saprophyticus*, пропионовые бактерии, коринебактерии (дифтероиды) микрококки, реже - грибы рода *Candida*



Биоценоз верхних дыхательных путей

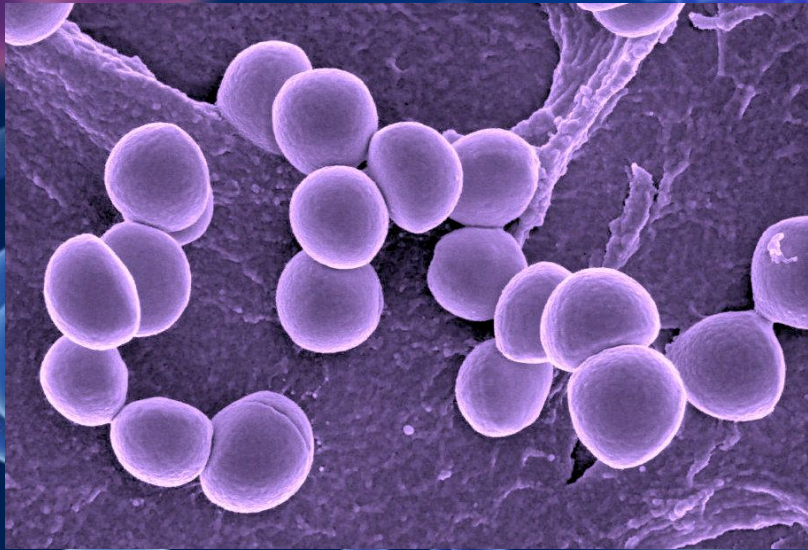
В полости носа содержится небольшое количество микробов вследствие бактерицидного действия лизоцима и муцина: непатогенные стафилококки, коринебактерии (дифтероиды); транзиторные: стрептококки, катаральные нейссерии.



Биоценоз носоглотки

Постоянная микрофлора носоглотки представлена зеленыщими и негемолитическими стрептококками ($10^5 - 10^6$ КОЕ) и нейссериями ($10^2 - 10^4$ КОЕ).

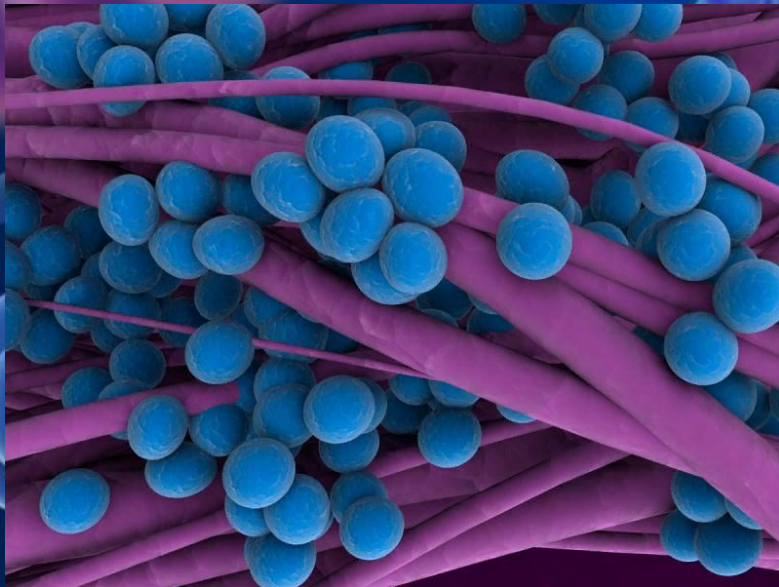
Добавочную группу составляют непатогенные стафилококки, дифтероиды и гемофильные палочки, выделяемые в среднем у 30% здоровых людей в количестве



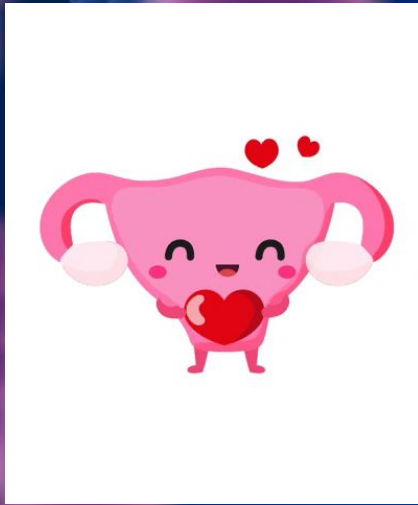
Биоценоз нижних отделов мочеполового тракта

У мужчин – продолжает микрофлору кожи, микробы населяют только передний отрезок уретры (начальную треть мочеиспускательного канала)

У женщин – в уретре и мочевом пузыре могут присутствовать эпидермальные кокки до 10^3 КОЕ/мл и единичные энтеробактерии



Вагинальная микрофлора



- Лактобактерии
- Бифидобактерии
- Пептострептококки
- Пропионобактерии
- Превоцеллы
- Вейлонелла

Лактобактерии



Бифидобактерии



*Сапрофитические
микобактерии*



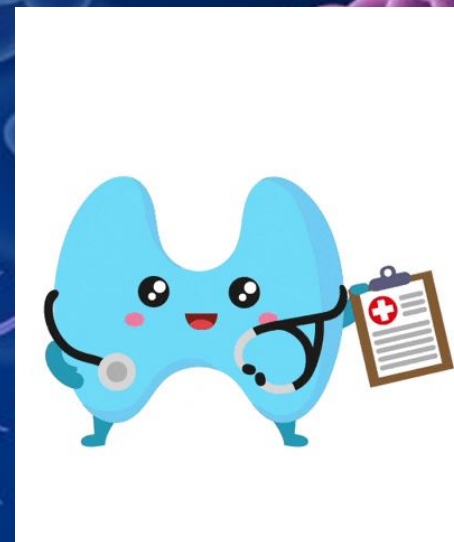
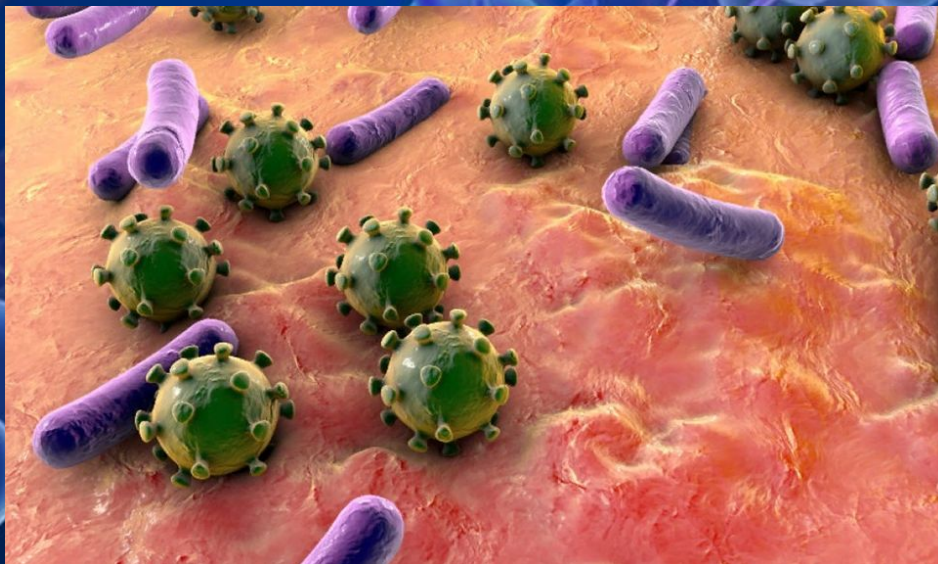
Пропионибактерии



Микрофлора полости рта

Индигенная микрофлора:

- Анаэробные и микроаэрофильные стрептококки – около 50%
- Вейлонеллы (Грам(-) анаэробные кокки)
- Дифтероиды (Грам(+)) аэробные палочки)

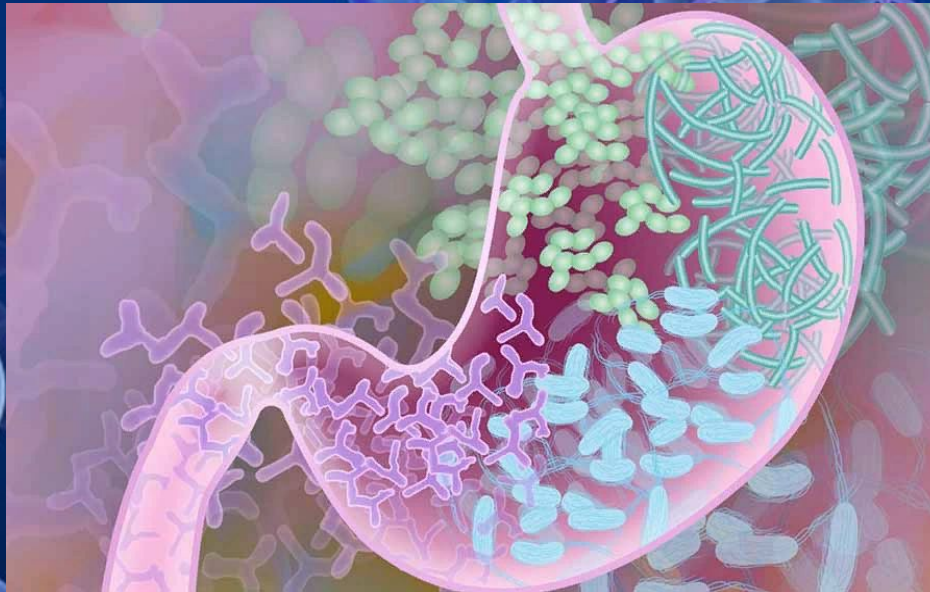
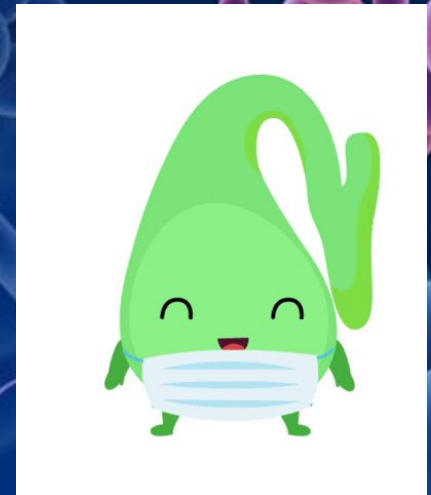


□ Сопутствующая микрофлора представлена стафилококками, лакто- и бифидобактериями, спирохетами, фузобактериями, дифтероидами, нейссериями, микоплазмами, дрожжевыми и дрожжеподобными грибами, актиномицетами и простейшими



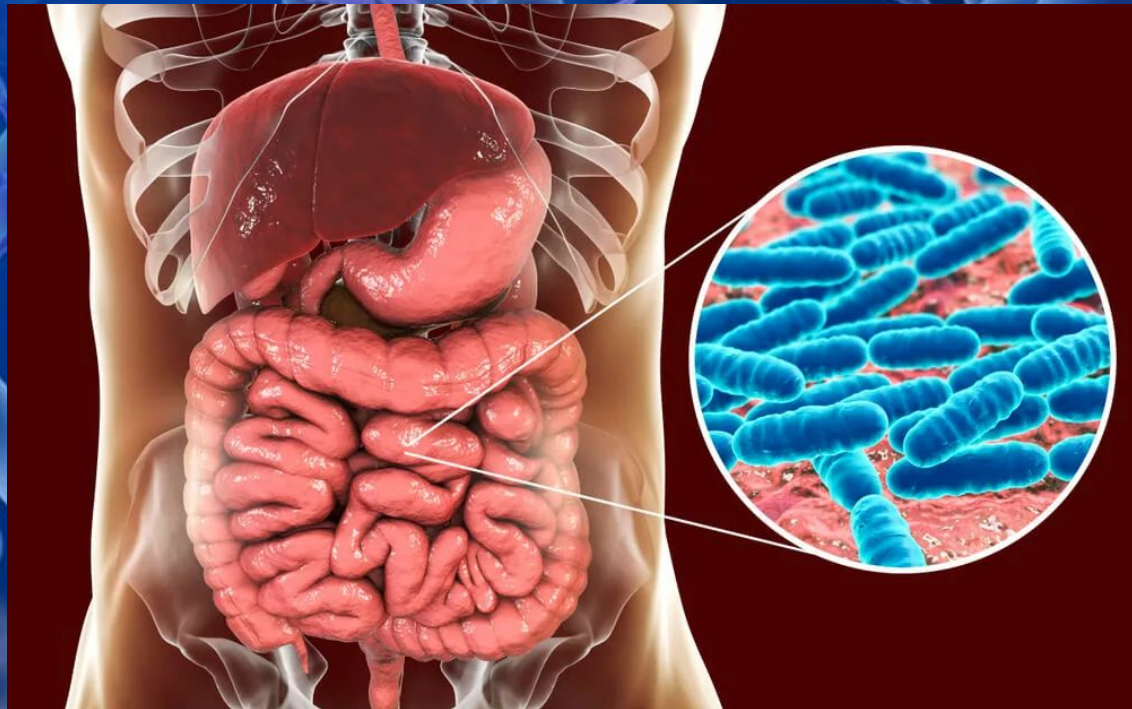
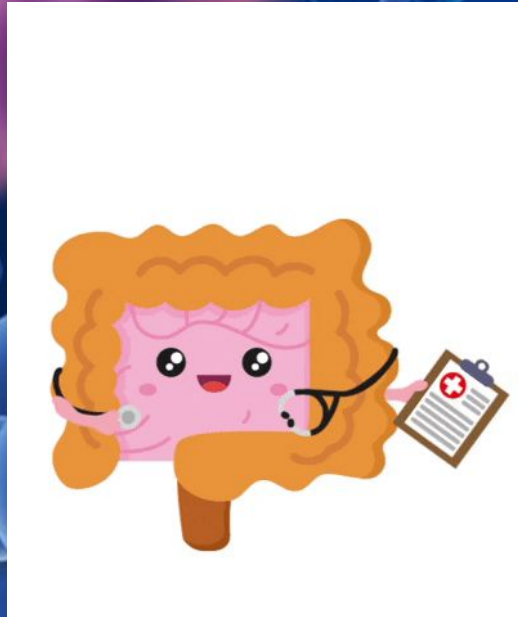
Микрофлора верхних отделов ЖКТ

- В желудке –лактобактерии и дрожжи не более 10^3 КОЕ в мл
- В верхних отделах тонкого кишечника в незначительных количествах обнаруживаются бифидобактерии, лактобактерии, энтерококки.



Микрофлора дистальных отделов тонкого кишечника

□ По сравнению с верхними отделами увеличивается общее число бактерий до 10^6 – 10^7 КОЕ/г, присоединяются бактероиды, вейлонеллы, энтеробактерии.



Микрофлора толстого кишечника

Содержит анаэробы: бифидобактерии, бактероиды, пропионибактерии, пептострептококки, вейонеллы, эубактерии, фузобактерии, катенобактерии; микроаэрофиллы: лактобациллы и аэробы: эшерихии, молочнокислый стрептококк, фекальные стрептококки, стафилококки.



Спасибо за внимание!

