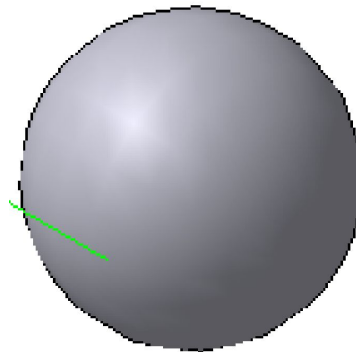


# ГЕОМЕТРИЧЕСКИЕ ТЕЛА

## *Тела вращения:*

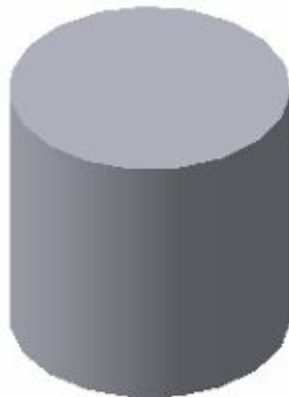
**Шар**- геометрическое тело, образованное вращением полукруга вокруг своей оси, проходящей через его центр.



# ГЕОМЕТРИЧЕСКИЕ ТЕЛА

## Тела вращения:

**Цилиндр** - геометрическое тело, образованное вращением прямоугольника вокруг одной из его сторон. Имеет два плоских основания, ограниченных окружностями, и боковую цилиндрическую поверхность.



# ГЕОМЕТРИЧЕСКИЕ ТЕЛА

## Тела вращения:

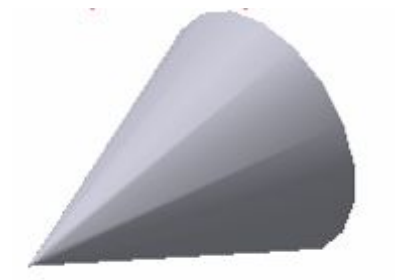
**Конус-** геометрическое тело, образованное вращением прямоугольного треугольника вокруг одного из его катетов. Имеет одно основание (круг) и коническую боковую поверхность.



# ГЕОМЕТРИЧЕСКИЕ ТЕЛА

- Конус

полный

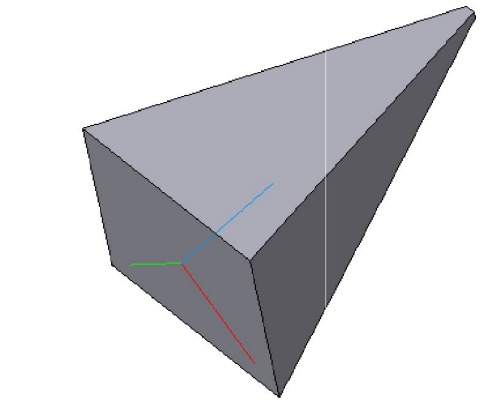
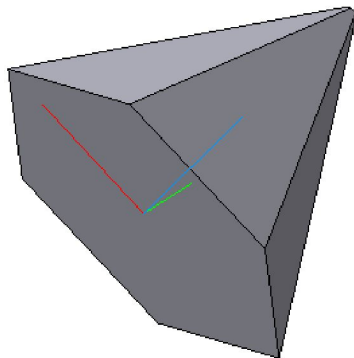


усеченный



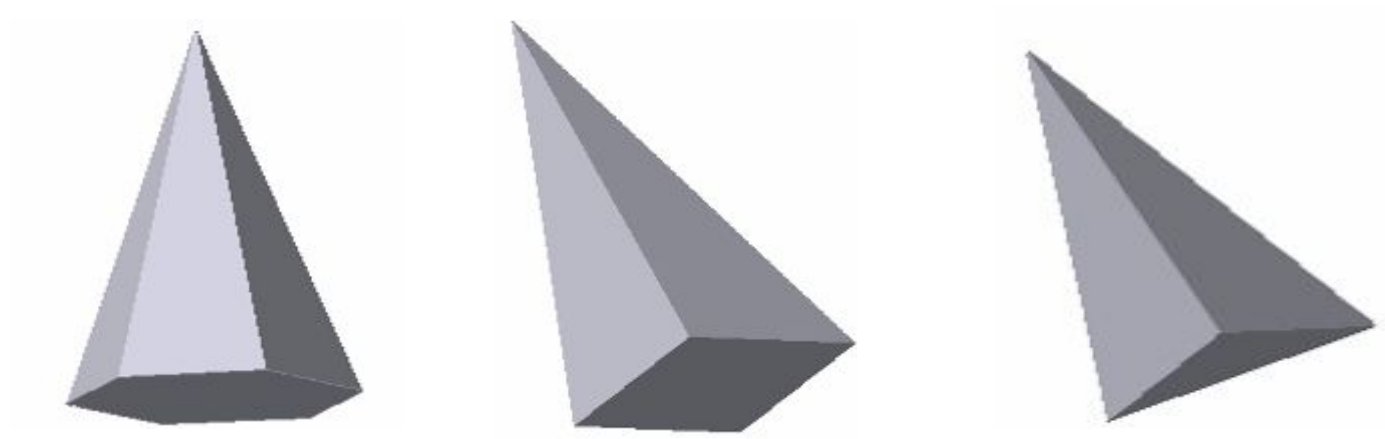
# ГЕОМЕТРИЧЕСКИЕ ТЕЛА

- **Пирамида**- многогранник, у которого основание- многоугольник, боковые грани-треугольники, имеющие общую вершину.



# ГЕОМЕТРИЧЕСКИЕ ТЕЛА

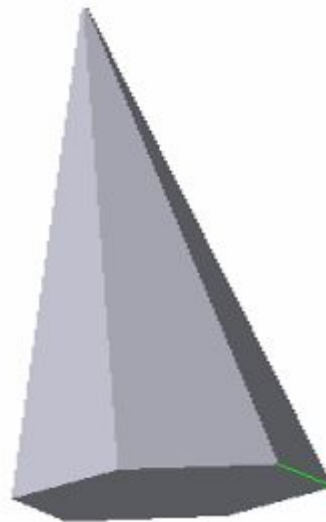
- Вид пирамиды зависит от многоугольника, который лежит в основании.



# ГЕОМЕТРИЧЕСКИЕ ТЕЛА

- Пирамиды:

Полные

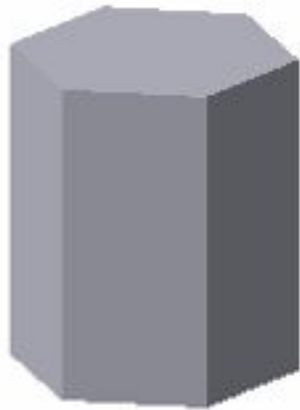


Усеченные



# ГЕОМЕТРИЧЕСКИЕ ТЕЛА

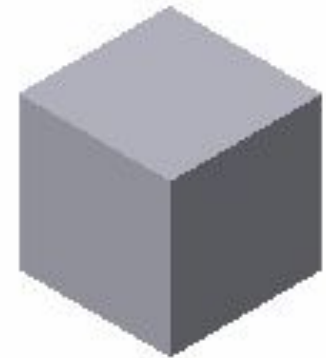
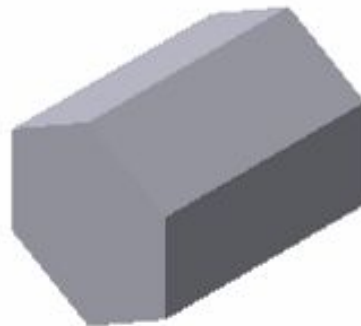
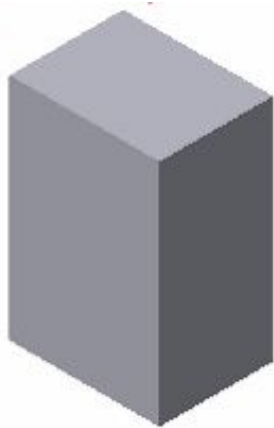
- **Призма**- геометрическое тело, у которого основания- равные и параллельные многоугольники, а боковые грани- четырехугольники.





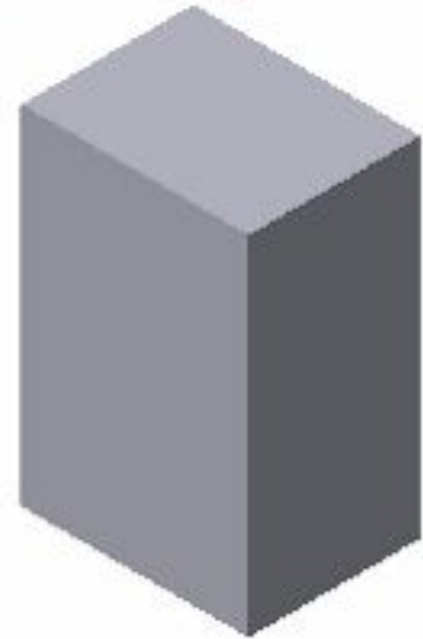
# ГЕОМЕТРИЧЕСКИЕ ТЕЛА

- Вид призмы зависит от многоугольника, который лежит в основании.



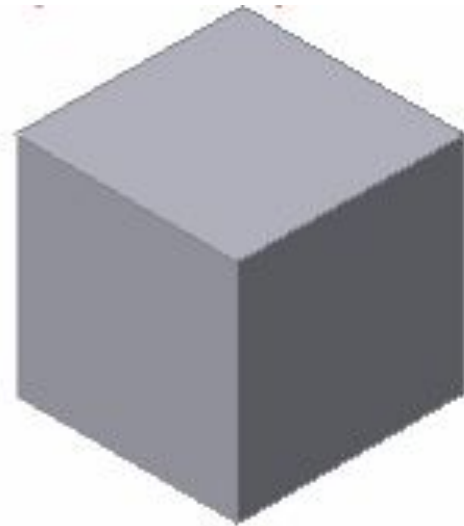
# ГЕОМЕТРИЧЕСКИЕ ТЕЛА

- Призма, у которой все стороны являются прямоугольниками, называется **ПРЯМОУГОЛЬНЫЙ ПАРАЛЛЕЛЕПИПЕД**



# ГЕОМЕТРИЧЕСКИЕ ТЕЛА

- Призма, у которой все стороны являются квадратами, называется **КУБ**.



# ГЕОМЕТРИЧЕСКИЕ ТЕЛА

## ГЕОМЕТРИЧЕСКИЕ ТЕЛА

### *Тела вращения*

Шар

Цилиндр

Конус: полный  
усеченный

### *Призмы*

Разные многоугольники в основании

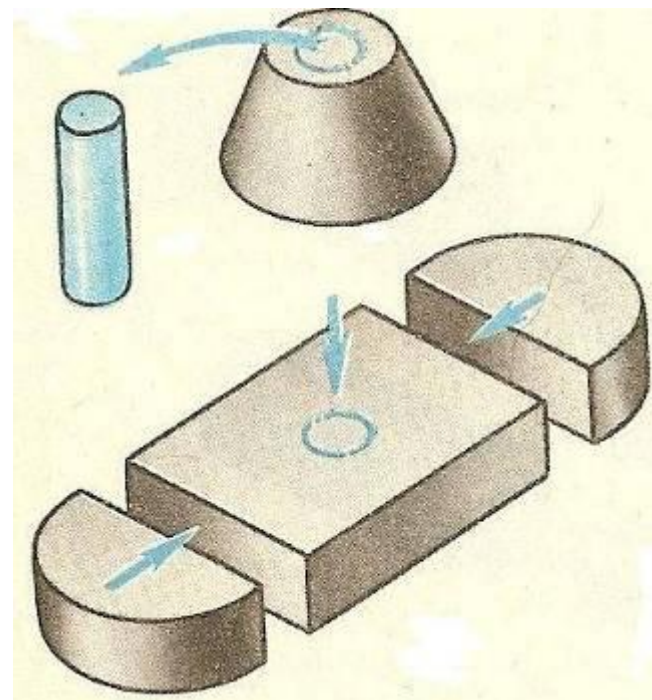
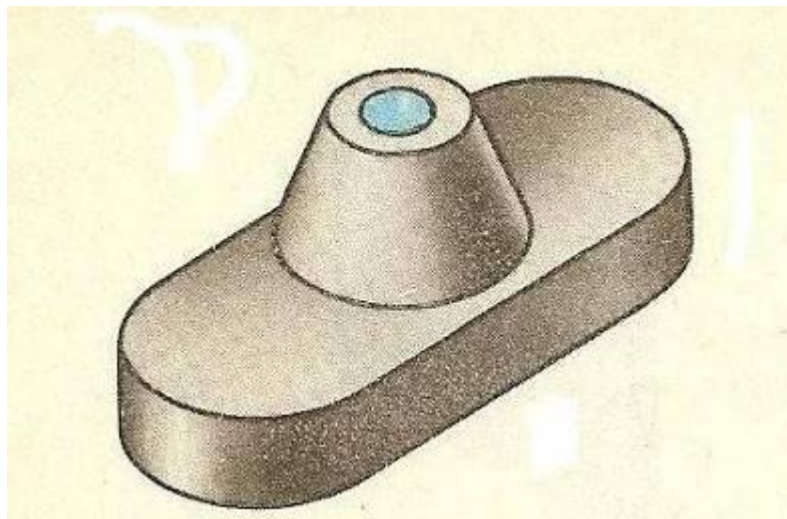
Прямоугольный  
параллелепипед  
Куб

### *Пирамиды*

Полные  
Усечённые

# ГЕОМЕТРИЧЕСКИЕ ТЕЛА

- Анализ геометрической формы предмета

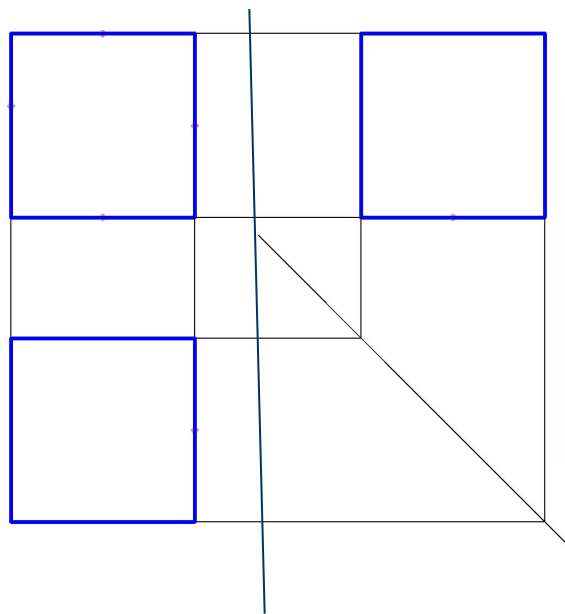
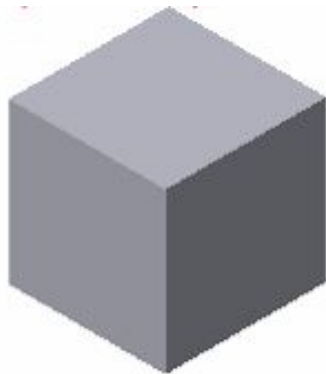




- **ГЕОМЕТРИЧЕСКИЕ ТЕЛА И  
ИХ ПРОЕКЦИИ**

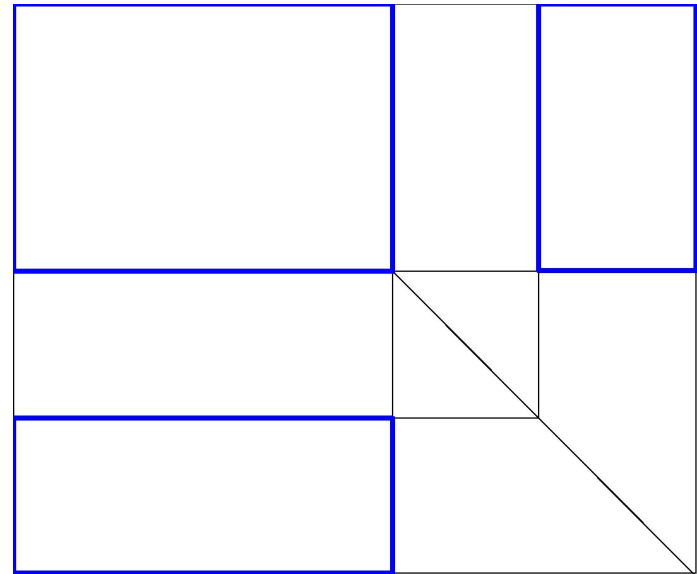
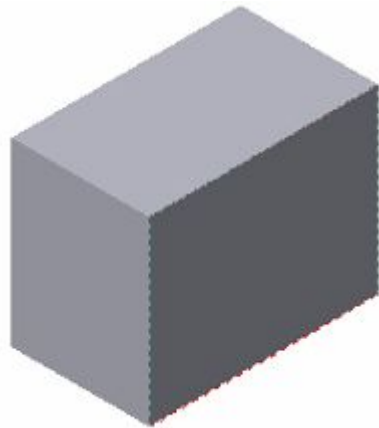
# Геометрические тела и их проекции

- Куб



# Геометрические тела и их проекции

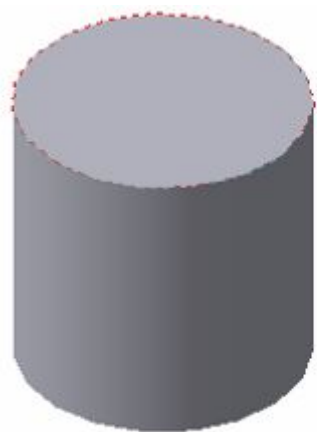
- Параллелепипед



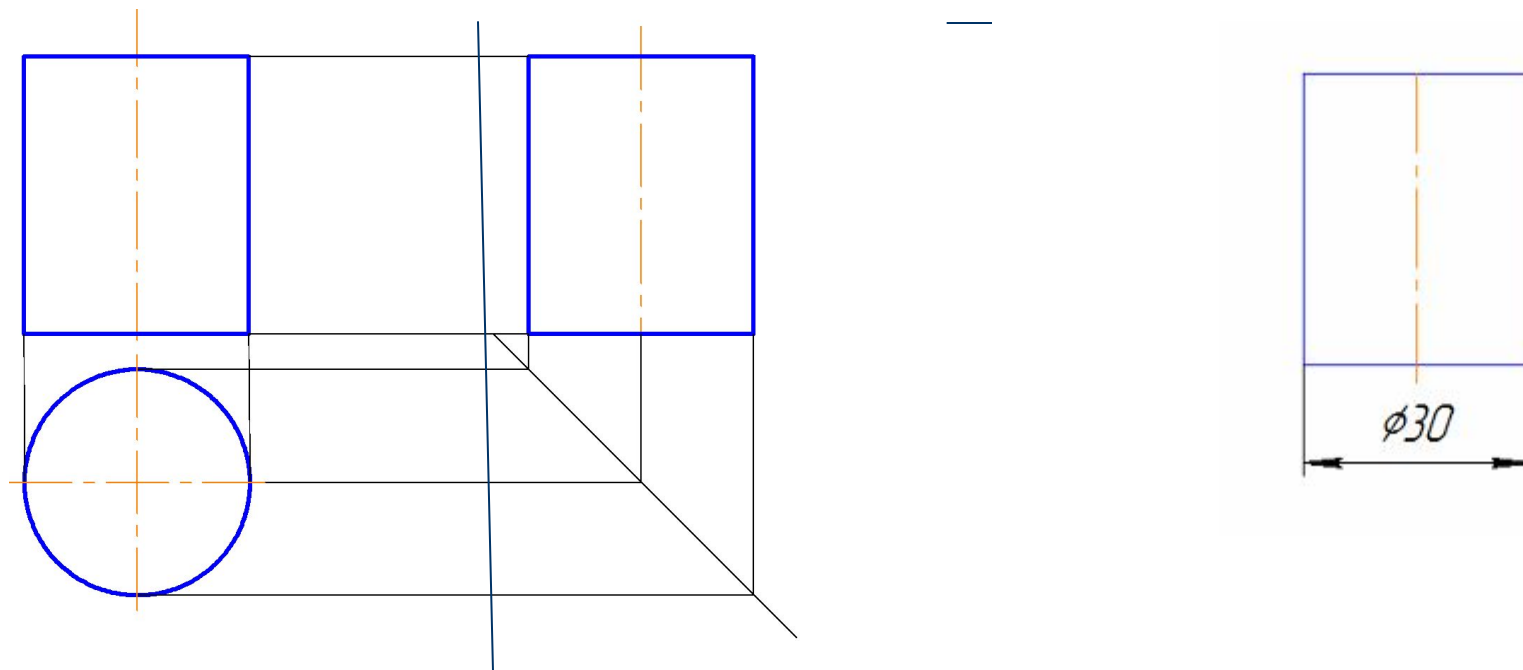


# Геометрические тела и их проекции

- Цилиндр

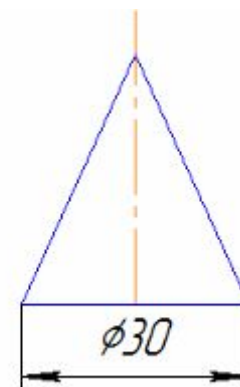
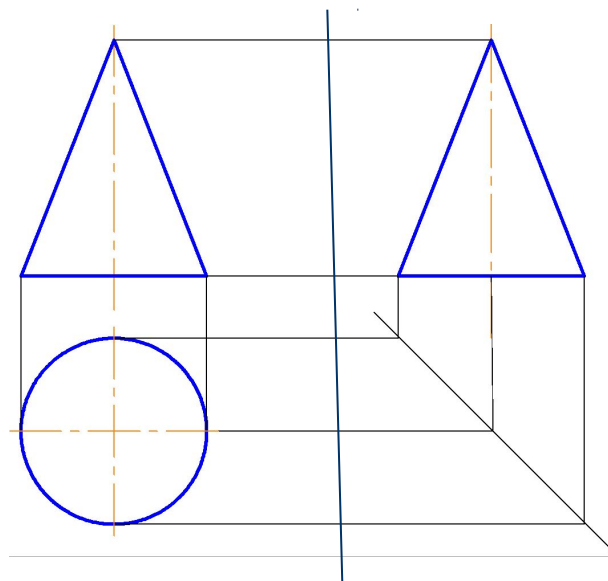


# Геометрические тела и их проекции



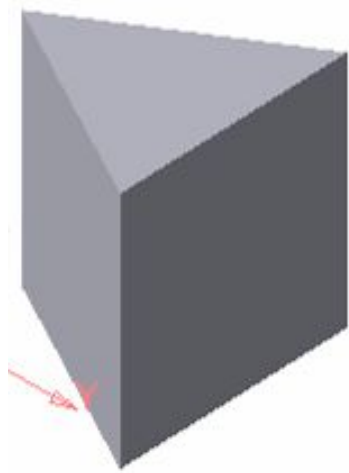
# Геометрические тела и их проекции

- Конус

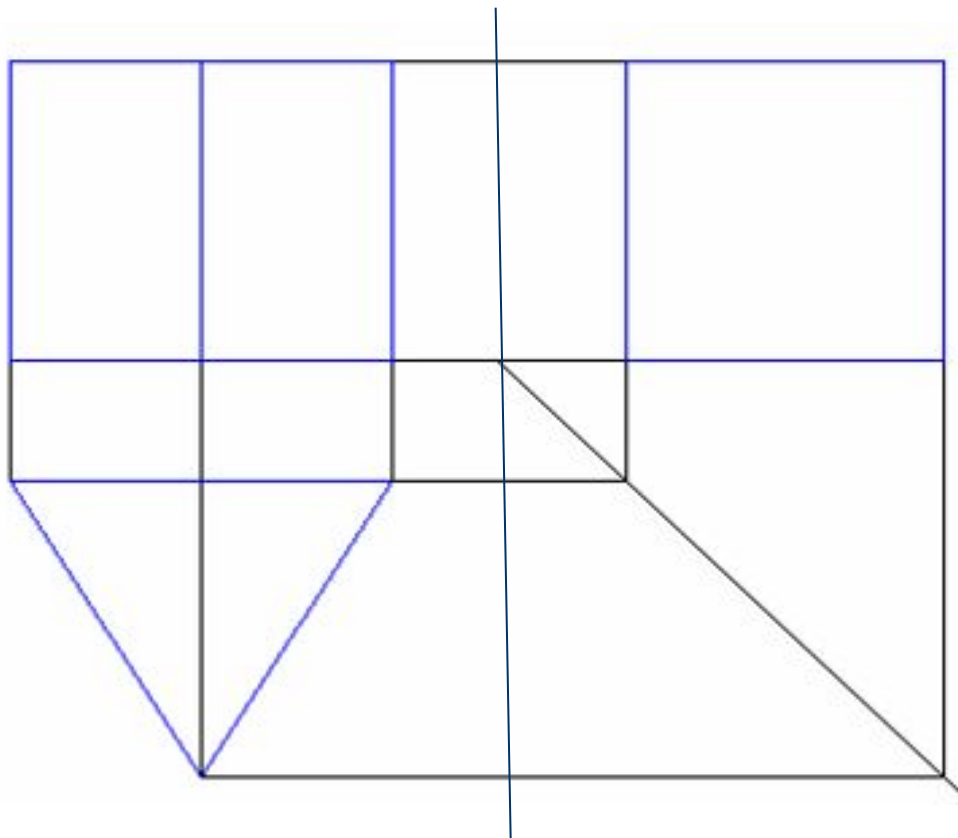


# Геометрические тела и их проекции

- Призма  
треугольная

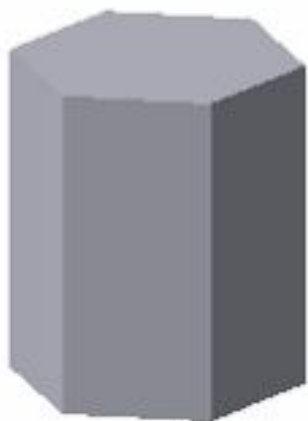


# Геометрические тела и их проекции

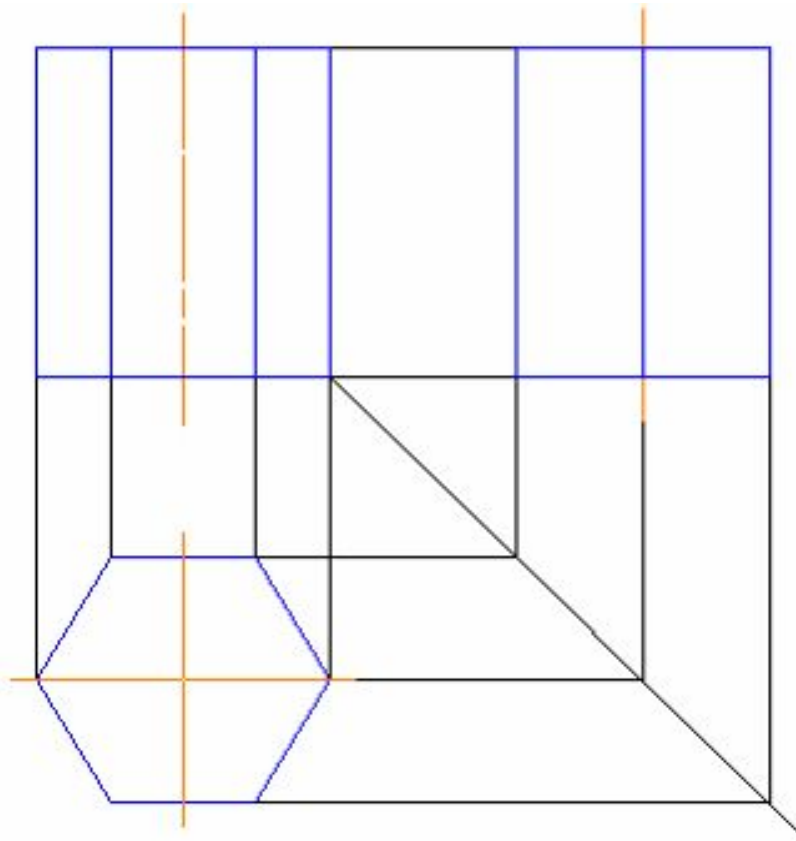


# Геометрические тела и их проекции

- Призма  
шестиугольная.

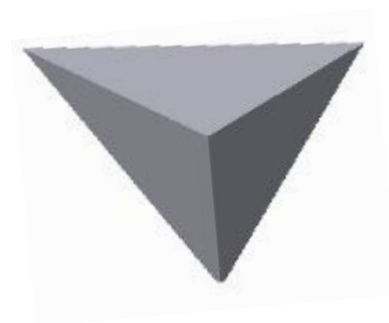
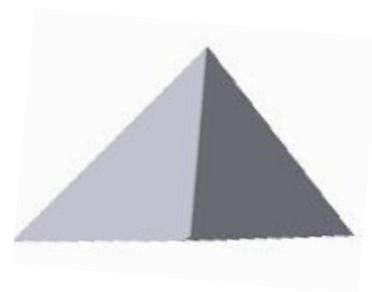


# Геометрические тела и их проекции



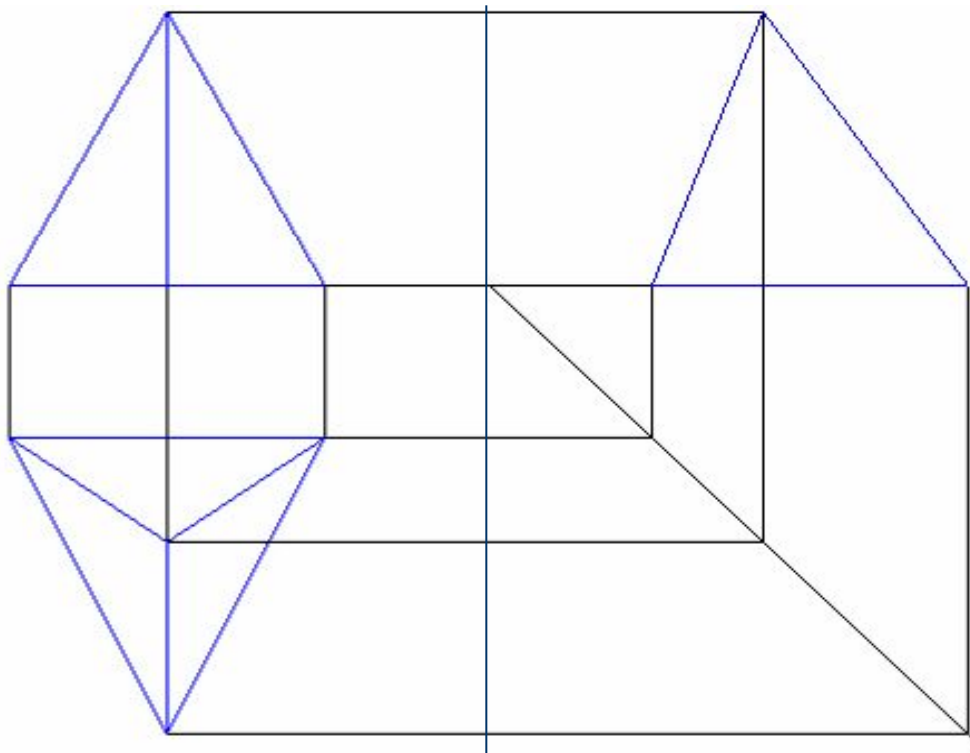
# Геометрические тела и их проекции

- Пирамида  
треугольная



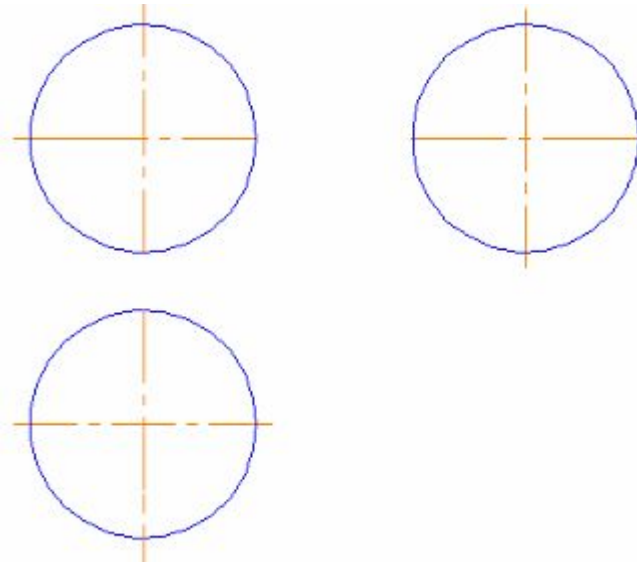


# Геометрические тела и их проекции



# Геометрические тела и их проекции

- Шар



# Подведение итогов

