

ЗАЛЫ РЕГИОНАЛЬНОЙ ГЕОЛОГИИ

ЗАЛЫ ПОЛЕЗНЫХ ИСКОПАЕМЫХ

ЕВРОПЕЙСКИЙ ЗАЛ

ЦЕНТРАЛЬНЫЙ ЗАЛ

ЗАЛ НЕМЕТАЛЛИЧЕСКИХ ПОЛЕЗНЫХ ИСКОПАЕМЫХ

СХЕМА ГЕОЛОГО-ГЕОГРАФИЧЕСКОГО РАЙОНИРОВАНИЯ



1. РУССКАЯ ПЛАТФОРМА
2. КАРПАТО - КАВКАЗСКАЯ ГОРНАЯ ОБЛАСТЬ
3. УРАЛ
4. АРАЛО - КАСПИЙСКИЕ РАВНИНЫ
5. ГОРНЫЕ ОБЛАСТИ СРЕДНЕЙ АЗИИ
6. ЦЕНТРАЛЬНЫЙ КАЗАХСТАН
7. АЛТАЕ - САЯНСКИЙ РЕГИОН
8. ЗАПАДНО-СИБИРСКАЯ НИЗМЕННОСТЬ
9. СИБИРСКАЯ ПЛАТФОРМА
10. ЗАБАЙКАЛЬЕ
11. ДАЛЬНИЙ ВОСТОК
12. САХАЛИНО - КАМЧАТСКИЙ РЕГИОН
13. СЕВЕРО - ВОСТОК
14. ТАЙМЫР
15. ОСТРОВА АРКТИКИ

- | | |
|--|---|
| ■ САМОЦВЕТНОЕ СЫРЬЕ | ■ МИНЕРАЛЬНОЕ ТОПЛИВО |
| ■ КЕРАМИЧЕСКОЕ СЫРЬЕ | ■ ОПТИЧЕСКОЕ СЫРЬЕ |
| ■ ХИМИЧЕСКОЕ СЫРЬЕ | ■ АЛМАЗЫ |
| ■ СТРОИТЕЛЬНЫЕ МАТЕРИАЛЫ | ■ АБРАЗИВЫ, ОГНЕУПОРЫ, СЫРЬЕ ДЛЯ ЭЛЕКТРОПРОМЫШЛЕННОСТИ |
| ■ БЛАГОРОДНЫЕ МЕТАЛЛЫ | ■ ЦВЕТНЫЕ МЕТАЛЛЫ |
| ■ МАЛЫЕ И РЕДКИЕ МЕТАЛЛЫ | ■ РАДИОАКТИВНЫЕ МЕТАЛЛЫ |
| ■ ЧЕРНЫЕ И ЛЕГКИЕ МЕТАЛЛЫ | ■ АСТРОБЛЕМЫ |
| МОДЕЛИ ФОРМИРОВАНИЯ МЕСТОРОЖДЕНИЙ | |

АЗИАТСКИЙ ЗАЛ

ЗАЛ МЕТАЛЛИЧЕСКИХ ПОЛЕЗНЫХ ИСКОПАЕМЫХ





МЕТЕОРИТ: СЕЙМЧАН
Meteorite Name: Seymchan
Дата находки / Date of find: 1967
Координаты / Coordinates: 54°44,8' N, 41°25,3' E
Тип / Type: железный, палласит / iron, pallasite
Россия, Магаданская обл.
Russia, Magadan Region



Пластина с ярко выраженной видманштеттеновой структурой,
выпиленная из метеорита Сеймчан.
Фотография в натуральную величину.





МУСКОВИТОВОЕ ОКНО
ИЗ ЧАСОВНИ XVII ВЕКА
muscovite used as a glass for the
window of the XVIIth century chapel
Якутия, р. Индигирка
Yakutia, Indigirka
1724г. Фото: С. В. Орлов

ЗОЛОТА



ВЕС 1152,599 г
Урал, Березовск
11/546 Колл. Музея Горного института



ВЕС 1948,000 г
Урал, Александровский район
11/546 Колл. Музея Горного института



ВЕС 1948,000 г
Урал, Александровский район
11/546 Колл. Музея Горного института



ВЕС 623,466 г
Урал, Березовск
11/546 Колл. Музея Горного института



ВЕС 4,095 кг
Урал
19/546 Колл. Музея Горного института



ВЕС 355,836 г
Урал, Миасс
20/546 Колл. Музея Горного института



ВЕС 328,774 г
Урал, окрестности Свердловска
12/546 Колл. Музея Горного института



ВЕС 254,435 г
Урал, окрестности Верхне-Нейвинского з-ва
24/546 Колл. Музея Горного института



ВЕС 267,454 г




ВЕС 91,181 г
Урал, окрестности Свердловска
10/546 Колл. Музея Горного института



ВЕС 268,743 г
Урал, Березовск
21/546 Колл. Музея Горного института



ВЕС 249,604 г
Урал, окрестности Свердловска
13/546 Колл. Музея Горного института



ЗОЛОТОСОДЕРЖАЩИЙ ПИРИТ

Свердловская обл., Березовское м-ние
2/11379 Колл. Г.А. Закржевского



303

Nautilus sp.
С. Средний карбон
Саратовская г. Москва
Музей естественной истории



НАУТИЛУС (*Nautilus*) – единственный доживший до нашего времени род подкласса морских наружнораковинных головоногих моллюсков. Название переводится с латинского как «кораблик». Существует на Земле с кембрийского периода палеозойской эры - более 600 млн. лет.

Раковина моллюска спирально закручена и разделена перегородками на камеры; тело размещается в самой большой последней камере. Остальные камеры нежилые, соединены тонкой трубкой (сифоном) и образуют гидростатический аппарат. Через сифон камеры могут быстро наполняться газом или водой, позволяя моллюску двигаться, всплывать или погружаться.

На крупной голове расположены глаза и многочисленные усиковидные конечности, собранные вокруг рта в два венчика - внешний и внутренний. Голова прикрыта массивной лопастью - капюшоном, закрывающим входное отверстие раковины. Рот снабжен парой роговых челюстей.

Современные виды наutilusов обитают в Тихом и Индийском океанах на глубинах 100-600 м и совершают суточные миграции вверх - вниз, иногда перемещаясь на относительно большие расстояния.

Наutilusы - хищники, щупальцами они захватывают мелких беспозвоночных, иногда нападают на червей, других моллюсков и мелких рыб, могут питаться и падалью.

Мясо наutilusов употребляется в пищу, но ловят их, главным образом, из-за красивых перламутровых раковин, из которых изготавливают ювелирные украшения и сувениры.



Скелет динозавра
Mandschurosaurus
amurensi.



ФРАГМЕНТ ВОЛОСЯНОГО ПОКРОВА
МАМОНТА

fragment of mammoth hair side

Q (КВАРТЕР)

Восточная Сибирь, р. Алдан

Eastern Siberia, Aldan River

138/7159

Колл. ЦНИГР музея



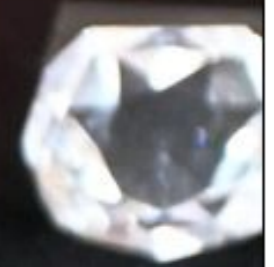
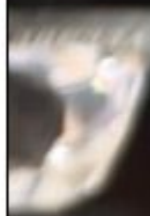




УСЛОВНЫЕ ОБОЗНАЧЕНИЯ

★	СТОЛИЦА СССР	■	ГОСУДАРСТВЕННАЯ ГРАНИЦА СССР	РЕЛЬЕФ
★	СТОЛИЦА СООБРАЗНЫХ РЕСПУБЛИК	---	ГРАНИЦЫ СООБРАЗНЫХ РЕСПУБЛИК	
★	АДМ. ЦЕНТРЫ АДМ. ОБЛАСТЕЙ И КРАЕВЫЕ ЦЕНТРЫ	—	ЖЕЛЕЗНЫЕ ДОРОЖИ	
★	АДМ. ЦЕНТРЫ АД. ОБЛАСТЕЙ И ИНЫЕ ЦЕНТРЫ	—	КАНАЛЫ ИРРИГАЦИИ	
●	СТОЛИЦЫ ПОСТРАННЫХ ГОСУДАРСТВ	—	КАНАЛЫ ПРОМЫШЛЕННЫЕ	
●	НОВЫЕ СТАЦИИ	—	ВНЕШНИЙ МАРШРУТ ПУТИ	
●	ДРЕВНИЕ СТАЦИИ „ЛЕНИНСКИЙ МОСТ“	—		
		МАСШТАБ 1:500 000		
		0 50 100 150 200 км		

МОДЕЛИ НАИБОЛЕЕ ИЗВЕСТНЫХ БРИЛЛИАНТОВ
И ЯКУТСКИХ АЛМАЗОВ



174

100,1 КАРАТА

104,8 КАРАТА

156,9 КАРАТА



АЛМАЗ ВЕЛИЧИНОЙ
В ОДИН КАРАТ
ВЕС КАРАТА - 0,2 г

МОДЕЛИ ЯКУТСКИХ АЛМАЗОВ

