

МКУДО «Талицкая ДШИ»

# Декоративно- прикладное искусство

работу выполнил  
ученик 3кл ИЗО  
Клепиков Матвей

п. Пионерский 2020

# Декоративно-прикладное искусство - это

- 0 Произведения искусства, служащие бытовым нуждам человека, обладающие художественно – эстетическими свойствами, украшающие быт, интерьер, улицы, парки.



Важной составляющей ДПИ являются народно – художественные промыслы (ремёсла) – форма организации художественного труда, основанного на коллективном творчестве, развивающем культурную местную традицию и ориентированном на продажу промысловых изделий.



## Основные народные промыслы России

- 0 Резьба по дереву
- 0 Роспись по дереву
- 0 Декорирование изделий из бересты
- 0 Художественная обработка камня
- 0 Резьба по кости
- 0 Художественная обработка металла
- 0 Народная керамика
- 0 Кружевоплетение
- 0 Роспись по ткани
- 0 Вышивка

# Резьба по дереву

- ✓ Богородская
- ✓ Абрамцево – Кудринская



# Роспись по дереву

- ✓ Хохломская
- ✓ Городецкая
- ✓ Полхов – Майданская
- ✓ Мезенская и т.д.



# Декориро вание изделий из бересты

- ✓ Тиснение по бересте
- ✓ Роспись



# Художественная обработка камня

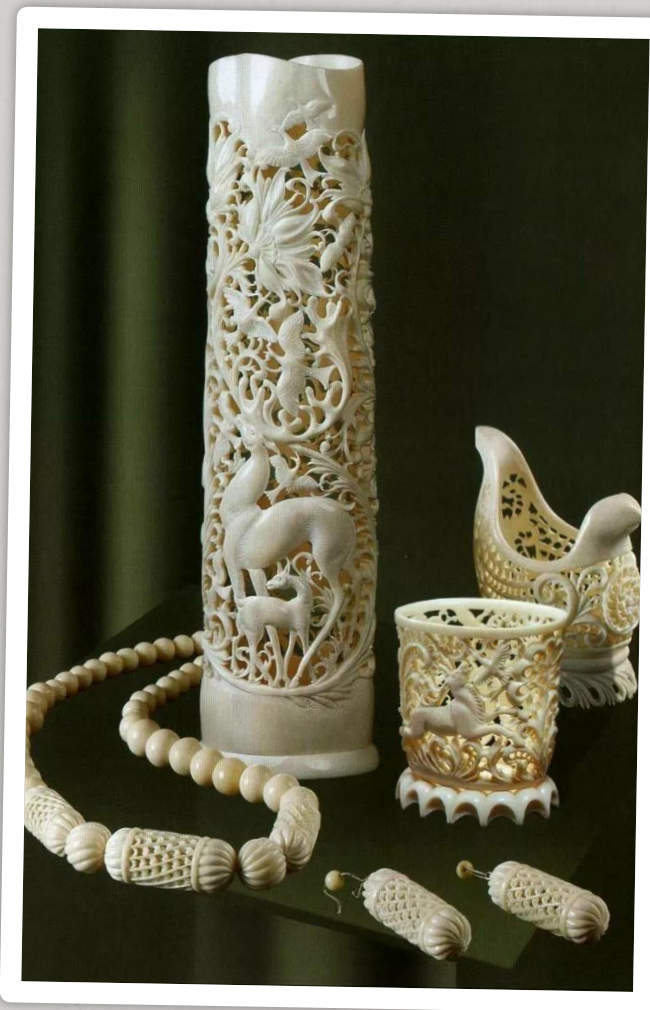
- ✓ Обработка камня твердой и мягкой породы





# Резьба по кости

- ✓ Холмогорская
- ✓ Тобольская
- ✓ Хотьковская



# Миниатюрная живопись на папье-маше

- ✓ Федоскинская миниатюра
- ✓ Палехская миниатюра
- ✓ Мстерская миниатюра



# Информаци онные источники

- ✓ Рабочая тетрадь  
Клепикова Матвея по  
предмету «Беседы об  
искусстве»
- ✓ Сеть интернет

