

# Анализ пропускной способности действующего перекрёстка

Выполнил : Мусихин Ю.В

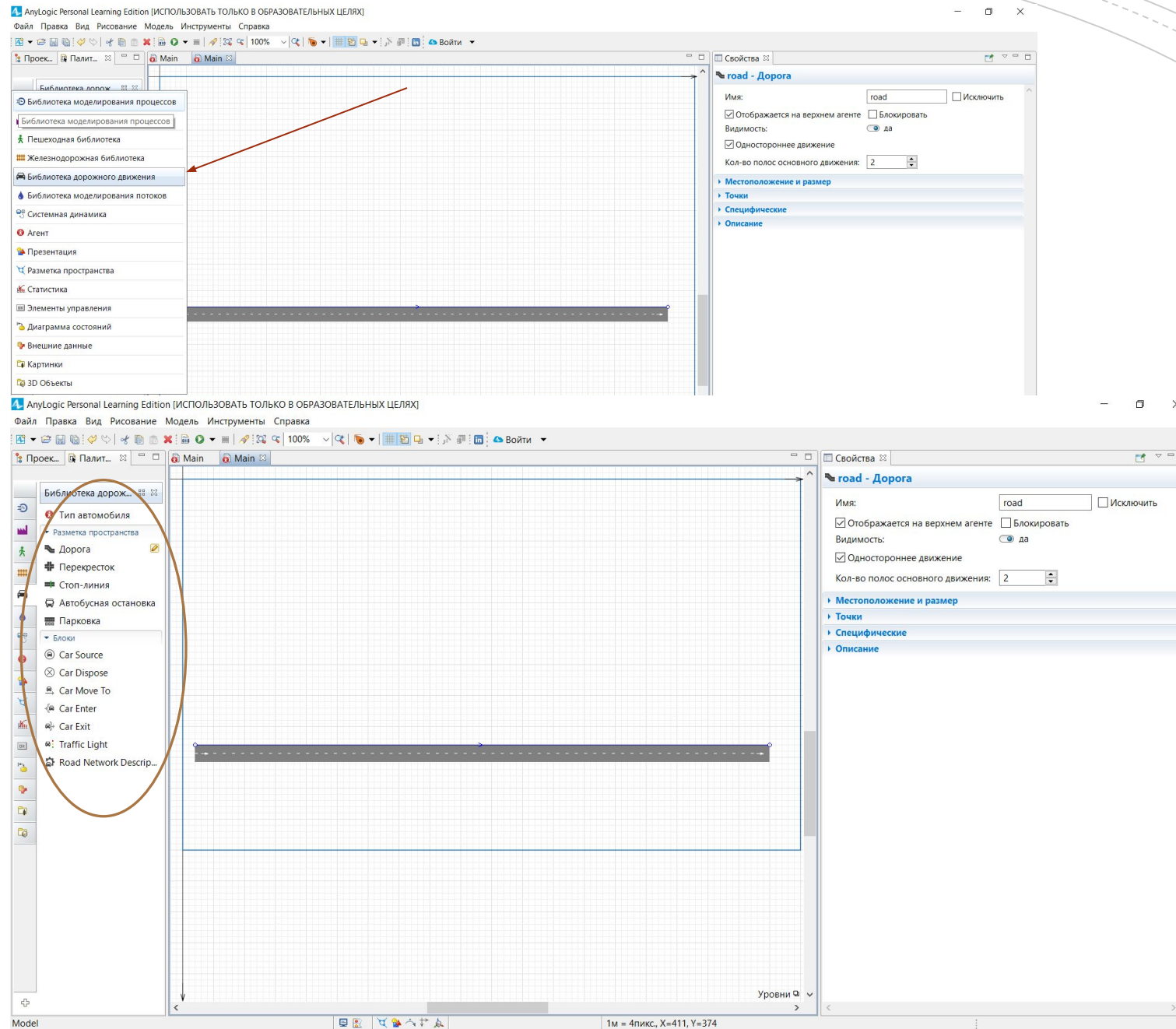
Руководитель :Веревкин А.С

ДТ Кванториум г.Верхняя Пышма 2022

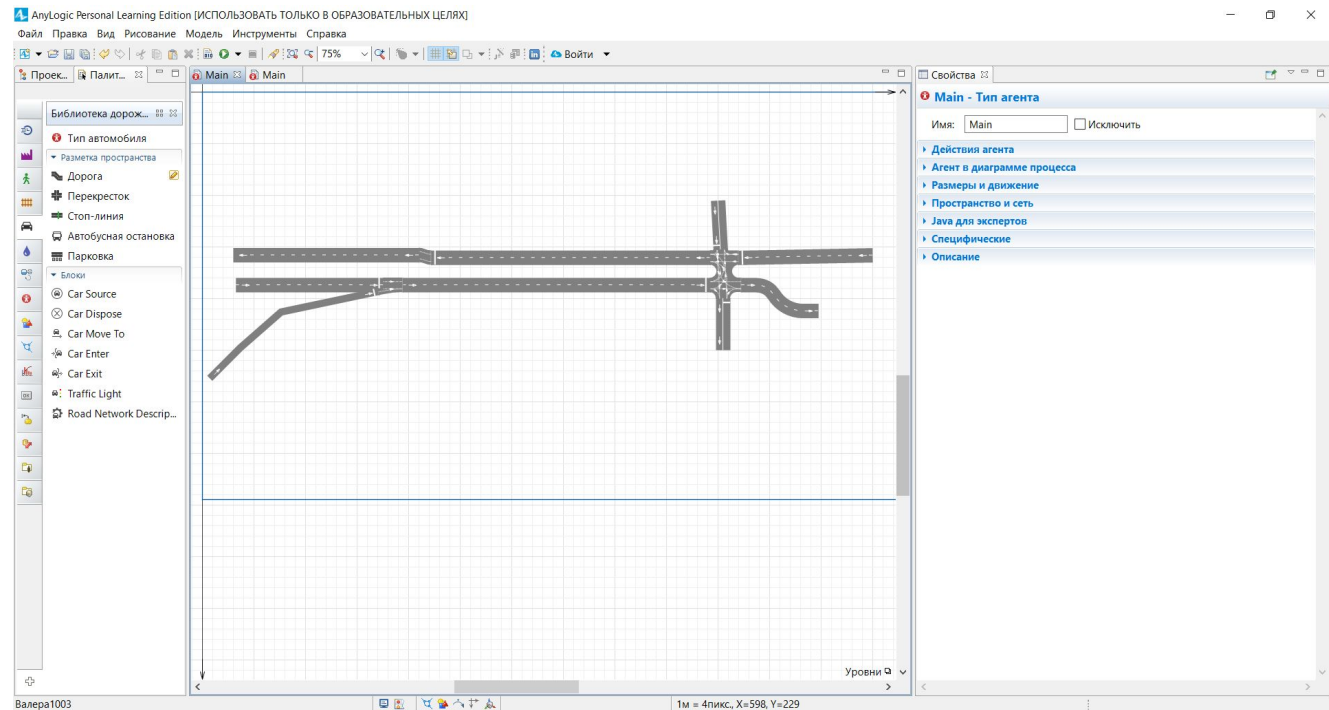
## Цели и задачи

- Цель: определить пропускную способность перекрёстка
- Задача:
  - -разобраться в интерфейсе AniLogic
  - -Моделирование дороги
  - -запуск транспорта
  - -Установка светофоров
  - -Анализ прохождения транспорт

# Интерфейс

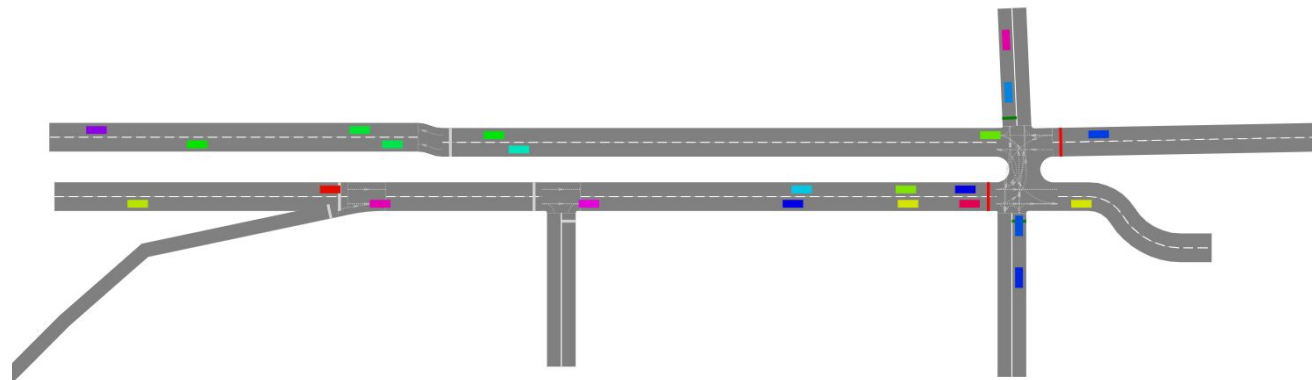


# Моделирование дороги.
















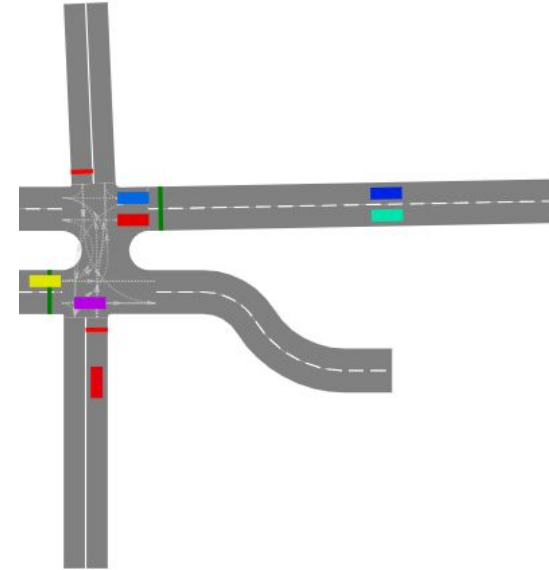
для построения дороги я использовал Car Source ,  
Car Move To и Car Dispose.

# Запуск транспорта



# Установка светофоров

Длительности, сек:	10	3	15	
Стоп-линии:				
stopLine3				
stopLine1				
stopLine4				
stopLine				
				



# Вывод

- На этом перекрёстке нужен светофор чтобы было меньше ДТП

