

Австралия и Тасмания. Вопрос № 2.

1. Племя, локальная группа, семья

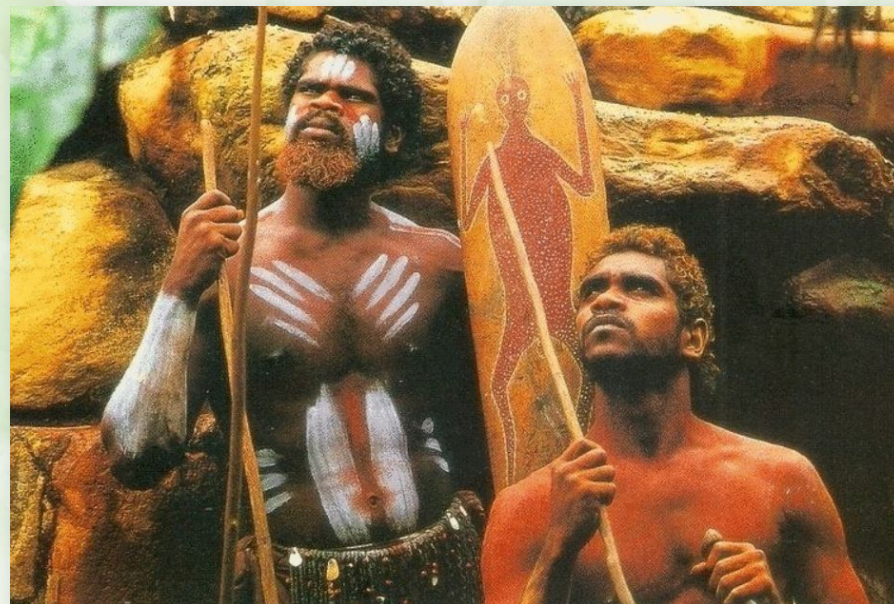
2. Проблема австралийского рода

3. Межгрупповые и межплеменные отношения

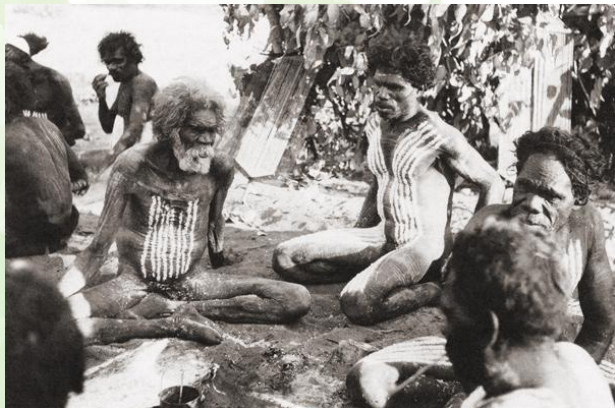
4. Брачные секции и системы классификационного родства

5. Возрастные группы и обряды инициации

6. Организация власти, социального контроля и регулирования



1. Племя, локальная группа, семья



Племенные группы Австралии в 1788 г.

500

Племя

Общий предок, определенная территория

Локальная группа

Основное звено организации, глава-мужчина, происхождение по М-линии, экзогамна

Семья

Муж+жена, жена+дети, Мост между поколениями, происхождение по двум линиям

Характерные признаки

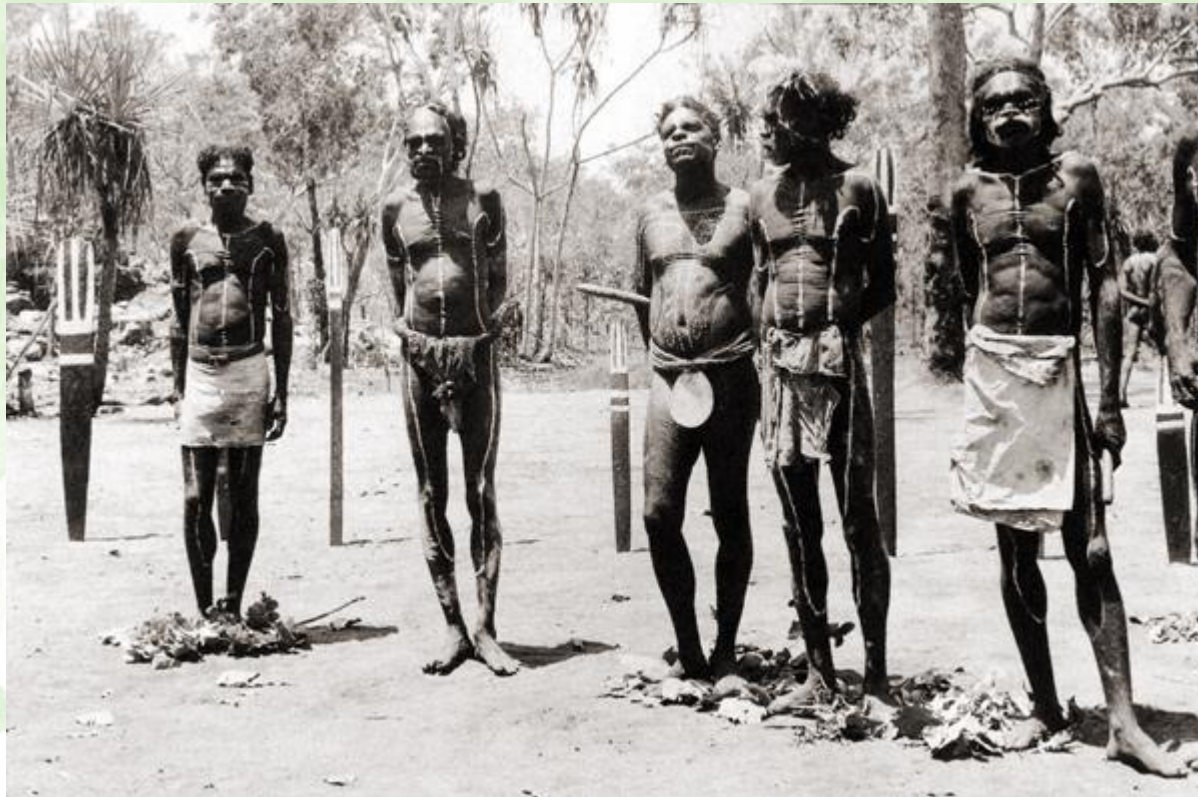
племени:

- 1) обитают и владеют территорией
- 2) говорят на особом языке или диалекте
- 3) называют себя названием
- 4) имеют обычаи и законы
- 5) имеют свои обряды и верования

2. Проблема австралийского рода

Запутанные системы родства аборигенов

Ограниченность в использовании терминов родства



3. Межгрупповые и межплеменные отношения

Межплеменные сборища

Обсуждение
обрядов

Обсуждение
системы
родства

мужской
церемониальны
й танец
Корробори (на
фото)

Обсуждение
способов
погребения

Инициация



4. Брачные секции и системы классификационного родства

Различные виды австралийских систем родства:

Кариера

Караджери

Ньюль-
ньюль

Алуриджа

Унгариньин

Секции

:

Для племени камиларои

Камбу=Мари
Ипан=Каби

Для племен караджери и Ньюль-Ньюль

Панака=Буронг
Каримба=Палджери

5. Возрастные группы и обряды инициации

Мужчины

Возрастные группы

Женщины

1. детство

2. юность и посвящение

3. ранний период возмужания и женатой жизни

4. старейшинство

5. старость



1. детство

2. ранний период замужней жизни

3. поздний период замужней жизни

4. старость («почти мертвое») состояние.

Обряды инициации

1. Увод посвящаемого

2. Обрядовые приветствия и битва

3. Подготовительный церемониал

4. Ритуальные телесные испытания

5. Период уединения

6. Церемония крови

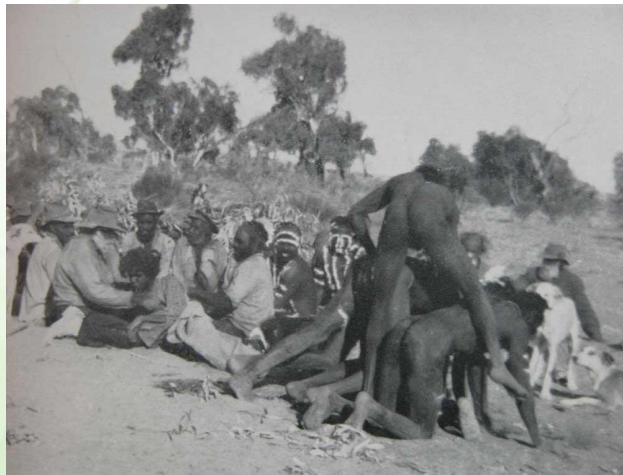
7. Церемония огня

8. Омовение о возвращение

9. Откровения

Обряды инициации (фото 1904

г.).



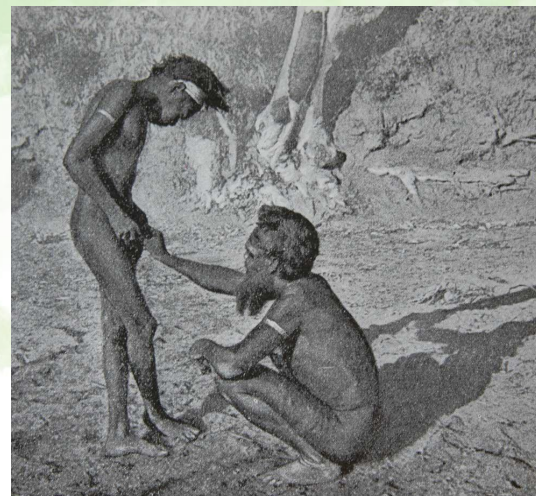
Подготовительный
церемониал



Подкидывани
е

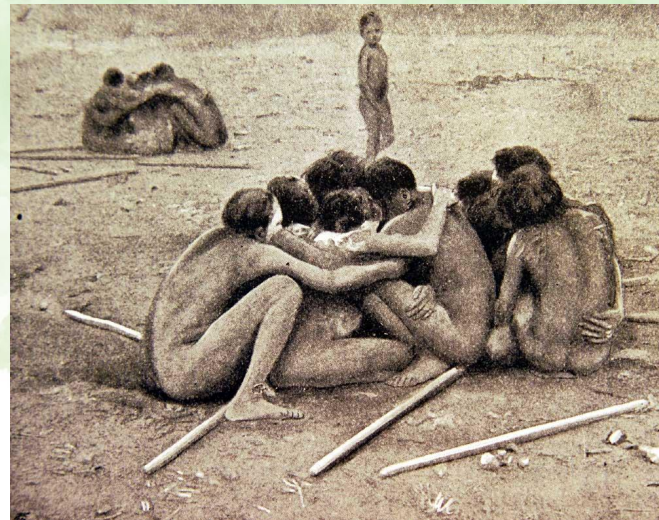


Обрезание





Выбивание
резца



Траурная
церемония

6. Организация власти, социального контроля и регулирования

ВЛАСТЬ

Организована
слабо

Мифические
предписания

Имеет
неофициальный
характер



САНКЦИИ



1. Предписания или требования, которые внушаются детям с раннего возраста

2. Рассказы, в которых отображены вредные и пагубные эмоции

3. Возможность санкционированного обществом внебрачным половых связей

4. Вознаграждение: обрядовое или светское главенство, «большой мужчина», «большая женщина», главарь, старший, знахарь.

1. Осмеяние, ругательства.

2. Контроль братьев над сестрами, наказание женщин за сквернословие, драку, уклонение от обязанностей и пр.

3. Страх перед сверхъестественным наказанием.