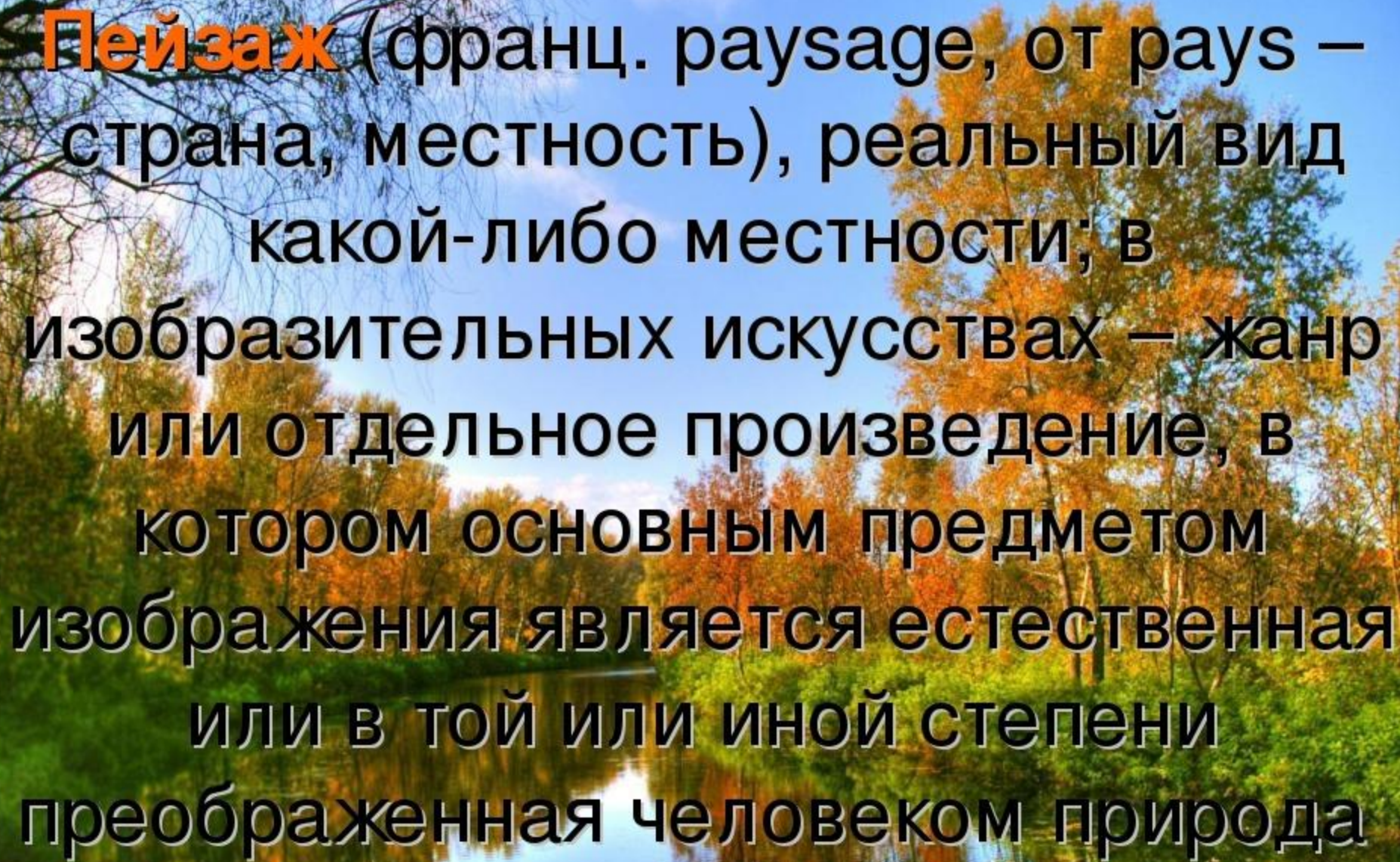


Пейзаж – большой мир



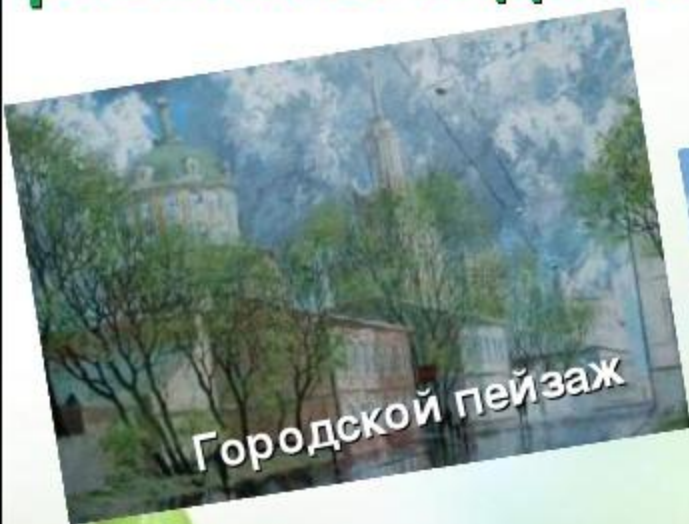
A scenic landscape featuring a calm river in the foreground, reflecting the surrounding trees and sky. The trees are in various stages of autumn, with some showing vibrant orange and yellow foliage, while others are still green. The sky is a clear, bright blue. The overall atmosphere is peaceful and natural.

Пейзаж (франц. paysage, от pays – страна, местность), реальный вид какой-либо местности; в изобразительных искусствах – жанр или отдельное произведение, в котором основным предметом изображения является естественная или в той или иной степени преобразованная человеком природа

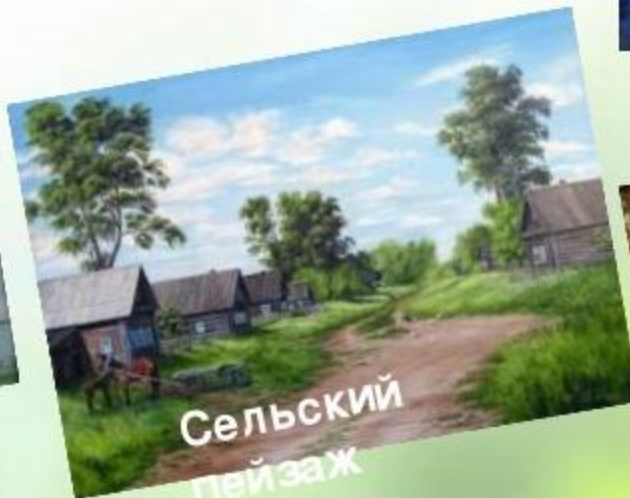
**Неисчерпаемое многообразие
природы породило в
изобразительном искусстве
различные виды пейзажного жанра**



Морской пейзаж



Городской пейзаж



Сельский пейзаж



Парковый пейзаж



Природный пейзаж

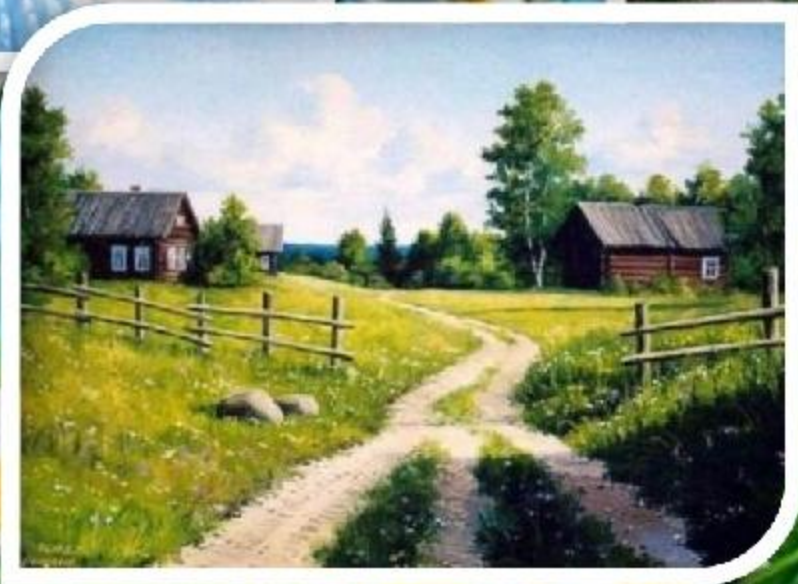
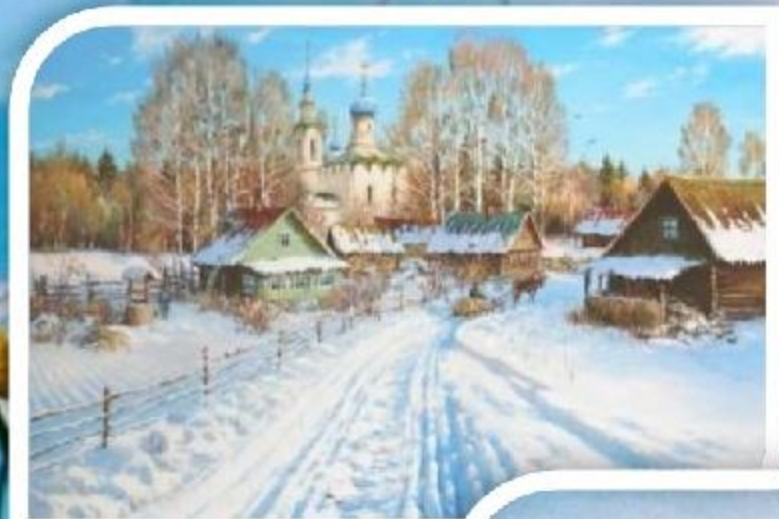


Архитектурный пейзаж



Индустриальный пейзаж

Деревенский (сельский) пейзаж – наиболее распространенная тема пейзажной живописи всех времен. Становление пейзажного жанра связано с изображением сельской местности.



Дом на холме или у реки, зелень лугов или угрюмость скал, тропинка или проселочная дорога – мотивы многих и многих полотен художников разных стран.



В деревенском пейзаже художника привлекает поэзия деревенского быта, его естественная связь с природой.



Алексей Кондратьевич Саврасов



**Зимний пейзаж
(Оттепель)**

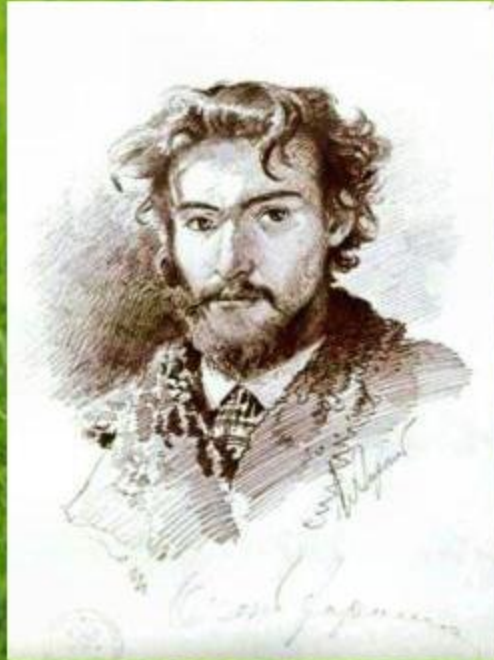


Грачи



**Весенний
день**

Федор Алексеевич Васильев



Деревня



Деревенская



Оттепель

Василий Дмитриевич Поленов



Вид на



Московский дворик

Исаак Ильич Левитан



Деревенька



Дворик



**Осенний
пейзаж**

Морские пейзажи современных мастеров



«Навстречу солнцу» Дмитриев

«Лунная ночь над Критом» Дмитриев

МАРИНИСТ - это художник, который специализируется на изображении моря, океана (морские виды - марины)

- Самый известный, это Айвазовский, он авторитет в картинах моря, как Александр Сергеевич Пушкин авторитет в поэзии. Как только мы слышим о маринистах, то первое что приходит на ум это имя Айвазовского. Для русскоговорящего зрителя это имя стало брендом.



Городской пейзаж

разнообразие форм и конструкций, непрерывное движение, быт наших улиц. Город в картинах художников обрел одушевленность, изменчивость настроений



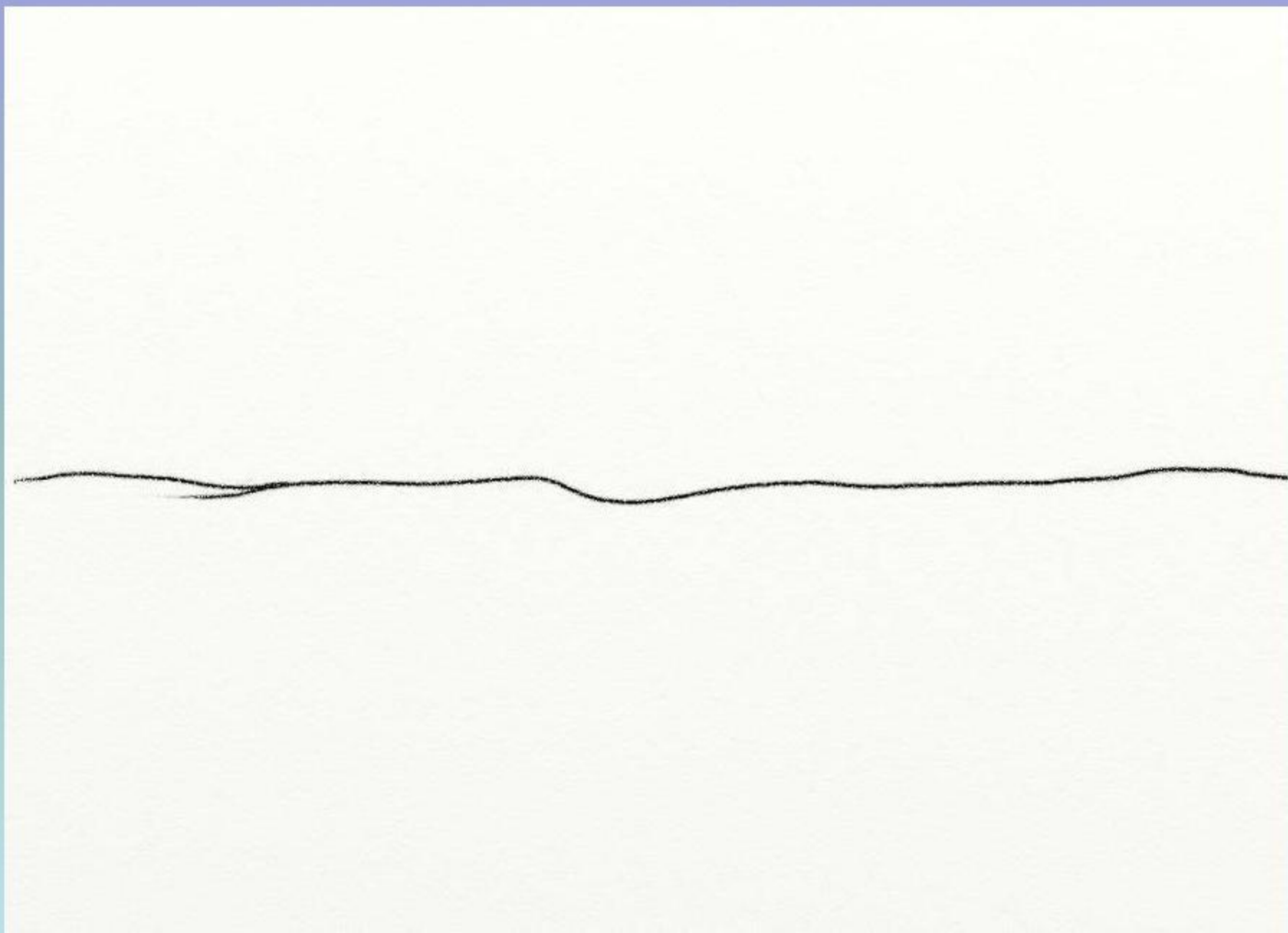


ПРАКТИЧЕСКАЯ РАБОТА

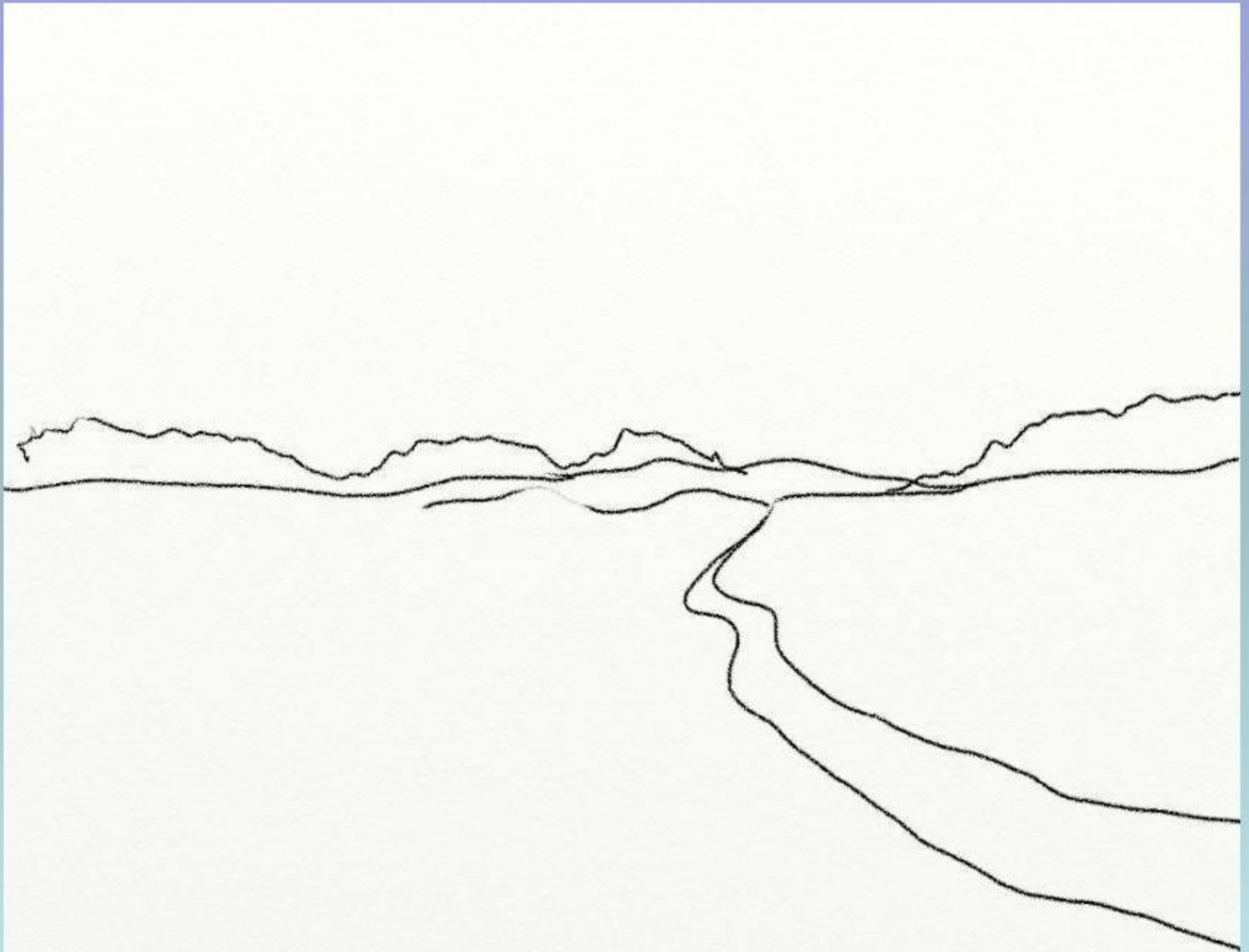
Рисование пейзажа «Путь реки», «Дорога в мир»

Последовательность работы приведена ниже

ПЕЙЗАЖ- БОЛЬШОЙ МИР



ПЕЙЗАЖ- БОЛЬШОЙ МИР



ПЕЙЗАЖ- БОЛЬШОЙ МИР



ПЕЙЗАЖ- БОЛЬШОЙ МИР



ПЕЙЗАЖ- БОЛЬШОЙ МИР



ПЕЙЗАЖ- БОЛЬШОЙ МИР







