



КАФЕДРА
ФАКУЛЬТЕТСКОЙ
ХИРУРГИИ

ПАХОВЫЕ И БЕДРЕННЫЕ ГРЫЖИ.

*Санкт-Петербург
2010*



ПАХОВЫЕ ГРЫЖИ

Виды паховых грыж:

- **КОСЫЕ**
- **ПРЯМЫЕ**
- **АТИПИЧНЫЕ:**
 - **косые грыжи со спрямленным паховым каналом**
 - **околопаховые**
 - **надпузырные**
 - **комбинированные**

Помимо этого, различают предбрюшинные, внутривентральные и осумкованные паховые грыжи

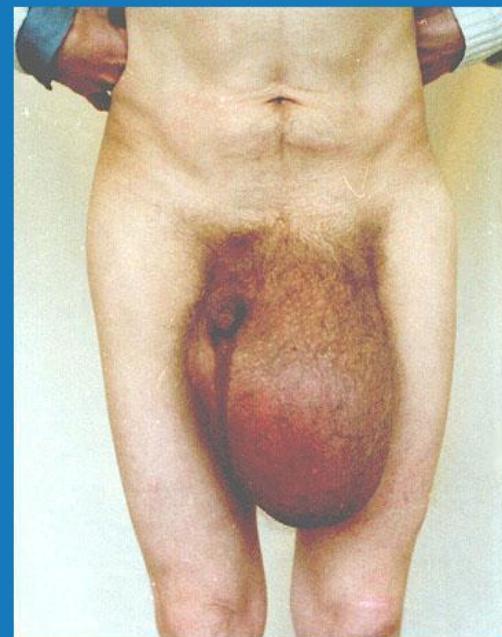


ПАХОВЫЕ ГРЫЖИ

**Трудные
(сложные) формы
паховых грыж:**

- грыжи больших
и очень больших
размеров
- невправимые
- скользящие
- рецидивные
- многократно
рецидивирующие

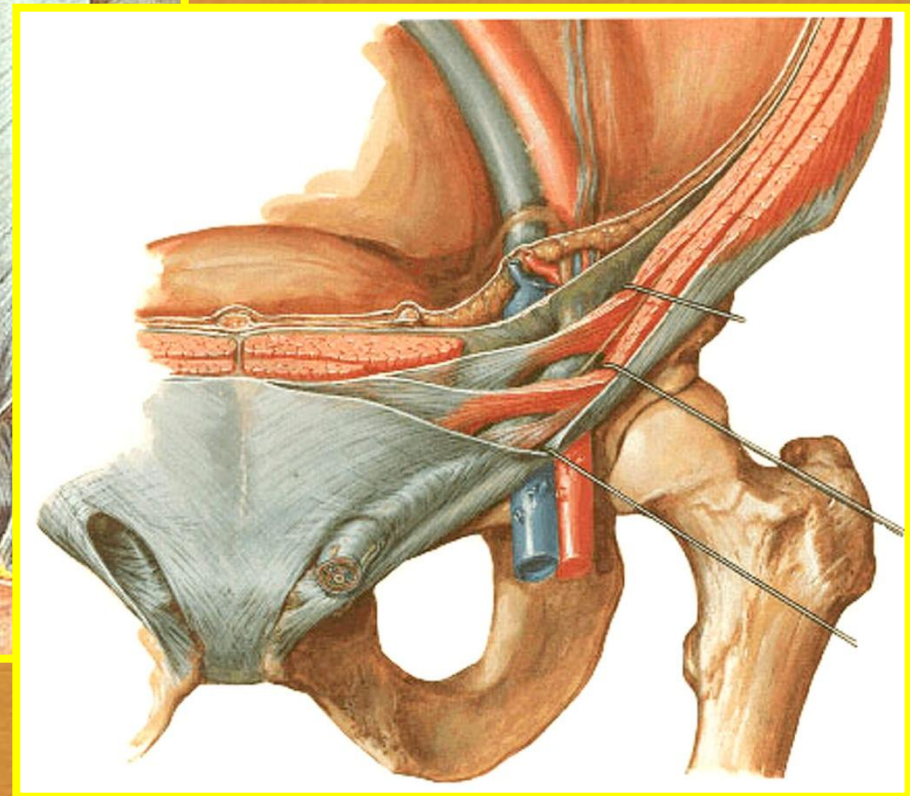
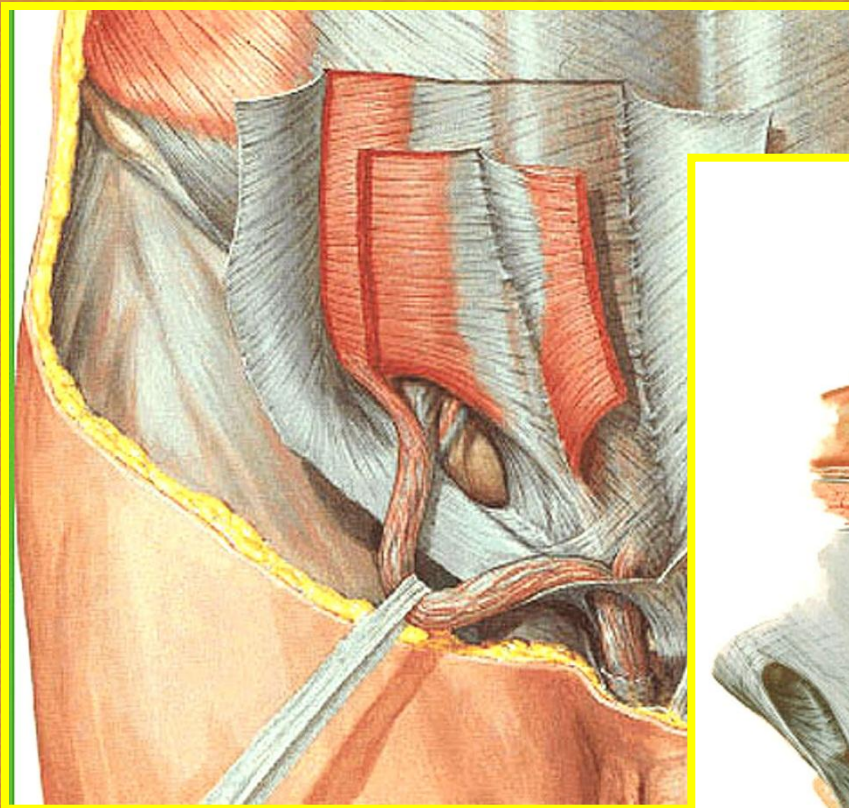
Гигантская пахово-мошоночная грыжа





ПАХОВЫЕ ГРЫЖИ

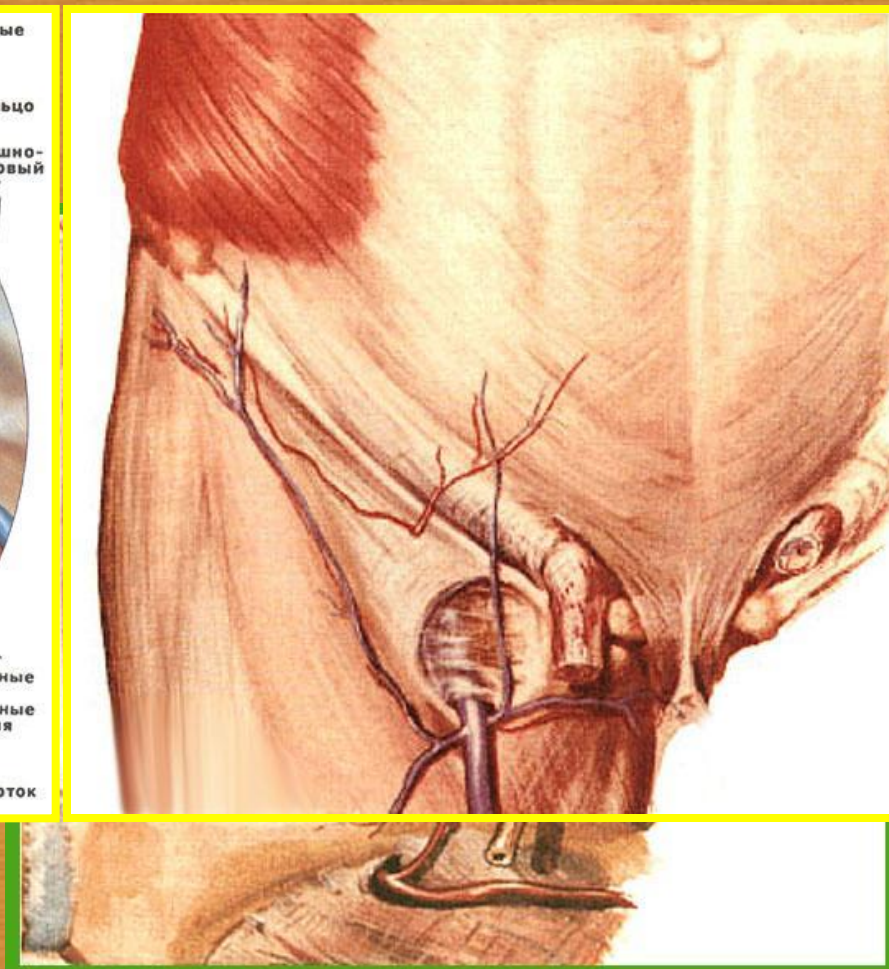
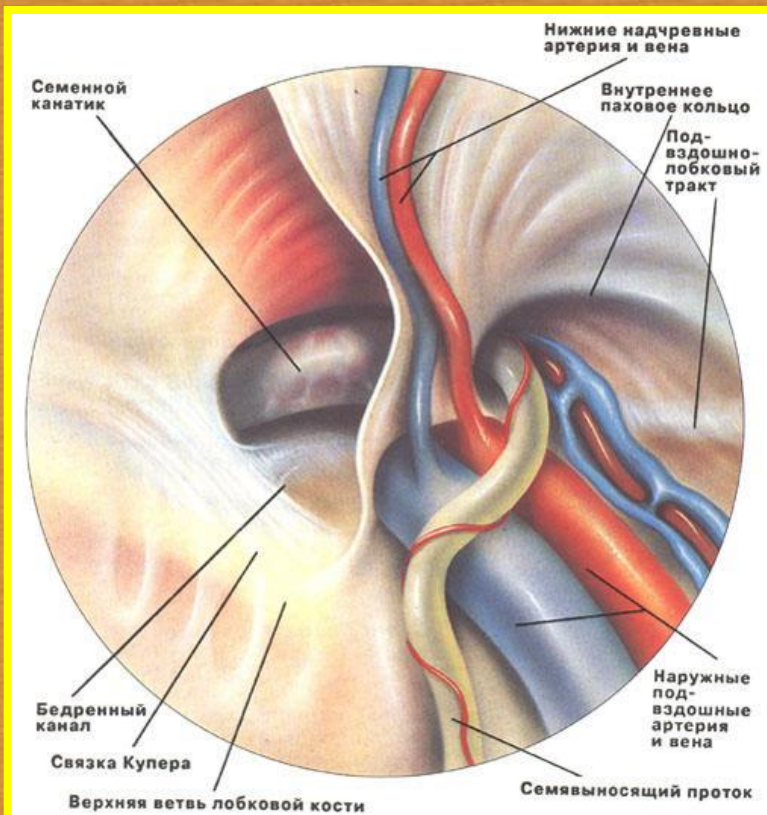
- **Анатомия паховой области**





ПАХОВЫЕ ГРЫЖИ

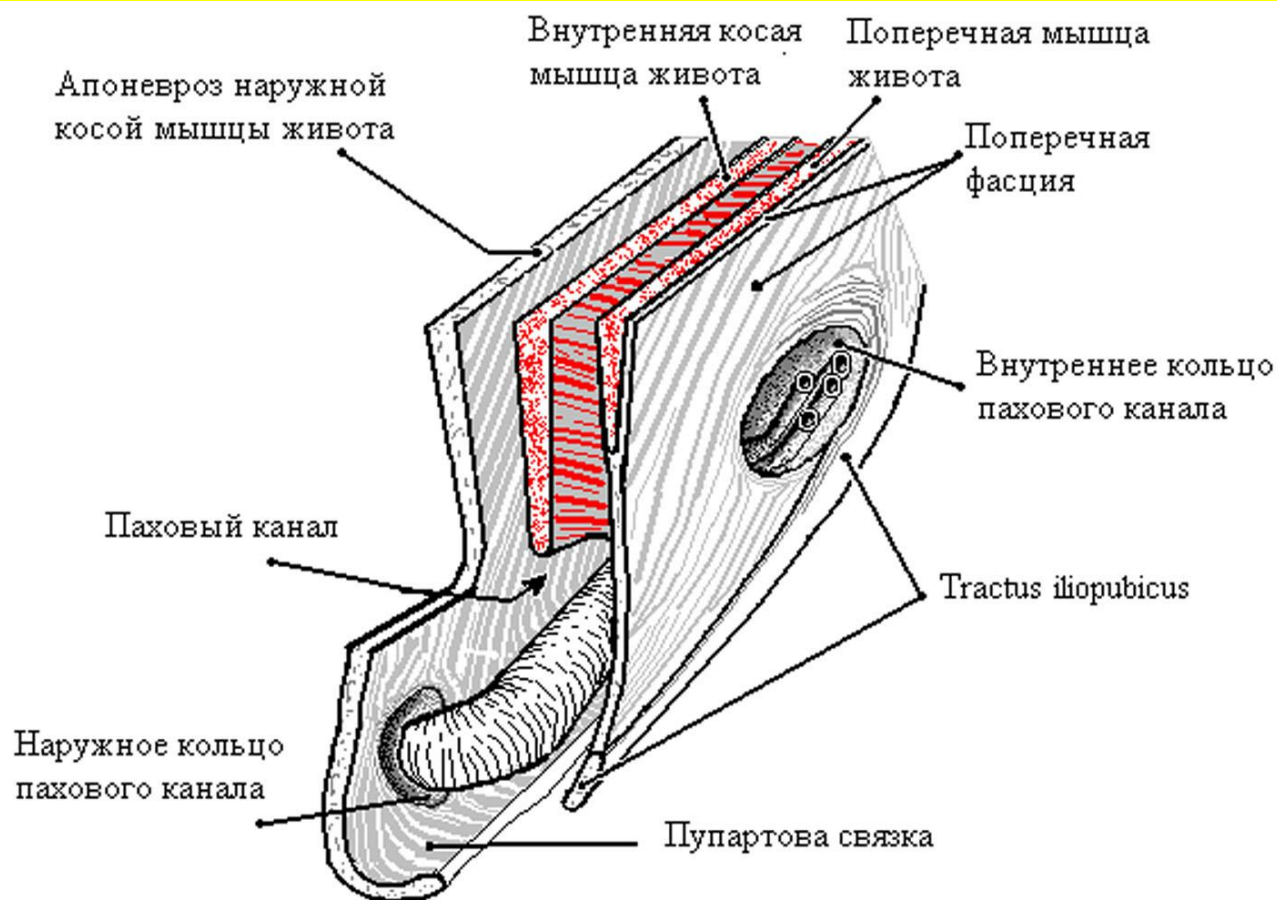
■ Анатомия паховой области





ПАХОВЫЕ ГРЫЖИ

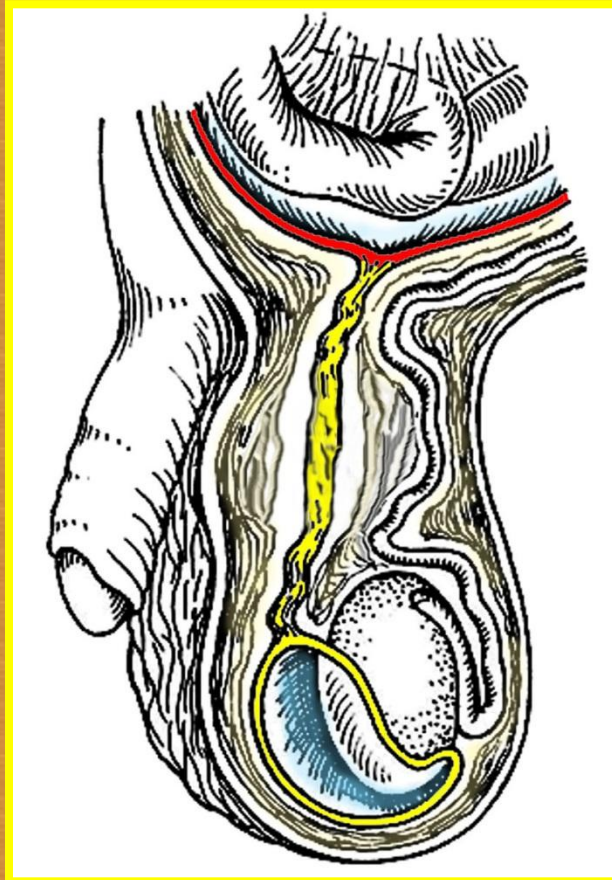
■ Стенки пахового канала





ПАХОВЫЕ ГРЫЖИ

Анатомо-эмбриональные особенности формирования пахового канала

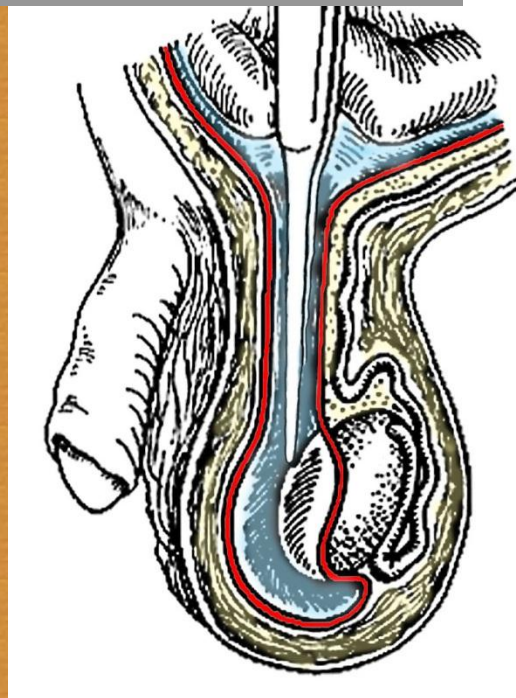




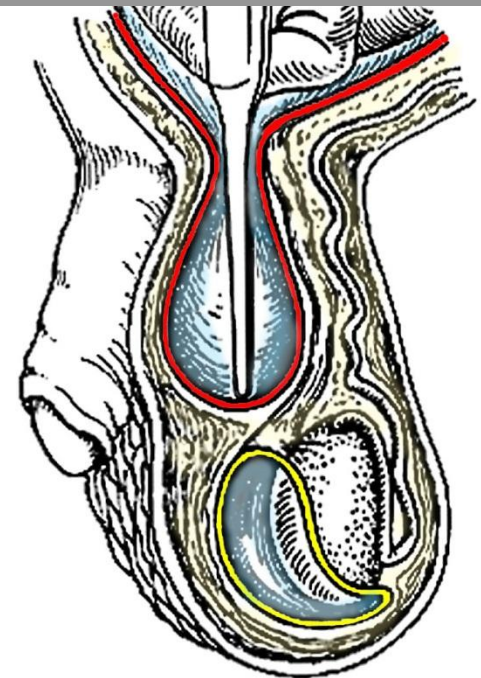
ПАХОВЫЕ ГРЫЖИ

Анатомо-эмбриональные особенности формирования пахового канала

Врожденная косая
грыжа



Приобретенная косая
грыжа

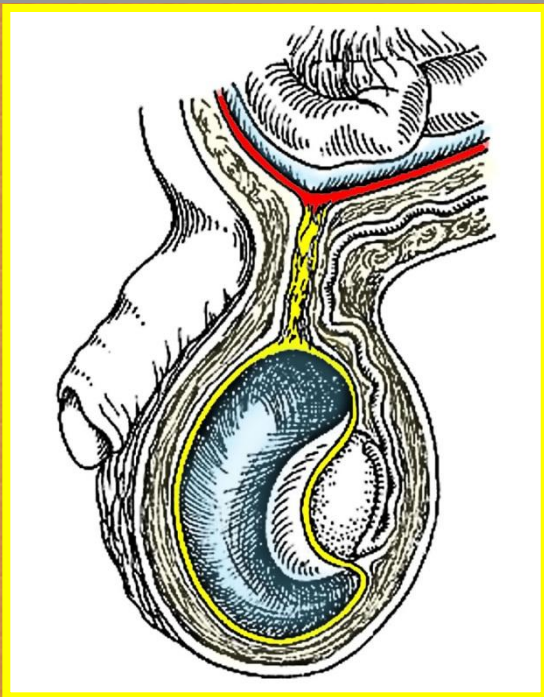




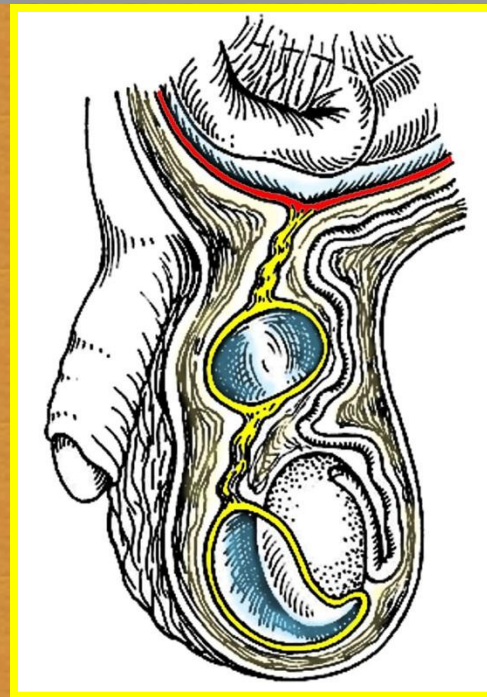
ПАХОВЫЕ ГРЫЖИ

Анатомо-эмбриональные особенности формирования пахового канала

Водянка оболочек
яичка



Киста семенного
канатика





ПАХОВЫЕ ГРЫЖИ

ЖАЛОБЫ:

Боли в паховой области, связанные с подъемом тяжестей, кашлем и т.п.

Диспептические или дизурические расстройства.

Ограничения трудоспособности.



ПАХОВЫЕ ГРЫЖИ

КЛАССИФИКАЦИЯ:

ПРЯМЫЕ

- Начальные
- Интерстициальные
- Полные или прямые пахово-мошоночные

КОСЫЕ

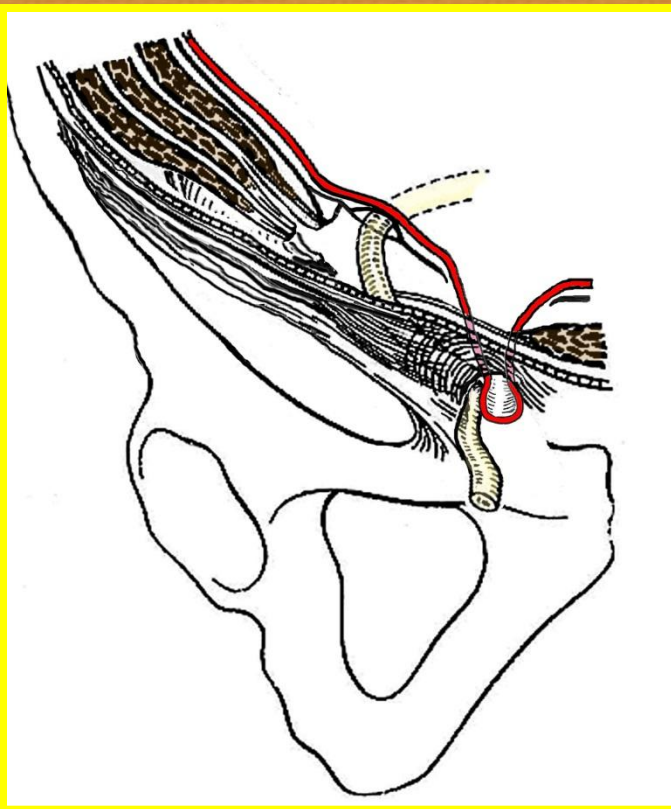
- Начальные
- Канальные
- Канатиковые
- Пахово-мошоночные
- Гигантские пахово-мошоночные (Hernia per magna)



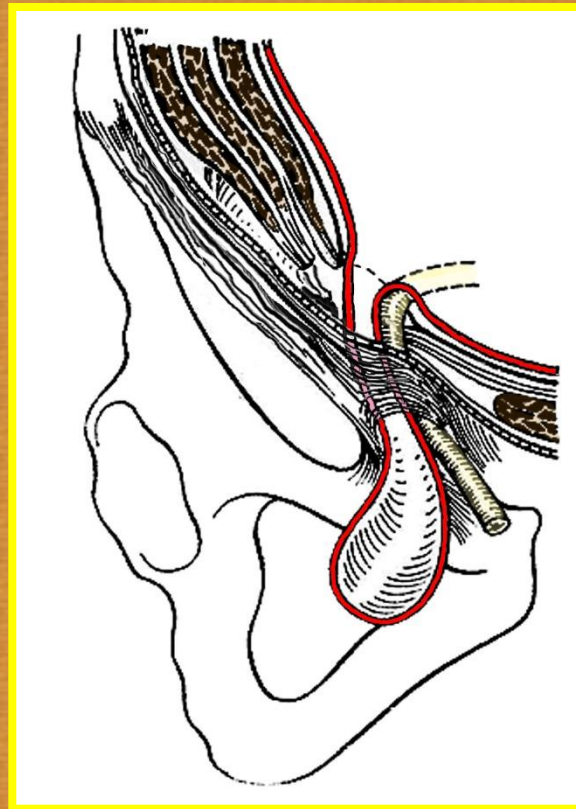
ПАХОВЫЕ ГРЫЖИ

Анатомические различия:

ПРЯМАЯ



КОСАЯ





ПАХОВЫЕ ГРЫЖИ

Клинические различия:

ПРЯМАЯ



КОСАЯ





ПАХОВЫЕ ГРЫЖИ

Дифференциальный диагноз

- ◆ **водянка оболочек яичка**
- ◆ **киста или липома семенного канатика**
- ◆ **варикоцеле**
- ◆ **крипторхизм**
- ◆ **паховый лимфаденит**
- ◆ **"холодные" или натечные абсцессы
при туберкулезе позвоночника**

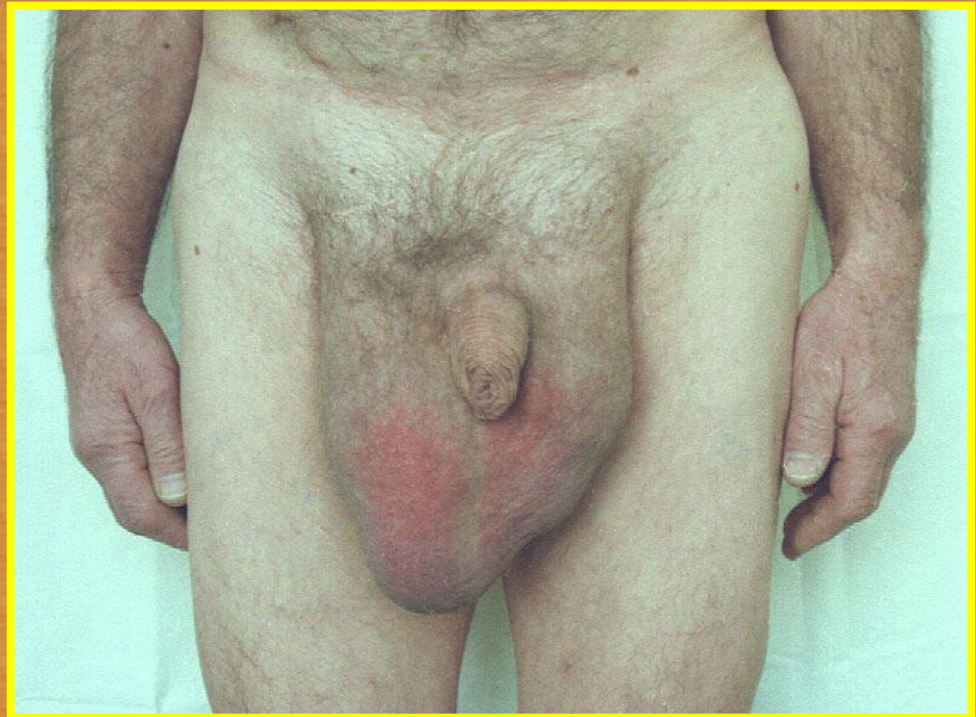


ПАХОВЫЕ ГРЫЖИ

ЛЕЧЕНИЕ

Показания к
плановой
операции:

- Угроза развития осложнений
- Ограничение физической активности





ПАХОВЫЕ ГРЫЖИ

ЛЕЧЕНИЕ

ПРИНЦИПИАЛЬНАЯ ЦЕЛЬ ОПЕРАЦИИ:

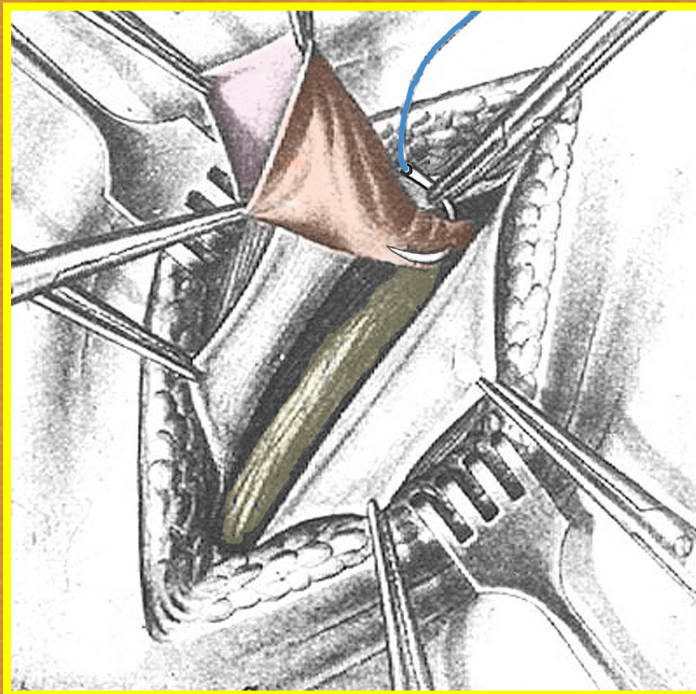
**предотвращение выхождения
внутренних органов за пределы
брюшной полости**



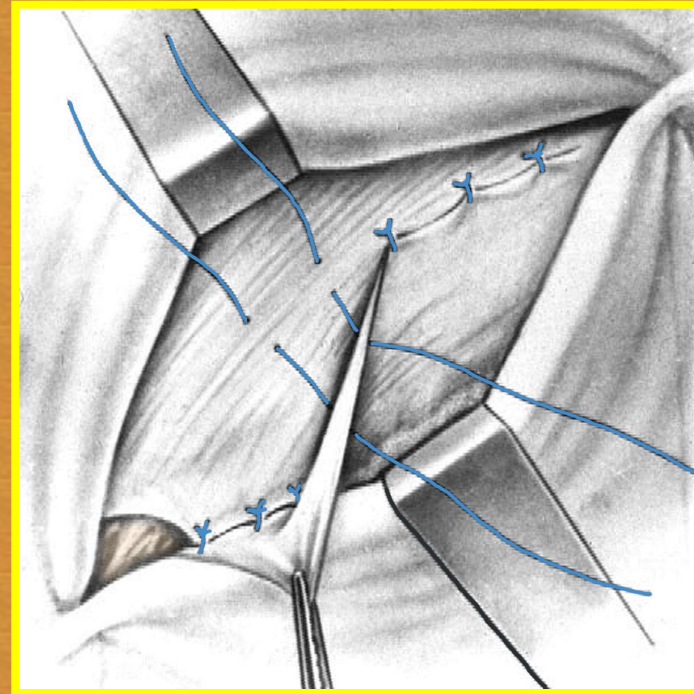
ПАХОВЫЕ ГРЫЖИ

ЛЕЧЕНИЕ

ОСНОВНЫЕ ЭТАПЫ ОПЕРАЦИИ:



1. Выделение и удаление
грыжевого мешка

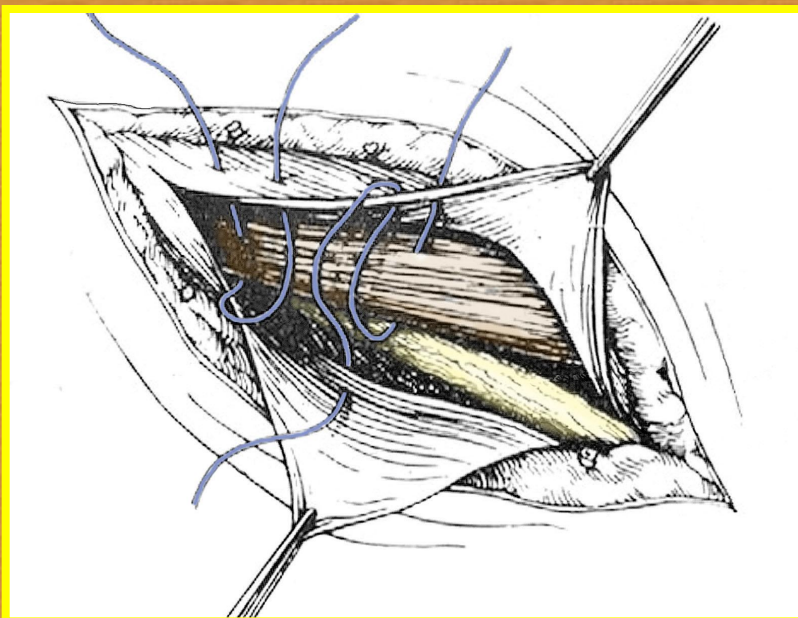


2. Закрытие грыжевых
ворот

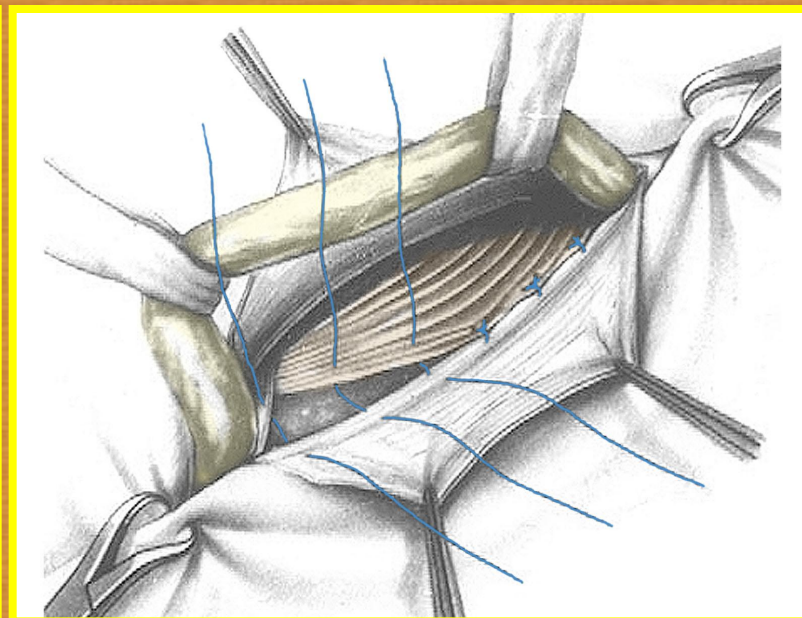


ПАХОВЫЕ ГРЫЖИ

ЛЕЧЕНИЕ



Пластика по
ЖИРАРУ-
СПАСОКУКОЦКОМУ

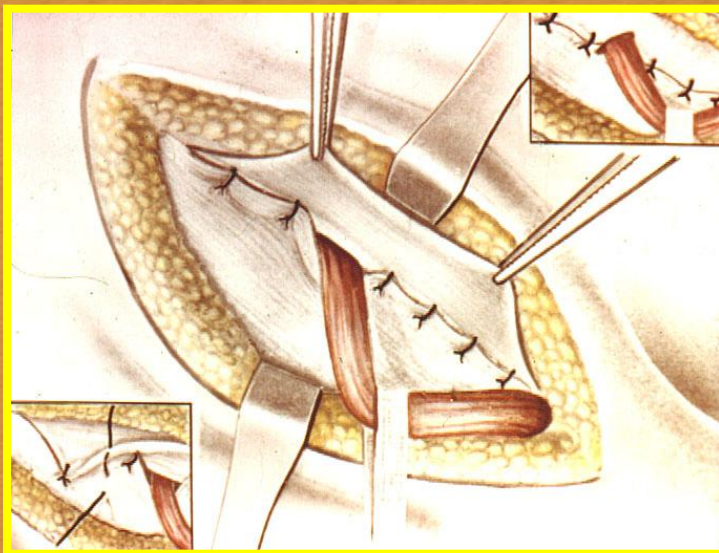


Пластика по
БАССИНИ



ПАХОВЫЕ ГРЫЖИ

ЛЕЧЕНИЕ



Пластика по
ROSTEMPSKY



Многослойная
глубокая
герниопластика



ПАХОВЫЕ ГРЫЖИ

ЛЕЧЕНИЕ

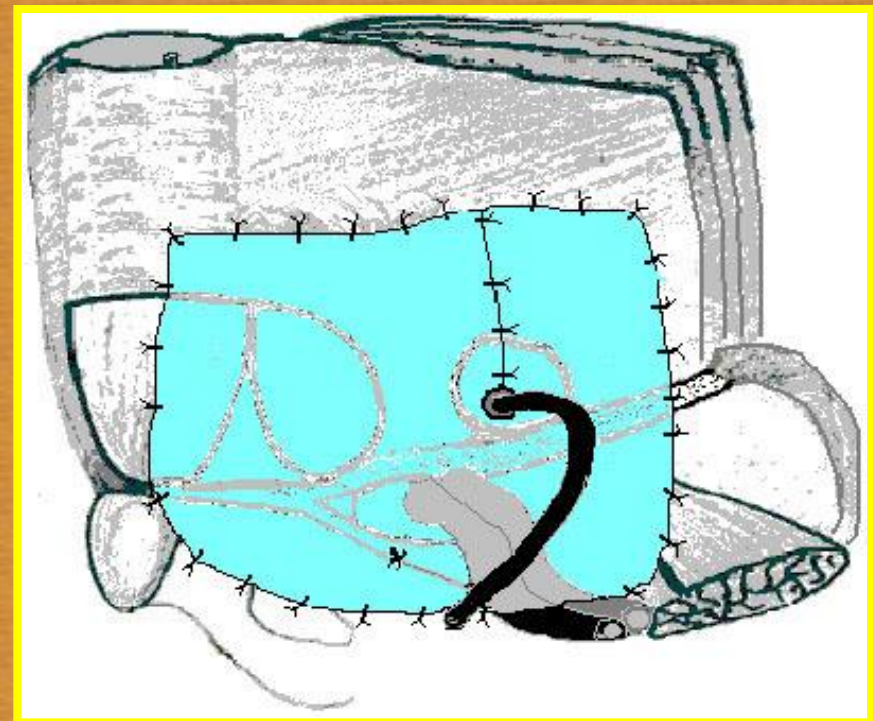
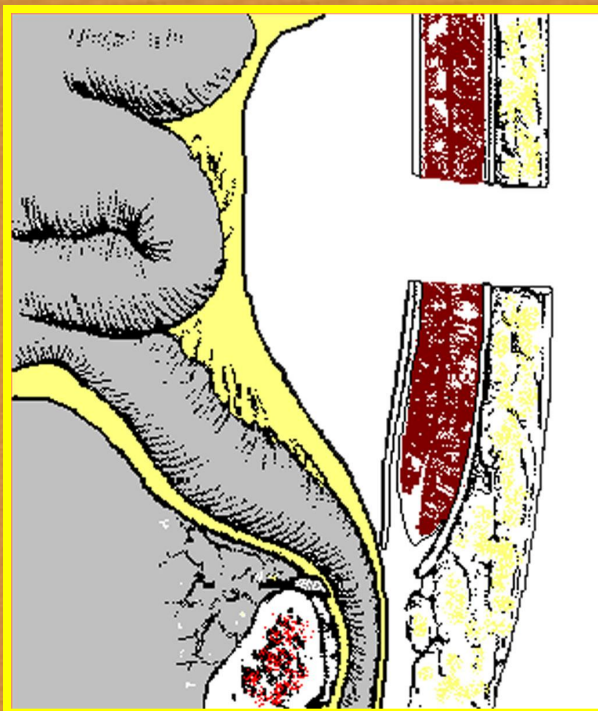




ПАХОВЫЕ ГРЫЖИ

ЛЕЧЕНИЕ

Нетрадиционные способы пластики
передней брюшной стенки

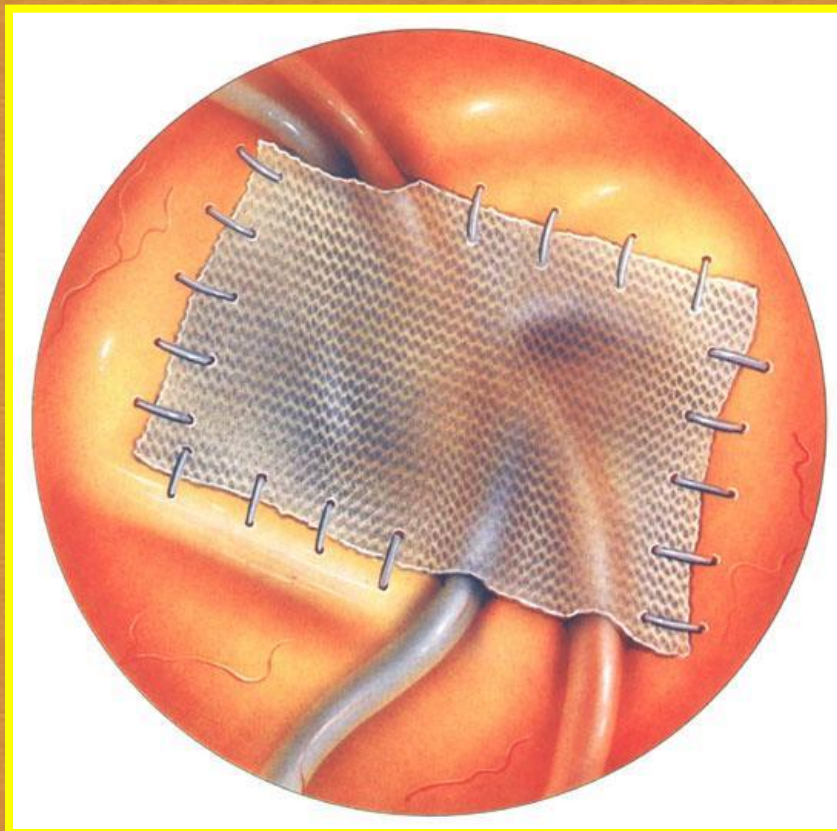




ПАХОВЫЕ ГРЫЖИ

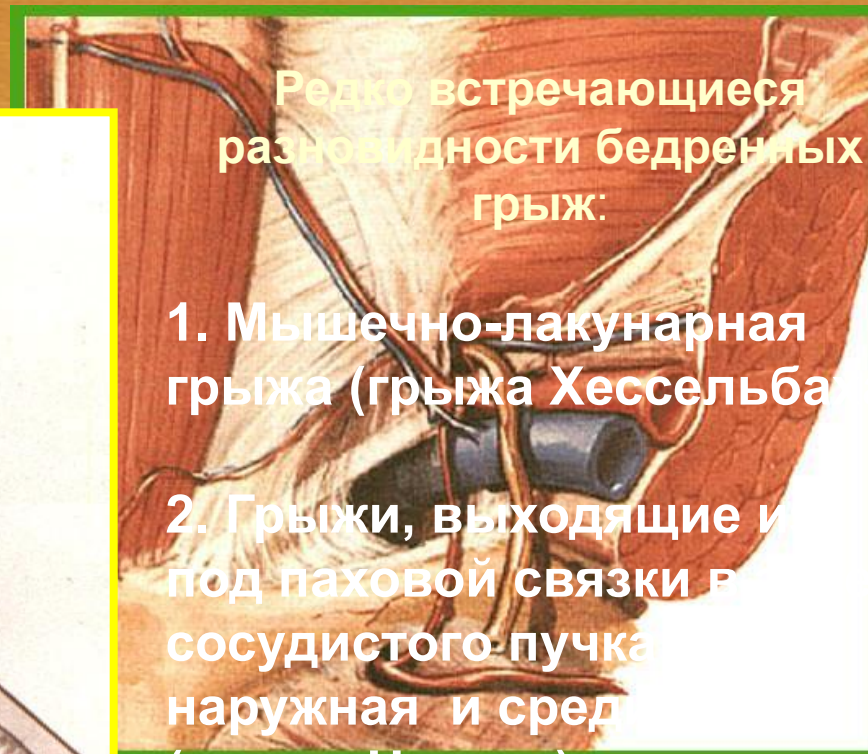
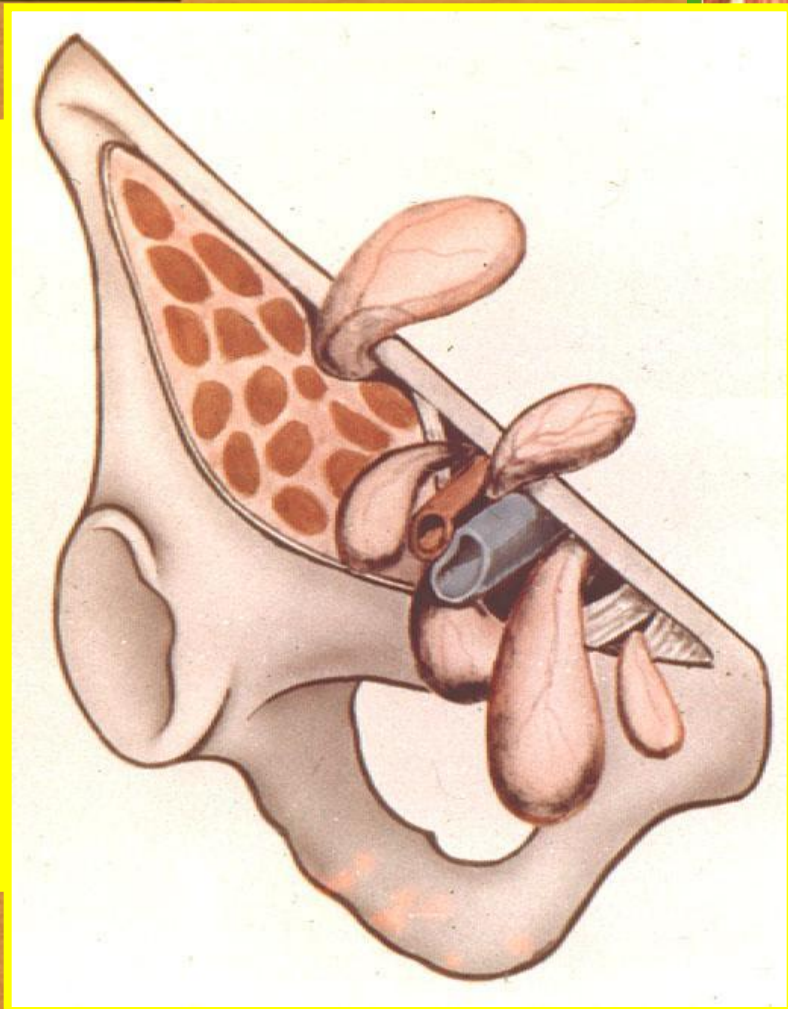
ЛЕЧЕНИЕ

Нетрадиционные способы пластики
передней брюшной стенки





БЕДРЕННЫЕ ГРЫЖИ



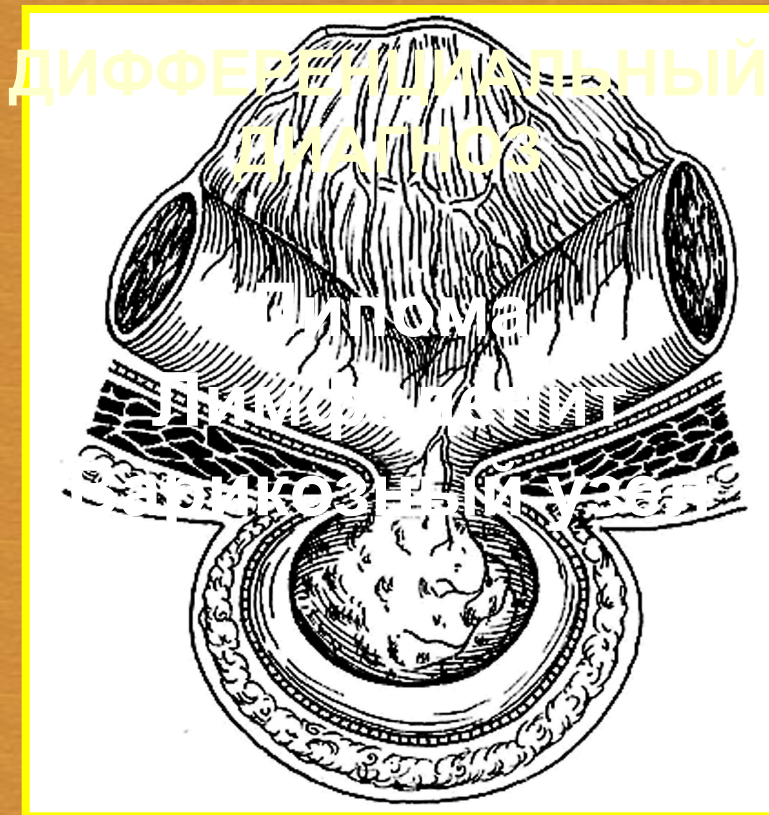
Редко встречающиеся разновидности бедренных грыж:

1. Мышечно-лакунарная грыжа (грыжа Хессельбаума)
2. Грыжи, выходящие из под паховой связки в сосудистом пучке (наружная и средняя) (грыжа Нората)
3. Грыжи, выходящие через дефекты лакунарной связки



БЕДРЕННЫЕ ГРЫЖИ

КЛИНИКА



Рихтеровское ущемление



БЕДРЕННЫЕ ГРЫЖИ

ЛЕЧЕНИЕ

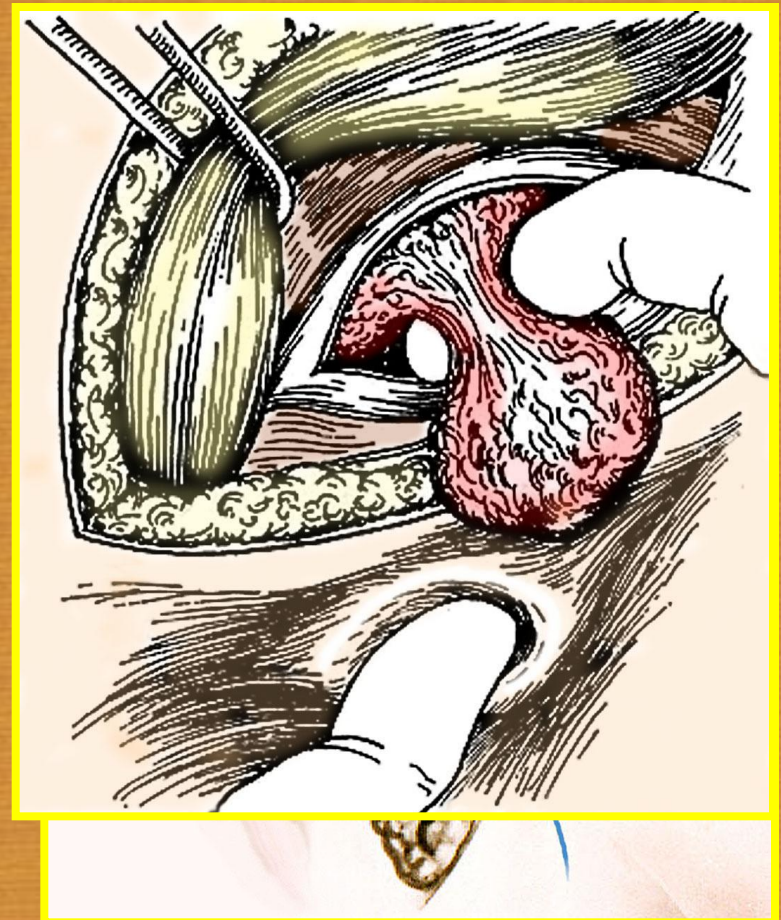
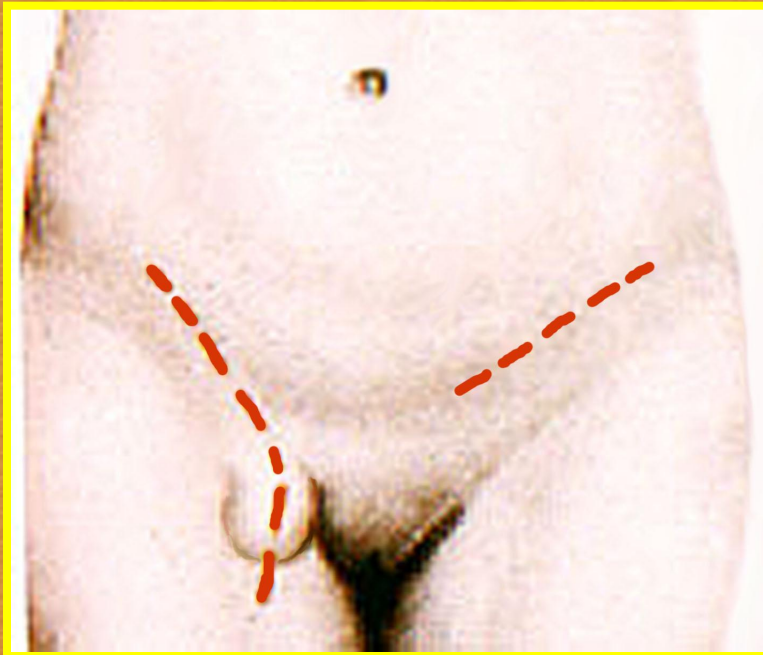
Хирургические
доступы:

- бедренные
- паховые
- внебрюшинные



БЕДРЕННЫЕ ГРЫЖИ

Операция Руджи-Асарли-Веччио
(Бедренный инжиропул)



Преперитонеальный доступ



Р
пр



Пр
с одн

