

ЖИВОТНОВОДСТВО РОССИИ

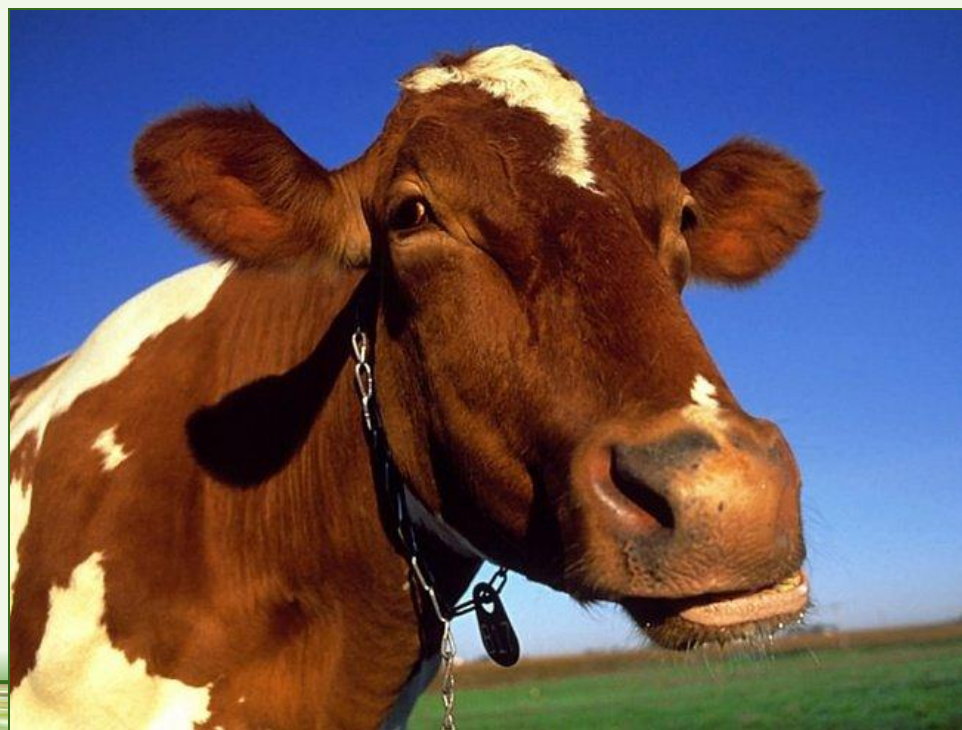


Продукция животноводства



ПОГОЛОВЬЕ КРС

- Молочное направление
порода-Черно-пестрая
- Мясо - молочное направление
порода-Холмогорская
- Мясное направление
порода-Калмыцкая



ПОГОЛОВЬЕ СВИНЕЙ

2006 г.



Масштаб 1:45 000 000



- **Мясо –сальное направление**
(порода-Белая русская);
- **Сальное направление**
(порода-Украинская степная);
- **Беконное направление**
(порода-Ландрасс)



- Грубошерстное
(порода- Романовская)
- Полутонкорунное
- Тонкорунное
- Курдючное
- Каракулевое





ПТИЦЕВОДСТВО

- Продукция птицеводства

● ЯЙЦО

● МЯСО

● ПУХ



РАЙОНЫ С РАСПРОСТРАНЕНИЕМ КОНЕВОДСТВА



- Рысаки
(районы разведения:
Башкирия, Северный
Кавказ, Орловская
область)



- Тяжеловозы
(районы разведения:
Якутия, Бурятия)



ПУШНОЕ ЗВЕРОВОДСТВО

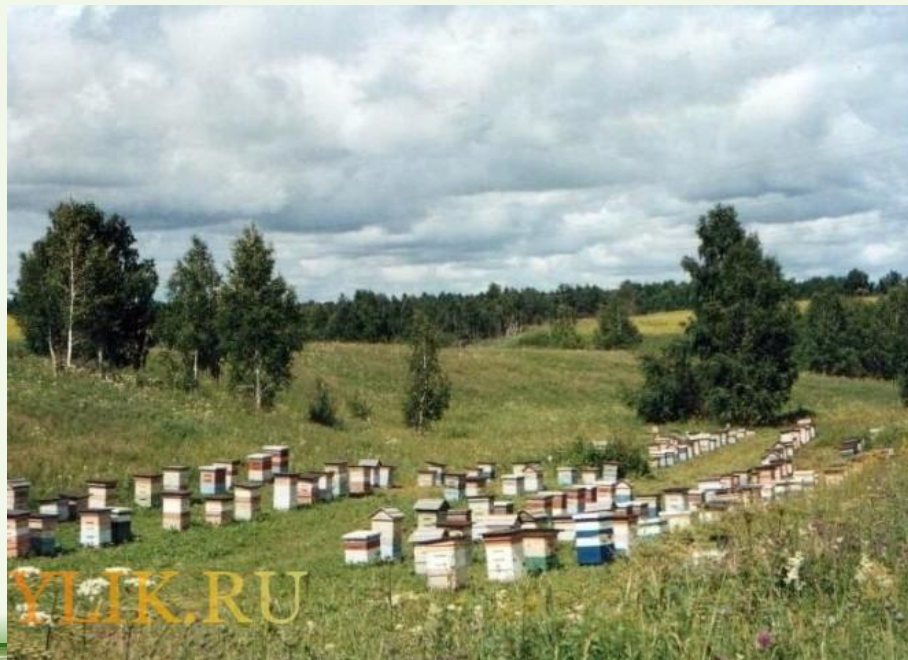
- Норка, песец, чернубрая лисица, нутрия, ондатра, хорь и др.
- Место размещение: лесная зона России, вблизи крупных мясокомбинатов



ПЧЕЛОВОДСТВО И БОРТНИЧЕСТВО



- Продукция: мед,
- воск,
- перга



- Место размещения:
степные и
лесостепные районы
России (Алтай,
Башкирия)

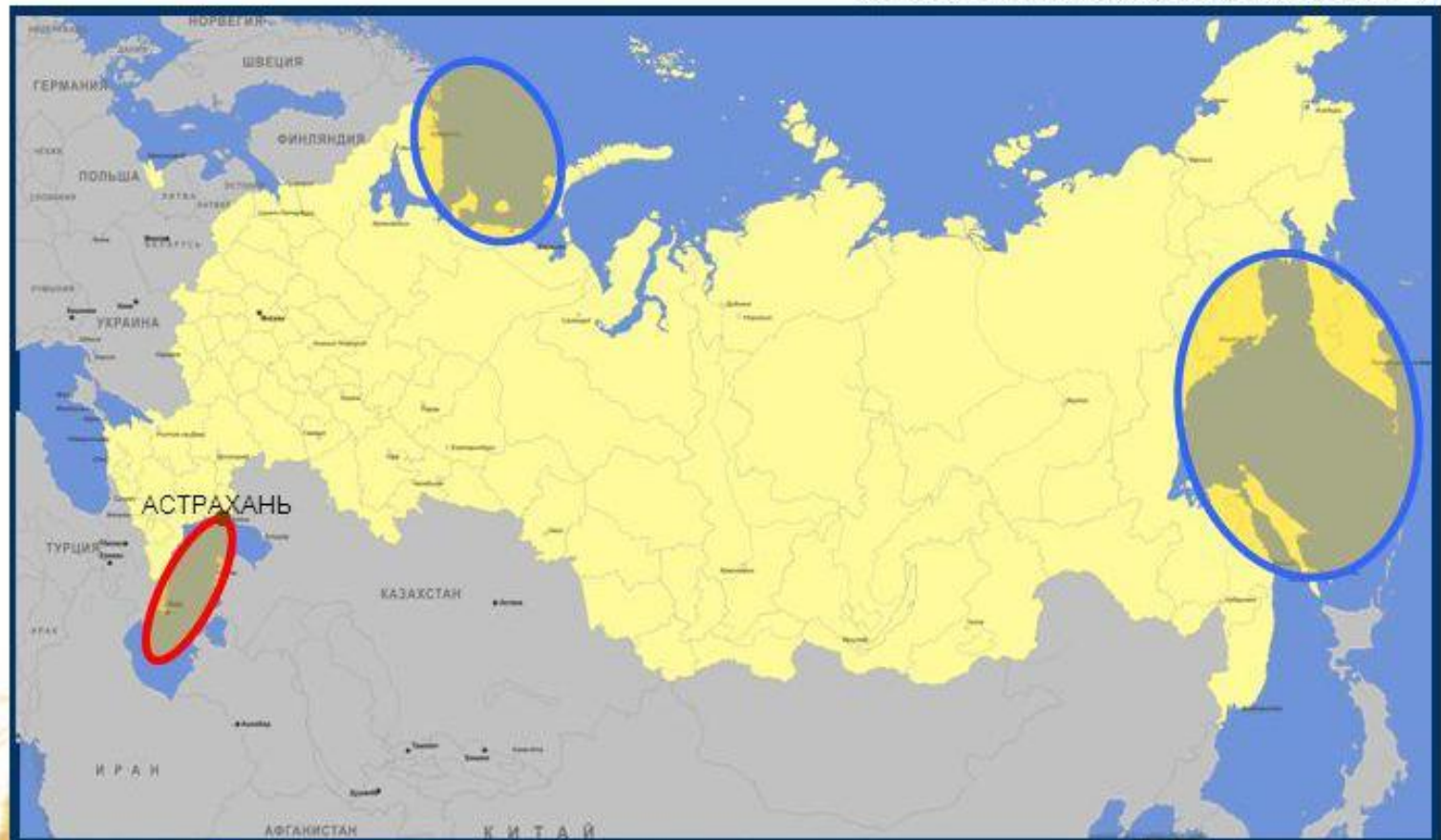
РЫБОЛОВСТВО



- Речное
(щука, стерлядь, осетровые)
- Прудовое
(каarp, лещ)
- Озерное
- Морское

РАЙОНЫ РЫБОЛОВСТВА

Основные районы
промышленного рыболовства РФ



Район
промышленного
рыболовства

ПОГОЛОВЬЕ СЕВЕРНЫХ ОЛЕНЕЙ

ПОГОЛОВЬЕ СЕВЕРНЫХ ОЛЕНЕЙ





- Продукция:
- мясо, шкура, панты
- Порода:
- Северные олени
- Место
размещение:
северные
территории, тундра