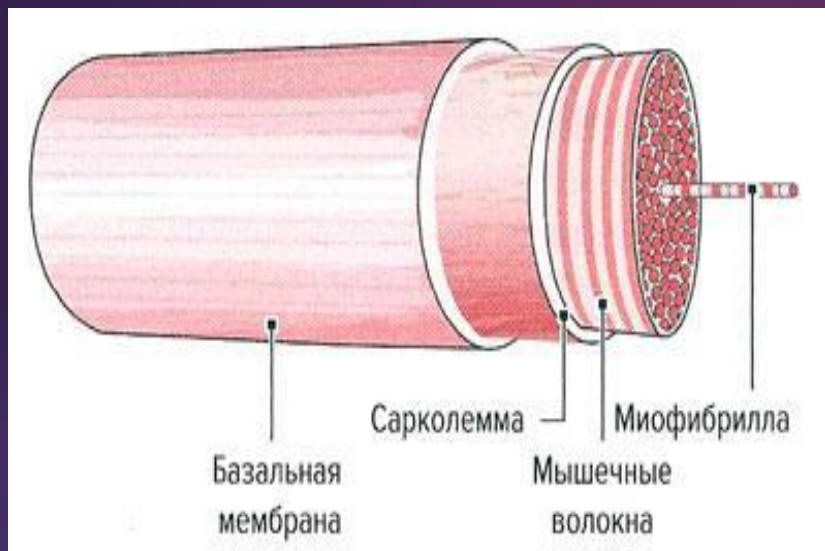


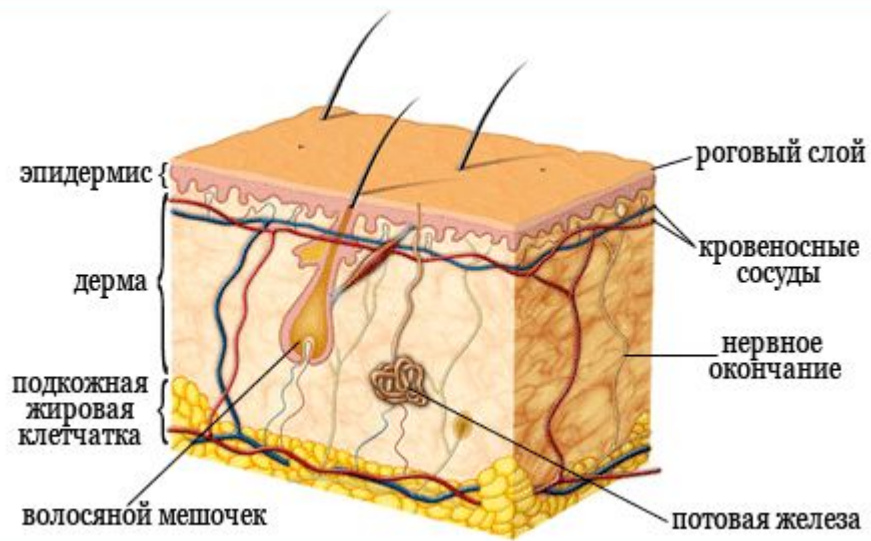
Государственное Бюджетное Профессиональное
Образовательное Учреждение
«Технологический колледж № 34»
г.Москвы

Дисциплина:
Технология косметических услуг .
« Эпидермо-дермальная граница »

Преподаватель: Дивина М.В.
Работу выполнила :Клейменова И.Р.
студентка группы 02-2ПЭ



Область соединения эпидермиса с дермой, оцениваемая обычно просто как **базальная мембрана**, на самом деле, представляет собой сложную и важную в физиологическом отношении структуру кожи. Именно здесь не только соприкасаются, но и плотно соединяются в единое целое два совершенно разнородные по эмбриональному происхождению, строению и физиологическим задачам функциональных элемента кожного органа человека.



Именно здесь осуществляются обменные процессы между эпидермисом, не имеющим собственного кровоснабжения, и подлежащей дермой, обладающей полноценной кровеносной системой. Именно здесь осуществляются обменные процессы между эпидермисом, не имеющим собственного кровоснабжения, и подлежащей дермой, обладающей полноценной кровеносной системой.

Она еще и осуществляет фиксацию эпидермиса с дермой. Базальная мембрана непосредственно отделяет эпидермис от дермы по всей площади кожного покрова. Гистохимические исследования свидетельствуют, что базальная мембрана содержит небольшое количество липидов, в частности гиалуроновую кислоту.

