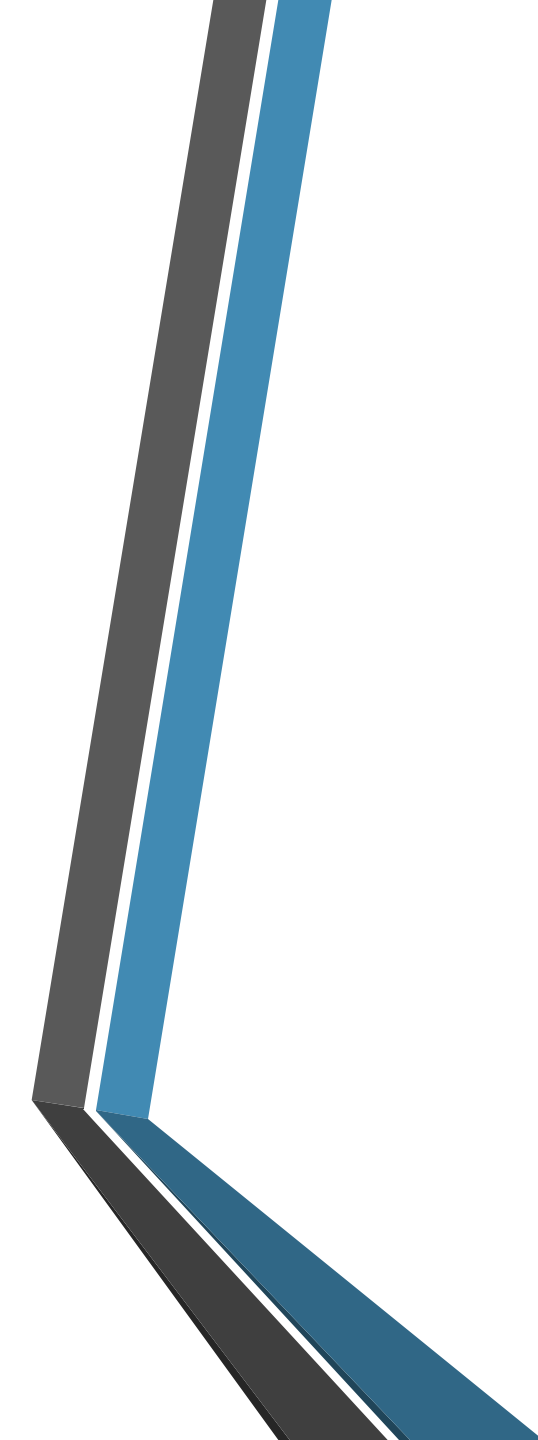




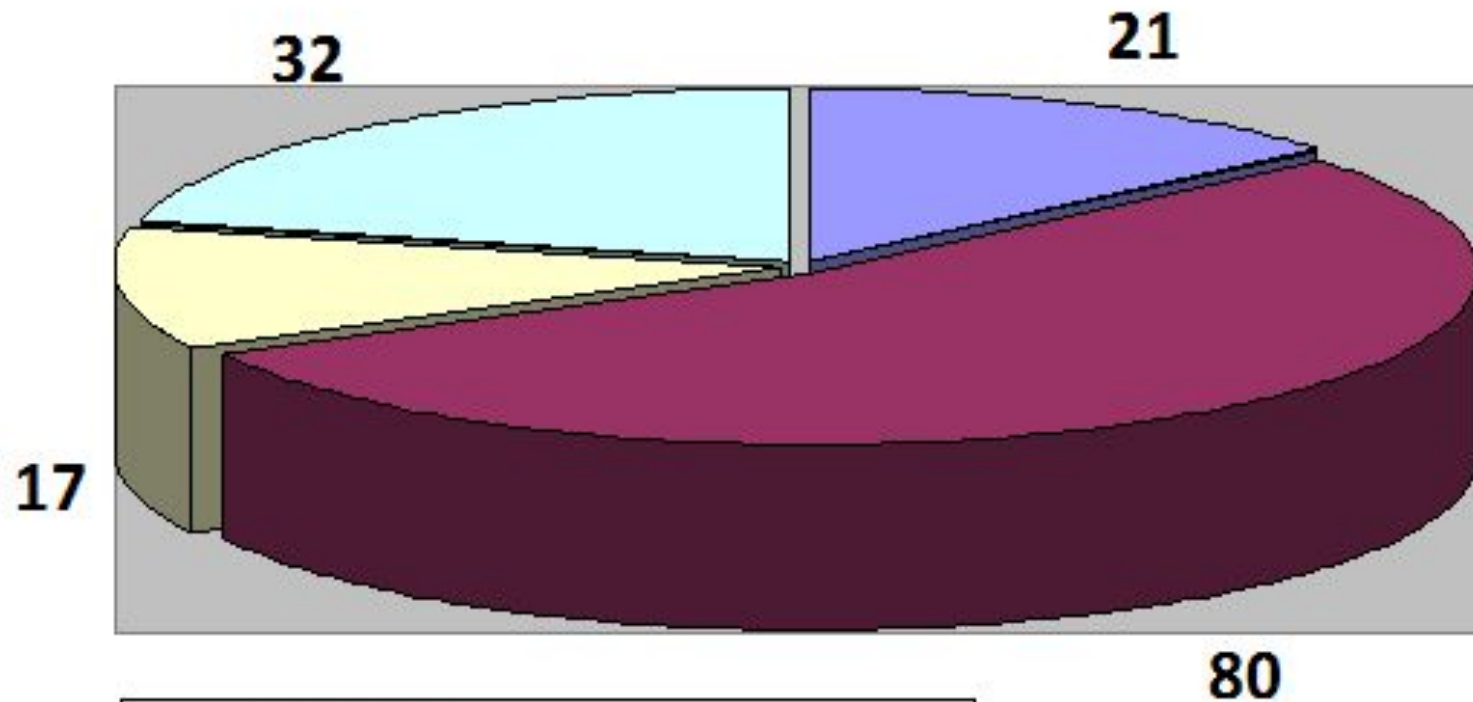
Результаты работы ГКУ «ЦППМСП» за первый квартал 2017 года



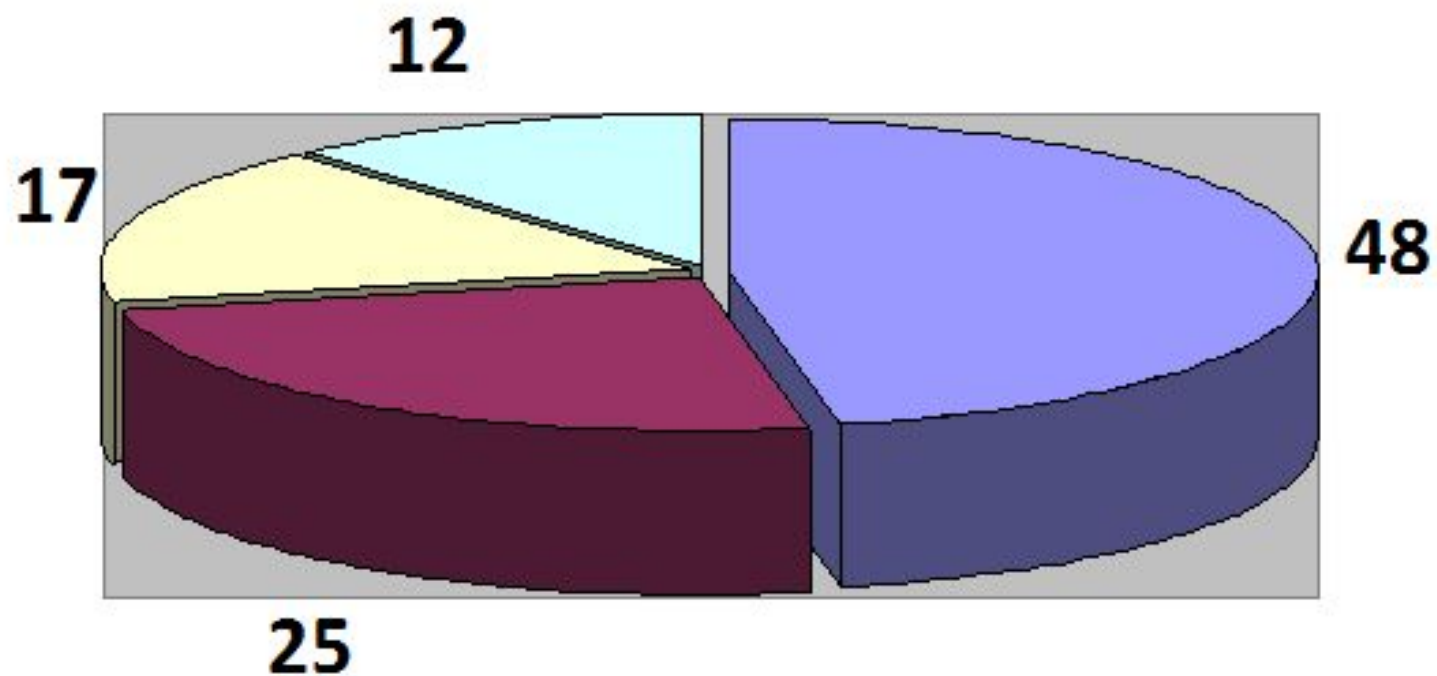
Мониторинг специалистов Рязанской области

(педагоги-психологи, учителя-логопеды,
учителя-дефектологи,
социальные педагоги)

Педагоги-психологи Рязанской области

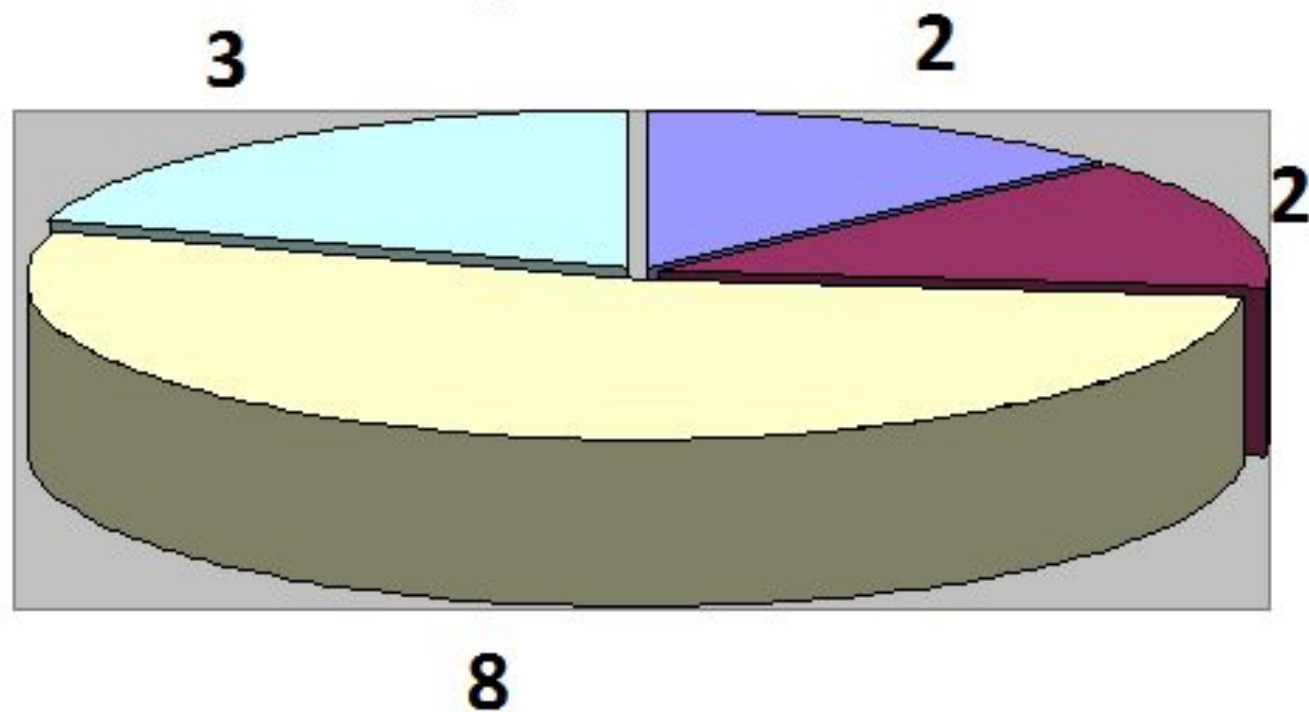


Учителя-логопеды Рязанской области

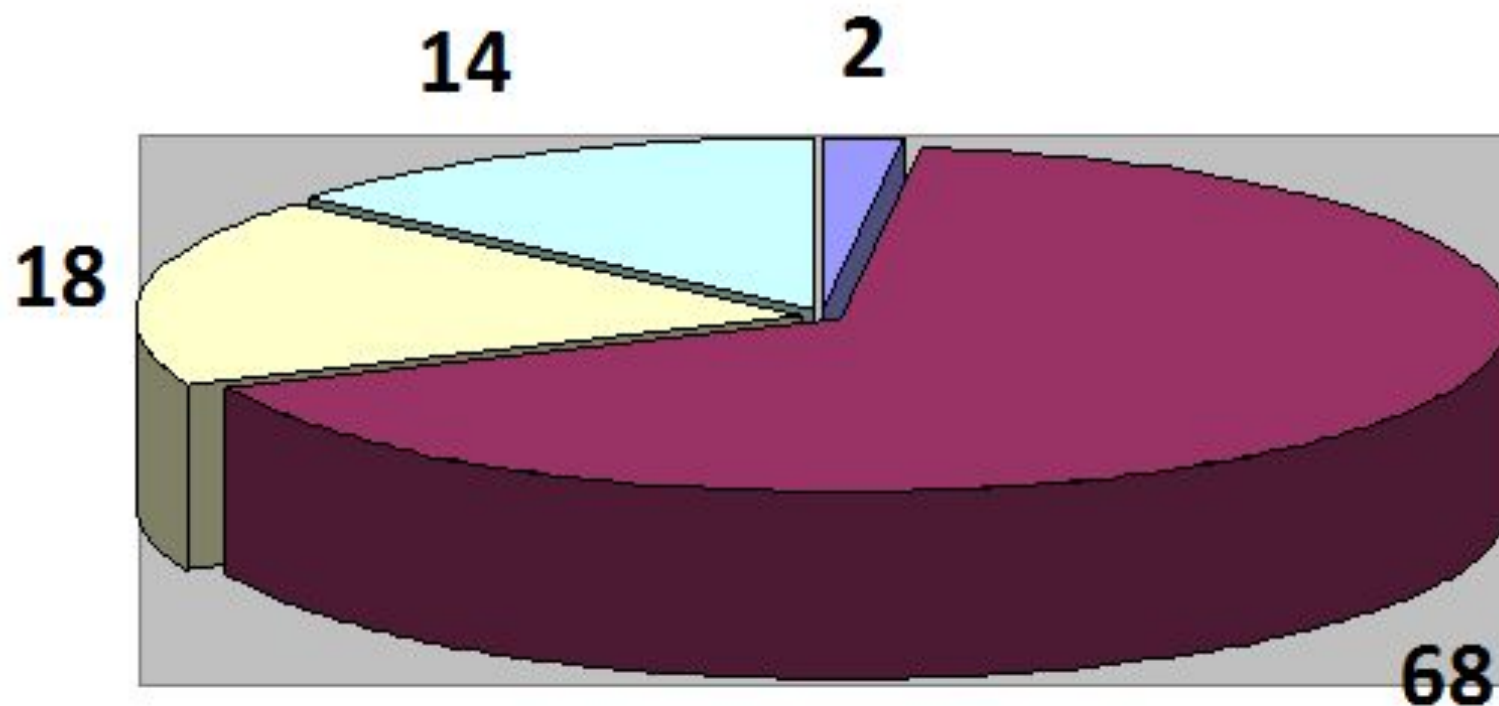


- ДОУ
- Школы
- Школа-интернат
- Другое

Учителя-дефектологи Рязанской области



Социальные педагоги Рязанской области



- ДОУ
- Школы
- Школа-интернат
- Другое



IV областной адаптационный лагерь «Шаг в будущее»

27 – 31 марта 2017 года





















**II межрегиональный фестиваль в
поддержку детей с ОВЗ
«Подснежник»**

21 марта – 2 апреля 2017 год



Межрегиональный Фестиваль в поддержку детей с ограниченными возможностями здоровья



#ЛюксорРязань

#ПОДСНЕЖНИК62



Дети Солнца
Дети Дождя



II Межрегиональный фестиваль в поддержку детей с ограниченными возможностями здоровья «Подснежник 2017»



21 марта
Дети Солнца



2 апреля
Дети Дождя

























«Мать первая замечает нарушения в развитии ребенка, но последняя, кто в них поверит!»

Не нужно бояться знать о своем ребенке все

Как определить, что ребёнок нуждается в помощи:

Младенческий возраст: не реагирует на эмоциональный контакт; вы не уверены, что ваш малыш хорошо слышит (видит); своевременно нет гуления, лепета.

К 1 году нет простых игр (прятки, сорока), не произносит несколько слов (мама, папа, баба, дед, дай, на).

К 1,5 годам не выполняет простые инструкции (возьми, принеси), не усваивает новые слова, не показывает на знакомые предметы, игрушки, части тела.

К 2 годам стойкие нарушения сна, не получает удовольствия от контакта с близкими, общения и совместных игр с другими детьми, не проявляет интереса к детским книгам и не показывает на картинках мишку, зайку, машину, не может использовать два слова вместе (кни мяч, дай пить).

К 3 годам не умеет играть со взрослыми и детьми, не умеет самостоятельно есть, не умеет нарисовать круг, прямую линию, не может связать 3-4 слова во фразу, имеющую смысл («Мама, купи машину!»).

К 4 годам не следует инструкциям в играх, не придерживается правил, установленных дома, не умеет одеваться и раздеваться, не умеет считать до 4х, не различает основные цвета, не называет простые формы (квадрат, треугольник), речь непонятна для окружающих.

К 5-6 годам не умеет играть с другими детьми, проявляет агрессию, не выполняет простые счетные операции в пределах 5, не проявляет познавательного интереса, не произносит четко звуки, не умеет связно рассказать о событиях.

К 7 годам ребенок не умеет организовать себя, нет интереса к заданиям, не умеет действовать по инструкции, по образцу, мало сведений об окружающем мире, не обобщает, не систематизирует, не может выполнить аналогичное задание, нет прямого и обратного счета до 10, простых счетных операций, не может скопировать геометрическую фигуру, нарисовать человека, речь его до конца не сформирована, не может пересказать короткий рассказ.

Всестороннее комплексное обследование поможет определить дальнейшие шаги.

Помните, чем раньше выявлены трудности, тем легче они поддаются коррекции.

Пройдите обследование психолого-медико-педагогической комиссии.

Запись для жителей Рязани: только при личном обращении по адресу Рязань, ул. Островского, 7, по будним дням с 9.00 – 15.00 (при себе необходимо иметь свидетельство о рождении ребенка).

Запись для жителей Рязанской области: Через сайт: center-pmpk.ru, по тел. (4912) 77 88 41, при личном обращении по адресу: Рязань, ул. Новая, 535, 3 этаж, каб. №36, по будним дням с 8.30 – 14.00

Всегда помните, что Вы не одни



РРОО "Добрые сердца"

Создана для поддержки людей-инвалидов с синдромом Дауна и их семей, проживающих в Рязани и Рязанской области
Рязань, ул. Васильевская, 20
(4912) 99 88 76 (многоканальный), (910) 617 79 43
Сайт: dsryazan.ru
Социальные сети: vk.com/public45958787



РРОО помощи детям-инвалидам "Свой путь"

Лечебно-педагогическая помощь, социальная, художественная и трудовая реабилитация, психологическая поддержка родителей детей-инвалидов, организация и проведение праздников, тематических встреч, концертов, фестивалей, летнего лагеря.
Рязань, пр. Речников, 1а
(920) 974 32 68
Социальные сети: facebook.com/groups/322014857904595, vk.com/club107416836



АНО поддержки семьи и детства "Продетство"

Поддержка и социализация детей, находящихся в интернатных учреждениях, поддержка выпускников интернатных учреждений, помощь детям с ограниченными возможностями здоровья.
(953) 743 55 88
Сайт: fondprodetsvo.ru
E-mail: elena@fondprodetsvo.ru
Социальные сети: vk.com/fondprodetsvo



ГКУ РО "Центр психолого-педагогической, медицинской и социальной помощи"

Оказывает услуги обучающимся, испытывающим трудности в освоении основных общеобразовательных программ, развитии и социальной адаптации.
Рязань, ул. Новая, 535
(4912) 77 88 42
Сайт: center-pmpk.ru
E-mail: center-pmpk@yandex.ru
Социальные сети: vk.com/cppmpsp62



Научно-образовательный центр практической психологии и психологической службы РГУ им. С.А.Есенина

Центр практической психологии РГУ имени С.А. Есенина создан с целью практической подготовки студентов и повышения квалификации специалистов для формирования единого профессионального пространства психологов в регионе и оказания психологической помощи населению.
Рязань, ул. Полонского, 18, ауд. 29
(4912) 27 47 33
Сайт: rsu.edu.ru/main/structure/labs/practical-psychology
E-mail: g.samarina@rsu.edu.ru
Социальные сети: vk.com/club21052512



АНО поддержки инклюзии людей с ограниченными возможностями здоровья и инвалидностью "Ресурсный медиациентр "Навигатор будущего"

Координирует взаимодействие и оказывает информационно-методическую и медиапедагогическую поддержку НКО, учреждений образования, социальной защиты населения и культуры в области инклюзии и поддержки людей с ограниченными возможностями.
Рязань, ул. Новая, 535, кабинет №4
(915) 422 99 55, (4912) 777 925, Факс: (4912) 778 539
Сайт: mediacentr-navigator.ru
E-mail: baryschova@mail.ru, mediacentr-navigator.ru
Социальные сети: facebook.com/navigator2010, vk.com/navigator_rzn

Социальный проект «Объединяй возможности»

Формат проведения мероприятий - клуб «Семейная гостиная»



ОБЪЕДИНЯЙ
ВОЗМОЖНОСТИ























vk.com/cppmsp62

Адрес: Рязань, ул. Новая, 53Б

Тел.: (4912) 77 88 42

E-mail: centr-pmpk@yandex.ru

<https://vk.com/cppmsp62>

Сайт: center-pmpk.ru