



ОСНОВЫ АНАТОМИИ И ФИЗИОЛОГИИ ЧЕЛОВЕКА





Анатомия – наука о строении человеческого тела.

Физиология -наука о функционировании органов и систем организма человека.

внутреннее строение
тела человека

ГОЛОВНОЙ МОЗГ

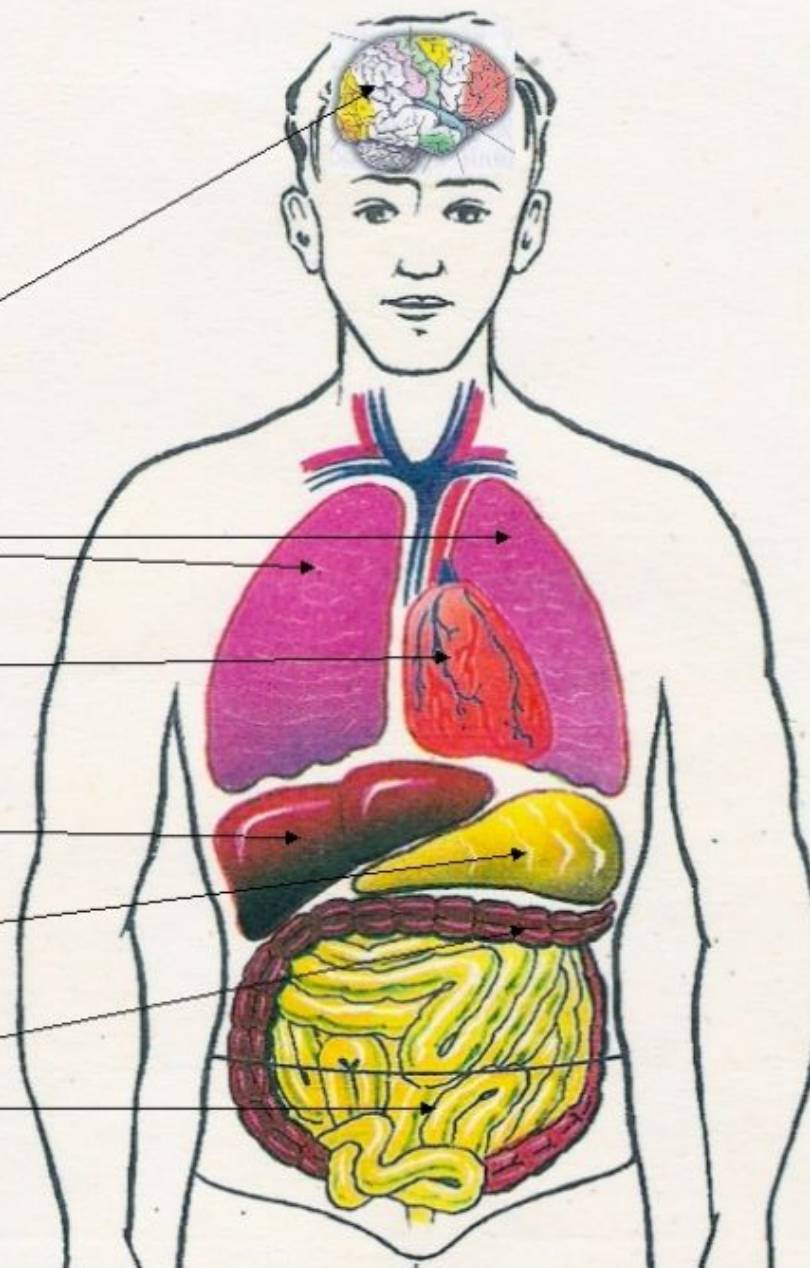
ЛЁГКИЕ

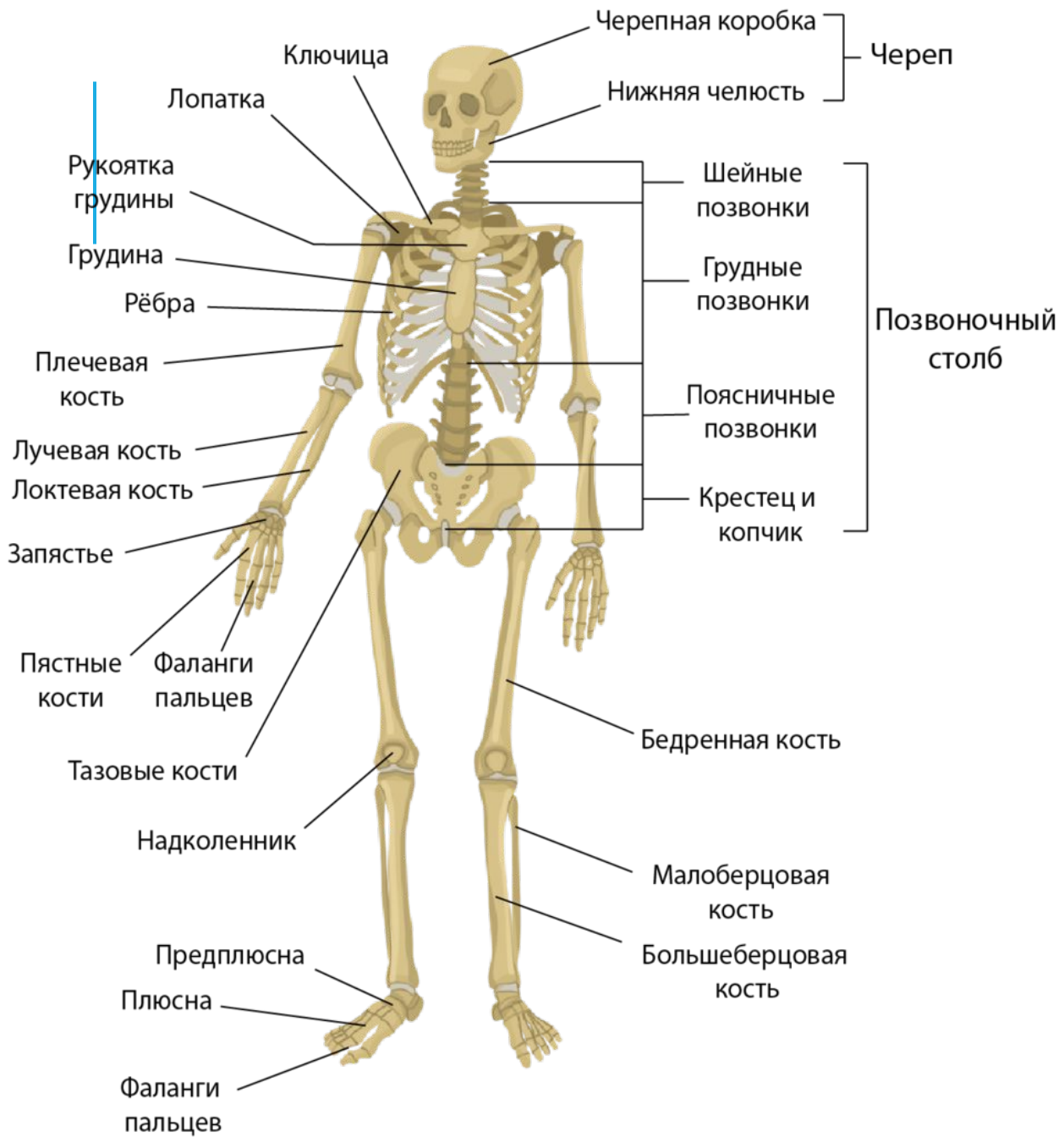
СЕРДЦЕ

ПЕЧЕНЬ

ЖЕЛУДОК

КИШЕЧНИК





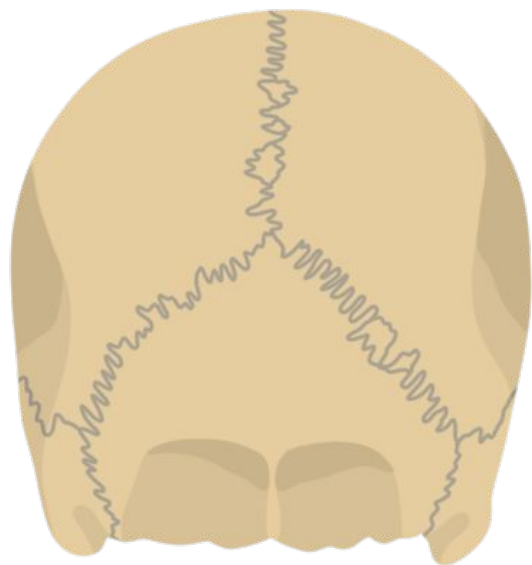
ТИПЫ СОЕДИНЕНИЯ КОСТЕЙ

Неподвижное соединение костей; повышает прочность соединения;

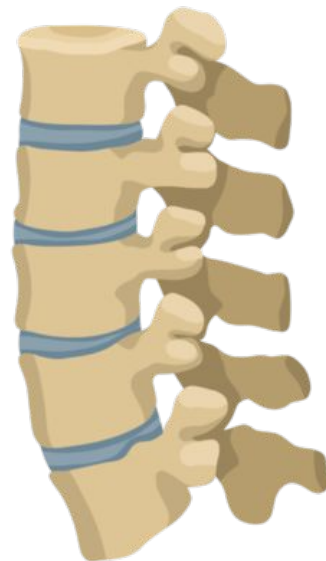
- образование шва: кости черепа;
- срастание костей: кости таза.

Полуподвижное соединение костей с помощью хрящей: баланс между подвижностью и защитой: соединение позвонков (защита спинного мозга), соединение ребер с грудиной (защита органов грудной клетки).

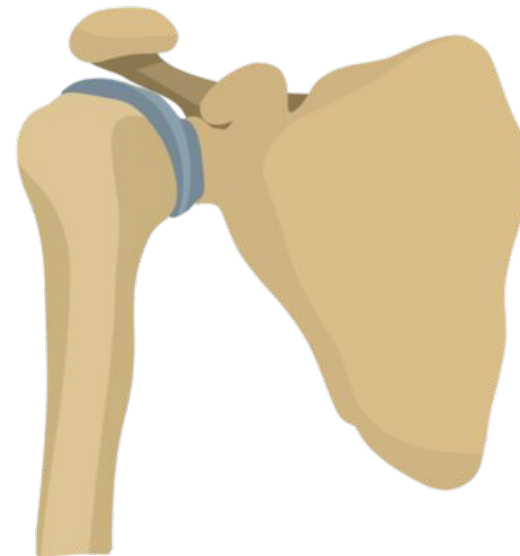
Подвижное соединение — сустав



Неподвижное
соединение (швы)



Полуподвижное
соединение (с помощью
хрящей)



Подвижное
соединение
(суставы)

ОСМОТР 1. СДП

Алгоритм осмотра пострадавшего

Осмотр места происшествия:

- Характер повреждений;
- Сколько пострадавших;
- Медицинская
- сортировка.



Первичный осмотр пострадавшего



Вторичный осмотр

Если Вы абсолютно уверены, что у пострадавшего **нет состояний, угрожающих жизни**, которые требуют непрерывного оказания первой помощи (СЛР), можно переходить к вторичному осмотру.

Независимо от найденных повреждений, вторичный осмотр проводится в **ПОЛНОМ объёме**.

Вторичный осмотр состоит из 3 блоков:

1. Опрос
2. Телесный осмотр
3. Измерение частоты, ритмичности, наполнения пульса, частоты, ритмичности и глубины дыхания.