

The Committee for Promotion of Ming-Qing  
Studies, Academia Sinica

*June 19, 2014. Taipei*

*Russia-Korea-China borderland and Korean  
migrations: a case study of the XIX century*

*“Map of Russia” 俄國輿地圖*

---

Vradiy Sergey

Institute of History, Archeology and Ethnology of Peoples of the Far East

Russia Academy of Sciences Far Eastern Branch

[vradis@yandex.ru](mailto:vradis@yandex.ru)

# The main questions

- Revealing of the Map
- Attribution and dating of the manuscript
- The content



混一疆理歷代國都之圖

“The Map of Integrated Lands and Regions of Historical Countries and Capitals” (1402)









**The Korean National Treasure Daedong yeojido (“Territorial Map of the Great East”)**



The title-page of the “Map of Russia” Aguk-yeojido 俄國輿地圖

俄興地圖目錄

鹿苑島 戶一百十三  
人口八百三十二

瑞德澤 戶七十六  
人口四百七十八

羅鮮洞 戶一百五十三  
人口一千四百百廿

設加山 戶三十二  
人口一百四十五

大河田 戶五十二  
人口三百五十七

小河田 戶二十四  
人口一百七十二

珠河 戶六十三  
人口四百三十八

耶道所 戶九十七  
人口六百三十九

延秋 戶三百三十七  
人口一千六百三十三

蓮湖 戶七十八  
人口四百九十三

老爺洞 戶四十三  
人口二百六十三

芝塘 戶五十二  
人口三百四十三

芝新墟 戶二百三十八  
人口一千六百六十五

瑞祥洞 戶三十三  
人口一百六十二

平山洞 戶三十三  
人口一百一十八

漢天口 戶八十三  
人口五百七十二

方寶羅 戶十二  
人口六十三

芽芝味 戶一百十三  
人口七百六十二

葉芝味 戶二十三  
人口三百十六

沉雨河 戶四十七  
人口三百一十三

馬有河 戶五十七  
人口三百六十二

伊府河 戶四十二  
人口二百八十二

柳牌河 戶七  
人口五十二

秋豐三社

河口 戶三百二十九  
人口一千五百六十九

大城 戶二百七十四  
人口三千八百三十七

大堤安現 戶二百三十七  
人口二千六百七十三

蕪城 戶三十八  
人口三百六十三

清界 戶三十七  
人口二百三十五  
着朝服

沙沫里 戶九百八十六  
戶一百四十七

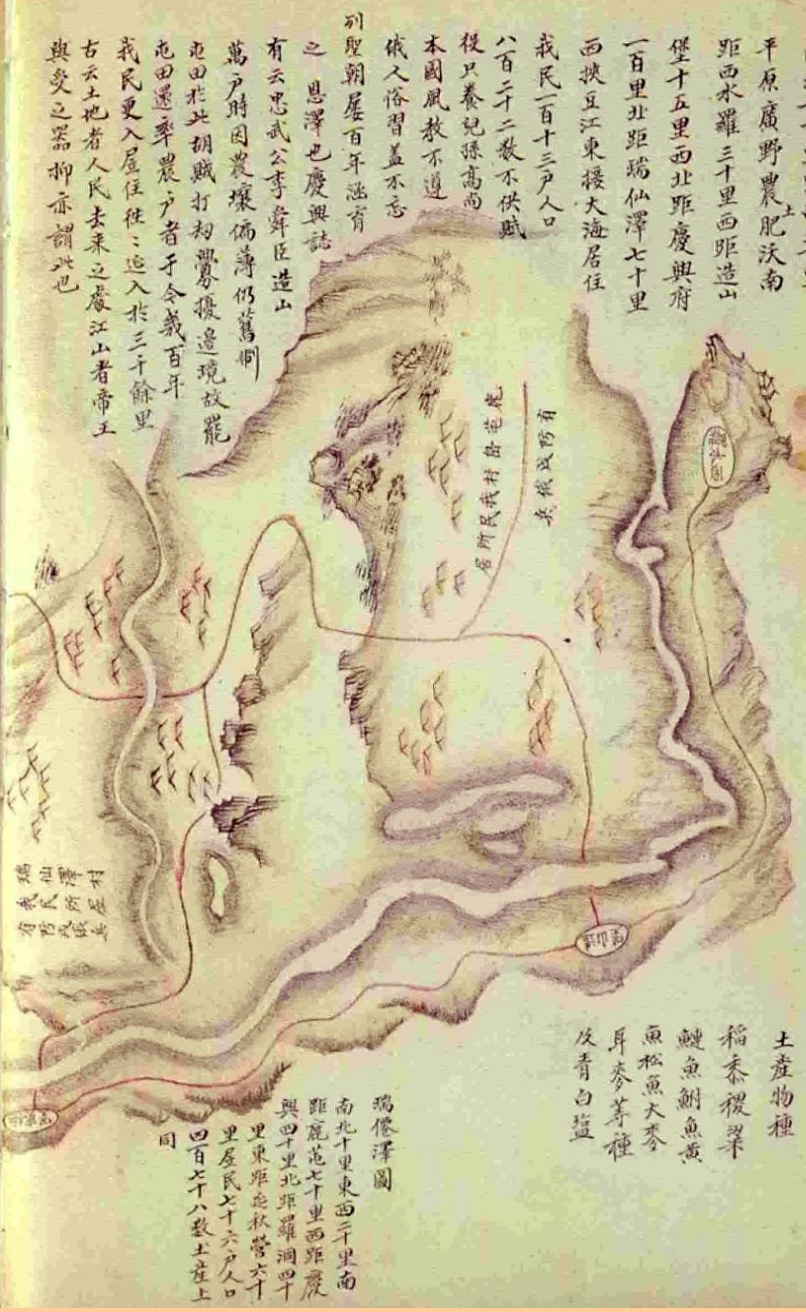
地方絕遠不能寫出  
圖本身在壬申俄人  
為充空地縣入遷徙  
於此  
地在於黑龍江東畔自許叢  
湖營東北距一千三百里居民  
着洋服不尚我國風教守道  
俄人俗習

共通民村二十九所二千六百四十九  
人總二萬三千三十三口



鹿范島圖

自俄南界地盡頭鹿范島去內界道里遠近表  
自鹿范北界至秋營一百三十里



土產物種  
稻黍稷粟  
鱧魚鮒魚黃  
魚松魚大麥  
耳麥茅種  
及青白藍

瑞堡澤圖

南北十里東西十里而  
距鹿范七十里西距慶  
興四十里北距羅洞四十  
里東距秋營六十  
里居民七十六戶人口  
四百七十八數土產上  
同

列聖朝屋百年誼育  
之恩澤也慶興誌  
有云忠武公李舜臣造山  
萬戶時因農壞偽薄仍舊制  
屯田於此胡賊打劫勢復邊境故罷  
屯田遂率農戶者于今幾百年  
我民更入屋住住：迨入於三千餘里  
古云土地者人民去來之處江山者帝王  
與受之器抑亦謂此也

羅鮮洞圖

南北二十五里東西三十里南距  
慶興十里西距慶源一百里  
北距清輝春八十里東距俄  
延秋營七十里木許碼營  
九十里北珠山關三十里前  
左水澤後右山陵地在木  
國及清俄三國要害一隅  
無事則百年攸居不虞則  
一世戰場也以時下事勢觀之  
羅洞一福雖是區區彈丸之地在三國  
利害間萬天淵清俄對境相制勢  
如犄角犬牙而彈春七營東對俄諸營  
西衝我慶源南至俄交界大河田等地又設開  
防西衝我阿山堡各守身地只作應兵而已不能與俄互  
相牙者者嚴強暴也在壬午夏彈春知府李金鐘奉  
命清查邊界至豆滿江口點察三國交界請與俄  
交界官郭未薩爾詰其估點犯界責還羅鮮洞等地復為  
清地懇諭居民以歸清及歸化之意其後俄人  
悍採公議自延秋營領率兵馬五百出未羅洞恐喝居民曰  
此地已為清地而爾民等不可與清兵居即撤家移任於俄  
界也其時民願只有歸清歸化故俄官令兵驅  
逐居民散之四方復奪羅地方廣設營寨屯兵一千  
又設電線接連於延秋以通四方形情盤問未往



羅洞舊村民戶  
總一百五十三戶人  
二千四百二十數  
農土甚列于里  
各穀豐隆八池  
產鱧魚洋寶奇  
資構民三湖觀  
荒青紅白蓮滿  
開行商號豫昔  
從此慶未往亦人  
物一都會也





Tri-border area, showing the Tumen River flowing south and the Russian/Korean border railway bridge.





南至瑞仙澤又至鹿范山重設關防以備不虞其意不是尋常而我慶  
 阿山係以南至慶興及西水龍豆水一帶只限東西欲成兵鋒捕賊也若慶  
 年羅洞等地仍為清地則極至鹿范山當作我之東藩矣全也不然復為俄估  
 據此城之消策清之失策也當有觀之清之失策之害最迫於我為之經  
 國之務者當知相土點地之理不可不以察也

**木許謁營圖**

東西八里南北五里距迤秋營二千西距珠山關四五里  
 又西距清源春一百十五里東距官欣關三十里又東北距迤  
 萊營火輪船半  
 日程西南距我慶興六十五里  
 此地開港舖小處在南  
 界海頭常備大小火輪船運糧米兵器於海蓋營資  
 給於迤秋營廣設水陸塘岸兵調探地形形止巡報于諸處  
 水軍五六百營而設大碗破五座水西面埋水雷以備不虞  
 各樣應備蓋迤秋營之咽喉而俄人之巢初初設處也



輝春圖  
 東西六十里南北數百里居民七十  
 二社九十七百餘戶分合於地經  
 年固有東西諸營西五營湖南  
 人郭統領主之東營吉林伊通  
 河人徐總統領主之招營  
 行營江蘇省無錫人李公  
 備以備帶知有軍吉林文  
 敬王公事



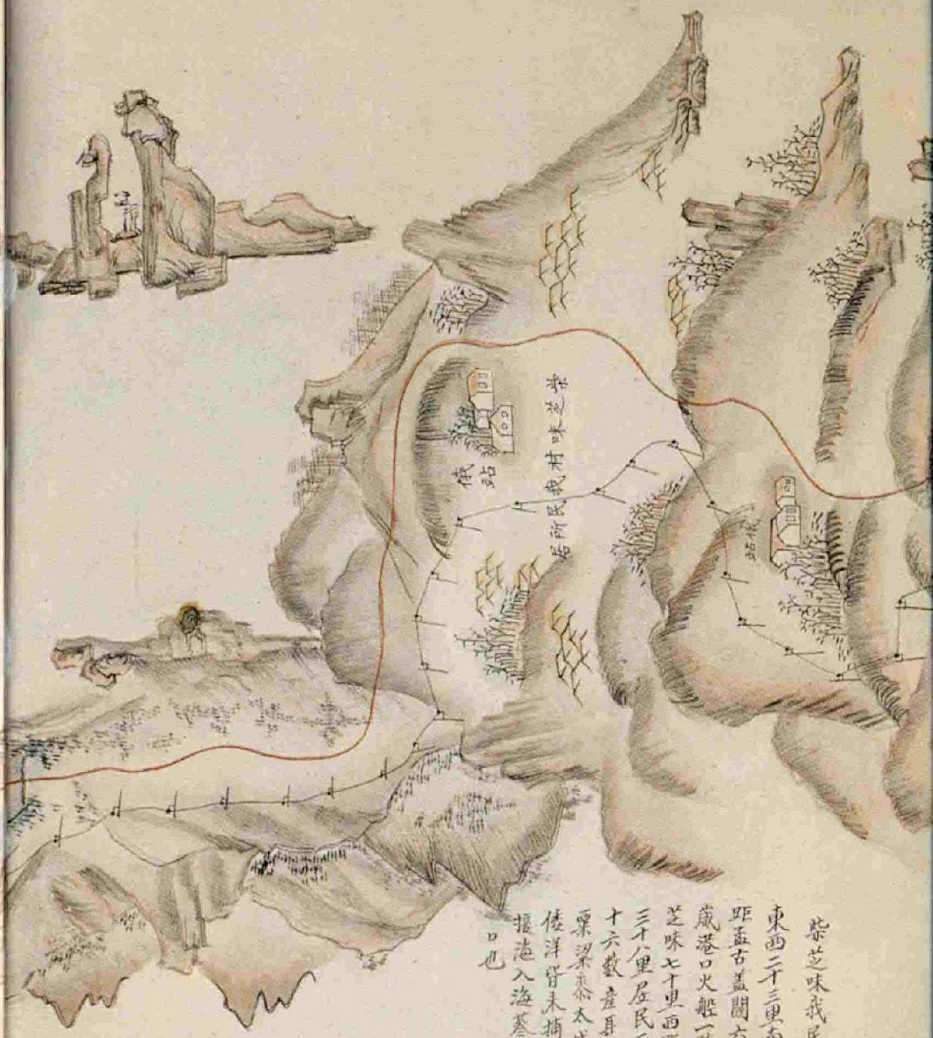
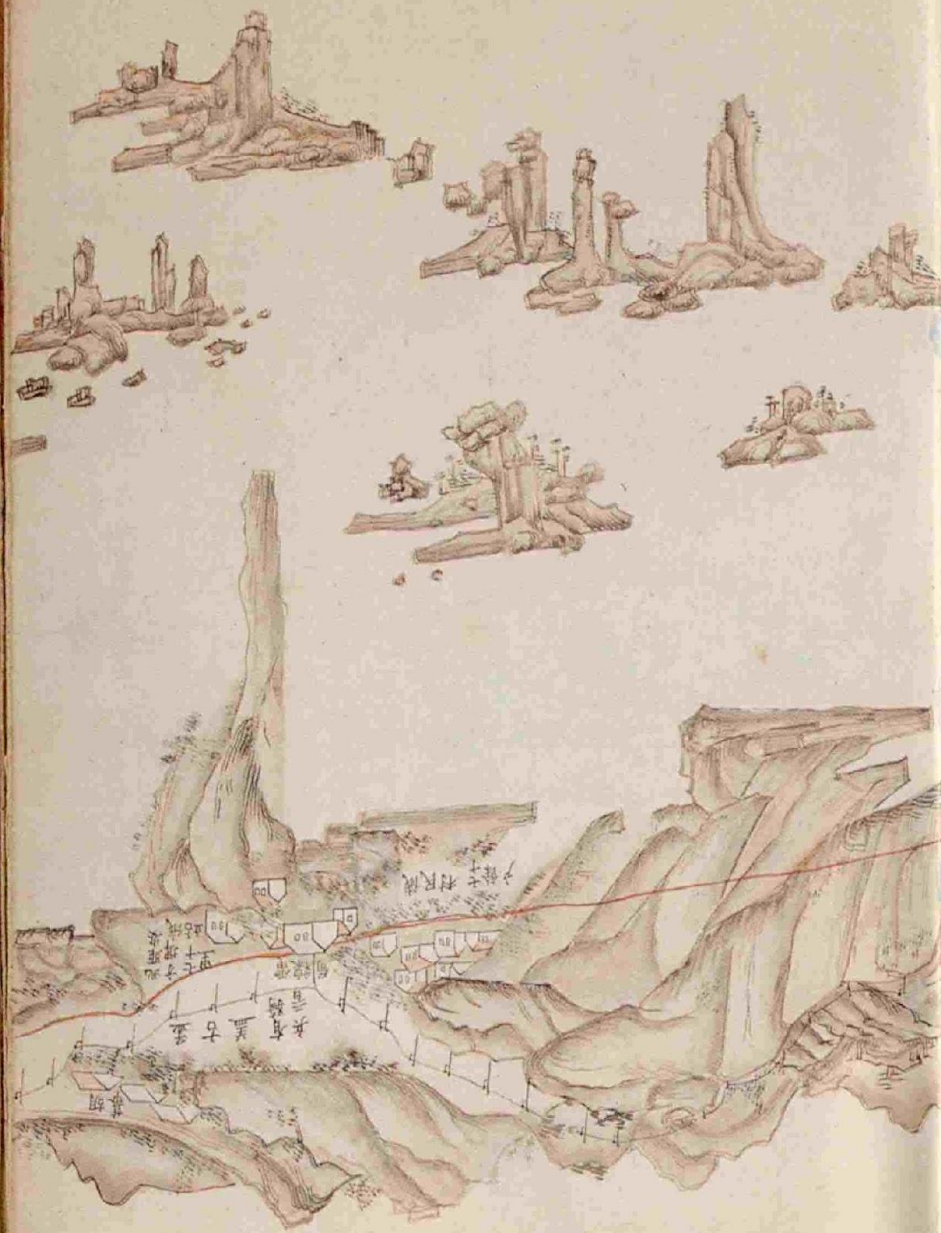
**迤秋營圖**

東距海城全  
 歲大莊平日程  
 東北距慶豐官四百  
 三里

東西七里南北十上里  
 海城山西距清輝春百  
 十五里東距木許營  
 四十里西南距羅洞  
 關七十里西南距我慶興  
 十五里西距慶源一百五  
 十五里南北兩營大起營  
 寨騎兵二十步隊一十五  
 百塘步巡軍二百使運  
 礮軍二百二十地方負  
 管民官一員大小將官  
 五十餘員各隨有品民  
 領率兵馬糧米山積兵  
 究庫盈富其場孫孫令眾  
 肅紀律分明應變也進退也  
 真可謂鐵其大者皆可與兵  
 學也營中新設一衛俄商交  
 界官郭米薩爾移駐視事  
 諸件及諸官聽候其揮指  
 方畧又有電線官一員隨事  
 轉報于各邊報知奇于刻  
 下以通四方至精其神捷妙  
 用古之勝于也







荖味我民村圖

東西二十三里南北六里東北  
 距古蓋關六十里東距海峽  
 歲港口火船一聘半程南距荖  
 味七十里西距越嶺彈春界  
 三十六里居民二千三百  
 十六數產耳麥甘薯大麥  
 粟梁黍太歲豆麻軟魚故  
 倭洋皆未摘魚利之水口  
 掘港入海峽歲之腔路港  
 口也



東距新得明賀屋千地地方火艇八百艘  
 東北距於里干港口火艇二百艘又距藉城  
 火艇內將程水軍二十舟每水手一千五百  
 騎兵五百安撤一千大砲砲使將軍三  
 百水社都領官其餘將官二百餘員  
 各隨責任格勤從事常備戰艦六  
 七艘載水雷龜沉艦七八隻未往本國轉  
 程嗣及軍需若用牙艇七八艘自北洋適  
 統俄港口或戰或和隨核應備艦五  
 六艘自北距三百里宋皇營冠蓋交輝  
 千路車馬斷關於查實此地係俄  
 南重地云而運糧難便自宋皇  
 營將開鐵路替代力經用  
 大輪車以擬方便亦船登  
 宋皇營千里廣野積穀也  
 田以充滿費用費云云抵  
 俄之左非時海峽處保如  
 漢之閩中魏之充許其  
 規模不是尋常也

海峽威圖

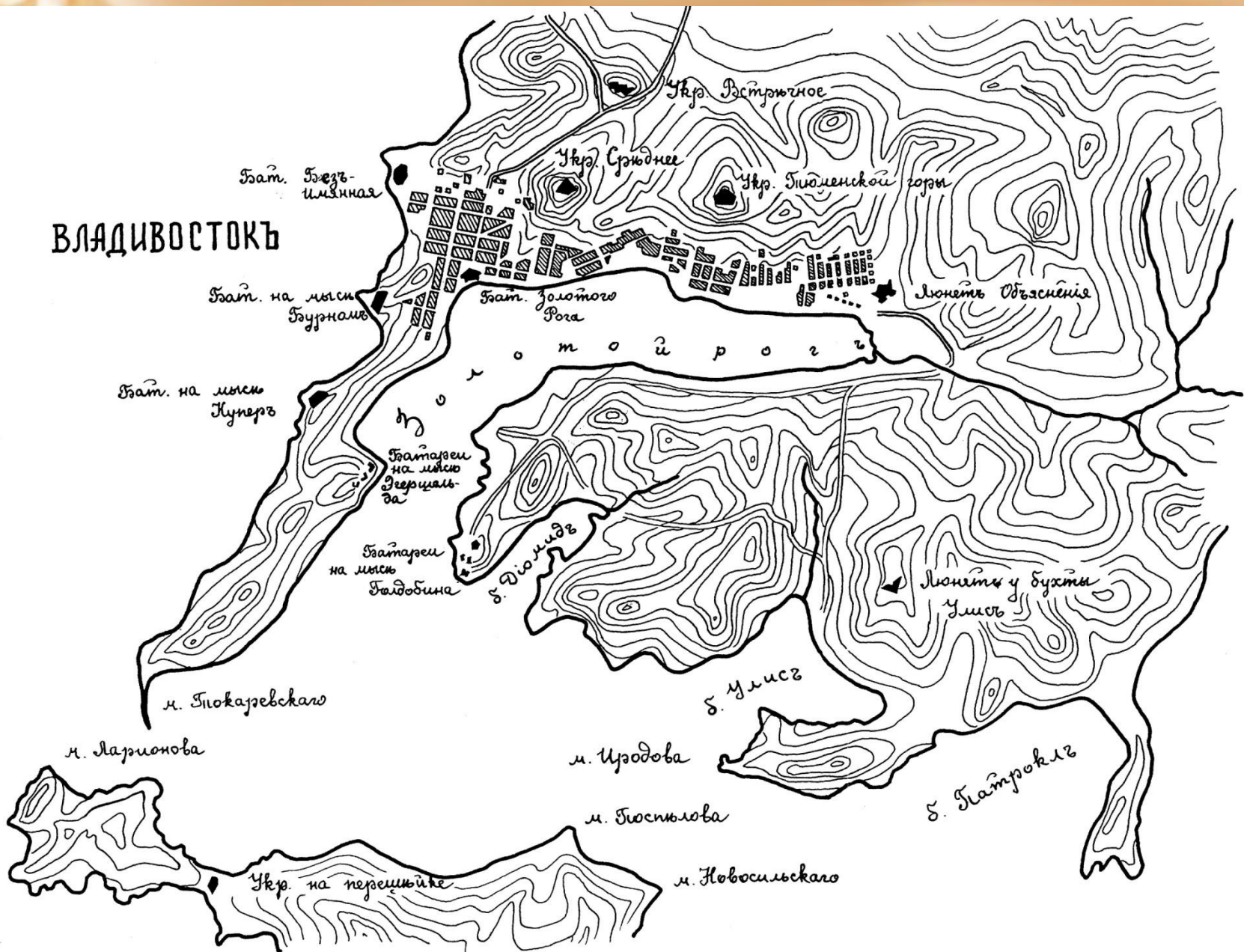
東西十五里南北五里北距宋皇營三百里南距延秋營  
 木許碼營火艇半日程東接大海西安方埋火艇半日程  
 又距五古蓋營火艇半日程又北距噤喉岩關小火艇三  
 對半程東南距日本長崎港火輪船兩日程又南距我國德  
 源府元山浦火艇一日半程北距一脈遠延武有竟四北  
 乙雙津一線微脈更起冲天紫木星北立玄武有竟四北  
 之石脈把沉波上開東水口交作龜蛇捍門以通東巖路  
 出並龍一障狀似華表左右集開水口以通西南行艦之路白不灣外不冲  
 破於內所謂二氣相承燭之象乎正是東洋也界一都會大港口也  
 東西營寨兵將行伍嚴席成北南北水面艦隻裝載稍廣成列殆無  
 彈地清戎及俄美法德等陸諸各國互相運來新開四海形情  
 商賈雲身物華山層樓疊臺丹碧  
 照耀板屋瓊戶錦綉掩映霄霧  
 散後江月已暮蘇音起霧霜天欲曉  
 孫翁奇花小室歲歲探能氣夜  
 暮類自有如天宮巨窟也

營中有電報製造  
 廠其董商成樣不  
 用人力完純巧成之  
 法目難見而口不能  
 勝言也營西有美國  
 電線官又有日本領  
 事官及香樓東西  
 有男女西齋二中生  
 徒數百其文才各項  
 用即自王前領下應用也



北距二  
 十里  
 南距  
 十五  
 里







此處地名岩瀨水一山身海  
 作一巨勝地可謂新羅山川  
 別般天地塞山息如鼎華岳  
 邊河猶似見渭川可使遊  
 覽之到此宜作風沙一  
 夢

西南距延秋營  
 四百十里  
 蝦蟆岩圖  
 西狹大江東接山陵南距  
 海葦葦二百十里北距宋  
 皇營九十里有電線官  
 一負又有守關兵將傳  
 命車馬自延秋不許西  
 營徑未仕路電線至此  
 入海葦葦營還接北去  
 于宋皇營













# 我國輿地圖도 발견

## 舊韓末 두만江邊 國境연구에새자료

조선말엽의 두만강변 국경연구에 새 자료가 발견되었다. 서울대학교 국사학과 교수인 김기현(金奇顯) 씨가 최근 서울대학교 도서관에 소장되어 있는 '조선말엽의 두만강변 국경연구'라는 제목의 일제강점기 때 작성된 문헌을 찾아냈다. 이 문헌은 1918년부터 1920년까지 작성된 것으로, 두만강변의 국경선과 행정구역을 상세히 기록하고 있다. 김 씨는 "이 문헌은 일제강점기 때 작성된 것으로, 두만강변의 국경선과 행정구역을 상세히 기록하고 있다. 이 문헌은 1918년부터 1920년까지 작성된 것으로, 두만강변의 국경선과 행정구역을 상세히 기록하고 있다."

텍스트 보기  
스크랩하기

【서울 4일 특파원 김기현 기자】 조선말엽의 두만강변 국경연구에 새 자료가 발견되었다. 서울대학교 국사학과 교수인 김기현(金奇顯) 씨가 최근 서울대학교 도서관에 소장되어 있는 '조선말엽의 두만강변 국경연구'라는 제목의 일제강점기 때 작성된 문헌을 찾아냈다. 이 문헌은 1918년부터 1920년까지 작성된 것으로, 두만강변의 국경선과 행정구역을 상세히 기록하고 있다. 김 씨는 "이 문헌은 일제강점기 때 작성된 것으로, 두만강변의 국경선과 행정구역을 상세히 기록하고 있다."

# “豆滿江 하구의 蘇領 軍納생고무 橫領”

## 明示돼있는 我國輿地圖발견

【서울 4일 특파원 김기현 기자】 조선말엽의 두만강변 국경연구에 새 자료가 발견되었다. 서울대학교 국사학과 교수인 김기현(金奇顯) 씨가 최근 서울대학교 도서관에 소장되어 있는 '조선말엽의 두만강변 국경연구'라는 제목의 일제강점기 때 작성된 문헌을 찾아냈다. 이 문헌은 1918년부터 1920년까지 작성된 것으로, 두만강변의 국경선과 행정구역을 상세히 기록하고 있다. 김 씨는 "이 문헌은 일제강점기 때 작성된 것으로, 두만강변의 국경선과 행정구역을 상세히 기록하고 있다."

## 3명 轢傷

【서울 4일 특파원 김기현 기자】 서울에서 발생한 3명 轢傷 사고에 대한 보도입니다. 사고는 지난 2월 3일 오후 5시경 서울역에서 발생했으며, 피해자는 3명입니다. 사고 원인은 운전자의 과속으로 밝혀졌습니다.

【서울 4일 특파원 김기현 기자】 서울에서 발생한 3명 轢傷 사고에 대한 보도입니다. 사고는 지난 2월 3일 오후 5시경 서울역에서 발생했으며, 피해자는 3명입니다. 사고 원인은 운전자의 과속으로 밝혀졌습니다.

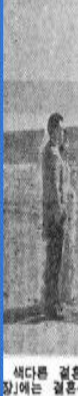
## 軍納생고무 橫領

【서울 4일 특파원 김기현 기자】 조선말엽의 두만강변 국경연구에 새 자료가 발견되었다. 서울대학교 국사학과 교수인 김기현(金奇顯) 씨가 최근 서울대학교 도서관에 소장되어 있는 '조선말엽의 두만강변 국경연구'라는 제목의 일제강점기 때 작성된 문헌을 찾아냈다. 이 문헌은 1918년부터 1920년까지 작성된 것으로, 두만강변의 국경선과 행정구역을 상세히 기록하고 있다. 김 씨는 "이 문헌은 일제강점기 때 작성된 것으로, 두만강변의 국경선과 행정구역을 상세히 기록하고 있다."

텍스트 보기  
스크랩하기

## 청첩장대신 寤眞보내 事後通知

### 異色結婚 2題



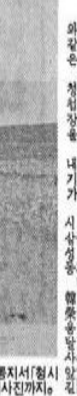
색다른 결혼행차에서(정시 장)에는 결혼식사진까지.

【서울 4일 특파원 김기현 기자】 조선말엽의 두만강변 국경연구에 새 자료가 발견되었다. 서울대학교 국사학과 교수인 김기현(金奇顯) 씨가 최근 서울대학교 도서관에 소장되어 있는 '조선말엽의 두만강변 국경연구'라는 제목의 일제강점기 때 작성된 문헌을 찾아냈다. 이 문헌은 1918년부터 1920년까지 작성된 것으로, 두만강변의 국경선과 행정구역을 상세히 기록하고 있다. 김 씨는 "이 문헌은 일제강점기 때 작성된 것으로, 두만강변의 국경선과 행정구역을 상세히 기록하고 있다."

텍스트 보기  
스크랩하기

## 웨딩마차대신 三輪車 클래스이로도

### 청첩장대신 寤眞보내 事後通知



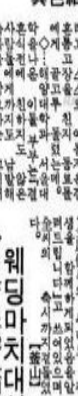
웨딩마차대신 三輪車 클래스이로도

【서울 4일 특파원 김기현 기자】 조선말엽의 두만강변 국경연구에 새 자료가 발견되었다. 서울대학교 국사학과 교수인 김기현(金奇顯) 씨가 최근 서울대학교 도서관에 소장되어 있는 '조선말엽의 두만강변 국경연구'라는 제목의 일제강점기 때 작성된 문헌을 찾아냈다. 이 문헌은 1918년부터 1920년까지 작성된 것으로, 두만강변의 국경선과 행정구역을 상세히 기록하고 있다. 김 씨는 "이 문헌은 일제강점기 때 작성된 것으로, 두만강변의 국경선과 행정구역을 상세히 기록하고 있다."

텍스트 보기  
스크랩하기

## 求家

### 20代 求家



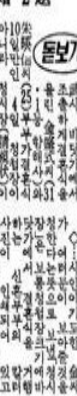
求家

【서울 4일 특파원 김기현 기자】 조선말엽의 두만강변 국경연구에 새 자료가 발견되었다. 서울대학교 국사학과 교수인 김기현(金奇顯) 씨가 최근 서울대학교 도서관에 소장되어 있는 '조선말엽의 두만강변 국경연구'라는 제목의 일제강점기 때 작성된 문헌을 찾아냈다. 이 문헌은 1918년부터 1920년까지 작성된 것으로, 두만강변의 국경선과 행정구역을 상세히 기록하고 있다. 김 씨는 "이 문헌은 일제강점기 때 작성된 것으로, 두만강변의 국경선과 행정구역을 상세히 기록하고 있다."

텍스트 보기  
스크랩하기

## 求家

### 20代 求家



求家

【서울 4일 특파원 김기현 기자】 조선말엽의 두만강변 국경연구에 새 자료가 발견되었다. 서울대학교 국사학과 교수인 김기현(金奇顯) 씨가 최근 서울대학교 도서관에 소장되어 있는 '조선말엽의 두만강변 국경연구'라는 제목의 일제강점기 때 작성된 문헌을 찾아냈다. 이 문헌은 1918년부터 1920년까지 작성된 것으로, 두만강변의 국경선과 행정구역을 상세히 기록하고 있다. 김 씨는 "이 문헌은 일제강점기 때 작성된 것으로, 두만강변의 국경선과 행정구역을 상세히 기록하고 있다."

# 求者 모두 問責

【서울 4일 특파원 김기현 기자】 조선말엽의 두만강변 국경연구에 새 자료가 발견되었다. 서울대학교 국사학과 교수인 김기현(金奇顯) 씨가 최근 서울대학교 도서관에 소장되어 있는 '조선말엽의 두만강변 국경연구'라는 제목의 일제강점기 때 작성된 문헌을 찾아냈다. 이 문헌은 1918년부터 1920년까지 작성된 것으로, 두만강변의 국경선과 행정구역을 상세히 기록하고 있다. 김 씨는 "이 문헌은 일제강점기 때 작성된 것으로, 두만강변의 국경선과 행정구역을 상세히 기록하고 있다."

求者 모두 問責



求者 모두 問責

【서울 4일 특파원 김기현 기자】 조선말엽의 두만강변 국경연구에 새 자료가 발견되었다. 서울대학교 국사학과 교수인 김기현(金奇顯) 씨가 최근 서울대학교 도서관에 소장되어 있는 '조선말엽의 두만강변 국경연구'라는 제목의 일제강점기 때 작성된 문헌을 찾아냈다. 이 문헌은 1918년부터 1920년까지 작성된 것으로, 두만강변의 국경선과 행정구역을 상세히 기록하고 있다. 김 씨는 "이 문헌은 일제강점기 때 작성된 것으로, 두만강변의 국경선과 행정구역을 상세히 기록하고 있다."

로그인이 필요한 서비스입니다.









*Thank you!*