

# Итоговая работа

Графический дизайн и иллюстрация

БДДСз-19-01: 02.02.2022

БДДСдз-20-01: 04.02.2022

# Задание на

Корпоративный дизайн  
**ЭКЗАМЕН**  
для проекта «Хрущёвка-2030»

# О проекте «Хрущёвка-2030»

«Хрущевка – 2030» - это творческий проект кафедры «Дизайн и искусствоведение» УГНТУ, который реализуется в рамках программы Приоритет-2030 и направлен на создание электронного каталога архитектурно-планировочных решений по реновации типового жилого фонда 60-80-х годов с применением актуальных, арт и визуальных цифровых технологий, позволяющих существенно расширить функциональные, потребительские и эстетические возможности малогабаритного жилья.

Девиз проекта - комфортная и безопасная среда для жизни

Целевая аудитория: активная часть молодого населения республики и страны в целом.

Ключевые слова: движение, динамика, общество, современность, комфорт, безопасность.

## Историческая справка.

В декабре 1954 года на Всесоюзном совещании строителей «практика украшения в архитектуре была подвергнута резкой критике. Было решено всемерно развивать индустриальные методы строительства и типовое проектирование, повышать темпы строительства и увеличивать его экономичность». На смену сталинскому архитектурному стилю приходит функциональная типовая архитектура, которая с теми или иными изменениями просуществовала до конца существования советского государства.

В формальном плане архитектура возвращается к универсальной эстетике модернизма. В этот период начинается реабилитация теоретиков и практиков конструктивизма, изучается и переосмысливается их творческое наследие

В 1960-е гг. происходит полный возврат к старой идее функционализма: форма здания опять стала определяться только внутренними особенностями производственного процесса, жизнедеятельности. Приоритет внешнепоказной стороны архитектуры был отвергнут. Это не означало полный отказа от проблем формы в архитектуре, однако главное внимание уделялось удобству, прочности, экономичности. Утилитарность, аскетизм, простые ритмы, механические повторения одинаковых элементов, отсутствие декора – таковы основные композиционные средства архитектуры 1960-х гг.

Типовые серии жилых домов в 1960-80-х годах.

1) Хрущевки (1956-1973, в отдельных случаях возводились вплоть до начала 1980-х годов) – серии домов жилого фонда, разработанные в период правления Хрущёва, также часто называют «хрущобами». Основные черты: маленькие и часто нерациональные размеры кухонь (в некоторых сериях 4,5 м<sup>2</sup>), жилых комнат, прихожих (шириной 0,9 м), узкие коридоры и лестничные клетки, низкие потолки (2,48 – 2,7 м), проходные комнаты, совмещённые санузлы, плохая шумоизоляция, недостаточная теплоизоляция — прохлада зимой и, наоборот — жара летом (особенно на верхних этажах), ряд недоделок при строительстве, которые жильцам приходилось устранять самостоятельно.

2) Сталинки (1954-1961).

3) Брежневки (1966-1975).

# Что входит в задание?

## 1. Дизайн логотипа проекта

- полный вариант логотипа (иконка + текст)
- упрощённый вариант логотипа (иконка без текста)

## 2. Правила поведения логотипа

- версия логотипа в 100% черном цвете и его выворотка
- логотип на двух фирменных цветах
- логотип на цветном фотоизображении
- фирменный цвета (основные и дополнительные) с прописанными кодами CMYK, RGB и Pantone
- фирменная гарнитура

## 3. Стилеобразующие элементы

- паттерн

# Технические требования

Программа: Adobe Illustrator

Рабочий документ А3 горизонтальный

Цвет: CMYK

Формат файла: Adobe PDF

01

## 1. Дизайн логотипа проекта

- полный вариант логотипа (иконка + текст)
- упрощённый вариант логотипа (иконка без текста)



Образец полного варианта логотипа  
(иконка + текст)



Образец упрощённого варианта логотипа  
(иконка без текста)

**Логотип** — это изображение, эмблема или символика, которую используют организации и частные лица для идентификации своей деятельности и повышения узнаваемости.

02



## 2. Правила поведения логотипа

- версия логотипа в 100% черном цвете и его выворотка



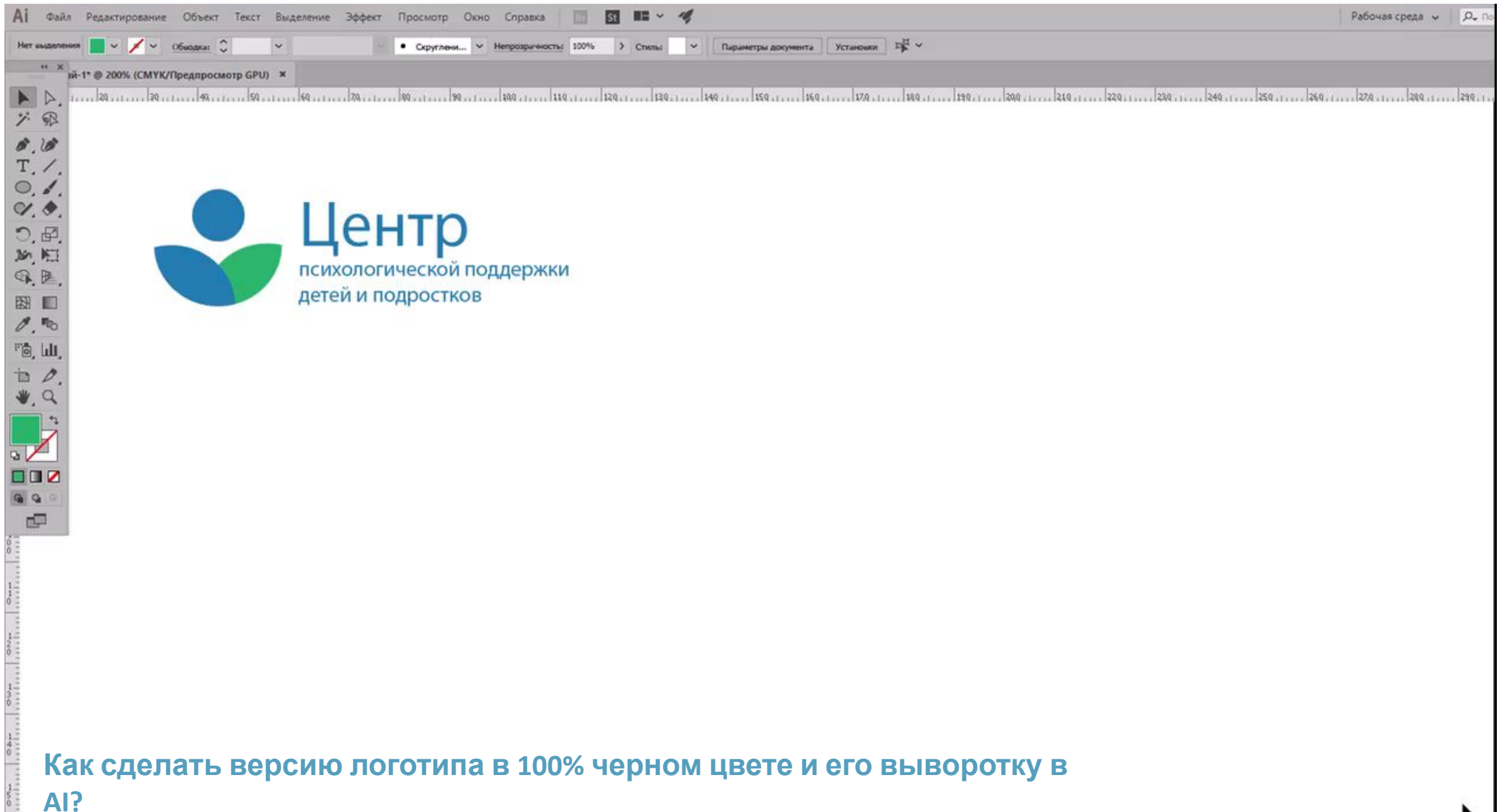
Образец логотипа в 100% черном цвете



Образец выворотки логотипа на 100% черном фоне

**100 % черный** – это черный цвет без примесей других цветов (C=0% M=0% Y=0% K=100%). Такой цвет используется для печати текста на белом фоне или для работы с маленькими символами и элементами.

**Выворотка** — это способ печати, при котором краской запечатывается не текст, а фон, буквы остаются незапечатанными (белыми)



Как сделать версию логотипа в 100% черном цвете и его выворотку в AI?

## 2. Правила поведения логотипа

- логотип на двух фирменных цветах
- логотип на цветном фотоизображении



Образец логотипа на двух фирменных цветах

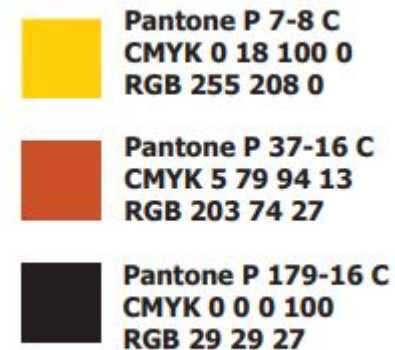
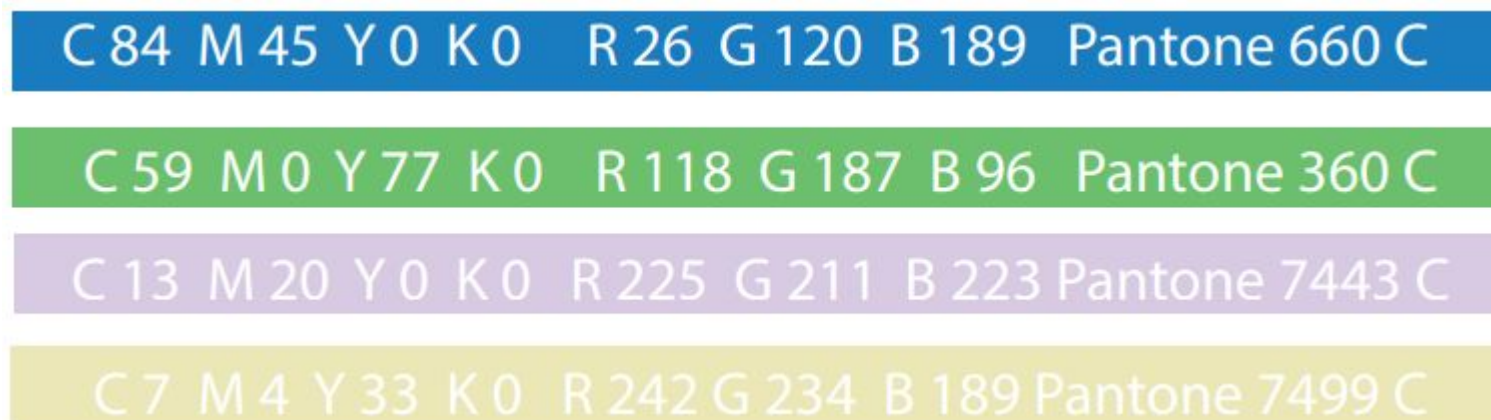


Образец логотипа на цветном фотоизображении

**Фирменный цвет (цвета)** являются важнейшим элементом фирменного стиля. Цвет делает фирменный стиль более привлекательным, лучше запоминающимся, позволяющим оказать сильное эмоциональное воздействие. В дизайне логотипов принято использовать не более двух-трех фирменных цветов.

## 2. Правила поведения логотипа

- фирменный цвета (основные и дополнительные) с прописанными кодами CMYK, RGB и Pantone



Образцы фирменных цветов (основных и дополнительных) с прописанными кодами

Каталог цветов Pantone - удобный поиск оттенков онлайн

<https://get-color.ru/pantone/>

## 2. Правила поведения логотипа - фирменная гарнитура

### **Futura Futuris C Regular**

0123456789@!#\$%&()

abcdefghijklmnopqrstvwxyz

ABCDEFGHIJKLMNORSTUVWXYZ

абвгдеёжзийклмнопрстуфхцчшщъьэюя

АБВГДЕЁЖЗИЙКЛМНОПРСТУФХЦЧШЩЪЬЭЮЯ

### **Futura Futuris C Bold**

**0123456789@!#\$%&()**

**abcdefghijklmnopqrstvwxyz**

**ABCDEFGHIJKLMNORSTUVWXYZ**

**абвгдеёжзийклмнопрстуфхцчшщъьэюя**

**АБВГДЕЁЖЗИЙКЛМНОПРСТУФХЦЧШЩЪЬЭЮЯ**

### Segoe Pro

Use for all print applications.

### Segoe Pro Light

ABCDEFGHIJKLMNORQRS

abcdefghijklmnopqrstvwxyz

1234567890@!#\$%&\*

### Segoe Pro Regular

ABCDEFGHIJKLMNORQRS

abcdefghijklmnopqrstvwxyz

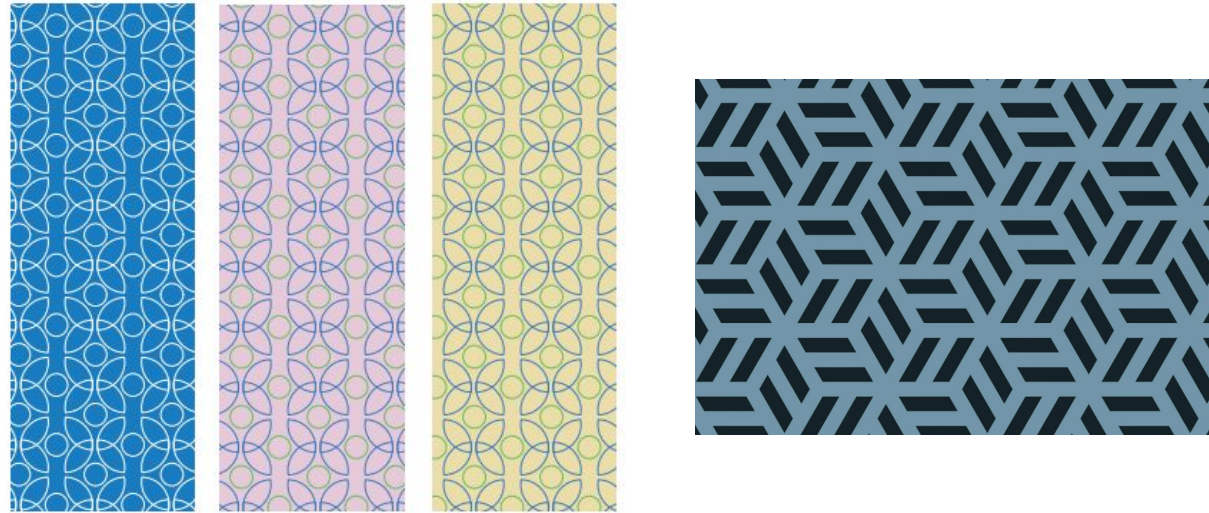
1234567890@!#\$%&\*

### Образцы фирменной гарнитуры

**Фирменный гарнитура** - набор из одного или нескольких шрифтов в одном или нескольких размерах и начертаниях, имеющих стилевое единство рисунка и состоящих из определенного набора типографских знаков. Характеризует рисунок шрифта. Шрифты одной гарнитуры могут отличаться кеглем, начертанием (прямой, наклонный и др.), насыщенностью (светлый, полужирный и др.). Также чаще всего используется не более двух-трех фирменных гарнитур

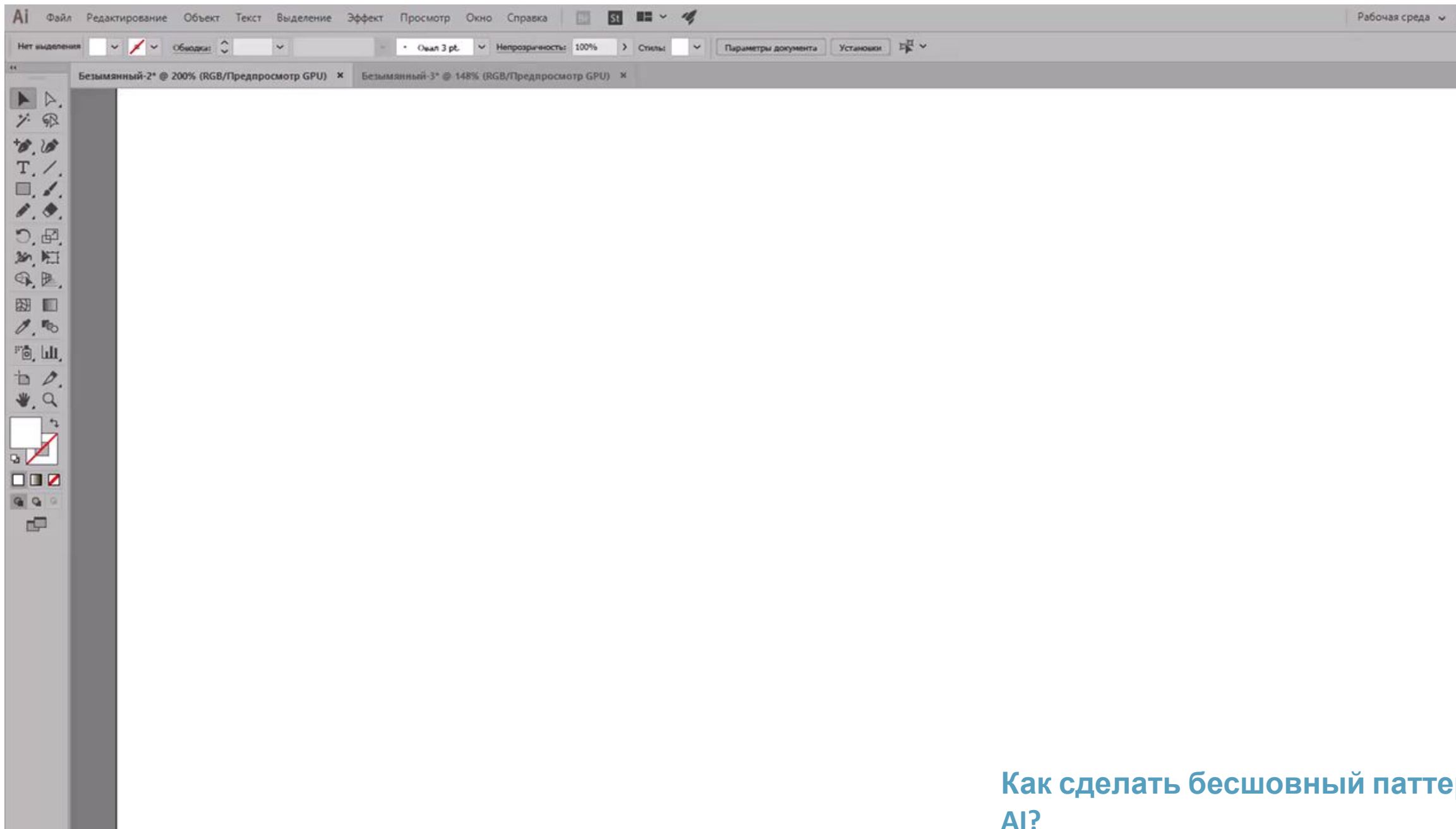
03

### 3. Стилеобразующие элементы - паттерн



Образцы паттернов

**Паттерн** - это набор повторяющихся в определенном порядке элементов, которые вместе составляют уникальный узор. У паттерна нет видимых стыков и границ, им можно залить бесконечно большой объект, повторяя паттерн нужное количество раз.

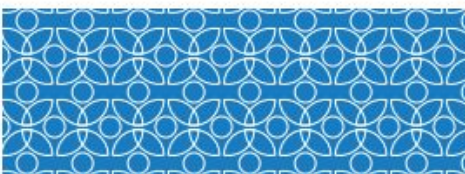
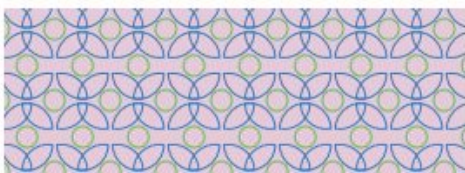
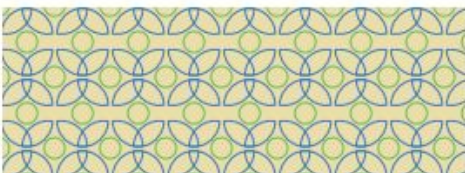


Как сделать бесшовный паттерн в AI?



# Образцы ГОТОВЫХ работ

(не самые лучшие и совсем не про Хрущёвку, но все же)



Myriad Pro  
Regular




C 84 M 45 Y 0 K 0 R 26 G 120 B 189 Pantone 660 C

C 59 M 0 Y 77 K 0 R 118 G 187 B 96 Pantone 360 C

C 13 M 20 Y 0 K 0 R 225 G 211 B 223 Pantone 7443 C

C 7 M 4 Y 33 K 0 R 242 G 234 B 189 Pantone 7499 C



-  Pantone P 7-8 C  
CMYK 0 18 100 0  
RGB 255 208 0
-  Pantone P 37-16 C  
CMYK 5 79 94 13  
RGB 203 74 27
-  Pantone P 179-16 C  
CMYK 0 0 0 100  
RGB 29 29 27

**Tahoma Bold**  
АБВГДЕЁЖЗ  
абвгдеёжз  
123456

