

# Вспомним!

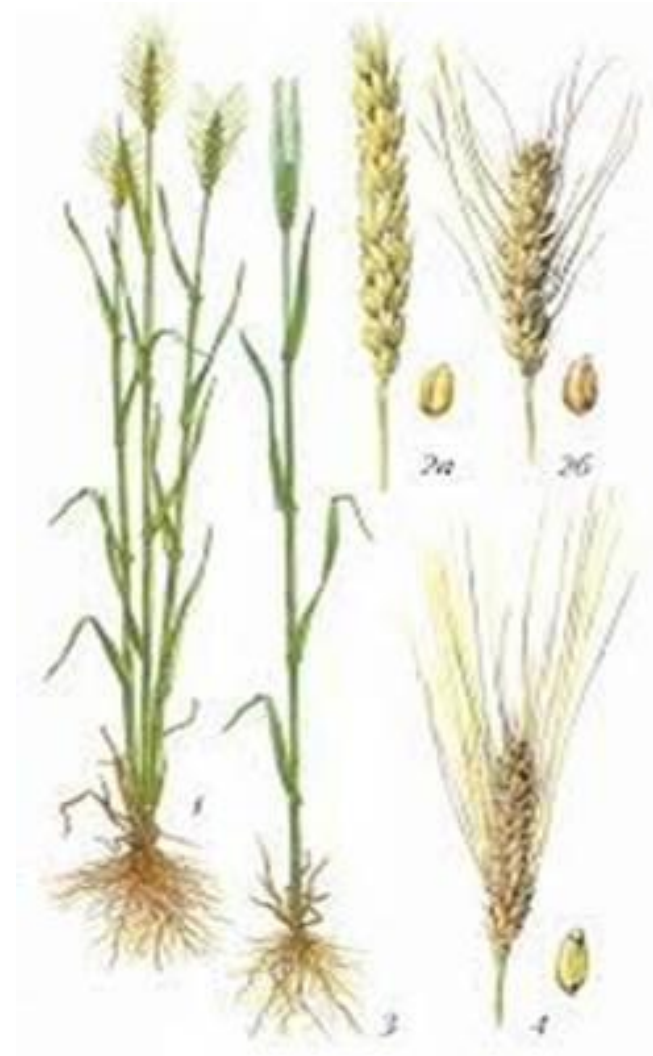
*1. У растений класса однодольные в отличие от растений класса двудольные жилкование листьев обычно:*

- А. дуговое или параллельное    Б. параллельное или сетчатое  
В. сетчатое или пальчатое    Г. дуговое или пальчатое

*2. Корневая система растений класса двудольные обычно:*

- А. Стержневая    В. Придаточная    Б. Мочковатая    Г. Корневищная

- Назовите растения. Определите, к какому классу относятся растения на рисунках. Укажите признаки, по которым Вы определили класс.



	Семя	Корневая система	Проводящая система	Жилкование листьев	Цветок
Однодольные	 <p>одна семядоля</p>	 <p>мочковатая</p>	 <p>проводящие пучки разбросаны, без камбия</p>	 <p>дуговое или параллельное</p>	 <p>трёхчленный с простым околоцветником</p>
Двудольные	 <p>две семядоли</p>	 <p>стержневая</p>	 <p>проводящие пучки образуют кольцо, с камбием</p>	 <p>сетчатое или перистое</p>	 <p>четырёх- или пятичленный с двойным околоцветником</p>

# Тема урока

## Класс Двудольные растения



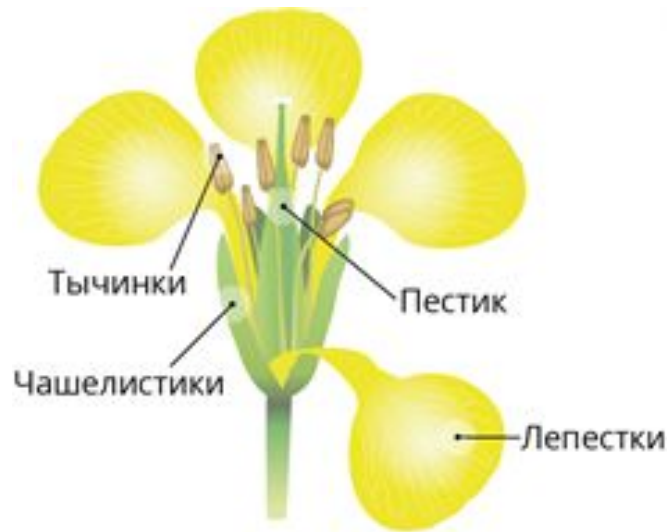
# На протяжении урока заполняем таблицу

Семейство	Жизненная форма	Цветок, плод	Особенности строения	Представители	Значение
Крестоцветные					
Розоцветные					
Мотыльковые (Бобовые)					
Паслёновые					
Сложноцветные					

# Семейство Крестоцветные

**Семейство Крестоцветных (Капустных)** объединяет более **3200** видов растений, имеющих сходные признаки. Жизненная форма – травы.

Цветки собраны в соцветие **кисть**. Плоды — **стручки или стручочки**.



У крестоцветных листья  
расположены **поочерёдно** или образуют **прикорневую  
розетку**.

Корневые системы **стержневые**. Некоторые представители  
семейства образуют **корнеплоды**.



Редис



Редька



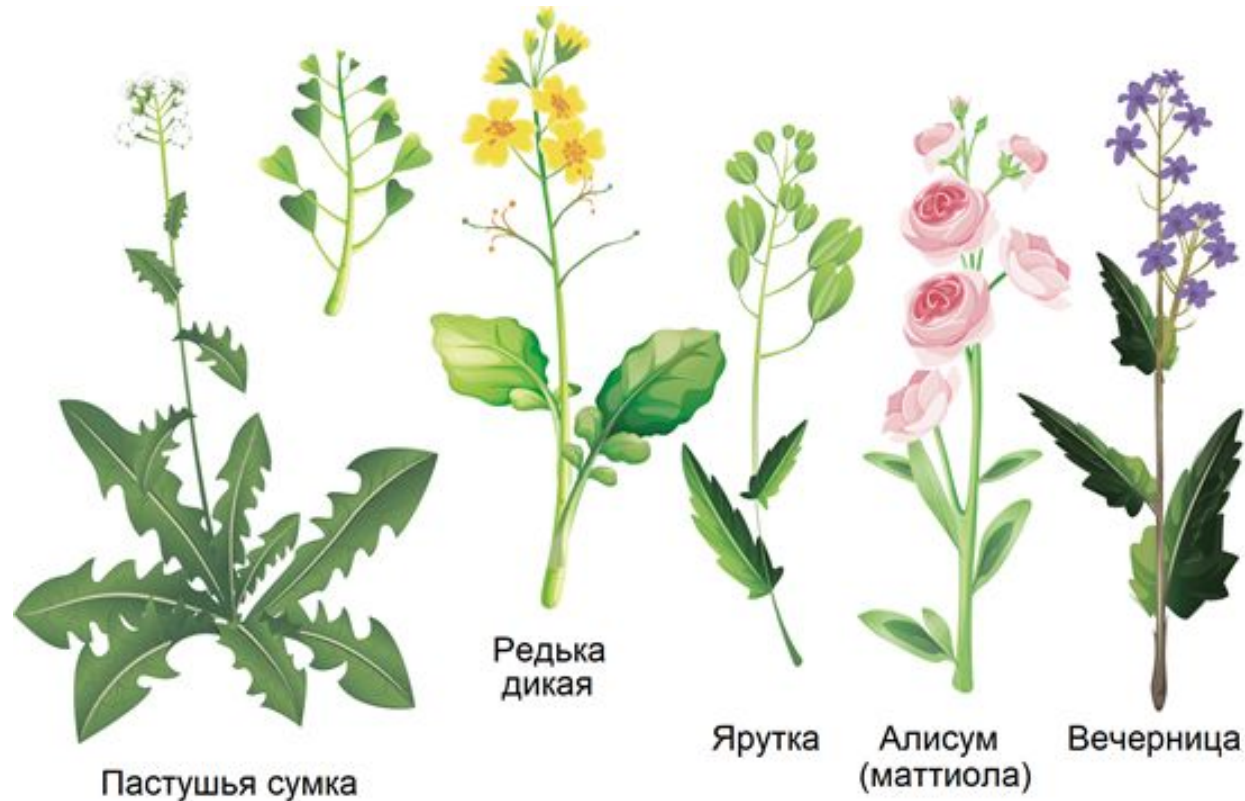
Брюква



Репя

Среди крестоцветных много **сорных растений** (пастушья сумка, дикая редька, гулявник, ярутка, желтушник, сурепка).

Многие крестоцветные являются **медоносными растениями**. Есть среди них **лекарственные растения**. А алиссум, матиолу и некоторые другие выращивают как **декоративные**.





другие.

Самое известное крестоцветное растение — капуста. Люди выращивают капусту уже несколько тысяч лет. В настоящее время капуста культивируется во всём мире. Известно много разновидностей и сортов этого растения.



# Семейство Розоцветные

**Семейство Розоцветных** объединяет около **3000** видов: среди них есть *травянистые растения, кустарники и деревья.*

В семействе Розоцветных много **культурных растений**. К этому семейству относится большинство плодово-ягодных культур: яблоня, груша, слива, персик, айва, абрикос, клубника, малина и другие. Есть в семействе Розоцветных **и дикорастущие**: манжетка, лапчатка, гравилат и др.

В **цветке**  
**розоцветных** околоцветник  
состоит из двух частей:  
чашечки из **5** чашелистиков и  
венчика из **5** (может  
быть **4–6**) лепестков. В  
чашечке некоторых  
розоцветных встречается ещё  
и подчашие. В цветке всегда  
много тычинок, а пестиков  
может быть разное  
количество — от одного  
до нескольких десятков.



- Цветки шиповника отличаются от цветков других растений утолщённым цветоложем, напоминающим бокал. Из каждого пестика образуется плод **орешек**. Орешки остаются внутри цветоложа, которое сильно разрастается и образует яркий красный плод **многоорешек**.
- В цветках малины и ежевики тоже много пестиков, они превращаются в сочные костянки, составляющие сборный плод **многокостянку**.
- В цветках других представителей семейства (вишня, алыча, персик и др.) всего один пестик. У таких растений плод **костянка**.
- Некоторым розоцветным характерен плод **яблоко**. Он образуется у яблони, айвы, груши, рябины.



# ЗАДАНИЕ!

Продолжите заполнять таблицу, пользуясь учебником.  
Параграф «Семейства класса Двудольные растения»