

# «ОЖИВШИЕ КРАСКИ»



Мастер – класс художественной росписи по ткани.

Педагог дополнительного образования  
Пчелкина М.А.

Добрый день.

Сегодня на занятии мы будем расписывать карман джинсовых брюк. Это могут быть ваши брюки, брюки сестры или брата. Нам понадобятся следующие материалы: картон, скотч (малярный, прозрачный), карандаш, лист бумаги (достаточно просто тетрадного), палитра, баночка для воды, кисти плоские и круглые от №2 до №5, акриловые краски ( в баллончиках они более жидкие, в тубиках более густые), ножницы.



1. На первом этапе необходимо защитить от краски брюки около кармана. Обклеиваем его скотчем. Плотно приглаживая скотч к поверхности брюк.
2. Затем измеряем карман и из картоны вырезаем бумажный карман.
3. Вставляем картон внутрь кармана, для защиты брюк от красителей и комфортного нанесения акрила.



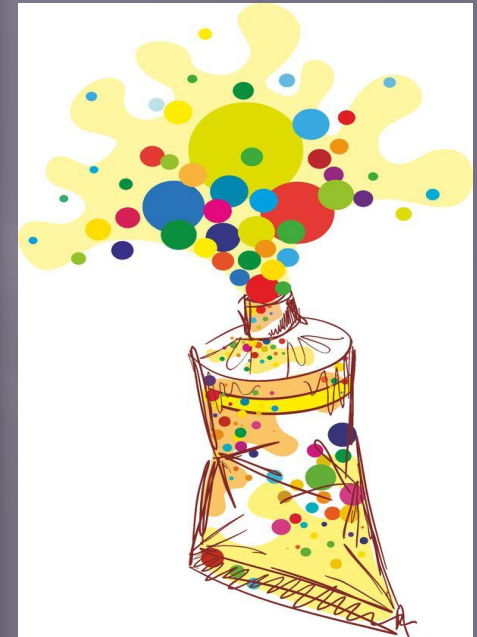
4. Теперь подготовим краску. Нам понадобится белый акрил, матовый, джинсы.

Конечно темные ткани расписываются специальными красками для тёмных тканей.

Сейчас под рукой их нет и мы просто загрунтуем карман белым акрилом для росписи.

Кисть нужна плоская и острая.

5. Наносить акрил нужно по направлению волокон ткани, так он будет ложиться ровным, тонким слоем.

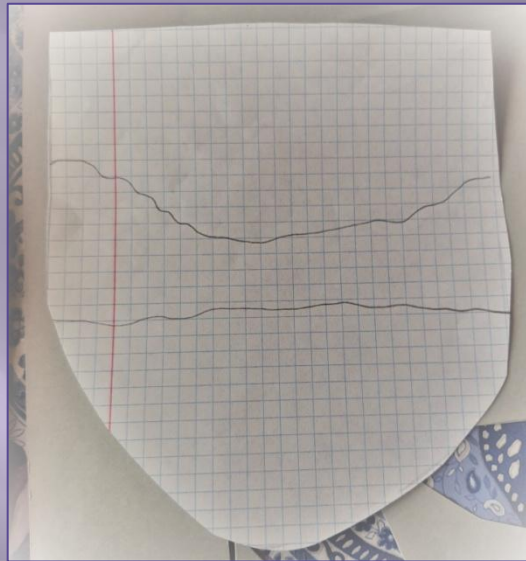


6. Рисуем на листе бумаги эскиз, он по размеру соответствует карману. Вырезаем и прикрепляем скотчем на кармашек по бокам.

7. Набираем красители на палитру, наливаем воду. Нам понадобятся кисти и влажные салфетки.

8. Важно помнить, что при росписи вода нужна только для ополаскивания кисти. Рисуем мы только цветом, допускается немного (капля) воды. Рисунок поплывет если кисть будет слишком влажная.

Каждый раз ее надо вытереть о влажную с



9. Приступаем к росписи верхней части кармана. Мы рисуем полукруги от центра к краям, кисть идет с одной стороны от эскиза(его придерживаем) также с другой.



10. Набираем на большую кисть белый акрил и ставим кисть в небольшую баночку, затем добавляем немного воды и размешиваем. Получаем густую жидкость, если она будет слишком жидкое капли могут растекаться. Однако если будет слишком густая ничего не получится.

Набираем немного состава на кисть держим ее в одной руке не очень плотно, и немного постукиваем.

Попробуйте сначала на темной бумаге, а затем на работе.



11. Набираем красители для нижней части кармана. Расписываем его, и делаем брызги. На этом этапе надо дать работе высохнуть. Как только капельки станут плоскими можно приступать к следующему этапу. Не стоит трогать капельки пальчиками, след от него будет тяжело исправить.



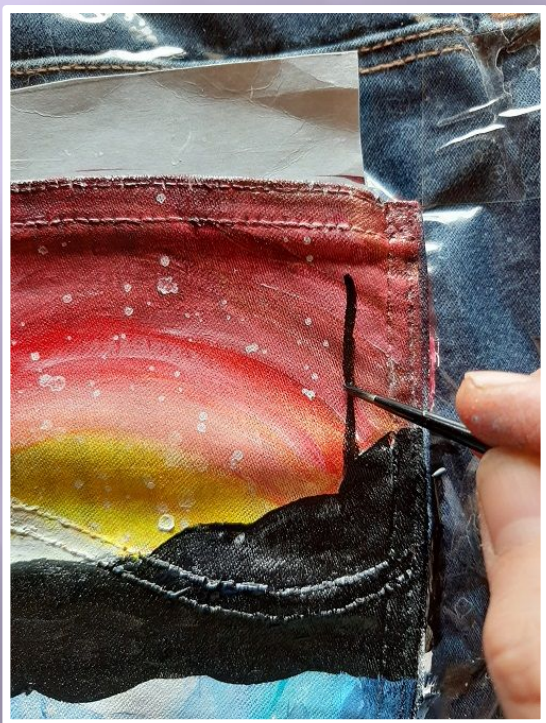


12. Далее мы с вами снимаем эскиз с работы.  
13. Набираем на палитру черный цвет. Берем кисточку с острым кончиком и начинаем рисовать берег, обратите внимание на фото с права, вначале линия темная и насыщенная, а потом нет, это происходит от избытка



14. Закрашиваем землю черным цветом, добавляя немного синего.

Начинаем с правой стороны рисовать ствол, сверху вниз.





После завершения росписи работа сохнет примерно 12 часов в зависимости от количества нанесенной краски.

Затем снимаем скотч и проглаживаем работу через тряпочку или с изнанки брюк.

До свидания и успехов вам в вашем творческом развитии.

