

A close-up photograph of a dense carpet of bright green moss. The moss consists of numerous small, upright stems with tiny, pointed leaves. The overall texture is soft and fuzzy. In the center of the image, there is a yellow rounded rectangle with a thin black border. Inside this rectangle, the word "Mxu" is written in a dark brown, elegant, cursive script font.

Mxu

???

***Чем отличаются
высшие растения
от низших?***

Думаю...



Остановить



Мхи

**– высшие растения,
тело которых разделено
на стебли, листья и
ризоиды.**

Обитают во влажных местах;

Разновидности мхов



Печеночные



Листостебельные



Печеночные мхи

- 1. Тело состоит из слоевища
- 1. Нет ризоидов, но при высыхании водоемов может их образовывать
- 1. Встречается в сырых лесах, на болотах, водоемах



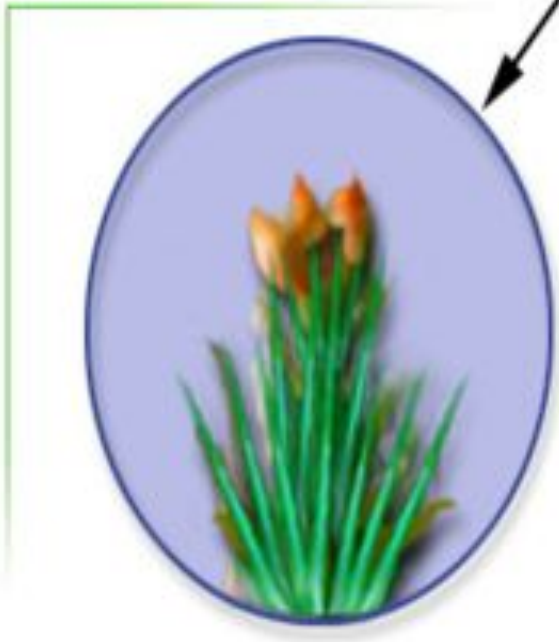
Риччия

Кукушкин лён





Женское растение



Мужское растение



Сфагнум



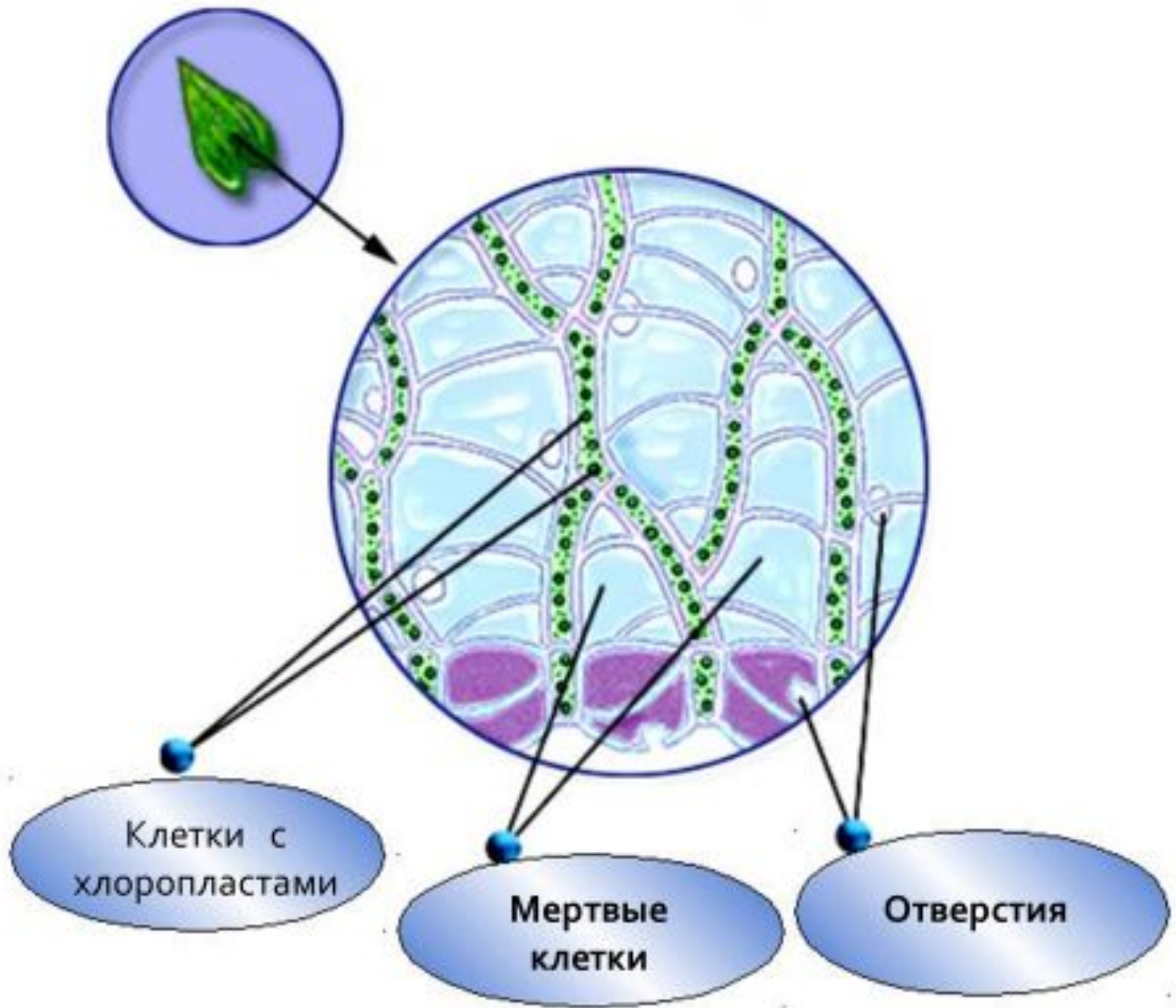
Задание 1:

*Работа с текстом учебник
стр.67*

- Почему, там где
поселяется мох сфагнум,
образуется болото?**

(ответ записать в тетрадь)

Микроскопическое строение листа

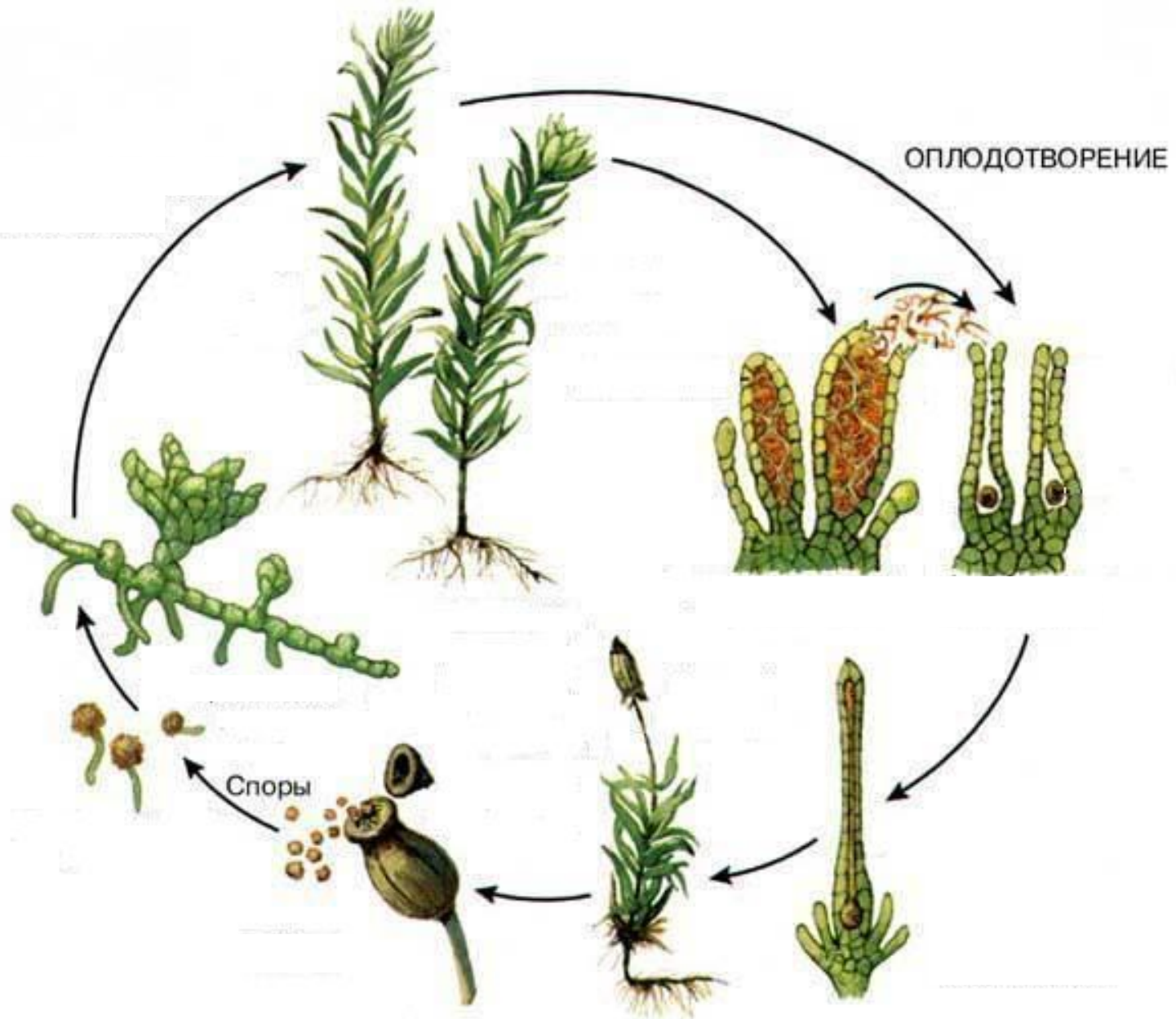


Размножение мхов

- **Вегетативное**
- **Споровое**
- **Половое**

*Споровое и половое
размножение в жизненном цикле
происходят строго **по очереди!***

Жизненный цикл



Задание 2:

*Работа с текстом учебника,
стр.68*

- **Какое значение имеют мхи в природе и жизни человека?**

(ответ записать в тетрадь)

Значение мхов

- Заболачивание почв
- Образуют торф



Домашнее задание

§ 17,

Задание 3:

**ответить письменно на вопрос 4 после
параграфа**

