

- 
- A scenic view of a forest with a pond and a dirt path in the foreground. The pond is surrounded by tall birch trees and lush green grass. The sky is overcast.
- Министерство образования, науки и молодежной политики Нижегородской области.
 - Государственное бюджетное профессиональное образовательное учреждение
 - «Ветлужский лесоагротехнический техникум».
 -
 - Презентация на тему:
 - **«Развитие лесных промыслов Ветлужского уезда в конце XIX - начале XX веков»**

Выполнила:
Бараненкова Мария,
Руководитель:
Александрова Татьяна Борисовна,

Ветлужский район,
2019 год.

• Цели исследовательской работы:

- 1.Изучить историю развития лесного хозяйства Ветлужского района.
- 2.Проанализировать влияние природного (наличие значительных лесных ресурсов) и исторического (развитие лесных промыслов) факторов на развитие лесной промышленности Ветлужского района, составляющей основу современной экономики региона.
- 3.Изучить малоизвестные страницы истории Поветлужья в аспекте анализа развития основной отрасли хозяйства региона в период конца XIX – начала XX веков.

Задачи исследовательской работы:

- 1.Изучить историю развития лесных промыслов в Ветлужском уезде в конце XIX – начале XX веков.
- 2.Проанализировать роль основных видов лесных промыслов в экономике Ветлужского уезда в конце XIX – начале XX веков.
- 3.Проанализировать организацию труда и основные экономические показатели на лесных промыслах в изучаемый период времени.

- **Актуальность темы исследовательской работы:**

1. Изучить историю развития лесной промышленности как основной отрасли экономики Ветлужского района.

- 2. Рассмотреть экологические последствия сокращения лесных ресурсов в результате развития лесных промыслов в конце XIX – начале XX веков.

- 3. Изучить некоторые страницы истории Поветлужья в аспекте развития экономики региона в конце XIX – начале XX веков.



Ветлужские крестьяне работают на лесной делянке



Ветлужские крестьяне на лесозаготовках

Действительный отпуск леса

Годы	Хвойная лесосека.		Лиственная лесосека.		Итого:	
	Площадь га.	Древ. мас. куб. метр.	Площадь га.	Древ. мас. куб. метр.	Древ. мас. куб. метр.	Древ. мас. куб. метр.
1910	1.332	181.583	255	36.608	1.587	2.181.808,3
1911	1.453	202.988	263	35.611	1.716	2.386.030,0
1912	1.245	177.842	227	38.021	1.473	2.165.132,7
1913	811	78.172	307	52.868	1.118	2.311.018,5
1914	1.726	354.642	309	36.427	2.035	3.908.888,9
1915	1.844	165.599	341	55.541	2.185	2.211.400,8
1916	1.844	136.673	230	37.472	2.074	1.731.471,9
1917	1.358	185.111	179	26.359	1.537	2.114.022,2
Всего:	11.613	1.582.430	2.111	318.907	13.724	19.014.022,3

Движение леса к внутренним и внешним рынкам сбыта

Годы	Кубические метры		
	К внутр. рынкам	К внешним рынкам	Итого
1910	189890	235686	425576
1911	157463	287116	444579
1912	156628	252988	409616
1913	154510	289252	443762
1914	240347	378858	619205
1915	135702	300410	436112
1916	123659	225212	348871
1917	179773	210769	390542
Всего:	1337972	2180291	3518263

Всего:

1337972

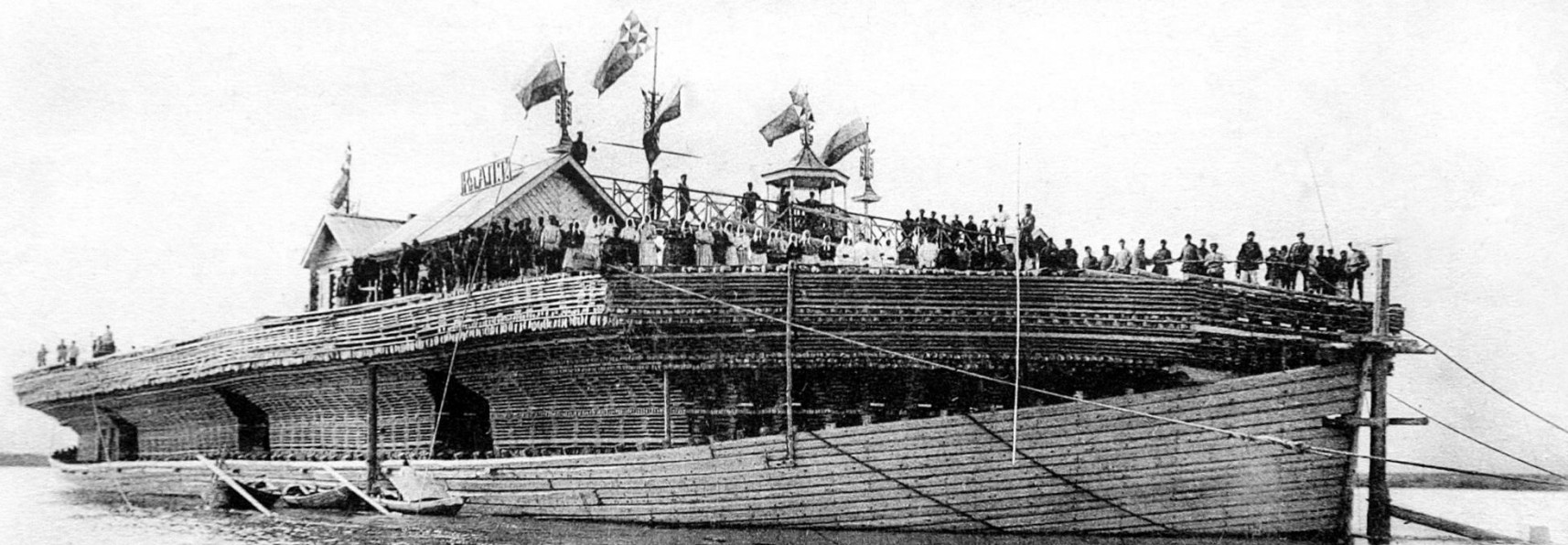
2180291

3518263



Сплав леса по реке Ветлуге

Бѣяна—гордость Ветлуги.



Беляна – гордость Ветлуги

Соотношение стоимости кубического метра древесины и дохода от продажи леса по годам:

Годы.	Стоимость 1 куб. м. древесины (руб.)	Доход от продажи леса (руб.)
1910	0,89	376.887
1911	0,84	373.263
1912	1,10	449.176
1913	1,20	557.426
1914	1,13	698.746
1915	1,24	540.902
1916	1,02	535.945



Продукция лесной промышленности на базаре в городе Ветлуге



Сплав леса по реке Ветлуге

Экологические последствия лесопользования



Лесозаготовки в Ветлужском районе

