

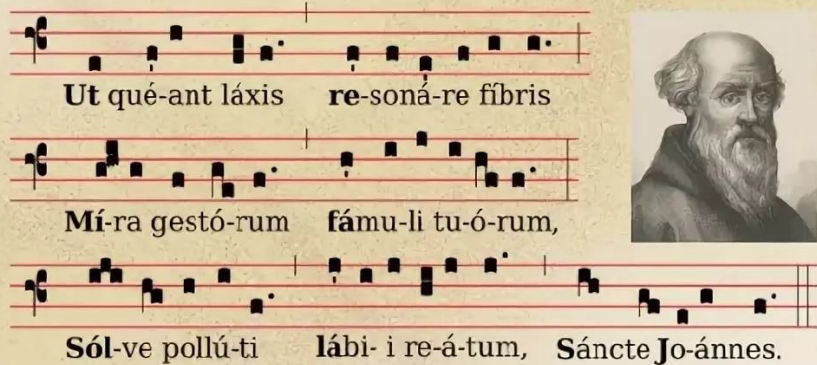
LITTLE BIG

ПИФАГОР И МУЗЫКА

ПОДГОТОВИЛИ: БОЕВ 7И И ТИШИНОВ 7К

С ЧЕГО ЖЕ НАЧИНАЕТСЯ МУЗЫКА?

Гвидо д'Ареццо



КОНЕЧНО ЖЕ С НОТ.

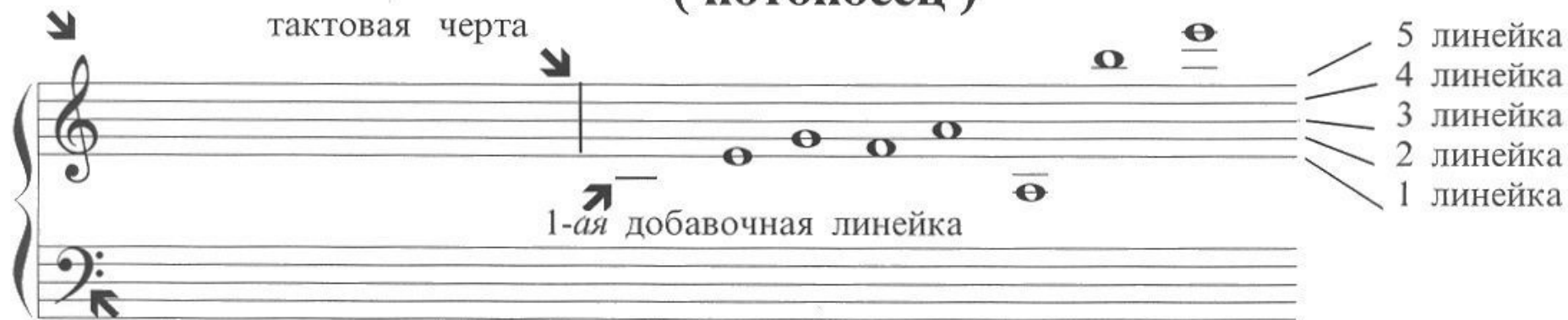
ДО, РЕ, МИ, ФА, СОЛЬ, ЛЯ, СИ.

СЛОЖНО ДАЖЕ ПРЕДСТАВИТЬ, ЧТО КОГДА-ТО НЕ
БЫЛО ДАЖЕ НОТ. ИХ «ИЗОБРЕЛ» ГВИДО Д'
АРЕЦЦО, ИТАЛЬЯНСКИЙ МУЗЫКАНТ И ПЕДАГОГ,
КОТОРОМУ НЕ НРАВИЛАСЬ СИСТЕМА ОБУЧЕНИЯ
МУЗЫКИ.

ОН ПРОВЕЛ МНОЖЕСТВО РЕФОРМ В МУЗЫКЕ, И
БЛАГОДАРЯ ЕГО ВИЗИТУ К ПАПЕ РИМСКОМУ
ТЕПЕРЬ В МУЗЫКЕ УСТАНАВЛИВАЛИСЬ ЕГО
ПРАВИЛА

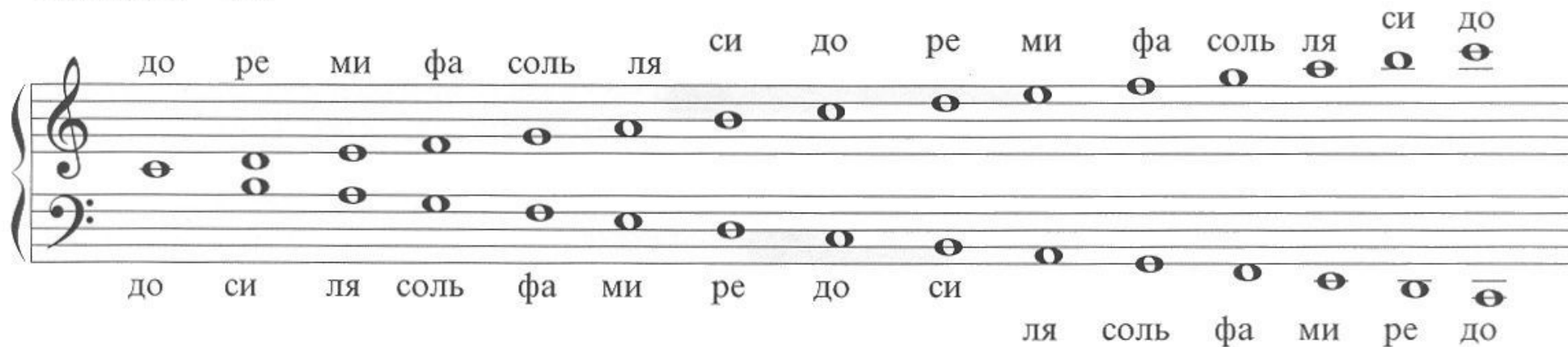
НОТНЫЙ СТАН (нотоносец)

Скрипичный ключ
или ключ 'СОЛЬ'



Басовый ключ
или ключ 'ФА'

Ноты пишутся на линейках, между линеек, на добавочных линейках.

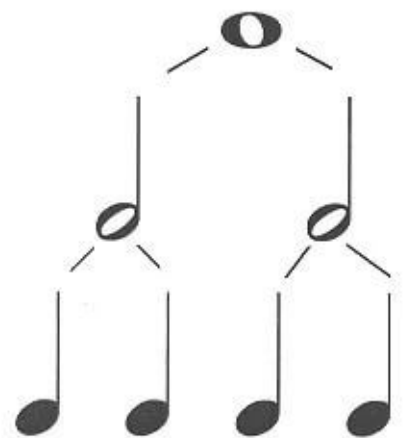


ТЕМП И ТЕМБР

ТЕМП – ЭТО СКОРОСТЬ ВОСПРОИЗВЕДЕНИЯ МУЗЫКАЛЬНОЙ КОМПОЗИЦИИ

ТЕМБР – ЭТО ОТЛИЧАЮЩИЙ ЗНАК КАЖДОГО МУЗЫКАЛЬНОГО ИНСТРУМЕНТА

Длительность показывает время звучания ноты



Целая - раз 'и', 2 'и', 3 'и', 4 'и'.

Половинная - раз 'и', 2 'и'.

Четвертная - раз 'и'.



Восьмая - раз или 'и'.



Шестнадцатая - на 'раз'
нужно сыграть 2 ноты.

ПИФАГОР

Что такое 1:2 2:3 3:4?
Как это связано с современными технологиями?
И какое сейчас в музыке значение имеет эти пропорции?

до мажор



I II III IV V VI VII
до ре ми фа соль ля си

До=260 гц

Ре=292,5 гц

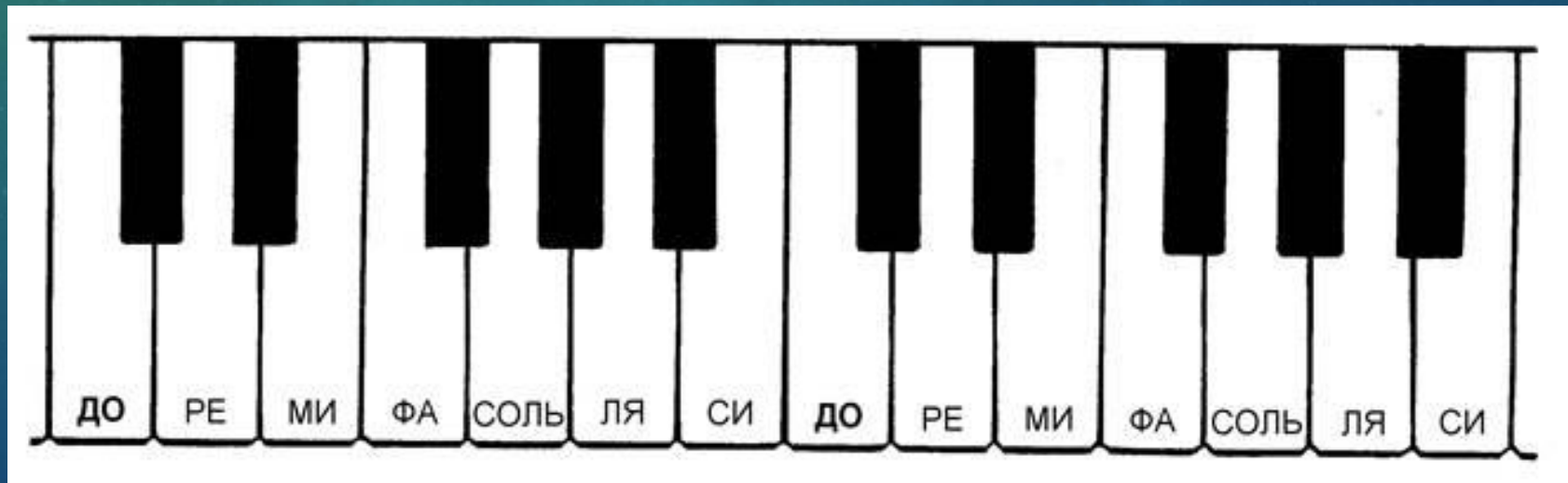
Ми=329.0625 гц

Фа=346,(6) гц

Соль=390 гц

Ля=438,75 гц

Си=493,59375 гц



ПИФАГОР

Что такое 1:2, 2:3, 3:4?

Как это связано с современными технологиями?

И какое сейчас в музыке значение имеют эти пропорции?

до мажор



I II III IV V VI VII
до ре ми фа соль ля си

Интерваллы



41 0 тонов
чистая прима



45 3,5 тона
чистая квинта

ТРИТОНЫ В ТОНАЛЬНОСТИ

Одна пара тритонов (ув.4 и ум.5) образуется в натуральных мажоре и миноре, другая — добавляется в гармонических.

До мажор

ум.5 ув.4

VII – I IV – III

ля минор

ум.5 ув.4

#VII – I IV – III



44 2,5 тона
чистая кварта



48 6 тонов
чистая октава

СОЛЬФЕДЖИО НА ПРИМЕРЕ КОМПОЗИЦИИ HYPNODANCER ГРУППЫ LITTLEBIG



The background features a gradient from light green on the left to dark blue on the right. On the left side, there are several circular elements: a large scale with numerical markings from 140 to 260, and several smaller circles with arrows indicating clockwise or counter-clockwise rotation. The overall aesthetic is technical and modern.

СПАСИБО ЗА
ВНИМАНИЕ:)