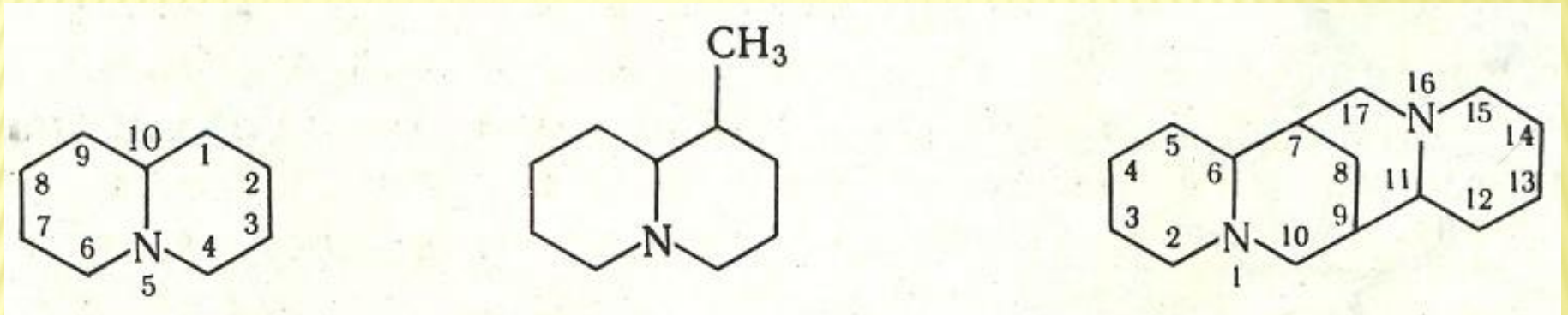


ԱԿԱԼՈՒԴՆԵՐ ՊԱՐՈՒՆԱԿՈՂ ԴԵՂԱԲՈՒՅՍԵՐ և ՅՈՒՄՔ

ԽԻՆՈԼԻԶԻԴԻՆԱՅԻՆ ԱԿԱԼՈՒԴՆԵՐ

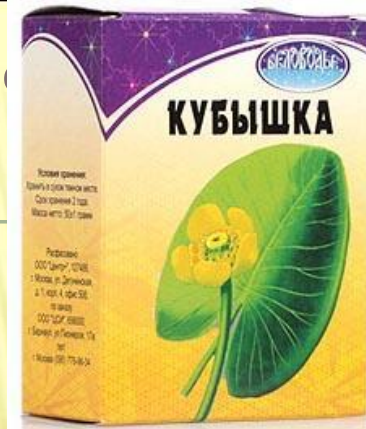


Խինոլիզիդին

լուպինին

սպարտեին

ÊÆÜŦÈÆ¼Æ,ÆÜ²ÚÆÜ ²È²ÈŦÆ,Ü



Nuphar lutea L.

кубышка желтая

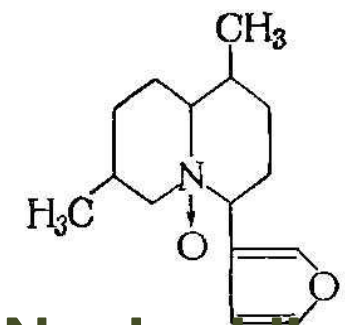
ջրաշուշան դեղին

Nymphaeaceae

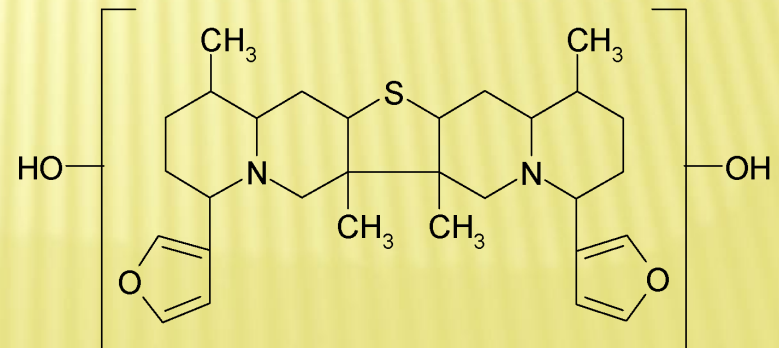
ջրաշուշանազգիներ

Кувшинковые

Rhizomata Nupharisⁿ



Nupharidi



Nupleinum



HUPERZIA SELAGO
(LYCOPODIUM SELAGO)

LYCOPODIACEAE

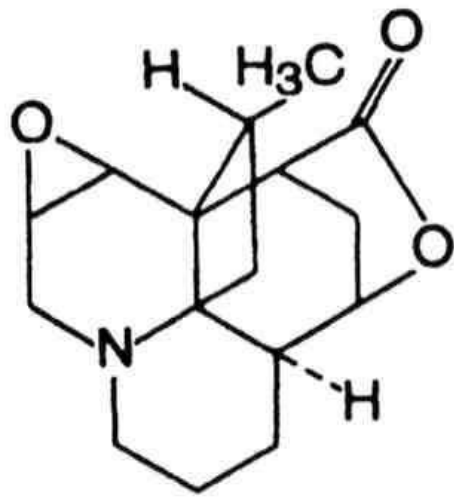
ՊԼԱՍՄ-ԲԱՐԱՏԵԸ ՊԼԱՍՄՈՎԻԵ

HERBA HUPERISAE SELAGINIS

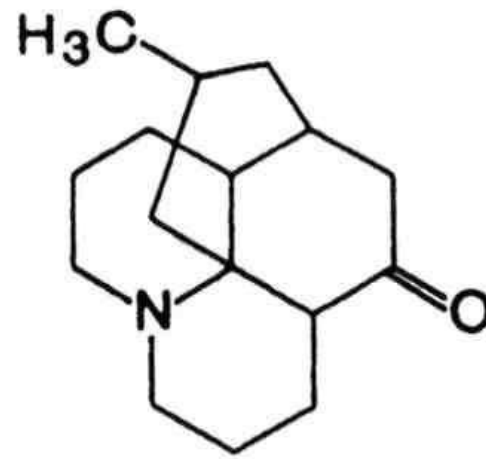
ԳԵՏՆԱՄՈՒՇԿ

ԳԵՏՆԱՄՈՒՇԿԱՅԻՆՆԵՐ

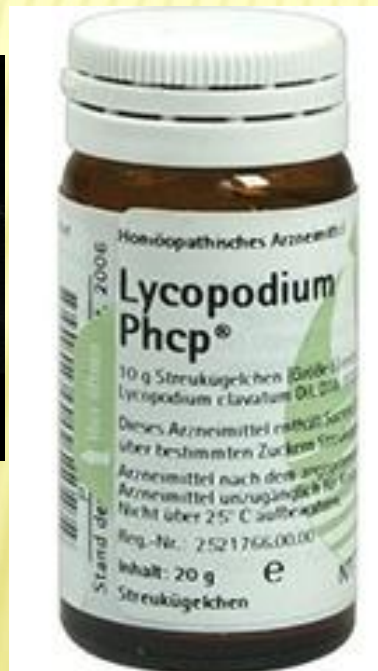




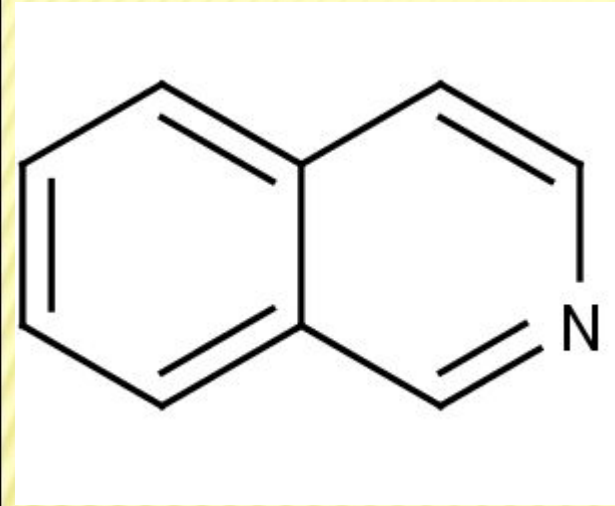
փակտիկին



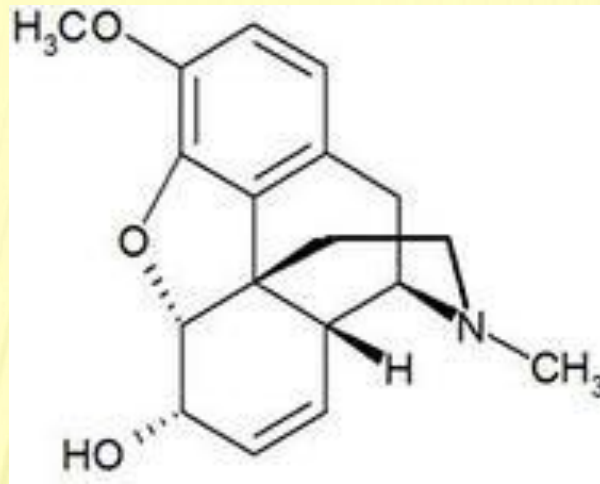
լիկոպոդին



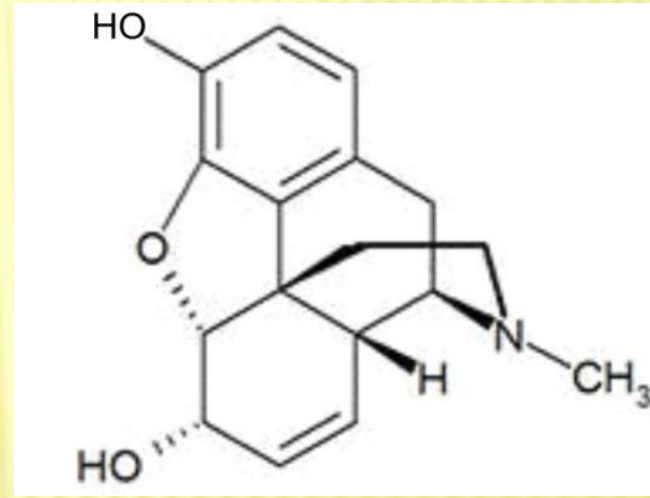
Æ¼ŒÆÜŒÆÜ²ÚÆÜ ²ÈÎ²ÈŒÆ, Ü°Œ



իզոխինոլին



Կոֆեին

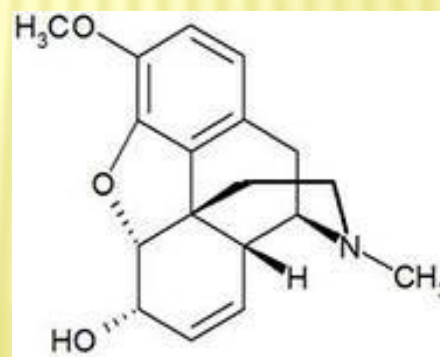


մոֆեդրոն

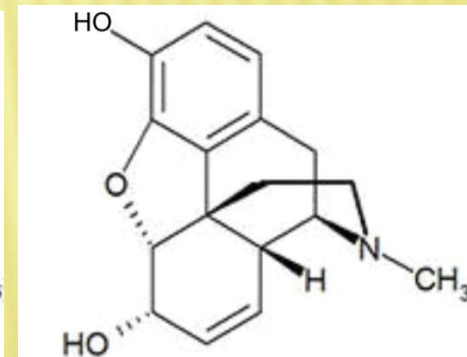
Æ¼ŒÆÜŒÆÜ²ÚÆÜ ²ÈÎ²ÈŒÆ, Ü°Œ



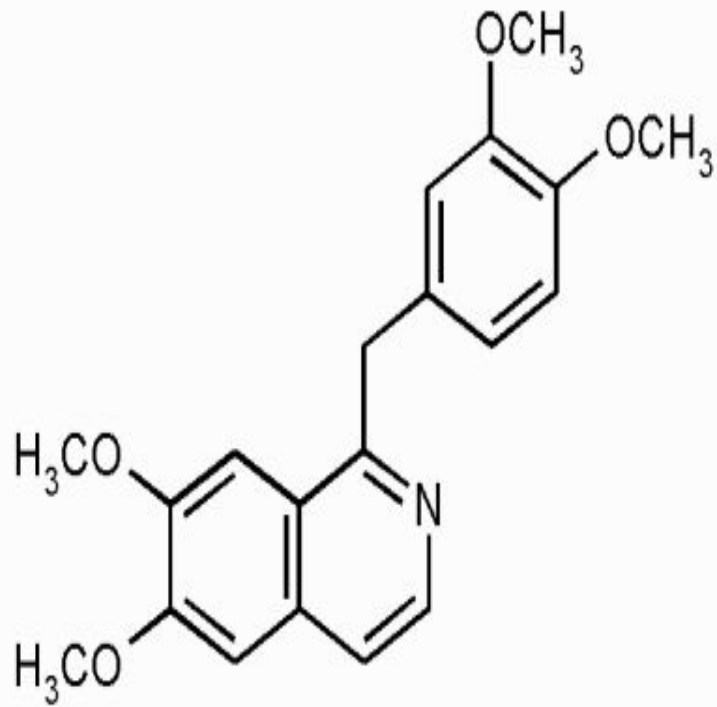
Papaver somniferum L.
Papaveraceae
Capita Papaveris



Կոդեին



մորֆին



պապավերին



Æ¼ŒÆÛŒÆÛ²ÚÆÛ ²ÈÎ²ÈŒÆ, Û°Œ



Glaucium flavum

Թխակակաչ դեղին

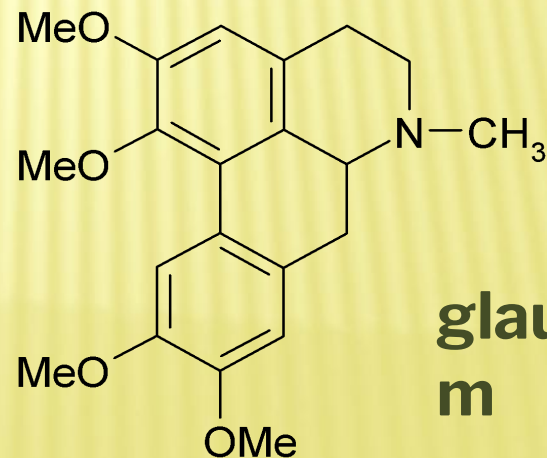
Мачек желтый

Papaveraceae

Վակաչազգիներ

Маковые

Herba glaucii



**glaucinu
m**



Æ¼ŒÆÜŒÆÜ²ÚÆÜ ²ÈÎ²ÈŒÆ, Ü°Œ ΦΥΛΛΟΥΣ



Cephaelis ipecacuanha L.

Rubiaceae

Radix Ipecacuanhae

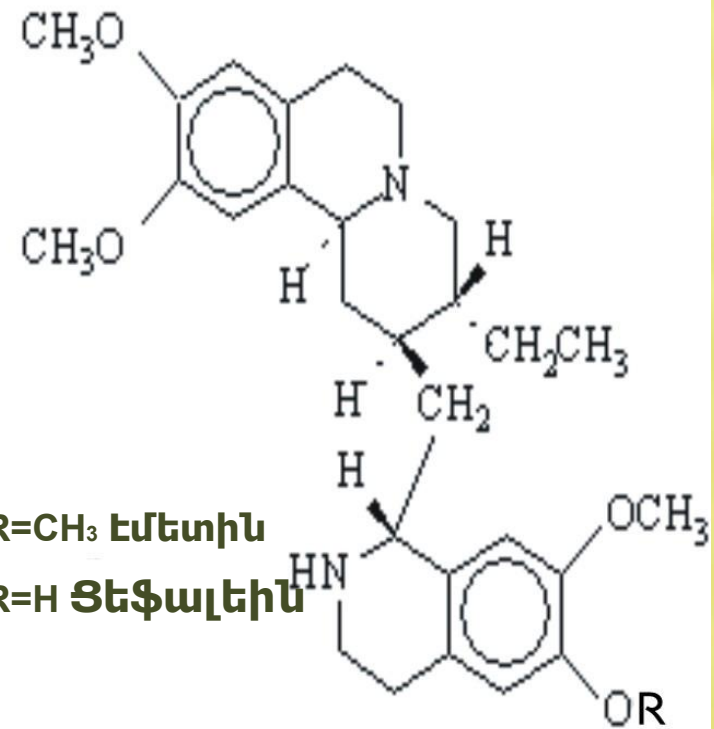




Cephaelis ipecacuanha L.

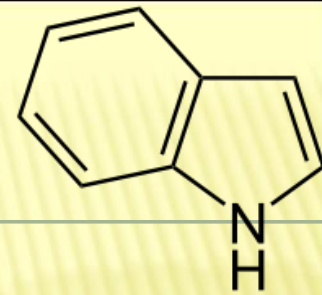
Rubiaceae

Radix Ipecacuanhae





ԻՆԴՈԼԱՅԻՆ ԱԼԿԱԼՈՒԴՆԵՐ



Passiflora incarnata L.

չարչարածաղիկ կարմրածաղկավոր

пассифлора инкарнатная

Passifloraceae

страстоцветные

չարչարածաղիկազգիներ

Herba Passiflorae

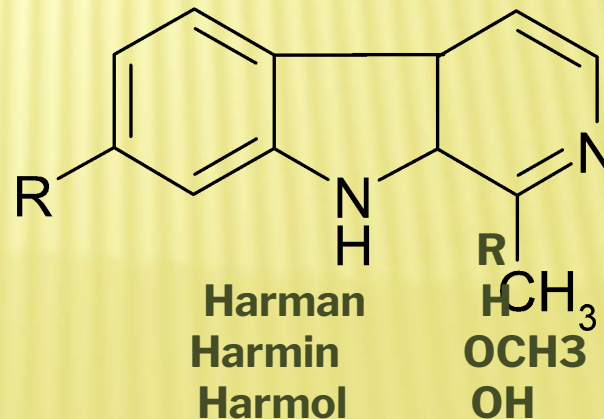


Рис. 12.25. Пассифлора инкарнатная — *Passiflora incarnata* L.



ԻՆԴՈՆԱՅԻՆ ԱԼԿԱԼՈՒԴՆԵՐ

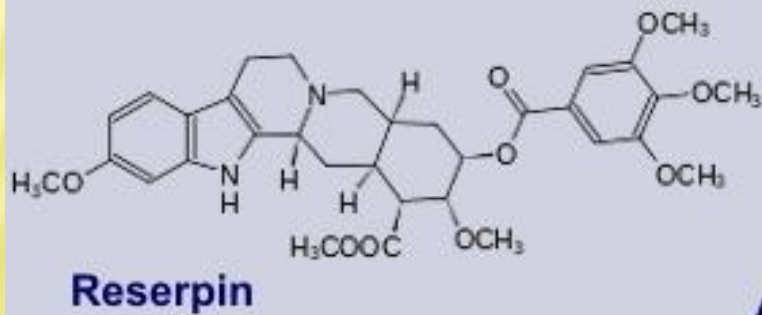


Ռաուվոլֆիա օձային

Rauwolfia serpentina L.

Apocynaceae

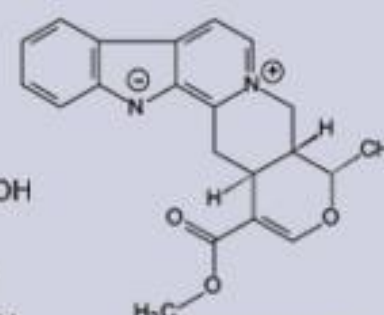
Radix Rauwolfiae serpentinae



Reserpin



Ajmalin

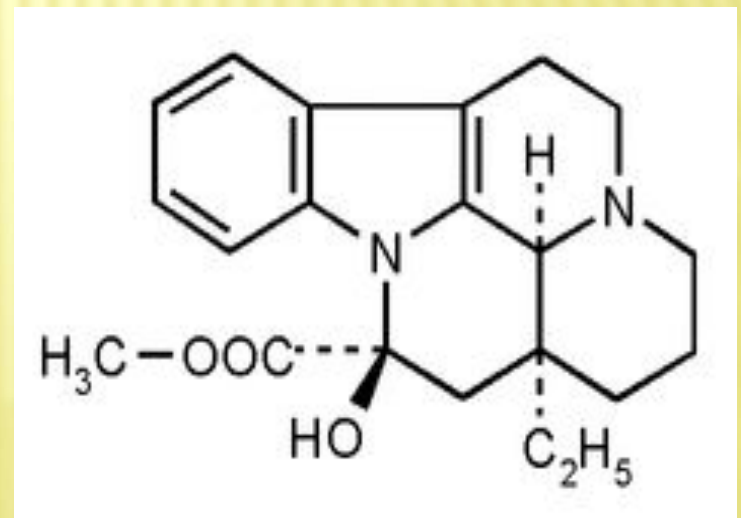


Serpentin

ԻՆԴՈԼԱՅԻՆ ԱԼԿԱԼՈՒԴՆԵՐ ՓԱԽԸՆԿՈՒՅՉ



Vinca minor L.
Կոլսաճաղիկ փոքր
Apocynaceae
Herba et folia
Vincae





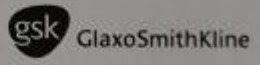
ОКСИБРАЛ®

Винкамин

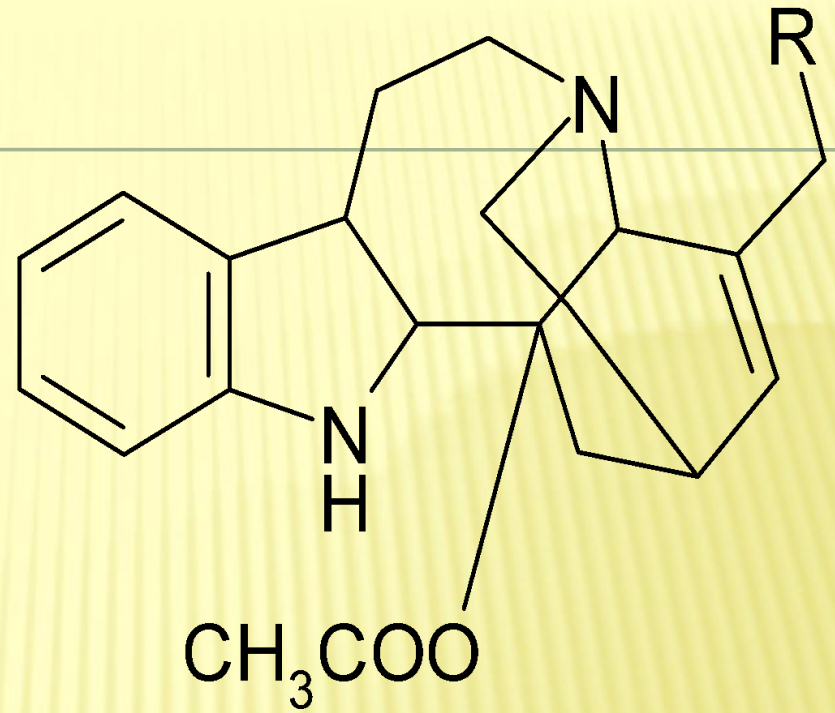
Капсулы с постепенным
высвобождением

Каждая капсула содержит
30 мг винкамина

20 капсул



Катарантус
розовый



R=CH₃
vinblastinum

R=OH
vincristinum



ԻՆԴՈԼԱՅԻՆ ԱԼԿԱԼՈՒԴՆԵՐ ՓՍԽԸՆԿՈՒՅՉ

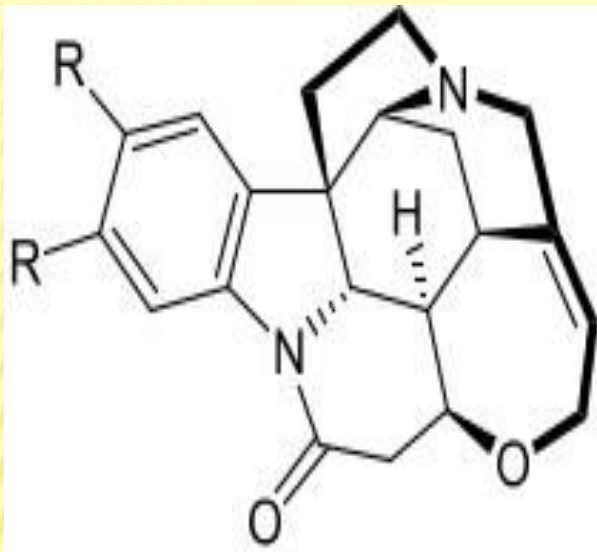
Strychnos nux vomica L.

Loganiaceae

Semen Strychni



Strychnos nux-vomica L.



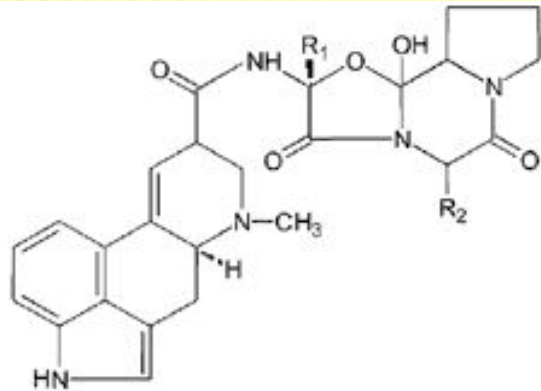
R = H: Strychnin
R = OCH₃: Brucin



CLAVICEPS PURPUREA



CLAVICEPS PURPUREA



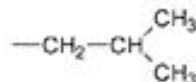
R₁

R₂

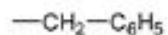
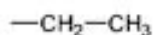
Эрготамин



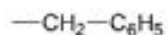
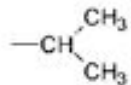
Эргозин



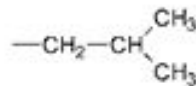
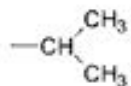
Эргостин



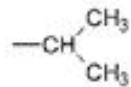
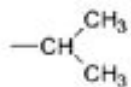
Эргокристин



Эргокриптин



Эргокорнин

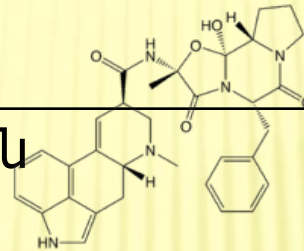


Общая формула
пептидных алкалоидов спорыньи

Խոլմբ

Ստերոիդներ

Երգոտամին

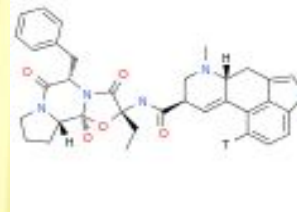


Երգոտամին

Երգոզին

Երգոստին

Երգոստին



Երգոկրիստին

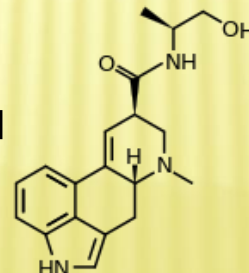
Երգոտոքսին

Երգոկրիպտին

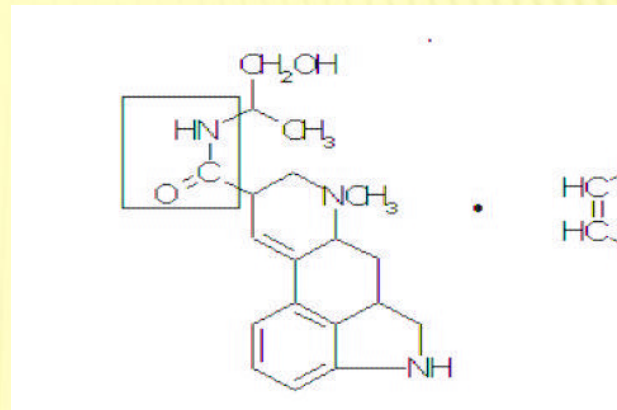
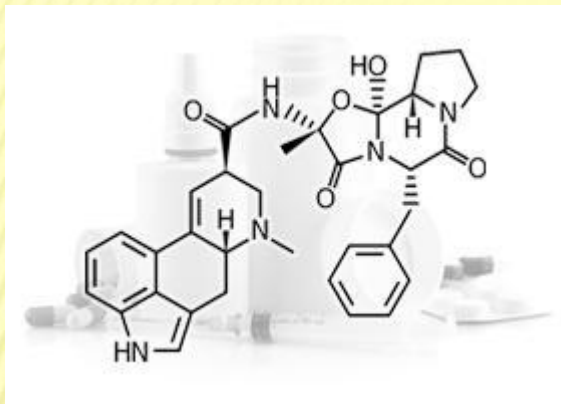
Երգոտոքսին

Երգոմետրին

Երգոմետրին



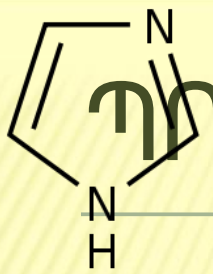
Երգոկորնին



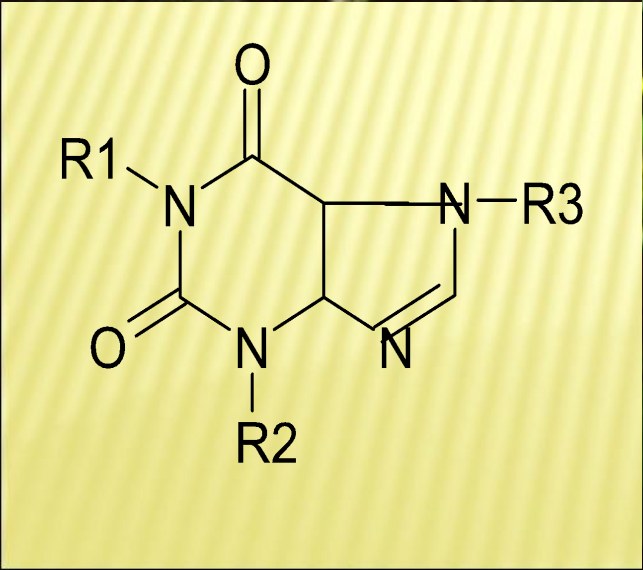
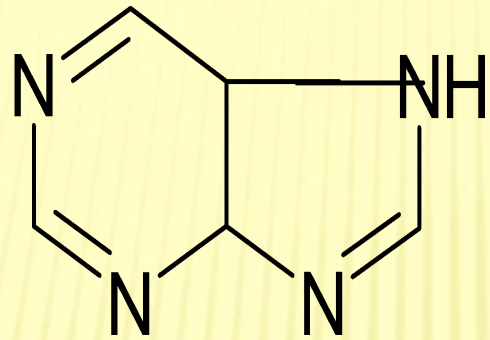
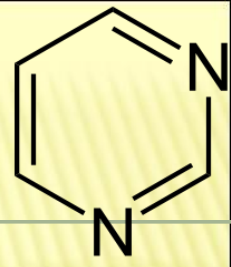
□ Երգոտամին

Երգոմետրին մալեատ





ՊՈՒՐԻՆԱՅԻՆ ԱԼԿԱԼՈՒԴՆԵՐ



Ksanthin

Koffeinum $R_1=R_2=R_3 = CH_3$

THEOBROMA CASAO L. ДЕРЕВО

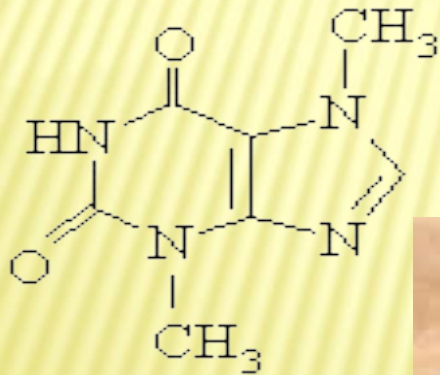
КАКАО

ԿԱԿԱՌՅԻ ԾԱՌ (ՇՈԿՈԼԱԴԵՆԻ)

STERCULIACEAE СТЕРКУПИЕВЫЕ

ԱՅ

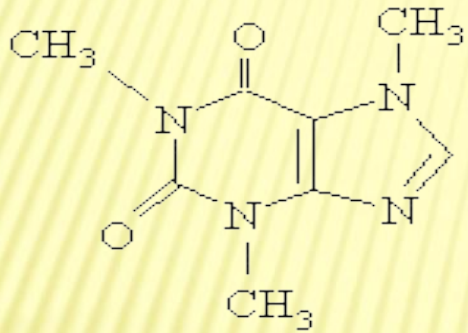




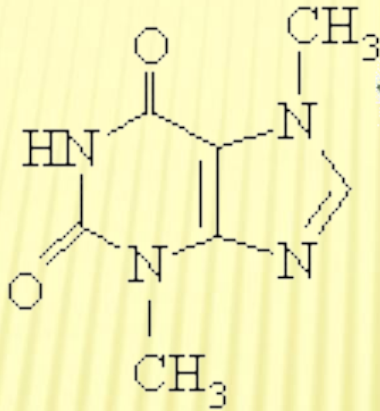
թեոբրոմին



COLA NITIDA
COLA ACUMINATA ԿՈԼԱԵՆԻ
STERCULIACEAE СТЕРКУЛИЕВЫЕ
ՍՏԵՐԿՈՒԼԻԱԶԳԻՆԵՐ



Կոֆեին

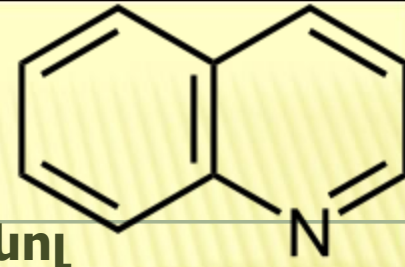


Թեոբրոմին



ÊÆÛàÈÆÛ²ÚÆÛ

UCHUICHONA TSUCCIRUBRA



խիչուի
հոն



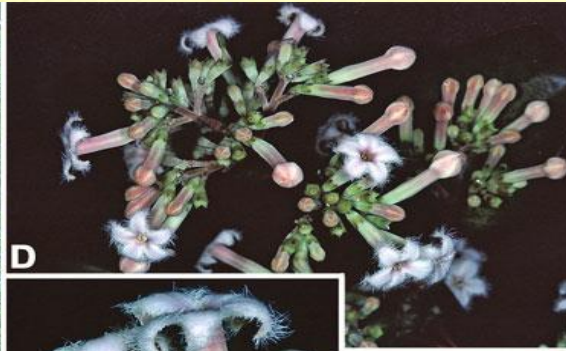
PLATE XXXVI.—Cinchona calisaya (Peruvian bark). (From Jackson: *Experimental Pharmacology and Materia Medica.*)

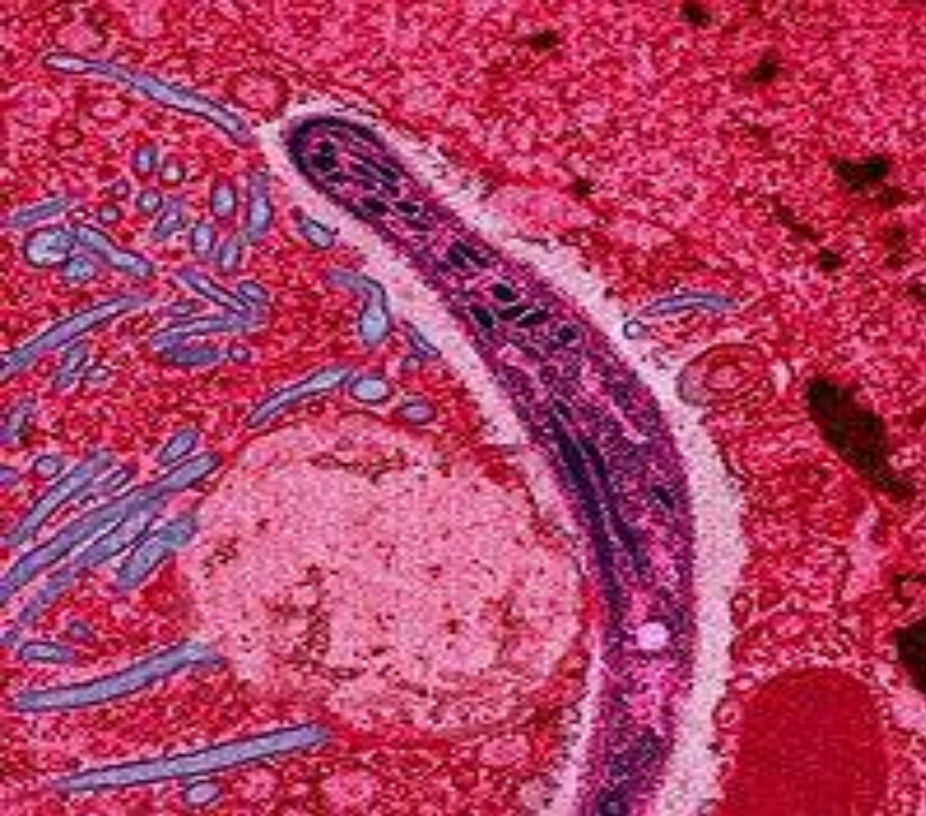


CHINCHONA OFFICINALIS

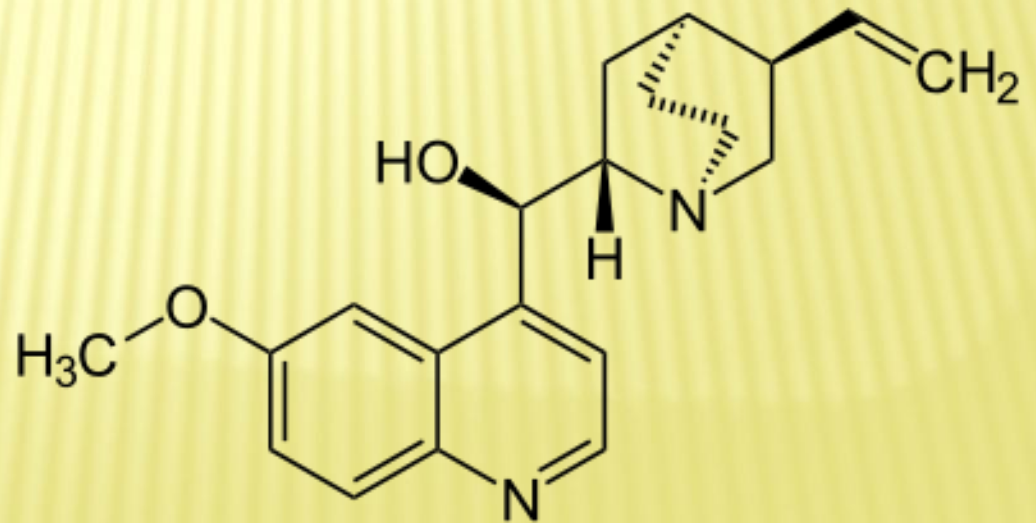


CHINCHONA LEDGERIANA

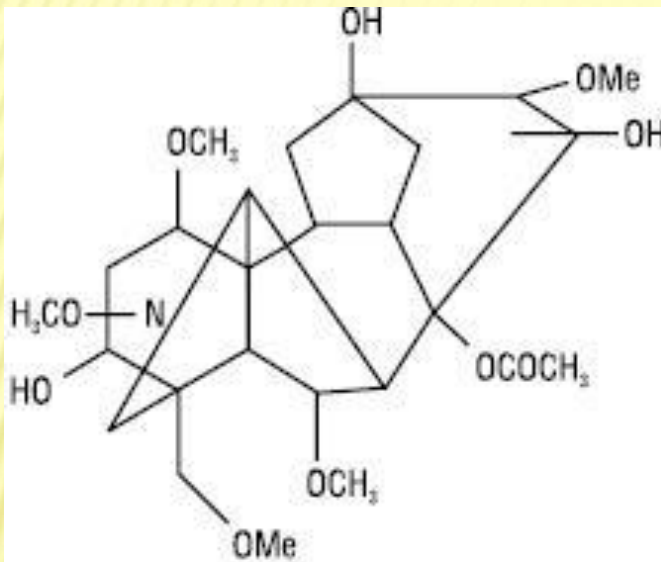




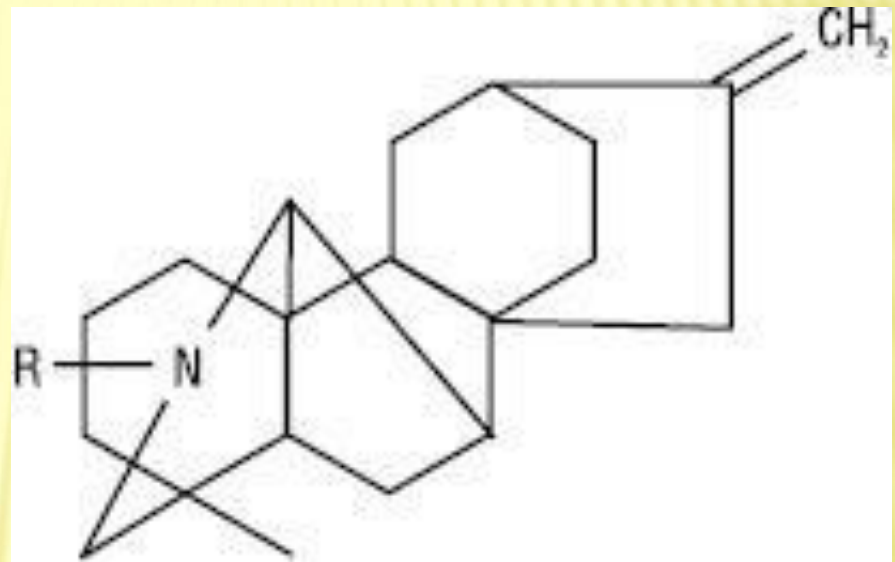
ԽԻՆԻՆ



ԴԻՏԵՐՊԵՆԱՅԻՆ ԱԼԿԱԼՈՒԴՆԵՐ



ակոնիտին



աթիզին

DELPHINIUM CONFUSUM ЖИВОКОСТЬ СПУТАННАЯ

ՈՋԼԱԽՈՏ ԽՃՃՎԱԾ

DELPHINIUM DICTYOCARPUM ЖИВОКОСТЬ

ՇԵՇՇԱՏՈՊԼՈԴՆԱԿ

ՈՋԼԱԽՈՏ ՑԱՆՑԱՊՏՈՒՂ

DELPHINIUM ELATUM ЖИВОКОСТЬ ВЫСОКАЯ

ՈՋԼԱԽՈՏ ԲԱՂՁՐ



26/02/2012 11:06
Delphinium elatum
Dr. Balkar Singh

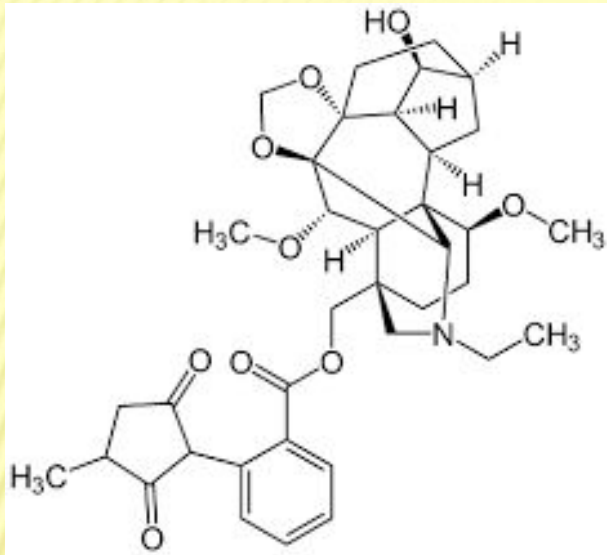
Delphinium elatum L.



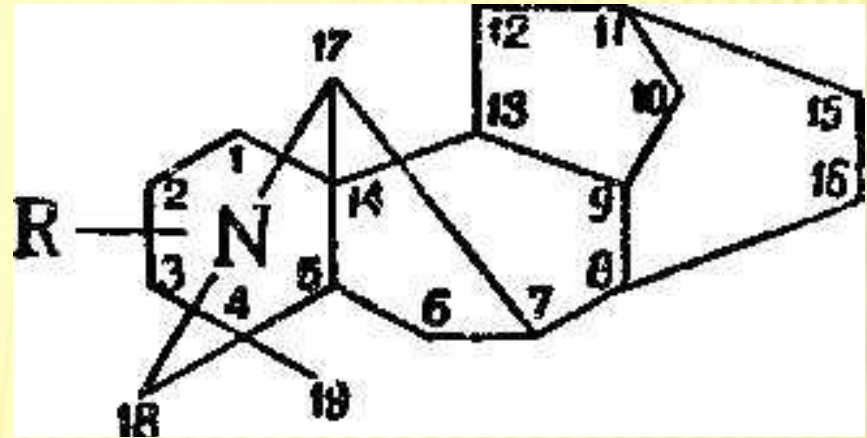
Delphinium confusum



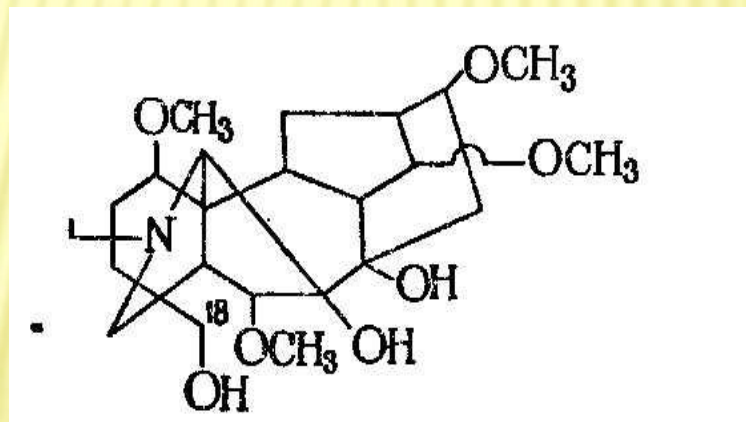
Delphinium dictyocarpum



□ Էլատին

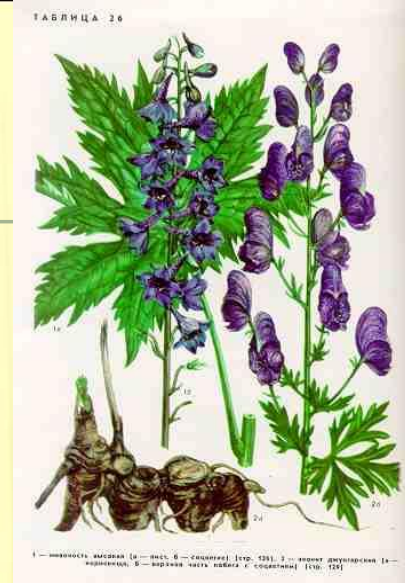


ակոնիտին



լիկոկտոնին

ACONTIUM SUONGORICUM
RANUNCULACEAE
АКОНИТ КАРАКОЛЬСКИЙ
АКОНИТ ДЖУНГАРСКИЙ
ЛЮТИКОВЫЕ
ԱՎՈՆԻՏ ԿԱՐԱԿՈԼՅԱՆ
ԱՎՈՆԻՏ ԶՈՒՆՋԱՐՅԱՆ
ԳՈՐՏՆՈՒԿԱԶԳԻՆԵՐ



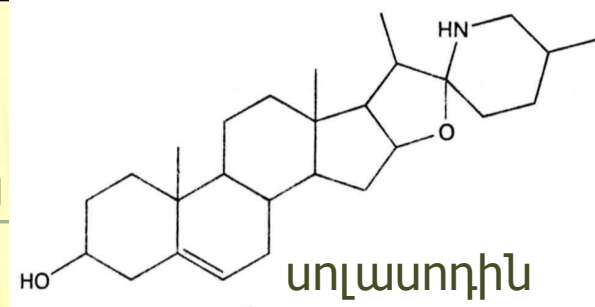
ՍՏԵՐՈՒԴԱՅԻՆ

ԱԿԱՆՈՒԴՆԵՐ

Solanum laciniatum

մորմ հասիկապո

паслен дольчатый



CURARE- ԱԼԿԱԼՈՒԴՆԵՐԻ ՍԿԶԲՆԱՂԲՅՈՒՐՆԵՐԸ

1. սափորային – պոտ-կուրարտ
2. խողովակային – տուբո-կուրարտ
3. դդմային – կալեբասային-կուրարտ

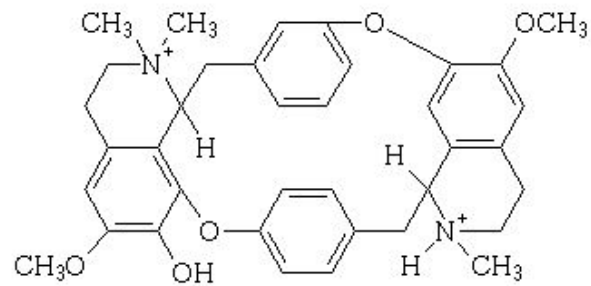


chondrodendron tomentosum



strychnos toxifera





տուրկուրարին

